

当代云南少数民族简史丛书



当代云南

藏族简史

ZANG ZU JIAN SHI

当代云南藏族简史编辑委员会 编  
勒安旺堆 主编

云南出版集团公司  
云南人民出版社

1112411950

当代云南少数民族简史丛书

当代云南  
藏族简史

云南出版集团公司  
云南人民出版社

图书在版编目(CIP)数据

当代云南藏族简史/《当代云南藏族简史》编辑委员会编.—昆明:云南人民出版社,2009  
(当代云南少数民族简史丛书)  
ISBN 978-7-222-06113-2

I. 当… II. 当… III. 藏族—民族历史—云南省 IV. K281.4

中国版本图书馆CIP数据核字(2009)第165012号

出品人

汤汉清

出版执行人

王晓燕

当代云南藏族简史

当代云南藏族简史编辑委员会 编

勒安旺堆 主编

责任编辑 段兴民 范可

装帧设计 杨晓东

责任印制 段金华

出版	云南出版集团公司 云南人民出版社	开本	787×1092 1/16
发行	云南人民出版社	印张	18
社址	昆明市环城西路609号	字数	314千
邮编	650034	版次	2009年9月第1版第1次印刷
网址	www.ynpph.com.cn	排版	昆明西恩照排有限公司
E-mail	rmszbs@public.km.yn.cn	印刷	云南国浩印刷有限公司

ISBN 978-7-222-06113-2

定价 38.00元

尊敬的读者:若你购买的我社图书存在印装质量问题,请与我社发行部联系调换。

发行部电话:(0871)4194864 4191604 4107628(邮购)

## 当代云南少数民族简史丛书编辑委员会

顾 问

丹 增 晏友琼

主 任

张田欣

副主任

张 钢 胡正鹏 张瑞才 格桑顿珠

王承才 纳 麒 范祖锜（常务）

委 员

木 桢 杨福泉 李文辉 林超民 和少英

张鑫昌 戴世平 郑晓云 王清华 郭家骥

鲁 刚 黄 淳 李惠铨

## 当代云南藏族简史编辑委员会

---

顾 问

江巴吉才 格桑顿珠 康仲民 阿 扎 王树芬

主 任

齐扎拉

副主任

陈建国 李菊芳 勒安旺堆 和根合

委 员

（按姓氏笔画为序）

王晓松（已故） 仲巴仁波切 彭真祥 史 义 浦 江

李 钢 陶顺良 刘天祥 肖建明 段志诚 祁继光

潘发生 赵红英 赵秋菊

主 编

勒安旺堆

副主编

王晓松（已故） 仲巴仁波切



1
2
3

1. 迪庆的雪山和森林

2. 白马雪山 V 形谷

3. 高原湿地景观



$\frac{1}{3}$  | 2

1. 国家一级保护候鸟——黑颈鹤
2. 滇金丝猴
3. 1950年,中国人民解放军第四十二师进驻迪庆,迪庆州全境和平解放



1. 民族团结大会

2. 兴修水利

3. 松谋·昂翁洛桑丹增措活佛为新成立的藏族自治州取名为“迪庆”，并出任迪庆藏族自治州第一任州长。图为1957年9月13日在迪庆藏族自治州成立大会上，松谋州长向各族各界发表热情洋溢的讲话(图中左为松谋，右为担任庆典仪式藏语翻译工作的自治州筹备委员会主席团成员齐世昌)



1	2
3	4

1. 在迪庆藏族自治州成立大会上,首任副州长赵宝鹤主持成立庆典仪式
2. 1969年,《人民日报》刊登了介绍中甸县东旺新联大队党支部书记七林旺丹事迹的长篇通讯《雪山雄鹰》。图为七林旺丹在平叛时期翻越雪山执行剿匪任务
3. 民主改革的第一个丰收年
4. 独克宗古城迎接平息叛乱胜利归来的人民解放军(祁继光收藏)





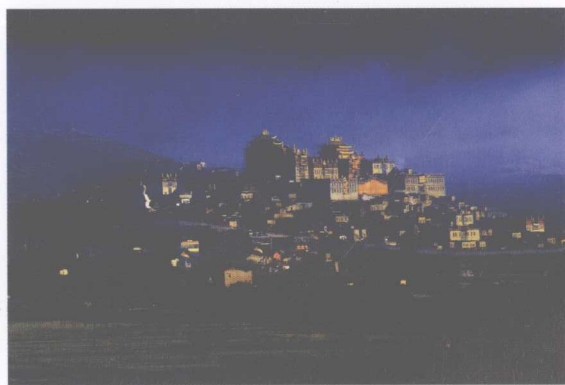
1  
2

1. 全国人大副委员长、中国佛教协会名誉会长班禅额尔德尼·确吉坚赞受中共中央、国务院、全国人大委托到迪庆视察
2. 第十一世班禅额尔德尼·确吉杰布在香格里拉机场



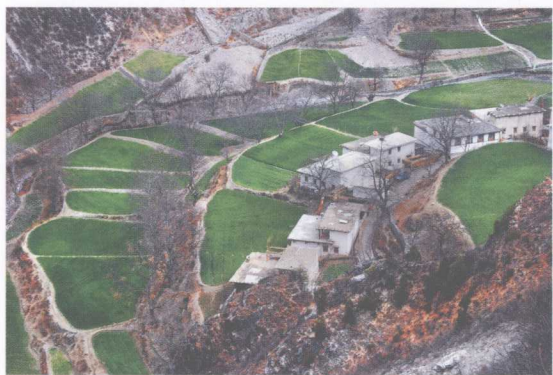
$\frac{1}{3}$  | 2

1. 迎接第十一世班禅额尔德尼·确吉杰布仪式一角
2. 东竹林寺
3. 辩经



2 |  $\frac{1}{3}$

1. 云南最大的藏传佛教寺院——松赞林寺
2. 青稞架
3. 秋天的草原



$\frac{1}{3}$  | 2

1. 丰收
2. 高山牧场
3. 金沙江畔藏族村庄

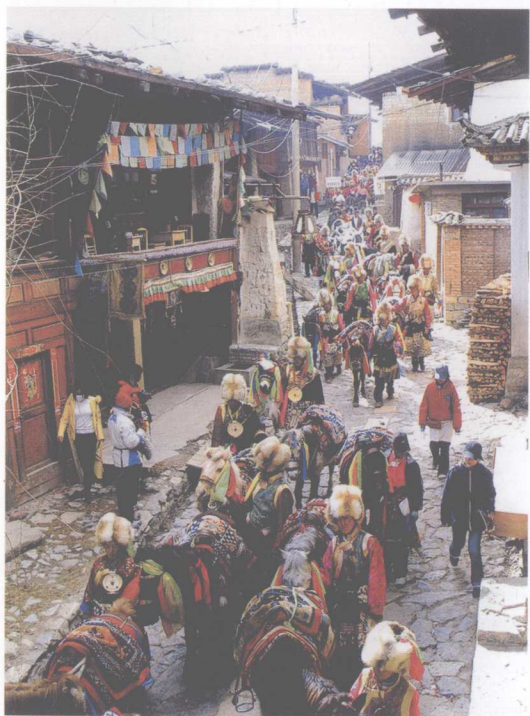


1  
3 | 2

1. 庆祝迪庆藏族自治州建州 50 周年

2. 团结和谐展新姿

3. 雪域巾幗展新姿



$\frac{1}{3} \mid 2$

1. 飞马特技
2. 香格里拉德钦弦子节开幕式
3. 古城又响马铃声



1 | 2  
3

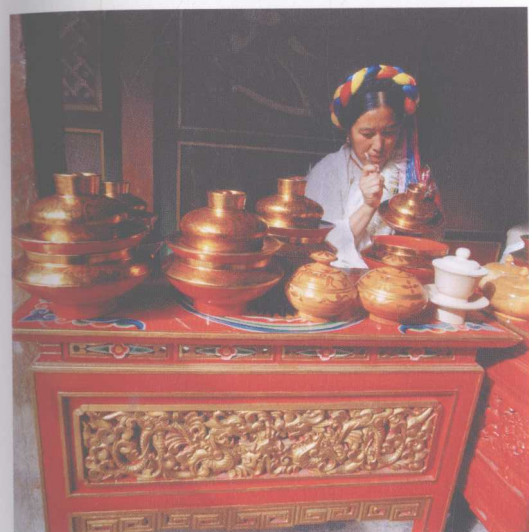
1. 藏族男女婚礼盛装
2. 华贵的藏族男装
3. 香格里拉县建塘镇中老年服饰



1  
—  
3 | 2

1. 峡谷人家
2. 藏房
3. 火塘





$\frac{1}{3} \left| \begin{array}{l} 1 \\ 2 \end{array} \right.$

1. 玛尼堆
2. 尼汝藏族
3. 生产藏族木制用品