

中国历代大师名

文徵明画集

中国历代大师名作丛书



江苏
美术出版社

文徵明画集

出版发行 江苏美术出版社
经 销 各地新华书店
印 刷 深圳中轻包装印刷有限公司
开 本 889×1194 1/16
印 张 3
版 次 1997年5月第1版 1997年5月第1次印刷
印 数 1—5000册
书 号 ISBN 7-5344-0690-0/J.691
定 价 28.00元

社址/南京市中央路165号 电话/3308318
发行部/南京市湖南路54号 电话/3211554 3211713

主 编:程大利
特约编辑:张正民
装帧设计:陈 元
责任校对:吕猛进
责任印制:樊 达
责任编辑:黄 浚

序言

程大利

中国艺术的传统和丰厚的文化艺术遗产是中华民族一代又一代先哲智慧的结晶。「江山代有才人出，各领风骚数百年」，绘画艺术的传承、演进和发展，离不开一位又一位杰出画家锲而不舍的追求精神和艺术实践。

经历了近百年乃至数百年、千余年，这些大师的陈迹为什么仍能感染着、激励着今天的读者呢？人们为什么要一再去回顾和欣赏这些古迹斑斑的笔墨呢？因为，真正的艺术品是不朽的。这些大师的作品凝聚着民族的审美追求，积淀着我们民族对美好事物的想象、理解、知觉和感情。以中国传统艺术品评法——《六法论》作为参考系，陈老莲、沈周、徐渭、金农、任伯年等一批明清杰出艺术家的作品无论形神、骨法、墨韵、境界均达到化境。而且能引起观者深深的共鸣。

明清是中国文人画盛极而衰的时期，但就技法而言，笔墨的表现潜力已发挥到了极致，陈老莲、沈周、徐渭分别创造了自己的高峰，金农以独特面貌崛起画坛，成为扬州画派中极富个性的画家，而任伯年则是位雅俗共赏的大师。这批画家对笔墨的运用极为精熟，可以熟练地运用工具写心，表现胸中涌动的激情及对造化的感受。画家们灵活地、随心所欲地运用毛笔，以正侧、顺逆、提按、转折等手法变化表现方圆、刚柔、缓急、畅涩等等各种效果，把中国书法的各种美学因素用到了画面上，就力度而言「笔能扛鼎」，就丰富多变而言可状写万物，描绘大千。这些画家个个是写神高手，放笔直取物象魂魄。中国画术语叫做「写」，写形重在写意，写意的至高境界是传神。「写」不仅仅要完成意象之美，还是「自我」的表现过程，画家的人格气质、学养胸襟、审美追求和理想尽在笔底。画面上总是清晰地记载着抑扬顿挫、离披点画、浓淡交错、挥洒恣肆、「倏忽万变而能潜气内转」（刘熙载语），无一不包含着作者创作时的感受方式，这种感受方式与西方绘画的抽象艺术在审美意识上是共通的，体现着艺术家对自身和外部世界的规律性感受。

所有这些大师们的作品都有一种「臻于化境」的美感。所谓「化」，意味着化客观为主观，为写心而状物，以有限的空间表现无限的想象。历代画家的创作经验不断揭示着新的意境创造与新的表现形式的关系，新形式的产生是必然的，它是画家按照自己的审美追求，在生活和造化中直接形象感受的基础上，概括、提炼，即从「神会」到「妙悟」后创造出来的，不仅仅是新的，也是真的和美的。

我们把这批大师的作品精心选编，呈现给读者，旨在让读者对他们有个明晰的认识，同时提供一条较简捷的研究和学习的途径，以期推动当代中国绘画的创作和研究。

文徵明简介

文徵明（1470—1559），初名璧，字徵明，后以字行，改字徵仲，号衡山居士、停云生等。长洲（今江苏吴县）人。曾任翰林待诏，后人称之文待诏，与沈周、唐寅、仇英合称「明四家」。

文徵明时代的苏州，为当时的纺织业中心，江南重要的对外开放商业城市，经济的繁荣刺激和影响绘画向手工业商品的性质发展。文徵明向沈周学画的时候，沈周的画正名倾当世，吴门画派初生，经过文徵明的努力，吴门画派更加发展和壮大。文徵明的作品声誉，在当时的社会市场，较沈周在世时更好，特别到了晚年，名望更高。

文徵明有着多方面的艺术才能，诗文书画，金石篆刻，无不擅长。特别在诗歌创作上，有较高的成就，出入柳宗元、白居易，长于清丽自然的写景抒情，具有娟秀妍雅的特色。与唐寅、祝枝山、徐祜卿，在文学上共称「吴中四才子」。传世《甫田集》就有三十六卷。他从书法家李应祜学书法，博取前代名迹，精研各体书风，行草有智永笔意；大字仿黄庭坚；尤精小楷，八十九岁时还能在画上用蝇头小楷题跋，笔力不衰。

文徵明从沈周学画，工山水、人物、花卉，尤精山水。人物描法继承顾恺之的「春蚕吐丝」，线和晕染变化微妙；花卉以兰竹为主，「以风意向兰，以雨意向竹」，所作兰花，人称「文兰」。山水师董源、巨然、郭熙、李唐、赵孟頫与「元四家」。早年细致清丽，中年用笔粗放，晚年则粗细兼具。所谓「粗文」如《溪桥策杖图》轴、《古木寒泉图》轴、《雨山图》，一看就是沈周的面貌，笔致挺拔、水墨淋漓、苍劲豪迈，足与沈周抗衡；代表自己风格的所谓「细文」，尤以小青绿设色中透见秀逸工致，《三亭修禊图》、《万壑争流图》、《春深高树图》是其代表。

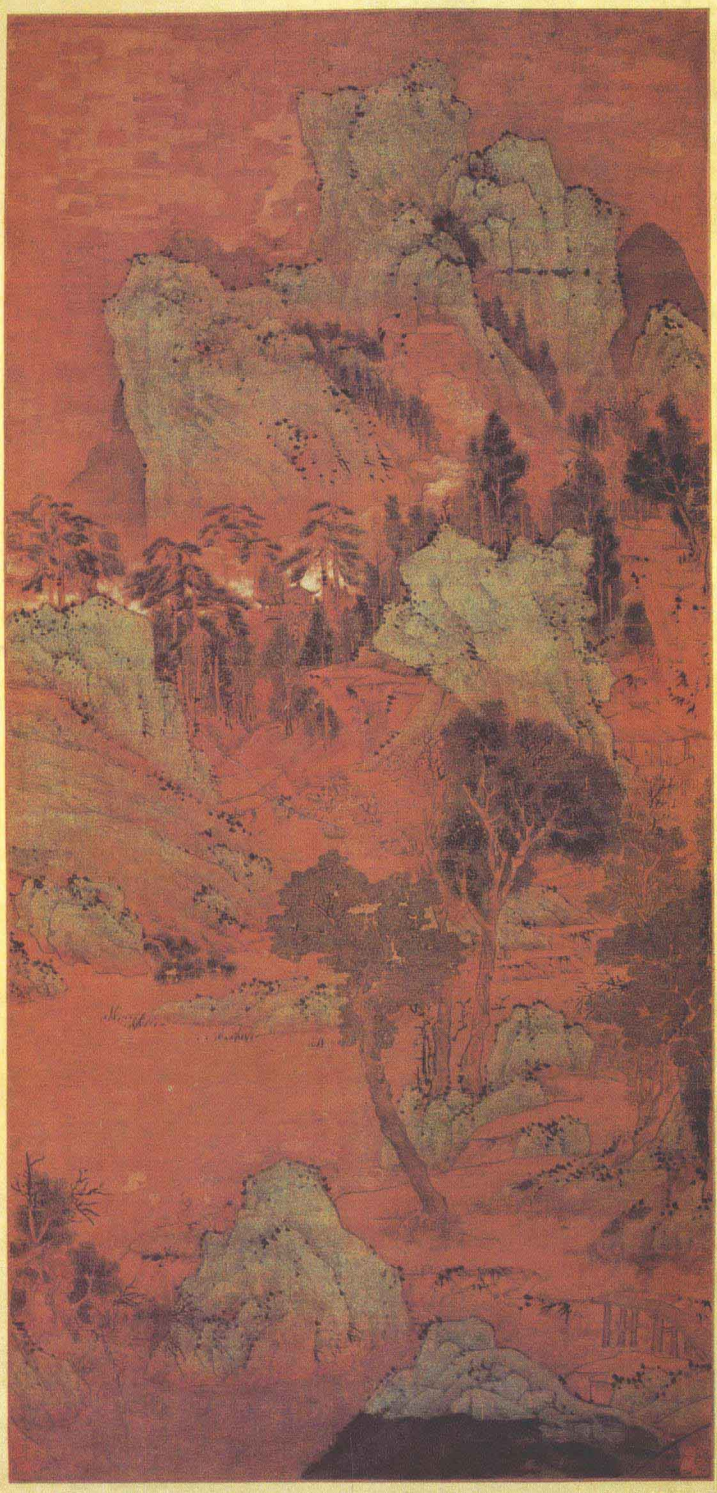
文徵明的家人和学生中继承他画风的甚多，「吴门画派」自沈周以后，就完全成了文家的天下。（阳明）

目 录

秋到江南图	1	山水图之十二	23
万壑争流图	2	楼居图	24
万壑松风图	3	古木苍烟图	25
设色山水	4	茶具十咏图	26
曲港归舟图	5	溪桥策杖图	27
惠山茶会图	6	绿荫清话图	28
湘君湘夫人图	8	临溪幽赏图	29
双柯竹石图	9	枯木疏篁图	30
冰姿倩影图	10	西斋话旧图	31
斗鸡图	11	木泾幽居图	32
山水图之一	12	木泾幽居图	33
山水图之二	13	真赏斋图	34
山水图之三	14	青绿山水图(局部)	36
山水图之四	15	兰竹石图	37
山水图之五	16	剑浦春云图	38
山水图之六	17	兰亭修禊图	40
山水图之七	18	桃源问津图(局部)	42
山水图之八	19	桃源问津图(局部)	43
山水图之九	20	蕉石鸣琴图	44
山水图之十	21	中庭步月图	45
山水图之十一	22	秋花图	46

秋到江南
 山色有无中
 白鸟飞来去
 心迹两忘
 高所

此乃衡山先生甲寅年
 之一其简密起伏楼角
 尖差尔水紫迥林整迥
 迥正心獨運妙造自然
 在妙而製雜淡成事
 者可吐凌以事之消點
 顏色不少或子新承得
 北平殿輝初撥知秋于
 天空更顯出筆密致故
 裝妙題管于南外建浦
 成之沒覺碎屑上似暮
 霜下為茅場直是一幅最
 妙晚景因謹按衡山原
 意乃梁由堂對以顯然
 精東信出款喜詩骨不
 斜自已受洋格行遠以天
 未者知我罪我全不計也
 廿七年八月 桂雲



秋到江南图



万壑争流图



万壑松风图



设色山水



神

翠峯春山翠雨洗龍舟
 柳白烟浮虛傳更在澄滌
 兼坐看飛泉拂檻流
 趙子

江寒木落喜切生秋
 打油為字後唯以風流
 三三之聲為舟
 趙子

小殿雲氣對樹頭
 桐弱空流雲漢海兒
 醉子 蘇詩
 面肥如沐雲空山
 對酒何分然為憂曲
 洪有佛舟
 陳明

野艇不須收烟波任拍
 浮得活條西字遠性且
 隨風山泉雨後生飛下
 白字橫窗清區房去青
 蓮葉秋行 吳樹如題
 灌木綠陰稠字滿林葉
 者深不可飲在山勢佳
 斷續雲谷鎮流浮得珠
 沙水淺宜自泊孤舟
 乾隆題
 羅原楮

曲港归舟图





惠山茶会图

湘君

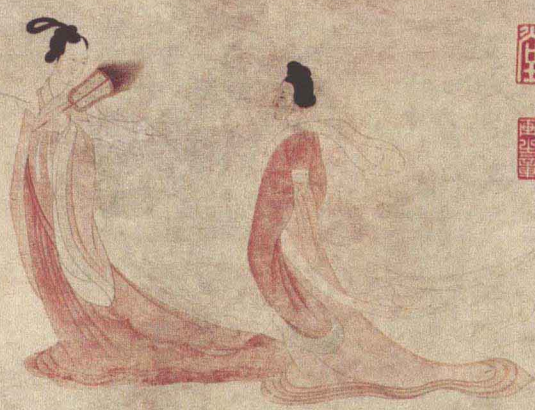
君不行兮廣猶寒誰伯兮中洲夫要眇兮宜修沛各乘子
桂舟兮九和子無友仗江水兮安流望夫君子未來吹參差
子誰思駕飛龍兮北廷遠吾爾于洞庭蕩蕩兮子蕙纈蒸棧
兮蘭桂望冰陽極浦橫大江子揚靈揚靈兮未極女嬃投子
必余太息綠波滌子房及隱思君子湘側桂攢兮蘭櫂新水
子積雪采薜荔水中葳蕤兮木末心不同子謀勢勞思不
吾子輕絕石賴子凌波絕龍子翩翩交不志子怨長期不信子
周兮空下捐余袂兮江中遺余佩子澧浦采芳洲兮杜若將
以遺兮下女曾不可子再得神道遠兮容與

帝子降兮北渚日眇眇兮愁余揚揚兮絕風洞庭波兮木葉
下登白蘋兮馳望與佳朝兮張鳥何萃兮蘋中曾何為
子不上流有芷兮澧有蘭思公子兮未敢言恨忽兮遠望
記流水兮第淚痕何為子庭中蛟何為子水裔朝馳余馬兮
江皋夕濟兮西望聞佳人兮召余將騰駕兮俯起築室兮水
中葺之兮荷蓋蒼葭醉子燕壇菊芳裊兮成堂桂棟兮蘭
桂半廣兮荷房圓輝兮為帷蕙櫛兮既汎白芷兮
為璣皎石蘭兮為芳芷葺子荷屋結之兮杜若兮合百草兮
實庭寔芳馨兮魚門九疑嶺兮是迎靈之來子如雲捐余
袂兮江中遺余袂兮澧浦寒汀洲兮杜若將以遺兮遠者時
不可兮願得神清搖兮容與

正德十二年丁丑二月己未傅雲龍中書



先居雲龍時年四十八歲故用筆法色之精非
他時可擬道故當時已六十二矣著其最善其
實惜之
萬曆六年七月傅子春題



少曾侍文太史及時雨使僕解
收收志尚易能得不滿意乃自其之
以贈王後古先生余史子年北後
觀其真蹟恨無筆力枉道非仇友
輩所許也其也工程不預

湘君湘夫人圖





双柯竹石图

蕭蕭落落何名
有神新燕徒
石静無塵物
猶擇友兩相
得忘嘆恍琴
對畫人丁丑夏

依題

書几薰爐靜春
神井深竹暗不
通蒼齋居也况
無寺馬時不敲
門可藥人海明
春商

王沈官博

年卯夏月

王沈官博

王沈官博

王沈官博

王沈官博

王沈官博

王沈官博

王沈官博

王沈官博

王沈官博

王沈官博

王沈官博



冰姿倩影图

大雞昂然來小雞竦而待爭紫頭或
 氣洗劍凝鮮彩高行若矜豪側睨如
 同始精光目相射劍戟心獨在既取
 冠為曾復以誰為敵天時得清寒地
 利披爽塏殊毛各紫痒怒與爭破窟
 俄層忽爾低植主督而改腦時戰聲
 喧絳飄落羽旌中休事未決小挫勢
 益倍如腸務主敵賊性專相醜裂血
 夫鳴聲啾殷甚飢餒對起何急驚隨
 疾誠巧給毒子飽李陽神樞困未亥
 惻心我以仁碎首爾何罪獨昧事有
 然翁驚汗流浹知雄欣動顏怯負愁
 看賭手觀雲填道助叫波翻海事不
 深難解嗔晴時未急一噴一醒然再
 接再鳴乃頭垂碎丹砂翼搨錦線
 連軒尚賈勇清厲比歸凱選俊感收
 毛受恩慚始隗英心甘闕死義肉和
 庖宰君看聞難篇短韻有可掬



斗鸡图



山水图之一