

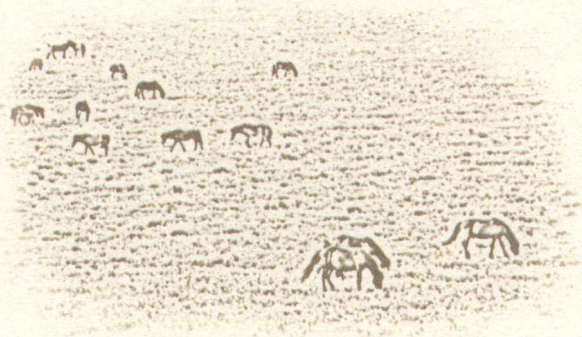
Zhongguo Wenhua  
Zhishi Duben

中国文化知识读本

# 草原文化

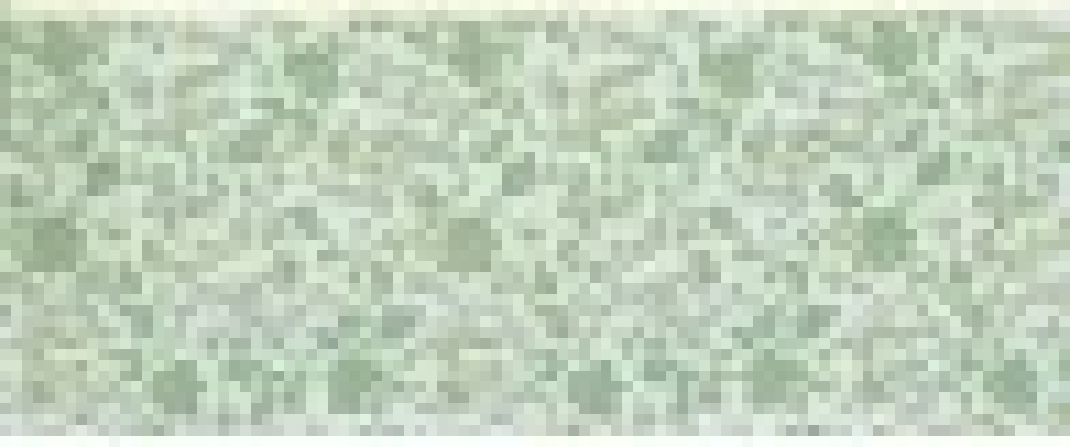
主编 金开诚  
编著 于丹 杨影

吉林出版集团有限责任公司  
吉林文史出版社



中国民间故事卷

# 草原文化



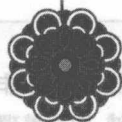
Zhongguo Wenhua  
Zhishi Duben

中国文化知识读本

主编 金开诚  
编著 于丹 杨影

# 草原文化

吉林出版集团有限责任公司  
吉林文史出版社



1838-1840 2581

881511 2581

## 图书在版编目(CIP)数据

草原文化/于丹,杨影编著.--长春:吉林出版  
集团有限责任公司:吉林文史出版社,2009.12

(中国知识读本)

ISBN 978-7-5463-1698-7

I. ①草… II. ①于…②杨… III. ①少数民族—民  
族文化—文化史—中国 IV. ①K28

中国版本图书馆 CIP 数据核字 (2009) 第 237172 号



## 中国知识读本 草原文化

### 草原文化

主编:金开诚 编著:于丹 杨影

责任编辑:曹恒 于涉 责任校对:王非

装帧设计:曹恒 摄影:金诚 图片整理:董昕瑜

出版发行:吉林出版集团有限责任公司 吉林文史出版社

印刷:长春市利源彩印有限公司

版次:2010年1月第1版 2010年1月第1次印刷

开本:650×960mm 1/16 印张:8 字数:30千

书号:ISBN 978-7-5463-1698-7 定价:14.80元

社址:长春市人民大街4646号 邮编:130021

电话:0431-85618717 传真:0431-85618721

电子邮箱:tuzi8818@126.com

“全景”“微图”为该书部分图片提供者之一

因本书使用的个别图片无法与作者取得联系,在此向作者表示  
歉意,并请作者及时与我们联系,以便按标准支付您的稿酬。

版权所有 翻印必究

如有印装质量问题,请寄本社退换

《中国知识读本》编委会

## 《中国知识读本》编委会

主任 胡宪武

副主任 马 竞 周殿富 孙鹤娟 董维仁

编 委 (按姓氏笔画排列)

于春海 王汝梅 吕庆业 刘 野 李立厚

邴 正 张文东 张晶昱 陈少志 范中华

郑 毅 徐 潜 曹 恒 曹保明 崔 为

崔博华 程舒炜



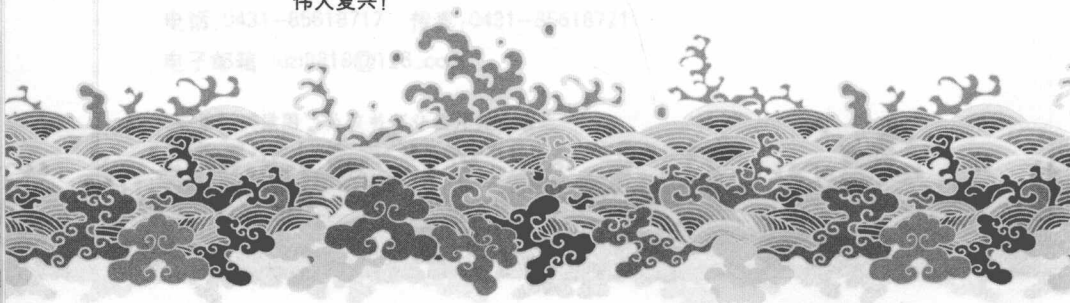
## 关于《中国文化知识读本》

文化是一种社会现象,是人类物质文明和精神文明有机融合的产物;同时又是一种历史现象,是社会的历史沉积。当今世界,随着经济全球化进程的加快,人们也越来越重视本民族的文化。我们只有加强对本民族文化的继承和创新,才能更好地弘扬民族精神,增强民族凝聚力。历史经验告诉我们,任何一个民族要想屹立于世界民族之林,必须具有自尊、自信、自强的民族意识。文化是维系一个民族生存和发展的强大动力。一个民族的存在依赖文化,文化的解体就是一个民族的消亡。

随着我国综合国力的日益强大,广大民众对重塑民族自尊心和自豪感的愿望日益迫切。作为民族大家庭中的一员,将源远流长、博大精深的中国文化继承并传播给广大群众,特别是青年一代,是我们出版人义不容辞的责任。

《中国文化知识读本》是由吉林出版集团有限责任公司和吉林文史出版社组织国内知名专家学者编写的一套旨在传播中华五千年优秀传统文化,提高全民文化修养的大型知识读本。该书在深入挖掘和整理中华优秀传统文化成果的同时,结合社会发展,注入了时代精神。书中优美生动的文字、简明通俗的语言、图文并茂的形式,把中国文化中的物态文化、制度文化、行为文化、精神文化等知识要点全面展示给读者。点点滴滴的文化知识仿佛颗颗繁星,组成了灿烂辉煌的中国文化的天穹。

希望本书能为弘扬中华五千年优秀传统文化,增强各民族团团结,构建社会主义和谐社会尽一份绵薄之力,也坚信我们的中华民族一定能够早日实现伟大复兴!



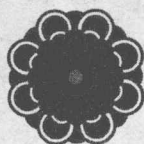


【目录】

①	草原文化的内涵·····	001
②	草原文化的历史渊源·····	007
③	富有特色的草原文化·····	049
④	草原文化的基本特征和功能·····	089
⑤	草原文化的基本精神和价值取向·····	105
⑥	草原文化的传播和影响·····	113
⑦	草原文化的现代化建设·····	117



# 一 草原文化的内涵



和发愿起来的一种与草原自然生态环  
大升文而史即文平午五普奇景園中  
被相适应的具有民族特点的文化。文新  
中富主作人君出文，如史前向越会县，同

草原的明天是一



文也知在个学其主步以通外，中世文  
一升文草率即通外大到了要受保通附，部  
就于新了果，富于面内的一，出文





一望无际的草原

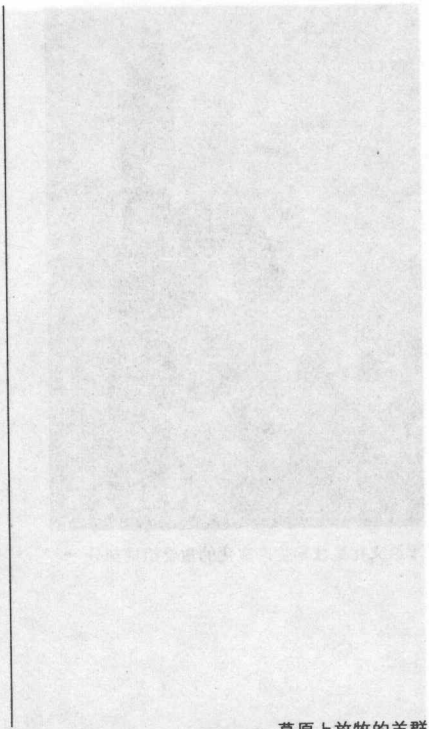
中国是有着五千年文明史的文化大国,社会越向前发展,文化在人们生活中的地位就越显著。草原文化是中国文化的重要组成部分,它和长江文化、黄河文化一起构成了中国文化的主体。这些文化在相互碰撞、融合、再碰撞、再融合的互动过程中不断向前发展,为中华文化的繁荣作出了自己卓越的贡献。

在我国北方的蒙古草原上,生活着充满活力、刚毅强悍的民族,人称“马背上的民族”。他们在长期的生产、生活和繁衍中,逐渐形成了具有特色的游牧文明,创造和发展了博大精深的草原文化。

“文化”一词内涵丰富,最早源于拉

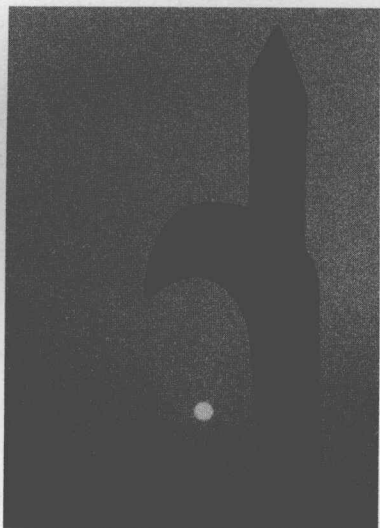
丁文 Culture,译为耕作、培养、教育、发展、尊重等意义,是人类社会发展有一定阶段后,生活在特定地域的人们的思想与行为的表现。随着社会的进步,文化在人类社会越来越彰显其重要作用,人类社会越进步,文化在社会中的地位越显著,人类在社会发展中不断创造文化,文化又无时无刻不在完善着人类的生活。历史悠久的草原文化正是这些光辉灿烂文化中的一种。

草原文化是长期生活在我国北方草原地区的先民、部落、民族共同创造和发展起来的一种与草原自然生态环境相适应的带有民族特点的文化。这种



草原上放牧的羊群



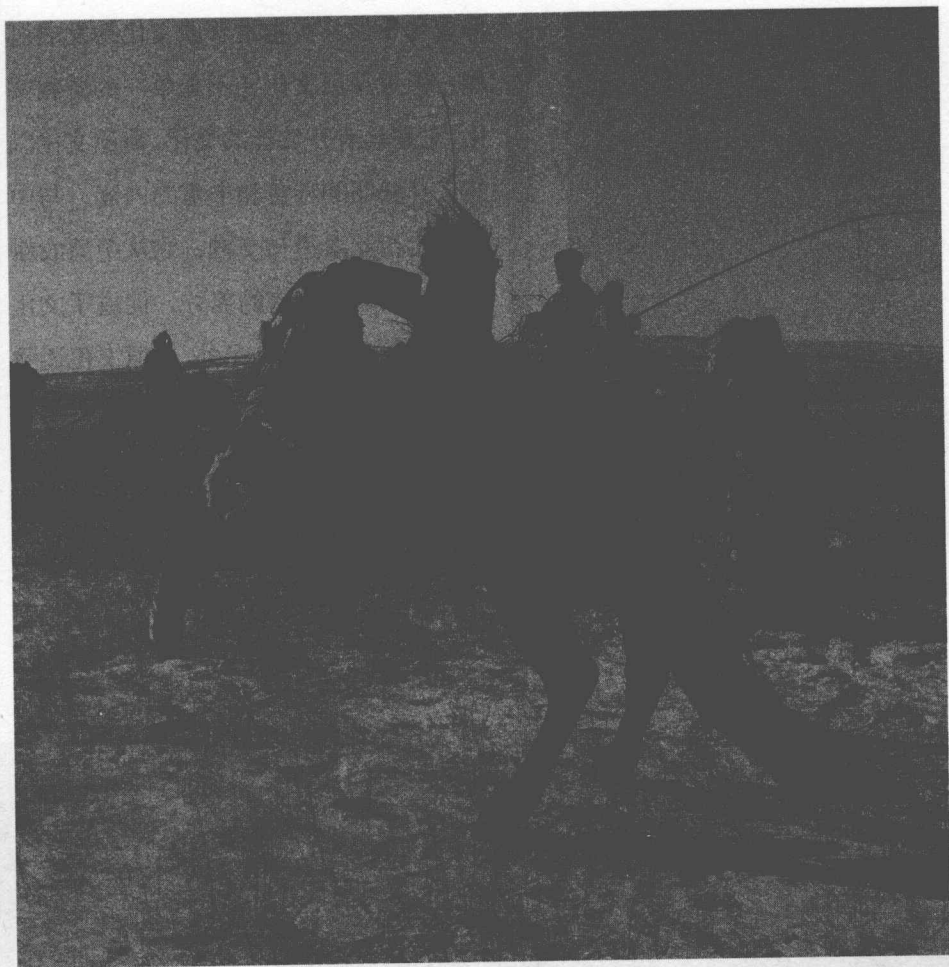


草原文化是我国生态文化的重要组成部分

文化包括深层次的思想观念、政治制度、风俗习惯、宗教信仰、节日风俗、文学艺术等具体形式。蒙古族是草原文化的典型代表,是其主要的载体和传承者。

草原文化是以欧亚大陆板块的蒙古高原为中心的区域文化,是草原上的各民族在长期适应性探索中,不同时代不同族群的人们以游牧生产为主要生存方式,促成草原民族和草原文化的形成,在整个中国文化的形成和发展过程中发挥着不可替代的作用。当然,它在一段时期内不同程度上也表现为弱势文化、边缘文化和亚文化,但随着20世纪扎赉诺尔的认识和评价后,草原文化得到了广泛认可,这是中国文化思想上的一个重大转折。草原文化为中国北方自然生态和文化生态筑就了坚实的屏障,是中国游牧民族的智慧结晶。

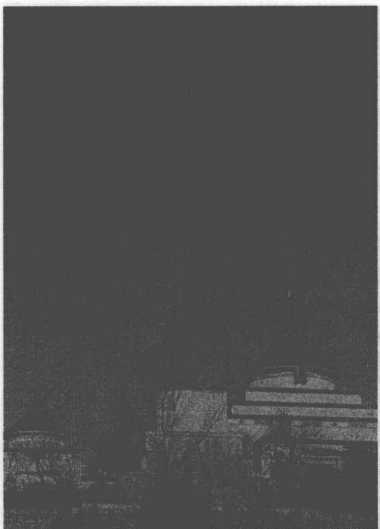
草原文化内涵丰富、形式多样、富于特色。从类型性模式上划分,如果把黄河文化归为伦理型文化,那么草原文化则属于生态型文化。伦理型文化强调社会道德修养,而生态型文化则主张崇尚自然、顺应自然、秉持与自然和谐相处、永续利用的观点。从历史层面上看,草原是人类祖先的栖息地、许多北方民族的发



草原文化内涵丰富,形式多样

祥地、中华文化的主要源头和东西方文明的交汇地。草原文化经过长期的发展,已经演绎成为以蒙古族文化为典型代表,历史悠久、特色鲜明、内涵丰富、以游牧文明为主要特质的文化。

草原文化史在很长的历史阶段实际上是以游牧为主的文化史。游牧文化成为北方草原的主导文化,游牧民族的



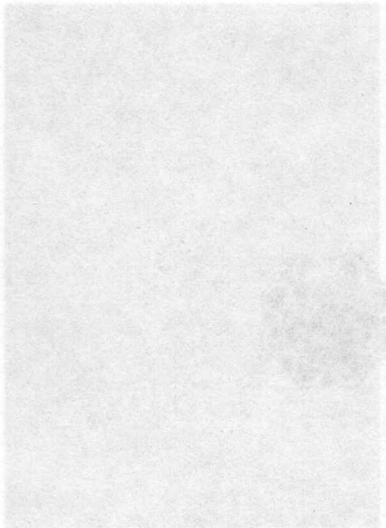
蒙古族领袖成吉思汗塑像

特色鲜明、丰富多样的文化内涵

形成和发展其实也是草原文化的发展过程。但是草原文化并不是单一的游牧文化,它是具有开放性的文化。草原文化以其自身鲜明的特色和丰富的内涵,与中原文化相互渗透与交融,它从中原农耕文化中吸取了丰富的养分,促成了文化的相互交融与统一。另外,草原文化还吸收了古代西域的各游牧民族文化、波斯文化、阿拉伯文化、印度文化和希腊罗马文化。草原文化以其开放的心态博采众长,通过学习和借鉴其他文化来丰富本民族文化。近现代以来,在各种文明的冲击和影响下,游牧民族面临着生态环境退化、草原面积萎缩等自然环境问题,草原人民亦开始寻找一条人与自然、经济发展与环境保护相协调的发展出路。作为人类历史上最古老的生态文化,草原文化仍然保持其自身的文化特质、文化丛乃至文化模式,把文化传承与创新融为一体,并以其内在的生命力在发展本民族文化和适应新的社会文化转型过程中书写着新的篇章。

由此可见,草原文化不仅包括游牧文化,更是以游牧文化和畜牧文化为核心,兼容狩猎文化、农耕文化和现代工业文化等多元一体的整合形态。





草原文化的最主要内容是游牧文化，而游牧文化的起源始终是个十分复杂的问题，这和游牧民族生活的自然环境、游牧生活的流动性、分散性以及文字历史短暂性等因素有着直接的关系。

### (一) 草原文化形成的自然环境

我国的草原文化发祥于原始草原的边缘，大致分布区域为：东以大兴安岭为界，西起阿尔泰山山麓，与青藏高原相通，南至阴山山脉与中原农耕民族相接，北与西伯利亚相连。我国北方牧人在这里生活、繁衍，逐渐形成了以蒙古高原为核心的草原文化。

蒙古高原常年被大陆型气候所笼

草原气候多变





广袤的大草原上牛羊成群

罩,由于地势很高,边缘有山脉阻隔,距海又很远,因而雨量奇缺,气候温差很大,寒暑变化剧烈,冬季寒冷而漫长,夏季苦短而酷热。在这样的自然条件下不适合从事农耕,只适宜草本植物的生长,因此人们选择了游牧和狩猎的生产方式进行世代的生存和繁衍。

由于特殊的地理环境和气候的影响,这一地区不仅有广袤的大草原,还有无垠的大沙漠,可大致分为森林草原区、湿润草原区、干草原区和荒漠草原区。有关史书记载:这一带草原地区和沙漠的形成约可上溯到第三纪。在地球历史上,前350—300万年一直处于被



