

The background of the cover is a vibrant, abstract collage of various colors including red, yellow, green, blue, orange, and pink. The shapes are irregular and layered, creating a sense of depth and movement. Several stylized human faces are integrated into the composition, rendered in the same color palette as the background. The faces have simple, bold features like eyes, noses, and mouths, and are positioned in various orientations, some looking forward and others slightly to the side. The overall effect is a rich, multi-colored tapestry that suggests a diverse range of personalities and emotions.

12色彩 性格

12 Colors Personality
Approach (12 CPA)


康耀南
文&图

B848.6

◎ 语文出版社

12色彩 性格

康耀南 文&图

 华文出版社

图书在版编目(CIP)数据

12 色彩性格/康耀南著.—北京:语文出版社,2010.8

ISBN 978-7-80241-365-8

I. ①1… II. ①康… III. ①性格—心理测验— IV. ①B848.6

中国版本图书馆 CIP 数据核字 (2010) 第 134949 号

12 色彩性格

康耀南 著

*

语文出版社出版

100010 北京朝阳门南小街 51 号

E-mail: ywp@ywubs.com

新华书店经销 北京通州兴龙印刷厂

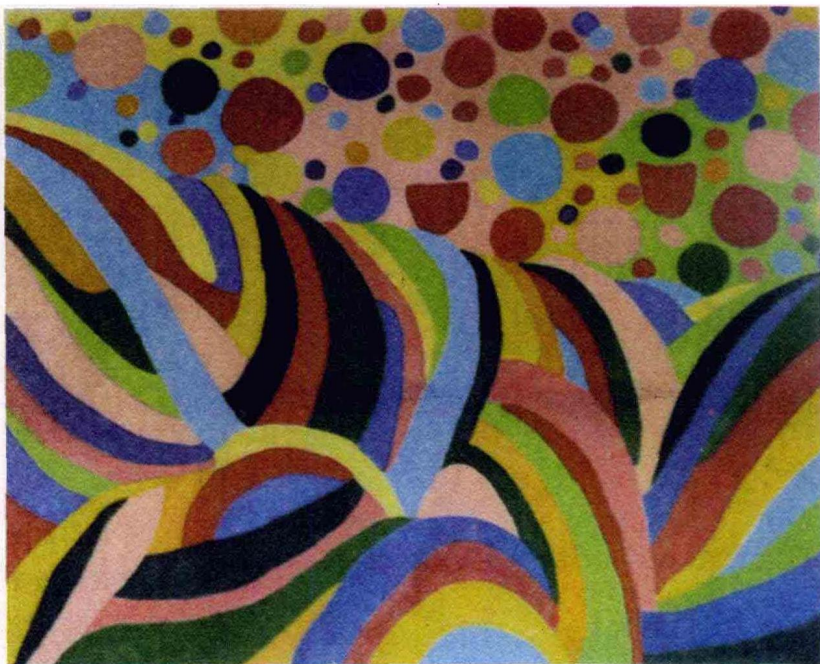
*

889 毫米 × 1194 毫米 24 开本 12.5 印张

2010 年 8 月第 1 版 2010 年 8 月第 1 次印刷

印数: 1-10000 定价: 32 元

本书如有缺页、倒页、脱页,请寄本社发行部调换



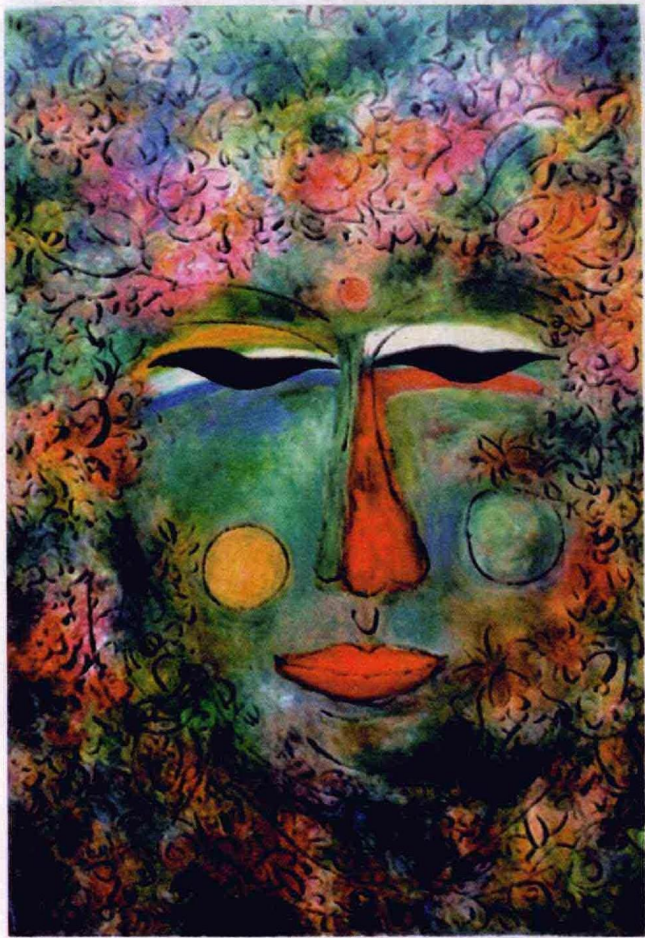
如波浪的花朵

尺寸：240×180cm 材质：油画 年代：2007

纯色性格的整合特征

整个画面就如人生般地波动成长，它的色调是由12色组成，对应了12色彩性格测验，这种表现方式和艺术心理分析能很好地搭配，从图画中发现自己的色彩性格，也许你能发现从色彩中体验生命的力量与不可轻忽的价值。

爱因斯坦曾说：“真正的艺术应该产生于创造力，丰富的艺术是内心之中一股不可遏制的人生激情。”



生活祥·之一

尺寸：60×90cm 材质：油画 年代：2008

大红色性格的整合特征

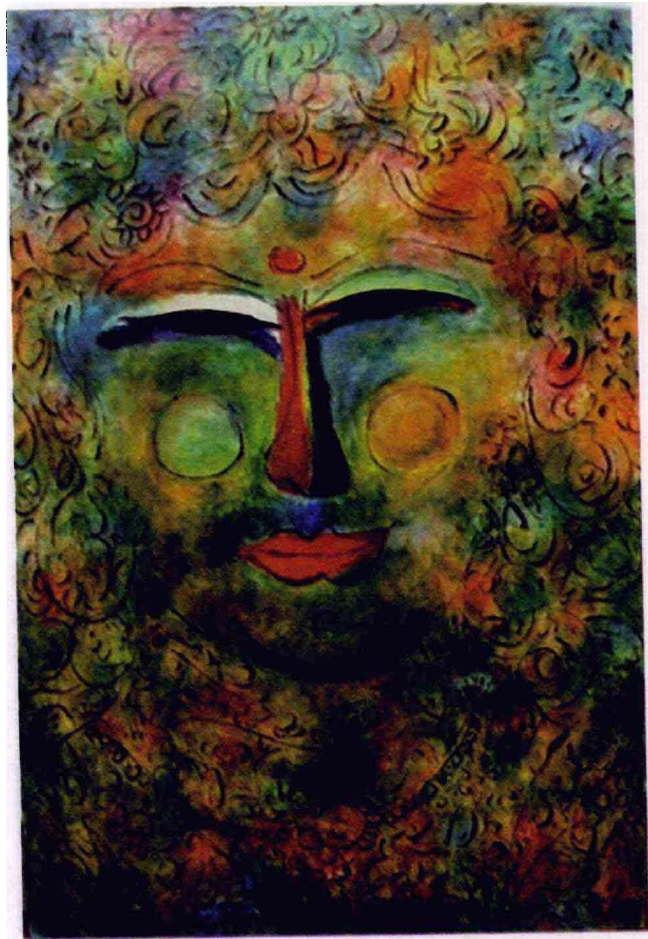
我们总是目空一切，认为没有我们做不到的事情，面对困难也能从容以对，我们的幸福靠我们自己去创造，自立自强是我们的人生座右铭。

柏拉图曾说：“自力谋求幸福，而不倚赖他人，便是实行快乐人生的最佳计划。”就从今天展开充实自己的计划吧！

桃红色性格的整合特征

我们的企图心非常强烈，不论面临怎样的困难，总能在心中描绘出自己成功的美景，认为生命是一纸由个人自行填写的预言书，从不放弃任何到来的机会，对自己抱着最高的期许，也盼望他人能尽展其才。

魏特利曾说：“在人生的牌戏中，拿到一手好牌不算成功，能把一副坏牌打好才是成功。”



生活禅·之二

尺寸：60×90cm 材质：油画 年代：2008



生活祥·之三

尺寸：60×90cm 材质：油画 年代：2008

粉红色性格的整合特征

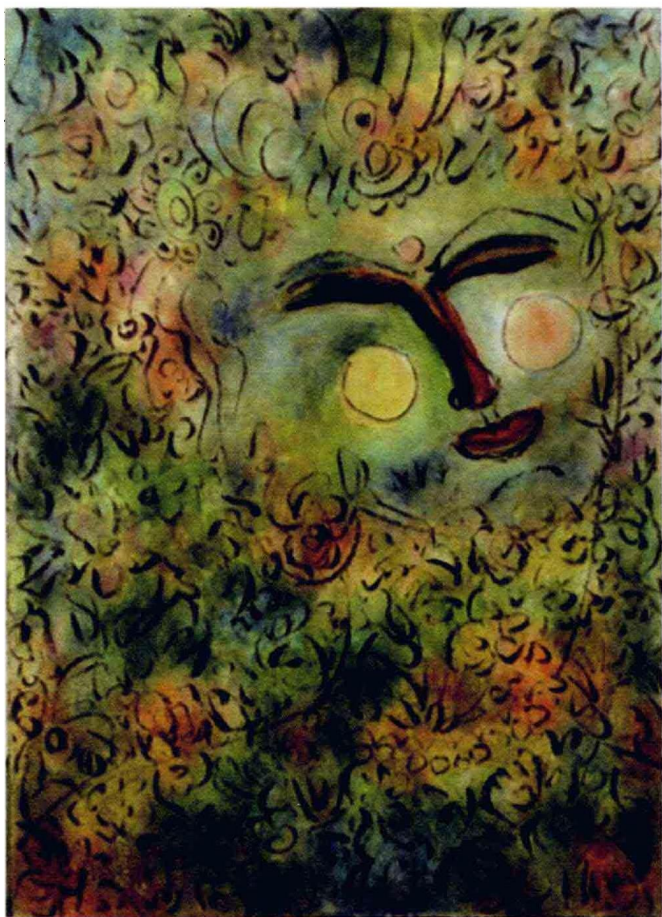
我们对于自己的人生目标，始终抱有很大的渴望，想要做成事情就要改善现状，进取心驱动着我们的内心力量，它让我们勇往直前，屡仆屡起，为实现梦想，我们唯一的念头是，我能！

魏特利曾说：“失败者常爱说：但愿我成为……；成功者却说：我要成为……”

土黄色性格的整合特征

我们对自己的权利与责任，思考得非常清楚，不会怪罪他人，能克己自律，从错误中学习经验，为自己的工作目标和生活方式负起责任。

林肯曾说：“你该负的责任，逃得了今天，逃不过明天。”



生活祥·之四

尺寸：40×60cm 材质：油画 年代：2008



生活禅·之五

尺寸：60×90cm 材质：油画 年代：2008

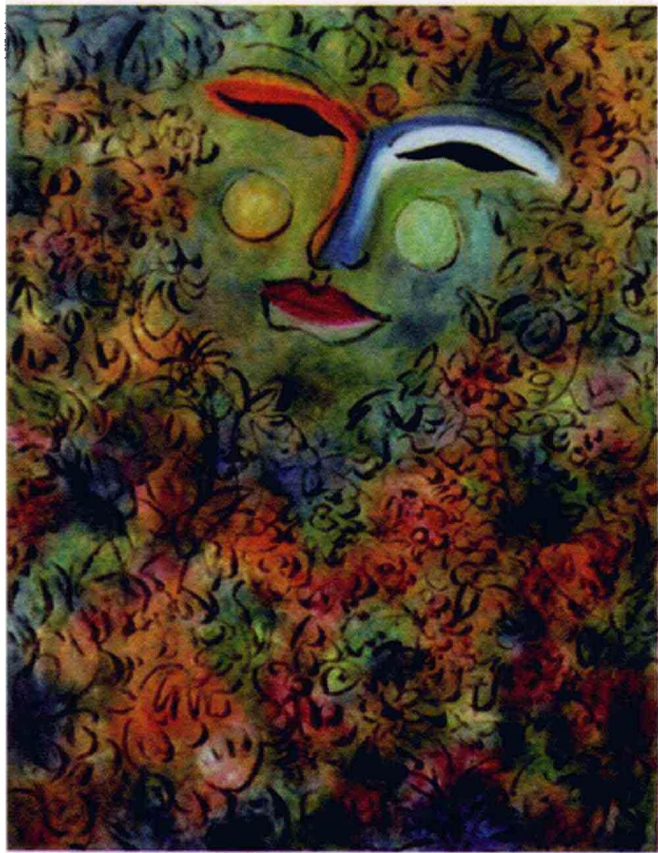
鹅黄色的性格的整合特征

我们非常注重计划，它是梦想和成就之间的桥梁，成功、财富与幸福绝不是从天而降的，把大目标分割成许多可以一次完成的小目标，其间充满弹性以配合环境的变化，以更圆满的方式去完成那些精心筹划的计划。

魏特利曾说：“面对一时的挫败，要虚心检讨，没有踏实可行的计划，就算是天才也无法成功。”

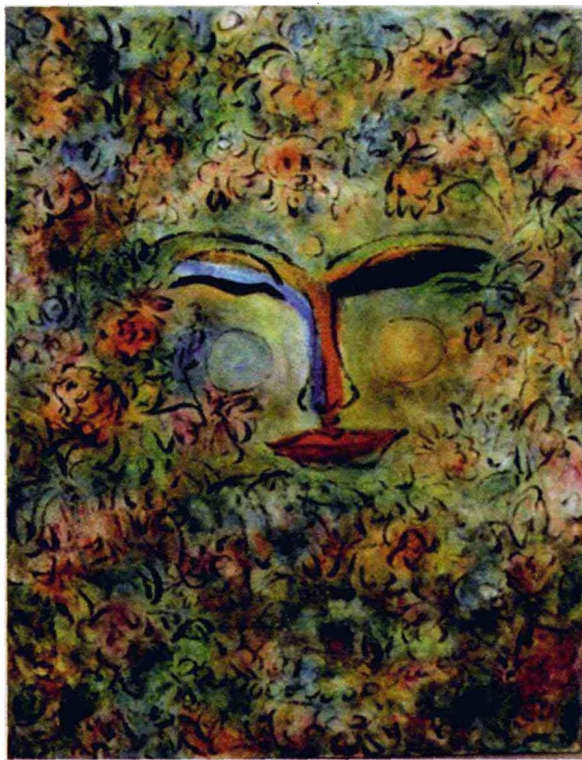
我们认为境遇是自己开创的，积极的态度决定了自己成为怎样的人，别人的所思所行，都不是我们所关心的，我们只为自己的反应负责，这就是我们的人生态度。

魏特利曾说：“热忱是会传染的，在一个积极有为的人面前，你很难保持冷漠的态度。”



生活祥·之六

尺寸：40×60cm 材质：油画 年代：2008



生活祥·之七

尺寸：40×60cm 材质：油画 年代：2008

墨绿色性格的整合特征

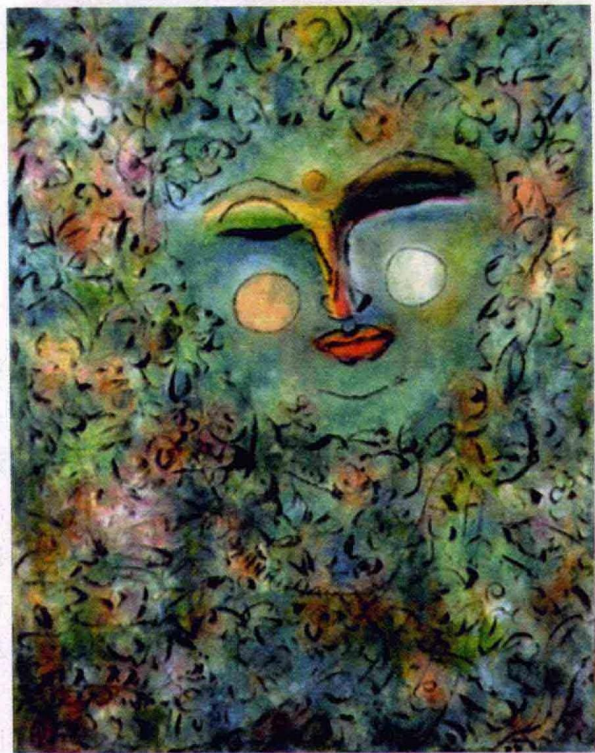
我们内心无时无刻不充满喜悦和热忱，尤其在这个人为己的冷漠时代里，有了热忱的精神，能克服先天的缺陷与环境的恶劣，它能让自己在工作上动力十足，从而推动我们追求更大、更美好的人生理想。

华特森曾说：“人类最伟大的成就，都是由思想及热忱的传达所造成的。”

草绿色性格的整合特征

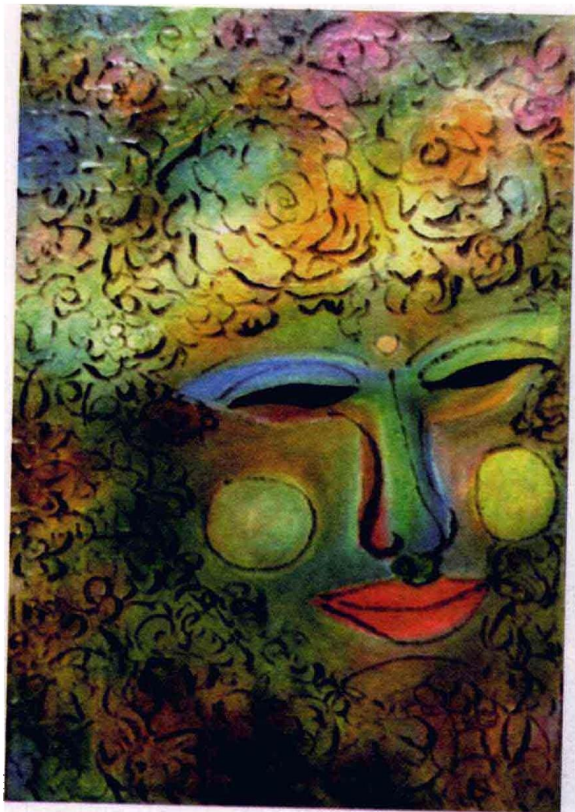
对于信仰，我们毫不怀疑，它是人类一切力量与勇气的源泉，建立在信仰之上的意念，都能立即转化成具体的行动、自我实现的预言，并能享受到工作上的种种乐趣。

魏特利曾说：“心灵中的一个意念，必然引发肉体上的一个反应，心灵所至，肉体随之。”



生活禅·之八

尺寸：40×60cm 材质：油画 年代：2008



佛之于头头是道·之一

尺寸：40×60cm 材质：油画 年代：2006

粉绿色性格的整合特征

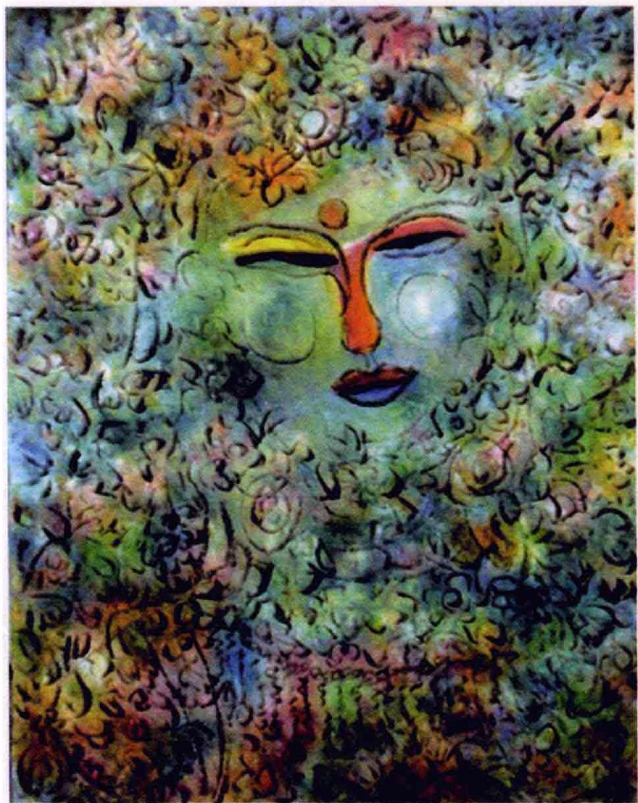
我们不断地与人沟通，经由言语或非语言的方式表达自己的意向，也了解对方想要表达的意念，我们能静下心来，倾听他人谈话，也能绕着对方转，从而获得真正的友谊、忠诚与合作上的利益。

魏特利曾说：“最伟大的沟通技巧就是重视对方的意见。”

深蓝色性格的整合特征

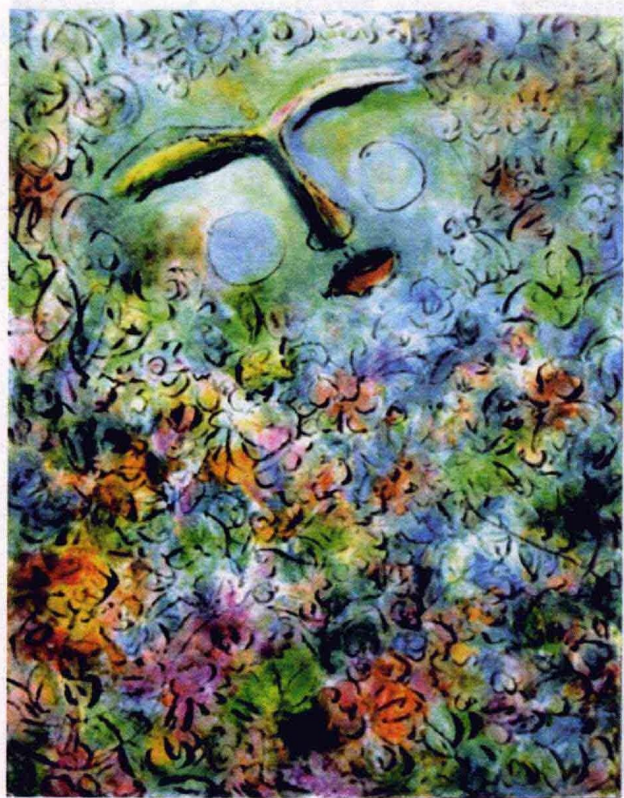
我们是发掘并运用自己潜能的人，最卓越的成就是不断地奋斗，以求超越自己。成就绝非一夕之功，不可能一步登天，重要的是每一步都踏得稳，才能逐步走向成功的康庄大道。

哈里斯曾说：“但求一己之成就，难免会空虚寂寞。”



生活禅·之九

尺寸：40×60cm 材质：油画 年代：2008



生活禅·之十

尺寸：40×60cm 材质：油画 年代：2008

宝蓝色性格的整合特征

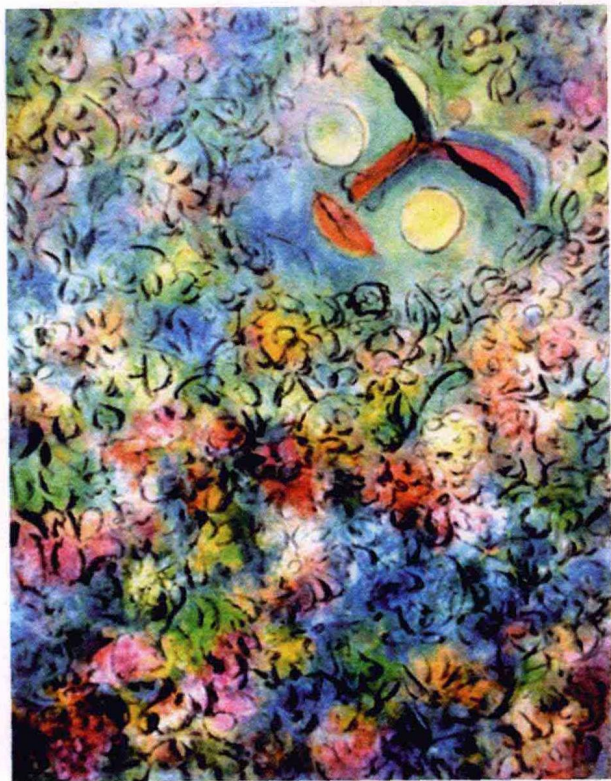
我们领悟人生最伟大的力量不在于统御他人或是掌握财富，而是控制头脑的思考过程，它是虚怀若谷的、是智慧的、是行动的、是责任的，它是一切知识的起源，不断地运用知识的力量，以完成自己未来的理想。

塞尼卡曾说：“能掌握自己的人，力量是最为强大的。”

天蓝色性格的整合特征

我们对人对事会表现出谦卑的自信心，我们是一个有缺点，但会加以改变，能不断地成长而变得有价值的人。

魏特利曾说：“大部分功成名就的人，即使在除了一个梦想之外，一无所有的时候，仍然相信自己绝非池中之物。”



生活禅·之十一

尺寸：40×60cm 材质：油画 年代：2006

献给 想提升人际关系的朋友

12色彩性格测验有两项重要功能，第一是增进自我的认知，第二是如何了解他人，是最符合中国人心理的投射测验，它没有对错、好坏、标准的答案。

我们可以用它去洞察两性关系、同事关系、家庭关系、上下关系等等的相互心理作用，尤其是对于初入职场者的自我生涯计划及职场发展分析方面，更具有实用价值。

随着你不断的测试运用，它将引导你成为一个知己知彼的业余心理大师！

陈耀南