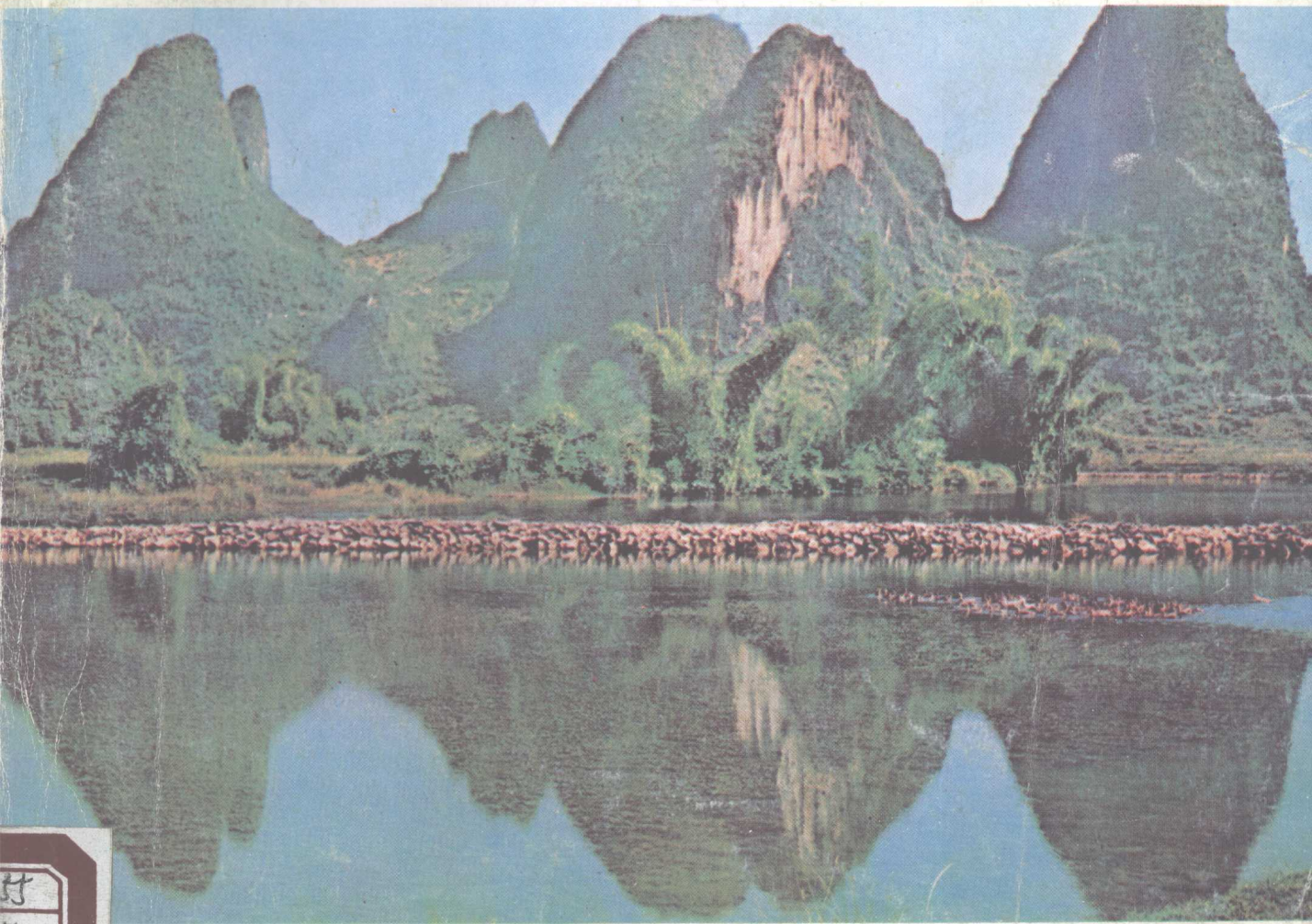


高級中學

# 地理

第四冊



國立編譯館主編

5  
4

中華民國七十五年一月 初版  
中華民國八十年一月 六版

# 高級中學 地理教科書 (全四冊)

第四冊 定價：(由教育部核定後公告)

主編者 國立編譯館

編審者 國立編譯館高級中學地理科教科用書編審委員會

主任委員 劉鴻喜  
委員 王洪文 王秋原 王美蓉 石再添  
胡金印 施添福 徐聖謨 高景鑫  
梁國常 陳伯中 陳英機 陳國彥  
陳國章 賀忠儒 楊長齡 楊貴三  
劉承洲 鄧運林 謝福生  
編輯者 賀忠儒  
總訂正 劉鴻喜  
地圖繪製 吳信政 林惠娟

出版者 國立編譯館

地址：臺北市大安區 10770 舟山路二四七號  
電話：三六二六一七一 傳真：三六二九二五六

印行者

正中書局 世界書局 復興書局 臺灣商務印書館  
臺灣中華書局 臺灣書店 臺灣開明書店 勝利出版公司  
遠東圖書公司 環球書局 大中書局 反攻出版社  
臺灣啓明書局 大聖書局 正大書局 人文出版社  
建中書局 維新書局 海國書局 廣文書局  
博愛圖書公司 廣興書局 大業出版社 中國書局  
正光書局 東華書局 海源書局 美新圖書公司  
人和出版公司 東大圖書公司 大同書局 大中國圖書公司  
正文書局 正元圖書公司 恒山書局 陶甄文化事業公司

經銷者 臺灣書店

門市部：臺北市忠孝東路一段一七二號  
電話：三九二八八四三

印刷者

內文：僑興彩色印刷股份有限公司  
封面：今一彩色印刷股份有限公司

G633.54  
51.14<sup>90395</sup>

## 編 輯 大 意

- 一、本書依照民國七十二年七月教育部公布之高級中學地理科課程標準編輯。
- 二、本書共分四冊，供高級中學第一、二兩學年教學之用。
- 三、本書第一冊為地理通論的自然地理部分，第二冊為地理通論的人文地理部分及世界區域地理，第三冊為世界區域地理及本國地理總論，第四冊為本國區域地理。
- 四、本書附有各種圖表、照片，希能有助教學。
- 五、本書所用度、量、衡及氣溫、雨量等單位，均採用國際標準制。
- 六、本書於必要時，課末附加注釋，但為避免增加學生負擔，此項注釋盡量省略。
- 七、本書本國地理部分編有「附錄」，其內容為配合課文作大陸現況之補注，不列為正式教材，亦不列入考試範圍。
- 八、本書如有未盡完善之處，請各校教師向國立編譯館隨時提出改進意見，以供修訂時之參考。

# 高級中學地理第四冊

## 第四篇 本國區域地理

### 目 錄

第一章 我國地理區及南部地方概論 .....	1
第一節 地理區的畫分 .....	1
第二節 南部地方概論 .....	4
第二章 臺灣島嶼區 (一) .....	8
第一節 範圍與位置 .....	8
第二節 自然環境 .....	8
第三章 臺灣島嶼區 (二) .....	16
第一節 農牧林漁業 .....	16
第二節 礦產與工業 .....	18
第四章 臺灣島嶼區 (三) .....	22
第一節 交通與貿易 .....	22
第二節 人口與都市 .....	23
第五章 海南島及南海諸島 .....	29
第一節 自然環境 .....	29
第二節 人文景觀 .....	32
第六章 東南丘陵 .....	34
第一節 自然環境 .....	34

第二節 人文景觀 .....	36
第七章 嶺南丘陵 .....	40
第一節 自然環境 .....	40
第二節 人文景觀 .....	45
第八章 雲貴高原 .....	49
第一節 自然環境 .....	49
第二節 人文景觀 .....	52
第九章 滇西縱谷 .....	57
第一節 自然環境 .....	57
第二節 人文景觀 .....	58
第十章 中部地方 .....	60
第一節 中部地方概論 .....	60
第二節 四川盆地(一) .....	62
第十一章 四川盆地(二) .....	64
第一節 自然環境(續) .....	64
第二節 人文景觀 .....	66
第十二章 漢水谷地與南陽盆地 .....	71
第一節 漢水谷地 .....	71
第二節 南陽盆地 .....	73
第十三章 兩湖盆地 .....	76
第一節 自然環境 .....	76
第二節 人文景觀 .....	78
第十四章 鄱陽盆地 .....	82

第一節 自然環境 .....	82
第二節 人文景觀 .....	84
第十五章 巢蕪盆地與皖浙丘陵 .....	86
第一節 巢蕪盆地 .....	86
第二節 皖浙丘陵 .....	89
第十六章 長江三角洲（一） .....	91
第一節 自然環境（一） .....	92
第二節 自然環境（二） .....	93
第十七章 長江三角洲（二） .....	95
第一節 物產與資源 .....	95
第二節 交通與都市 .....	96
第十八章 北部地方 .....	100
第一節 北部地方概論 .....	100
第二節 黃淮平原（一） .....	102
第十九章 黃淮平原（二） .....	104
第一節 自然環境（續） .....	104
第二節 人文景觀 .....	106
第二十章 山東丘陵 .....	110
第一節 自然環境 .....	110
第二節 人文景觀 .....	111
第二十一章 黃土高原（一） .....	114
第一節 自然環境 .....	114
第二節 人文景觀 .....	117

第二十二章 黃土高原（二）與河西走廊	121
第一節 隴西高原	121
第二節 河西走廊	123
第二十三章 東北地方	127
第一節 東北地方概論	127
第二節 遼東半島	130
第二十四章 長白山地與松遼平原	134
第一節 長白山地	134
第二節 松遼平原	137
第二十五章 大小興安嶺與熱河高原	142
第一節 大小興安嶺	142
第二節 熱河高原	144
第二十六章 塞北地方	147
第一節 塞北地方概論	147
第二節 塞北高原	148
第三節 蒙古高原	151
第二十七章 西部地方	155
第一節 西部地方概論	155
第二節 天山山脈與準噶爾盆地	159
第三節 塔里木盆地	162
第二十八章 青康藏高原	164
第一節 自然環境	164
第二節 人文景觀	166
附    錄	170~173

## 附圖目次

圖 1-1	我國地理區圖	2
圖 1-2	南部地方分區圖	5
圖 1-3	中緬北段未定界線圖	6
圖 2-1	臺灣地形圖	9
圖 2-2	臺灣地形區圖	10
圖 2-3	臺灣山脈分布圖	11
圖 2-4	臺灣年均溫分布圖	13
圖 2-5	臺灣年雨量分布圖	14
圖 3-1	臺灣農牧林漁業圖	17
圖 3-2	臺灣礦產分布圖	19
圖 3-3	日月潭水電立體圖	20
圖 4-1	臺灣鐵路公路分布圖	24
圖 4-2	臺灣人口分布圖	26
圖 4-3	臺灣主要都市人口圖	27
圖 5-1	海南島與南海諸島圖	29
圖 5-2	榆林港形勢圖	30
圖 5-3	海南島地形圖	31
圖 6-1	東南丘陵地形圖	34
圖 6-2	東南丘陵河川分布圖	35
圖 6-3	福州市附近圖	37
圖 6-4	金廈形勢圖	38
圖 6-5	馬祖形勢圖	38
圖 7-1	嶺南丘陵地形圖	41
圖 7-2	嶺南珠江水系圖	43
圖 7-3	廣西境內水系和鐵路交通線圖	44
圖 7-4	湘灘上源分水地形圖	44



圖 7-5	港九形勢圖	47
圖 7-6	桂林市圖	48
圖 8-1	雲貴高原地形圖	49
圖 8-2	雲貴高原地形分區圖	50
圖 8-3	滇西縱谷及雲貴高原水系圖	51
圖 8-4	雲貴高原鐵路交通圖	54
圖 8-5	昆明市圖	55
圖 8-6	貴陽市圖	56
圖 9-1	滇西縱谷地形圖	58
圖 10-1	中部地方分區圖	60
圖 11-1	四川盆地地形圖	65
圖 11-2	長江三峽形勢圖	66
圖 11-3	成都平原渠水灌溉圖	68
圖 11-4	重慶市圖	68
圖 11-5	成都市圖	69
圖 12-1	漢水谷地地形圖	72
圖 12-2	南陽盆地地形圖	74
圖 13-1	兩湖盆地地形圖	77
圖 13-2	洞庭湖和長江水系圖	79
圖 13-3	武漢三鎮形勢圖	80
圖 14-1	鄱陽盆地地形圖	83
圖 15-1	巢蕪盆地與皖浙丘陵地形圖	87
圖 15-2	南京市形勢圖	88
圖 16-1	長江三角洲圖	91
圖 16-2	長江口圖	92
圖 16-3	太湖流域江南水道圖	93
圖 16-4	實業計畫長江口整治圖	94
圖 17-1	長江三角洲上運渠網分布圖	95
圖 17-2	上海市四周形勢圖	96
圖 17-3	上海市機能圖	97
圖 17-4	杭州市和西湖圖	98

圖 17-5	大運河圖	99
圖 17-6	東方大港計畫圖	99
圖 18-1	北部地方分區圖	100
圖 19-1	黃淮平原與山東丘陵地形圖	104
圖 19-2	黃河河道變遷圖	106
圖 19-3	北平四周形勢圖	108
圖 19-4	天津市圖	109
圖 20-1	青島市港形勢圖	112
圖 21-1	晉陝甘高原與豫西山地形圖	115
圖 21-2	黃土分布圖	116
圖 21-3	涇惠渠分布圖	117
圖 21-4	關中形勢及歷代帝都勝蹟分布圖	118
圖 21-5	潼關形勢圖	118
圖 21-6	太原市圖	119
圖 21-7	洛陽市圖	119
圖 22-1	隴西高原地形圖	122
圖 22-2	蘭州市形勢圖	123
圖 22-3	河西走廊地形圖	124
圖 22-4	河西走廊三大水系及主要綠洲分布圖	125
圖 23-1	東北地方分區圖	127
圖 23-2	東北土地利用圖	129
圖 23-3	遼東半島地形圖	130
圖 23-4	大連港地理位置圖	131
圖 23-5	大連港市圖	132
圖 24-1	長白山地形圖	135
圖 24-2	小豐滿水庫形勢圖	136
圖 24-3	松遼平原地形略圖	137
圖 24-4	松遼平原交通輻輳圖	138
圖 24-5	瀋陽市區圖	140
圖 24-6	哈爾濱市區圖	141
圖 25-1	大小興安嶺地形圖	142

圖 25-2	熱河高原地形圖	145
圖 26-1	塞北高原地形圖	147
圖 26-2	河套地區全圖	149
圖 26-3	民生渠灌溉區圖	150
圖 26-4	西套平原上重要灌溉渠道圖	150
圖 26-5	歸綏市區圖	151
圖 26-6	蒙古高原地形圖	152
圖 27-1	新疆三大地理區圖	155
圖 27-2	天山山脈與準噶爾盆地地形圖	157
圖 27-3	迪化市區圖	158
圖 27-4	吐魯番窪地地形圖	159
圖 27-5	塔里木盆地地形圖	161
圖 27-6	塔里木盆地綠洲分布圖	162
圖 28-1	青康藏高原的山系與水系圖	165
圖 28-2	帕米爾高原地形圖	166
圖 28-3	拉薩市區圖	167
附 錄	中共統治區示意圖	171

# 照 片 目 次

封面封底照片：桂林山水甲天下

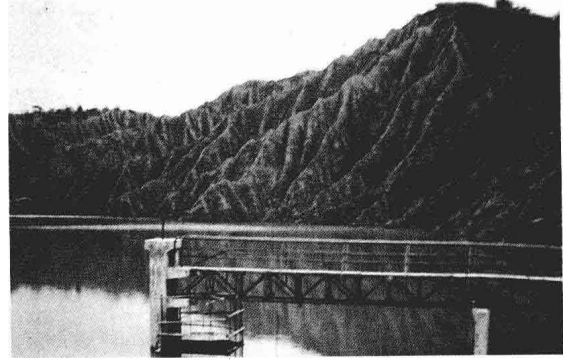
## 本國地理

照片 1	臺北中正紀念堂	照片 23	成都都江堰
照片 2	陽明山國家公園圖	照片 24	重慶江邊碼頭
照片 3	國立中山博物院	照片 25	三峽之首——瞿塘峽
照片 4	南投溪頭竹廬	照片 26	漢水沿岸船家
照片 5	高雄田寮月世界	照片 27	武漢三鎮
照片 6	花蓮太魯閣入口牌樓	照片 28	長江水運
照片 7	臺灣中橫公路大理石 壁下的九曲洞	照片 29	洞庭湖帆船
照片 8	花蓮天祥稚暉橋	照片 30	廬山御碑亭
照片 9	海南椰林	照片 31	衡山南嶽廟
照片 10	金門古厝	照片 32	鄱陽湖
照片 11	福州市景	照片 33	景德鎮瓷器業
照片 12	武夷山雲海	照片 34	九華山
照片 13	廣州中山紀念堂	照片 35	黃 山
照片 14	廣東七星岩五龍亭	照片 36	南京玄武湖畔
照片 15	珠江夕照	照片 37	鎮江金山寺
照片 16	桂林農作	照片 38	蘇州大運河
照片 17	柳江都樂石灰岩洞	照片 39	上海一隅
照片 18	陽朔山水	照片 40	杭州市和西湖
照片 19	僮族婦女	照片 41	青島市景
照片 20	騰衝地熱	照片 42	泰山觀日峯
照片 21	玉龍山秀色	照片 43	濟南大明湖
照片 22	雲南滇池大觀樓	照片 44	北平天壇
		照片 45	北平故宮遠眺

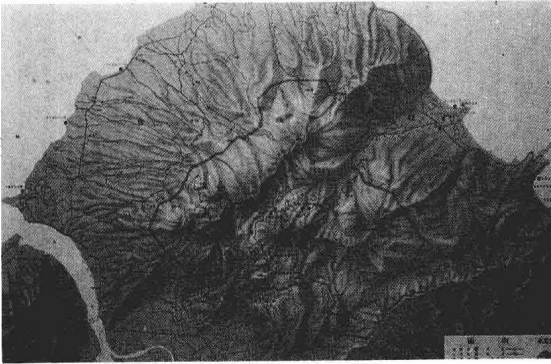
- |       |            |        |             |
|-------|------------|--------|-------------|
| 照片 46 | 北平北海九龍壁    | 照片 77  | 天山最高峯       |
| 照片 47 | 鄭縣棉田       | 照片 78  | 庫車烽火臺       |
| 照片 48 | 洛陽近郊黃土景觀   | 照片 79  | 吐魯番窪地       |
| 照片 49 | 萬里長城喜峯口    | 照片 80  | 葉爾羌河        |
| 照片 50 | 黃土高原冬景     | 照片 81  | 疏勒的冰磧湖      |
| 照片 51 | 層巒相疊的太行山   | 照片 82  | 庫車民宅        |
| 照片 52 | 壺口瀑布       | 照片 83  | 新疆羅布泊       |
| 照片 53 | 北嶽恆山       | 照片 84  | 岡底斯山北坡的荒漠   |
| 照片 54 | 長安古城       | 照片 85  | 岡底斯山南坡的花草遍布 |
| 照片 55 | 六盤山        | 照片 86  | 山牧季移（夏季）    |
| 照片 56 | 蘭州白塔山的石塔   | 照片 87  | 山牧季移（冬季）    |
| 照片 57 | 河西敦煌之月牙泉   | 照片 88  | 青海湖上的水鳥     |
| 照片 58 | 敦煌石窟       | 照片 89  | 松潘高原上的貓熊    |
| 照片 59 | 酒泉之泉       | 照片 90  | 康滇縱谷的春天     |
| 照片 60 | 雪峯連綿的祁連山   | 照片 91  | 唐古喇山的冰河     |
| 照片 61 | 大連港碼頭及鐵橋   | 照片 92  | 喀喇崑崙山的冰瀑    |
| 照片 62 | 千山景色       | 照片 93  | 帕米爾高原河谷     |
| 照片 63 | 長白山天池      | 照片 94  | 聖母峯         |
| 照片 64 | 撫順露天開採煤礦   | 照片 95  | 犛牛          |
| 照片 65 | 鏡泊湖飛瀑      | 照片 96  | 聖母峯區冰河      |
| 照片 66 | 瀋陽萬泉公園     | 照片 97  | 喜馬拉雅山區冰塔林   |
| 照片 67 | 哈爾濱市景      | 照片 98  | 喜馬拉雅山區景觀    |
| 照片 68 | 松花江畔       | 照片 99  | 蜿蜒的川藏公路     |
| 照片 69 | 松花江上冬景     | 照片 100 | 拉薩布達拉宮      |
| 照片 70 | 興安嶺森林      |        |             |
| 照片 71 | 百靈廟白塔前的駱駝羣 |        |             |
| 照片 72 | 黃河皮筏       |        |             |
| 照片 73 | 蒙古包之結構     |        |             |
| 照片 74 | 蒙胞擠羊奶      |        |             |
| 照片 75 | 蒙人摔角運動     |        |             |
| 照片 76 | 天山森林       |        |             |



照片 1 臺北中正紀念堂



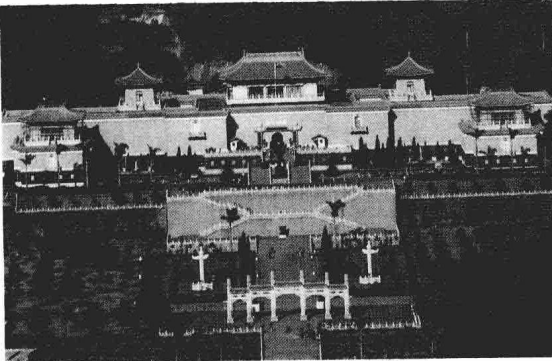
照片 5 高雄田寮月世界



照片 2 陽明山國家公園圖



照片 6 花蓮太魯閣入口牌樓



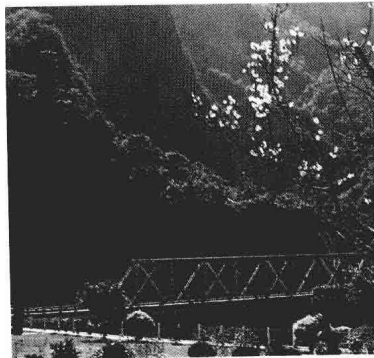
照片 3 國立中山博物院



照片 7 臺灣中橫公路大理石壁下的九曲洞



照片 4 南投溪頭竹廬



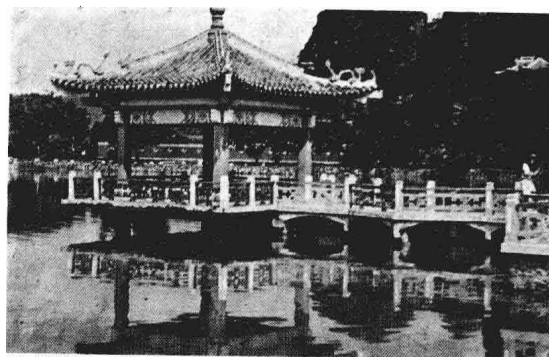
照片 8 花蓮天祥稚暉橋



照片 9 海南椰林



照片10 金門古厝



照片14 廣東七星岩五龍亭



照片11 福州市景



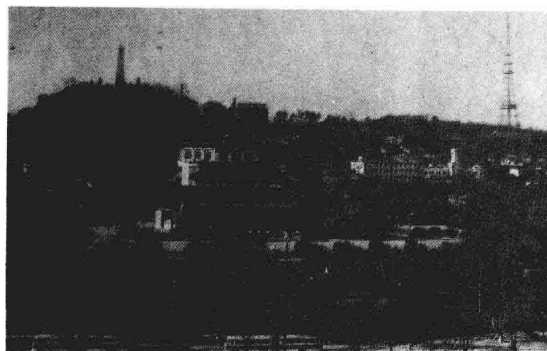
照片15 珠江夕照



照片12 武夷山雲海



照片16 桂林農作



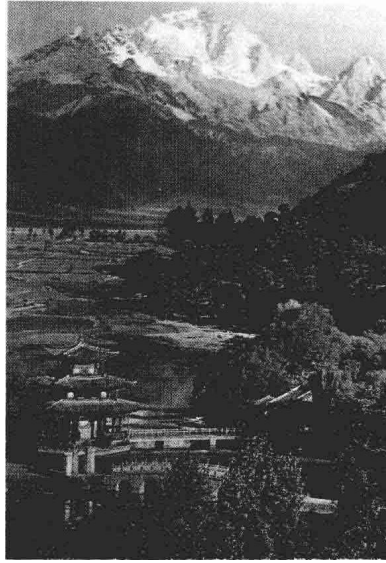
照片13 廣州中山紀念堂



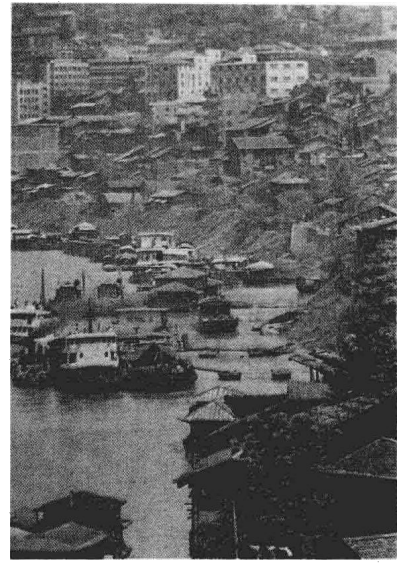
照片17 柳江都樂石灰岩洞



照片 18 陽朔山水



照片 21 玉龍山秀色



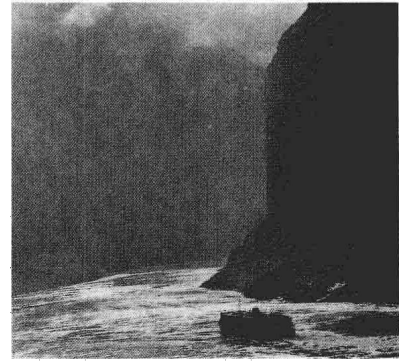
照片 24 重慶江邊碼頭



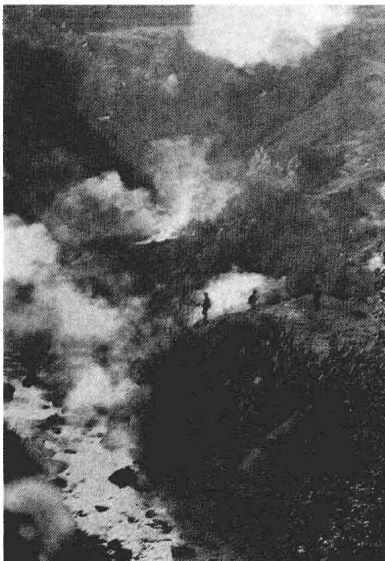
照片 19 僮族婦女



照片 22 雲南滇池大觀樓



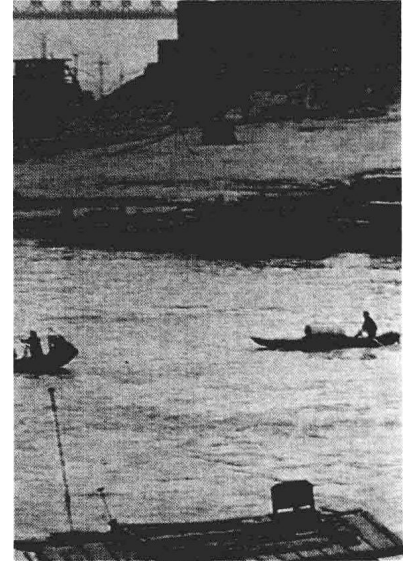
照片 25 三峽之首——瞿塘峽



照片 20 騰衝地熱



照片 23 成都都江堰

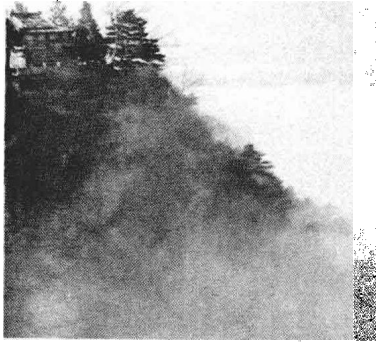


照片 26 漢水沿岸船家





照片27 武漢三鎮



照片30 廬山御碑亭



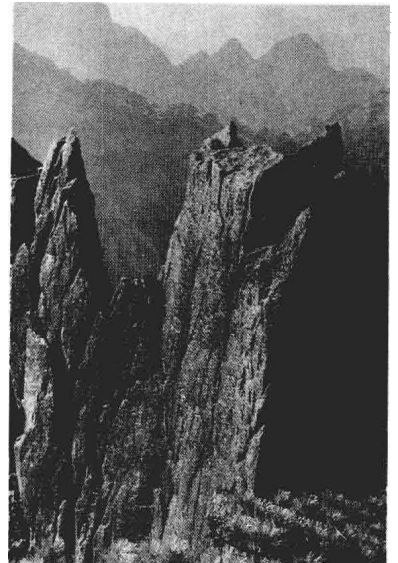
照片33 景德鎮瓷器業



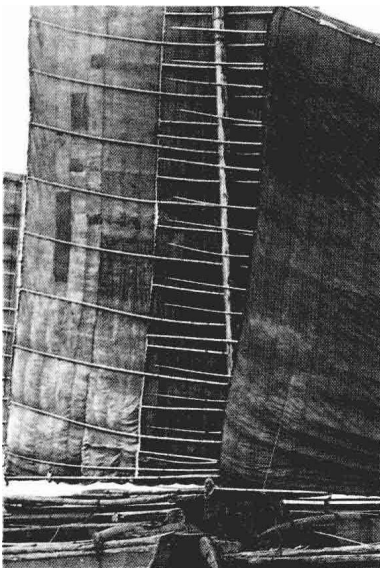
照片28 長江水運



照片31 衡山南嶽廟



照片34 九華山



照片29 洞庭湖帆船



照片32 鄱陽湖



照片35 黃山