

中国

纹样全集



宋·元·明·清卷

吴山编著



中国纹样全集

宋·元·明·清卷

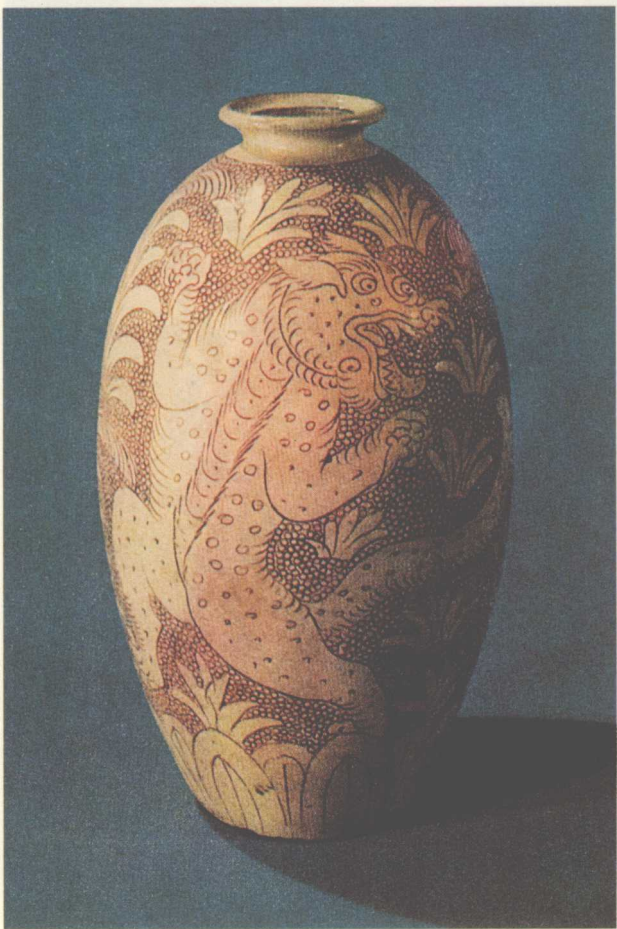
吴山 编著 吴山·陆晔·陆原 绘图

山东美术出版社





1



2



3

1. 宋代磁州窑型瓷梅瓶
缠枝牡丹纹
2. 宋代登封窑瓷瓶
双虎纹
3. 宋代素胎堆塑魂瓶
四灵缠枝花纹



1



2



3



4

1. 宋代红绿彩瓷碗
莲荷纹
2. 宋代瓷罐
牡丹纹
3. 宋代扒村窑花式口瓷瓶
花卉纹
4. 宋代磁州窑型瓷梅瓶
芦雁缠枝花纹
河北河间出土



1



2



3



4

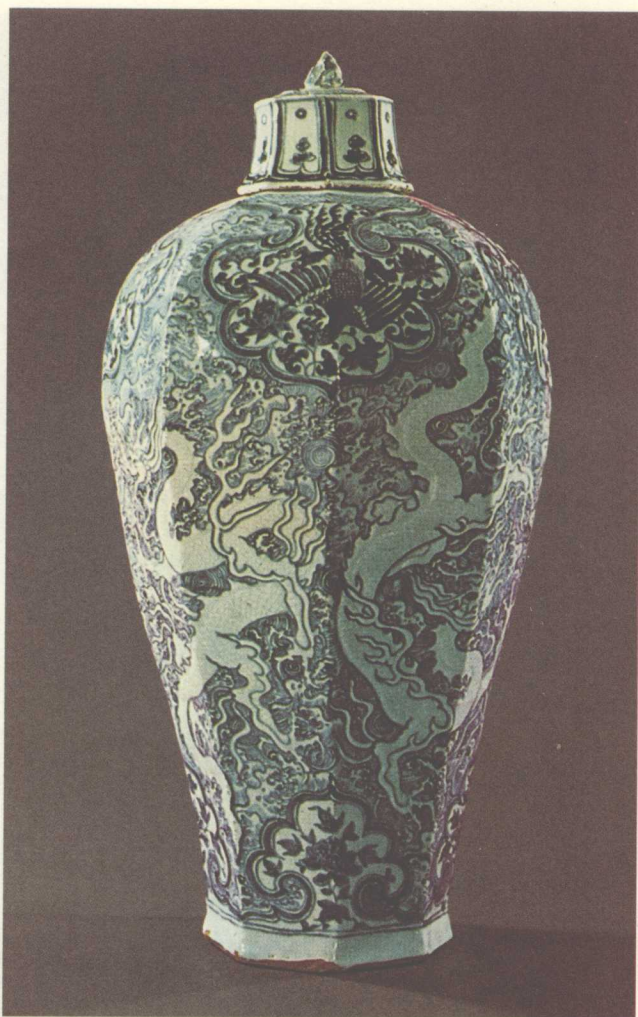


5

1. 宋代三彩瓷枕 花鸟纹
2. 宋代三彩瓷枕 婴戏图纹
3. 宋代定窑孩儿瓷枕
4. 宋代民窑女儿瓷枕
5. 金代耀州窑瓷香炉 卷草纹
内蒙古林西县出土



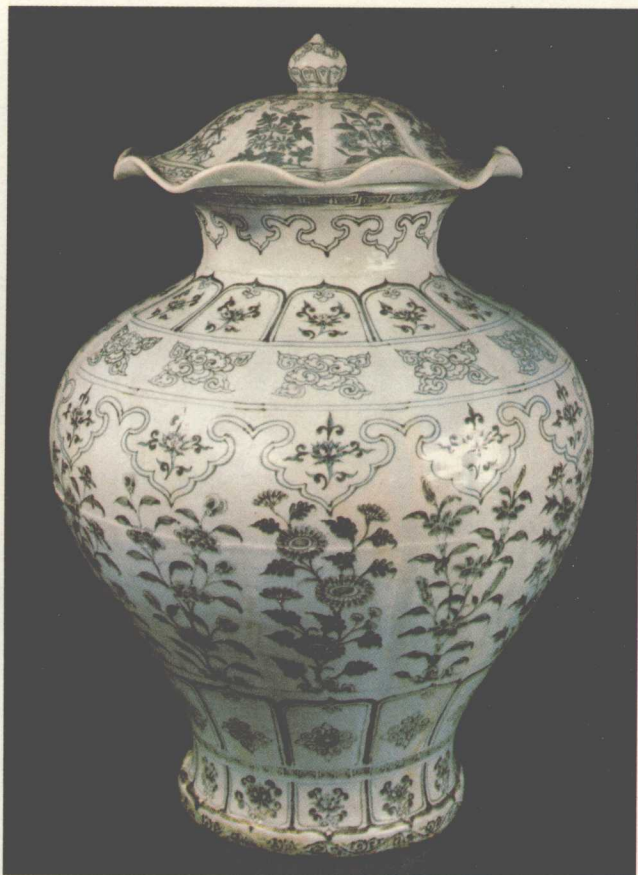
1



3



2



4

1. 元代瓷盖罐 如意海涛花卉纹

2. 元代瓷梅瓶 行龙纹

江苏扬州收集

3. 元代八棱形瓷瓶

飞凤牡丹海涛龙纹

河北保定窖藏出土

4. 元代瓷盖罐 四季花纹



1



5



2



6



3



4

1. 元代瓷盒 花卉纹

河南鹤壁集出土

2. 元代扁瓷壶 飞凤牡丹纹

北京旧鼓楼大街出土

3. 元代瓷盘、瓷碗 双龙纹

河北保定出土

4. 明代万历景德镇五彩镂空盒
行龙纹

5. 元代瓷瓶、瓷罐

荷塘清趣、花卉纹

江西吉州窑遗址出土

6. 明代成化五彩瓷盘

莲荷鸳鸯纹



1



2



3



4



5

1. 明代斗彩瓷盘 莲池鸳鸯纹
景德镇明御厂故址出土
2. 明代瓷盘 牡丹纹
景德镇明御厂故址出土
3. 明代五彩瓷壶 花鸟纹
4. 明代红绿彩瓷碗 缠枝牡丹纹
5. 明代洪武残瓷盘 云龙纹
江苏南京明故宫出土



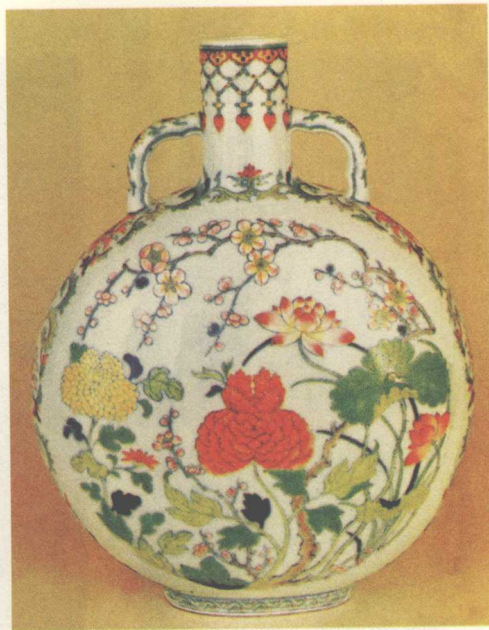
1



3



2



4

1. 清代乾隆各色釉大瓷瓶
山水花卉纹
2. 清代康熙五彩六棱花觚
花卉“寿”字纹
3. 明代嘉靖瓷觚 缠枝牡丹纹
4. 清代雍正斗彩双耳扁瓷壶
四季花纹



1



3



4



2



5

1. 清代康熙素三彩方瓶 花卉纹
 2. 清代雍正粉彩瓷瓶 牡丹纹
 北京故宫博物院藏
 3. 清代康熙画珐琅瓶 牡丹纹
 4. 清代康熙五彩瓷尊 莲荷纹
 5. 清代乾隆画珐琅双耳炉 牡丹纹



1



3

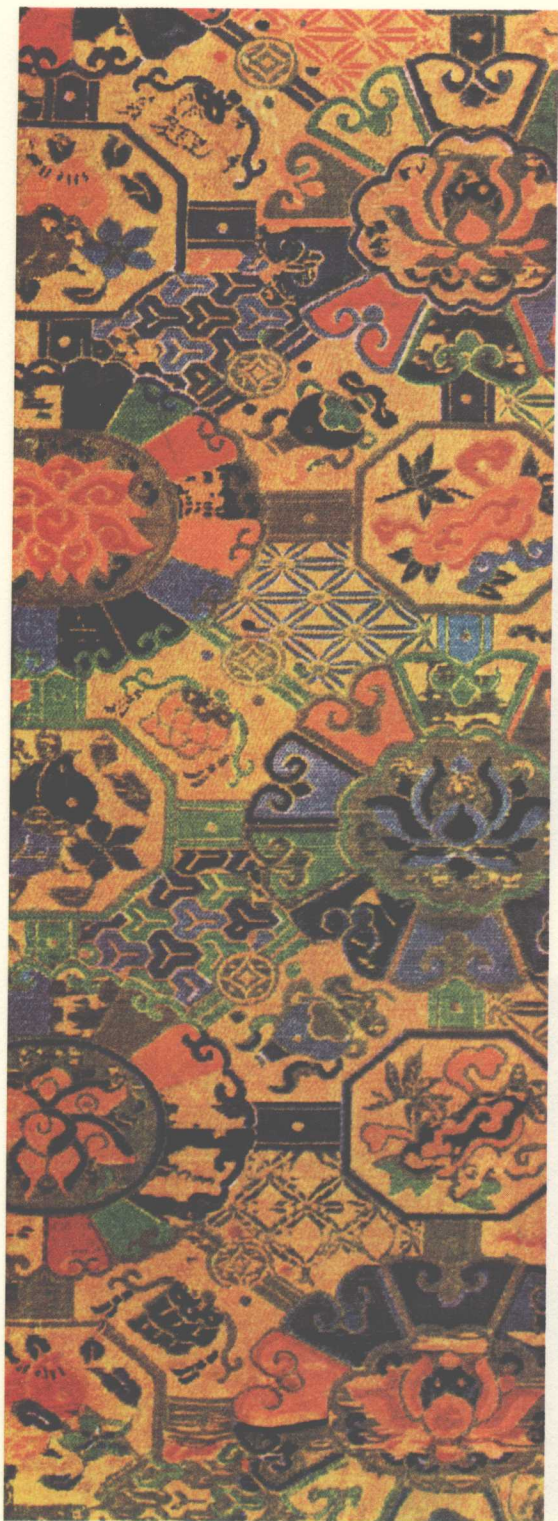


2



4

1. 宋代织锦 八达晕纹
 2. 宋代缂丝 鸾鹊穿花纹
 3. 南宋缂丝 瑶池献寿图纹
 4. 元代纳石失(织锦) 团龙团凤纹
- 北京故宫博物院藏



1



2



3

1.明代织锦 八达晕八宝莲花纹

2.元代纳石失(织锦) 缠枝花纹

北京故宫博物院藏

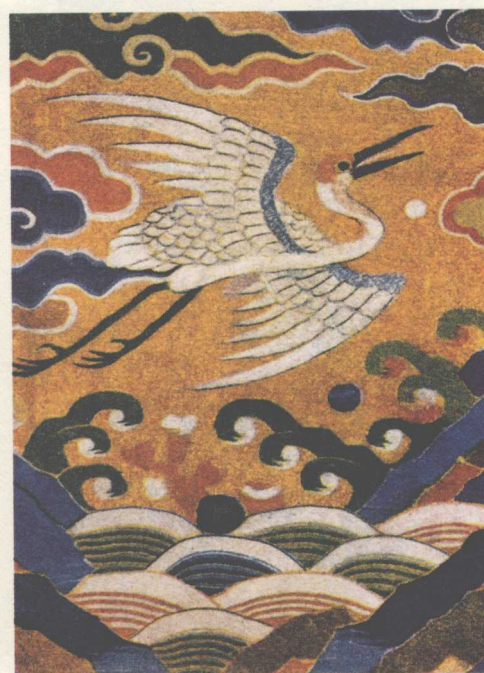
3.明代织金锦 八宝缠枝纹



1



3



4



2

- 1. 明代加金锦 缠枝牡丹纹
- 2. 明代缂丝 双凤纹
- 3. 明代织锦 缠枝莲纹
- 4. 明代缂丝 海涛云鹤纹



1



3

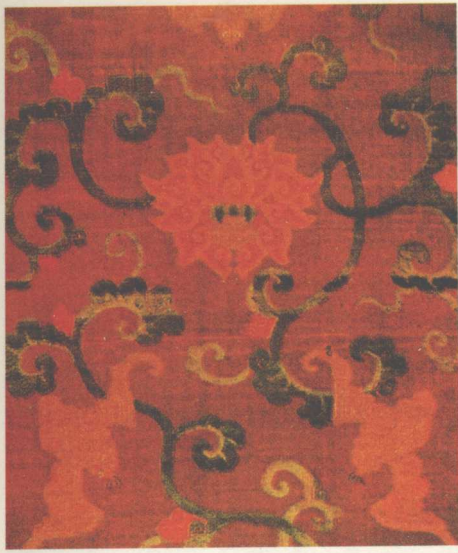


2



4

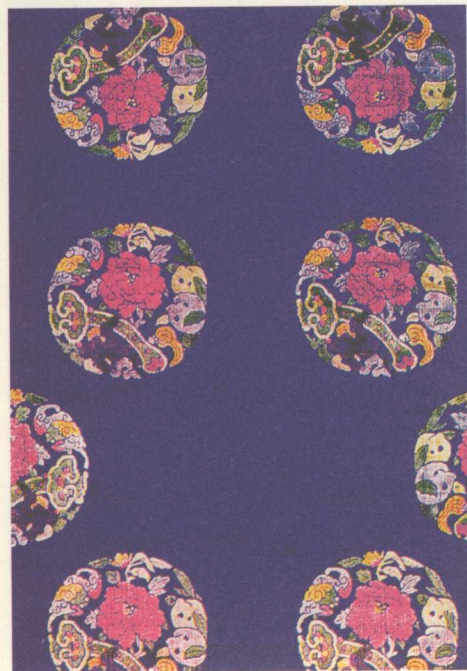
- 1. 明代花缎 梅花纹
- 2. 清代织锦 天华纹
- 3. 明代织锦 天华纹
- 4. 清代丝织绦边 牡丹纹



1



2



3



4



5

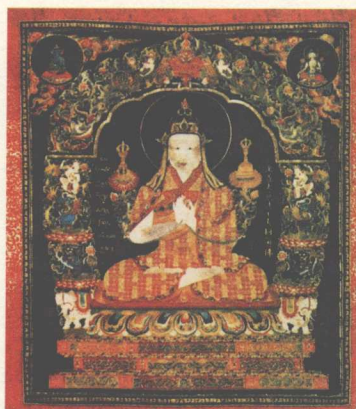
1. 清代漳绒 蝙蝠缠枝莲纹
北京故宫博物院藏
2. 清代花罗 芙蓉牡丹纹
3. 清代漳缎 牡丹如意纹
北京故宫博物院藏
4. 清代花缎 六出如意纹
5. 清代织金缎 八宝团寿纹



1



4



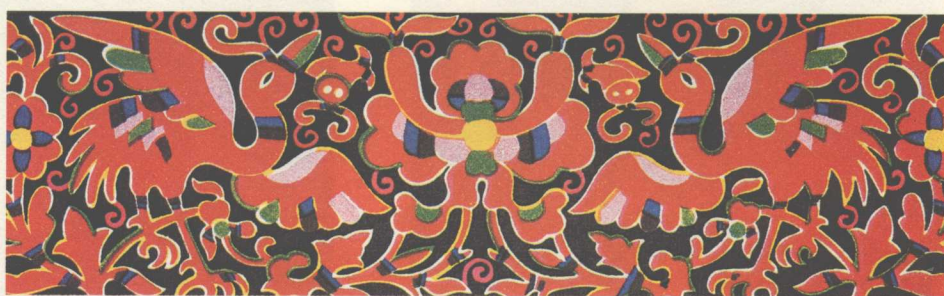
2



5



3



6

1. 元代刺绣 韦驮像

《妙法莲华经》卷局部

2. 明代刺绣 大慈法王像

西藏文管会藏

3. 辽代刺绣经袱 联珠人物纹

内蒙古巴林右旗庆州白塔发现

4. 清代彩锦 花蝶鱼鸟纹

云南哈尼族

5. 清代织锦 树木对兽纹

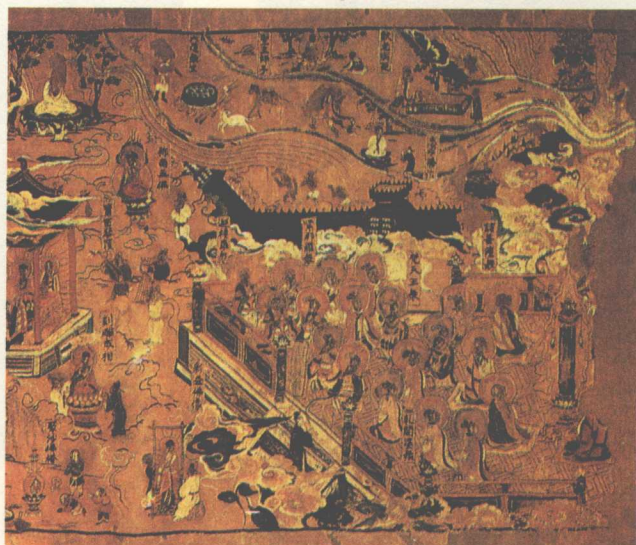
云南傣族

6. 清代苗锦 双鹤花卉纹

贵州苗族

7. 元代刺绣 灵山会佛像

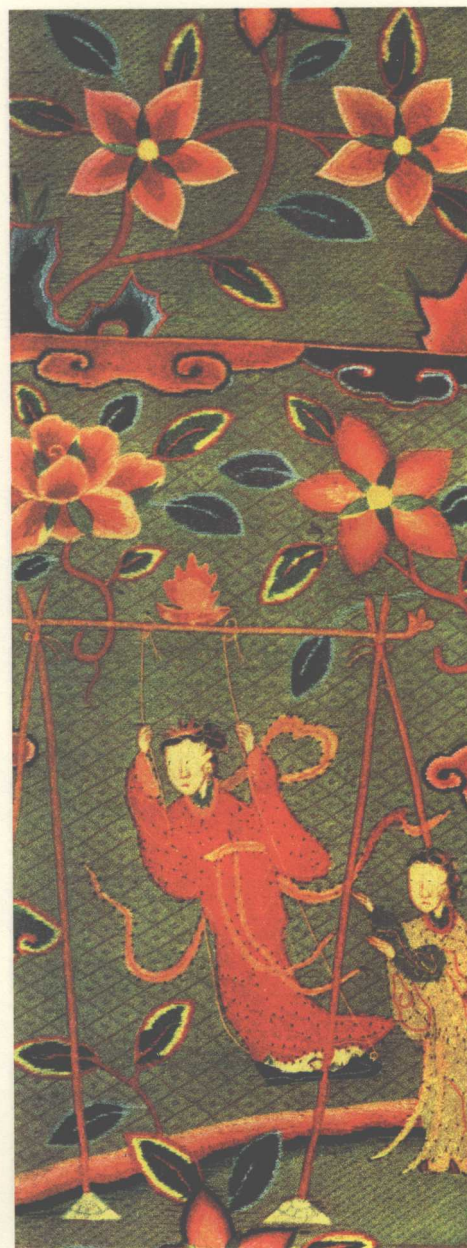
《妙法莲华经》卷首彩绣



7



1



3



2

1. 明代钉线刺绣 凤穿花纹

2. 清代苏绣围领
富贵花、万事如意纹

苏绣博物馆藏

3. 明代钉线平金刺绣 荡秋千纹