

名

百集珍藏本

画

经典

张

大

千

荷

花



J22217
23/15

27
15

川 美 术 出 版 社

百集《名画经典》

首批书目

国画系列：

1. 张大千青绿山水
2. 张大千浅绛山水
3. 张大千写意山水
4. 张大千泼墨泼彩
5. 张大千荷花
6. 张大千人物
7. 张大千花鸟走兽
8. 张大千青绿山水续集
9. 张大千浅绛山水续集
10. 张大千写意山水续集

主 编 邓嘉德
责任编辑 张大川 谢建国
陈时全
装帧设计 邓嘉德 张大川
画册终校 杜 娟

张大千 荷花 (川)新登字 006 号

出版发行：四川美术出版社出版发行
地 址：成都盐道街3号
经 销：新华书店经销
印 刷：四川新华彩印厂印刷
版 次：1996年6月第一版
印 次：1997年4月第二次印刷
开 本：889×1194mm 1/16
张：1
印 数：10001—20000册
书 号：ISBN7—5410—1193—2/J·1129
定 价：10.00元



秋思劲江湖

编者的话

绘画艺术是人类文明的重要内容,是人类认识自然与社会,表达观念与情感的一种特殊方式。世界各民族的绘画,由于其历史背景各异,美学观念的不同,及使用绘画材料的多样而呈现出各自的风貌。绘画创作与其它艺术一样都需要相互借鉴和彼此学习,艺术大师们的经典之作具有永恒的魅力,更是观摩学习的重要途径。为了给我国的美术工作者提供一套价廉物美的学习范本,我们系统地选择了古今中外艺术大师的力作,分册出版,奉献给广大的读者。

百集《名画经典》珍藏本是研究绘画技法发展史的必备资料,读者可以由此分析大师的技法,从中领略绘画艺术的真谛,而步入大师的行列。

一九九六年一月十日

张大千(1899—1983),四川省内江人。原名张正权,又名张爨、张爱、张季爨,字大千,别号大千居士。画室名“大风堂”。

张大千九岁时,开始随母、姊、兄等学习绘画。1917年在日本京都学习染织。1919年回国留居上海,从曾熙(字农髯)、李瑞清(字梅庵)学习书法与诗词。1925年在上海举办了首次个人画展,由此开始职业画家的生涯。

张大千的绘画从总体上讲给人的感受是:酣畅淋漓而内涵深度的传统构成,雄奇瑰丽而富于精致的写真精神。张大千的前期绘画,以写石涛而扬名,再上溯唐宋,下逮元明,下足功夫,得其质朴法度与笔致墨趣。面壁临抚敦煌壁画三年,在人物画与设色方面给张大千举足轻重的影响,从此张大千的画更加古朴绚丽。张大千久居海外,直接与西方艺术接触,更认定了中国画的特质,又致力将西画的长处融于中国画之中,格调奔放、气韵生动、色彩明快,他自称这一新创的画风为“泼墨泼彩”,中西合璧,融汇古今。张大千终身信奉“搜尽奇峰打草稿”的原则,从自然中吸取制作的素材与精神,使他绘画的面貌不断翻新,加之他过人的天资与刻苦的练习与探索,最终成为中国现、当代画坛上最具影响的国画大师,也是世界画坛上最著名的艺术伟人。



白荷图轴



秋荷图

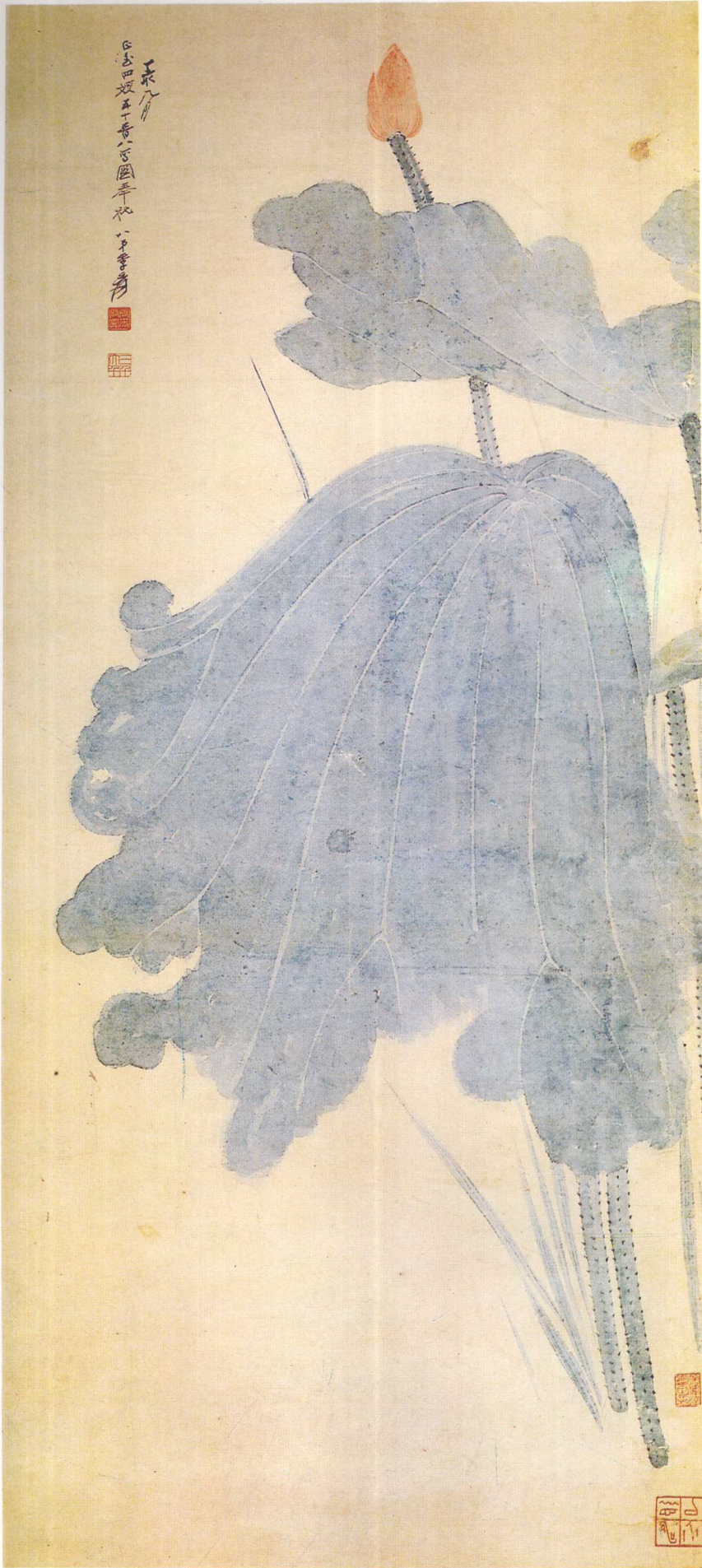
141504



白荷



荷花图



初荷

露湿轻纨
波小摇珠房
信河细香露
叶红巧在红栏
好秋悲江浦
更寂寥兮甲
壬午大凡笔
去在庚子



残荷



无边莲叶何似不憔悴
清香冷如香殿心知巧
正拟松筠傲世红消去
寂寞 即此苦海再托心
群芳无注象云

白莲图
张其成画

白莲图



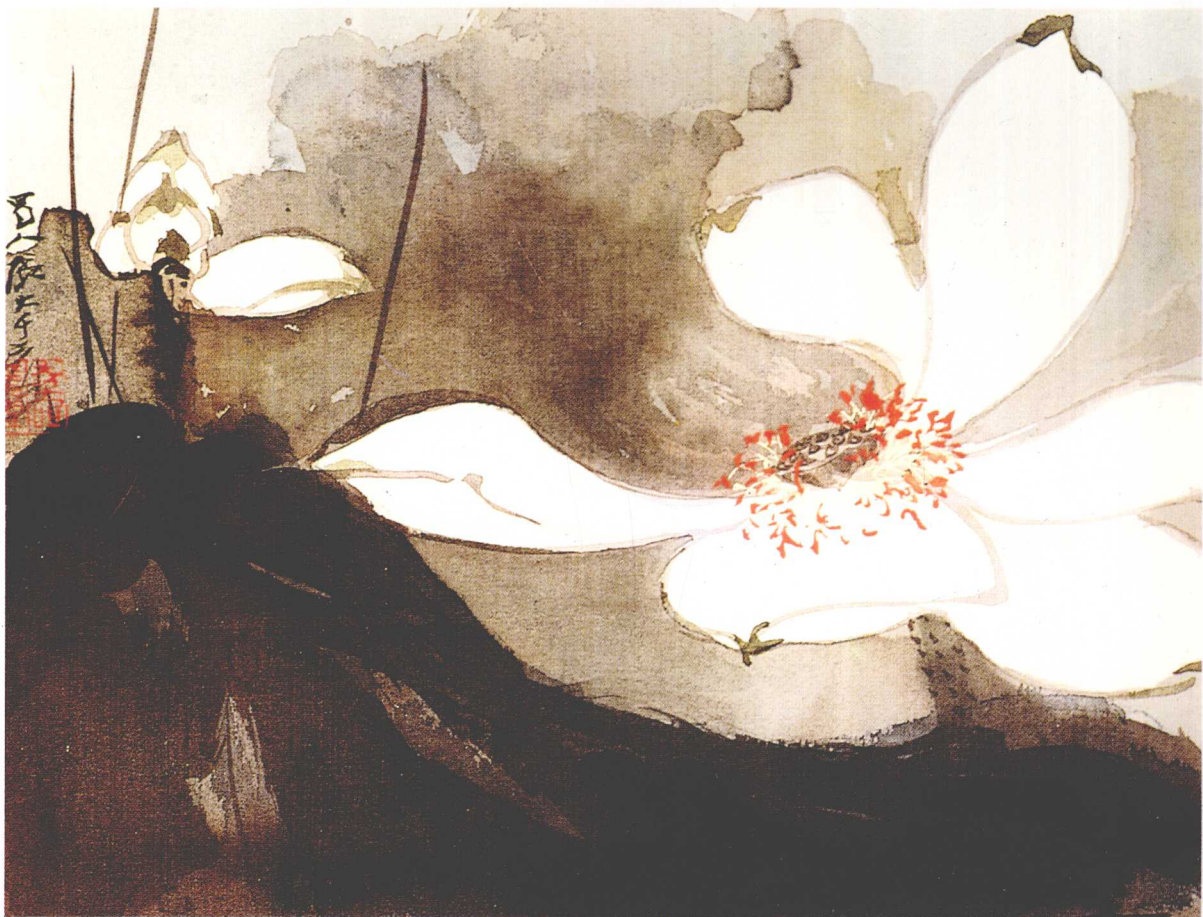


百玉
世界
夢
俱香
庚辰
用大滌
老一法
李奎彦

墨荷



没骨粉莲

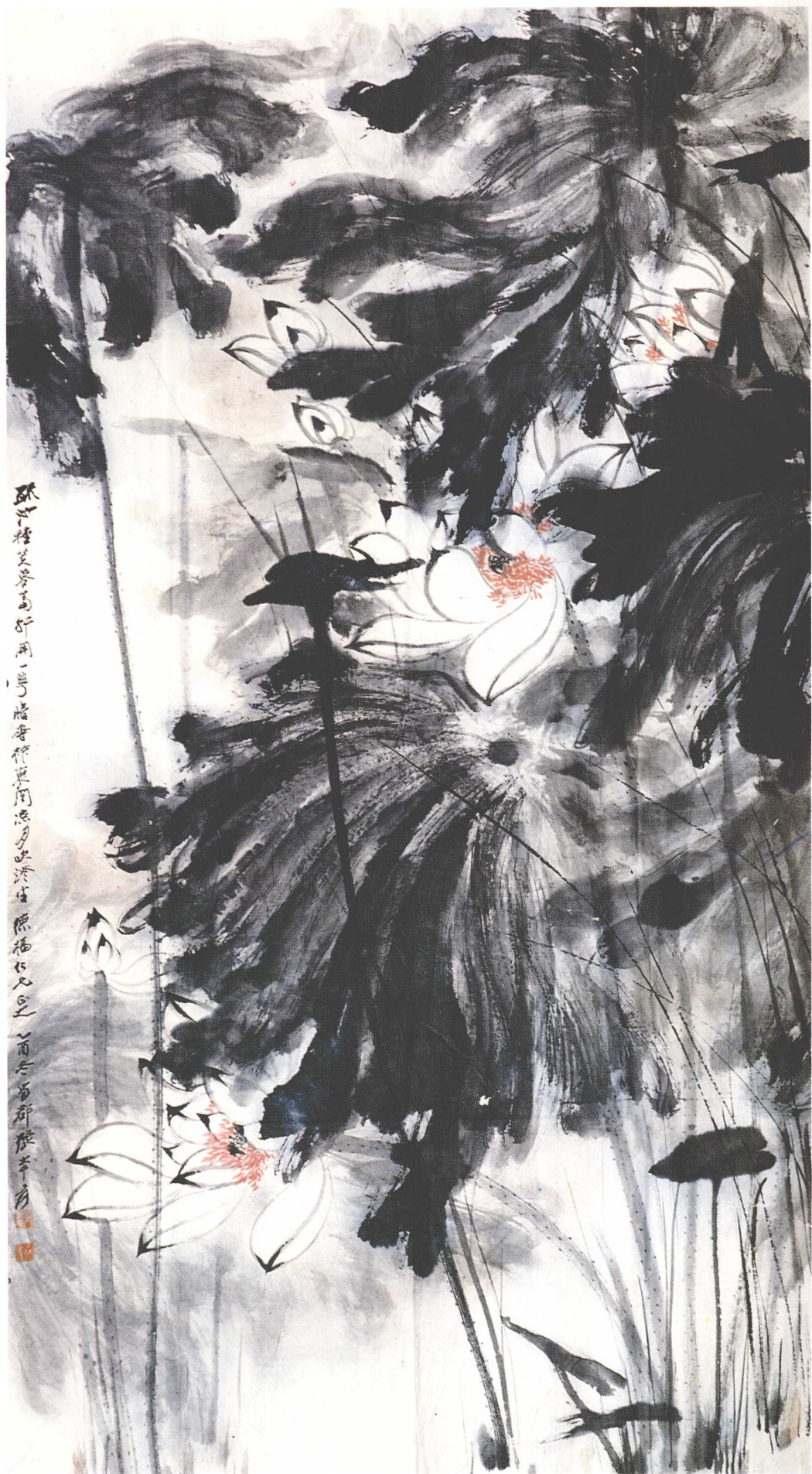


白莲



蓮花清香十里海三洲
三浪好連活象未定身
苦香宿食竹西分界漫
以 壬寅年夏月 巨張子才 畫

墨荷手卷



蘇州
蓮花
吳昌碩
畫

荷花



雨中白莲