

Decoration and Detail 家居细部设计1688例

玄关·隔断



全部精选**实景案例** ●

覆盖**10个细部**空间 ●

点滴之处尽显家居精彩 ●

张宁 主编

Decoration and Detail
家居细部设计1688例



玄关·隔断

 科学出版社

内 容 简 介

玄关是室外与室内空间的过渡，隔断是对功能空间的划分，这两个空间对于家居的整体布局效果非常重要，同时由于其特殊性，在装修设计上都有一定的难度。巧妙的设计、合理的选材、精心的装饰能让这不大的空间呈现别样的空间气质，给人以无限精致的感觉。本书精选三百余个最新的玄关、隔断实景案例，配以实用的小贴士，详尽展示了家居中玄关、隔断空间的不同装修效果，以提供给读者最为可行的参考信息。从细部与整体的协调布置，到每个细部空间的出彩设计，无论是最新的流行设计创意还是后期的配饰点缀以及装修材料的效果表现，本书都有大量的案例作为直观参考。本书旨在通过丰富的案例使广大读者在积累大量直接观感的基础上了解并掌握玄关、隔断装修的要点，注重功能性与时尚感的把握，非常适合大众百姓家庭装修时借鉴参考。

图书在版编目 (CIP) 数据

家居细部设计 1688 例. 玄关·隔断 / 张宁主编.
—北京: 科学出版社, 2010.6
ISBN 978-7-03-027708-4
I. ①家… II. ①张… III. ①住宅—门厅—室内装修—建筑设计—图集②住宅—隔墙—室内装修—建筑设计—图集 IV. ① TU767-64
中国版本图书馆 CIP 数据核字 (2010) 第 094626 号

责任编辑: 王海霞 / 责任校对: 杨慧芳
责任印刷: 新世纪书局 / 封面设计: 骁毅文化

科学出版社 出版

北京东黄城根北街 16 号

邮政编码: 100717

<http://www.sciencep.com>

中国科学出版集团新世纪书局策划

北京彩和坊印刷有限公司印刷

中国科学出版集团新世纪书局发行 各地新华书店经销

*

2010 年 7 月 第 一 版 开本: 16 开
2010 年 7 月第一次印刷 印张: 4.25
印数: 1—4 000 字数: 106 000

定 价: 22.00 元

(如有印装质量问题, 我社负责调换)

foreword 前言

在陪伴自己一生一世的家中，我们投入了如此多的精力与财力去创造它、完善它。我们在投入这些量化物质的同时，我们也在投入我们的性格，我们的追求与向往。太多的人说过，看一个人的家是什么样子的，就能了解家的主人是什么样子。因此，我们才不遗余力地去折腾我们的房子，为的就是家居环境与人的完美融合。

近年来，对细节的关注已经成为家居装修和生活的新主题。装修是对自身居住空间的一种营造，是让家居生活更舒适、更便捷。因此，“细节决定成败”这一格言同样适用于家居装修中。空间的每一个细节都应该是我们装修时要考虑的部分，而在具体的装修中，我们往往只注意到了整体，却忽略了很多至关重要的细节。于是，就容易出现这种情况：投入了大量的时间、金钱、精力后，却发现家里总有些地方让自己不满意，总觉得一些细节其实并不适合自己。

正是基于上述出发点，本套丛书选取有针对性的10个家居细节进行全面的介绍，并按各自的特点分为《主题墙》、《厨房·卫浴》、《玄关·隔断》、《过道·楼梯·阳台·窗台》、《家具布置》五册，每册都有实用的小贴士和最新的案例展示，以提供读者最为便捷、最为可行的参考信息。

主题墙：墙面作为对空间影响效果最为明显的部位，一直以来都是装修中的重点。客厅的时尚，卧室的温馨，餐厅的简洁……无不需要墙面的烘托，从某种意义上说，墙面效果决定了整个空间装修的成功与否！

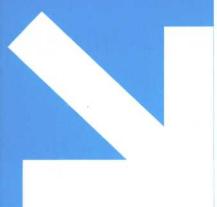
厨房·卫浴：厨房、卫浴在家居装修中，单体支出的费用最高，而且由于这两个空间的实用功能非常重要，在如何平衡装修设计与使用功能方面，有着不同于其他空间的装修设计方法。随着生活水平的越来越高，各种时尚的户型与风格潮流衍生出了丰富多彩的厨卫空间。厨卫不再是家居空间中的“操作间”，而是变得更加人性化、时尚化、舒适化。

玄关·隔断：玄关是室外与室内空间的过渡，隔断是对功能空间的划分，这两个空间对于家居的整体布局效果非常重要，同时由于其特殊性，在装修设计上都有一定的难度。巧妙的设计、合理的选材、精心的装饰能让这不大的空间呈现别样的空间气质，给人以无限精致的感觉。

过道·楼梯·阳台·窗台：过道、楼梯、阳台、窗台这些空间看似很不起眼，但却不容忽视，它们不仅承载着室内到室外以及家居中不同空间的过渡，而且往往是家居装修中最为灵活的地方。在这些空间上花些心思，会让你和客人都眼前一亮，生活情趣也因此油然而生。

家具布置：一般来讲，家具占住房面积的45%左右，家具的布置不仅会影响到人在家居中的生活方式、便利程度，还会影响到人的心情，因此家具的布置方式对于家居的整体效果非常重要。精心的家具布置、合理的设计能让家具融入到空间环境里，同时又能保持家具的特点与美丽，充分展示出主人的品味与修养。

从细部与整体的协调布置，到每个细部空间的出彩设计，本套丛书都有大量的案例作为直观参考。书中全部采用最贴近生活的实景图片，配以实用的小贴士，内容的可参考性更强。本套丛书旨在通过大量案例使广大读者在积累大量直接观感的基础上了解、掌握家居细部空间装修的要点，注重功能性与时尚感的把握，非常适合大众百姓家庭装修时借鉴参考。



CONTENTS

目录

前言

玄关

1

经济实用型

2

时尚现代型

15

唯美华丽型

25

隔断

31

经济实用型

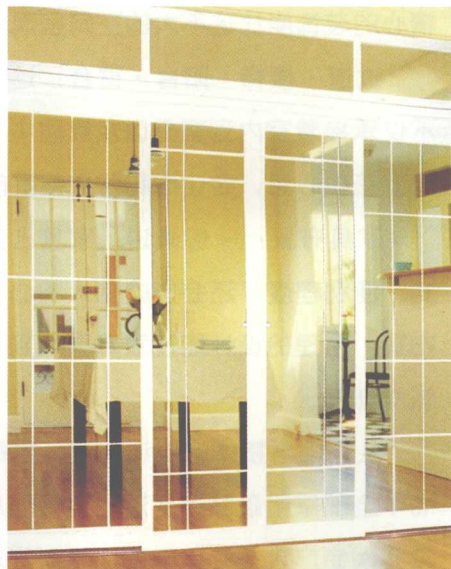
32

时尚现代型

45

唯美华丽型

59





玄关

玄关延续着室外与室内其他空间的视觉动线，并有一定的遮蔽功能，所以玄关动线设计的流畅与否，决定了进入屋子的人是否感到舒适。很多人误认为玄关只是一道屏风，其实不然，玄关是门厅的另一种说法，它既可以是开放式的，也可以是封闭式的或半封闭式的。从形式上来说，玄关又分为硬玄关和软玄关两种。硬玄关不适合较小的空间，它主要是阻拦视线，增加私密性；软玄关指的是一种区域处理方法，一般用材质划分，包括天花划分、墙面划分和地面划分。

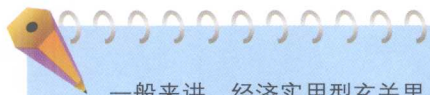
玄关也是居室设计的一部分，因此其风格应与整个室内环境相协调，并且玄关在很大程度上也是室内风格的缩影。所以在玄关的设计上，一般来讲要注意以下几点：第一，玄关要避免凌乱；第二，与室内风格要相呼应，可借鉴室内装饰元素；第三，选择自己喜欢的东西。



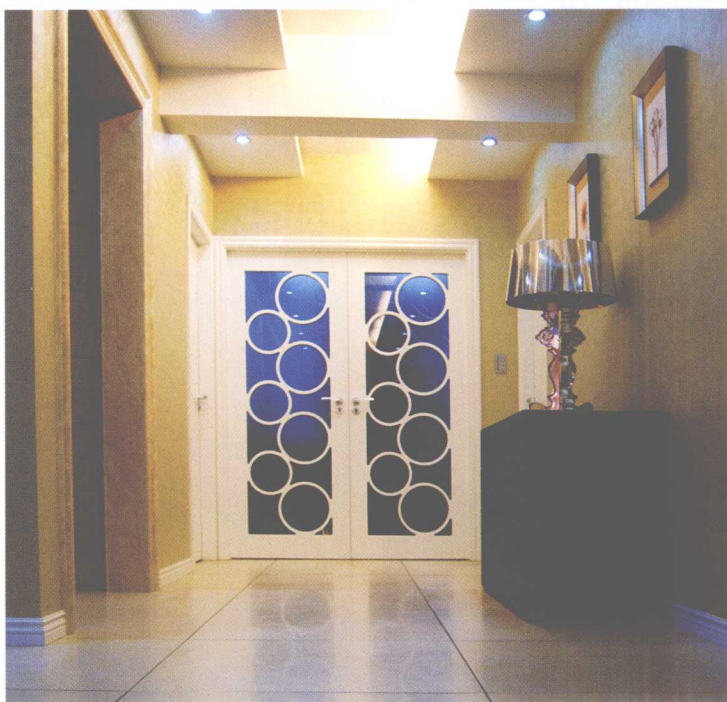
经济实用型

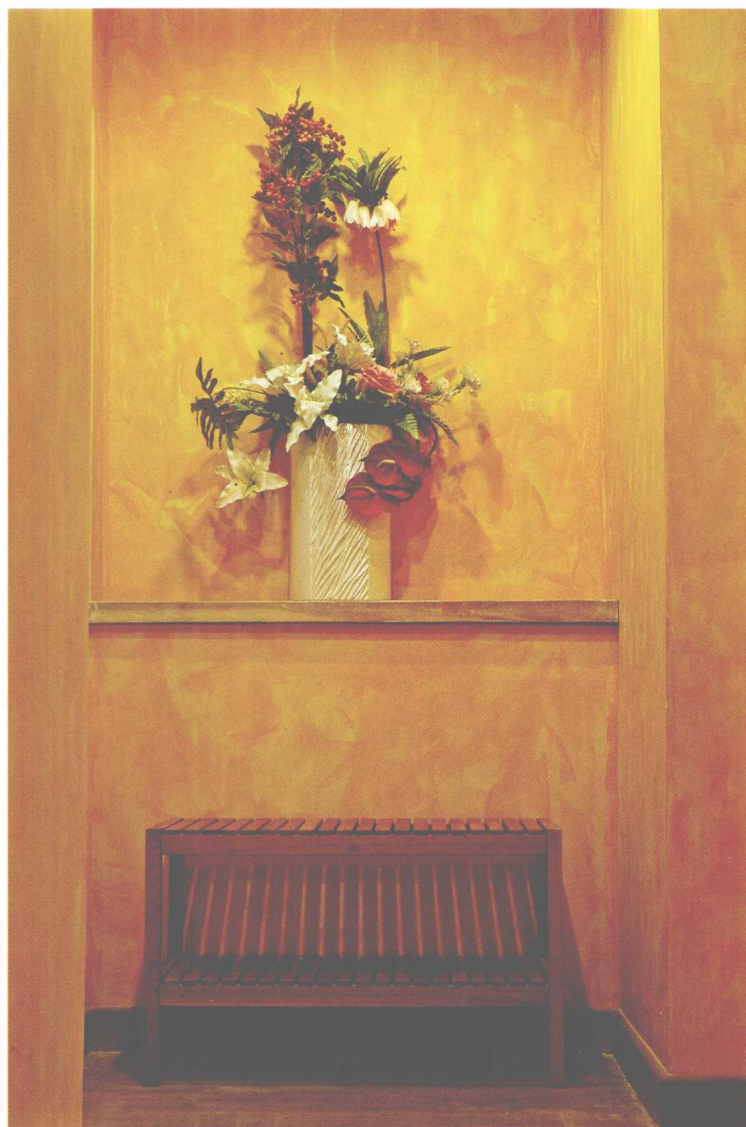
现代都市人承受着越来越沉重的生活压力，繁复的设计有时会遭到本能的拒绝，因此，经济实用的玄关设计受到越来越多的人的青睞和推崇。经济实用的玄关设计关键就是要“留白”。鞋柜、收纳柜缺一不可，而空间面积也不大，不妨就把墙面刷成干净的白色，这样小小的空间视觉也会显得很和谐。



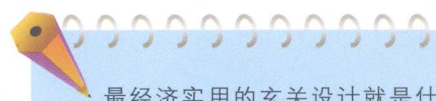


一般来讲，经济实用型玄关里的主题颜色不要超过两种，最好是一种，作为点缀的颜色面积一定要小，在整体设计中起到画龙点睛的作用，但不能“喧宾夺主”。这类型玄关常以黑、白、灰为主色调，它们能带出简洁、干练和理性的感觉，特别深受知识分子阶层和年轻人的喜爱，但要注意深浅颜色使用上的比例，大面积的深色会让人感到沉重，大面积的白色则会让人感觉苍白。

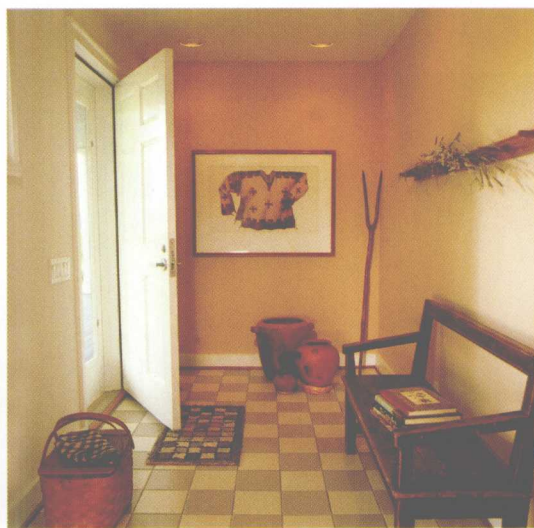




经济实用玄关的最大特点就是简洁明快，抛弃了许多不必要的装饰，以平面构成、色彩构成、立体构成为基础进行设计，特别注重空间色彩以及形体变化的挖掘。形式还是以常见的鞋柜以及墙几为主，材料多采用密度板或者玻璃等普通装修材料，在色调上应突出简单、明快的效果。



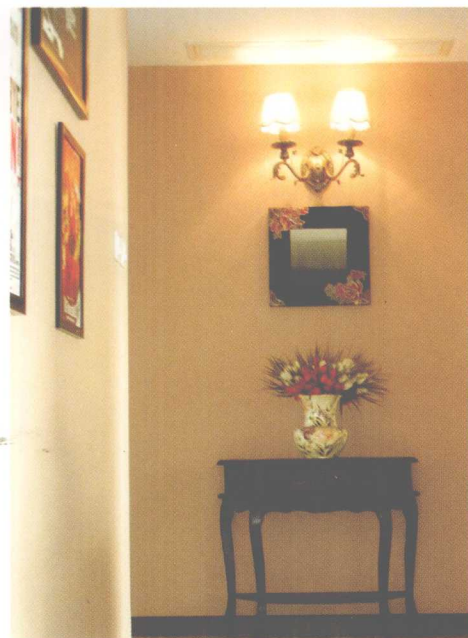
最经济实用的玄关设计就是什么都不做，只是简单地放上鞋柜或在墙面布置上一些与其他空间不同的装饰效果，甚至就简单地用灯光暗示、指引空间就可。这样的做法最适合面积有限的小玄关，虽然简洁但一样能起到空间过渡的作用。





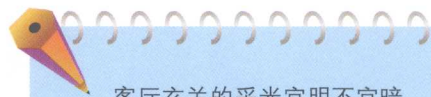
玄关的遮蔽并不是完全的遮挡，而要有一定的通透性。这种通透性可以通过家具、材质和空间造型来实现。比如用可移动的玄关柜、条案等形成不同的玄关格局，用活动的窗格搭配装饰墙几代替屏风，或采用玻璃、镜子、珠帘等通透性材质。



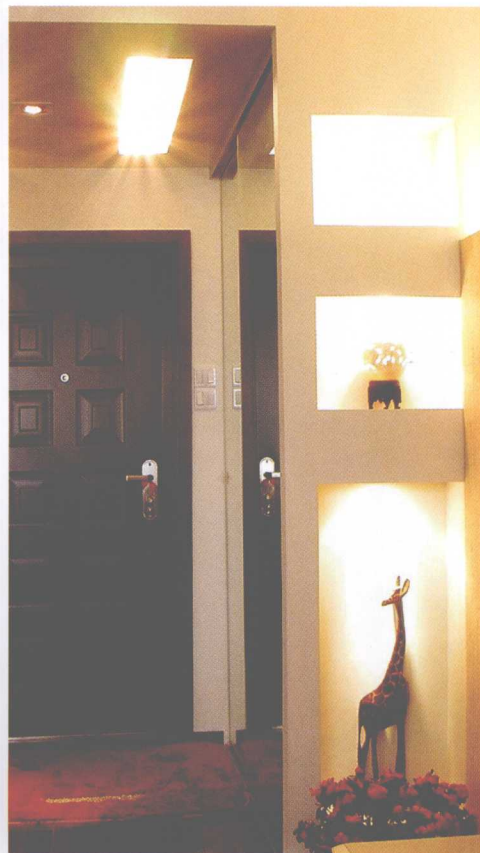


玄关是进入室内给人的第一印象，因此要明亮一些，灯具的位置要考虑安装在进门处和深入室内的交界处，这样就可以避免在客人脸上出现阴影。灯饰的开关应在入口处紧挨门的墙上，或设成感应灯光模式，这样方便打开灯光，而不必在黑暗中摸索。



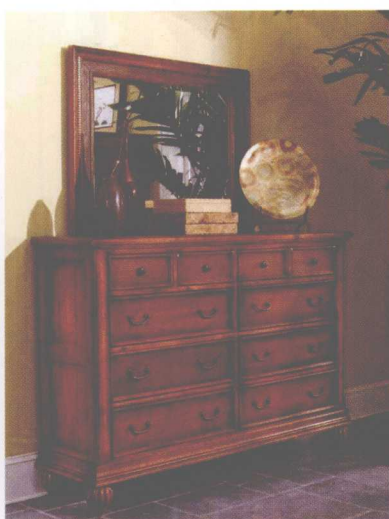


客厅玄关的采光宜明不宜暗，尤其是全隔断玄关，绝大部分情况都没有自然光源，因此在采光方面必须多动脑筋。最为常见的便是安装射灯，通过墙面一侧的光线来满足玄关空间的照明需求，同时还能够突出玄关墙面背景的装饰效果。对于空间较大的玄关，则可以选择略为华丽的吊灯，再适当设置一些射灯、壁灯、荧光灯等作为辅助光源。





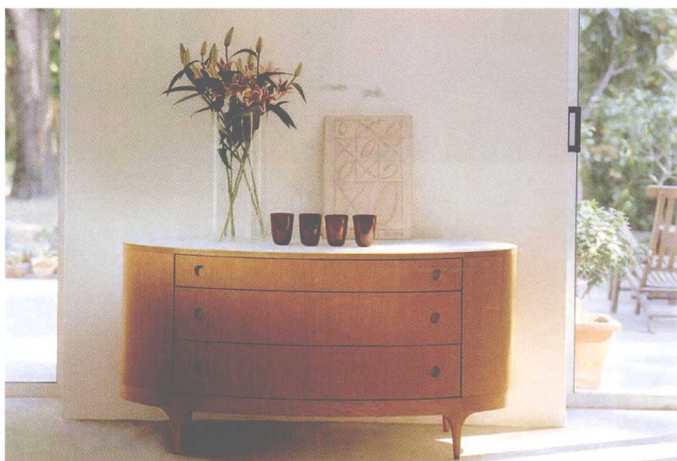
玄关空间多数都不大，但是人在这里的动作却一点不少：换鞋、脱外套、整理妆容、放取随身带的小物品等，因此，合理的收纳才能让玄关的各个功能互不影响，同时把众多的物品“隐藏”在其中。



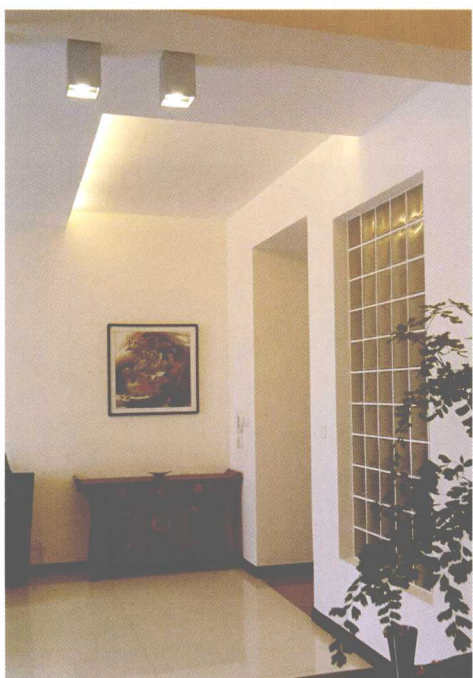


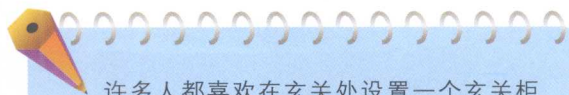
“进门脱鞋”已经成为一种生活模式，因此，鞋柜在玄关中不可或缺。鞋柜一般靠墙而放，在考虑它实用性的同时，利用装饰物、灯光效果等来体现艺术效果。除了鞋柜外，镜子是玄关的常见物。如果玄关空间较小，可以在侧对门的墙上安置几幅入墙镜，加深视野以扩展空间。





鞋的收纳在玄关中占据很大一部分，而鞋柜、鞋架是把各种鞋分门别类存放的最佳地方。选择鞋柜还是鞋架关键是看玄关的大小和鞋数量的多少。封闭鞋柜需要的空间比较大，好处是能存放比较多的鞋；鞋架需要的空间想对小些，并且可以随意地移动、换地，甚至还可以纵向摆放，特别适合玄关较小的家庭。





许多人都喜欢在玄关处设置一个玄关柜，既可以丰富空间的层次感，还可以摆放工艺品、酒类等物品。如果能与空间结合着布置收纳柜的话，就更相得益彰。收纳柜能收纳杂物，镜子能扩大视觉空间，还能让主人在出门前整理仪容，这样的玄关真是功能与美观兼备。

