

高級中學

# 地理

第一冊



國立編譯館主編

## 編輯大意

- 一、本書依照民國七十二年七月教育部公布之高級中學地理科課程標準編輯。
- 二、本書共分四冊，供高級中學第一、二兩學年教學之用。
- 三、本書第一冊為地理通論的自然地理部分，第二冊為地理通論的人文地理部分及世界區域地理，第三冊為世界區域地理及本國地理總論，第四冊為本國區域地理。
- 四、本書附有各種圖表、照片，希能有助教學。
- 五、本書所用度、量、衡及氣溫、雨量等單位，均採用國際標準制。
- 六、本書所用名詞，以民國七十一年十一月教育部公布之地球科學名詞為準，名詞之後用括弧附注英文。
- 七、本書於必要時，課末附加注釋，但為避免增加學生負擔，~~其~~注釋盡量省略。
- 八、本書如有未盡妥善之處，請各校教師隨時向國立編譯館提出改進意見，以供修訂時之參考。

# 高級中學地理 第一冊

## 第一篇 地理學通論 (自然地理)

### 目 次

第一章 緒論.....	1
第一節 地理學的性質和使命	
第二節 地理學的內涵和架構	
第二章 地理網線和定時定位.....	6
第一節 經緯線和經緯度	
第二節 時區和定位	
第三章 地圖的編繪和製作.....	12
第一節 地圖的編繪	
第二節 地圖的製作	
第四章 地圖的判讀和利用.....	21
第一節 地圖的判讀	
第二節 地圖的利用	
第五章 地形概說.....	28
第一節 地表的形態及其影響	
第二節 地形的要素	
第六章 風化和崩壞地形.....	32
第一節 風化地形	
第二節 崩壞地形	

(2) 高級中學地理 (第一冊)

第七章 河流地形·····	37
第一節 河流的作用	
第二節 河流的地形	
第八章 海岸地形·····	42
第一節 海岸的地形	
第二節 海岸的類型	
第九章 石灰岩地形和火山地形·····	47
第一節 石灰岩地形	
第二節 火山地形	
第十章 冰河地形和風成地形·····	52
第一節 冰河地形	
第二節 風成地形	
第十一章 氣候概說(一)·····	58
第一節 天氣和氣候	
第二節 氣溫	
第十二章 氣候概說(二)·····	62
第一節 氣壓和風系	
第二節 降水	
第十三章 熱帶溼潤氣候和溫帶溼潤氣候·····	68
第一節 熱帶溼潤氣候	
第二節 溫帶溼潤氣候	
第十四章 季風氣候和乾燥氣候·····	73
第一節 季風氣候	
第二節 乾燥氣候	
第十五章 寒帶氣候和高地氣候·····	78
第一節 寒帶氣候	
第二節 高地氣候	

第十六章 水文概說.....	83
第一節 水循環和水平衡	
第二節 水資源和水污染	
第十七章 海洋.....	87
第一節 海洋的區分和性質	
第二節 海水的運動	
第十八章 河流.....	92
第一節 河流的分類和功用	
第二節 河流的特性和問題	
第十九章 湖泊和地下水.....	96
第一節 湖泊	
第二節 地下水	
第二十章 陸冰和海冰.....	101
第一節 陸冰	
第二節 海冰	
第二十一章 土壤概說(一).....	105
第一節 成土因素和土壤組成	
第二節 成土作用和土壤剖面	
第二十二章 土壤概說(二).....	109
第一節 土壤的分類和分布	
第二節 土壤的侵蝕和維護	
第二十三章 生物概說(一).....	113
第一節 植物分布的環境因素	
第二節 世界天然植物的分布	
第二十四章 生物概說(二).....	119
第一節 動物的分布	
第二節 動物的利用	

## 附圖目次

圖 2-1	地球的半徑	6
圖 2-2	大圓和小圓	6
圖 2-3	經線和緯線	7
圖 2-4	時區	8
圖 2-5	國際標準時區	9
圖 2-6	方位	10
圖 2-7	用大熊星座求北極星圖 (以格林威治為準)	10
圖 2-8	時錶法示意圖	11
圖 3-1	心射投影法	12
圖 3-2	平射投影法	12
圖 3-3	正射投影法	13
圖 3-4	麥卡托圓柱投影法	14
圖 3-5	蘭伯特圓錐投影法	15
圖 3-6	莫爾威相應投影法	16
圖 3-7	地圖模型	16
圖 3-8	立體透視圖繪法	17
圖 3-9	等高線地形圖繪法	17
圖 3-10	剖面圖繪法	18
圖 3-11	比例尺	18
圖 3-12	人造衛星所攝影像圖 (臺灣本島)	19
圖 3-13	空中照片圖 (照片所在地: 西德)	20
圖 4-1	圖例的設計實例	21
圖 4-2	地形的判讀	22
圖 4-3	臺灣地區土地利用圖	22~23
圖 4-4	主題地圖實例 (臺灣地區地質圖)	22~23
圖 4-5	距離的量測	25
圖 4-6	方向的量測	25
圖 4-7	方向的量測 (使用羅盤)	26
圖 4-8	位置的測定	26



圖 4-9	面積的量測	26
圖 4-10	坡度的量測	27
圖 5-1	岩石影響地形圖	29
圖 5-2	地壘和地堑圖	29
圖 5-3	褶曲圖	30
圖 6-1	岩塊風化的類型	32
圖 6-2	重力的二分力與坡度的關係	33
圖 6-3	塊體崩壞的地形	34
圖 6-4	圖案地	35
圖 6-5	山崩	35
圖 7-1	沖積扇	37
圖 7-2	河流均夷剖面圖	38
圖 7-3	河流侵蝕輪迴圖	39
圖 7-4	沖積河階剖面圖	40
圖 7-5	河川曲流演變圖	40
圖 7-6	河川襲奪現象發生圖	41
圖 8-1	海岸侵蝕及海蝕崖形成圖	42
圖 8-2	陸連島、瀉湖和沙洲圖	43
圖 8-3	珊瑚礁類型圖	44
圖 8-4	華倫亭海岸分類法	45
圖 9-1	石灰岩地形圖	47
圖 9-2	石灰岩洞穴地形	48
圖 9-3	火山地形演變圖	50
圖 10-1	冰河剖面圖	52
圖 10-2	冰河地形演變圖	53
圖 10-3	冰積地形	54
圖 10-4	蕈岩與蜂窩岩	56
圖 10-5	縱沙丘和新月丘	56
圖 12-1	世界等壓線及盛行風向圖 (一月、七月)	62
圖 12-2	氣旋及反氣旋平面圖	63
圖 12-3	氣旋及反氣旋剖面圖 (北半球)	63

(6) 高級中學地理(第一冊)

圖 12-4	行星風系圖	64
圖 12-5	亞洲夏季季風圖	65
圖 12-6	亞洲冬季季風圖	65
圖 13-1	新加坡氣候圖	68
圖 13-2	柯亞巴氣候圖	69
圖 13-3	溫哥華氣候圖	70
圖 13-4	莫斯科氣候圖	71
圖 13-5	馬賽氣候圖	72
圖 14-1	卡利刻特氣候圖	73
圖 14-2	北平氣候圖	74
圖 14-3	吐魯番氣候圖	76
圖 15-1	南極氣溫圖	78
圖 15-2	維科揚斯克氣候圖	79
圖 15-3	比爾德氣候圖	79
圖 15-4	山地逆溫圖	80
圖 15-5	玉山氣候圖	81
圖 16-1	陸半球與水半球	83
圖 16-2	水的循環	84
圖 16-3	地球各緯度帶的水平衡	84
圖 17-1	杭州灣圖	89
圖 17-2	全球主要洋流圖	90
圖 19-1	地下水和井	98
圖 19-2	土壤水帶、中間帶與毛管緣帶	98
圖 20-1	雪線高度的緯度變化	101
圖 20-2	南極的大陸冰河	102
圖 20-3	格陵蘭的大陸冰河	102
圖 20-4	冰山的形狀和變化	103
圖 20-5	冰山的融解狀態	103
圖 21-1	土壤與地形關係圖	106
圖 21-2	土壤中的各種水	106
圖 21-3	土壤剖面	107



圖 22-1	土壤分布與氣候的關係.....	109
圖 22-2	土壤的分布圖.....	110~111
圖 23-1	世界森林分布圖.....	114
圖 23-2	熱帶雨林的林層.....	116

## 附 表 目 次

表 1-1	地理學內涵的概念.....	3
表 1-2	地理學的架構.....	4
表 2-1	緯度一度間的經線長度.....	7
表 2-2	經度一度間的緯線長度.....	7

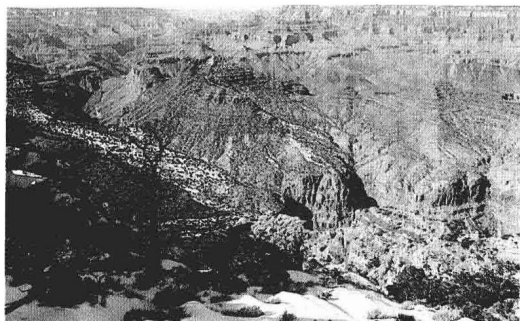
## 彩色照片 目次

封面照片 臺灣省宜蘭縣南方澳的沙頭岬

- |         |        |         |           |
|---------|--------|---------|-----------|
| 照片 5-1  | 高原     | 照片 8-1  | 碎浪        |
| 照片 5-2  | 盆地     | 照片 8-2  | 海蝕崖、海蝕凹壁  |
| 照片 5-3  | 台地     | 照片 8-3  | 海蝕洞       |
| 照片 5-4  | 方山     | 照片 8-4  | 海蝕柱、海蝕門   |
| 照片 5-5  | 單面山    | 照片 8-5  | 波蝕棚       |
| 照片 5-6  | 斷層崖    | 照片 8-6  | 三仙臺礫濱、海蝕柱 |
| 照片 5-7  | 斷層引曳崖  | 照片 8-7  | 燭臺石       |
| 照片 5-8  | 褶曲     | 照片 8-8  | 女王頭蕈岩     |
| 照片 6-1  | 鱗剝     | 照片 8-9  | 仙女鞋       |
| 照片 6-2  | 塊狀風化   | 照片 8-10 | 魚塭        |
| 照片 6-3  | 粒狀風化   | 照片 8-11 | 鹽田        |
| 照片 6-4  | 半穹丘    | 照片 8-12 | 礫灘        |
| 照片 6-5  | 球狀巨礫   | 照片 8-13 | 沙灘        |
| 照片 6-6  | 風化窗    | 照片 8-14 | 沙頭岬       |
| 照片 6-7  | 輦岩     | 照片 8-15 | 裙礁、海蝕柱、海階 |
| 照片 6-8  | 平衡岩    | 照片 8-16 | 沙岸        |
| 照片 6-9  | 岩峯     | 照片 8-17 | 岩岸        |
| 照片 6-10 | 潛移     | 照片 9-1  | 岩溝        |
| 照片 6-11 | 山崩     | 照片 9-2  | 滲穴        |
| 照片 7-1  | 尼加拉瀑布  | 照片 9-3  | 錐丘        |
| 照片 7-2  | 十分瀑布   | 照片 9-4  | 石林        |
| 照片 7-3  | 壺穴     | 照片 9-5  | 鐘乳石、石筍、石柱 |
| 照片 7-4  | 大峽谷    | 照片 9-6  | 石灰華階地     |
| 照片 7-5  | 峽谷     | 照片 9-7  | 夏威夷火山噴發   |
| 照片 7-6  | 曲流和河階  | 照片 9-8  | 盾狀火山      |
| 照片 7-7  | 沖積扇三角洲 | 照片 9-9  | 玄武岩柱狀節理   |

- |         |                      |         |            |
|---------|----------------------|---------|------------|
| 照片 9-10 | 大屯山                  | 照片 15-1 | 高山氣候型      |
| 照片 9-11 | 臼狀火山                 | 照片 15-2 | 極地氣候型      |
| 照片 9-12 | 火口湖                  | 照片 18-1 | 嘉南大圳       |
| 照片 9-13 | 基隆山                  | 照片 18-2 | 胡佛水庫(美)    |
| 照片 9-14 | 七星山硫氣孔               | 照片 18-3 | 德基水庫       |
| 照片 9-15 | 火山頸                  | 照片 18-4 | 珊瑚潭        |
| 照片 9-16 | 魔鬼塔                  | 照片 18-5 | 荒溪         |
| 照片 10-1 | 擦痕                   | 照片 19-1 | 鹽沼         |
| 照片 10-2 | 冰斗                   | 照片 19-2 | 日月潭        |
| 照片 10-3 | 鼓丘                   | 照片 19-3 | 淡水河關渡      |
| 照片 10-4 | 蛇丘                   | 照片 19-4 | 臺北西湖——地盤下陷 |
| 照片 10-5 | U形谷                  | 照片 20-1 | 雪線         |
| 照片 10-6 | 風稜石                  | 照片 20-2 | 雪線         |
| 照片 10-7 | 新月丘、橫沙丘              | 照片 20-3 | 大陸冰河前端     |
| 照片 10-8 | 海岸沙丘                 | 照片 20-4 | 谷冰河        |
| 照片 12-1 | 北回歸線標(臺灣嘉義)          | 照片 20-5 | 破冰船        |
| 照片 13-1 | 熱帶雨林氣候型<br>(巴布亞紐幾內亞) | 照片 22-1 | 雨溝         |
| 照片 13-2 | 熱帶莽原氣候型              | 照片 22-2 | 梯田         |
| 照片 13-3 | 海洋性氣候型(法)            | 照片 22-3 | 梯田         |
| 照片 13-4 | 海洋性氣候型(荷)            | 照片 23-1 | 乾草原        |
| 照片 13-5 | 地中海氣候型(冬)<br>(美國加州)  | 照片 23-2 | 沙漠植物       |
| 照片 13-6 | 地中海氣候型(夏)<br>(美國加州)  | 照片 24-1 | 野牛         |
| 照片 14-1 | 溫帶季風氣候型              | 照片 24-2 | 阿德里企鵝      |
| 照片 14-2 | 棕櫚泉綠洲                | 照片 24-3 | 海豹         |
| 照片 14-3 | 哈密綠洲                 | 照片 24-4 | 駱駝隊商       |
| 照片 14-4 | 乾燥氣候型(岩漠)            | 照片 24-5 | 非洲象        |
| 照片 14-5 | 乾燥氣候型(沙漠)            | 照片 24-6 | 亞洲象        |
|         |                      | 照片 24-7 | 綿羊         |
|         |                      | 照片 24-8 | 馴鹿         |
|         |                      | 照片 24-9 | 駱馬         |

(10) 高級中學地理 (第一册)



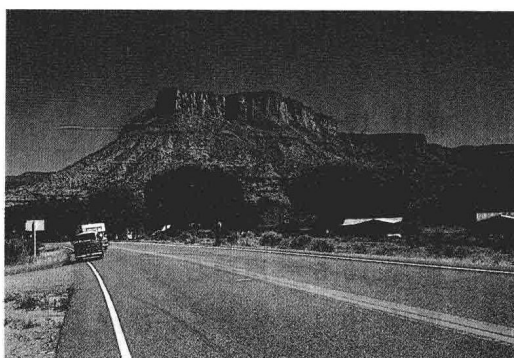
5-1 高原



5-2 盆地



5-3 台地



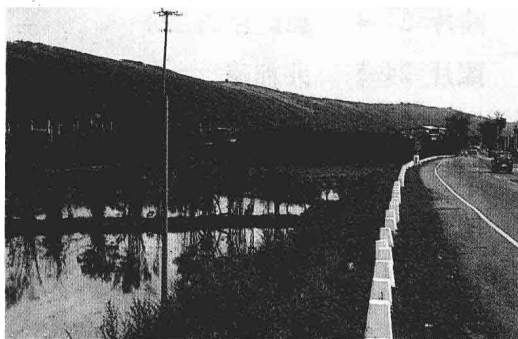
5-4 方山



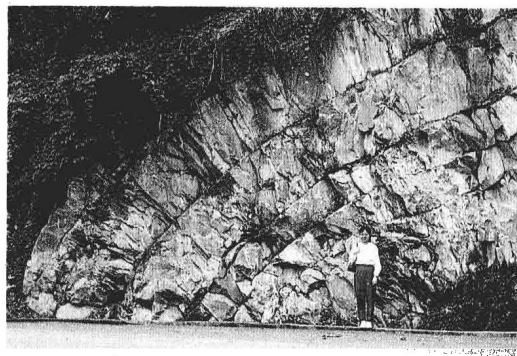
5-5 單面山



5-6 斷層崖



5-7 斷層引曳崖



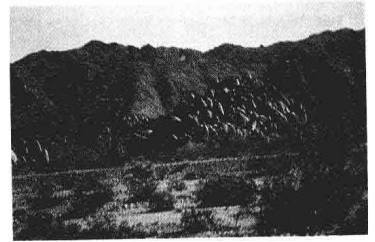
5-8 褶曲



6-1 鱗剝



6-2 塊狀風化



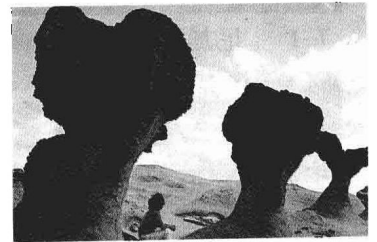
6-3 粒狀風化



6-4 半穹丘



6-6 風化窗



6-7 蕈岩



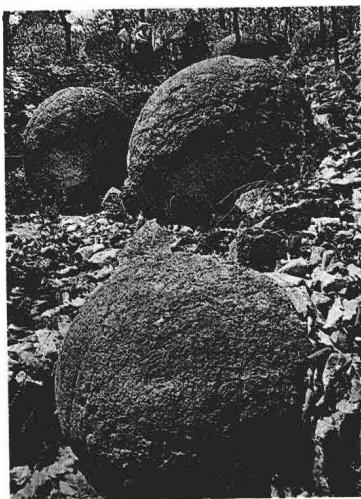
6-8 平衡岩



6-10 潛移



6-11 山崩



6-5 球狀巨礫

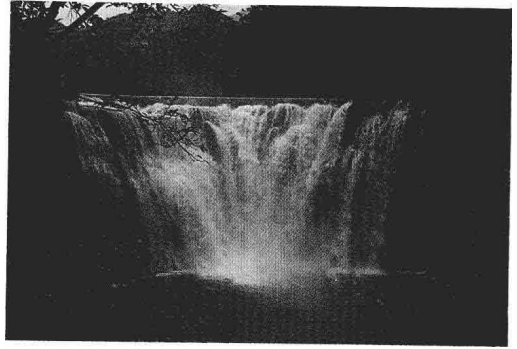


6-9 岩峯

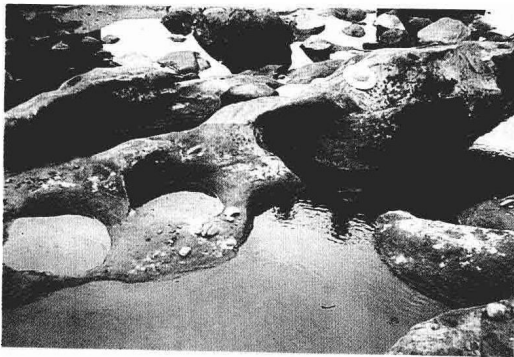
(12) 高級中學地理 (第一册)



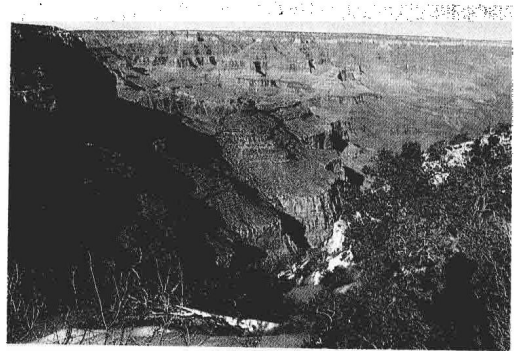
7-1 尼加拉瀑布



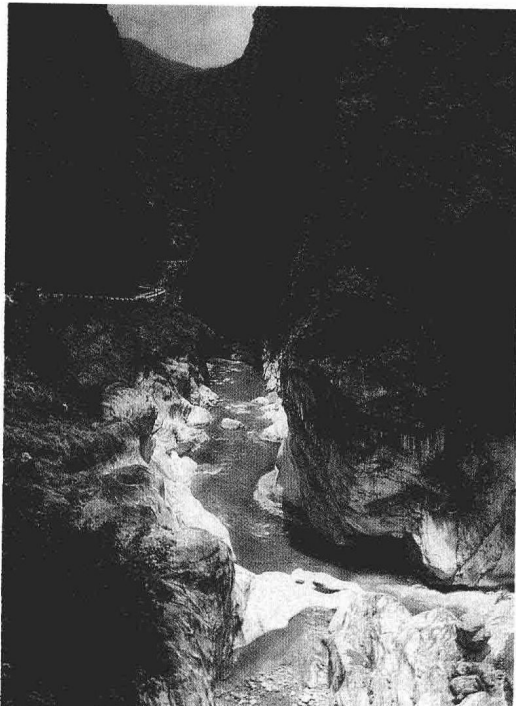
7-2 十分瀑布



7-3 壺穴



7-4 大峽谷



7-5 峽谷



7-6 曲流和河階



7-7 沖積扇三角洲



8-1 碎浪



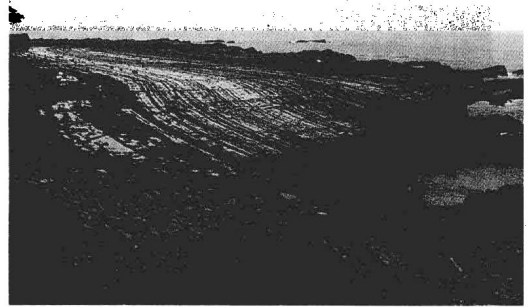
8-2 海蝕崖、海蝕凹壁



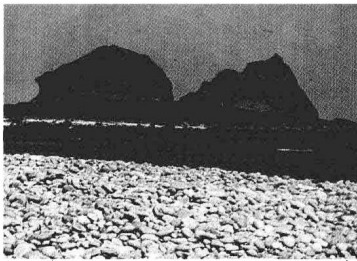
8-3 海蝕洞



8-4 海蝕柱、海蝕門



8-5 波蝕棚



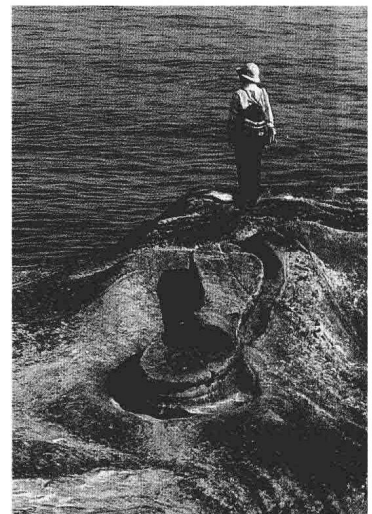
8-6 三仙臺礫濱、海蝕柱



8-7 燭臺石



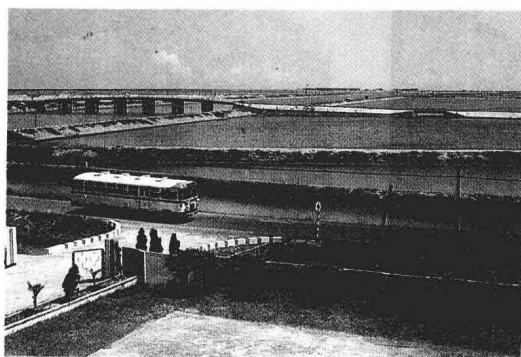
8-8 女王頭蕈岩



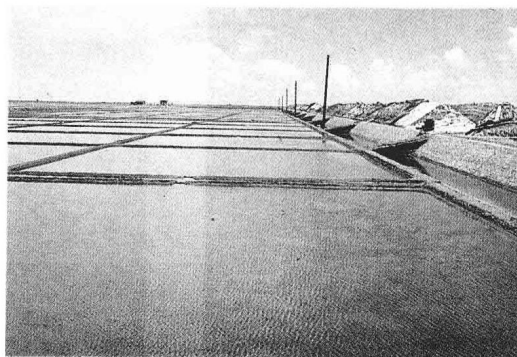
8-9 仙女鞋



(14) 高級中學地理 (第一册)



8-10 魚 塢



8-11 鹽 田



8-12 礫 灘



8-13 沙 灘



8-14 沙頸岬



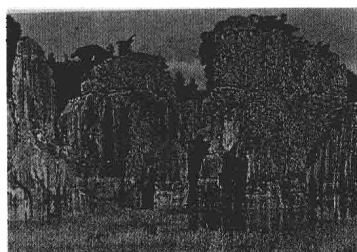
8-15 裙礁、海蝕柱、海階



8-16 沙 岸



8-17 岩 岸



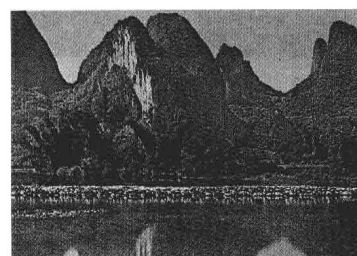
9-1 岩 溝



9-2 滲 穴



9-5 鐘乳石、石筍、石柱



9-3 錐 丘



9-4 石 林



9-6 石灰華階地