

附赠2幅观音净土
和绿度母坛城
国宝级4开彩色唐卡

走进神奇的佛教三界 了解生命的轮回流转
100幅精美传世唐卡 展示三界众生百态

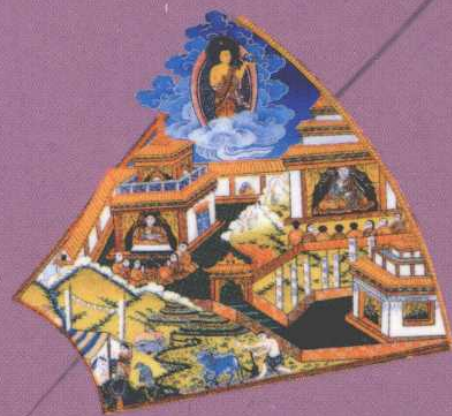
唐卡中的 三界

诺布旺典/图文 曲世宇/撰文



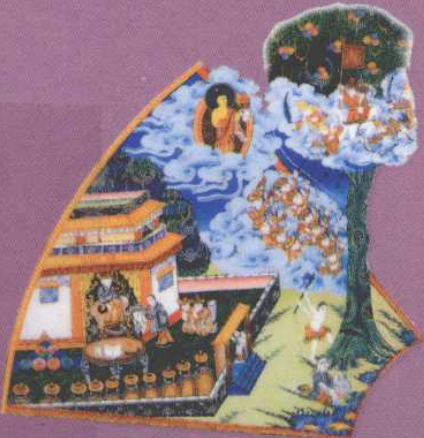
天道

在六道中福报最大，
所包含的三界众生最全



人道

虽然苦乐参半，但
却是修持佛法之佳处



阿修罗道

因为嫉妒成性，
经常与天道发生战争



饿鬼道

由于犯下的十道恶
业，终身忍受饥渴之苦



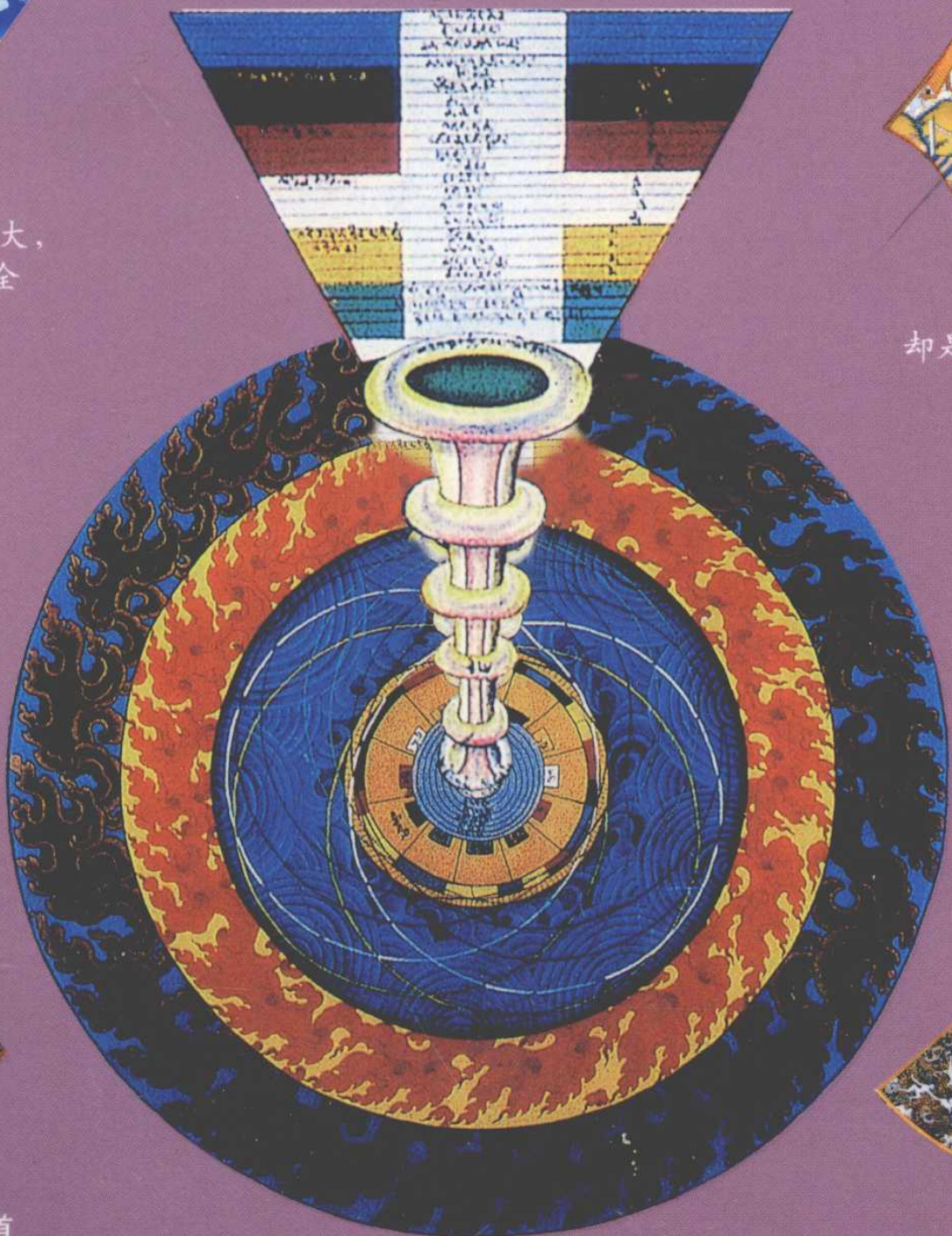
畜生道

愚昧无知，无法听
闻佛法



地狱道

三界中“苦具”之地，
终身忍受各种极刑



须弥山



观世音菩萨与普陀净土 布本设色唐卡 清代 西藏

这幅唐卡描绘的是观世音菩萨及其普陀净土，中央主尊为观世音菩萨，白色身，一面四臂，头戴五叶宝冠，胸饰璎珞，身披帛带与狐皮，前两臂捧摩尼宝珠，后两臂持念珠和莲花，结伽趺坐于莲座上。菩萨身后的精美的亭台楼阁即为观世音菩萨的普陀净土。西藏素有观音教化之地的美称，藏族人大都信仰观音，因此观音的普陀净土也极为流行。在汉传佛教净土宗的观念中，观世音菩萨是接替阿弥陀佛的极乐世界第二任教主，所以观音的普陀净土从本质上说，与极乐世界无异。

赠品

Accounting Classics 21世纪会计系列教材

Tax Accounting &
Tax Planning

税务会计与
税务筹划 (第五版)

盖地 编著

中国人民大学出版社
· 北京 ·

图书在版编目 (CIP) 数据

唐卡中的三界 / 诺布旺典著, -2 版.

- 西安: 陕西师范大学出版社, 2009.6

ISBN 978-7-5613-4450-7

I. 唐... II. 诺... III. 三界 - 图解

IV. B94-64

中国版本图书馆 CIP 数据核字 (2009) 第 079792 号

图书代号: SK9N0568



藏密文库

系列

项目创意 / 设计制作 / 紫圖圖書 ZITO®

唐卡中的三界

诺布旺典 / 图文 曲世宇 / 撰文

责任编辑 / 周宏

出版发行 / 陕西师范大学出版社

经销 / 新华书店

印刷 / 北京世艺印刷有限公司

版次 / 2009 年 6 月第 2 版

2009 年 6 月第 1 次印刷

开本 / 787 毫米 × 1092 毫米 1/16 18 印张

字数 / 100 千字

书号 / ISBN 978-7-5613-4450-7

定价 / 68 元



如有印装质量问题, 请寄回印刷厂调换



绿度母坛城
布本设色唐卡 17世纪 西藏

p5-8

赠品



藏密文库

系列

紫图图书 ZITU

www.readroad.com



01

03

04

05

07

08

09

10

11

12

13

14

15

16

17

18

19

20

21

藏密文库 21

B94/55

2009

走进神奇的佛教三界 了解生命的轮回流转

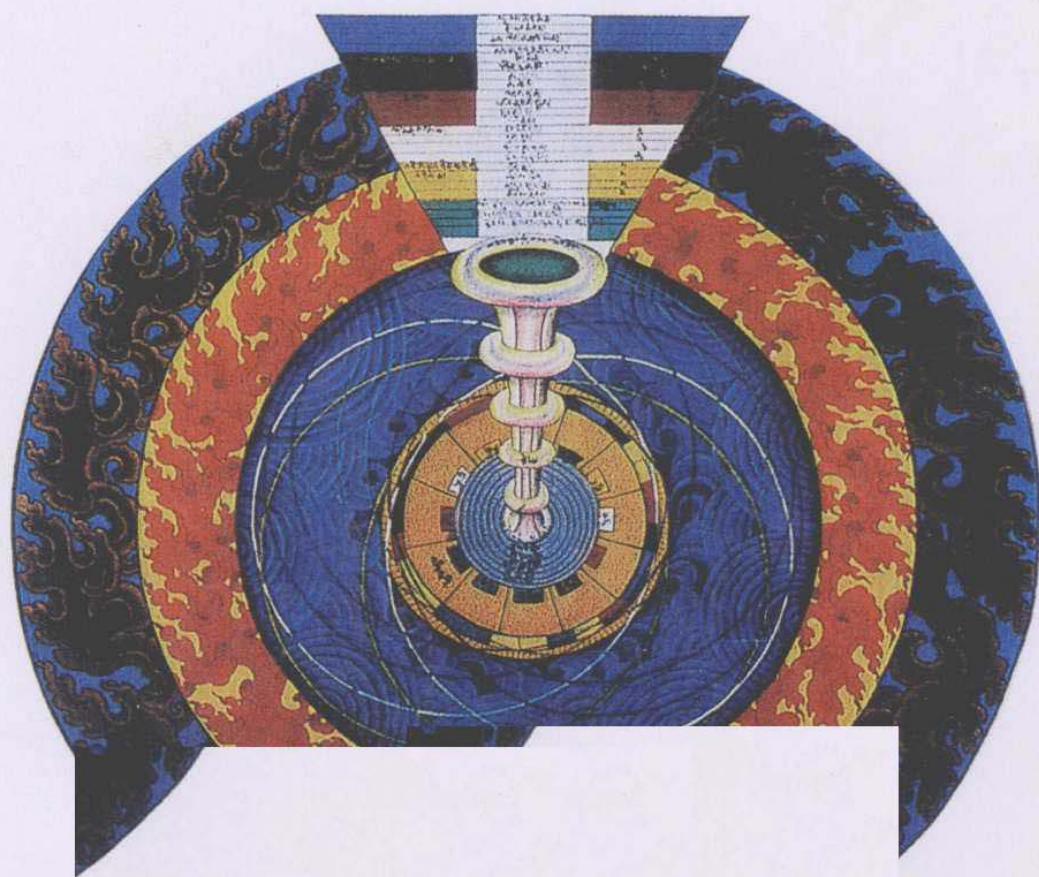
100幅精美传世唐卡

展示三界众生百态

唐卡中的 三界

诺布旺典 / 图文

曲世宇 / 撰文



陕西师范大学出版社



佛教的三界

布本设色唐卡 清代 西藏

藏传佛教中，三界是指欲界、色界和无色界。欲界包括以性爱、贪欲为主要欲望的众生；色界包括没有性爱、忿怒但仍有物质性身体的众生；无色界不但没有性爱等欲望，甚至连物质性的身体也不存在，只有纯粹的精神。三界几乎全部涵括了宇宙普通生命的生存形式及状态。

这幅唐卡描绘的是三界的结构，其中上半部是天界，下半部是地狱，中间的喇叭形是高耸立的须弥山，须弥山的半山腰有日月围绕，须弥山四周有七重海，海的四周分布着四大洲和八小洲，而人类就住在南瞻部洲中。

须弥山

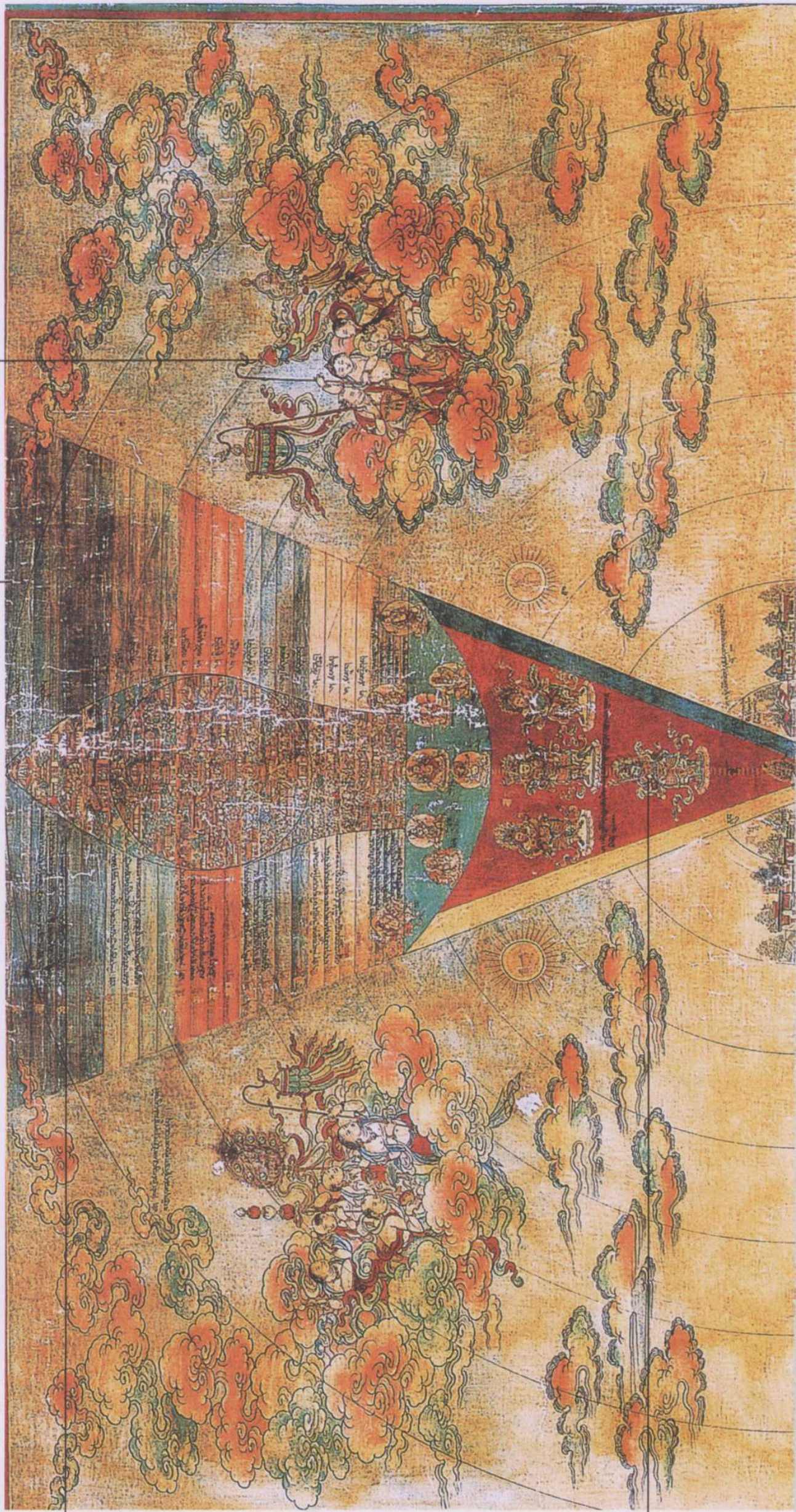
须弥山最下层为欲界，是有各种欲望的有情世界，色界在欲界之上，是具有清静色质的有情世界，在最上面的为无色界，就是唯有受、想、行、识四种与心相关的知觉和感受，没有物质形态的有情世界。

天界众生

天界众生即有四大天王等欲界生命，又有色界和无色界生命。天界众生最大的特点就是福报大，能够享受各种人间所没有的快乐，这些果报一般都是修习善业而来。

兜率内院

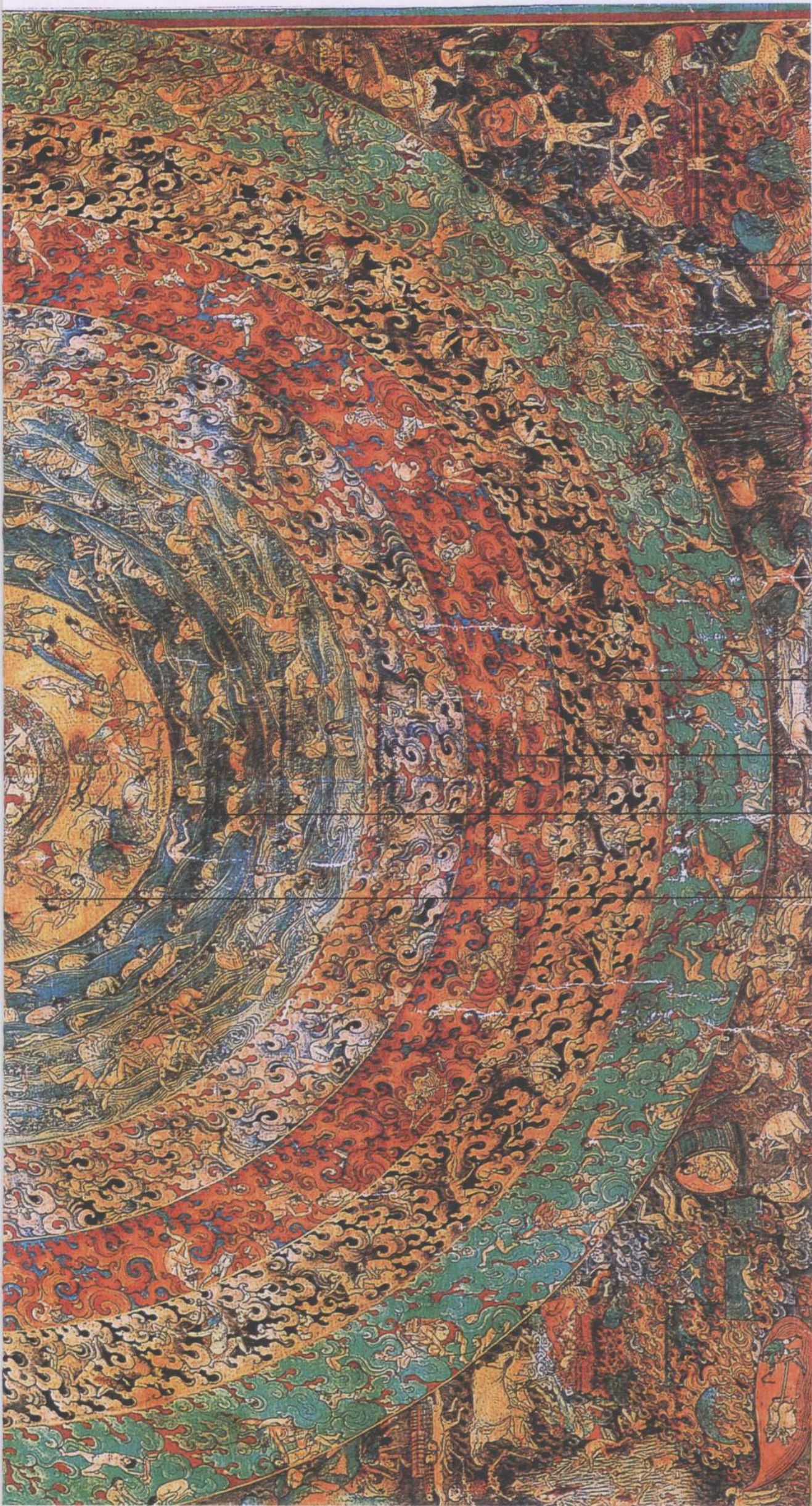
兜率天分为内外两天，内天是弥勒佛的净土，不在三界之内。弥勒是释迦牟尼佛祖的弟子，先于佛祖入灭，上生于兜率天内院中教化菩萨，并将在未来世下生人间成佛。





四天王天

四天王天中住着四大天王，分别为持国天、增长天、广目天和多闻天，四大天王皆属于欲界生命。此天一昼夜相当于人间的五十年，此天寿命很长，约为人间的九百多万岁。



地轮

由于众生业力的催动，在水轮的表面形成一层坚硬表面，就是地轮。地是构成世界的四大元素之一，是硬度的代表，即使最细微的物质也具有硬度，所以，世界上所有物质都具有地大。

水轮

风火轮形成之后，在风火轮上，风起云涌，降下了滂沱大雨。依靠风轮转动的离心力，雨水无法四处流散，越积越多，凝结为水轮。水是构成世界的四大元素之一，是湿润的代表，如果没有水大的能量，物质便无法凝聚。

火轮

在水轮之下风轮之上者即为火轮，火轮熊熊燃烧着地火中的生命为地狱道里的生命。火代表温度，一切有温度的物质都由火大构成。

风轮

佛陀认为，在宇宙形成之时，在空旷的虚空中生起一团飓风，整个宇宙都被它搅动。在上亿年的搅拌中，风凝结成了宽广无比、厚重坚实的风轮。风是构成世界的四大元素之一，是运动的动态象征。

地狱道众生

唐卡这部分描绘的是地狱道。地狱道被认为位于须弥山下，是六道之一。地狱道众生属于三界中的欲界，由于恶业的作用，在地狱中受着火烧冰冻，恶鬼分尸等諸多痛苦，但是却无人解救，这种痛苦要一直忍受到罪业散尽为止。



须弥山图



三界的基本构成



人间图



因果轮回

目录

观世音菩萨与普陀净土 /1

绿度母坛城 /5

佛教的三界 /10

唐卡图版目录 /14

编者序 唐卡中神秘的三界之旅 /16

第一章 什么是三界

- 1. 三界：佛陀的世界观 20
- 2. 三界的基本构成 28
- 3. 人间在三界中的位置 36
- 4. 五趣轮回图：三界的缩影 41

第二章 三界中的有情生命界

- 1. 三界有情生命的基本分布 54
- 2. 三界有情生命生死的中间状态：中阴身 82
- 3. 三界有情生命的死亡 96
- 4. 五种性：三界有情生命未来发展的归类 109



第三章 三界中有情生命的生存环境

- 1. 佛教的世界观 120
- 2. 三界有情生命生存环境的结构 136
- 3. 生存环境的产生及消亡 145

第四章 形成三界的主因素：业

- 1. 业：决定有情生命及生存环境好坏的主因素 .. 158
- 2. 业的基本规律 172
- 3. 业力量大小的差别 196
- 4. 十业道：佛陀总结的基本善恶业 204

第五章 三界的超越

- 1. 三界内的生命优化 222
- 2. 独善其身的三界超越 236
- 3. 兼济天下的三界超越 250
- 4. 净土：三界超越的驿站 262



佛陀出生人道图



阿弥陀佛



清净恶业的金刚萨埵



莲花生大师




唐卡图版目录

三千大千世界观的须弥山 /21	象征长寿的白度母 /99
须弥山图 /23	初转法轮 /101
六道轮回图 /25	金刚手菩萨与世亲菩萨 /106~107
莲花生大师 /27	调伏旁门左道 /111
三界生命轮回图 /29	黑观世音 /113
三界的生存环境 /33	释迦牟尼悟道图 /114~115
佛陀的宇宙观 /35	西方极乐世界 /117
五趣轮回图 /37	须弥山及四大部洲 /121
密集金刚 /39	不动佛净土 /122~123
佛陀与五趣轮回图的诞生 /42	米拉日巴师徒图 /125
魔焰死主与生命之轮 /44	代表过去、现在和将来的三世佛 /127
诸佛图 /51	竖三世佛 /128~129
桑耶寺 /63	绿度母 /131
释迦牟尼佛出生人道图 /65	大威德金刚 /132~133
广目天王像 /67	世界构造图 /137
兜率天一弥勒佛的净土 /69	天体日月星辰运行图 /141
忿怒大梵天 /71	大威德金刚坛城 /142~143
普贤如来佛父佛母 /73	时轮金刚坛城 /146~147
胎生生命进化过程 /75	世界起源图 /149
鬼子母 /77	迦叶佛 /151
秘密佛——密集不动金刚 /79	三世佛 /152~153
时轮金刚与明妃 /80~81	成身会 /155
中阴闻教救度唐卡 /83	释迦牟尼佛 /159
世亲菩萨 /85	不动明王 /161
莲花生大师及赤松德赞 /87	异熟果 /163
米拉日巴尊者传法图 /91	业的果报图 /165
救度中阴的普巴金刚 /95	佛陀涅槃图 /167
死亡的征兆 /97	米拉日巴尊者 /169



唐卡图版目录

- 桑噶古托 /171
- 朱荼半托迦尊者 /173
- 南无阿弥陀佛 /175
- 文殊菩萨 /177
- 业的种类 /181
- 初禅天天主——大梵天 /183
- 消灭罪业的尊胜佛母 /185
- 龙树菩萨 /187
- 忏罪主——金刚萨埵 /189
- 无量寿佛像 /191
- 三宝之法宝 /193
- 释迦牟尼佛皈依境 /194~195
- 七佛——毗婆尸佛 /197
- 文殊菩萨 /199
- 上师供养图 /201
- 药师佛 /203
- 藏戏祖师——唐东杰布 /205
- 三十五佛之宝月如来 /207
- 三十五佛之清净如来 /209
- 三十五佛之善能镇伏吉祥如来 /211
- 三十五佛之吉祥施如来 /213
- 三十五佛之莲华光游戏神通如来 /215
- 都松钦巴 /217
- 七世达赖——格桑嘉措 /219
- 普度三恶趣观世音 /223
- 八无暇人身 /225
- 莲花生大师的五顺缘 /226~227
- 释迦牟尼佛 /229
- 阿底峡尊者像 /231
- 药师佛坛城 /233
- 东方不动佛 /235
- 佛祖与舍利弗 /237
- 多吉丹佛塔 /238~239
- 十六罗汉像 /241
- 文殊普照净土 /243
- 普明大日如来 /245
- 那若空行母坛城 /247
- 莲花生大师皈依境 /249
- 大轮金刚手 /251
- 报身五方佛 /253
- 莲花生八名号之怖畏金刚 /255
- 十一面观世音菩萨 /257
- 佛陀初发菩提心 /258~259
- 智行佛母 /261
- 度母净土 /263
- 阿弥陀佛西方极乐世界 /264~265
- 坛城中的释迦牟尼佛 /267
- 西方极乐世界 /269
- 金刚瑜伽母净土 /271
- 香巴拉 /273
- 弥勒佛净土 /275
- 格鲁派上师供奉资粮田 /277



编者序

唐卡中神秘的三界之旅

藏传佛教与汉传佛教虽同起源于印度，但相对于汉传佛教，形成于雪域高原上的藏传佛教总是多了那么一股神秘的气质。西藏，是许多人想要读懂的地方。而要想真正读懂一个民族，就必须要了解这个民族的习俗和文化，而唐卡无疑是融合了西藏诸多文化和习俗的传世瑰宝，这些描绘精美、蕴含着独特民族风味的宗教图画，无不显示着藏传佛教的独特韵味。

西藏唐卡除了色彩绚丽、画工精美以外，更重要的是每一幅唐卡中都蕴含着佛陀高深的智慧。而三界，正是在佛陀的智慧之下展示的世界观。

藏传佛教认为，在宇宙中，以性质分类，存在两种世界——凡界和圣界。圣界是指罗汉、佛陀等超世的世界，而凡界就是指三界的芸芸凡夫。三界即欲界、色界和无色界，而以性爱、贪欲为主要欲望的众生，就属于欲界，包括地狱、饿鬼、畜生、人及欲界天。我们人类就属于三界中的欲界生命。

而那些没有性爱、忿怒但仍有物质性身体的众生，属于色界。不但没有性爱等欲望，甚至连物质性的身体也不存在，只有纯粹的精神，属于无色界。无色界中的非想非非想处地是依靠佛法以外的世间禅定所能达到的最高境界。由此看来，佛陀眼中的世界较之人类是如此的宽广。

当人们发现越来越多不能解释的现象时，才刚刚开始怀疑地球之外是否真的没有生命，怀疑是否人类真的是宇宙中最高级的生命。而以目前人类的认识能力，对宇宙、生命的了解，可以用沧海一粟来形容。可是，藏地美丽的唐卡中，却揭示了人类乃至三界众生生存环境以及轮回转世的秘密。佛教是相信轮回转世的，藏传佛教更认为，生命是生生不息的，死亡其实只是另一段生命的