



免费奉送
1张超大幅
北京旅行交通示意图!

超便利! 超详尽! 超时尚!

《玩转中国》编辑部 编著

玩转北京

北京攻略! BEIJING HOW

2010-2011最新全彩版

北京最值得推荐的386个地方

随书赠送:

- 北京住宿攻略!
- 精挑细选100个酒店!
- 玩转天津别册, 搭高铁半个小时去天津!

必玩
生景

×88

好吃
热地

随书赠送超实用别册:

北京
美食
攻略!

最新最全北京自助游指南!
吃喝玩乐的最IN随身书!

达人带你玩北京!

- ★北京12大城市符号!
- ★北京7天6夜畅游行动!
- ★搭地铁玩转北京!

地道贴心全攻略!

- ★全部资讯均经实地考察核实, 并附实景照片!
- ★景点地址、电话、门票、乘车路线全掌握!

好玩热地全囊括!

天安门、故宫、国家大剧院、北海、景山、南锣鼓巷、鼓楼、王府井、三里屯VILLAGE、世贸天阶、前门大街、大栅栏、琉璃厂、鸟巢、水立方、颐和园、香山、八达岭长城



玩转北京 BEIJING HOW

图书在版编目 (CIP) 数据

玩转北京 / 《玩转中国》编辑部主编. —桂林: 广西师范大学出版社, 2010. 3

(玩转中国)

ISBN 978-7-5633-9510-1

I. 玩… II. 玩… III. 旅游指南—北京市 IV. K928.91

中国版本图书馆CIP数据核字 (2010) 第011972号

广西师范大学出版社出版发行

(桂林市中华路22号 邮政编码: 541001)
网址: www.bbtpress.com

出版人: 何林夏

全国新华书店经销

发行热线: 010-64284815

北京燕泰美术制版印刷有限责任公司

(北京南苑西营房甲5号 邮政编码: 100076)

开本: 889×1194 1/32

印张: 8 字数: 200千字

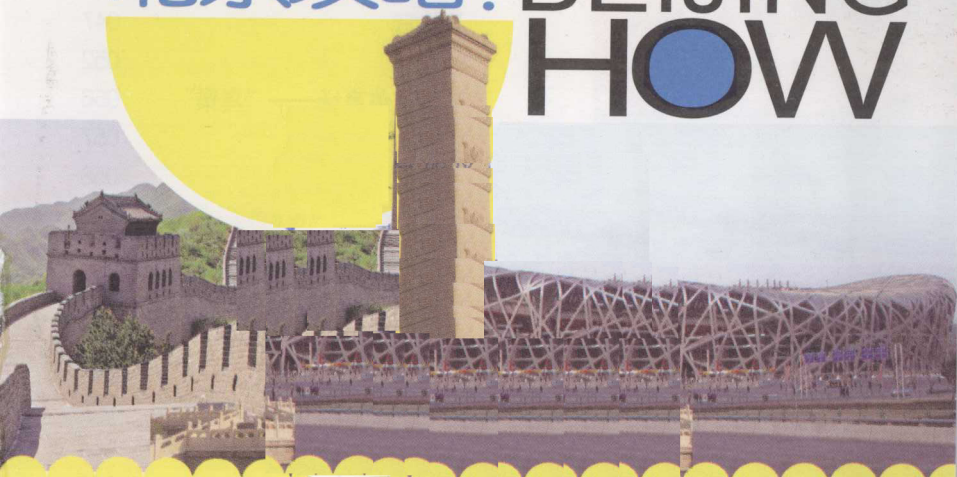
2010年3月第1版 2010年3月第1次印刷

印数: 0 001—8 000册 定价: 35.00元

如发现印装质量问题, 影响阅读, 请与印刷厂联系调换。

玩转北京

北京攻略! BEIJING
HOW



广西师范大学出版社
• 桂林 •

CONTENTS

玩转北京

目录



A 北京必赏12选

天安门广场	042
天安门城楼	042
人民英雄纪念碑	043
人民大会堂	044
中国国家博物馆	044
毛主席纪念堂	045
国家大剧院	046
故宫	047
天坛	052
国家体育场——“鸟巢”	056
颐和园	057
圆明园遗址	058

B 北京必游39选

景山	062
社稷坛	062
太庙	064
前门	064
前门老车站	065
东交民巷	066
西交民巷	067
什刹海	068
银锭桥	068
钟鼓楼	069
烟袋斜街	070
广化寺	070
醇亲王府	071
恭王府	072
辅仁大学旧址	072
南锣鼓巷	073

北海	074
雍和宫	075
国子监	076
北京孔庙	076
地坛	077
白塔寺	078
中央电视台	078
智化寺	079
法源寺	080
北京古观象台	080
明城墙遗址	081
白云观	082
礼拜寺	082
东岳庙	083
南新仓	084
北大燕园	084
北大红楼	085
清华园	086
女师大旧址	087
协和医学院旧址	087
中法大学旧址	088
元大都城垣遗址公园	088
中央电视台新址	089

D 北京胡同10选

砖塔胡同	098
府学胡同	098
帽儿胡同	099
南半截胡同	100
礼士胡同	100
东堂子胡同	101
米粮库胡同	101
八道湾胡同	102
前赵家楼胡同	102
北沟沿胡同	103

E 北京故居10选

毛泽东故居	106
茅盾故居	106
鲁迅故居	107
梅兰芳故居	108
梁实秋故居	108
齐白石故居	109
康有为故居	110
老舍故居	110
宋庆龄故居	111
郭沫若故居	111

C 北京必玩7选

北京欢乐谷	092
石景山游乐园	092
北京游乐园	093
玉渊潭公园	093
世界公园	094
陶然亭公园	094
北京动物园	095

F 北京买物24选

王府井	114
东方新天地	115
北京市百货大楼	116
北京apm	116

东安市场	117	报国寺旧货市场	136
西单	117	潘家园旧货市场	137
中友百货	118	中关村	138
君太百货	118	宜家家居	139
大悦城	119	红桥市场	139
西单商场	120	天意新商城	140
新世界商场	120	万通小商品市场	140
百盛购物中心	121	动物园服装市场	141
美美时代百货	121	马连道茶叶一条街	141
庄胜SOGO	122		
菜市口百货商场	122		
中粮广场	123		
赛特购物中心	123		
蓝岛大厦	124		
新光天地	124		
国贸商城	125		
北京燕莎友谊商城	125		
前门大街	126		
大栅栏	126		
琉璃厂	127		

I 北京淘书10选

北京图书大厦	144
外文书店	144
王府井书店	145
涵芬楼书店	146
三联韬奋图书中心	146
中关村图书大厦	147
万圣书园	147
三味书屋	148
中国书店	149
北京图书批发市场	149

G 北京潮地6选

798工厂	130
建外SOHO	131
蓝色港湾	131
三里屯Village	132
世贸天阶	133
簋街	133

H 北京淘宝10选

秀水街	136
-----	-----

J 北京艺文胜地20选

国家大剧院	152
长安大戏院	152
北京人民艺术剧院	153
中华世纪坛世界艺术馆	153
北京音乐厅	154
中山公园音乐堂	154
湖广会馆	155
保利剧院	155

天桥乐茶园	156
正乙祠戏楼	156
中国美术馆	157
梅兰芳大剧院	157
自然博物馆	158
中国科技馆	158
军事博物馆	159
北京天文馆	159
中国人民抗日战争纪念馆	160
首都图书馆	160
首都博物馆	161
国家图书馆	161

十渡	175
川底下村	175



A 北京小吃12选

陈记卤煮小肠	180
鼓楼姚记炒肝	180
爆肚冯	181
爆肚张	181
老北京炸酱面大王	182
老磁器口豆汁店	182
南来顺	183
馄饨侯	184
庆丰包子铺	185
门丁李	186
九门小吃	186
护国寺小吃店	187

K 北京郊游20选

香山	164
八大处	165
司马台长城	165
八达岭长城	166
慕田峪长城	166
居庸关长城	167
卢沟桥	168
大觉寺	168
潭柘寺	169
周口店	170
灵山	170
明十三陵	171
康西草原	171
戒台寺	172
云蒙山	172
红螺寺	173
龙庆峡	174
京东大峡谷	174

B 北京食店19选

全聚德	190
便宜坊	191
大董烤鸭店	192
惠丰涮肉馆	192
东来顺	193
晋阳饭庄	194
都一处	195
丰泽园	196

美味斋	196
烤肉季	197
烤肉宛	198
鸿宾楼	198
砂锅居	199
泰丰楼	200
白魁老号	201
西安饭庄	202
峨眉酒家	202
曲园酒楼	203
西来顺饭庄	203



别册
北京酒店攻略

北京五星级酒店	206
北京四星级酒店	208
北京三星级酒店	211
北京经济型酒店	212



别册
玩转天津

滨江道	224
解放桥	224
劝业场	225
耳闸公园	226

五大道	226
西开教堂	227
望海楼教堂	228
鼓楼	228
瓷房子	229
大沽口炮台	230
古文化街	230
新洋市场	231
天后宫	232
法国公议大楼	232
天津之眼	233
文庙	234
南市食品街	234
大悲禅院	235
吕祖堂	236
天津艺术博物馆	236
海河外滩公园	237
清真大寺	238
天塔	238
天津海滨浴场	239
觉悟社旧址	240
梁启超故居	240
平津战役纪念馆	241
广东会馆	242
静园	242
曹禺故居	243
意式风情区	244
南开大学	244
周恩来邓颖超纪念馆	245



GO



玩转北京

攻略篇

A 玩转北京! 第1节!
印象北京!

010

B 玩转北京! 第2节!
北京12大城市符号!

011

C 玩转北京! 第3节!
搭地铁畅游北京!

023

D 玩转北京! 第4节!
搭公交车和出租车逛北京!

025

E 玩转北京! 第5节!
北京7天6夜畅游行动!

026

A

玩转北京! 第1节!

印象北京!

概况及印象

北京是我国的首都,也是历史上辽、金、元、明、清五个朝代的都城。世界上最大的皇宫——紫禁城坐落在北京城的中轴线上,加上皇家园林颐和园、万里长城,以及著名的北海、天坛等文化历史遗迹,营造出首都北京独有的古典风韵。

漫步北京的街头,宫廷建筑、胡同、四合院、新潮酒吧街、繁华商业区,时尚的摩登元素与地道的京味儿文化相互交融,展现出北京城博大精深的文化底蕴和正统而不失清雅的生活方式。

地理

北京位于华北平原西北边缘,与天津相邻,并与天津一起被河北省环绕,总面积16807.8平方公里。北京的西、北和东北,群山环绕。西部是太行山脉余脉的西山,北部是燕山山脉的军都山,两山在南口关沟相交,形成一个向东南展开的半圆形大山弯,人们称之为“北京弯”,它所围绕的小平原即北京小平原。

气候

北京的气候为典型的暖温带半湿

润大陆性季风气候,夏季炎热多雨,冬季寒冷干燥,1月气温常在 0°C 以下;7月最热,最高气温有时会达到近 40°C 。秋天是北京最美的时节,也是最佳的旅游季节。11月前后,香山红叶红得越来越热烈,越来越浓艳,登高赏红叶的人络绎不绝。一场场秋雨过后的清晨,空气清新沁透人心脾。



区划

北京市共辖东城区、西城区、崇文区、宣武区、朝阳区、丰台区、石景山区、海淀区、门头沟区、房山区、通州区、顺义区、大兴区、昌平区、怀柔区、平谷区、延庆县、密云县。

人口及市花

北京市户籍人口约1300万,流动和常住外来人口也很多。市花为月季和菊花。



B

玩转北京! 第2节!

北京12大城市符号!



1 天安门

Tian'anmen



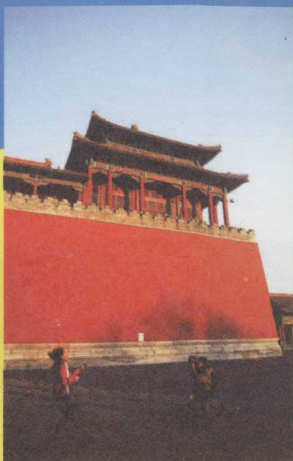
天安门坐落在北京市中心，故宫的南侧，与天安门广场隔长安街相望，是明清两代皇城的正门。

天安门由城台和城楼两部分组成，城楼上60根巨柱高耸，金砖铺地。城楼正背面各排列有36扇菱花福扇门、窗，天花、斗拱和梁枋上都绘制了最高等级的“金龙和玺”彩画。城台下有五个券门，中间的券门最大，位于北京城的中轴线上，过去只有皇帝才可以由此出入。城台前有金水河，河上架五座汉白玉石桥与五个门洞一一对应，称为“金水桥”。

1949年10月1日，毛泽东主席在天安门城楼上宣告中华人民共和国成立，并亲手升起第一面五星红旗。天安门由此成为北京乃至中国的象征。

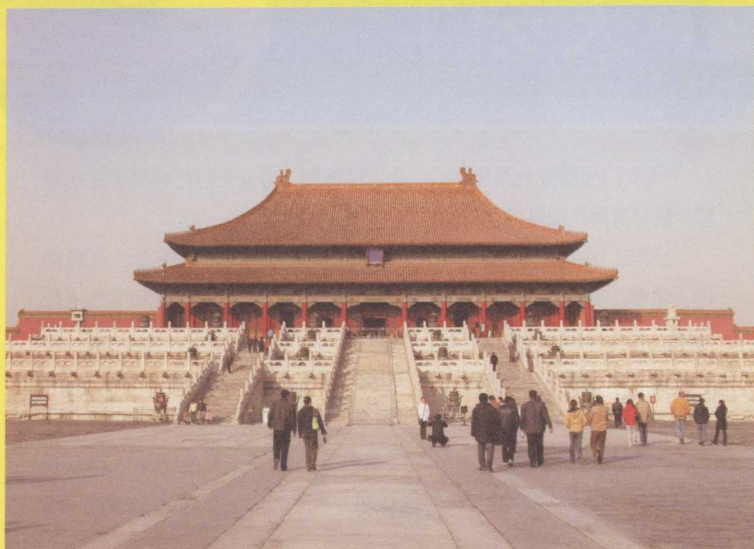
2 故宫

The Forbidden City



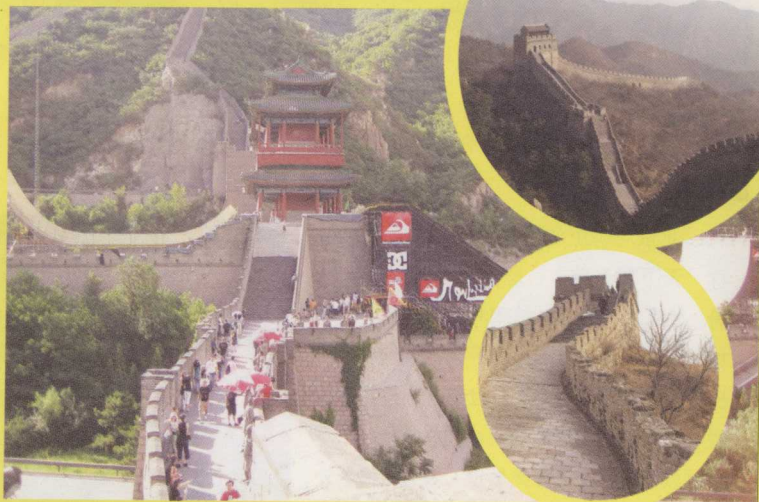
故宫又称紫禁城，位于北京市中心，是明、清两代皇宫，也是中国现存最大、最完整的古建筑群。

故宫占地72万平方米，屋宇9999间半，宫殿建筑气势雄伟，被称为“殿宇之海”，是中国古代建筑艺术的精华。故宫收藏有大量珍贵文物，占全国文物总数的1/6之多，是中国收藏文物最丰富的博物馆。在故宫的部分宫殿中设有各类陶瓷馆、青铜器馆、明清工艺美术馆、玩具馆、文房四宝馆、珍宝馆、钟表馆等，展示出大量古代艺术珍品，其中不少展品都是价值连城的国宝。



3 长城

Great wall



长城是世界上修建时间最长、工程量最大的冷兵器战争时代的国家军事性防御工程，凝聚着祖先的血汗和智慧，是中华民族的象征和骄傲。

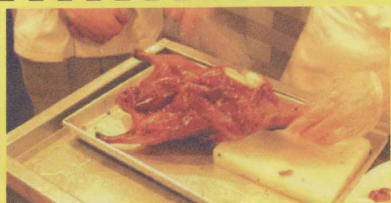
长城的主体工程是绵延万里的高大城墙，大都建在山岭最高处，沿着山脊把蜿蜒无尽的山势勾画出清晰的轮廓。在万里长城上，分布着百座雄关、隘口，成千上万座敌台、烽火台，既打破了城墙的单调感，又使高低起伏的地形更显得雄奇险峻，充满巨大的艺术魅力。

北京八达岭是中国乃至世界最具知名度的一段长城，这里是“天下九塞”之一，是万里长城的精华，在明长城中独具代表性。此外，北京还有慕田峪长城、司马台长城、居庸关长城等长城风景点。



4 北京烤鸭

Beijing Roast Duck



北京烤鸭距今已有160多年的历史，号称“天下第一吃”，是誉满中外的美味佳肴。北京烤鸭有挂炉烤鸭和焖炉烤鸭之分。挂炉烤鸭是用枣、桃、梨等果木烧烤鸭子，出炉的烤鸭外焦里嫩，而且带有一种特殊的香味。焖炉烤鸭是凭炉墙热力烘烤鸭子，不见明火，炉内温度先高后低，烤出的鸭子外皮酥脆，内层丰满，肥而不腻。挂炉以鼎鼎大名的“全聚德”为代表，“焖炉烤鸭”以便宜坊为代表。



北京烤鸭最通常的吃法是将烤鸭片和葱条抹上甜面酱加入荷叶饼卷起来食用，口感甜香脆爽，回味无穷。





5 胡同

Hutong



北京的大小胡同星罗棋布，数目达到7000余条，每条都有一段掌故传说。胡同的名称五花八门，有的以人物命名，如武定侯胡同；有的以市场、商品命名，如羊肉胡同；有的以衙署命名，如北兵马司胡同等。

北京最长的胡同就是东西交民巷，全长6.5公里；最短的胡同是一尺大街（今杨梅竹斜街西段），长不过十几米；最窄的胡同要数前门大栅栏地区的钱市胡同，宽仅0.7米。北京胡同历经了数百年的风雨沧桑，是老北京人生活的象征，要体验老北京的味道，胡同游是必不可少的。目前，什刹海地区的胡同保存十分完好，当地的胡同游也很有特色。

