

家装

材料注释

及工艺要点1268例

卧室·隔断·阳台

这里有清晰的**材料标注**形式，为您实现合理的**装修选材**；
这里有简明的实用**施工工艺**，给您带来优质的**装修质量**。
把握住装修重点，营造高性价比家庭装修！

冯钊津 主编



机械工业出版社
CHINA MACHINE PRESS

冯钊津 主编

家装

材料注释

及工艺要点 1268 例

卧室·隔断·阳台



机械工业出版社
CHINA MACHINE PRESS

本书以家庭装修中的材料及其施工工艺为出发点，详细地介绍了装修中所涉及的各种材料以及它们的工艺要求、验收标准。书中汇集了众多经典家居卧室、隔断及阳台装修案例，通过这些实实在在的设计案例，让读者对从选购材料、安装到验收整个流程有一个比较全面的了解。本书对装修业主及室内设计师能够起到很好的参考和借鉴作用。

图书在版编目 (CIP) 数据

家装材料注释及工艺要点1268例·卧室·隔断·阳台/冯钊津主编.
—北京:机械工业出版社,2010.6
ISBN 978-7-111-31061-7

I. ①家… II. ①冯… III. ①住宅-室内装修-建筑材料②住宅-室内装修-工程施工 IV. ①TU56②TU767

中国版本图书馆CIP数据核字 (2010) 第115685号

机械工业出版社 (北京市百万庄大街22号 邮政编码100037)
责任编辑:张大勇
责任印制:乔宇
北京汇林印务有限公司印刷
2010年8月第1版第1次印刷
210mm×285mm·4.25印张·100千字
标准书号:ISBN 978-7-111-31061-7
定价:24.00元

凡购本书,如有缺页、倒页、脱页,由本社发行部调换
电话服务 网络服务

社服务中心:(010) 88361066 门户网:<http://www.cmpbook.com>

销售一部:(010) 68326294 教材网:<http://www.cmpedu.com>

销售二部:(010) 88379649
读者服务部:(010) 68993821 封面无防伪标均为盗版

FOREWORD

前言

家庭装修一直都被许多人看作是劳神费力的事情，就算投入再多的精力，到最后总会有这样或者那样的不足，这主要是由于广大业主对于家居装修的诸多因素不了解所造成的。对于普通百姓家庭装修而言，最为重要的莫过于装修材料的选用与施工质量的监控。前者是装修费用的最大支出部分，也是最为直观的效果表现元素；后者则决定着装修的好坏与使用寿命。如果能够准确地把握这两方面的因素，基本上就能够确保整个家居装修的成功。

对于家居装修而言，材料无疑是整个过程的核心要素。材料除了是装修中最大一块的费用支出外，也是实现理想装修效果的重要因素，材料选择的正确与否直接关系到装修的最终效果与费用开支。此外，抛开成本支出不说，我们在选择家装材料的时候，心中至少应该对最后的效果有一些具象的感知，否则最终成形后，往往与自己想象中的不一致，导致达不到理想的装修效果，给自己留下遗憾。

装修工艺的严格监控是保证装修质量最为核心的内容，只要在施工过程中，各种工艺能够完全按照规范进行，最后的质量自然不会差。虽然家居装修是一个专业性的工作，但是对于普通业主而言，其涉及到的施工工艺并不多，如果能够提前有所了解，可以做到很好的过程监控。

《家装材料注释及工艺要点1268例》这套图书主要以家庭装修中的材料及其施工工艺为出发点，详细地介绍了装修中所涉及的各种材料以及它们的工艺要求、验收标准。整套书中汇集了一千多个经典的家居案例，目的就是想通过这些实实在在的设计案例，让业主对从选购材料、安装到验收整个流程有一个比较全面的了解，做到心中有数，从而合理、准确地选择装修材料，营造出满意的家居空间效果。

本套丛书对家居装修中应用最为广泛以及最能够表达出装修效果的主要装修材料，分别进行了重点标注，包括：《客厅》、《餐厅·厨房·卫浴》、《卧室·隔断·阳台》、《书房·玄关·楼梯·过道》四册。本套丛书汇集了众多优秀设计师的最新设计案例，随书小贴士还对各种材料的施工工艺、验收标准做了非常实用的介绍，相信对大家能够起到很好的参考和借鉴作用。

参与本套丛书编写的还有蔡志宏、王军、李小丽、刘彦萍、张志贵、刘杰、李四磊、李华、肖冠军、孙银青、于兆山、郑雪、张宁、周翔、邓毅丰、黄肖、王勇、王晓玲、潘伟强等人，在此一并表示感谢。

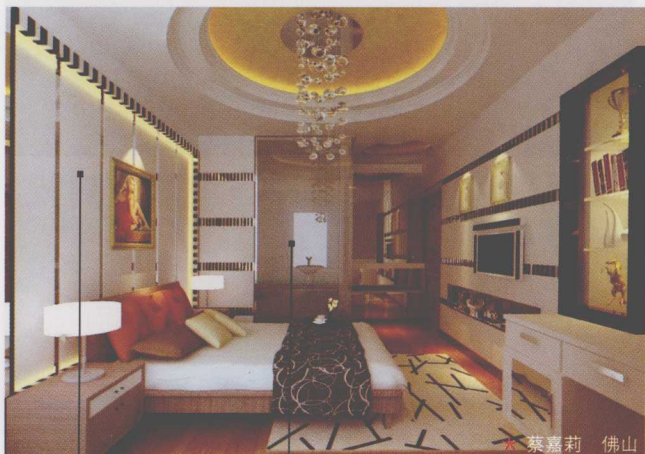
目录

CONTENTS

前言		地毯铺设工艺	36
卧室	1	地毯铺设质量验收标准	39
壁纸与软包工艺	2	地毯铺设常见的质量问题	41
壁纸施工工艺	2	地毯用料核算	42
壁纸质量检查	5	隔断	43
壁纸施工注意事项1	6	玻璃安装	44
壁纸施工注意事项2	9	玻璃安装工艺	44
壁纸施工常见质量问题1	10	玻璃安装质量验收标准	46
壁纸施工常见质量问题2	13	全玻璃门安装工艺	49
壁纸施工常见质量问题3	14	全玻璃门安装质量验收标准	51
壁纸施工常见质量问题4	17	玻璃施工应注意的质量问题	53
壁纸施工常见质量问题5	19	玻璃施工注意事项	54
壁纸施工常见质量问题6	21	玻璃隔墙施工质量检验	56
壁纸用料核算	22	阳台	59
软包施工工艺	25	门窗安装	60
软包施工质量检验	26	门窗安装工艺	60
软包施工常见质量问题1	29	木门窗安装质量验收标准	61
软包施工常见质量问题2	30	铝合金门窗安装质量验收标准	62
窗帘盒与窗帘杆安装	32	塑钢门窗安装质量验收标准	63
窗帘盒与窗帘杆安装工艺及质量标准	32	门窗安装常见的质量问题	64
窗帘盒与窗帘杆安装应注意的质量问题	34		
地毯铺装	36		

卧室

卧室是一个私密性极强的空间，它的装修可以打破常规，大胆出格，新颖的空间形式、大胆的材质搭配、鲜艳的色彩对比、另类的家具布置等都是个性卧室的主要元素，一切都可以在常规思维之外。但值得注意的是，并不是处处突出个性就能打造出个性卧室，这样往往会事与愿违。在一个空间里，突出单一个性，个性反而会张扬，适当的留白，个性就会更加突出，品位也就自在其中。卧室的照明以间接或漫射为宜。室内用间接照明，天花板的颜色要淡，反射光的效果才好，若用小型低瓦数聚光灯照明，天花板应是深色，这样可营造一个浪漫、柔和、感性的氛围。在照明设计上，光线柔和、可调控、无噪声等成为要考虑的基本因素。卧室内应有一盏悬挂式顶灯作为主灯，不需要太大，但却要足够温馨。除主灯外，卧室照明还应包括床头灯、落地灯或者壁灯。灯的开关应分别控制并进行归集，装在进门就能触及的地方和床头附近，以方便使用者在最短的时间里打开想要使用的灯。



装饰板材

玻璃隔断

* 蔡嘉莉 佛山



乳胶漆

密度板衣柜

* 李琪 蚌埠



装饰板画

复合地板

* 陈忠维 连云港



装饰面板

乳胶漆

* 李琪 蚌埠

壁纸与软包工艺

◆ 壁纸施工工艺

基层处理——弹线、预拼——裁切——润纸——刷胶粘剂——粘贴——修整

如果是旧的涂料墙面，应先进行打毛处理，并在表面涂上一层表面处理剂。粘贴壁纸时，应按照先垂直面后水平面，然后先细部后大面的顺序进行。其中垂直面先上后下、水平面先高后低。对于需要重叠对花的壁纸，应先粘贴对花，后用钢直尺对齐裁下余边。壁纸不得在阳角处拼缝，应包角压实，壁纸包过阳角应不小于20mm。遇到基层有突出物体时，应将壁纸舒展地裱在基层上，然后剪去不需要的部分。



装饰壁纸

装饰壁纸

★ 孟必权 朔州



装饰壁纸

复合地板

★ 马剑 大庆



实木地板

装饰壁纸

★ 高学法 北京



装饰板材

装饰壁布

★ 刘后军 北京



整体衣橱

* 林剑萍 深圳

乳胶漆



密度板衣橱

* 高静 上海

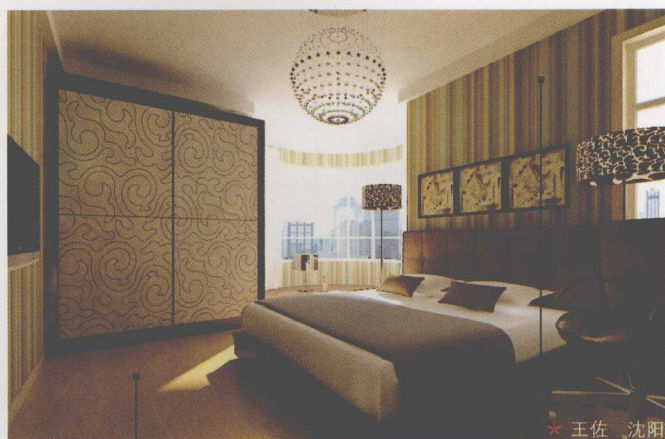
乳胶漆



平板玻璃

* 马剑 大庆

装饰壁纸



复合地板

* 王佐 沈阳

装饰壁纸



实木衣橱

石膏板吊顶

装饰壁纸

* 马威武 大庆



复合地板

* 高静 上海

乳胶漆



装饰壁纸

* 陈忠维 连云港

玻璃+饰面板



装饰壁纸

* 王佐 沈阳

复合地板



实木地板

板材吊顶

装饰壁纸

* 林剑萍 深圳



装饰面板

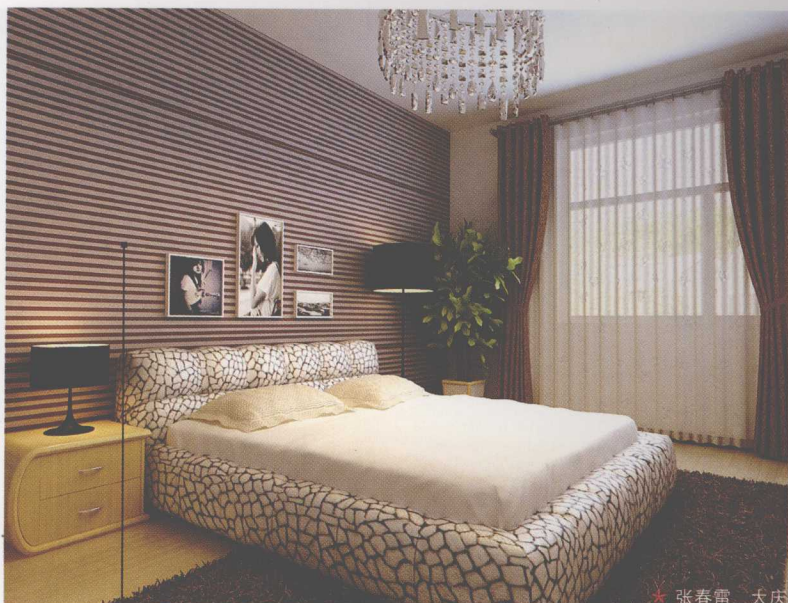
复合地板

装饰壁纸

* 黄艺 重庆

◆ 壁纸质量检查

- 壁纸粘贴后各幅拼接应横平竖直，拼接处花纹、图案应吻合、不离缝、不搭接，且拼缝不明显。
- 壁纸应粘贴牢固，不得有漏贴、补贴、脱层、空鼓和翘边。
- 粘贴后壁纸表面应平整，色泽应一致，不得有波纹起伏、气泡、裂缝、皱褶和污点，且斜视应无胶痕。
- 复合压花壁纸的压痕及发泡壁纸的发泡层应无损坏。
- 壁纸边缘应平直整齐，不得有毛边、飞刺，壁纸的阴角处搭接应顺光、阳角处应无接缝。



装饰壁纸

混纺地毯

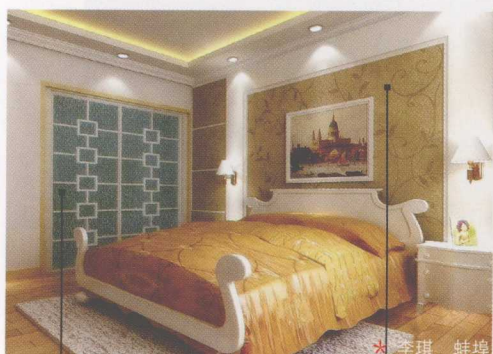
* 张春雷 大庆



实木地板

装饰壁纸

* 卢鹏 济南



冰花玻璃

装饰壁纸

* 李琪 蚌埠



乳胶漆

复合地板

* 苏德峰 沈阳



装饰壁纸

饰面板

实木装饰

* 卢鹏 济南

◆ 壁纸施工注意事项 1

粘贴施工的基层必须做干燥处理，例如混凝土或抹灰墙面，其含水率不得大于8%。壁纸在粘贴前，应将墙基体表面的污垢、尘土清除干净，基层上不得有飞刺、麻点、砂粒和裂缝，阴阳角应顺直。基层清理后，在基层上打腻子，干后用砂纸打磨，然后用环保清漆溶液等作底漆涂刷基层表面。



杨海斌 青岛

密度板衣柜

装饰壁纸



马成武 大庆

装饰壁纸

实木地板



宋沁辉 吉安

装饰壁纸

实木地板



陈忠维 连云港

乳胶漆

实木衣柜



★ 冷景龙 江门

乳胶漆

实木吊顶

手绘画



★ 敦化

装饰壁纸

复合地板



★ 李鹏程 潍坊

装饰壁纸

乳胶漆



★ 蔡嘉莉 佛山

实木地板

装饰壁纸



★ 宋超 敦化

装饰壁纸

釉面地砖



复合地板

手绘画

* 马成武 大庆



装饰壁纸

复合地板

乳胶漆

* 陈小川 北京



装饰面板

装饰壁纸

* 苏德峰 沈阳



复合地板

石膏板吊顶

装饰壁纸

* 薛崇海 济宁



板材吊顶

装饰壁纸

* 苏晋 北京



装饰壁纸

李琪 蚌埠

玻璃推拉门



林耀明 厦门

玻璃隔断

镜面玻璃

实木地板

◆ 壁纸施工注意事项 2

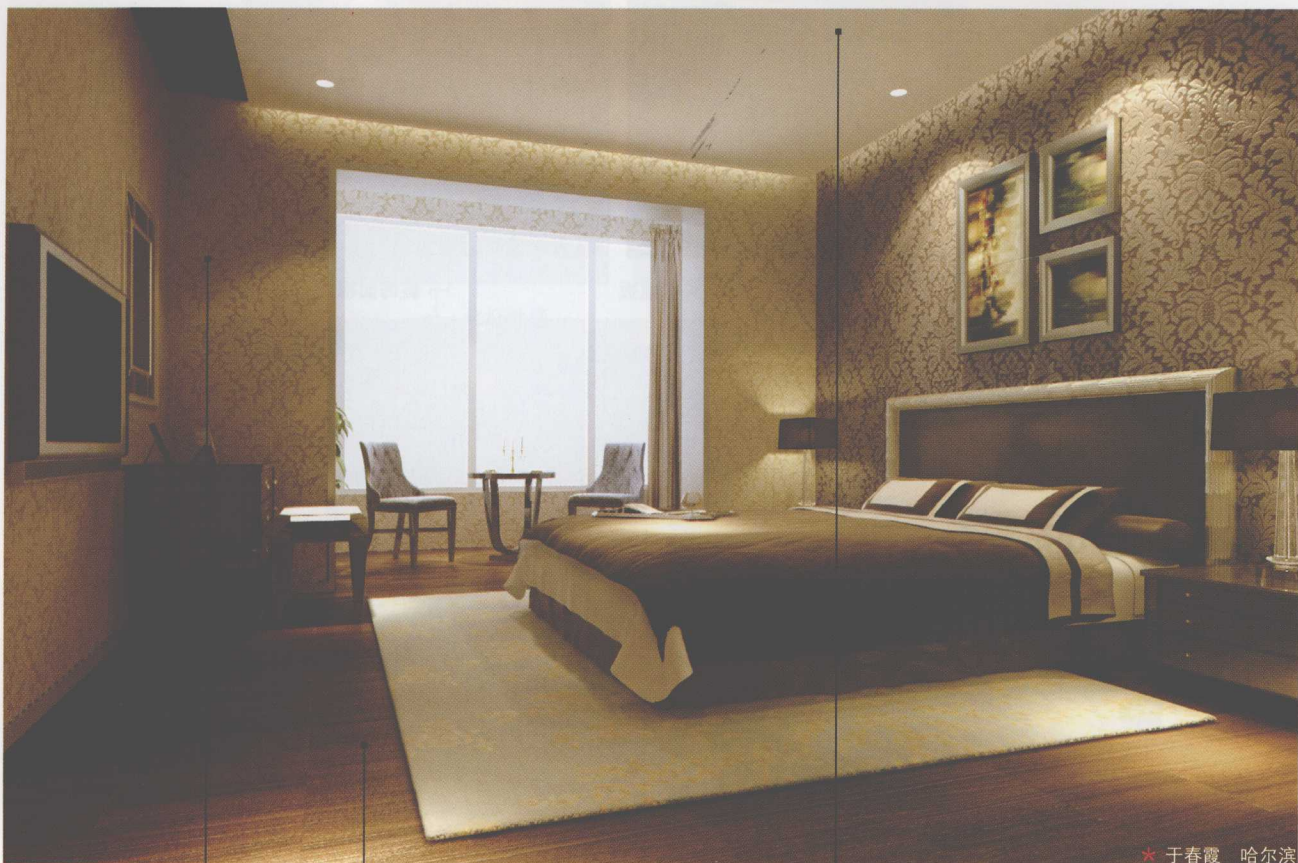
在粘贴发泡壁纸时，应先用手将壁纸舒展平整后，用橡胶刮板赶压且要用力均匀。如壁纸出现褶皱，应及时将壁纸轻轻揭起，用手推平后再赶压；纯纸壁纸耐水性相对比较弱，施工时表面最好不要溢胶。如不慎溢胶，不要擦拭，用干净的海绵或毛巾吸拭。如果用的是纯淀粉胶，也可等胶完全干透后用毛刷刷刷。



陈梦娇 开封

装饰壁纸

板材吊顶



装饰壁纸

复合地板

石膏板吊顶

于春霞 哈尔滨

◆ 壁纸施工常见质量问题 1

壁纸施工完毕后，发现壁纸的接缝不垂直，用眼睛正视时呈斜线状；或者接缝虽然垂直，但花纹不与纸边平行而造成花纹不垂直。

如壁纸接缝或花纹的垂直度有较小的偏差时，为了节约成本，可忽略不计；如壁纸接缝或花纹的垂直度有较大的偏差时，则必须将壁纸全部撕掉，重新粘贴施工，但施工前一定要把基层处理干净平整。



装饰壁纸

板材造型



* 宋沁辉 吉安

装饰壁纸

实木地板



* 张立奇 洛阳

装饰面板

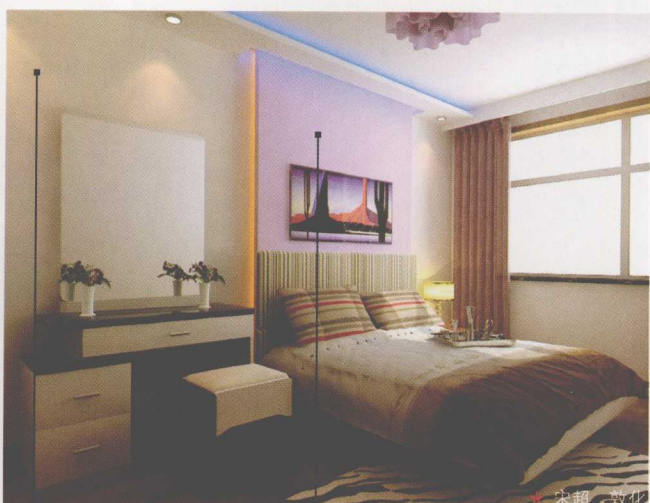
装饰壁纸



* 苏德峰 沈阳

装饰壁纸

印花玻璃

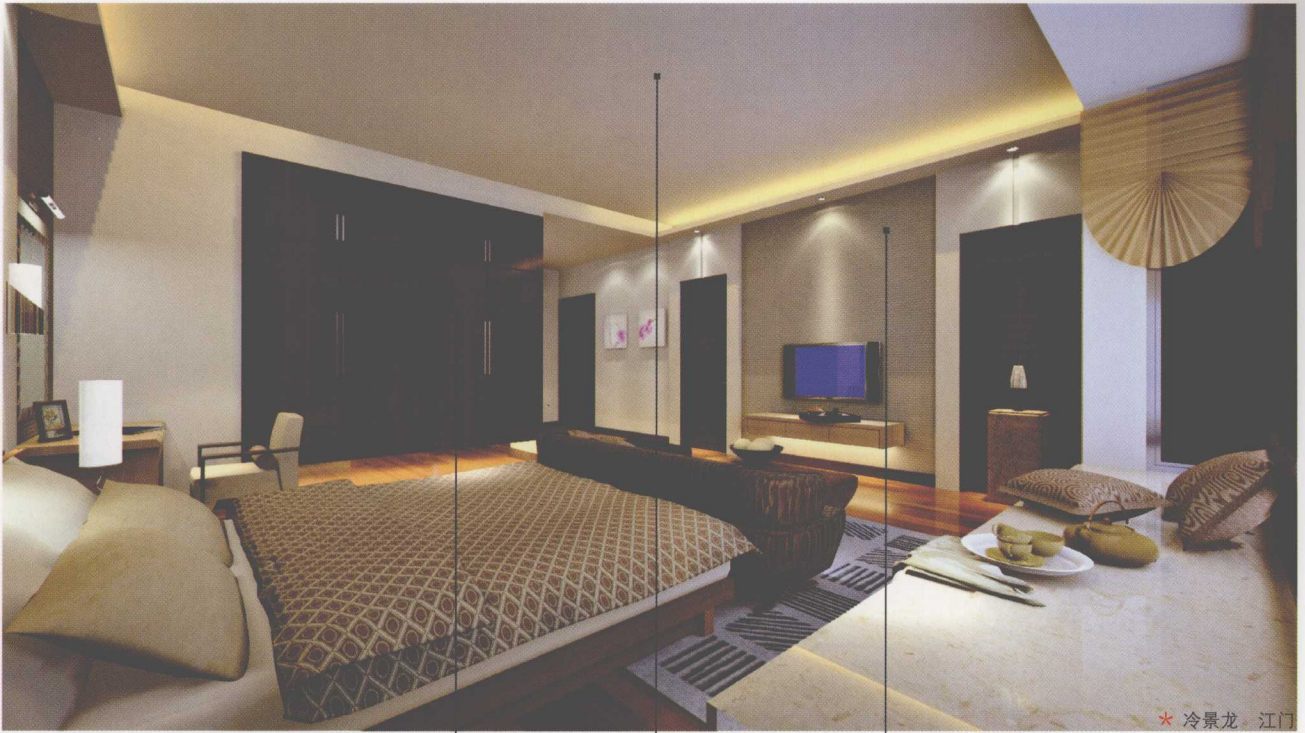


* 宋超 敦化

乳胶漆

装饰板材

化纤地毯



* 冷景龙 江门

装饰面板

乳胶漆

装饰壁纸



* 雷 大庆

装饰壁布

化纤地毯



* 葛蕾 佛山

装饰壁纸

实木隔断

复合地板



* 郑寰宇 呼和浩特

装饰壁纸

仿古地砖



* 王佐 沈阳

装饰壁纸

复合地板

装饰壁布



★ 冷景龙 江门

装饰壁纸

饰面板

装饰壁纸



★ 刘明远 长沙

装饰壁纸

实木地板

推拉木门



★ 宋沁辉 吉安

实木地板

乳胶漆+手绘



冷景龙 江门

装饰壁纸

实木地板

装饰面板



★ 张立奇 洛阳

装饰壁纸

装饰壁纸

装饰板材