

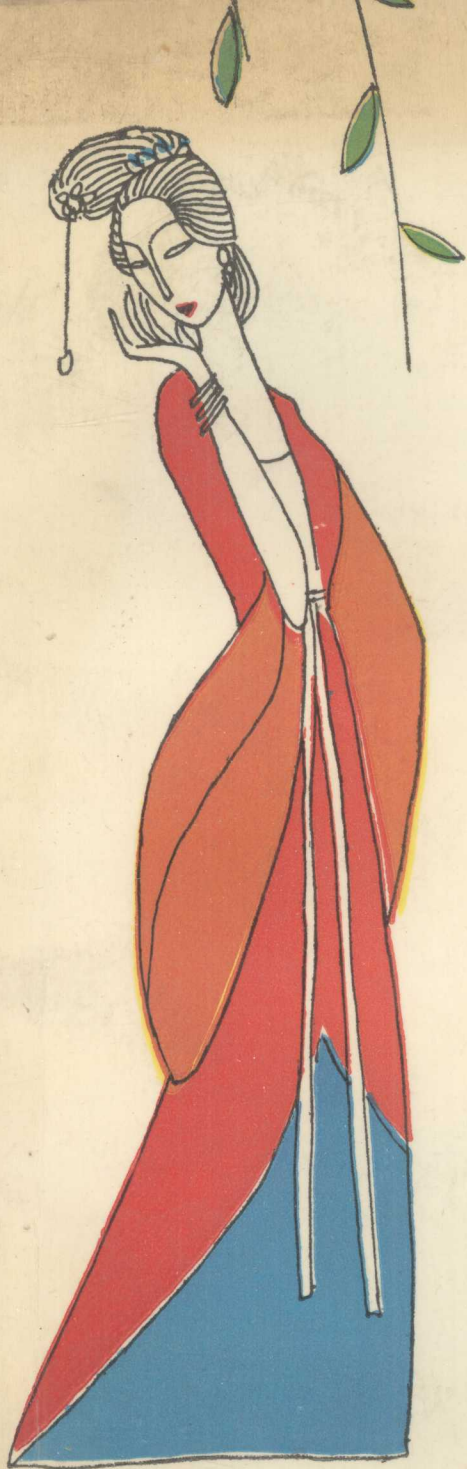
# 古代女子爱情诗选

王逸群题签



时代文艺出版社

徐振邦 选注



古代女子愛情詩選

王運峯題簽



徐振邦

選注

古代女子爱情诗选

GUDAINUZIAI  
QINGSHIXUAN

徐振邦 选注

责任编辑：刘明涛

封面设计：王笠君

时代文艺出版社出版 850×1168毫米32开本17.75印张2插页410,000字  
(长春市斯大林大街副136号) 1989年6月第1版 1989年6月第1次印刷  
通化市印刷厂印刷 印数：1—4,200册  
吉林省新华书店发行 定价：4.90元

## 序 言

冯锺芸

在我国漫长的封建社会里，妇女的活动范围受到限制，她们的视野也有所局限，受教育的机会远比男子少，她们的聪明才智得不到应有的发挥。她们创作的歌、诗，或湮没不闻，或残存一鳞半爪。象宋代优秀的女作家李清照能够有较多的作品流传下来，已是凤毛麟角。她的一些出色的抒情诗，仍然难免遭到某些封建文人的非议。可见，在封建社会里评价作品时，男女诗人也不是处在平等的地位。

北京广播学院徐振邦同志在教学之余，把我国古代妇女所作的有关爱情婚姻方面的诗歌加以搜集整理，查阅了大量文献，研究取舍，分类按时代先后编排，并对作者、作品加以介绍、注释，这个选集做了前人没有做过的工作，无疑是有意义的。

所选的作品中，有标明女作者的姓名的，也有的作品虽用妇女的口吻，但作者是否女性，还不能完全肯定，学术界还有不同意见。如果为了欣赏作品，这个集子可节省读者荟集检索之劳；如果为了深入研究古代女作家的作品，知人论世，那就需要在这个选集的基础上进行必要的考订研究。这已是题外的话了。

一九八四年三月

“土堂半露灵”

“只恐春水绿”

“醉人于玉壶”

“空留面颊时”

# 目 录

序 言.....冯钟芸

## 春 闺 诗

诗 经..... 3

将 仲 子..... 4

汉乐府民歌..... 5

上 邪..... 5

南朝乐府民歌..... 6

子夜歌（选九）..... 7

“芳是香所为”.....

“宿昔不梳头”.....

“欢愁侘亦惨”.....

“念爱情慊慊”.....

“气清明月朗”.....

“夜长不得眠”.....

“我念欢的的”.....

“怜欢好情怀”.....

“寝食不相忘”.....

子夜四时歌（选五）..... 11

“明月照桂林”.....

“反覆华簟上”	
“渊冰厚三尺”	
“途涩无人行”	
“朔风洒霰雪”	
读曲歌（选三）	12
“折杨柳”	
“怜欢敢唤名”	
“打杀长鸣鸡”	
桃 叶	14
答王团扇歌三首	14
附 录 王献之《桃叶歌》三首	15
丁六娘	16
十索（选三）	16
“裙裁孔雀罗”	
“君言花胜人”	
“二八好容颜”	
开元宫人	18
袍中诗	18
天宝宫人	19
题洛苑梧叶上二首	20
红绡妓	21
忆崔生	22
晁 采	22
寄文茂	23
附 录 文茂春日寄采诗四首	24
秋日再寄	24
附 录 文茂答采诗	25

子夜歌 (选十四)	25
“依既剪云鬟”	
“何时得成匹”	
“相逢逐凉候”	
“明窗弄玉指”	
“良会终有时”	
“醉梦幸逢郎”	
“信使无虚日”	
“绣房拟会郎”	
“金盆盥素手”	
“花池多芳水”	
“感郎金针赠”	
“寒风响枯木”	
“轻巾手自制”	
“依赠绿丝衣”	
德宗宫女	30
题花叶诗	30
崔莺莺	31
答张生	32
薛涛	32
寄旧诗与元微之	33
鱼玄机	34
酬李学士寄箴	35
情书寄李子安	35
闻李端公垂钓回寄赠	36
感怀寄人	37
寄子安	38

步非烟	38
答赵子	39
附 录 赵象赠非烟诗	39
又答赵象独坐	40
附 录 赵象赠非烟诗	40
寄怀	40
附 录 赵象赠诗	41
答赵象	41
附 录 赵象赠非烟诗	41
姚月华	42
怨诗效徐淑体	42
制履赠杨达	44
李节度姬	44
书红绡帕二首	45
附 录 张生和诗二首	46
王福娘	47
08 何柒诗	48
18 附 录 孙柒和诗	48
僖宗宫人韩氏	48
28 题红叶	49
36 又题	50
46 感怀	50
僖宗宫人	50
58 金锁诗	51
崔仲容	51
68 赠所思	51
史 凤	52



神鸡枕	52
任氏（侯继图妻）	53
书桐叶	53
何意娘	54
寄张彦卿	54
李清照	55
浣溪沙·闺情	56
飞红	57
青玉案“花低莺踏红英乱”	57
李莺莺	57
极相思·赠张浩	58
连倩女	59
寄陈彦臣	59
附录 陈彦臣和诗	60
蜀妓某氏	60
鹊桥仙“说盟说誓”	60
朱淑贞	61
清平乐·夏日游湖	62
元夜	62
黄氏（潘用中妻）	63
感怀二首	64
温琬	65
寄情	65
杜巧儿	65
截发词赠裴生	66
罗惜惜	66
卜算子·答幼谦	67

附录 张幼谦《卜算子》词	68
郑云娘	68
西江月·寄张生	68
管道升	69
我依词	70
附录 赵孟頫词	71
萧淑兰	71
菩萨蛮“天教刘阮迷蓬岛”	71
菩萨蛮“有情潮落西陵浦”	72
吴氏女	73
木兰花慢·和郑禧	74
附录 郑禧《木兰花慢》词	75
木兰花慢·和郑禧	75
附录 郑禧《木兰花慢》词	76
酬郑生(选一)	76
“琴棋书画艺皆全”	
附录 郑禧赠诗二首	76
贾云华	77
风入松·和魏鹏	78
附录 魏鹏《风入松》词	79
简约魏生	79
生员期，醉卧，戏题练裙	80
贾蓬莱	80
题帕赠上官倅	81
附录 上官倅答诗	82
答上官倅	82
附录 上官倅赠诗	82

张红桥	83
答诗	84
附 录 林鸿赠诗	84
定情诗	84
附 录 林鸿《定情诗》	85
和林鸿《夜至红桥所居》三首	85
附 录 林鸿《夜至红桥所居》三首	86
王琼奴	86
答徐若郎	87
邹赛贞	88
用韵奉未轩	88
戴伯璘	89
寄林澄	90
徐 媛	90
竹枝词	91
景翩翩	91
襄阳踏铜蹄三首	92
杨玉香	93
答林景清	94
附 录 林景清赠诗	94
和林景清	91
附 录 林景清赠诗	95
商景徽	95
子夜歌二首	96
吴 舫	97
艳曲二首	97
张 蒙	98

戏为外子拔闷	98
沈蕙玉	99
同声歌	100
黄昙生	101
读外客吟	101
贺双卿	104
和白罗诗(选五)	105
“今年膏雨断秋云”	
附 录 白罗天女《白罗诗》第二首	105
“细纫麻鞋线几重”	
附 录 白罗天女《白罗诗》第三首	106
“命如蝉翼愧轻绡”	
附 录 白罗天女《白罗诗》第六首	106
“浸透春酸一点心”	
附 录 白罗天女《白罗诗》第五首	107
“四屏山影远如台”	
附 录 白罗天女《白罗诗》第七首	107
林佩环	108
夫子为余写照戏题	108
陆瑶仙	109
寄孙生	109
陈淑兰	109
夏日书帐	110
十月十五夜立双瑞堂前	111
十月五日作	111
病中口占(选一)	111
“执手殷勤问”	

席佩兰 .....	112
夏夜示外 .....	112
杨惺惺 .....	113
寄外 .....	113
钱念生 .....	113
沁园春·赠外 .....	114

### 赠 别 诗

徐 淑 .....	117
答诗 .....	117
附 录 秦嘉《赠妇诗》三首 .....	118
南朝乐府民歌（重出） .....	120
子夜歌（选一） .....	120
“今夕已欢别” .....	
沈满愿 .....	120
晨风行 .....	121
李 冶 .....	122
送韩揆之江西 .....	122
送阎二十六赴剡县 .....	124
明月夜留别 .....	124
晁 采（重出） .....	
春日送夫之长安 .....	125
赵 氏（杜羔妻） .....	125
杂言赠杜羔 .....	126
王福娘（重出） .....	
谢荣诗 .....	127
徐月英 .....	127

送人	127
崔素娥	123
别韦洵美诗	128
附录 韦洵美和诗	129
琴操	129
满庭芳·改少游词	130
附录 秦观《满庭芳》词	131
李清照(重出)	131
凤凰台上忆吹箫“香冷金猊”	131
一剪梅·别愁	132
王娇娘	133
送别二首	135
吴淑姬	136
惜分飞·送别	136
乐婉	137
卜算子·答施	137
陈彦章妻	138
沁园春“记得爷爷”	138
刘鼎臣妻	139
鸂鶒天·剪彩花送夫省试	139
谢氏	140
送外	140
珠帘秀	141
双调·寿阳曲·答卢疏斋	141
附录 卢挚《双调·寿阳曲·别珠帘秀》	142
贾云华(重出)	
踏沙行“随水落花”	143

张红桥 (重出)	143
念奴娇·次韵答林鸿	143
附 录 林鸿《念奴娇》词	144
容湖女子	145
别曲	145
杨 氏	146
赠人	146
齐景云	146
赠别傅生	147
董少玉	147
送别二首	148
郑如英	149
雨中送期莲生	149
赵彩姬	150
暮春江上送别	150
送别	151
姚少娥	151
送别	151
王 微	152
秋夜送别	153
田玉娥	153
送外	154
陆月香	154
送啸崖赴扬州	155
朱柔则	155
送外之大梁	155
张 因	156

送外赴试	157
关西女子	158
旅邸题壁	158
席佩兰(重出)	159
送外入都	159
汪淑娟	159
卖花声“绣帐病缠绵”	160

### 相 思 诗

诗经(重出)	163
君子于役	163
苏伯玉妻	164
盘中诗	164
南朝乐府民歌(重出)	167
子夜歌(选三)	167
“自从别郎来”	
“朝思出前门”	
“驻箸不能食”	
子夜四时歌(选二)	168
“自从别欢后”	
“白露朝夕生”	
华山畿(选二)	169
“相送劳劳渚”	
“夜相思”	
鲍令暉	170
拟青青河畔草	170
拟客从远方来	171



题书后寄行人	172
古意赠今人	173
寄行人	174
沈满愿 (重出)	174
登楼曲	174
越城曲	175
苏  蕙	175
织锦回文诗 (选九)	176
张碧兰	182
寄阮郎	182
武则天	182
如意娘	183
上官婉儿	184
彩书怨	184
郭绍兰	184
寄夫	185
柳  氏 (韩翃妻)	186
答韩翃	187
附  录  韩翃《章台柳》词	187
李  冶 (重出)	188
寄朱放	188
相思怨	188
春闺怨	189
晁  采 (重出)	190
雨中忆夫二首	190
子夜歌 (选三)	191
“夜夜不成寐”	(出首) 191