

1993 年
全国地市县财政统计资料

财政部预算司编

中国财政经济出版社

图书在版编目(CIP)数据

1993年全国地市县财政统计资料/财政部预算司编.北京:中国财政经济出版社,2000.4

ISBN 7-5005-4616-5

I. 1... II. 财... III. 财政-统计资料-中国-1993 IV. F812.7-66

中国版本图书馆 CIP 数据核字(2000)第 06803 号

中国财政经济出版社出版

URL: <http://www.cfeph.com>

E-mail: cfeph@dre.gov.cn

(版权所有 翻印必究)

社址:北京东城大佛寺东街8号 邮政编码:100010

发行处电话:64033095 财经书店电话:64033436

财经图书发行中心电话:88119132 88119130(传真)

北京财经印刷厂印刷

787×1092毫米 16开 49.75印张 1184000字

2000年4月第1版 2000年4月北京第1次印刷

印数:1—5050 定价:100.00元

ISBN 7-5005-4616-5/F·4148

(图书出现印装问题,本社负责调换)

编制说明

一、本书资料包括：各省（自治区、直辖市）地市县财政资料、专项资料、综合资料及参考资料，共四个部分。

二、本书中财政资料和专项资料有关数字，根据《1993年地方财政总决算》整理；综合资料由财政部预算司根据《1994年地方财政总决算》汇编；参考资料根据1993年地方财政总决算附表汇编。

三、专项资料中，财政收入亿元县指本级财政一般预算收入达到1亿元以上，不包括上级财政对下级财政的税收返还及各项补助；财政收入补贴县指上级财政对本级财政给予财政体制补助的县；财政收入赤字县指年终滚存净结余为负数的县。

四、本书中的各项“总计”、“合计”数字均未含台湾省和港澳地区，人口数均不含港、澳、台地区人口及现役军人。

五、本书属内部资料，供财税系统和有关部门研究参考，请注意保存，勿对外引用。

财政部预算司

1999年10月

目 录

一、综合资料

1993 年全国行政区划基本情况表	(3)
1993 年全国地市县财政收支平衡表	(4)
1993 年全国地市本级财政收支平衡表	(8)
1993 年全国地市县级财政收支平衡表	(12)
1993 年全国财政收入亿元县财政收支平衡表	(16)
1993 年全国财政补贴县财政收支平衡表	(20)
1993 年全国财政赤字县财政收支平衡表	(24)
1993 年全国地市县主要经济指标表	(28)
1993 年全国地市本级主要经济指标表	(29)
1993 年全国县级主要经济指标表	(30)

二、各省、自治区、直辖市地市县财政资料

1993 年北京市区县财政收支平衡表	(33)
1993 年天津市区县财政收支平衡表	(37)
1993 年河北省地市县财政收支平衡表	(41)
1993 年山西省地市县财政收支平衡表	(61)
1993 年内蒙古自治区地市县财政收支平衡表	(77)
1993 年辽宁省地市县财政收支平衡表	(93)
1993 年吉林省地市县财政收支平衡表	(109)
1993 年黑龙江省地市县财政收支平衡表	(117)
1993 年上海市区县财政收支平衡表	(129)
1993 年江苏省地市县财政收支平衡表	(133)
1993 年浙江省地市县财政收支平衡表	(145)
1993 年安徽省地市县财政收支平衡表	(157)
1993 年福建省地市县财政收支平衡表	(169)
1993 年江西省地市县财政收支平衡表	(181)

1993年山东省地市县财政收支平衡表·····	(197)
1993年河南省地市县财政收支平衡表·····	(217)
1993年湖北省地市县财政收支平衡表·····	(233)
1993年湖南省地市县财政收支平衡表·····	(245)
1993年广东省地市县财政收支平衡表·····	(261)
1993年广西壮族自治区地市县财政收支平衡表·····	(277)
1993年海南省地市县财政收支平衡表·····	(289)
1993年四川省地市县财政收支平衡表·····	(293)
1993年贵州省地市县财政收支平衡表·····	(321)
1993年云南省地市县财政收支平衡表·····	(333)
1993年西藏自治区地市县财政收支平衡表·····	(353)
1993年陕西省地市县财政收支平衡表·····	(365)
1993年甘肃省地市县财政收支平衡表·····	(381)
1993年青海省地市县财政收支平衡表·····	(393)
1993年宁夏回族自治区地市县财政收支平衡表·····	(401)
1993年新疆维吾尔自治区地市县财政收支平衡表·····	(405)

三、专 项 资 料

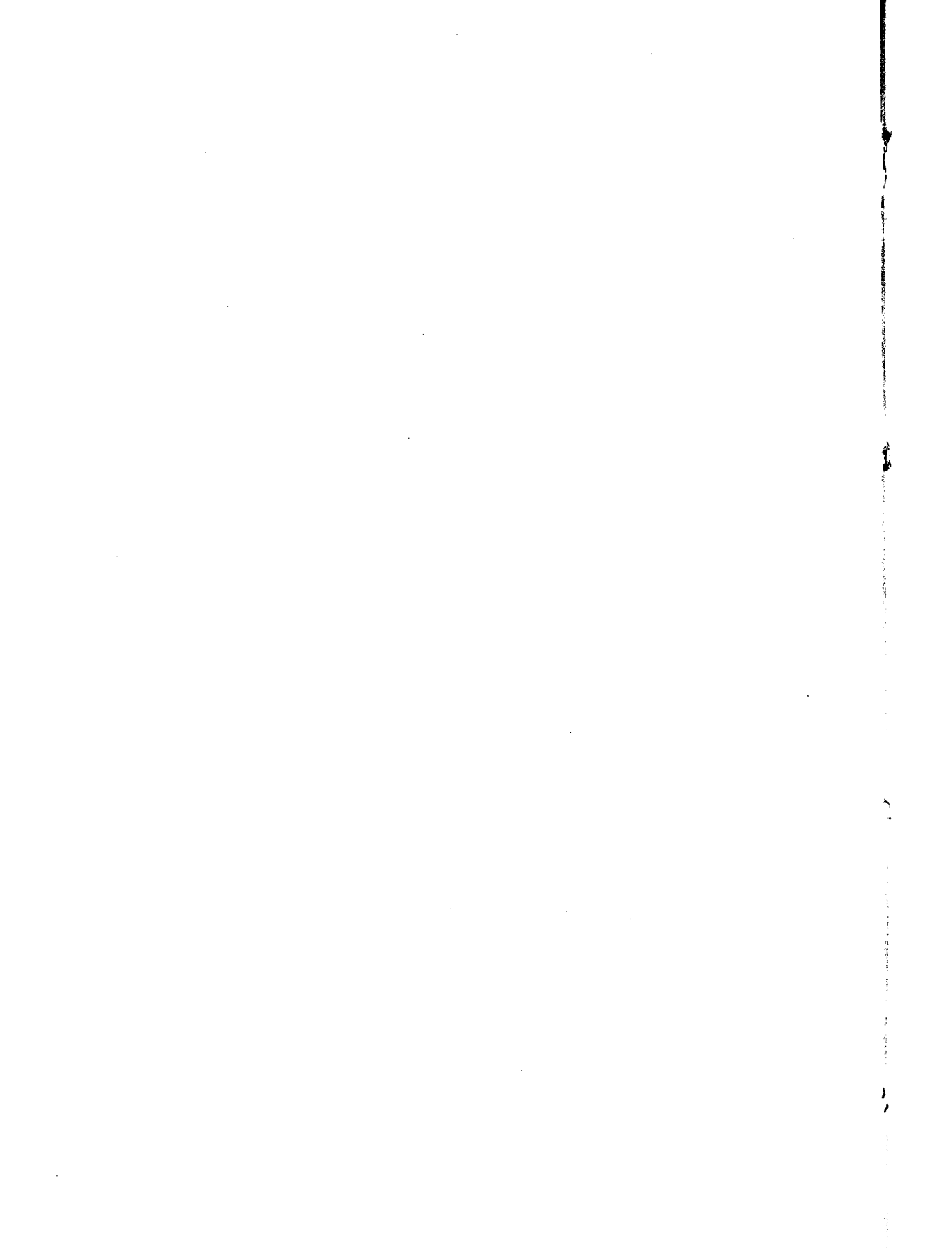
1993年全国财政收入亿元县分县一般预算收支平衡表·····	(423)
1993年全国财政收入补贴县分县一般预算收支平衡表·····	(455)
1993年全国财政收入赤字县分县一般预算收支平衡表·····	(571)

四、参 考 资 料

1993年北京市区县主要经济指标表·····	(693)
1993年天津市区县主要经济指标表·····	(694)
1993年河北省地市县主要经济指标表·····	(695)
1993年山西省地市县主要经济指标表·····	(700)
1993年内蒙古自治区地市县主要经济指标表·····	(704)
1993年辽宁省地市县主要经济指标表·····	(708)
1993年吉林省地市县主要经济指标表·····	(712)
1993年黑龙江省地市县主要经济指标表·····	(714)
1993年上海市区县主要经济指标表·····	(717)
1993年江苏省地市县主要经济指标表·····	(718)
1993年浙江省地市县主要经济指标表·····	(721)
1993年安徽省地市县主要经济指标表·····	(724)

1993年福建省地市县主要经济指标表	(727)
1993年江西省地市县主要经济指标表	(730)
1993年山东省地市县主要经济指标表	(734)
1993年河南省地市县主要经济指标表	(739)
1993年湖北省地市县主要经济指标表	(743)
1993年湖南省地市县主要经济指标表	(746)
1993年广东省地市县主要经济指标表	(750)
1993年广西壮族自治区地市县主要经济指标表	(754)
1993年海南省地市县主要经济指标表	(757)
1993年四川省地市县主要经济指标表	(758)
1993年贵州省地市县主要经济指标表	(765)
1993年云南省地市县主要经济指标表	(768)
1993年西藏自治区地市县主要经济指标表	(773)
1993年陕西省地市县主要经济指标表	(776)
1993年甘肃省地市县主要经济指标表	(780)
1993年青海省地市县主要经济指标表	(783)
1993年宁夏回族自治区地市县主要经济指标表	(785)
1993年新疆维吾尔自治区地市县主要经济指标表	(786)

一、综合资料



1993年全国行政区划基本情况表

单位：个

地 区	地级单	其中：	县级单	其中：	补贴县	赤字县	亿元县	贫困县		
	位个数	地级市	位个数	县级市	个数	个数	个数	个数		
合 计	335		196		2166		371	1233	1275	283
北京市					8			4		7
天津市					5			1		3
河北省	12		10		139		20	53	54	9
山西省	11		6		100		11	52	70	3
内蒙古自治区	12		4		84		13	70	57	3
辽宁省	14		14		44		14	36	31	9
吉林省	9		8		40		17	22	26	4
黑龙江省	14		11		68		18	35	22	3
上海市					6				1	6
江苏省	11		11		64		24	12	36	34
浙江省	11		9		66		22	14	26	39
安徽省	16		10		68		9	40	40	4
福建省	9		6		64		14	27	24	13
江西省	11		6		84		12	25	27	8
山东省	17		12		98		31	53	48	27
河南省	17		12		118		19	61	85	9
湖北省	14		9		70		22	17	45	9
湖南省	14		8		96		20	34	55	14
广东省	20		20		79		18	33	1	30
广西壮族自治区	14		6		82		8	54	49	11
海南省	2		2		17		3	16	6	2
四川省	23		13		176		18	102	114	21
贵州省	9		2		80		9	49	59	2
云南省	17		2		123		12	96	108	8
西藏自治区	7		1		77		1	73	41	
陕西省	10		4		93		9	69	76	2
甘肃省	14		5		75		8	60	64	
青海省	8		1		39		2	34	27	
宁夏回族自治区	4		2		18		2	18	9	
新疆维吾尔自治区	15		2		85		15	73	74	3

1993年全国地市县财政收支平衡表

1-2-1

单位：万元

地 区	收 入					
	合 计	工 商 税 收	其 中： 城 建 税	农 牧 业 税	企 业 收 入	其 他 各 项 收 入
合 计	28332436	25712910	1270554	1139023	-439671	1920174
北京市	542792	501933		7954	2752	30153
天津市	279786	260811	5514	2788	10485	5702
河北省	1319601	1205409	58764	43769	-3581	74004
山西省	571634	530315	27914	29392	-37125	49052
内蒙古自治区	514787	490628	23249	28520	-34567	30206
辽宁省	1984714	1958461	114970	45417	-176695	157531
其中：沈阳市	443189	426593	21156	6018	-20060	30638
其中：大连市	432060	403018	20675	6236	-30593	53399
吉林省	760868	665689	34540	27589	9389	58201
其中：长春市	248562	212081	11347	7923	5784	22774
黑龙江省	835883	759427	39441	45579	-33013	63890
其中：哈尔滨市	248190	248056	13579	4970	-22484	17648
上海市	924593	933147	35787	11659	-29207	8994
江苏省	2217975	2069475	91932	73269	-9047	84278
浙江省	1576187	1544713	75332	41752	-79090	68812
其中：宁波市	282429	280522	14021	9463	-20430	12874
安徽省	753810	684591	36328	44684	-5707	30242
福建省	989453	833697	35825	45883	7729	102144
其中：厦门市	193552	174808	7019	3328	2131	13285
江西省	643371	558621	24860	35718	4356	44676
山东省	1783947	1641116	90282	65919	-23158	100070
其中：青岛市	401745	373877	16933	6005	-6145	28008
河南省	1151159	998044	56505	51804	21211	80100
湖北省	1071521	992926	57167	55779	-44311	67127
其中：武汉市	427138	438912	24946	6260	-38481	20447
湖南省	948927	780435	54350	63770	369	104353
广东省	3188920	2860670	110630	99863	-55915	284302
其中：广州市	773690	770950	43456	8726	-60714	54728
其中：深圳市	672507	540443	3793	3064	5985	123015
广西壮族自治区	848740	703070	30178	51097	30178	64395
海南省	254942	215782	10737	18303	-8923	29780
四川省	1938831	1642711	69487	110571	57506	128043
其中：成都市	337751	294190	13539	14400	9438	19723
其中：重庆市	445595	393607	18556	16772	-7983	43199
贵州省	525363	478010	24572	27856	-4481	23978
云南省	1297734	1126859	87723	37921	-18954	151908
西藏自治区	15495	11614	448	53	1463	2365
陕西省	542093	505247	24461	33800	-31872	34918
其中：西安市	185626	184388	9081	5515	-19877	15600
甘肃省	384204	344523	24451	15539	10538	13604
青海省	83377	75882	4246	5454	-3477	5518
宁夏回族自治区	69467	59572	4560	3766	1811	4318
新疆维吾尔自治区	312262	279532	16301	13555	1665	17510

地 区	支 出						
	合 计	基 本 建 设 支 出	挖 潜 改 造 支 出	支 援 农 村 生 产 支 出	农 林 水 气 事 业 费	文 教 卫 生 事 业 费	行 政 管 理 费 类
合 计	25120500	1081590	2008609	1479869	911466	7029730	3163534
北京市	403742	9771	3976	25984	6443	159205	12728
天津市	230784	29130	3596	9269	4201	84364	21273
河北省	1145415	12876	197344	57724	34794	328475	155748
山西省	597966	13305	12188	29523	23998	181824	111655
内蒙古自治区	694714	17676	109723	39129	40578	180694	101716
辽宁省	1597447	87720	228798	81452	43720	328344	130559
其中: 沈阳市	283355	12323	39916	5360	8537	65108	20140
其中: 大连市	307620	15660	12522	11849	3655	53953	17520
吉林省	643435	30159	36744	25849	28639	185101	79865
其中: 长春市	186913	16207	9632	5951	6258	49078	16130
黑龙江省	924342	20651	46791	41061	33169	225556	81326
其中: 哈尔滨市	187970	15164	10103	3469	4957	43721	15977
上海市	597072	64955	8699	29330	7998	220626	36486
江苏省	1387032	41043	131268	124603	33468	420057	153080
浙江省	986802	11499	59134	71985	33508	305731	140796
其中: 宁波市	180622	5156	18367	17944	4655	48183	18758
安徽省	553305	8858	11622	20278	22500	209262	89069
福建省	884022	61873	63720	44439	26249	232234	98479
其中: 厦门市	133388	21442	10975	2983	1931	27921	10087
江西省	602746	2518	42044	40168	24148	180534	80396
山东省	1562603	26850	67357	81958	61556	465677	196742
其中: 青岛市	217707	26850	36552	5062	3717	39761	18370
河南省	1149569	29125	115339	56932	45001	336548	197105
湖北省	861205	13183	57161	58302	34255	270971	135204
其中: 武汉市	200033	13183	10887	5382	3577	54800	19982
湖南省	911874	23655	63133	57574	44434	276513	121864
广东省	2919561	274197	253551	122248	71314	700357	252694
其中: 广州市	538187	39702	56366	16503	7467	120337	31999
其中: 深圳市	593327	184882	13306	6115	3721	78384	28495
广西壮族自治区	816136	16281	101639	53656	29865	233333	112686
海南省	255410	38936	6462	17902	5160	55293	36254
四川省	1792731	85480	157854	99249	67149	465583	245347
其中: 成都市	244909	9193	30903	9625	6145	57959	26726
其中: 重庆市	291685	18301	21149	13545	7185	81599	36554
贵州省	504226	16338	30551	33693	26015	138592	79912
云南省	1293008	77119	126712	163580	55734	301168	158721
西藏自治区	97302		710	4957	4848	24705	26211
陕西省	566272	12710	18461	25969	31607	181611	104708
其中: 西安市	131167	8704	1627	3492	2330	40729	19110
甘肃省	427507	17432	22191	20392	25527	120373	75204
青海省	133666	3062	12393	7775	8520	35757	24826
宁夏回族自治区	113151	1655	6616	9179	7201	34358	15606
新疆维吾尔自治区	467455	33533	12832	25709	29867	146884	87274

地 区	支 出				收 入			
	公 检 法 支出类	价 格 补 贴 支出类	其 他 各 项 支 出	本 年 收 入	定 额 补 助	专 项 补 助	上 年 结 余	其 他
合 计	1222613	939253	7283836	28332436	804649	3865506	268055	4072756
北京市	21005	11074	153556	542792	760	84357	74347	36028
天津市	10349	1451	67151	279786	1715	47477	10101	3754
河北省	51566	28922	277966	1319601	6391	214277	33404	193516
山西省	31506	26470	167497	571634	4884	94260	13109	119135
内蒙古自治区	30775	29082	145341	514787	96315	107797	33704	50428
辽宁省	72790	63642	560422	1984714	23811	280601	-105547	436961
其中: 沈阳市	16962	14441	100568	443189		71578	-17976	120095
其中: 大连市	11858	14411	166192	432060		34519	-2542	107993
吉林省	34141	24655	198282	760868	8432	55341	-5717	208347
其中: 长春市	10474	8552	64631	248562		14287	6453	24620
黑龙江省	51007	131180	293601	835883	11889	185473	46555	208285
其中: 哈尔滨市	10689	16202	67688	248190		14389	21209	60641
上海市	32416	2528	194034	924593		93371	26561	552
江苏省	56504	27494	399515	2217975		204293	-80359	221325
浙江省	49145	26437	288567	1576187	14141	129056	32498	269565
其中: 宁波市	8734	5745	53080	282429		14204	19516	46287
安徽省	27847	9974	153895	753810	17479	92539	-79463	138724
福建省	37085	39162	280781	989453	9964	87729	10710	62672
其中: 厦门市	6998	5755	45296	193552		7574	-10790	10
江西省	27845	50715	154378	643371	959	80979	48350	160441
山东省	68091	89088	505284	1783947	41909	278535	56930	264637
其中: 青岛市	7682	9758	69955	401745		45285	20564	52179
河南省	60225	34790	274504	1151159	18712	159115	-12851	42669
湖北省	45123	17054	229952	1071521	9908	100431	-35391	126090
其中: 武汉市	16168	1913	74141	427138		14512	17211	48468
湖南省	45452	24013	255236	948927	19799	172905	-3192	193916
广东省	161917	50786	1032497	3188920	18588	436846	127630	448026
其中: 广州市	29162	13693	222958	773690	750	63516	2660	159966
其中: 深圳市	30226	814	247384	672507		35052	44993	25234
广西壮族自治区	36311	10950	221415	848740	49367	79562	18007	103462
海南省	12163	2972	80268	254942	14094	49926	9515	21965
四川省	86440	139490	446139	1938831	44930	267692	23574	396488
其中: 成都市	10673	19393	74292	337751		26729	12958	53755
其中: 重庆市	19070	16484	77798	445595		20498	6041	166471
贵州省	24270	15905	138950	525363	24571	62060	21685	64562
云南省	55695	50323	303956	1297734	75394	180918	10029	36106
西藏自治区	6157	906	28808	15495	47569	24659	11187	2891
陕西省	30978	6074	154154	542093	27428	77854	-1278	110554
其中: 西安市	9164	2278	43733	185626		16823	6041	62552
甘肃省	19484	3370	123534	384204	55755	73302	-16890	86645
青海省	7341	6395	27597	83377	21345	34698	4084	8875
宁夏回族自治区	4559	4662	29315	69467	24098	27463	1371	17177
新疆维吾尔自治区	24426	9689	97241	312262	114442	81990	-4608	38960

地 区	支 出				滚 存 结 余	其中: 净 结 余
	本 年 支 出	体 制 上 解	专 项 上 解	其 他		
合 计	25120500	6965994	1811919	2918272	526717	-809265
北京市	403742	226979	5506	16558	85499	30330
天津市	230784	67444	27989		16616	4587
河北省	1145415	195344	244982	151306	30142	-19273
山西省	597966	103377	26777	55632	19270	-41199
内蒙古自治区	694714	14500	40607	48425	4785	-33138
辽宁省	1597447	619318	76079	353921	-26225	-60528
其中: 沈阳市	283355	198010	17828	120095	-2402	-46686
其中: 大连市	307620	172500	7827	65782	18301	-18400
吉林省	643435	276884	10607	99928	-3583	-24707
其中: 长春市	186913	64592	1884	27997	12536	2314
黑龙江省	924342	116784	33844	167034	46081	10348
其中: 哈尔滨市	187970	43304	6034	76851	30270	10003
上海市	597072	383898		500	63607	63607
江苏省	1387032	954444	74923	171893	-25058	-130496
浙江省	986802	680448	14656	272564	66977	-30923
其中: 宁波市	180622	112656	6347	36911	25900	2781
安徽省	553305	253365	56596	108233	-48410	-89433
福建省	884022	90769	116584	2609	66544	-8674
其中: 厦门市	133388	39705	10714	2500	4039	130
江西省	602746	182357	11107	86580	51310	5152
山东省	1562603	409116	136176	243032	75031	-8090
其中: 青岛市	217707	152721	74901	52179	22265	-2123
河南省	1149569	104820	147991	6124	-49700	-84547
湖北省	861205	415237	48663	605	-53150	-89392
其中: 武汉市	200033	278674	4298		24324	-4143
湖南省	911874	146637	57281	186542	30021	-46441
广东省	2919561	521354	266131	325739	187225	94706
其中: 广州市	538187	313338	60615	86303	2139	-4959
其中: 深圳市	593327	26829	56764	31776	69090	31237
广西壮族自治区	816136	126122	18758	99688	38434	-21425
海南省	255410	71474	6342	12581	4635	-259
四川省	1792731	476675	51890	282469	67750	-43410
其中: 成都市	244909	112024	9976	43086	21198	5556
其中: 重庆市	291685	191161	5222	114058	36479	-23511
贵州省	504226	133123	19821	26859	14211	-5136
云南省	1293008	124774	233007	10533	-61141	-90048
西藏自治区	97302				4499	2727
陕西省	566272	122899	21632	64035	-18187	-35510
其中: 西安市	131167	94065	5004	42870	-2064	-10285
甘肃省	427507	59088	52904	73753	-30236	-63417
青海省	133666	17548	2140	13	-988	-9785
宁夏回族自治区	113151	11092	1267	12255	1811	-6355
新疆维吾尔自治区	467455	60124	7659	38861	-31053	-78536

1993年全国地市本级财政收支平衡表

1-3-1

单位: 万元

地 区	收			入		
	合 计	工商税收	其 中： 城 建 税	农牧业税	企业收入	其 他 各 项 收 入
合 计	14609637	13702635	826535	106511	-305870	1106361
北京市	418159	377729		3547	13272	23611
天津市	219925	204894	4446	970	9640	4421
河北省	761876	734771	44584	4200	-16587	39492
山西省	159384	164320	16704	423	-28103	22744
内蒙古自治区	228286	239622	14092	322	-23748	12090
辽宁省	1319700	1303248	95300	1502	-95143	110093
其中：沈阳市	325816	314955	20091	1135	-16513	26239
其中：大连市	262805	239522	15658	75	-19402	42610
吉林省	467112	419354	22406	3075	8147	36536
其中：长春市	209409	182489	10472	1300	6032	19588
黑龙江省	462191	443282	27161	3454	-24106	39561
其中：哈尔滨市	174255	175826	12393	1133	-17063	14359
上海市	734302	736494	32192	4559	-14566	7815
江苏省	1094673	1020130	58059	6177	20530	47836
浙江省	582452	580925	38121	4716	-35289	32100
其中：宁波市	78451	80571	7557	1	-7943	5822
安徽省	419044	419698	27900	2892	-18492	14946
福建省	464332	404761	19294	8392	1850	49329
其中：厦门市	182490	165712	6779	2208	2169	12401
江西省	207965	188307	11423	137	7145	12376
山东省	649261	617816	41337	1270	-23695	53870
其中：青岛市	275206	257785	12365	378	-6668	23711
河南省	574169	533144	35578	4303	1494	35228
湖北省	654777	663338	41890	7128	-46180	30491
其中：武汉市	413952	427327	24429	2886	-35930	19669
湖南省	272802	245323	30576	1466	-8068	34081
广东省	2252834	2033517	86199	36194	-48588	231711
其中：广州市	667165	674447	39169	2747	-61099	51070
其中：深圳市	672507	540443	3793	3064	5985	123015
广西壮族自治区	343926	295154	16814	3837	21417	23518
海南省	146093	128900	7607	4005	-5135	18323
四川省	682058	592753	37032	251	34605	54449
其中：成都市	152617	138441	6877	147	5118	8911
其中：重庆市	213032	183431	17594	656	-2235	31180
贵州省	210954	211035	13261	216	-7769	7472
云南省	700850	583659	59449	223	-9327	126295
西藏自治区	8778	7152	447	2	556	1068
陕西省	200908	210106	12649	561	-25054	15295
其中：西安市	111377	120046	6783	558	-20770	11543
甘肃省	168615	156057	17418	114	6171	6273
青海省	32726	30880	2728	1721	-2304	2429
宁夏回族自治区	35193	30783	2816	454	1122	2834
新疆维吾尔自治区	136292	125483	9052	400	335	10074

地 区	支 出						
	合 计	基 本 建 设 支 出	挖 潜 改 造 支 出	支 援 农 村 生 产 支 出	农 林 水 气 事 业 费	文 教 卫 生 事 业 费	行 政 管 理 费 类
合 计	10533822	888748	1242538	323626	273364	2141906	973597
北京市	263084	6775	2701	7582	2040	108501	6709
天津市	175478	28794	2870	3179	1847	59417	14517
河北省	547223	9932	167640	12653	11303	98313	49251
山西省	179741	11001	5421	4975	7518	40726	27059
内蒙古自治区	263832	12168	76110	9681	14554	42692	24529
辽宁省	798637	60893	183873	10210	12000	100119	42952
其中: 沈阳市	167759	12323	39162	683	3266	21358	7369
其中: 大连市	134384	6697	6324	162	714	15085	4621
吉林省	309588	29262	15917	5915	9477	68504	35245
其中: 长春市	132214	16153	7156	3029	2951	26176	9533
黑龙江省	428041	18895	30904	12698	9951	75051	30609
其中: 哈尔滨市	115043	15064	9415	1668	2562	16053	5254
上海市	481592	59401	7771	14942	3905	173505	26656
江苏省	536280	22741	77739	18472	8353	119068	50474
浙江省	297811	10253	23955	9904	7842	77700	35822
其中: 宁波市	50487	5156	7787	2318	566	9378	3779
安徽省	195458	8104	4341	6107	6563	54139	29963
福建省	372396	47518	34087	8192	6370	74904	32454
其中: 厦门市	118987	20989	9167	2013	1297	22904	8479
江西省	163230	2518	28804	5568	5153	34131	16515
山东省	493905	25197	38637	13696	17103	91237	40845
其中: 青岛市	119717	25197	27646	549	865	11227	4733
河南省	442856	24745	70420	15733	16273	90998	62127
湖北省	370607	13183	39215	14413	10596	89241	49208
其中: 武汉市	174978	13183	10721	3703	2428	44550	15554
湖南省	242989	14687	15485	7745	13851	47559	27401
广东省	1927993	267397	184360	54407	34464	355343	141532
其中: 广州市	441588	37242	52974	8243	3811	88480	25266
其中: 深圳市	593327	184882	13306	6115	3721	78384	28495
广西壮族自治区	247024	12505	45903	8801	7029	45944	30701
海南省	99877	36246	2141	3934	960	6819	6993
四川省	550629	57633	85812	14978	17057	79549	54426
其中: 成都市	94686	5417	17893	1074	1443	15289	5722
其中: 重庆市	124074	12463	15086	4318	2041	18341	9497
贵州省	157738	10544	20201	7184	6200	26950	16715
云南省	385756	53708	50337	28015	11745	56383	28153
西藏自治区	49830		629	3569	1541	11023	10271
陕西省	166172	11355	3424	7803	9512	36886	24072
其中: 西安市	69107	8704	583	1518	641	13620	7517
甘肃省	144139	10843	10444	4852	8186	24225	19690
青海省	39486	1333	5171	424	1921	8584	6580
宁夏回族自治区	35850	1123	2127	1119	1178	8606	4910
新疆维吾尔自治区	166580	19994	6099	6875	8872	35789	27218

地 区	支 出			收 入				
	公 检 法 支 出 类	价 格 补 贴 支 出 类	其 他 各 项 支 出	本 年 收 入	定 额 补 助	专 项 补 助	上 年 结 余	其 他
合 计	539409	414486	3736148	14609637	131651	1099995	340934	2398686
北京市	15517	7322	105937	418159		44382	56354	21237
天津市	7967	1385	55502	219925	1040	35640	4649	3720
河北省	22684	17451	157996	761876	-5942	110870	30890	123908
山西省	8624	9307	65110	159384	-12922	5059	28327	48313
内蒙古自治区	8777	15725	59596	228286	50153	-2393	28572	28665
辽宁省	36363	45301	306926	1319700	-22354	74743	-71699	391670
其中: 沈阳市	8680	13000	61918	325816	-1907	37860	-11853	120095
其中: 大连市	7072	10393	83316	262805	-945	6652	-3096	93168
吉林省	18510	10971	115787	467112	-1008	23708	-292	118755
其中: 长春市	8207	5505	53504	209409	-3088	10631	6085	14779
黑龙江省	24832	46372	178729	462191	-2352	43884	37695	132074
其中: 哈尔滨市	5438	11132	48457	174255	-1076	-2521	18857	46761
上海市	26491	1142	167779	734302		70898	19612	851
江苏省	26436	14927	198070	1094673	-2755	54978	-43355	147497
浙江省	17211	8246	106878	582452	5240	43941	-4136	131898
其中: 宁波市	2489	2475	16539	78451		6130	10805	23842
安徽省	11569	4237	70435	419044	3984	55623	-36843	74268
福建省	16722	16127	136022	464332	1017	20128	-4401	28550
其中: 厦门市	6216	5296	42626	182490		7574	-12003	-4307
江西省	7744	9701	53096	207965	-3969	4853	36038	49263
山东省	20612	45215	201363	649261	6434	71213	46910	160277
其中: 青岛市	4486	6104	38910	275206		20049	19062	45320
河南省	24443	11708	126409	574169	-2773	47270	12864	7526
湖北省	24303	5058	125390	654777	2739	30838	-16591	63621
其中: 武汉市	14979	1554	68306	413952	-3176	6821	16915	44653
湖南省	14541	15455	86265	272802	5993	33544	19648	95140
广东省	108330	33429	748731	2252834	3766	263507	83605	321582
其中: 广州市	24158	12811	188603	667165	750	56630	992	152486
其中: 深圳市	30226	814	247384	672507		35052	44993	25234
广西壮族自治区	14057	4674	77410	343926	14555	18857	818	59603
海南省	4714	949	37121	146093		11882	5745	7453
四川省	26084	41159	173931	682058	6365	51180	30059	191253
其中: 成都市	3453	7746	36649	152617	-126	7468	3405	40140
其中: 重庆市	8915	12192	41221	213032	-122	-7629	3712	85492
贵州省	6545	9265	54134	210954	5123	1253	8372	32388
云南省	12936	21819	122660	700850	-46	-99734	30195	14277
西藏自治区	3514	235	19048	8778	22488	12809	7202	1980
陕西省	9283	4380	59457	200908	-1561	13526	15394	53801
其中: 西安市	4343	2228	29953	111377	-181	12205	7261	47551
甘肃省	6448	1257	58194	168615	14043	15137	119	56052
青海省	2260	3032	10181	32726	6132	9384	1358	-562
宁夏回族自治区	2006	2721	12060	35193	2802	7084	1743	9323
新疆维吾尔自治区	9886	5916	45931	136292	35459	25931	12082	24303

地 区	支 出				滚 存 结 余	其中: 净 结 余
	本 年 支 出	体 制 上 解	专 项 上 解	其 他		
合 计	10533822	4412283	948418	1926444	760206	-41437
北京市	263084	194318	3916	14176	64638	24392
天津市	175478	52095	27581		9820	1665
河北省	547223	119945	216236	108988	29210	-8195
山西省	179741	-28714	6383	36490	34261	6456
内蒙古自治区	263832	-7049	26556	27476	22468	-519
辽宁省	798637	531737	44044	328669	-11027	-14873
其中: 沈阳市	167759	167363	13097	120095	1697	-35877
其中: 大连市	134384	144338	5953	60899	13010	-18551
吉林省	309588	234194	5253	49893	9347	-6362
其中: 长春市	132214	64592	1528	24249	15233	5242
黑龙江省	428041	58996	12600	129991	43864	20481
其中: 哈尔滨市	115043	15880	5740	73067	26546	8137
上海市	481592	292842			51229	51229
江苏省	536280	559013	19636	130650	5459	-62081
浙江省	297811	311364	10616	128577	11027	-28920
其中: 宁波市	50487	40202	4398	12308	11833	-2257
安徽省	195458	232433	27134	80142	-19091	-37024
福建省	372396	61479	29367	2598	43786	5460
其中: 厦门市	118987	39247	10434	2500	2586	-113
江西省	163230	63714	-6379	32648	40937	9658
山东省	493905	151566	74493	155758	58373	2746
其中: 青岛市	119717	113100	60906	45320	20594	-1709
河南省	442856	82490	87569	4032	22109	2668
湖北省	370607	376785	10026	-2989	-19044	-53704
其中: 武汉市	174978	278674	4298	-3561	24776	-3550
湖南省	242989	52047	-2136	93710	40517	-2780
广东省	1927993	427888	185391	252225	131797	50323
其中: 广州市	441588	296327	58126	80251	1731	-5307
其中: 深圳市	593327	26829	56764	31776	69090	31237
广西壮族自治区	247024	99376	6099	56436	28824	4358
海南省	99877	60303	4204	4601	2188	175
四川省	550629	185253	-13035	144543	93525	11784
其中: 成都市	94686	63793	3981	34008	7036	-2154
其中: 重庆市	124074	93151	-152	46349	31063	-20237
贵州省	157738	55745	5925	16730	22221	10832
云南省	385756	97022	138052	8951	15761	-2981
西藏自治区	49830				3427	1899
陕西省	166172	68651	-2697	36141	13801	-628
其中: 西安市	69107	72948	1971	36203	-2016	-9725
甘肃省	144139	26858	27288	54980	701	-8138
青海省	39486	9441	211		-100	-3737
宁夏回族自治区	35850	11092	638	7070	1495	
新疆维吾尔自治区	166580	31399	3447	23958	8683	-15621