



网球竞赛规则

WANGQIU JINGSAI GUIZE (2009)

中国网球协会 审定

人民体育出版社

网球竞赛规则 (2009)

中国网球协会 审定

人民体育出版社

图书在版编目(CIP)数据

网球竞赛规则. 2009 / 中国网球协会审定. -北京: 人民体育出版社, 2009

ISBN 978-7-5009-3693-0

I. 网… II. 中… III. 网球运动-竞赛规则-2009

IV. G845.4

中国版本图书馆 CIP 数据核字 (2009) 第 119210 号

*

人民体育出版社出版发行
北京中科印刷有限公司印刷
新华书店经销

*

850 × 1168 32 开本 5 印张 110 千字
2009 年 9 月第 1 版 2009 年 9 月第 1 次印刷
印数: 1—9,000 册

*

ISBN 978-7-5009-3693-0

定价: 15.00 元

社址: 北京市崇文区体育馆路 8 号 (天坛公园东门)

电话: 67151482 (发行部) 邮编: 100061

传真: 67151483 邮购: 67143708

(购买本社图书, 如遇有缺损页可与发行部联系)

出版说明

《网球竞赛规则》是国际网球联合会 2009 年修订的最新版本，由中国网球协会组织有关人员进行翻译，并经中国网球协会审定在全国各级各类比赛中执行。

为了有助于提高网球工作者的英语水平，我们在本规则的后面附录了英文原版全文，供参考。

对本书在翻译、校对的过程中存在的不妥及疏漏之处，敬请在使用过程中提出宝贵的意见和建议，以便我们在今后修订时予以完善。

参与本规则译校与审定工作的有孙晋芳、高沈阳、李有林、张东文、万建斌、陈述、杨勇、张娟、周海雄、张学军等同志。人民体育出版社对本书的出版、发行给予了大力支持和帮助，在此一并致谢。

中国网球协会
2009 年 6 月 6 日

目 录

前言	(1)
第一部分 网球比赛规则	(3)
网球规则	(5)
1. 场地	(5)
2. 永久固定物	(7)
3. 球	(7)
4. 球拍	(8)
5. 一局中的计分	(9)
6. 一盘中的计分	(11)
7. 一场比赛的计分	(11)
8. 发球员和接发球员	(12)
9. 场地和发球的选择	(12)
10. 交换场地	(13)
11. 活球期	(13)
12. 压线球	(13)
13. 球触永久固定物	(13)
14. 发球次序	(14)
15. 双打的接发球次序	(14)

16. 发球	(15)
17. 发球的程序	(15)
18. 脚误	(15)
19. 发球失误	(16)
20. 第二次发球	(17)
21. 何时发球和接发球	(17)
22. 发球中的重发	(17)
23. 重赛	(18)
24. 运动员失分	(18)
25. 有效回击	(20)
26. 干扰	(21)
27. 更正错误	(22)
28. 场上技术官员的作用	(25)
29. 连续比赛	(25)
30. 指导	(26)
第二部分 轮椅网球比赛规则	(27)
轮椅网球规则	(29)
第三部分 规则的修改原则	(31)
网球规则的修改原则	(33)
第四部分 附 录	(35)
附录 I 球	(37)
测试法规	(39)

	球场地面速度评估分类	(42)
附录 II	球拍	(43)
附录 III	广告	(45)
附录 IV	备选的程序和计分方法	(46)
附录 V	场上技术官员的作用	(49)
	检查球印的程序	(52)
	电子回放系统的使用程序 (鹰眼)	(54)
附录 VI	10 岁及 10 岁以下年龄组的 正式网球比赛	(56)
附录 VII	网球规则的审查与听证程序	(58)
	网球场地图	(66)
	场地的画法	(67)
附: 本	《规则》的英文部分	(71)

CONTENTS

FOREWORD	(75)
1. THE COURT	(76)
2. PERMANENT FIXTURES	(78)
3. THE BALL	(78)
4. THE RACKET	(80)
5. SCORE IN A GAME	(81)
6. SCORE IN A SET	(83)
7. SCORE IN A MATCH	(84)
8. SERVER & RECEIVER	(84)
9. CHOICE OF ENDS & SERVICE	(84)
10. CHANGE OF ENDS	(85)
11. BALL IN PLAY	(86)
12. BALL TOUCHES A LINE	(86)
13. BALL TOUCHES A PERMANENT FIXTURE	(86)
14. ORDER OF SERVICE	(86)
15. ORDER OF RECEIVING IN DOUBLES	(87)
16. THE SERVICE	(88)

17. SERVING	(88)
18. FOOT FAULT	(89)
19. SERVICE FAULT	(89)
20. SECOND SERVICE	(90)
21. WHEN TO SERVE & RECEIVE	(90)
22. THE LET DURING A SERVICE	(91)
23. THE LET	(91)
24. PLAYER LOSES POINT	(92)
25. A GOOD RETURN	(95)
26. HINDRANCE	(96)
27. CORRECTING ERRORS	(97)
28. ROLE OF COURT OFFICIALS	(100)
29. CONTINUOUS PLAY	(100)
30. COACHING	(101)

RULES OF WHEELCHAIR TENNIS	(103)
----------------------------------	-------

AMENDMENT TO THE RULES

OF TENNIS	(106)
Appendix I THE BALL	(107)
REGULATIONS FOR MAKING	
TESTS	(109)
CLASSIFICATION OF COURT	
PACE	(112)
Appendix II THE RACKET	(114)

Appendix III	ADVERTISING	(116)
Appendix IV	ALTERNATIVE PROCEDURES AND SCORING METHODS	(117)
Appendix V	ROLE OF COURT OFFICIALS	(120)
Appendix VI	OFFICIAL 10 AND UNDER TENNIS COMPETITION	(128)
Appendix VII	PROCEDURES FOR REVIEW AND HEARINGS ON THE RULES OF TENNIS	(130)
	PLAN OF THE COURT	(141)
	SUGGESTIONS ON HOW TO MARK OUT A COURT	(142)

References to the International Tennis Federation or ITF shall hereafter mean ITF Limited.

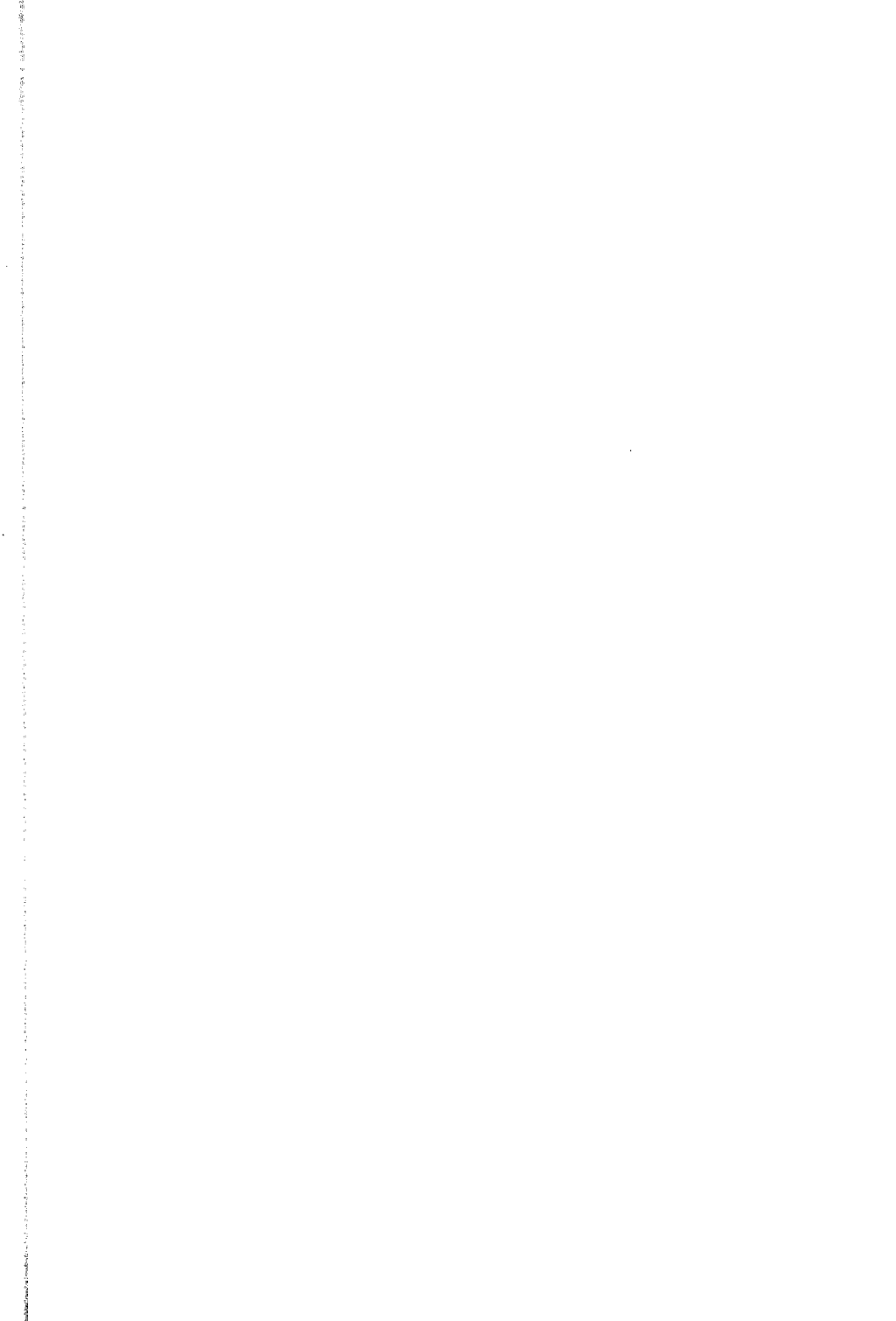
前 言

国际网球联合会（ITF；简称为国际网联）是网球竞赛的官方管理机构，制定网球规则是它的责任和义务之一。

为了行使这项职能，国际网联设立了一个网球规则委员会，负责监督竞赛和比赛规则。规则委员会在认为有必要对规则进行修改时将建议提交给国际网联董事会，然后再由后者提交国际网联年会作最终的决定。

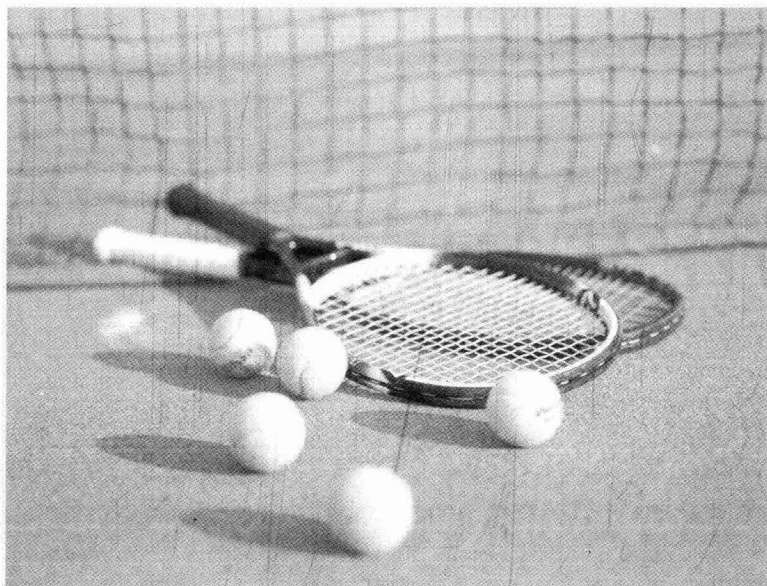
附录Ⅳ列出了大家所知的并已被批准且可供选择的程序和计分方法。此外，国际网联出于自身的考虑，或其他对此感兴趣的有关方面的申请，此类具有一定变化性的规则可能被国际网联批准用于在有限的时间里和有限的赛事中作尝试。这些变化性的规则并不包括在已出版的规则当中，并且在实验期结束后要再向国际网联提交一份报告。

注：除了特别说明以外，网球规则中的每一项条款都同样适用于男子和女子的比赛（条文中的他系无性别代词，男女都适用）。



第一部分

网球比赛规则





网球规则

1. 场地

网球场应该是长方形，长度为 23.77 米（78 英尺），单打比赛的场地宽度为 8.23 米（27 英尺），双打比赛场地的宽度为 10.97 米（36 英尺）。

场地由一条挂在绳索或钢丝绳上的球网从中间处分隔开，所使用的绳索或钢丝绳附着或挂在 1.07 米（3.5 英尺）高的两根网柱上。球网应充分伸展开，使之能够填满两个网柱之间的空间，其上网孔的大小以确保球不能穿过为宜。球网中心的高度应当为 0.914 米（3 英尺），并且用中心带向下绷紧固定，网绳或钢丝绳和球网的上端应当用一条网带包裹住，中心带和网带都应完全为白色。

- 网绳或钢丝绳的最大直径为 0.8 厘米（0.33 英寸）。
- 中心带的最大宽度应为 5 厘米（2 英寸）。
- 球网每一边垂直向下的网带宽度应当在 5 厘米（2 英寸）与 6.35 厘米（2.5 英寸）之间。

双打比赛中，每侧网柱的中心应距双打场地的外沿 0.914 米（3 英尺）。

单打比赛中，如果使用单打球网，每侧网柱的中心应距单打场地的外沿 0.914 米（3 英尺）。如果使用双打球网，那么

球网要用两根高 1.07 米（3.5 英尺）的单打支柱支撑起来，每侧单打支柱的中心距单打场地的外沿 0.914 米（3 英尺）。

- 网柱的边长不应超过 15 厘米（6 英寸）或直径不应超过 15 厘米（6 英寸）。

- 单打支柱的边长不应超过 7.5 厘米（3 英寸）或直径不应超过 7.5 厘米（3 英寸）。

- 网柱和单打支柱的上端不能超过网绳顶端以上 2.5 厘米（1 英寸）。

球场两端的界线称为底线，两侧的界线称为边线。

在两条单打边线之间画两条距球网 6.40 米（21 英尺）并且与球网平行的线，这两条线称为发球线。在球网每一边的发球线和球网之间的区域，被一条发球中线分成相同的两个部分称为发球区，发球中线应当和单打边线平行并且与两条边线的距离相等。

每一条底线都被一条长 10 厘米（4 英寸）的中心标志分为相等的两部分，中心标志要被画在场地内并且和单打边线平行。

- 发球中线和中心标志的宽度为 5 厘米（2 英寸）。

- 除底线的最大宽度可以为 10 厘米（4 英寸）外，场上其他所有线的宽度均应介于 2.5 厘米（1 英寸）和 5 厘米（2 英寸）之间。

所有场地的测量都应以线的外沿为标准，所有场地上的线的颜色均必须相同，并且和场地的颜色有明显的区别。

除附录Ⅲ中的规定之外，在球场、球网、中心带、网带、网柱或单打支柱上均不允许有广告。

2. 永久固定物

场地上的永久固定物，不仅包括后挡网和侧挡网、观众、观众的座位和看台，以及所有场地周围和上方的固定物，而且还应包括处于各自规定位置的主裁判、司线员、司网裁判和球童。

在一个使用双打球网和单打支柱的场地上举行单打比赛时，网柱、单打支柱以外的球网部分属于场地上的永久固定物，而不能视其为网柱或球网的一部分。

3. 球

在比赛中根据网球规则被允许使用的球必须符合附录 I 的规定。

国际网联将对任何关于某种球或式样是否符合附录 I 的标准，以及是否可以被批准用于比赛的问题进行裁决。国际网联既可以自行作出此类裁决，也可以根据所有对此真正感兴趣的团体或个人，包括任何的运动员、器材生产厂商或国家网球协会或其会员等所提出的申请进行裁决。这类申请与裁决应当按照国际网联的审查与听证程序来进行（参见附录 VII）。

赛事组织者必须在赛前公布：

- a. 比赛中用球的数量（2 个、3 个、4 个或 6 个）；
- b. 换球的方案。

如果换球，可采用以下方式中的任何一种：