

GAOXIAOMEI
SHUJIAOXUE

高校美术教学
临习·鉴赏范作丛书

LINXIJIANSANG
FANZUOCONGSHU



苏里科夫画集 **SULIKEFU**
HUAJI



天津人民美术出版社 (全国优秀出版社)

图书在版编目(CIP)数据

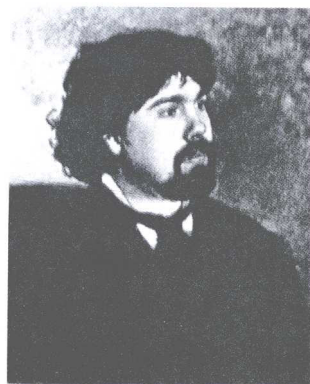
苏里科夫画集 / (俄罗斯) 苏里科夫绘. —天津: 天津人民美术出版社, 2003.10
(高校美术教学临习·鉴赏范作丛书)
ISBN 7-5305-2195-0

I. 苏... II. 苏... III. 油画—作品集—俄罗斯—近代 IV. J233

中国版本图书馆CIP数据核字(2003)第097488号

俄罗斯巡回画派

画家简介



苏里科夫

苏里科夫(1848—1916)生于克拉斯诺雅尔斯克哥萨克之家。1869年至1875年在皇家美术学院学习,从师契斯恰可夫。1881年首次参加巡回画展就被吸收为巡回艺术展览协会的成员。苏里科夫是俄国卓越的历史画家。

画家创作的《近卫军临刑的早晨》(1881)、《缅希科夫在贝留佐夫镇》(1883)、《女贵族莫洛卓娃》(1887)、《叶尔马克征服西伯利亚》(1895)、《苏沃洛夫越过阿尔卑斯山》(1899)和《斯切潘·拉辛》(1906)等名画取材于俄国的历史事件。在这些作品中画家揭示了俄国的历史事件,反映了尖锐的社会矛盾冲突,具有悲剧性主题。

苏里科夫创作的肖像画、水彩画也广为人知。

郑培英 杨力编译

天津 人民美术出版社 出版发行

天津市和平区马场道150号

邮编:300050 电话:(022) 23283867

出版人:刘建平

北京嘉彩印刷有限公司印刷

天津发行所经销

2004年1月第1版

2004年1月第1次印刷

开本:787×1092毫米 1/8 印张:3

印数:1-3000

版权所有,侵权必究

定价:24.00元



罗马狂欢节的场面 1884年 108cm×93cm



编者的话

学习绘画不论是进专业院校还是自学大体有两种途径：一是写生，二是临摹。由于学院的设备齐全，有规范的教学大纲，有教师辅导，更注重写生教学。从基础课开始按部就班逐渐深入，从初步掌握造型基础到熟练运用造型技能，多是采用课堂写生教学，但在学习过程中必不可少也要安排临摹课程，因为没有基本造型手段就谈不上写生。写生从根本上不同于摄影，它是客观事物通过人的观察、大脑思维，采取相应的造型手段，眼、脑、手互动的产物，而临摹正是学习表现客观事物手段的最好方法。

自学绘画由于没有院校的条件去从事写生教学，更主要获取技术的手段要靠大量临摹取得，不论是学习西画还是中国画都是如此。临摹是学习传统技法，吸收前人成功经验的最佳手段。通过临摹可以更便捷地学到表现物象的方法和技巧，可以避免从头摸索少走弯路，达到学习传统技法的目的。

画家张大千特别强调临摹的重要性，他说：“绘画必须从临摹入手，有如念书一样，临摹就如念《三字经》，如没念过书，无论写古文也好，写白话文也好，同样是写不出来的，临摹有了深厚的根基才能谈到创作。”他教育学生把临摹比做有本生意，告诫学生无本生意是做不得的。世界上很多西洋绘画大师都在临摹先贤的绘画下过工夫，道理和学习中国画是相通的。我记得上美院时，教室里总要挂上一些著名画家的习作和速写作品，同学们在习作中不断观察、分析这些作品，调整自己的表现方法，课下临摹这些习作，巩固学到的知识，从中获益匪浅。

二十几年的改革开放使中国经济取得飞速发展，毫无疑问这是党和政府几十年重视教育的硕果。而经济的巨大成就又促进教育的快速发展。50年代中国高等美术院校和综合高等院校美术专业，科系不过几十所，如今已发展到300多所了。美术高等教育高速发展和艺术院校急剧扩招，带来有经验优秀教师的严重不足。受“八五新潮”的影响使部分高等美术院校的基础课教学受到严重冲击，不重视基础课教育给今天的教学带来了不良影响，基础课教学的退化令人担忧。

近两年来我跑了8个省市的几十个新老美术院校和综合高校的美术科系，突出感觉是师资力量薄弱和优秀美术图片资料不足。天津人民美术出版社集中了骨干编辑力量，汇集了近二十年从国内外高等美术学院和国内外著名博物馆，优秀画家手中组织的著名美术作品和优秀习作，本着精编、精印，力求定价低廉的原则推出了这套丛书。意在为高等美术院校教学和美术爱好者自学提供辅助读物，为提高国家高等美术教育水平尽其绵力。

刘建平



莫托莉娜肖像 1892年 86cm×68cm



叶梅里亚诺娃像 1902年 82cm×67.4cm



希伯利亚美女



近卫军临刑的早晨 1881年 218cm × 379cm





近卫军临刑的早晨（局部）





女贵族莫洛卓娃 1887年 304cm × 587.5cm





女贵族莫洛卓娃（局部之一）



女贵族莫洛卓娃（局部之二）



攻陷雪城 1891年 156cm × 282cm

