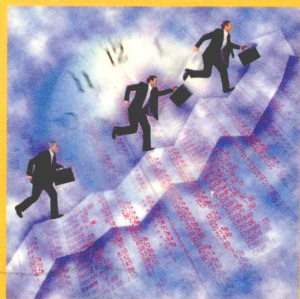


多方炮丛书

热门股

传真



洪

经

出版社

F832.51

4

多方炮丛书

热门股传真

洪贤著
— 珠海出版社

图书在版编目 (CIP) 数据

多方炮 / 洪贤著. — 珠海: 珠海出版社, 2000.12

ISBN 7-80607-752-9

I. 多... II. 洪... III. 上市公司-公告-分析-
中国 IV. F832.51

中国版本图书馆 CIP 数据核字 (2000) 第 84014 号

多方炮·实战秘籍·热门股票传真

作 者: 洪 贤

策 划: 赵洪林

责任编辑: 赵洪林 孙建开

装帧设计: 冯建华

出版发行: 珠海出版社

地 址: 珠海市兴业路 52 号 32 栋一单元二层

E - mail: ZHCBS1@MAIL.ZHUHAI.GD.CN

电 话: 2515348 邮政编码: 519001

印 刷: 中国人民解放军第四二三二工厂

开 本: 850×1168mm 1/32

印 张: 54 字数: 1080 千字

版 次: 2001 年 1 月第 1 版

2001 年 1 月第 1 次印刷

印 数: 1-10000

ISBN 7-80607-752-9/F·21

定 价: 120.00 元(全六册, 本册 20.00 元)

版权所有 翻印必究

(若印装质量发现问题, 退厂包换)

前 言

不少投资者最为关心的想必是如何在公开披露的信息中，寻找黑马或获利翻番的牛股。但苦于资金量小，信息面窄，无法通过正当渠道获取内幕消息，眼睁睁地看着早已心仪的股票“一飞冲天”，或者刚刚卖掉手中的股票才发现“慧眼”不“识珠”，后悔、懊恼是无济于事的。如果真想从股海“大鳄”口中觅食，不做足准备，不研究公司的基本面，靠“跟庄”、靠运气的话，在中国股市不断规范、不断市场化的今天，难度将会越来越大。

有没有办法自己动手，依靠收集上市公司点点滴滴的信息分析挖掘出大黑马呢？有。像早期的川长征（托普软件）、阿城钢铁（科利华）以及今年的深宝安、六渡桥（华信科技）等，其在资产重组和资产整合整个过程的前前后后发布的一系列公告的蛛丝马迹中，已暗藏玄机。本书“公告解读”即定义在公告之中寻找黑马，不求对家家上市公司公告做系统周密的分配的分析，而是重点就一些企业产经导向进行定点爆破，以较为客观务实的手法点击要害。不敢说指点迷津，最大愿望就是能给投资者在芸芸众股中敲出些许“股声股韵”来。同时不忘提醒个股潜在风险，以真情回报广大读者的厚爱。

本书在编辑过程中，采用的顺序是依照上市公司公告披露的时间先后编排的，可能会给投资者在阅读上造成一定的困惑，但从事实发生顺序上排列，应更贴近市场。本书行文最初较为简单，经过四个月的收集整理，反复研讨，力争使每一家上市公司发布的公告信息载入文中，并从多方面对公司进行解析，尽量

形成像样的微型公司研究,以供投资者参考。

本书出版过程中,承蒙新华社《上市公司研究》杂志社主编丁伟康先生、副主编岳福营老师、上海证券信息有限公司董事长、上海上证网络有限公司总经理田川先生、《证券时报·百姓投资》孟宪威编辑、《上海证券报·网络版》、中国证券网(CNSTCK.COM)编辑陈卫亮先生的鼎力支持和帮助,在此,谨致衷心感谢。

笔者在此郑重声明:本书仅作为作者个人意见,供广大投资者参考,不可作为投资决策的依据。至于股市的风险,相信广大投资者会有足够的防范意识。在这里,笔者只是给大家提个醒。

目 录

公告时间范围:2000年6月5日~10月31日

| | |
|--------------------------------------|------|
| 2000年6月5日 | (1) |
| (1) 有研硅股(600206) | (1) |
| (2) 上实联合(600607) | (1) |
| 2000年6月6日 | (2) |
| (3) ST港澳(0504) | (2) |
| (4) 华光科技(600076) | (3) |
| (5) 中天企业(0540) | (3) |
| (6) 河北华玉(0408) | (4) |
| (7) 金马集团(0602) | (4) |
| (8) 华晨集团(600653) | (5) |
| (9) 新太科技(600728) | (6) |
| 2000年6月7日 | (7) |
| (10) 中海海盛(600896) | (7) |
| (11) 首创科技(600857) | (7) |
| (12) 大唐电信(600198) | (8) |
| (13) 杭钢股份(600126) 巨化股份(600160) | (9) |
| (14) 浙江金鹰(600232) | (9) |
| 2000年6月8日 | (10) |
| (15) 双鹤药业(600062) | (10) |
| (16) 海虹控股(0503) | (10) |
| (17) 四川长虹(600839) | (11) |

| | |
|--------------------------------|------|
| 2000年6月9日 | (11) |
| (18) 盐田港(0088) | (11) |
| (19) 陕西金叶(0812) | (12) |
| 2000年6月12日~16日 | (14) |
| (20) 大唐电信(600198) | (14) |
| (21) 张江高科(600895) 大众交通(600611) | (14) |
| (22) 海星科技(600185) | (16) |
| (23) 南京中北(0421) | (17) |
| (24) 金海股份(0657) 燕京啤酒(0729) | (18) |
| (25) 猴王(0535) | (19) |
| (26) 四砂股份(600783) | (20) |
| 2000年6月19日~23日 | (22) |
| (27) 海王生物(0078) | (22) |
| (28) 爱使股份(600652) | (26) |
| (29) 欣龙无纺(0955) | (27) |
| (30) 万家乐(0533) | (29) |
| (31) 长春高新(0661) | (30) |
| 2000年6月26日 | (32) |
| (32) 新华制药(0756) | (32) |
| 2000年6月27日 | (33) |
| (33) 三爱海陵(0892) | (33) |
| (34) 广济药业(0952) | (34) |
| 2000年6月28日 | (35) |
| (35) ST石劝业(600892) | (35) |
| (36) 扬子石化(0866) | (36) |
| 2000年6月29日 | (37) |
| (37) 轻骑海药(0566) | (37) |

| | |
|----------------------------------|------|
| (38) 福建三农(0732) 广州冷机(0893) | (38) |
| (39) 中原油气(0956) | (39) |
| 2000年6月30日 | (40) |
| (40) 厦海发(0526) | (40) |
| (41) 琼金盘(0572) | (40) |
| (42) ST九州(0653) | (41) |
| (43) 涪陵建陶(0688) | (41) |
| 2000年7月3日 | (43) |
| (44) 厦华电子(600870) | (43) |
| (45) 海南航空(600221) | (44) |
| 2000年7月4日 | (44) |
| (46) 浙江天然(600797) | (44) |
| (47) 深招港(0024) | (45) |
| (48) ST东控(0506) | (46) |
| (49) ST中华(0017) ST英达(0030) | (47) |
| 2000年7月5日 | (48) |
| (50) ST百花村(600721) | (48) |
| (51) ST郑百文(600898) | (49) |
| (52) 北京中燕(600763) | (49) |
| (53) 深达声(0007) | (50) |
| (54) ST深华新(0010) | (50) |
| (55) 恒和制药(0545) | (50) |
| (56) ST凯地(0411) | (51) |
| (57) ST海洋(0658) | (51) |
| (58) 四通高科(0409) | (52) |
| 2000年7月6日 | (52) |

| | |
|--------------------------------------|------|
| (59) 粤美雅(0529) | (52) |
| (60) ST 深大通(0038) | (53) |
| 2000 年 7 月 7 日 | (54) |
| (61) 佳纸股份(0699) | (54) |
| (62) ST 东海(0613) | (54) |
| (63) 襄阳轴承(0678) | (55) |
| (64) 厦新电子(600057) | (55) |
| (65) 云南马龙(600792) | (55) |
| (66) 成都工益(000804) | (56) |
| 2000 年 7 月 10 日 | (56) |
| (67) 青岛啤酒(600600) | (56) |
| 2000 年 7 月 11 日 | (57) |
| (68) 闽东电力(0993) | (57) |
| 2000 年 7 月 12 日 | (58) |
| (69) 河南豫能(0896) | (58) |
| (70) 友好集团(600778) | (59) |
| (71) 古汉集团(0590) | (60) |
| (72) 有研硅股(600206) 上海贝岭(600171) | (60) |
| (73) 万象集团(600823) | (61) |
| 2000 年 7 月 13 日 | (62) |
| (74) ST 黔凯漆(0555) | (62) |
| (75) 银山化工(0675) | (63) |
| (76) 深中侨(0047) | (63) |
| (77) 燃气股份(0793) | (64) |
| 2000 年 7 月 14 日 | (65) |
| (78) 波导股份(600130) | (65) |
| (79) 友好集团(600778) | (66) |

| | |
|-------------------------|------|
| (80) ST 振新(0518) | (66) |
| (81) 北新建材(0786) | (67) |
| 2000 年 7 月 17 日 | (68) |
| (82) 星新材料(600299) | (68) |
| (83) 长安信息(600706) | (68) |
| 2000 年 7 月 18 日 | (69) |
| (84) 乌江电力(0975) | (69) |
| (85) 银山化工(0675) | (70) |
| 2000 年 7 月 19 日 | (71) |
| (86) 重庆实业(0736) | (71) |
| (87) 雅戈尔(600177) | (72) |
| (88) 莱钢股份(600102) | (73) |
| 2000 年 7 月 20 日 | (74) |
| (89) 深万山(0049) | (74) |
| (90) 天宇电气(0723) | (75) |
| (91) ST 宏业(0689) | (75) |
| 2000 年 7 月 21 日 | (76) |
| (92) 数源科技(0909) | (76) |
| (93) ST 深华源(0014) | (77) |
| (94) 朝华科技(0688) | (77) |
| 2000 年 7 月 24 日 | (79) |
| (95) 南方建材(0906) | (79) |
| 2000 年 7 月 25 日 | (79) |
| (96) 东北电(0585) | (79) |
| (97) ST 海洋(0658) | (80) |
| (98) 深宝安(0009) | (81) |
| (99) 黑化股份(600179) | (82) |

| | |
|-----------------------------------|------|
| 2000年7月26日 | (83) |
| (100) 茂化实华(0637) | (83) |
| (101) 银广夏(0557) | (84) |
| (102) 锌业股份(0751) | (84) |
| 2000年7月27日 | (85) |
| (103) 耀华玻璃(600716) | (85) |
| (104) 深深宝(0019) 啤酒花(600090) | (86) |
| (105) 凯迪电力(0939) | (87) |
| 2000年7月28日 | (88) |
| (106) ST海洋(0658) | (88) |
| (107) 燕化高新(0609) | (89) |
| 2000年7月31日 | (90) |
| (108) ST南洋(0556) | (90) |
| | |
| 2000年8月1日 | (92) |
| (109) ST深华新(0010) | (92) |
| 2000年8月2日 | (92) |
| (110) 四川长虹(600839) | (92) |
| (111) 大商股份(600694) | (93) |
| (112) 一钢异型(600608) | (94) |
| (113) 隧道股份(600820) | (94) |
| (114) 上实联合(600607) | (95) |
| 2000年8月3日 | (96) |
| (115) ST振新(0518) | (96) |
| (116) 焦作万方(0612) | (96) |
| (117) 丰乐种业(0713) | (97) |
| (118) 韶能股份(0601) | (98) |

| | |
|--------------------------|-------|
| (119) 春都(0885) | (98) |
| 2000年8月4日 | (99) |
| (120) TCL 通讯(0542) | (99) |
| 2000年8月7日 | (100) |
| (121) ST 深物业(0011) | (100) |
| (122) 深发展(0001) | (102) |
| 2000年8月8日 | (103) |
| (123) 威达医械(0603) | (103) |
| (124) ST 宏业(0689) | (104) |
| 2000年8月9日 | (106) |
| (125) 宝石(0413) | (106) |
| (126) 贵华旅业(600791) | (106) |
| 2000年8月10日 | (107) |
| (127) 厦门建发(600153) | (107) |
| (128) 海星科技(600185) | (108) |
| (129) 乐山电力(600644) | (109) |
| (130) 青岛啤酒(600600) | (110) |
| 2000年8月11日 | (112) |
| (131) ST 华源(0014) | (112) |
| (132) 穗恒运(0531) | (113) |
| (133) 海虹控股(0503) | (114) |
| (134) ST 九州(0653) | (116) |
| 2000年8月14日 | (116) |
| (135) 浪潮信息(0977) | (116) |
| 2000年8月15日 | (118) |
| (136) 鲁西化工(0830) | (118) |
| (137) ST 港澳(0504) | (120) |

| | |
|---------------------------|-------|
| 2000年8月16日 | (122) |
| (138) 锌业股份(0751) | (122) |
| (139) 甬成功(0517) | (124) |
| (140) 常林股份(00710) | (125) |
| 2000年8月17日 | (127) |
| (141) 皖能电力(0543) | (127) |
| (142) 沈阳化工(0698) | (129) |
| 2000年8月18日 | (130) |
| (143) 深南光(0043) | (130) |
| (144) 南京中北(0421) | (131) |
| 2000年8月21日 | (133) |
| (145) 深科技(0021) | (133) |
| (146) 青岛啤酒(600600) | (134) |
| 2000年8月22日 | (136) |
| (147) ST郑百文(600898) | (136) |
| (148) 国光瓷业(600286) | (137) |
| (149) 厦工股份(600815) | (138) |
| 2000年8月23日 | (139) |
| (150) 华侨城(0069) | (139) |
| (151) 秦岭水泥(600217) | (141) |
| 2000年8月24日 | (142) |
| (152) 大庆联谊(600065) | (142) |
| (153) 春晖股份(0976) | (144) |
| 2000年8月25日 | (146) |
| (154) 深安达(0004) | (146) |
| (155) 长源电力(0966) | (147) |
| 2000年8月28日 | (148) |

| | |
|---------------------------------------|-------|
| (156) 国能集团(600077) | (148) |
| (157) 星湖科技(600866) | (150) |
| 2000年8月29日 | (152) |
| (158) 秋林集团(600891) | (152) |
| (159) 麦科特(09150) | (153) |
| 2000年8月30日 | (155) |
| (160) 广西康达(0662) | (155) |
| (161) 华侨城(0069) | (156) |
| 2000年8月31日 | (158) |
| (162) 深南电(0037) | (158) |
| | |
| 2000年9月1日 | (160) |
| (163) 中商股份(0882) | (160) |
| 2000年9月4日 | (161) |
| (164) 深科技(0021) | (161) |
| (165) 江苏吴中(600200) | (162) |
| 2000年9月5日 | (164) |
| (166) 广西康达(0662) | (164) |
| (167) 纵横国际(600862) | (165) |
| 2000年9月6日 | (166) |
| (168) 重庆百货(600729) 重庆路桥(600106) | (166) |
| 2000年9月7日 | (168) |
| (169) ST英达(0030) ST中华(0017) | (168) |
| 2000年9月8日 | (171) |
| (170) 华一投资(0667) | (171) |
| (171) 凯乐股份(600260) | (172) |
| 2000年9月11日 | (174) |

| | |
|--------------------------|-------|
| (172) ST 九州(0653) | (174) |
| (173) 东盛科技(600771) | (175) |
| 2000年9月12日 | (177) |
| (174) 华联商厦(600632) | (177) |
| (175) 海鸟电子(600634) | (179) |
| 2000年9月13日 | (181) |
| (176) 金泰发展(0712) | (181) |
| (177) 鄂武商(0501) | (182) |
| 2000年9月14日 | (184) |
| (178) 金融街(0402) | (184) |
| (179) 庆云发展(0639) | (186) |
| 2000年9月15日 | (188) |
| (180) 桂柳工(0528) | (188) |
| (181) 皖能电力(0543) | (190) |
| 2000年9月18日 | (191) |
| (182) 东海股份(600708) | (191) |
| (183) 新大陆(0997) | (193) |
| 2000年9月19日 | (195) |
| (184) 厦门信达(0701) | (195) |
| (185) 威达医械(0603) | (197) |
| 2000年9月20日 | (199) |
| (186) 鞍山合成(600669) | (199) |
| (187) 浙江凤凰(600656) | (201) |
| 2000年9月21日 | (203) |
| (188) 深益力(0028) | (203) |
| (189) 深特力(0025) | (204) |
| 2000年9月22日 | (206) |

| | |
|--------------------------|-------|
| (190) 云南白药(0538) | (206) |
| (191) 新希望(0876) | (207) |
| 2000年9月25日 | (209) |
| (192) 陕西金叶(0812) | (209) |
| (193) 有色鑫光(0405) | (211) |
| 2000年9月26日 | (212) |
| (194) 万里电池(600847) | (212) |
| (195) 渤海集团(600858) | (216) |
| 2000年9月27日 | (219) |
| (196) 铜城集团(0672) | (219) |
| (197) 多佳股份(600086) | (221) |
| 2000年9月28日 | (223) |
| (198) 龙发股份(0711) | (223) |
| (199) 中联建设(0605) | (224) |
| 2000年9月29日 | (226) |
| (200) 长春长铃(600890) | (226) |
| (201) 河南豫能(0896) | (228) |
| | |
| 2000年10月9日 | (230) |
| (202) 南方摩托(0738) | (230) |
| 2000年10月10日 | (232) |
| (203) 赣能股份(0899) | (232) |
| 2000年10月11日 | (235) |
| (204) ST渤化(600874) | (235) |
| 2000年10月12日 | (237) |
| (205) 京西旅游(0802) | (237) |
| 2000年10月13日 | (240) |

| | |
|--------------------------|-------|
| (206) 郑州煤电(600121) | (240) |
| (207) ST 凯地(0411) | (242) |
| 2000 年 10 月 16 日 | (245) |
| (208) 深南电(0037) | (245) |
| 2000 年 10 月 17 日 | (247) |
| (209) 升华拜克(600226) | (247) |
| 2000 年 10 月 18 日 | (250) |
| (210) 桂柳工(0528) | (250) |
| 2000 年 10 月 19 日 | (252) |
| (211) 北亚集团(600705) | (252) |
| 2000 年 10 月 20 日 | (255) |
| (212) 双鹤药业(600062) | (255) |
| 2000 年 10 月 23 日 | (258) |
| (213) 福地科技(0828) | (258) |
| 2000 年 10 月 24 日 | (261) |
| (214) 福星科技(0926) | (261) |
| 2000 年 10 月 25 日 | (265) |
| (215) 格力电器(0651) | (265) |
| 2000 年 10 月 26 日 | (267) |
| (216) 粤富华(0507) | (267) |
| 2000 年 10 月 27 日 | (270) |
| (217) 浙江富润(600070) | (270) |