

中国

纹样全集



新石器时代和商·西周·春秋卷

吴山编著



中國

紅軍

全集

中国纹样全集

新石器时代和商· 西周·春秋卷

吴山 编著 吴山·陆晔·陆原 绘图

山东美术出版社



图书在版编目 (C I P) 数据

中国纹样全集/吴山编著;吴山,陆晔,陆原绘.—济南:山东美术出版社,2009.8

ISBN 978-7-5330-2773-5

I. 中… II. ①吴…②吴…③陆…④陆… III. 纹样—中国—古代—图集 IV. J522

中国版本图书馆CIP数据核字 (2009) 第082697号

中国纹样全集

中国纹样全集

中国纹样全集

中国纹样全集

中国纹样全集

策 划:刘传喜
责任编辑:刘传喜 韩 芳
李 晋 陈 蔚
翟宁宁 曲佑苇
李 艺
装帧设计:传 喜 刘 垚

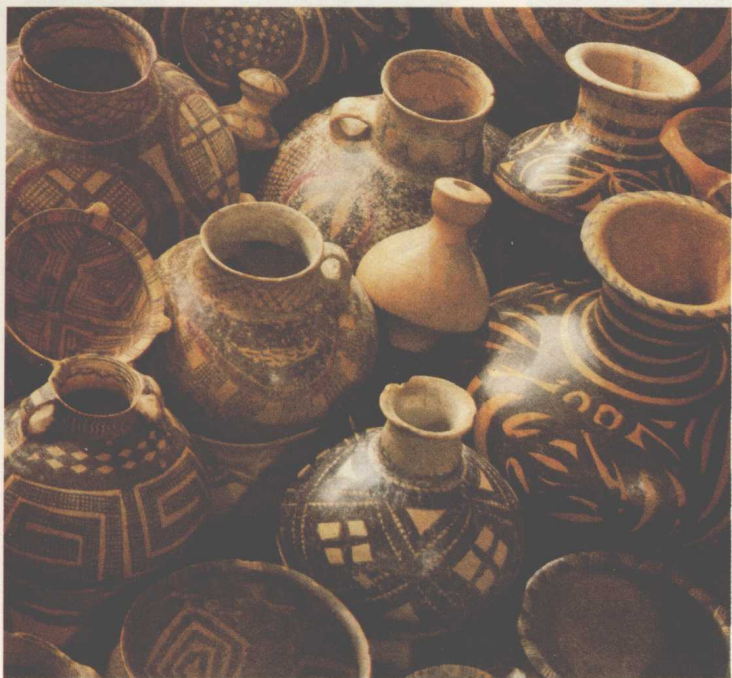
主 管:山东出版集团
出版发行:山东美术出版社

济南市胜利大街39号(邮编:250001)
<http://www.sdmspub.com>
E-mail:sdmscbs@163.com
电话:(0531) 82098268 传真:(0531) 82066185
山东美术出版社发行部
济南市胜利大街39号(邮编:250001)
电话:(0531) 86193019 86193028

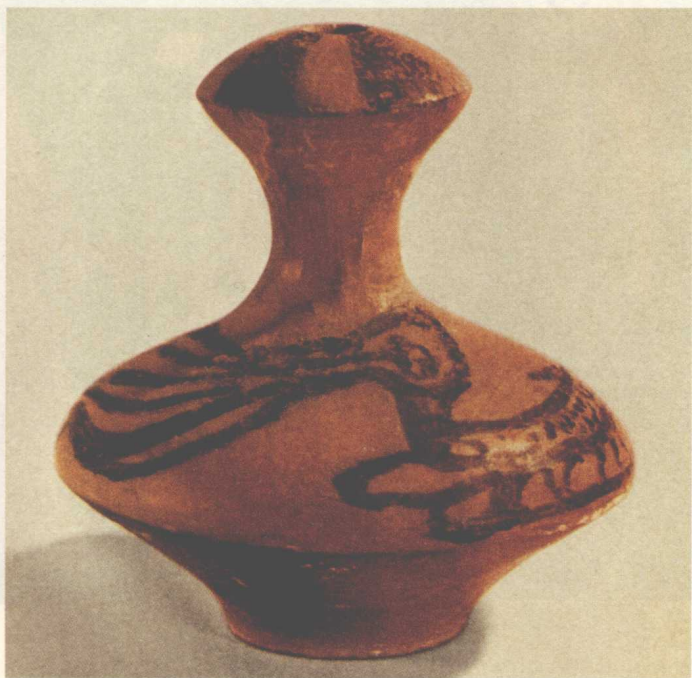
制版印刷:山东新华印刷厂临沂厂

规 格:235×305毫米
222印张 20900幅图 400千字

版 次:2009年8月第1版
印 次:2009年8月第1次印刷
定 价:420.00元(全四卷)



1



2



3



4



5

1. 原始社会彩陶

甘肃、青海地区出土

2. 鱼鸟纹彩陶壶

高21.6厘米、口径2.1厘米、底径8.5厘米

陕西宝鸡北首岭出土

3. 人面鱼纹彩陶盆

高16.5厘米、口径39.8厘米

陕西西安半坡出土

4. 鱼蛙纹彩陶盆

陕西临潼姜寨出土

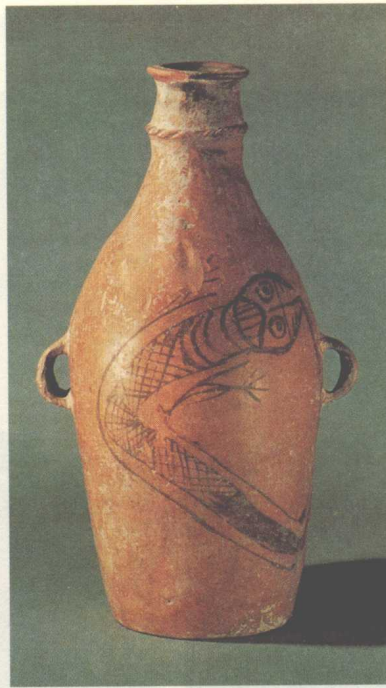
5. 几何纹彩陶盆

高15厘米、口径37.3厘米

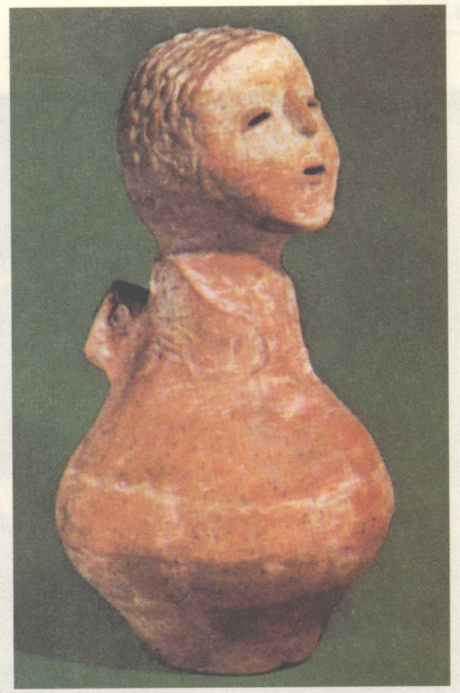
山西芮城东庄村出土



1



2



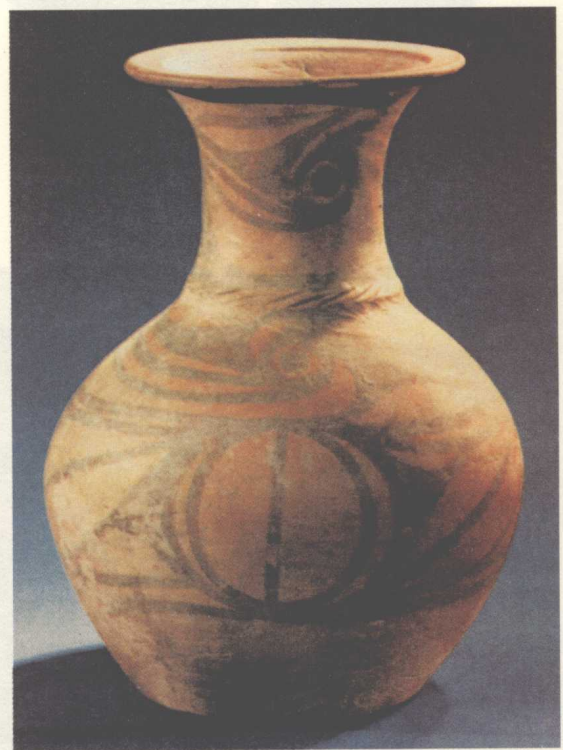
3



4



5



6

1. 鹤鸟衔鱼石斧纹彩陶缸

高47厘米、口径32.7厘米、底径19.5厘米

河南临汝阎村出土

2. 蜥蜴纹彩陶瓶

高38.4厘米、口径7厘米

甘肃甘谷西坪出土

3. 红陶人头壶

高33厘米

陕西洛南出土

4. 花卉纹彩陶盆

河南陕县庙底沟出土

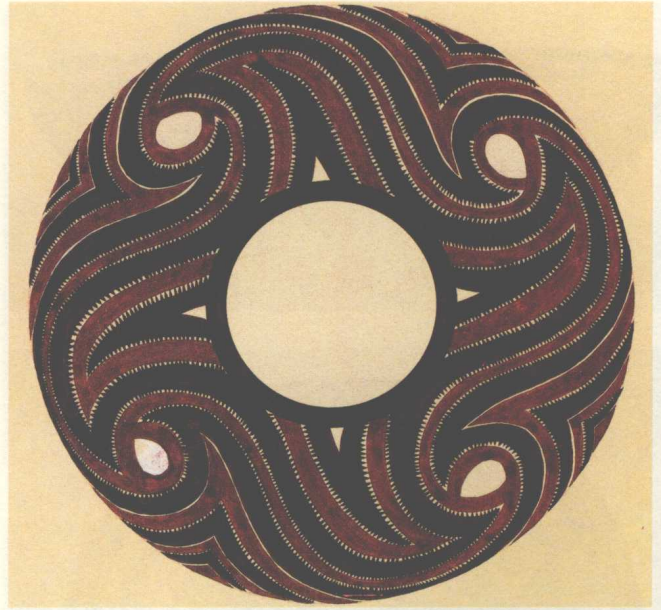
5. 变形展翅鸟纹彩陶罐

高21.8厘米、口径21厘米

河南郑州大河村出土

6. 变体鸟纹彩陶壶

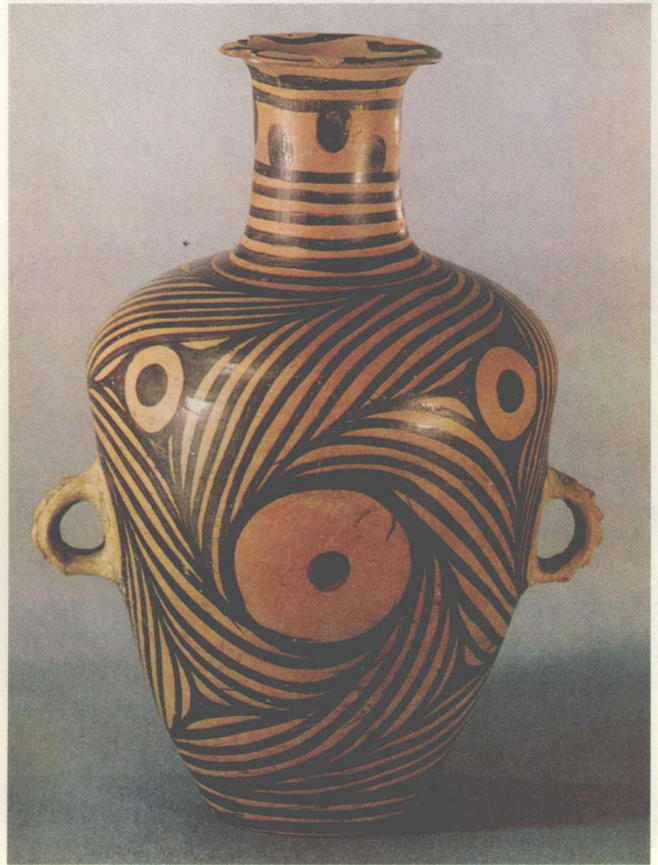
甘肃出土 上海博物馆藏



1



2



4



3

1. 旋纹彩陶罐 (右: 俯视图)

甘肃出土

2. 人头塑像彩陶罐

甘肃天水师赵村出土

3. 锯齿菱形波纹彩陶罐

高22.5厘米、口径14厘米

甘肃广河地巴坪出土

4. 旋纹双耳彩陶瓶

高25.4厘米、口径7.2厘米

甘肃兰州杏核台出土



1



3



2



4

1. 蛙纹彩陶钵 (下: 俯视图)

甘肃天水师赵村出土

2. 舞蹈纹彩陶盆

口径29厘米、腹径28厘米、底径10厘米、高14厘米

青海大通出土

3. 裸体人形浮雕彩陶壶

高33.4厘米、口径19厘米

青海乐都柳湾六坪台采集

4. 变形蛙纹彩陶罐

青海乐都出土



1



4



2



5



3

1. 波状三角网纹彩陶罐

高12.6厘米、口径7厘米

甘肃广河齐家坪出土

2. 花卉纹彩陶盆

高15.6厘米、口径26厘米

江苏邳县大墩子出土

3. 镂孔圆点纹高足黑陶杯

山东宁阳大汶口出土

4. 八角星纹彩陶盆

高14厘米、口径33厘米

江苏邳县大墩子出土

5. 平行圆弧线纹彩陶罐

高37厘米、口径16厘米

内蒙古赤峰蜘蛛山出土



1



2



3

1. 兽面神人纹冠状玉饰

上宽10.4厘米、下宽6.4厘米、

通高5.2厘米、厚0.3厘米

浙江余杭反山墓地出土

2. 蟠龙纹彩绘陶盘

山西襄汾陶寺墓地出土

3. 玉龙

高26厘米

内蒙古翁牛特旗三星他拉村出土

4. 几何纹彩陶碗

湖北枝江关庙山出土



4



1



3



2



4

1. 商代饕餮、兽面、虎食人首纹
司母戊大方鼎

河南安阳武官村北地陵墓东区出土

2. 商代饕餮、夔纹青铜觚

3. 商代饕餮、乳丁纹青铜方鼎

河南郑州出土

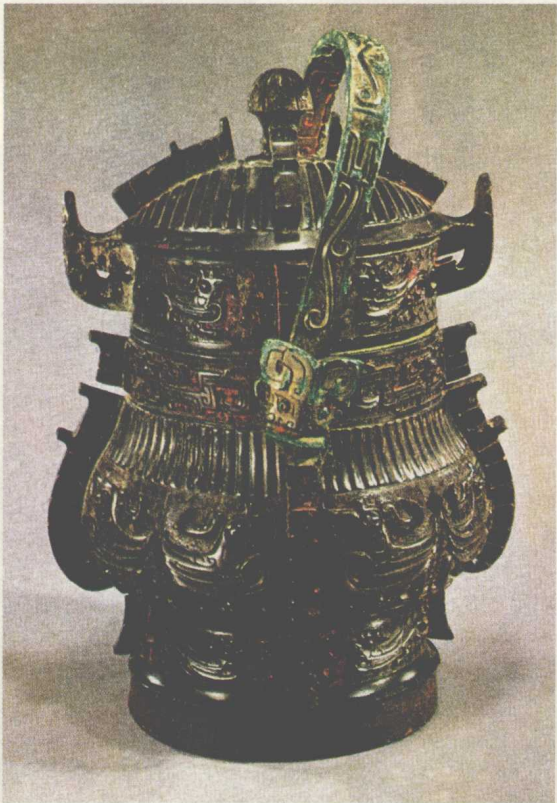
4. 商代饕餮纹青铜尊



1



3



2



4



5

1. 商代龙虎（虎食人）纹青铜尊

高50.5厘米 安徽阜南出土

2. 商代后期凤鸟纹青铜“戈”卣

湖南宁乡出土

3. 商代青铜象尊

高22.8厘米、长26.5厘米

湖南醴陵出土

4. 商代云雷纹青铜伏鸟双尾虎

高25.5厘米、长53.5厘米

江西新干县大洋洲商墓出土

5. 西周龙凤、饕餮、云雷纹冢中牺尊

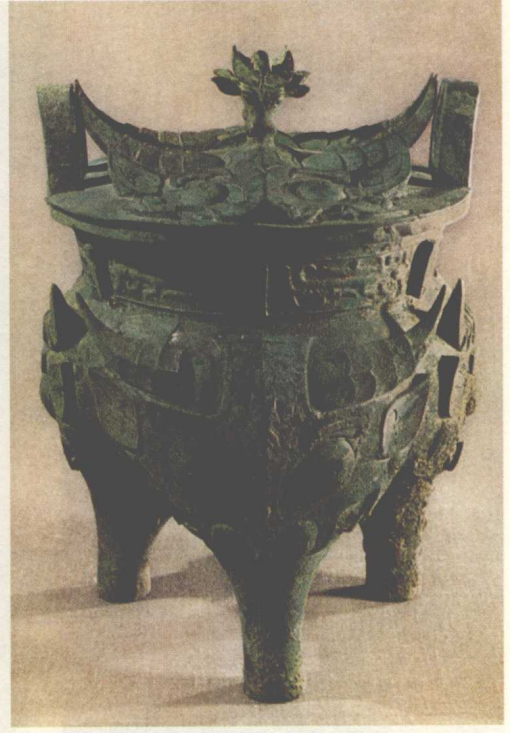
陕西长安县张家坡西周墓出土



1



2



3



4



5



6

1. 商代饕餮云纹铜牌饰

河南偃师二里头遗址出土

2. 商代兽面、云雷、蝉纹青铜壶

通高42厘米

山西石楼出土

3. 西周前期牛首纹“伯矩”青铜鬲

通高33厘米

北京房山出土

4. 西周饕餮纹“鬲”青铜鼎

通高75.6厘米、口径56.1厘米

陕西眉县出土

5. 西周蟠夔纹“医侯”青铜盂

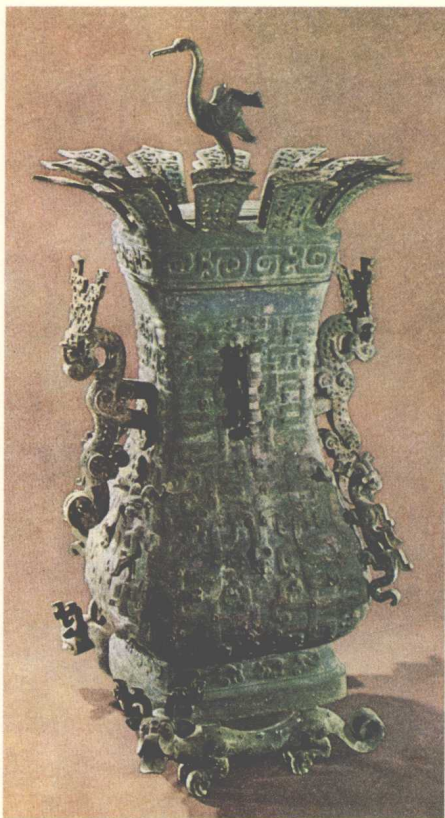
高24厘米、口径33.9厘米

辽宁喀左出土

6. 春秋勾曲、鳞纹青铜匝鼎

高7.5厘米

山西侯马出土



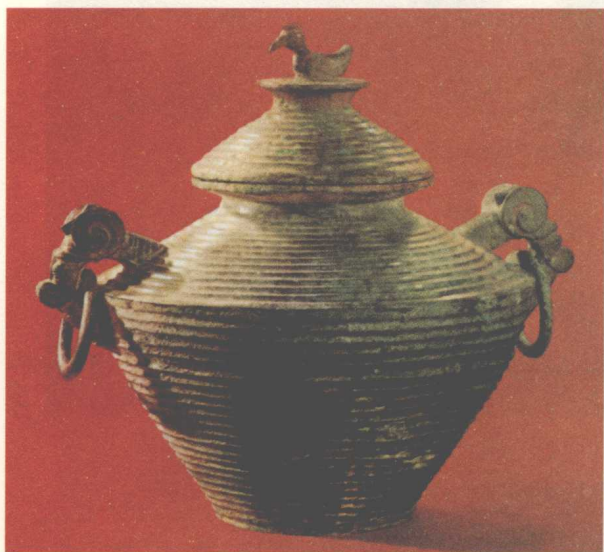
1



2



3



4



5

1. 春秋莲鹤青铜方壶

通高118厘米

北京故宫博物院藏

2. 春秋龙凤纹青铜方壶

通高86.5厘米

山西侯马出土

3. 春秋环带纹“曾中旂父”青铜方壶

通高66.7厘米

湖北京山出土

4. 春秋弦纹兽面环耳青铜罍

山东出土

5. 西周蟠夔、四虎纹青铜罍

通高42厘米

上海博物馆藏



1



2



3



4



5



6

1.夏家店下层文化（约早商）

卷云纹彩绘陶罐

内蒙古昭乌达盟敖汉旗大甸子出土

2.商代几何、绳纹大口陶尊

3.春秋晚期几何印纹陶罐

4.夏家店下层文化（约早商）

卷云纹彩绘陶鬲

内蒙古昭乌达盟敖汉旗大甸子出土

5.商代饕餮纹白陶壶

高21.8厘米、口径9厘米

河南安阳出土

6.西周网纹原始青瓷双耳尊

高11.9厘米

安徽屯溪出土



1



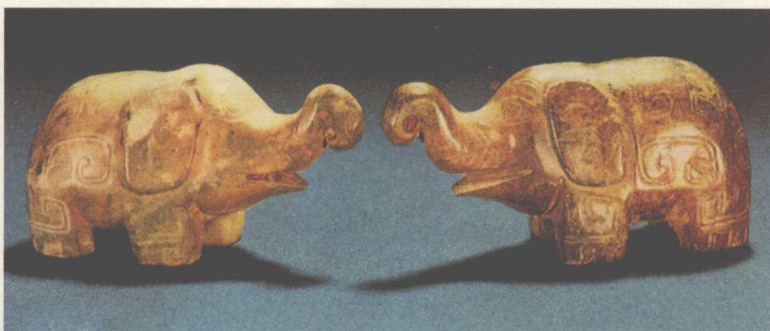
2



3



4



5



6

1. 商代玉器 玉人

高5.6厘米

河南安阳殷墟出土

2. 商代玉器 玉人

高8.5厘米

河南安阳殷墟5号墓出土

3. 商代玉器 玉人

高7厘米

河南安阳殷墟5号墓出土

4. 商代玉器 玉龙

长8.1厘米

河南安阳殷墟5号墓出土

5. 商代玉器 玉象

长6.5厘米

河南安阳殷墟5号墓出土

6. 商代玉器 玉羽人

高11.5厘米

江西新干县大洋洲出土



1



2



3



5



4

1. 西周玉鹿
陕西宝鸡出土
2. 商代虎、夔纹木椁板遗痕
河南安阳侯家庄甲种大型墓出土
3. 商代虎纹石磬
河南安阳武官村出土
4. 商代虎纹石雕
河南安阳出土
5. 商代兽面、云纹漆器残片
河北藁城县台西村出土