

關沮秦漢墓竹簡牘

0502220

關沮秦漢墓竹簡續

10878.8
33

湖北省荆州市周梁玉橋遺址博物館 編



中華書局

圖書在版編目(CIP)數據

關沮秦漢墓簡牘/湖北省荆州市周梁玉橋遺址博物館編。—北京:中華書局,2001

ISBN 7-101-02641-9

I. 關… II. 湖… III. 簡(考古)-匯編-沙市-秦漢時代 IV. K877.5

中國版本圖書館 CIP 數據核字(2000)第 49213 號

封面題簽	俞偉超
封面設計製作	楊華如 牛茜茜
電腦製作	王 鋼 崔淑華
責任編輯	李解民

關沮秦漢墓簡牘

湖北省荆州市周梁玉橋遺址博物館

*

中華書局出版發行

(北京豐臺區太平橋西里 38 號 100073)

北京朝陽未來科學技術研究所印刷廠印刷

*

787×1092 毫米 1/8·34 印張

2001 年 8 月第 1 版 2001 年 8 月北京第 1 次印刷

印數:1-2000 冊 定價:480.00 元

ISBN 7-101-02641-9/H·166

目錄

前言.....一

彩版

周家臺三〇號秦墓竹簡、木牘(一).....五

蕭家草場二六號漢墓漆器(二).....六

周家臺三〇號秦墓、蕭家草場二六號漢墓銅器(三).....七

圖版

一 周家臺三〇號秦墓簡牘

(一) 曆譜(一一—一五).....一一

秦始皇三十四年.....一一

秦始皇三十六年、三十七年.....一八

秦二世元年.....二五

(二) 日書(一六一—二七).....二六

(三) 病方及其它(三八—四五).....四八

二 蕭家草場二六號漢墓竹簡

蕭家草場二六號漢墓竹簡(四六一—四九).....五六

三 墓葬發掘及出土文物

周家臺墓地全景(五〇).....六〇

周家臺三〇號秦墓漆器(五一).....六一

周家臺三〇號秦墓木器(五二).....六二

周家臺三〇號秦墓竹器等(五三).....六三

周家臺三〇號秦墓陶器、銅器(五四).....六四

周家臺三〇號秦墓竹簡放置情況及墓主牙齒(五五)	六五
蕭家草場墓地外景(五六)	六六
蕭家草場二六號漢墓墓坑、槨室(五七)	六七
蕭家草場二六號漢墓槨室頂板和滲水情況(五八)	六八
蕭家草場二六號漢墓槨室頭箱中的隨葬器物(五九)	六九
蕭家草場二六號漢墓槨室的平面布局(六〇)	七〇
蕭家草場二六號漢墓縱橫隔梁揭取後的槨室和頭箱門窗結構等(六一)	七一
蕭家草場二六號漢墓漆器(六二—六六)	七二
蕭家草場二六號漢墓漆器、木器(六七、六八)	七七
蕭家草場二六號漢墓木器(六九、七〇)	七九
蕭家草場二六號漢墓竹器(七一)	八一
蕭家草場二六號漢墓竹器、陶器(七二)	八二
蕭家草場二六號漢墓陶器、銅器(七三)	八三
蕭家草場二六號漢墓銅器、竹簡出土狀況及食品等(七四)	八四
蕭家草場二六號漢墓墓主頭骨等(七五)	八五
周家臺三〇號秦墓木製品木材顯微構造(七六)	八六
周家臺三〇號秦墓、蕭家草場二六號漢墓木製品木材顯微構造(七七)	八七
蕭家草場二六號漢墓木製品木材及蘆葦、蛋膜顯微構造(七八)	八八
簡牘釋文與考釋	
凡例	九一
一 周家臺三〇號秦墓簡牘	九三
(一) 曆譜	九三
秦始皇二十四年	九三
秦始皇二十六年、二十七年	九九

秦二世元年.....一〇三

(二) 日書.....一〇四

(三) 病方及其它.....一二六

二 蕭家草場二六號漢墓竹簡(遺策).....一三八

墓葬發掘報告

周家臺三〇號秦墓發掘報告.....一四五

蕭家草場二六號漢墓發掘報告.....一六一

圖

周家臺、蕭家草場墓地位置圖(一).....一八七

周家臺墓葬分布圖(二).....一八八

周家臺三〇號秦墓橫剖面圖與縱剖面圖(三).....一八九

周家臺三〇號秦墓木槨結構示意圖(四).....一九〇

周家臺三〇號秦墓木棺結構圖(五).....一九〇

周家臺三〇號秦墓平面圖(六).....一九一

周家臺三〇號秦墓漆器(七).....一九二

周家臺三〇號秦墓漆圓奩(八).....一九三

周家臺三〇號秦墓木器一(九).....一九四

周家臺三〇號秦墓木器二(一〇).....一九四

周家臺三〇號秦墓竹器、陶器、銅器、鐵器及其它(一一).....一九五

周家臺三〇號秦墓竹簡出土時被竹筍包裹情況(一二).....一九六

周家臺三〇號秦墓竹筍編席揭取後竹簡及其它器物放置情況(一三).....一九六

周家臺三〇號秦墓竹筍中竹簡取出後的底部器物位置(一四).....一九七

周家臺三〇號秦墓竹筍尾端側視圖(一五).....一九八

蕭家草場墓地墓葬分布圖(一六).....一九九

蕭家草場二六號漢墓平剖面圖(一七)	二一〇〇
蕭家草場二六號漢墓槨室蓋板上的竹席(一八)	二一〇一
蕭家草場二六號漢墓槨結構平剖面圖(一九)	二一〇二
蕭家草場二六號漢墓木槨結構示意圖(二〇)	二一〇三
蕭家草場二六號漢墓木槨結構示意圖(二一)	二一〇四
蕭家草場二六號漢墓棺板結構細部圖(二二)	二一〇四
蕭家草場二六號漢墓隨葬器物分布圖(第一層)(二三)	二一〇五
蕭家草場二六號漢墓隨葬器物分布圖(第二層)(二四)	二一〇六
蕭家草場二六號漢墓隨葬器物分布圖(第三層)(二五)	二一〇七
蕭家草場二六號漢墓漆器(二六)	二一〇八
蕭家草場二六號漢墓漆盤(二七)	二一〇九
蕭家草場二六號漢墓漆盃(二八)	二一〇
蕭家草場二六號漢墓漆耳杯(二九)	二一一
蕭家草場二六號漢墓漆卮、漆圓奩(三〇)	二一二
蕭家草場二六號漢墓漆橢圓奩(三一)	二一三
蕭家草場二六號漢墓木俑一(三二)	二一四
蕭家草場二六號漢墓木俑二(三三)	二一五
蕭家草場二六號漢墓木俑和其它木器(三四)	二一六
蕭家草場二六號漢墓木車、木傘(三五)	二一七
蕭家草場二六號漢墓竹筥復原圖(三六)	二一八
蕭家草場二六號漢墓竹筥隨葬品分布圖(三七)	二一九
蕭家草場二六號漢墓竹器(三八)	二一九
蕭家草場二六號漢墓竹器、麻鞋(三九)	二二〇
蕭家草場二六號漢墓陶器、銅器(四〇)	二二一

附錄

蕭家草場二六號漢墓竹簡及其它器物位置圖(四一) 二二一

周家臺三〇號秦墓、蕭家草場二六號漢墓陶器、銅器紋飾及刻畫符號拓片(四二) 二二二

一 周家臺三〇號秦墓竹簡編排順序號與出土登記號對照表 二二五

二 蕭家草場二六號漢墓竹簡編排順序號與出土登記號對照表 二三〇

三 周家臺三〇號秦墓曆譜竹簡與秦、漢初的曆法 二三一

四 蕭家草場二六號漢墓人骨觀測 二四五

五 周家臺三〇號秦墓、蕭家草場二六號漢墓出土木製品木材鑒定報告 二五六

六 蕭家草場二六號漢墓部分動植物標本的鑒定報告 二五九

後記 二六一

前言

本書收錄荆州市沙市區關沮鄉的清河村周家臺三〇號秦墓和岳橋村蕭家草場二六號漢墓所出的兩批竹簡及一方木牘。

一九九二年十一月十日至十六日，湖北省荆州市周梁玉橋遺址博物館（原湖北省沙市市博物館）為配合宜黃（宜昌至黃石）公路工程建設，發掘了蕭家草場二六號漢墓。該墓為一座長方形豎穴土坑墓，墓的頭向為東，隨葬器物一〇七件，其中有漆木器六二件、竹器一六件、陶器九件、銅器六件、其它各類文物一四件。出土竹簡三五枚。

此後，又於一九九三年六月十八日至二十日發掘了周家臺三〇號秦墓。該墓亦為一座長方形豎穴土坑墓，墓的頭向為北，隨葬器物四四件，其中有漆木器一九件、竹器六件、陶器五件、銅器三件、其它各類文物一一件。出土竹簡三八一枚、木牘一方。

周家臺三〇號秦墓出土的竹簡和木牘，按其內容分為三組：第一組有竹簡一三〇枚（其中有空白簡四枚）、木牘一方。竹簡長二九·三至二九·六釐米，寬〇·五至〇·七釐米，厚〇·〇八至〇·〇九釐米。其內容有秦始皇三十四年的全年日干支和秦始皇三十六年、三十七年月朔日干支及月大小等。木牘長二三釐米、寬四·四釐米、厚〇·二五釐米。其正、背兩面分別書有秦二世元年月朔日干支及月大小、該年十二月日干支等。現按其年代先後順序排列，擬定篇題為《曆譜》。第二組有竹簡一七八枚（其中有空白簡一〇枚），簡長、寬、厚均同第一組。其內容有「二十八宿」占、「五時段」占、「戎曆日」占及「五行」占等。擬定篇題為《日書》。第三組有竹簡七三枚，簡長二一·七至二三釐米，寬〇·四至一釐米，厚〇·〇六至〇·一五釐米。其內容有醫藥病方、祝由術、擇吉避凶占卜、農事等，擬定篇題為《病方及其它》。

蕭家草場二六號漢墓出土的竹簡長二三·七至二四·二釐米，寬〇·六至〇·九釐米，厚〇·一至〇·一一釐米。其內容全部為遺策，記載了墓主人下葬時隨葬物品的名稱、大小、數量和單位。經復原編排，其順序依次為車馬、奴婢、漆木器、銅器、陶器、竹器等。

周家臺三〇號秦墓和蕭家草場二六號漢墓前後兩次發掘共出土竹簡四一六枚、木牘一方。這兩批簡牘的出土、整理和研究，對於進一步考察秦代的曆法制度，探討秦末漢初的占卜習俗及社會狀況，發掘祖國醫學遺產，以及深入研究我國漢字發展、演繹和轉化的軌迹，都具有十分重要的意義。

為便於學者進行綜合研究，在本書簡牘釋文、考釋之後，編寫了《周家臺三〇號秦墓發掘報告》、《蕭家草場二六號漢墓發掘報告》等，使簡牘的研究資料更加豐富。由於水平有限，書中定有不少缺點和錯誤，衷心期盼讀者和專家批評指正。

編者

一九九八年十月

彩

版

深

淵



木牘 (ZM30:22)



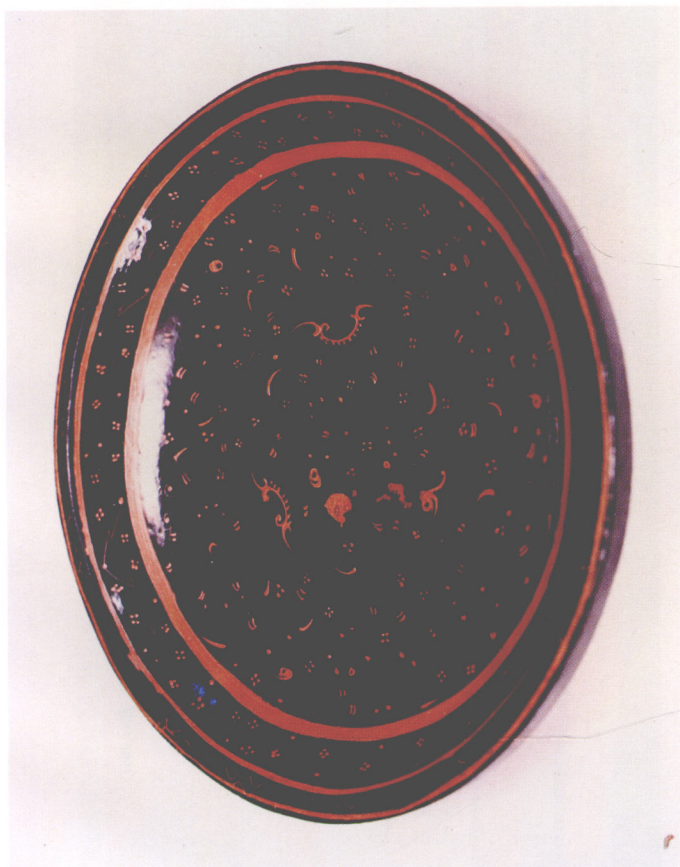
竹簡 (ZM30:13-1)



漆盒 (XM26:50)



漆大橢圓盒 (XM26:31)



漆盤 (XM26:21)



漆盂 (XM26:8)



銅鼎 (XM26:83)



銅鏡 (ZM30:20)



銅斚 (XM26:16)



銅蒜頭壺 (XM26:82)



圖

版

圖

始