



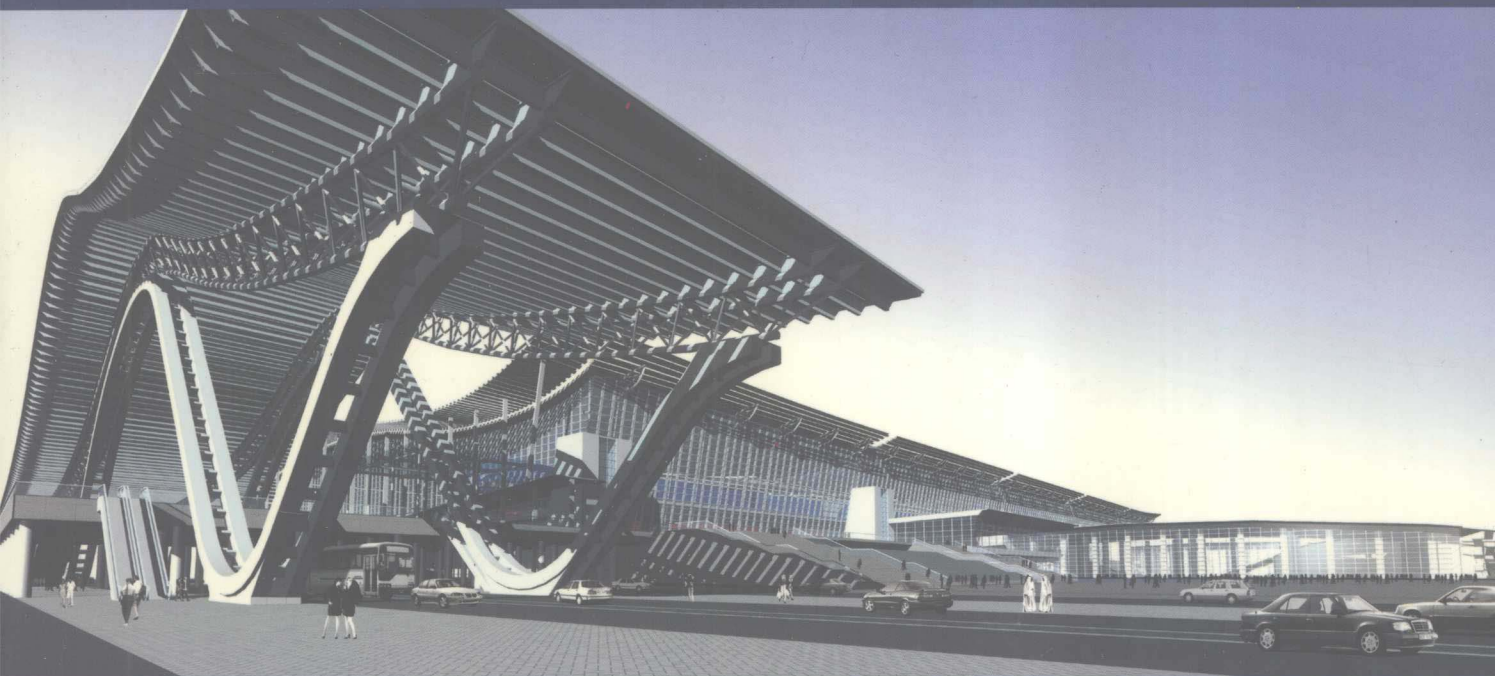
# 广东

# 1993-2003 建筑与设计

ARCHITECTURE & DESIGN

GUANGDONG

中国勘察设计企业代表作品系列丛书



中国统计出版社

China Statistics Press

# 广东

# 建筑与设计

1993-2003

ARCHITECTURE & DESIGN

中国广东勘察设计企业代表作品系列丛书

## 主编单位

广东省建设厅勘察设计处

广东省土木建筑学会

《南方建筑》杂志社



中国统计出版社  
China Statistics Press

(京)新登字041号

## 图书在版编目(CIP)数据

广东建筑与设计: 1993~2003/广东省建设厅勘察设计处,  
广东省土木建筑学会,《南方建筑》杂志社编。

—北京:中国统计出版社,2004.7

(中国勘察设计企业代表作品系列丛书)

ISBN 7-5037-4421-9

I.广... II.①广...②广...③南... III.建筑业

—概况—广东省—1993~2003 IV.F426.9

中国版本图书馆CIP数据核字(2004)第056003号

## 广东建筑与设计(1993~2003)

作者/广东省建设厅勘察设计处、广东省土木建筑学会、《南方建筑》杂志社  
责任编辑/余竞雄

装帧设计/赵玮天

出版发行/中国统计出版社

通信地址/北京市西城区月坛南街75号 邮政编码/100826

办公地址/北京市丰台区西三环南路甲6号

电话/(010)63459084/63266600-22500(发行部)

印刷/深圳市德信美印刷有限公司

经销/新华书店

开本/210mm×285mm

字数/850千字

印张/70.75

印数/1-3000册

版别/2004年7月第1版

版次/2004年7月深圳第1次印刷

书号/ISBN 7-5037-4421-9/F.1880

定价/699.00元(1~3卷)

版权所有。未经许可,本书的任何部分不准以任何方式在世界任何地区以任何文字翻印、拷贝、仿制或转载。  
中国统计版图书,如有印装错误,本社发行部负责调换。

原广东省建委主任

广东省人大常委会、城乡建设环境资源委员会主任

《广东建筑与设计》编委会顾问

陈之泉先生为本书题词：

弘扬民族文化 展现时代特色



# 弘扬民族文化 展现时代特色

为广东建筑与设计题

二〇〇三年 陈之泉于羊城





## 《广东建筑与设计》编委会样书初审工作会议



2003.10.10

### 《广东建筑与设计》编委会主要成员

#### 前排

左一：中国工程设计大师、广东省土木建筑学会副理事长、建筑创作委员会主任郭明卓  
左二：广东省建设厅总工程师陈平  
左三：原广东省建委主任、现广东省房地产协会会长陈之泉  
左四：中国工程院院士、中国工程设计大师、广东省注册建筑师协会会长何镜堂  
左五：原广东省建工局总工程师、现广东省土木建筑学会顾问陈家辉  
左六：广东省注册建筑师协会秘书长关约礼（女）

#### 后排

左一：泛华工程有限公司广东分公司常务副总经理、总建筑师袁山  
左二：北京赵亮编辑工作室有限公司总编辑赵亮  
左三：广东省土木建筑学会秘书长王离  
左四：广州瀚华建筑设计有限公司总经理、总工程师李少云  
左五：广东省中入工程设计有限公司总经理廖志

## 《广东建筑与设计》编委会样书终审工作会议



2004.5.8

### 《广东建筑与设计》编委会主要成员

#### 前排

左四：《广东建筑与设计》编委会顾问陈之泉  
左二：《广东建筑与设计》编委会顾问陈家辉  
左三：《广东建筑与设计》编委会主任何镜堂  
左五：《广东建筑与设计》编委会主任、总编审郭明卓  
左一：《广东建筑与设计》编委会常务副主任王离

#### 后排

左三：《广东建筑与设计》编委会常务副主任、总编辑赵亮  
左五：《广东建筑与设计》编委会副主任袁山  
左四：《广东建筑与设计》编委会编委李炜  
左一：《广东建筑与设计》编委会编委郭卫宏  
左二：《广东建筑与设计》编辑部主任樊保旭

# GUANGDONG

## 《广东建筑与设计》编委会

顾问：刘凤仪 陈之泉 劳应勋 莫伯治 陈家辉  
主任：何镜堂 郭成奎 陈平 郭明卓  
常务副主任：何锦超 王离 董学奎 关约礼 赵亮  
副主任：陈世民 程宗灏 陈文孝 左肖思 赵德占 李少云  
李萍萍 谭玮 陶郅 袁山 梁宇行 何昉  
编委：（以下按姓氏笔划排列）  
马嘉军 王育武 王伏安 王恺 王尔 王如荔  
关建基 乔渭柏 邓世荣 刘宝玉 刘志武 何建罡  
吴建虹 宋源 宋宏忠 余尚福 李冰 李炜  
李江山 李文新 李坚 李逊 李富荣 李建明  
陈运动 陈建锋 陈长平 陈春蓬 陈异辉 杜铃辉  
杨旭 杨庆生 赵小钧 姜增彬 何永肇 张九学  
张学军 张上庆 陆琦 卓子松 郭卫宏 侯郁  
唐俊昆 唐启忠 袁春亮 莫旭 莫京 盛焯  
覃霞 梁昆浩 梅卫平 崔景平 智永杰 曹大燕  
曹文刚 廖志 潘忠诚  
总策划：陈家辉 王离 赵亮  
总编辑：赵亮  
总编审：郭明卓  
编辑部主任：樊保旭 杨波  
副主任：张美薇 马厚东 代文华  
编辑：王振福 焦思舵 林小青 袁纬曾 李立人 冯晓娟  
林宗俞 罗楚生 杨清山 单绣兰 洪文斌 王斌  
李双森 白玉奎 宋国昌 赵丽霞 徐芳洲 肖翌辉  
美术编辑：方华 赵玮天  
通联：王全

### 协编单位

华南理工大学建筑设计研究院  
广东省建筑设计研究院  
广州市设计院  
北京赵亮编辑工作室有限公司

### 编辑单位

广州军区建筑设计院  
广东省重工建筑设计院  
广东省冶金建筑设计院  
广东省建科建筑设计院  
广东省高教建筑规划设计院  
广州城建开发集团  
广州城建开发设计院  
广州园林建筑规划设计院  
广州市民用科研建筑设计院  
广州市黄埔建筑设计院  
广州市人防建筑设计研究院  
广州美林基业房地产开发有限公司  
广州元邦房地产开发有限公司  
深圳市华阳国际建筑设计有限公司  
深圳市建筑设计研究总院  
中建国际（深圳）设计顾问有限公司  
合肥工业大学建筑设计研究院深圳分院  
西安建筑科技大学（深圳）建筑设计研究院  
哈尔滨工业大学建筑设计研究总院深圳分院  
深圳市华蓝设计有限公司  
深圳市维拓空间膜技术开发有限公司  
珠海市建筑设计院  
东莞市建筑设计院有限公司  
东莞市东城建筑规划设计院  
江门市江海规划建筑设计院  
江门市建工设计规划院  
开平腾达建筑设计院  
江门市市政工程设计所  
开平市建筑设计院  
开平市现代建筑设计研究院  
南海建筑设计院有限公司  
佛山建筑设计院  
茂名市燃气设计室  
茂名市勘察测绘处  
清远市勘察测绘院  
清远市建清建筑勘察设计室  
饶平县建筑设计室



# 鸣谢 Thankfulness

- 华南理工大学建筑设计研究院  
广东省建筑设计研究院  
广东省城乡规划设计研究院  
广东省轻纺建筑设计院  
广东省电子机械工业设计研究院  
广东省电信规划设计院  
广东省人防建筑研究设计院  
广东省石油化工专用设备公司  
广东工业大学建筑设计研究院  
广东省重工建筑设计院  
广东省工程勘察院  
广东华方工程设计有限公司  
广东省建工设计公司  
澳洲汤臣·邓肯建筑设计事务所  
广东新豪斯建筑设计有限公司  
广州市设计院  
广州中宇工程设计有限公司  
武汉钢铁设计研究院广州经济技术开发区分部  
广州市琳江建筑设计有限公司  
广州大学建筑设计研究院  
广东省城乡规划设计研究院中的工作室  
广东省建工设计公司  
澳洲汤臣·邓肯建筑设计事务所  
广州市番禺城市建筑设计院有限公司  
广州市番禺区建筑设计院  
广州港工程设计所  
广州市建筑置业公司建筑设计院  
广州市市头建筑设计所  
广州市房屋建筑设计所  
从化市建筑设计院  
深圳市华阳国际建筑设计有限公司  
中建国际（深圳）设计顾问有限公司  
合肥工业大学建筑设计研究院深圳分院  
深圳市华蓝设计有限公司  
深圳市中外建建筑设计有限公司  
深圳市大升高科技工程有限公司  
深圳市岩土工程公司
- 珠海市斗门建筑设计院  
珠海市建筑工程勘察设计院  
潮阳市建筑设计院  
中美建筑设计（汕头）有限公司  
汕头市升平建筑设计院  
汕头市水利水电勘测设计院  
汕头市公路勘察设计院  
南澳县建筑设计室  
澄海市城镇规划设计室  
韶关市测绘院  
南雄市建筑设计院  
曲江县建筑设计室  
河源市建筑设计院  
连平县建筑设计室  
五华县建筑设计院  
梅州宏图建筑设计有限公司  
兴宁市水利水电勘测设计院  
大浦县水利水电勘测设计室  
兴宁市建筑设计院  
梅州市城市测绘研究院  
梅县建筑设计室  
蕉岭县水利水电勘测设计室  
惠阳建筑设计院  
惠州市人防工程设计所  
惠州市园林建筑规划设计院  
惠州市市政工程勘测设计院  
惠东县建筑设计院  
汕尾市建筑设计研究院  
汕尾市水利水电建筑工程勘测设计室  
汕尾市红海湾建筑设计室  
海丰县建筑设计院  
陆丰市建筑设计室  
陆河县建筑设计室  
东莞市建筑设计院有限公司  
东莞市东城建筑规划设计院  
东莞市城建规划设计院  
东莞市樟木头威尔典建筑设计室

《广东建筑与设计》编委会十分感谢下列单位对此次编辑出版工作的大力支持!

- |                     |                 |
|---------------------|-----------------|
| 东莞市黄江宝苑建筑设计室        | 广东省粤西农垦设计室      |
| 东莞市鸿科建筑设计室          | 南海西部石油勘察设计公司    |
| 中山市规划设计院            | 广东省第八建筑集团公司设计院  |
| 中山市通信规划设计所          | 遂溪县水利水电勘测设计室    |
| 中山市中源给排水工程设计有限公司    | 茂名市规划设计研究院      |
| 江门市江海规划建筑设计院        | 茂名市电力设计室        |
| 江门市蓬江建筑设计研究院        | 茂名市建筑设计事务所      |
| 鹤山市创展建筑设计有限公司       | 电白县建筑设计室        |
| 江门市市政工程设计所          | 茂名市水利水电勘测设计院    |
| 江门市房产管理局建筑设计室       | 茂名市设计院          |
| 新会市建筑设计院            | 茂名市茂南区建筑设计室     |
| 新会市水利水电勘测设计室        | 四会市建筑规划设计院      |
| 广东江门地质工程勘察院         | 广东肇庆地质工程勘察院     |
| 江门市第一建筑工程公司设计室      | 肇庆市城市规划设计院      |
| 新会市会城勘测有限公司         | 肇庆市矿冶工业总公司钻探工程队 |
| 恩平市城市建筑设计院          | 肇庆市鼎湖区建筑设计室     |
| 佛山市园林工程设计室          | 广宁县建筑设计室        |
| 佛山市坚实地质勘察有限公司       | 怀集县建筑设计室        |
| 佛山市建鹏建筑设计有限公司       | 德庆县建筑设计室        |
| 南海电力设计室             | 云浮市建筑设计院        |
| 南海市松岗中天星新型材料厂       | 云浮市水利水电勘测设计室    |
| 顺德市勘测有限公司           | 罗定市建筑设计院        |
| 顺德顺港建筑设计有限公司        | 郁南县建筑设计室        |
| 顺德市乐从镇五环建筑设计有限公司    | 新兴县建筑设计室        |
| 阳春市建筑规划设计院          | 阳山县建筑勘察设计室      |
| 阳东县建筑设计室            | 清远市水利水电勘测设计室    |
| 阳江市城市规划设计院          | 连州市建筑勘察设计室      |
| 阳江市公路勘察设计事务所        | 清远市清新县建筑设计室     |
| 阳江市益鑫建筑设计有限公司       | 连山县建筑设计室        |
| 阳江电力设计室             | 潮州市城市规划勘测设计院    |
| 湛江市广信工程设计有限公司       | 潮安县建筑设计室        |
| 湛江粤西通信规划设计有限公司湛江分公司 | 潮州市房地产建筑设计室     |
| 湛江港务局设计研究室          | 湘潭市建筑设计院揭阳分院    |
| 湛江市建筑工程设计所          | 揭阳市建筑设计院        |
| 湛江市霞山区设计室           | 揭阳水利电力设计有限公司    |
| 廉江市建筑设计室            | 揭阳市勘测队          |
| 廉江市水利水电勘测设计室        | 揭西县建筑设计室        |

<b>领导题词</b> •	78 · 佛山市新华书店购书中心
<b>鸣谢</b> •	79 · 广东美术馆时代分馆
<b>专家论坛</b> •	80 · 深圳市文化中心
[余峻南] / 我的建筑观 · 12	81 · 深圳市中心区少年宫
[莫伯治] / 建筑创作的实践与思维 · 22	82 · 基督教深圳堂
[郭怡昌] / 工艺美术的宝库 · 28	83 · 深圳天主教堂
何镜堂 / 建筑创作与建筑师素养 · 32	84 · 深圳华夏艺术中心
陈之泉 / 论城市空间若干要素的对立统一 · 40	<b>• 体育建筑</b>
陈世民 / 前进 · 更新 · 实践 · 46	86 · 广东奥林匹克体育场
郭明卓 / 建筑当随时代 · 49	88 · 九运会奥林匹克体育中心
<b>博览建筑</b> •	89 · 北京国家游泳中心
西汉南越王墓博物馆 · 54	90 · 广州体育馆
虎门鸦片战争海战博物馆 · 56	92 · 黄埔体育场
广州艺术博物院 · 58	93 · 肇庆学院多功能体育馆
梁启超纪念馆 · 60	94 · 深圳龙岗国际自行车赛场
岭南画派纪念馆 · 62	95 · 珠海市体育中心
孙中山纪念馆 · 63	96 · 东莞长安体育馆
从化广裕祠修复保护工程设计 · 64	96 · 广东省惠州市体育馆
<b>文化、娱乐建筑</b> •	<b>• 酒店、宾馆建筑</b>
广东美术馆 · 66	98 · 北京广州大厦
广州海洋馆 · 68	100 · 黄河中心
红线女艺术中心 · 69	101 · 东莞银城大厦
广州购书中心 · 70	102 · 东莞大厦
广州歌剧院 · 72	103 · 星湖大厦
星海音乐厅 · 73	104 · 清新金叶温泉山庄
东莞西城楼文化中心 · 74	105 · 长隆酒店
华南理工大学文体活动中心 · 75	106 · 新中源大酒店
武汉琴台文化艺术中心 · 76	<b>• 学校建筑</b>
广东广播中心 · 77	108 · 福州大学逸夫科教馆

- |                       |                         |
|-----------------------|-------------------------|
| 华南理工大学逸夫人文馆 · 110     | 148 · 广州地铁1号线广州东站       |
| 华南理工大学31、32号教学楼 · 112 | 149 · 海口火车站             |
| 武汉大学文科区 · 114         | 150 · 阳江汽车客运站客运大楼       |
| 浙江大学紫金港校区东教学组团 · 116  | 151 · 东山口地铁车站           |
| 中国矿业大学南湖校区 · 118      | 152 · 南昌市昌南客运站          |
| 华南理工大学交通大楼 · 120      | 152 · 广州海珠客运站           |
| 武汉水利电力大学 · 121        | <b>• 会展建筑</b>           |
| 东莞理工学院实验楼 · 122       | 154 · 广州国际会议展览中心        |
| 华南理工大学逸夫科学馆 · 124     | 155 · 中国国际航空航天博览会新闻中心   |
| 东莞市蛤地小学 · 125         | 156 · 番禺商贸展览中心          |
| 华南师范大学南海学院 · 126      | 158 · 天河城广场             |
| 中央音乐学院教学楼 · 128       | 160 · 海口市人大会堂           |
| 河海大学江宁校区核心教学区 · 129   | 161 · 佛山陶瓷城             |
| 北京大学理工教学楼群 · 130      | 162 · 城市休闲购物广场          |
| 广东工业实训中心 · 131        | 163 · 人民大会堂福建厅、台湾厅、新闻中心 |
| 华南师范大学美术楼 · 132       | 164 · 深圳市市民中心           |
| 华南培训中心 · 134          | 164 · 深圳高交会展览中心         |
| 华南师范大学图书馆 · 135       | <b>• 办公建筑</b>           |
| 南海区实验中学 · 136         | 166 · 大都会广场及中国市长大厦      |
| 南海东软信息技术学院 · 137      | 168 · 惠州行政中心办公楼         |
| 北京理工大学珠海校区 · 138      | 169 · 佛山电力生产调度大楼        |
| 华南新城华师附中 · 139        | 170 · 中联通广州通讯枢纽         |
| 东逸花园幼儿园 · 139         | 171 · 东方鑫源大厦            |
| 番禺禺山高级中学 · 139        | 172 · 汕头市委办公楼           |
| 广州市第二中学 · 140         | 173 · 广州东风路粤海大厦         |
| <b>交通建筑 •</b>         | 174 · 广州东峻广场            |
| 珠海机场旅客航站楼、航管楼 · 142   | 175 · 广州国际贸易中心大厦        |
| 广州东站铁路新客运站 · 144      | 176 · 佛山百花广场            |
| 广州新白云国际机场 · 146       | 177 · 海口石化大厦            |

广新大厦 · 178	208 · 广州大学城综合信息枢纽楼方案一
深圳市中心区五洲广场及标志性建筑 · 179	209 · 广州大学城综合信息枢纽楼方案二
健力宝大厦 · 180	210 · 广州大学城综合信息枢纽楼中标实施方案
羊城晚报印务中心 · 182	211 · 佛山信息大厦设计竞标方案
中山市中国银行大厦 · 184	212 · 广州移动通信琶洲枢纽楼方案
广州大厦 · 185	213 · 南宁移动通信中心
汕头市中级人民法院审判楼 · 186	214 · 东莞华茂商务大厦
天河商旅大厦 · 188	<b>● 园林住宅建筑</b>
新创举大厦 · 190	216 · 粤晖园
中国农村民情咨询中心 · 191	220 · 雕塑公园
广州海欣阁 · 192	222 · 广州碑林
天河维多利广场 · 193	223 · 云台花园
中国联通广州综合通讯枢纽楼 · 194	224 · 健力宝山庄
大连越秀大厦 · 194	225 · 广州珠江新城南国花园居住小区
天河南住4区服务楼 · 195	226 · 佛山丽日豪庭
城建大厦 · 195	227 · 天安鸿基花园
广东全球通大厦 · 196	228 · 天誉花园
深圳江苏大厦 · 197	229 · 广州市建设五马路商务公寓
广州中旅商业城 · 198	229 · 广州市侨林苑三期住宅楼
亿安广场 · 199	230 · 南海雅居乐数码城五区
佛山时代广场 · 200	231 · 常州奥林匹克花园、深圳湖景花园
深圳中信城市广场 · 201	232 · 岭南花园
深圳地王商业大厦 · 202	233 · 可逸名庭
深圳招商银行大厦 · 203	234 · 金田广场
邮电信息枢纽中心 · 204	234 · 星汇园
<b>通信建筑 ●</b>	235 · 天晖阁
清远移动通信枢纽楼 · 206	235 · 骏汇大厦
天河电信大厦 · 207	236 · 汉苑

- 金碧华府 · 237
- 南沙滨海花园 · 238
- 三亚珠江南田温泉度假区 · 238
- 体育花园 · 239
- 时代玫瑰园一期 · 240
- 东山雅筑 · 241
- 山水庭苑会所及A座住宅 · 242
- 南国奥林匹克花园雅典组团 · 243
- 御龙庭 · 244
- 富力半岛花园 · 245
- 富力天朗明居 · 246
- 富力碧涛湾 · 247
- 富力广场 · 248
- 富力阳光美居 · 249
- 荔港南湾花园(5期) · 250
- 荔港南湾花园(6期) · 251
- 景盛山庄 · 252
- 东方凤雅台 · 253
- 深圳曦龙山庄 · 254
- 万科温馨家园 · 255
- 澳门新竹苑 · 256
- 医院建筑** ·
- 斯里兰卡首都儿童医院住院部 · 258
- 中山大学肿瘤防治中心医疗科研楼 · 259
- 佛山中医院住院楼 · 262
- 普宁市人民医院 · 263
- 广州中医药大学第一附属医院住院楼 · 264
- 广东省中医院二沙岛分院 · 265
- 266 · 江门市华侨中医院
- 其它建筑**
- 268 · 广州殡仪馆
- 270 · 广州气象雷达站
- 规划设计**
- 272 · 江南大学新校区总体规划
- 274 · 重庆大学西区规划
- 275 · 九江八里湖南组团规划
- 276 · 广东省城镇体系规划
- 277 · 广州大学城规划
- 278 · 肇庆市城市总体规划
- 279 · 怀集县城区总体规划
- 280 · 四会市城市总体规划
- 281 · 从化县县域规划
- 282 · 清远市概念规划、总体规划、近期建设规划
- 283 · 佛山市新材料产业基地总体规划
- 284 · 江西尼众佛学院大金山寺规划
- 285 · 广东海上丝绸之路博物馆规划设计
- 286 · 广州市远景路商业街规划
- 287 · 广州市金花苑二期规划设计
- 288 · 廉江金都名园规划设计
- 290 · 德升·雍翠康城(一期)景观设计
- 291 · 广州市壅桦园、东莞市利澳花园居住小区
- 292 · 南沙滨海花园规划
- 292 · 熊猫碧富新城规划
- 293 · 广东环境保护职业技术学校
- 编后记**
- 294 · 千呼万唤始出来 / 赵亮



She Junnan 余峻南

1915—1998

广东潮阳人

- 1915 生于越南
- 1936 毕业于上海南洋中学
- 1937—1939 肄业于上海交通大学
- 1941 毕业于交通大学唐山工学院
- 1941—1946 湖南衡阳执业建筑师
- 1944—1946 唐山工学院讲师
- 1946—1948 广州执业建筑师
- 1948—1951 香港林炳贤余峻南建筑师事务所
- 1951 广州市卫生局建设委员会建筑师
- 1952 广州市设计公司经理兼技术领导
- 1961 广州市设计院副院长兼总建筑师
- 1979 中国大百科全书编委
- 1980 中国建筑学会第五届理事会副理事长
- 1983 广州市科协副主任  
深圳市建筑顾问委员会副主任
- 1984 中国建筑学会咨询工作委员会副主任委员
- 1985 西南交通大学兼职教授
- 1986 全国五一劳动模范
- 1986 广州市设计院名誉院长
- 1989 第一批中国工程设计大师
- 1991 华南理工大学兼职教授  
广州建筑师学会名誉会长
- 1995 余峻南建筑设计事务所(甲级事务所)法人
- 1997 中国工程院院士

### 主要设计作品

- 白天鹅宾馆
- 东方宾馆新楼及规划
- 流花宾馆第一期工程
- 越秀宾馆
- 汕头国际金融中心金海湾大酒店与中国银行

- 汕头市人民政府大厦
- 海口宾馆
- 中山温泉宾馆
- 福州温泉宾馆
- 福建泉州华侨大厦
- 广州黄婆洞度假村
- 广州友谊剧院
- 广州少年宫
- 深圳博物馆
- 广东台山文化艺术馆
- 湛江海员俱乐部
- 广州中山纪念堂贵宾休息室
- 仲凯农业技术学院英东实验楼
- 中山大学岭南(大学)学院教学楼
- 中山大学英东体育馆
- 广州沙面英东网球场
- 广州市第一人民医院和英东门诊中心
- 广州市设计院办公楼
- 岭头疗养院
- 沙箕窝度假村
- 中山大学岭南行政中心(伍沾德堂)设计方案
- 广州海珠广场商业大厦方案
- 江西赣州商贸广场设计方案
- 汕头市经纬广场规划设计方案
- 汕头市经纬工业城规划设计方案

### 海外项目

- 加蓬卫生中心
- 中国驻联邦德国大使馆
- 中国驻瑞士大使馆扩建工程
- 中国驻挪威大使馆
- 中国驻希腊大使馆方案
- 中国驻塞浦路斯大使馆
- 中国驻科威特大使馆设计方案
- 中国驻泰国大使馆
- 中国驻日本福冈领事馆
- 中国驻澳大利亚大使馆
- 澳大利亚布里斯班中国城

### 解放前作品

- 衡阳市民医院设计竞赛首奖
- 广东省参议会大厦设计竞赛首奖
- 香港女青年会大厦设计评比首选
- 香港中华基督教公理堂设计评比首选
- 广州柔济医院新楼设计评比首选
- 广州群庆幼儿园
- 广州及香港住宅多栋

# 我的建筑观

## —— 建筑是为“人”而不是为“物”

余峻南

建筑是为“人”而不是为“物”——我的这一观点在拙文中曾多次阐述过。这本《选集》迟迟不敢问世，反复思考并向吴良镛道长请教，拙作可否出版，对学建筑的年轻一代会误人子弟否？三思而后行，试把重点放在多年来拙作方案的分析，阐述创作的全过程和思维方法，望对初学建筑者有点用处，岂敢“班门弄斧”？亦含有为“人”不为“物”之意。本《选集》尽量用钢笔画来表达创作构思和对景物速写之意图，手稿虽拙劣，但其朴素及真实性可能不逊色于以艺术摄影为主的建筑画集。建筑师动笔时，也应想一想，是为谁而设计。要为祖国建设献出自己的最好作品，还要以其作品及哲理对其所处年代的设计思想起到积极性影响。

### 饮水思源，毋忘掘井人

我的大学导师林炳贤（P. Y. LAMB）教授，当现代建筑运动正在欧洲蓬勃发展时，他受业于美国，受ARIBA称号于英国。他带我进入现代主义建筑世界中去，为我奠下牢固的基础。我的初中同班挚友邹劲旅（KING LIU WU）教授，他是现代主义建筑先驱者格罗庇乌斯的高足，番禺余荫山房是他的故居，从小深受中国文化哲学的陶冶。他精通中国文学，从中国优秀的文化基础去探索现代主义建筑的基素，把古今中外精华溶为一体。我受他的影响而成为创作哲理共识的莫逆之交，促膝夜谈，获益匪浅。前辈建筑大师梁思成、赵深、杨廷宝、陈

植、林克明等老师的现代主义建筑巨作，给求学时代的我留下深刻印象，引起我对建筑师的尊崇。我童年就学于岭南大学附小、附中。这里环境幽美，是岭南艺术的发源地。其附近的基立村，是岭南派大画师聚居之地，音乐大师冼星海、著名西洋画家司徒乔与岭南大学康乐园均有密切的关系，康乐校园的艺术气氛十分浓郁。我虽无艺术细胞，但在此环境陶冶之下，栽培我喜爱美术的个性，养成怀旧尊师爱友情感。广州市设计院是我的家，当而立之年，我放弃丰厚的待遇，回来参加祖国建设工作，45年来我从来未离开这个家半步。它确是我的 Sweet-home，我的作品都凝聚着集体的智慧和汗水，我的荣誉全属于集体，我的作用只像大海中的一滴水。我谨以弟兄的情感向院领导及全体甘苦共济的战友，致以诚挚的敬礼，我多谢各位道长与师姐的大力支持，我的拙作才能问世。

### 建筑是对人的研究

建筑是一种社会艺术，具有人性精神，满足人们日常生活的需要；建筑是为“人”，“人”是万物的尺度，建筑设计必须以“人”为核心来思考一切事物；建筑的几何三度空间，必须与人结合为一体而为第四度空间，再与人有关的环境、生物和声光等建筑物理等联系，组成物质的第五度空间。这些实物反映到人们的大脑，每人有自己的感受，这是想象中第六度空间的意念。路易斯·康说：“当



你设计一座建筑时，你就创造一个生命。”英国前首相丘吉尔说：“起初人塑造建筑，后来建筑塑造人。”他们的观点与第六度空间的意念，都含有建筑具有生命、不仅是物质的实体、且具有人性的含义。它可以向世人阐述作者的哲理、文化、素质——此三者同出于一个大脑，互相联系构成一个整体的网络。看建筑师的作品。可以理解其品德和创作的出发点。古罗马维特鲁威说：“哲学可使建筑师气宇宏阔，使其成为不骄不傲而颇温文有礼、昭有信用、淡泊无欲的人”，又说：“没有信用和廉洁确实不可能出任何作品的。”他强调建筑师品质的重要性，它与作品有密切的关系。在市场经济的今天，建筑师应珍惜职业道德和信誉，千万不要做以“我”为中心的利己主义者。凡事应多想他人，己所不欲，勿施于人，禅学劝人进入“无我”的境界，认为宇宙无我的存在，私心杂念将随佛香而逝去，乐于助人而不为得酬报，但饮水要思源。过河抽板打人，缺德之事也，会自受其苦，获得眼前之小利而毁灭一生的声誉，令人心疼而惋惜。

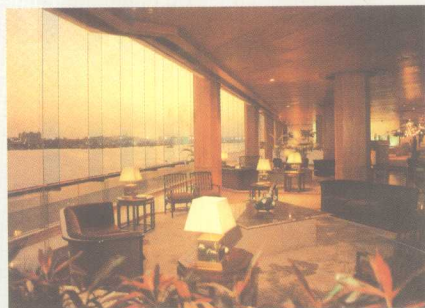
建筑师之间的团结、友好是做人的高贵品质，应互相学习，互相支持，共同提高，为繁荣建筑事业作出贡献。

建筑师必须了解人对建筑美学的感受，不能离开人的心理状态去谈建筑构图和空间艺术；不能离开人的哲理去研究社会问题。建筑是对人的研究，建筑师首先应研究自己，自己时时都在量变之中，要三省吾身，看看自己朝哪方面变。不能丢掉“宁可得，不可无德”的高贵品质，才能创作为“人”的作品。

### 建筑是组织空间的艺术

组织空间是建筑设计的极重要的一环。空间是建筑的灵魂。建筑的价值立于建筑物与其内部空间

的物质中。不同的建筑空间令人产生不同的情感，建筑师要掌握组织空间的艺术，使人在他设计的建筑空间中



徘徊，乐而忘归。从一个空间闲庭信步到另外不同的空间，将其路线组织起来成为有秩序有韵律的移动空间，由一个艺术空间移动到功能空间，应配以不同的音乐和光度，创作不同的情调。例如白天鹅宾馆的大堂，客人在前台办好入住手续后，漫步走到中庭，在这段艺术距离，灯光微弱，乐音柔和，为人创造哲学艺术空间的环境。从中庭至电梯间的功能距离，照明要加强，快调的乐声，让人加快步伐到其居室。

由封闭空间而到开敞空间之间，最好安排一个过度空间，给人有变化而渐进的感觉。对流畅的大空间可运用“分而不割”的手法。白天鹅宾馆二层的设计用此手法，把一个流畅大空间划分为几个各有不同功能、不同格调的局部空间。大空间与小空间、艺术空间与功能空间、静态空间与动态空间等等的处理手法亦不同。悉尼歌剧院是公用建筑，运用壳体大空间，是天才之作。有些功能复杂和精确性如住人的机器而经济性强的小空间，不宜用大空间的体型，一则缺少人性尺度，二则经济效益不佳，要注意赚钱与不赚钱空间的问题。

建筑师应了解每个人对空间的感受不同而产生不同的心情。不只对静态空间的掌握，更重要是对动态空间的运用。人是动态的动物，人爱动态。汕头金海湾大酒店中圆形的罗马广场，中央置转动的金色天文仪，下为喷泉，泉声与旋转球体把静态空