



阿狸·梦之城堡

hans * 著

图书在版编目(CIP)数据

阿狸·梦之城堡：精装特别限定本 / 徐瀚著. —北京：文化艺术出版社.
2010.6

ISBN 978-7-5039-4555-7

I. ①阿… II. ①徐… III. ①漫画—作品集—中国—
现代 IV. ①J228.2

中国版本图书馆 CIP 数据核字 (2010) 第 080231 号

阿狸·梦之城堡：精装特别限定本

著者 徐瀚

责任编辑：胡 晋 | 策划监制：苏 静
特约编辑：范筱薇 | 特约翻译：杜雪莹
装帧设计：Typo_design

出版发行：文化艺术出版社

地 址：北京市东城区东四八条 52 号 100700

网 址：www.whyscbs.com

电子邮箱：whysbooks@263.net

电 话：(010)64813345 64813346

(010)64813384 64813385

印 刷 者：北京卡乐富印刷有限公司

经 销 者：新华书店

幅面尺寸：880 × 1230 毫米 1/24

字 数：100 千字

印 张：8.5

出版时间：2010 年 7 月第 1 版

印刷时间：2010 年 7 月第 1 次印刷

ISBN 978-7-5039-4555-7

定 价：79.80 元

版权所有，盗版必究。印装错误，随时调换。

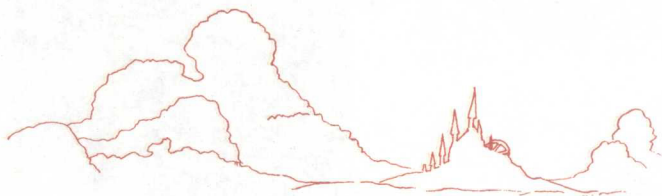
文治

06-01-02

www.wenzhibooks.com

wenzhi is an independently-operated brand funded
by Xiron Books Publishing Company

Dream, as if you never waken up



阿狸·梦之城堡

hans * 著

文化艺术出版社
Culture and Art Publishing House



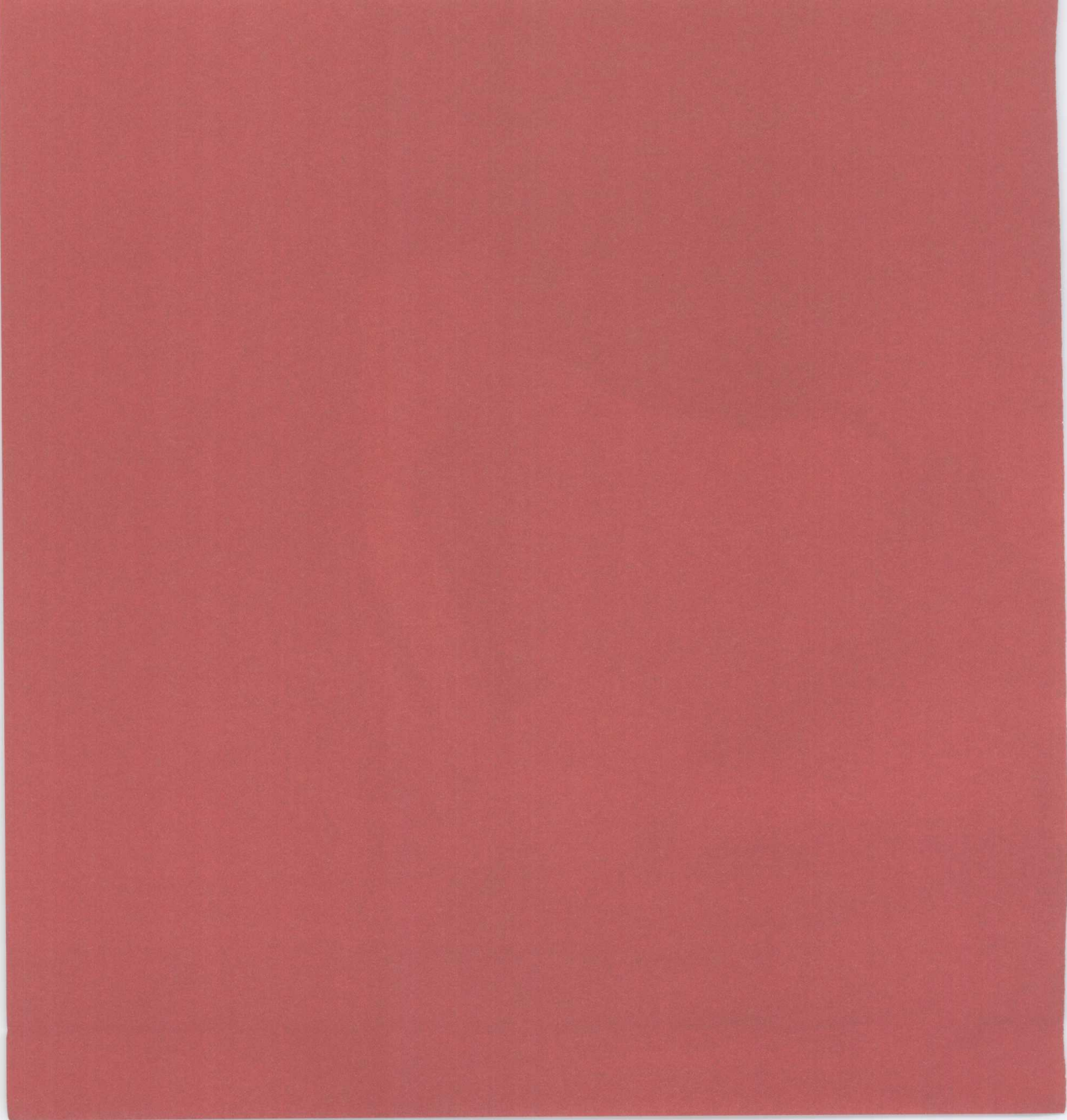


我相信，每个人的心里，都有
属于他们的童话。而在我心底，
阿狸一直是真实的存在。

徐瀚

*I believe, everyone has their own
fairytale, but in my heart, Ali is
always the real one.*

Hans







传说 · Legend

在大法师 Deep GS 的著作《梦境影歌》中曾提到，“梦之城堡”座落在失落的大陆 Derland 的东海岸，靠近贝思加山脉，据说月之神“Arain”把她的祈祷赋予这片大地，让一切变得安详宁静，而每当夜晚上弦月的时候，天空就会响起静静的夜曲……几个世纪以来，这个传说一直存在于人间。战争纷扰，无数国王和巫师渴望找到“梦之城堡”，却未曾发现丝毫痕迹。

阿狸通过月之神“Arain”的指引来到了“梦之城堡”，发现了城中有一块巨大的水晶，夜晚时，便会发出轻微而温暖的光，笼罩城堡，巨大的图书馆随之开启，黑色的藤蔓书架上收藏着几个世纪的童话，于是在黄昏阿狸开始了他的旅程……

In Deep GS's "Dream Cantus", "Dream Castle" was located in the east coast of lost continent—Dertand, near the Besca Mountain. It was said that the queen of night Arain used to pray for Dream Island to make it peaceful and serene. Every time when first quarter moon comes, it rings Arain's nocturne.

Over centuries, the legend of this Island was told through generations. During the ceaseless war, countless kings and heroes were desperate for the "Island of Dream", but they never found it.

Ali arrives in dream castle through Arain's guide, and find a huge crystal stands in the centre of city. Everytime when night comes, it will shine lightly. It's a warm light shouding the castle. The huge library will be open, where centuries of faingtale and legends have been kept in the blank vine bookshelf. Then Ali beging his journey at dusk.



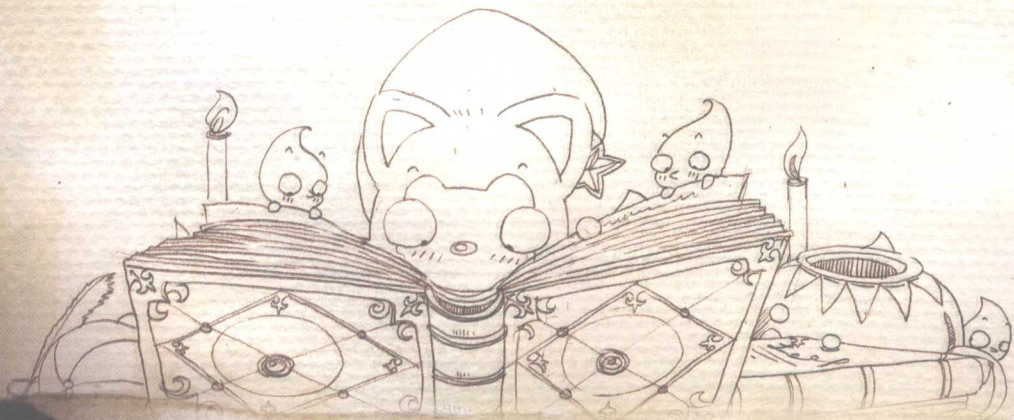
魔法书柜 | Contents

13 / 影子 Shadow

37 / 妈妈 Mother

61 / 灯 Light

69 / 朋友 Friend



91 / 据说 It's said that...

97 / 白色花开 White flower blooms

113 / 如果爱 Perhaps Love

118 / 学会 Learning

125 / 时光 Time

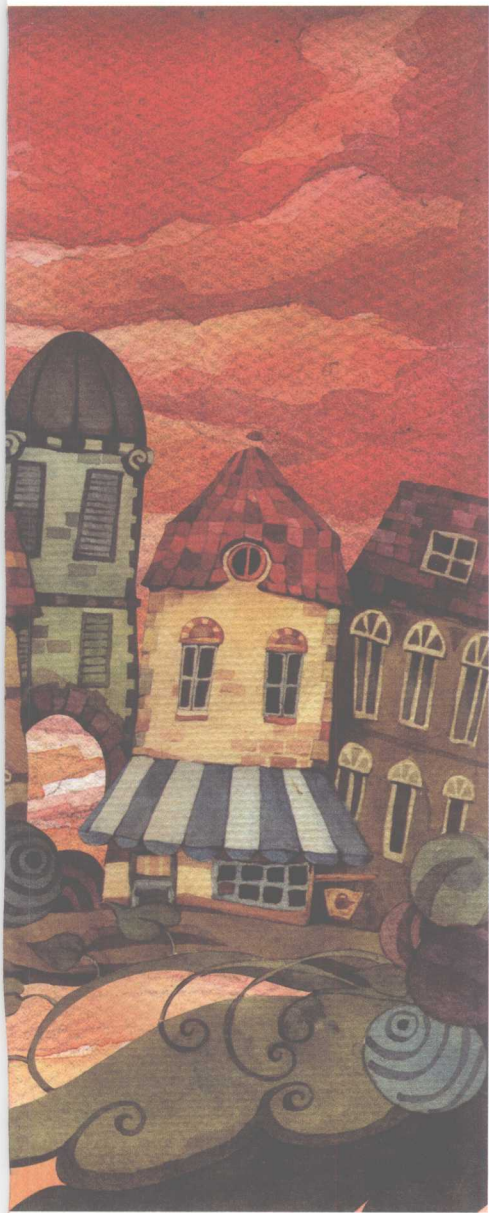
155 / 种子 Ali and seeds

161 / 我相信 I Believe

189 / 呓语 Dream Words





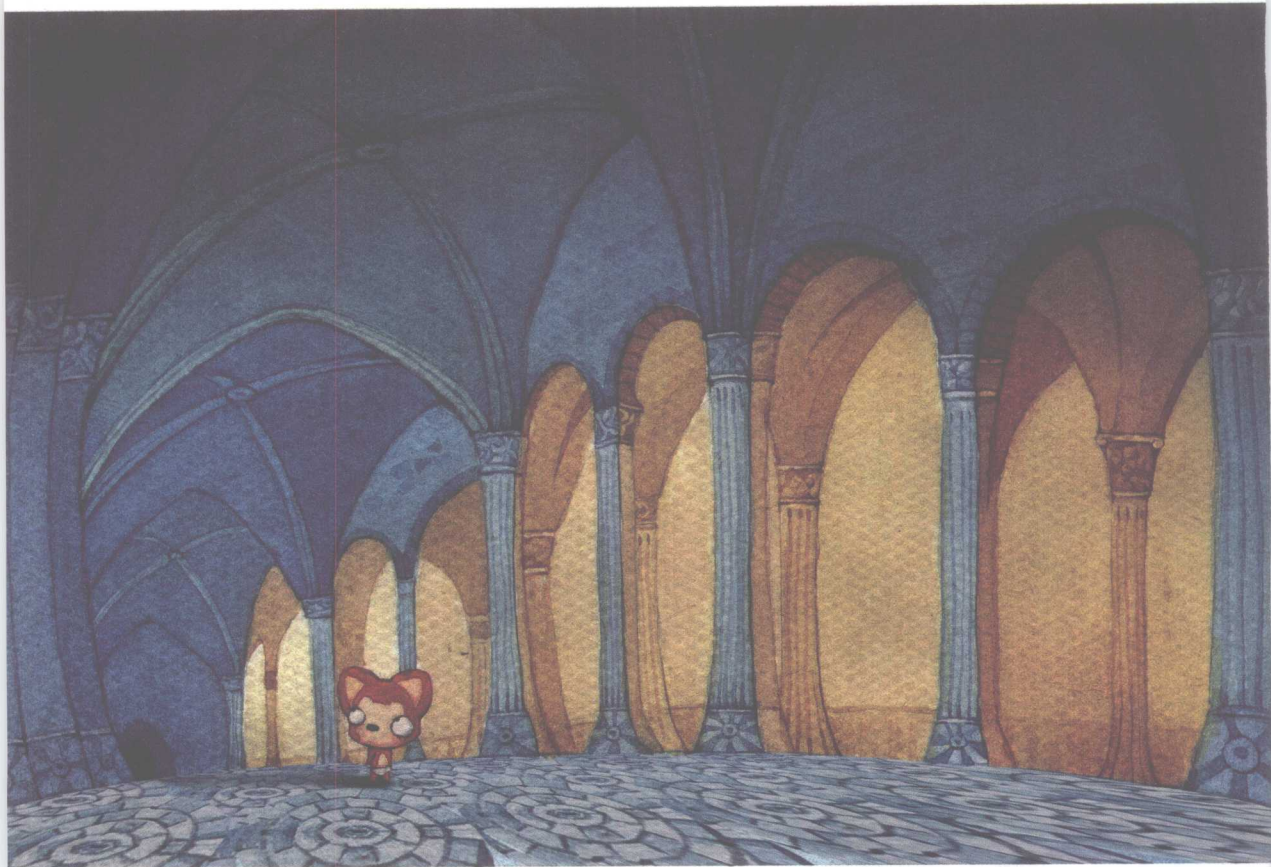


影子 | The Shadow

诸神的黄昏，整个天空都是玫瑰红色的，好像小王子的花。
傍晚六点过十五分，阿狸走进了梦之城堡。

Gods'dusk comes, the whole sky becomes rosy,
resembling the prince kin's flower.

At 6:15pm, Ali walks into the dream castle.



城堡里藏着寂寞，寂寞在唱歌。
旋律很熟悉，歌词很模糊。

Loneliness, hiding in the castle,
is singing with familiar melody and indistinct lyrics.



噢，寂寞的尽头……

Eh, at the end of the loneliness...