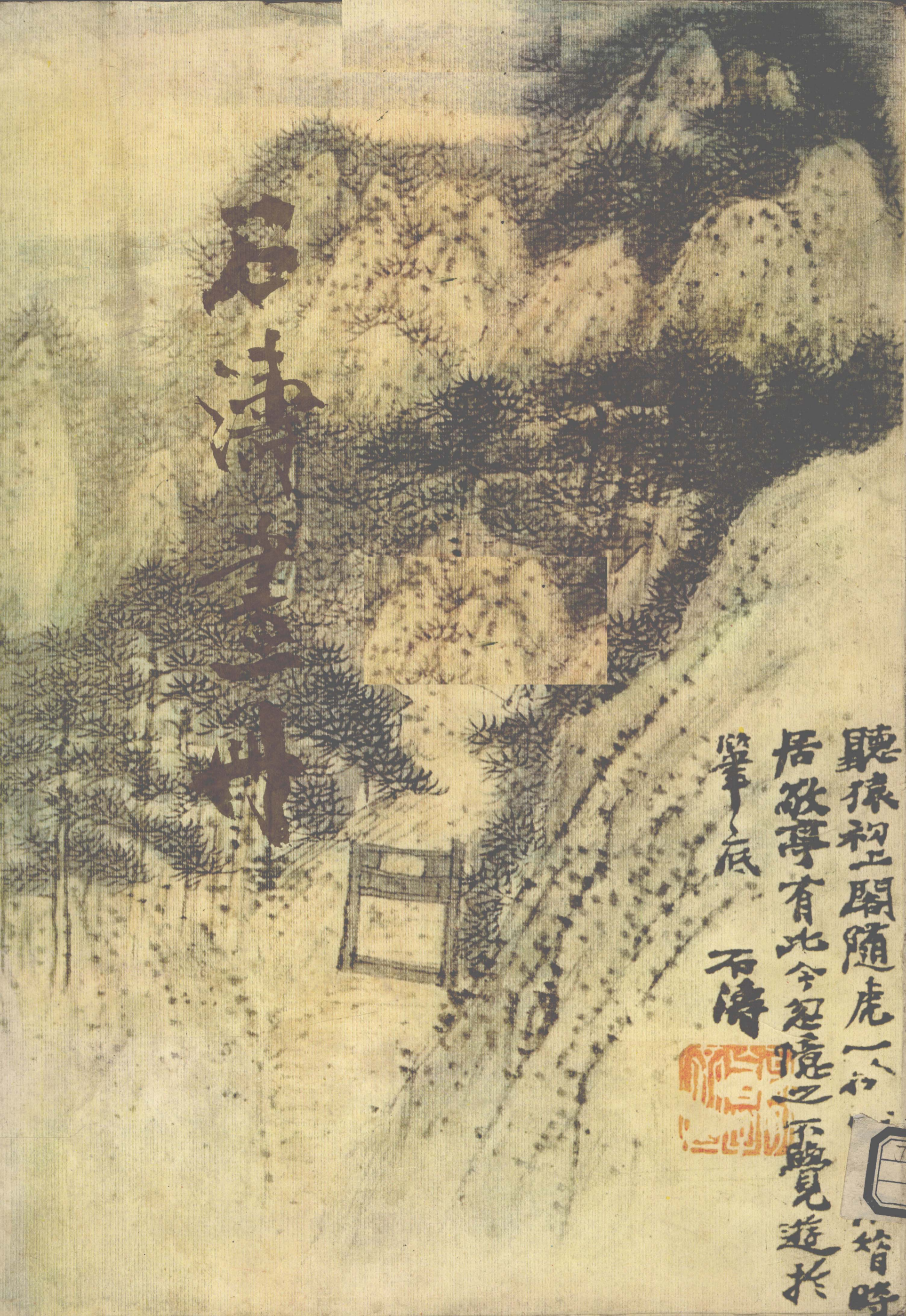


石清遠州

聽猿初上關隨虎一
居敬亭有此今忽憶之不覺見遊於
筆底 石清



石涛畫冊
柳如是



责任编辑 陈希仲

石涛画册

四川美术出版社 出版 (成都盐道街三号)
四川省新华书店发行 成都地图出版社印刷厂印刷

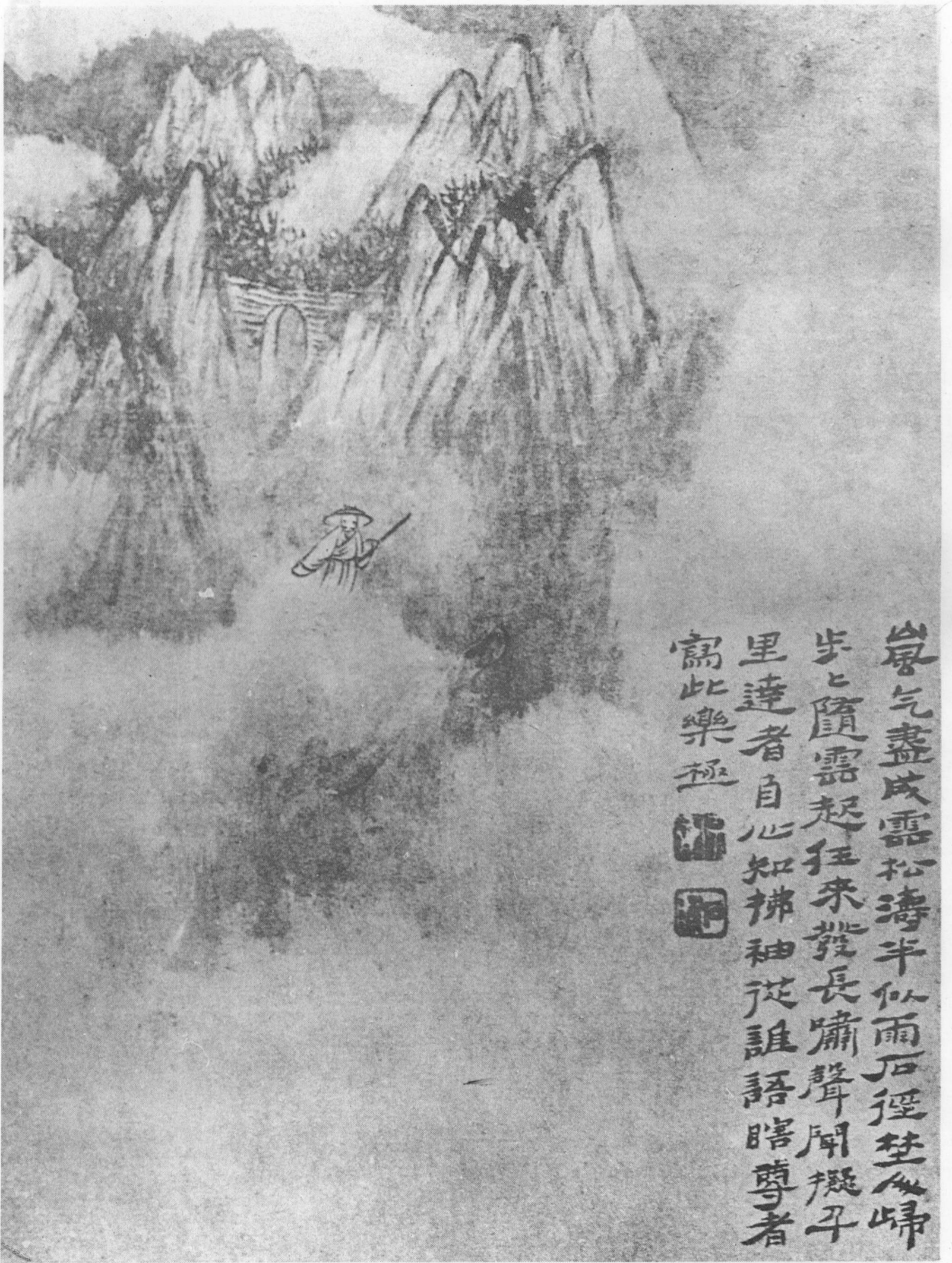
开本 787 × 1092 毫米 1/8 印张 7 插页 4
1987 年 5 月第一版 1987 年 5 月第一次印刷
印数: 1—3770 册

ISBN 7-5410-0071-X/J 71

统一书号: 8373·378 定价: 7.00 元



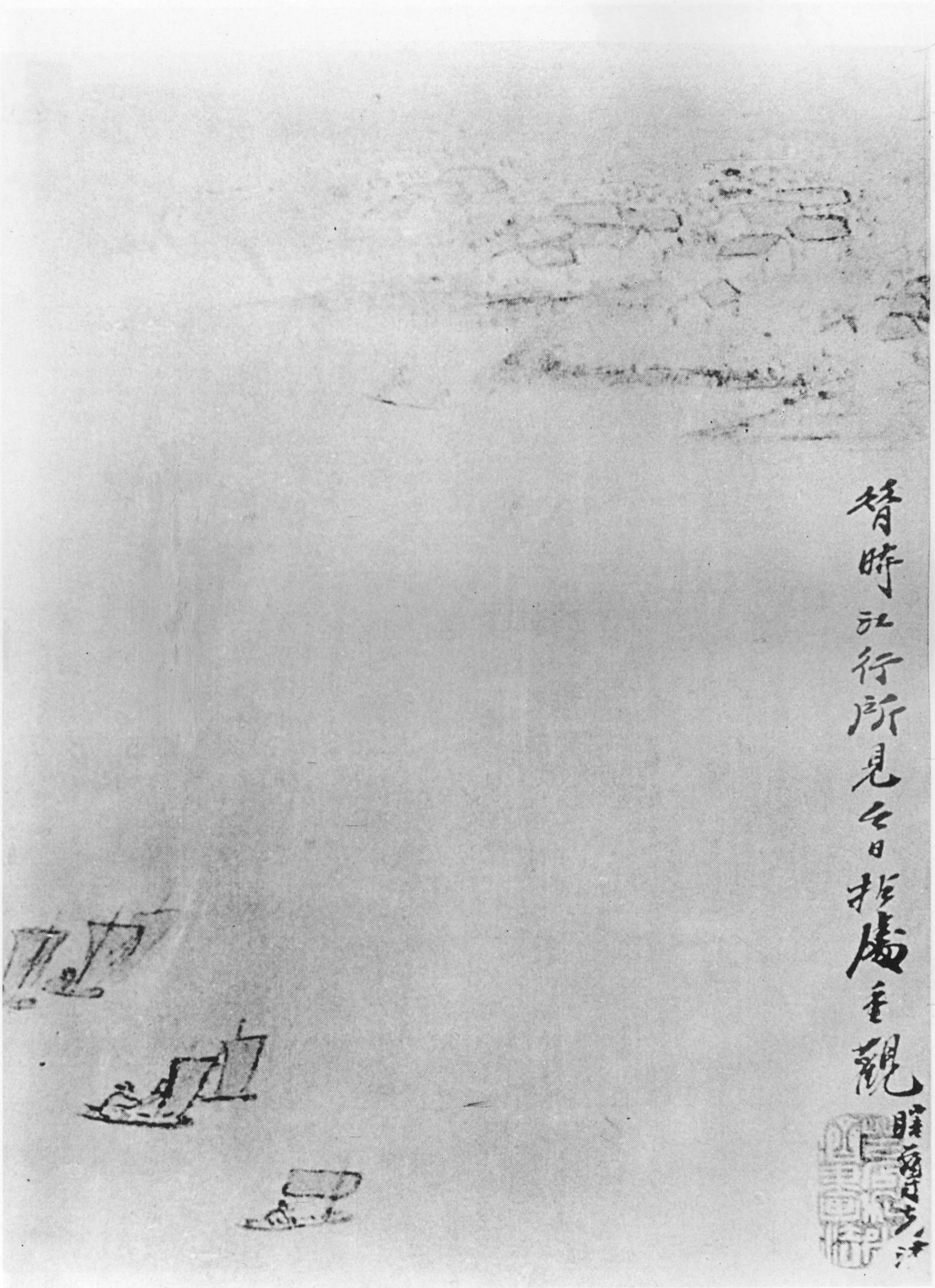


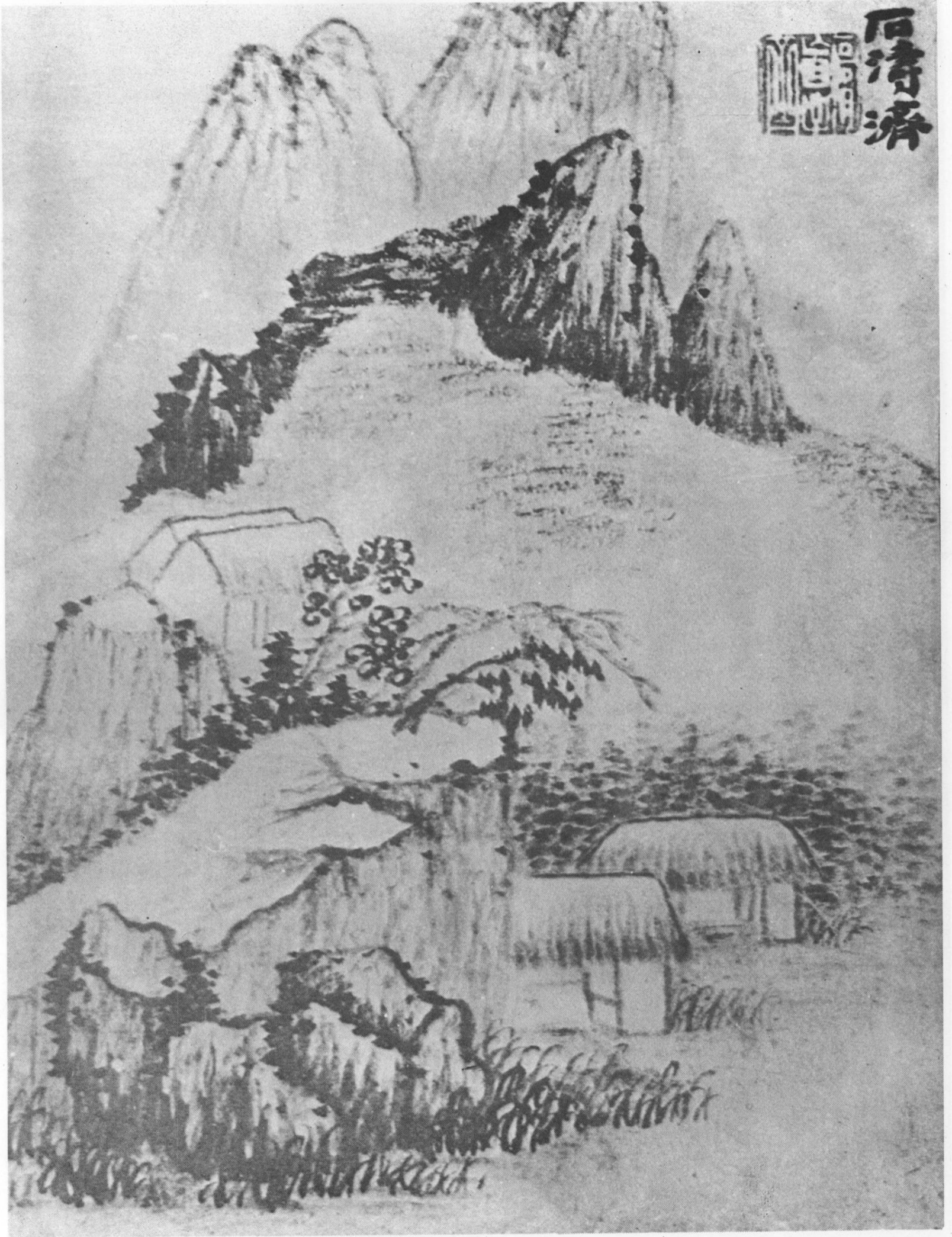


峯气盡成霏松濤半似雨石徑楚人歸
步上隨雲起狂來發長嘯聲聞擬子
里達者自心知拂袖從誰語瞎尊者
寫此樂極



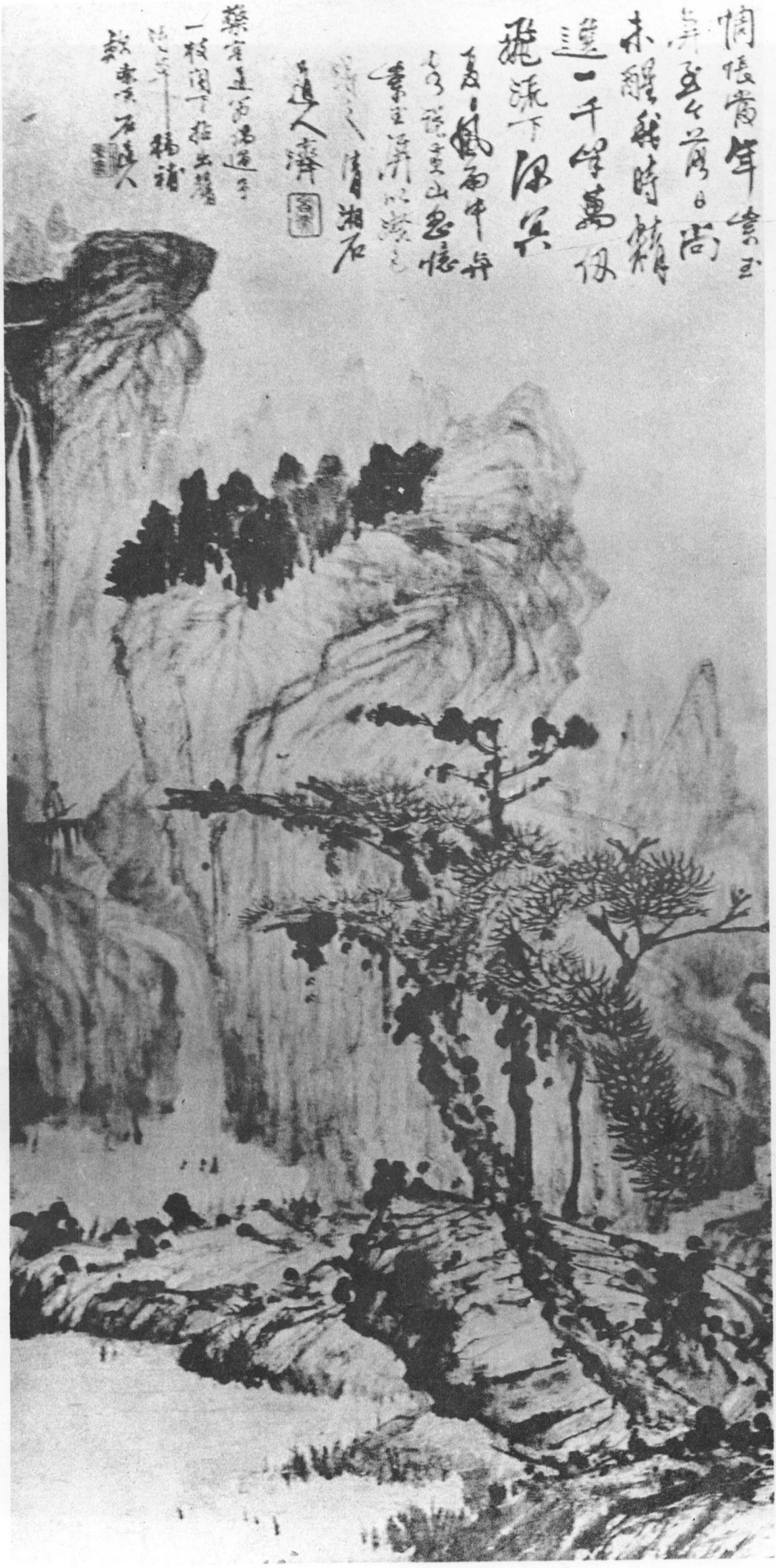
晴時江行所見今日於處重觀







八 黄山紫玉屏图



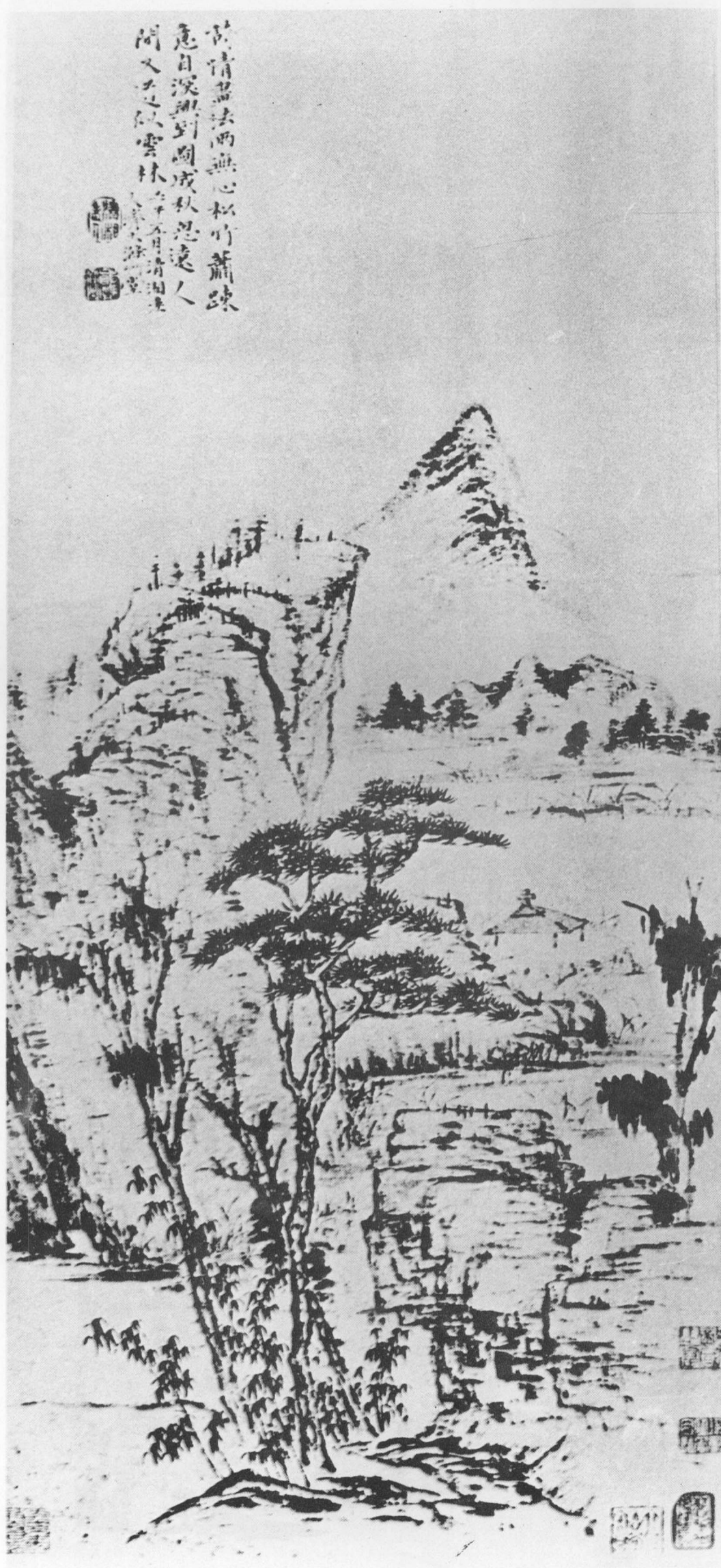


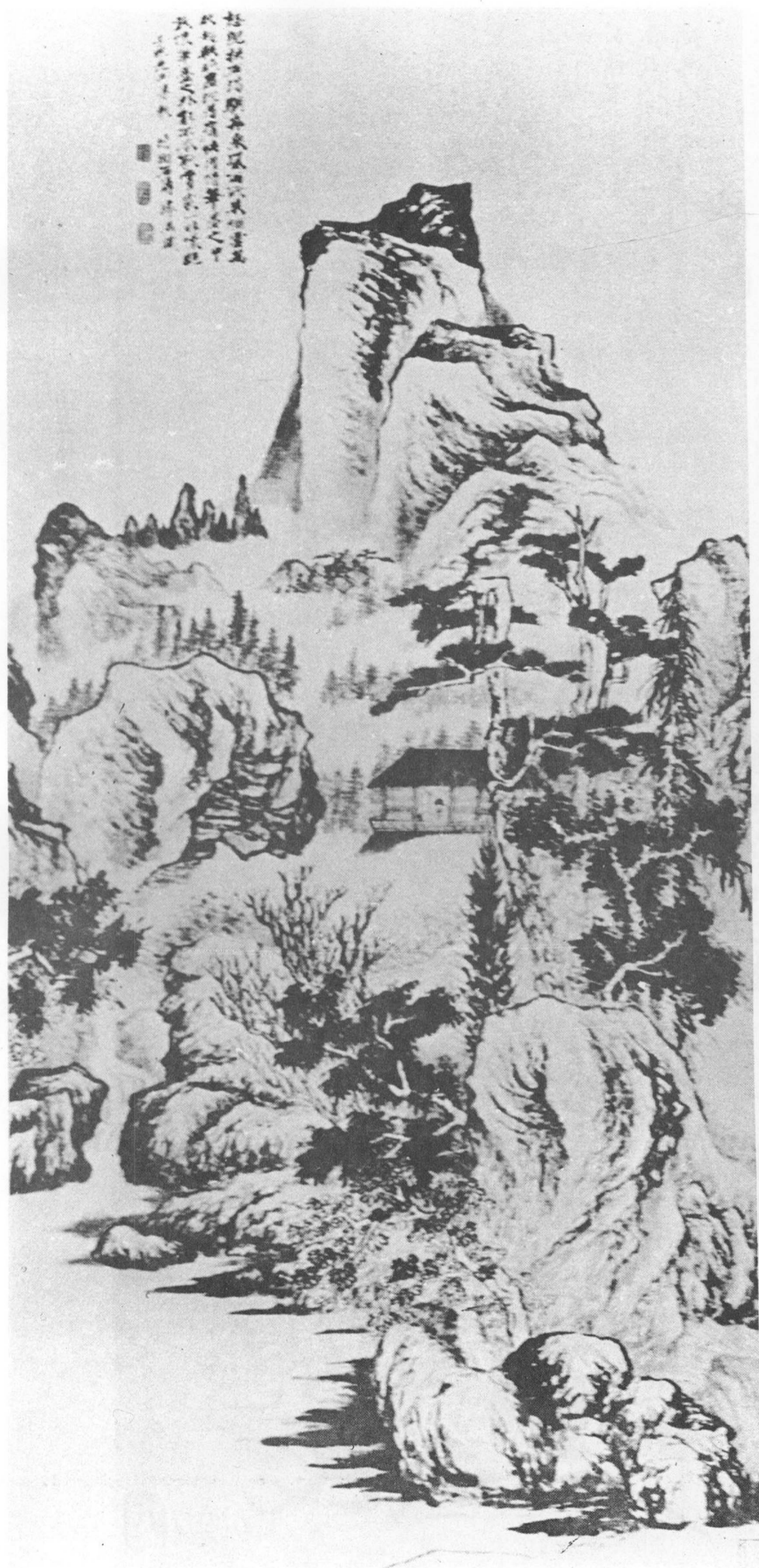
九 水色无际图



十 溪山钓艇图

十一 仿云林溪亭图





十二 长松老屋图



十三 细雨虬松图

