

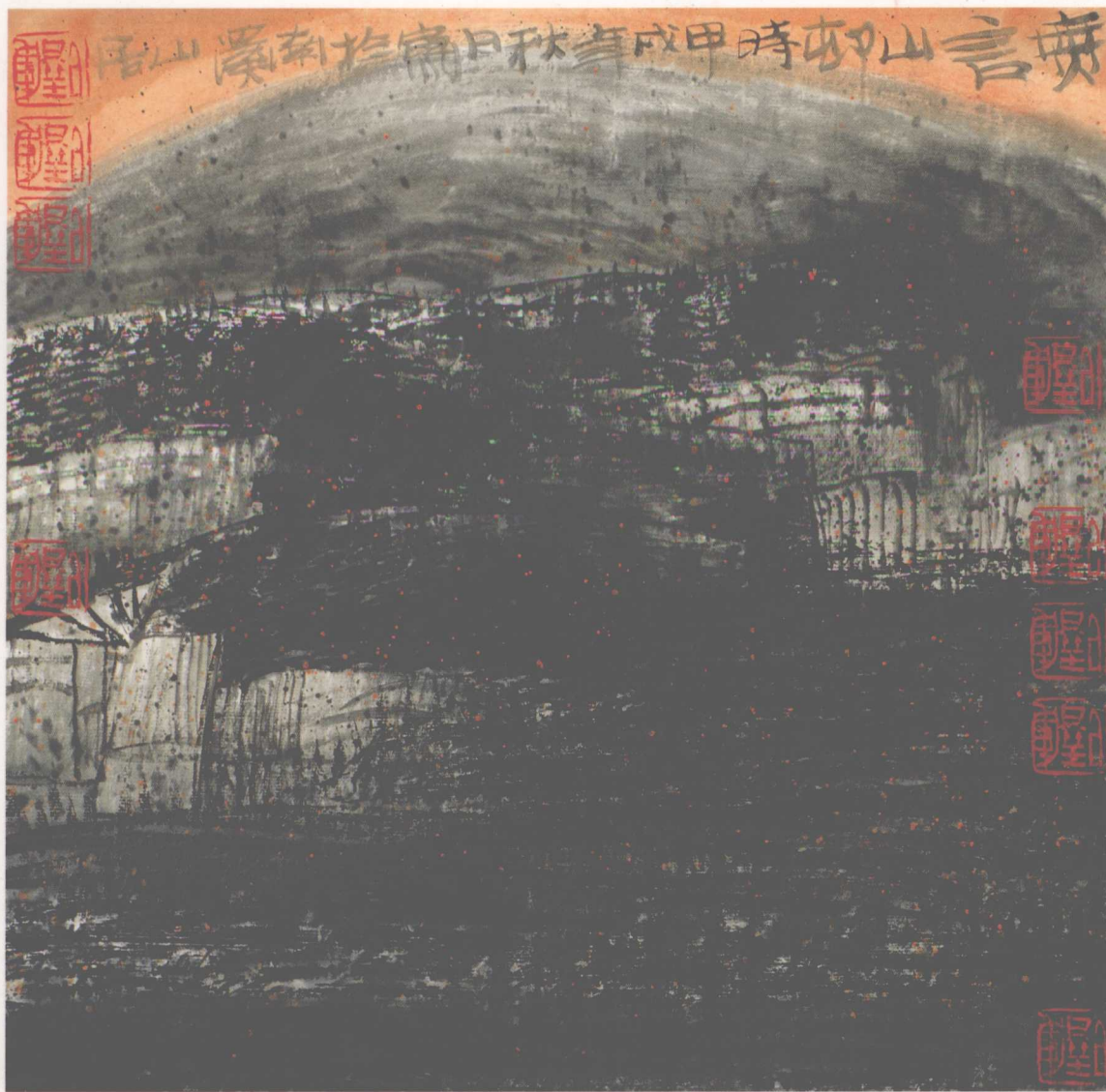


中国画二十家

白晓军

北京美术摄影出版社

主 编：王 鹤  
责任编辑：吕 晓  
于福庚  
执行编辑：郑 睿  
文字总监：王文鹏  
装帧设计：张长岭  
责任印制：赵 恒



《无言山村》(纸本) 1993年 28 × 28cm

#### 图书在版编目(CIP)数据

中国画二十家·第2辑 / 北京雅泰慧谷文化艺术发展有限公司编.  
北京:北京美术摄影出版社, 2004.3  
ISBN 7-80501-270-9  
I. 中… II. ①中… ②北… III. ①中国画—画家—人物研究  
②中国画—艺术评论 ③中国画—作品集—中国—现代 IV. J212.05  
中国版本图书馆 CIP 数据核字(2004)第 010078 号

#### 中国画二十家(第2辑)

出版 北京美术摄影出版社  
出品 北京雅泰慧谷文化艺术发展有限公司  
地址 中国·北京·北三环中路6号  
邮编 100011  
网址 <http://www.bph.com.cn>  
发行 北京出版社出版集团  
经销 新华书店  
监制 北京雅邦艺术中心  
制版 北京时尚兴裕制版有限公司  
印刷 北京利丰雅高长城印刷有限公司  
版次 2004年3月第1版第1次印刷  
开本 889 × 1194 1/12  
印张 40(两函20册)  
书号 ISBN 7-80501-270-9/J.259  
定价 520.00元(两函20册)

ISBN 7-80501-270-9



9 787805 012704 >

# BAIXIAOJUN

## 合而不同 各显其能

——序《中国画二十家》

邵大箴

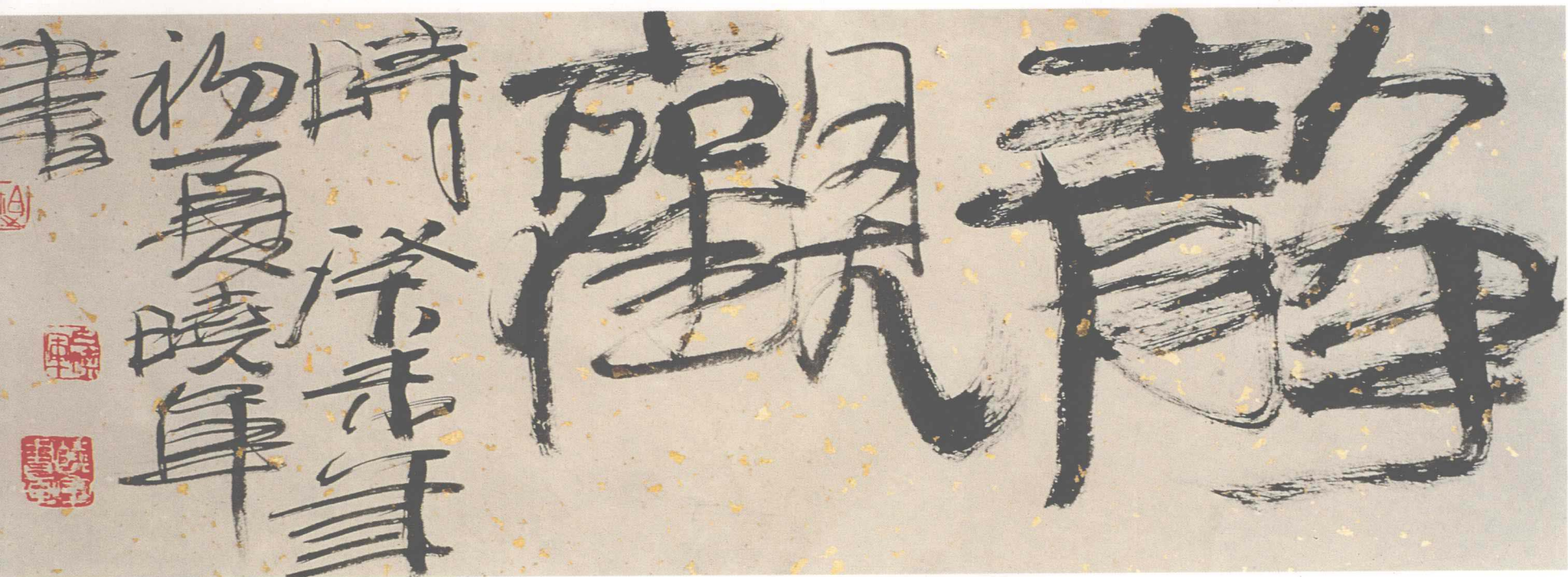
在众多美术的门类中，最能体现中国传统文化精神的，当推“中国画”。在世界美术大局中，有悠久文化沉淀的“中国画”是最具有特色和最有艺术魅力的“画种”之一。

20世纪以来，中国画屡受挫折，曾被认为“不科学”、不能反映现实生活，而受到过排斥与冷遇。但是，由于它牢牢地扎根于民族传统沃土，深深地渗透在民族生命的基因之中，有很强的适应新的生存环境的能力，它在逆境中仍然显示出勃勃生机。近20多年的改革开放大潮极大地推动了“中国画”的发展进程，重新认识和评价中国民族传统的美学价值与意义，坚定不移地走在继承传统基础上的创新方向，成为新时期以来中国画家的共识。人才辈出和风格、样式、手法丰富多彩，是新时期中国画的两大特色。但毋庸讳言，在众多的画家群中，人们的艺术观念会存在着种种差异。同样是主张发扬传统或提倡创新的画家，也会有不同的艺术主张，何况由于历史和现实的种种原因，上个世纪就已展开的讨论与争鸣至今在画坛仍然在继续，只不过争论的意识形态性已经减弱而更具学术的色彩。例如“中国画独立发展论”和“中西融合论”的不同主张，笔墨在中国画创作中的作用与意义的不同认识，在中国画创作中运用写生法的不同理解等等。这些不同学术观点的争鸣和学派林立，充分说明中国画界思想活跃，而这恰恰是艺术繁荣的重要标志。当代中国画家们正在用理智和冷静的态度关心和参与这些讨论，并在实践中做出自己的抉择。“合而不同”已成为大家普遍接受的主张。所谓“合而不同”，就是在发扬中国画传统的前提下尊重别人探索，各显其能，坚持走自己的路，做自己的探索。当前中国画坛正在形成百花竞放、绚丽多姿的局面。

“中国画二十家”是介绍当代画家的系列画册。入选的对象大多为中青年画家，他们来自大江南北，具有地方风采和鲜明的个性特色，他们在艺术上已经颇有成就并在画坛有相当的影响力。尤其值得注意的是，他们力求在自己的作品中表现当今社会前进的步伐，描绘出时代的风貌和反映出我们民族自强不息的精神，这是应该值得赞许的。在画册中，我们不仅能欣赏到他们的作品，而且能从他们许多生动的日常生活和艺术活动的照片中形象地了解他们的经历，从而更全面地认识画家，领略和把握他们的艺术风格特征。这也为当代美术史的研究提供了丰富的资料。

相信集欣赏和收藏价值的系列画册“中国画二十家”的出版，会受到艺术界的关注和广大读者的欢迎。

2004年2月20日于北京，中央美术学院



《静观》(纸本) 2003年 62 × 22cm

# 白晓军

广西桂林人，1959年1月出生。现任广西师范大学美术系副教授、十届全国人大代表、政协桂林市第一、二届委员会副主席、中国美术家协会会员、广西美术家协会理事、桂林市美术家协会副主席、桂林中国画院副院长。

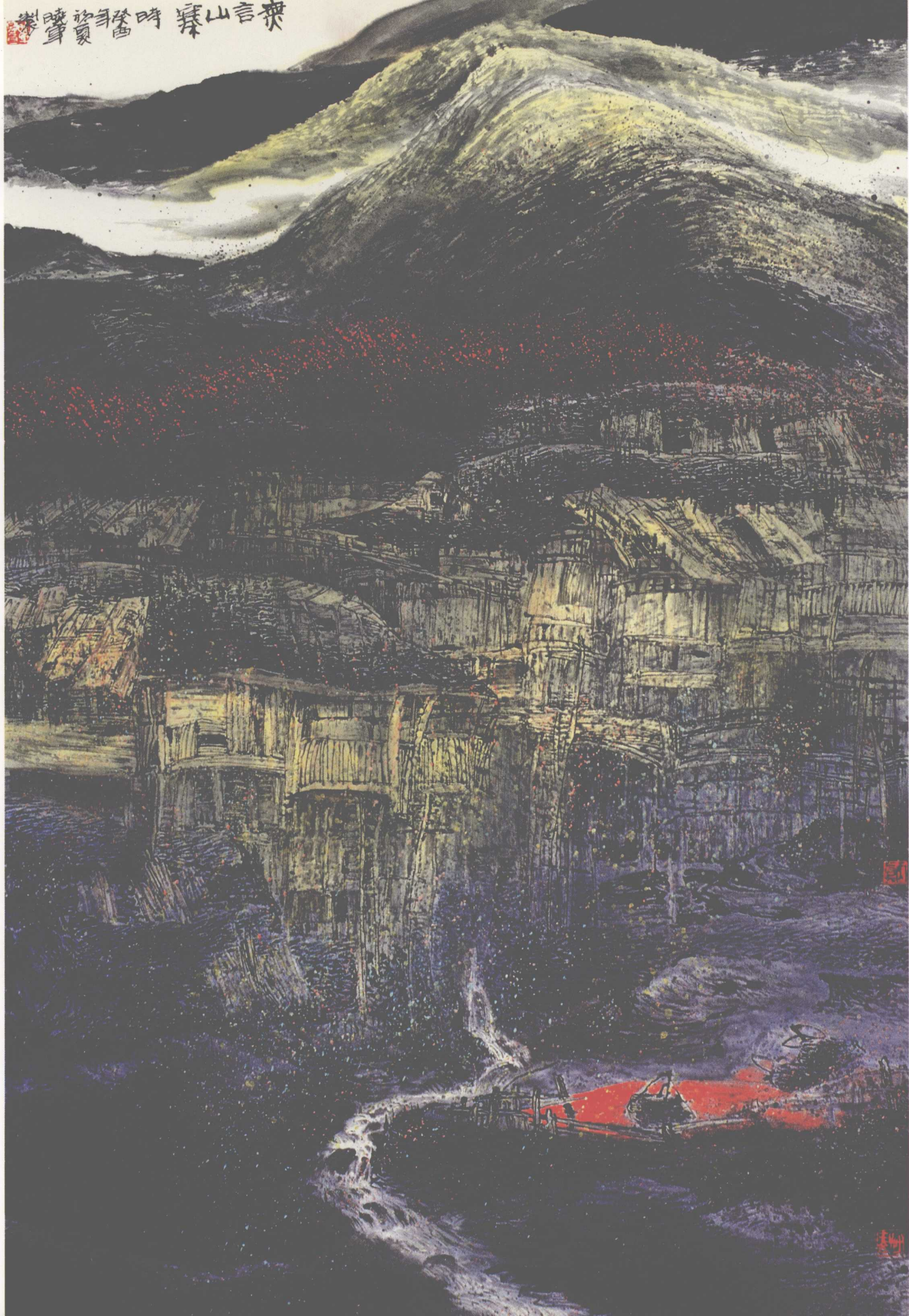
作品多次参加全国及国际艺术大展，曾在瑞典、韩国、日本、新加坡等国家和香港、台湾地区举办个人画展。出版《白晓军画集》两种。作品艺术风格独特，呈现出雄浑豪放又流动清旷、沉郁苍茫又清润秀美的美学精神。



《秋曦》(纸本) 1993年 66 × 66cm



无言山寨  
时 寨 山 言 寨



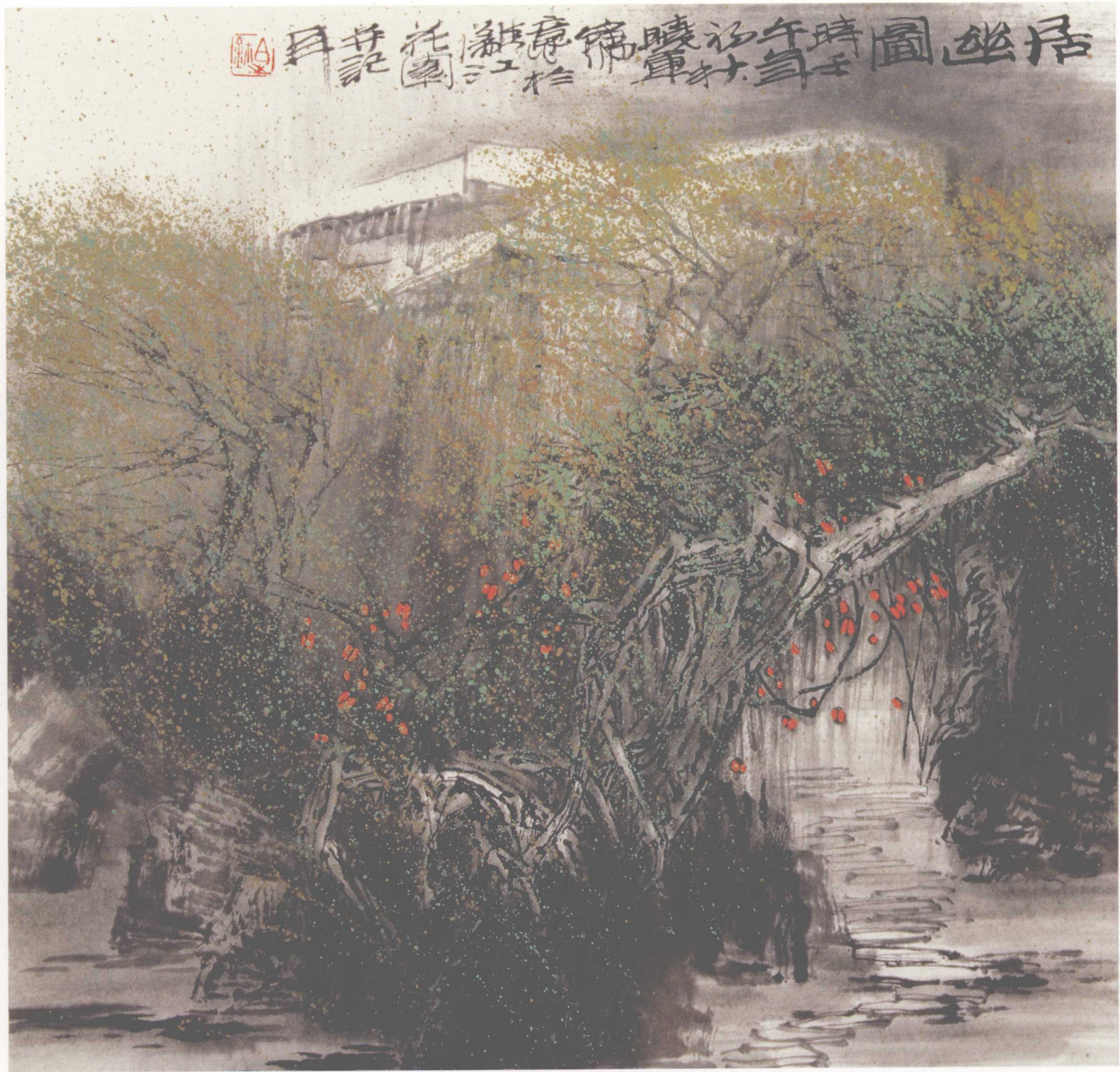
《无言山寨》(纸本) 1993年 148 × 96cm












《居幽图》(纸本) 2002年 50 × 50cm

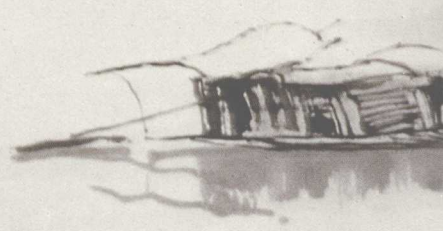


晓军的山水画，不仅仅在写天地气象山水林木之自然灵性，而且是在抒发画家本人的活泼心意，他期冀着这份活泼的心意，以其雄浑豪放的激情超越自我，以其清润秀美的情怀来享受人生。

——摘自李向平《真诚的野趣》

作者：上海大学文学院副院长、教授、博士生导师

離江煙雲  
時榮年仲夏寫景曉軍記





《滴江烟云》(纸本) 2003年 136 × 70cm



《黄姚民居》之一、之二（纸本） 2003年 67 × 50cm

《庭院深深》（纸本） 2003年 55 × 42cm









《小桥流水》(纸本) 2003年 67 × 50cm