

当 代 写 实 经 典

J223
10:3

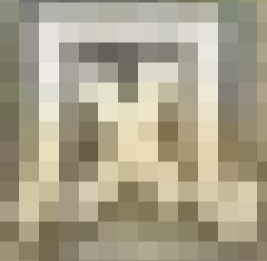
油
OIL PAINTING
画 景
Scenery

◆ 李建国主编

古吴轩出版社



PAWNA TONG



再现 无尽 风光

关于写实油画

□李建国

写实绘画在艺术形态上属于具象艺术，是绘画的一种表现手法。艺术家通过对外部物象的观察和描摹，亲历自身的感受和理解而再现外界的物象，这种艺术作



苏天赐 秋云 60×110cm

品符合观者的视觉经验，为观者提供感官的审美愉悦。

写实绘画源自西方，具有悠久的历史 and 深厚的传统。写实绘画在欧洲“文艺复兴”时期得以壮大，历经500年的辉煌，产生了许多艺术大师、巨匠和艺术史上的不朽名作。在20世纪之前，整个一部西方美术史就是写实绘画的历史，这一点人们从来就没有怀疑过。曾经有过这样的事：“照相机”和“摄影术”的出现，一度使人们对写实绘画的功用产生了怀疑。事实上，摄影并不能取代绘画，来自外部的挑战会迫使艺术自身更加“艺术化”，这是艺术的自律性决定的。20世纪的西方美术打破了古典写实传统的一统天下，尤其是现代艺术观念的诞生，大大拓宽了艺术的疆域，艺术界流派纷呈、多姿多彩，开始走向多元并进的崭新天地。作为绘画形式之一的写实绘画，仍然占有一席之地，同时也不乏优秀的艺术家和作品。

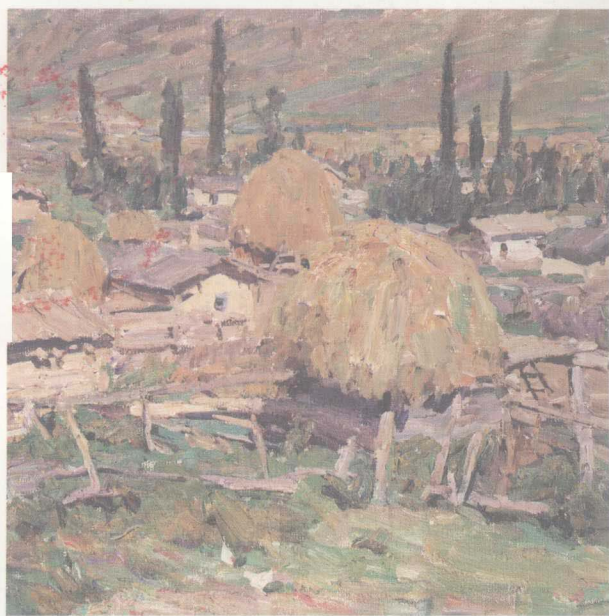
写实绘画在中国有着广阔的市场。20世纪的大部分时间里中国画坛仍然是写实绘画的一花独放，这主要得益于官方的扶植和提倡。以徐悲鸿为代表的法国学院派

写实绘画和俄罗斯契斯嘉柯夫学院派教学法被奉为正统，艺术实践和教学长期限制在这种模式里，从事为政治服务的主题性创作。在封闭的程式中，有一点应该被中外艺术家所承认，就是中国艺术家潜心钻研绘画技术的功夫大大提高。

随着国门的打

开，现代艺术潮流呼啸而入，20世纪80年代的中国画坛真正地实现了裂变，多元化的意识深入人心，艺术开始与世界接轨，尝试并努力同世界潮流同步发展。曾经被奉为传统和正统的写实绘画命运如何？在现代艺术思潮中，写实绘画一度陷入两难境地，似乎写实绘画被视作封闭和保守的同义语，在这种前提下，坚持学术性的立场变得十分苍白乏力。加之艺术作为商品进入流通领域以来，由于艺术市场操作的不尽人意，也由于“市场”和“学术”的不同步，部分艺术家更属意于市场的竞逐，便使得写实绘画（当然不仅限于写实绘画）的学术形象有点雪上加霜的味道。但是，写实绘画作为多元的一元，其自身的艺术使命和艺术魅力在经历诸多风雨之后，仍然不减它的风采。从近年展示的艺术实践来看，写实风格的艺术家至少带给我们以下三点提示：

首先，艺术家更注重绘画语言的表述，充分运用油画艺术的载体来关爱人生，关注人与社会的关系。绘画语言风格各异，强调自我面貌的凸现。再者，艺术家在实践中吸收了多种材质的运用（部分功劳应



徐明华 天山下的村庄 60×50cm

归于依维尔和宾卡斯的材料技法教学），画面的效果处理明显优于八九十年代。最后，也是最引人注目的是现代艺术观念的融入，不少艺术家在作品中以全新角度诠释和表述心象，提出令人耳目一新的艺术主张，人们称之为“新古典主义”、“新具象主义”、“新架上绘画”等等，我们姑且可以统称为“新写实主义”。

总之，写实绘画有着不可抗拒的魅力，有着不可替代的功用，有如此多的艺术家投身其中，潜心磨砺，必能再现无尽风光。



郭润文 老陕北 92×72cm



杨尧 乡村小道 100 × 80cm



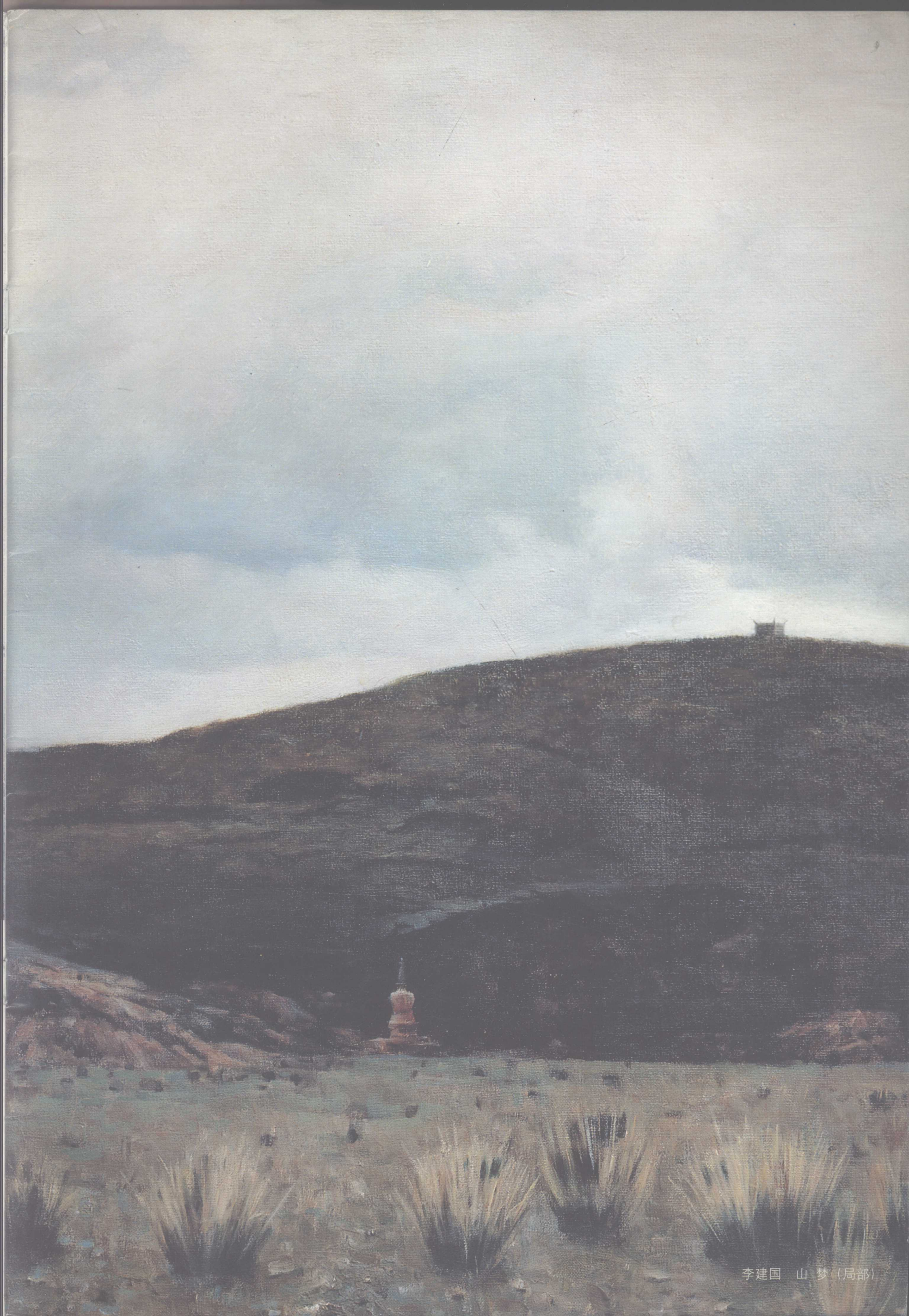
杨尧 山里人家 100 × 73cm



李建国 春雨 70 × 70cm



李建国 山梦 70 × 70cm





李东鸣 夕照山村 66 × 100cm



李东鸣 没有风的下午 73 × 100cm



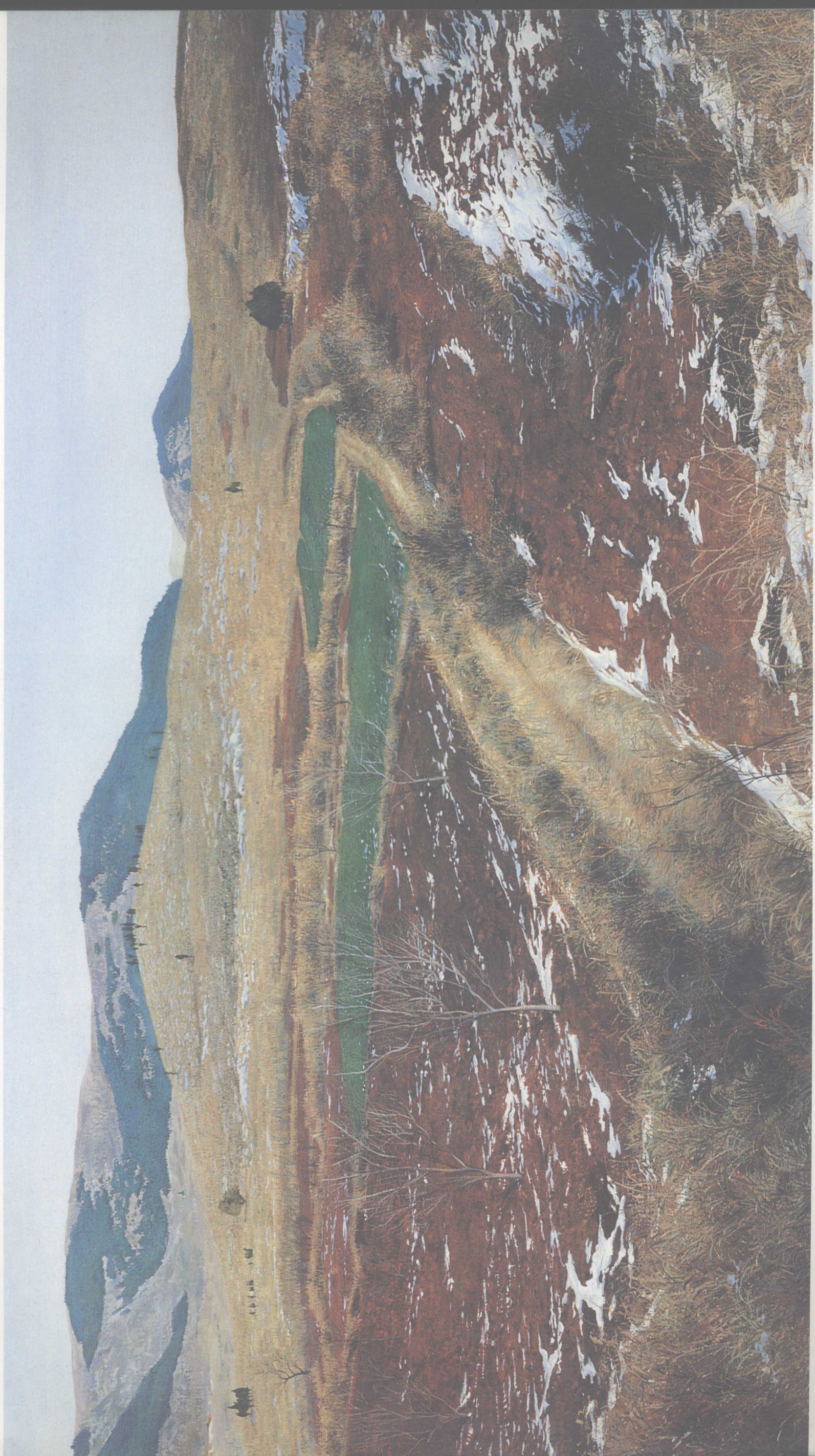
李东鸣 大凉山 100 × 160cm



李东鸣 冬天的村头 55 × 81cm



庄重 印痕 190 × 100cm



庄重 冬至·第一场雪 195 × 100cm



王 丕 大约又一年 150 × 140cm



王 丕 三月的晨光 50 × 70cm



胡志荣 枫丹白露的傍晚 80 × 100cm



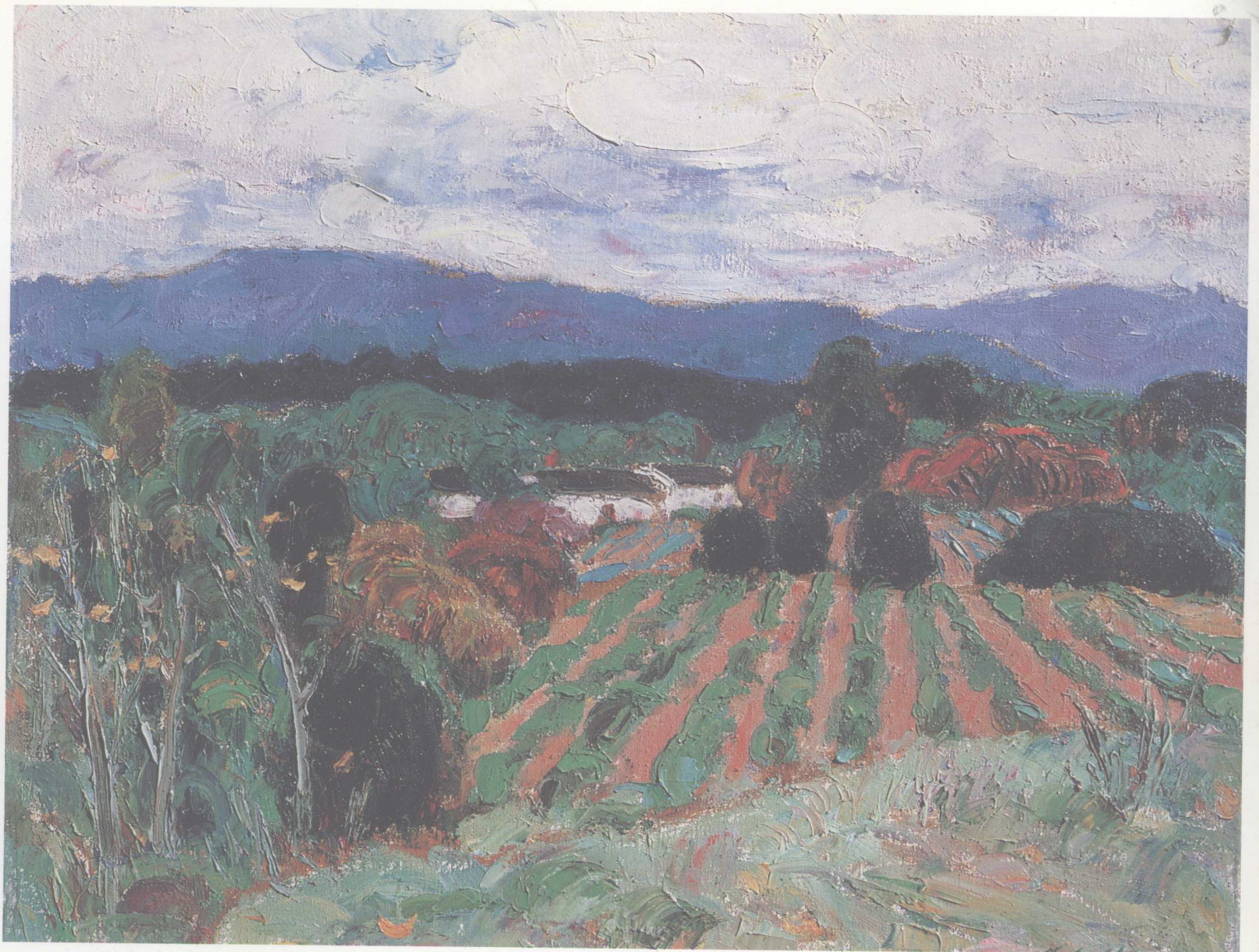
胡志荣 蒙马特高地远眺 52 × 75cm



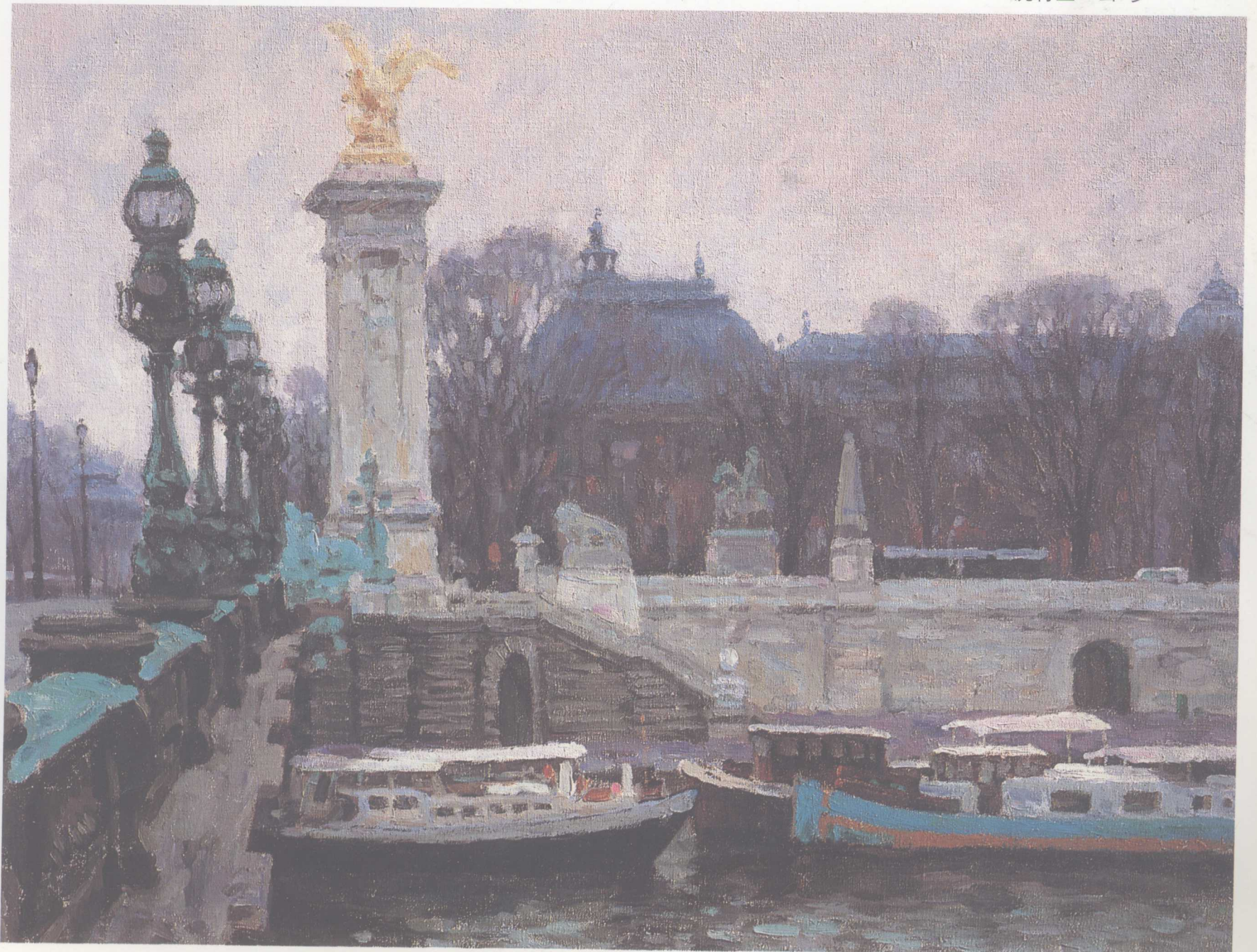
徐明华 渔港 55 × 46cm



徐明华 天山下的村庄 60 × 50cm



沈行工 山乡 65 × 53cm



沈行工 塞纳河畔 91 × 72cm



苏天赐 水上幽篁 60 × 110cm



苏天赐 雨后秋江 60 × 80cm



张华清 莫斯科近郊 48 × 44cm



张华清 康纳涅尔造船厂 40 × 70cm



陈世宁 冬雪 42 × 32cm



陈世宁 灵谷深秋 42 × 32cm