

ANG ZHEN SHI JIE

棒针世界

摩登》丛书 杜建华 编译



浙江摄影出版社

女装：



美丽、清纯，令人回眸。走进这迷人的毛衣世界，你将更加楚楚动人。



1 材料: 黑色毛线500克, 其它颜色毛线各15克
成衣尺寸: 衣长63厘米 胸围108厘米



2 材料: 白色毛线130克, 兰色毛线280克
成衣尺寸: 衣长56厘米 胸围92厘米

3 材料: 背心用淡黄色毛线290克, 短上衣用淡黄色毛线290克

成衣尺寸: 短上衣衣长38厘米 胸围90厘米 背心: 衣长59厘米 胸围90厘米 肩宽30厘米



4

4 材料: 毛衣用茶褐色毛线450克, 裙子用茶褐色毛线480克。
成衣尺寸: 衣长61.5厘米 胸围100厘米 肩宽36厘米 裙子 腰围64厘米, 臀围92厘米 裙长59厘米



5 材料: 黄色毛线320克。
成衣尺寸: 衣长58厘米, 胸围107.5厘米,
肩宽39厘米, 袖长50厘米。



6

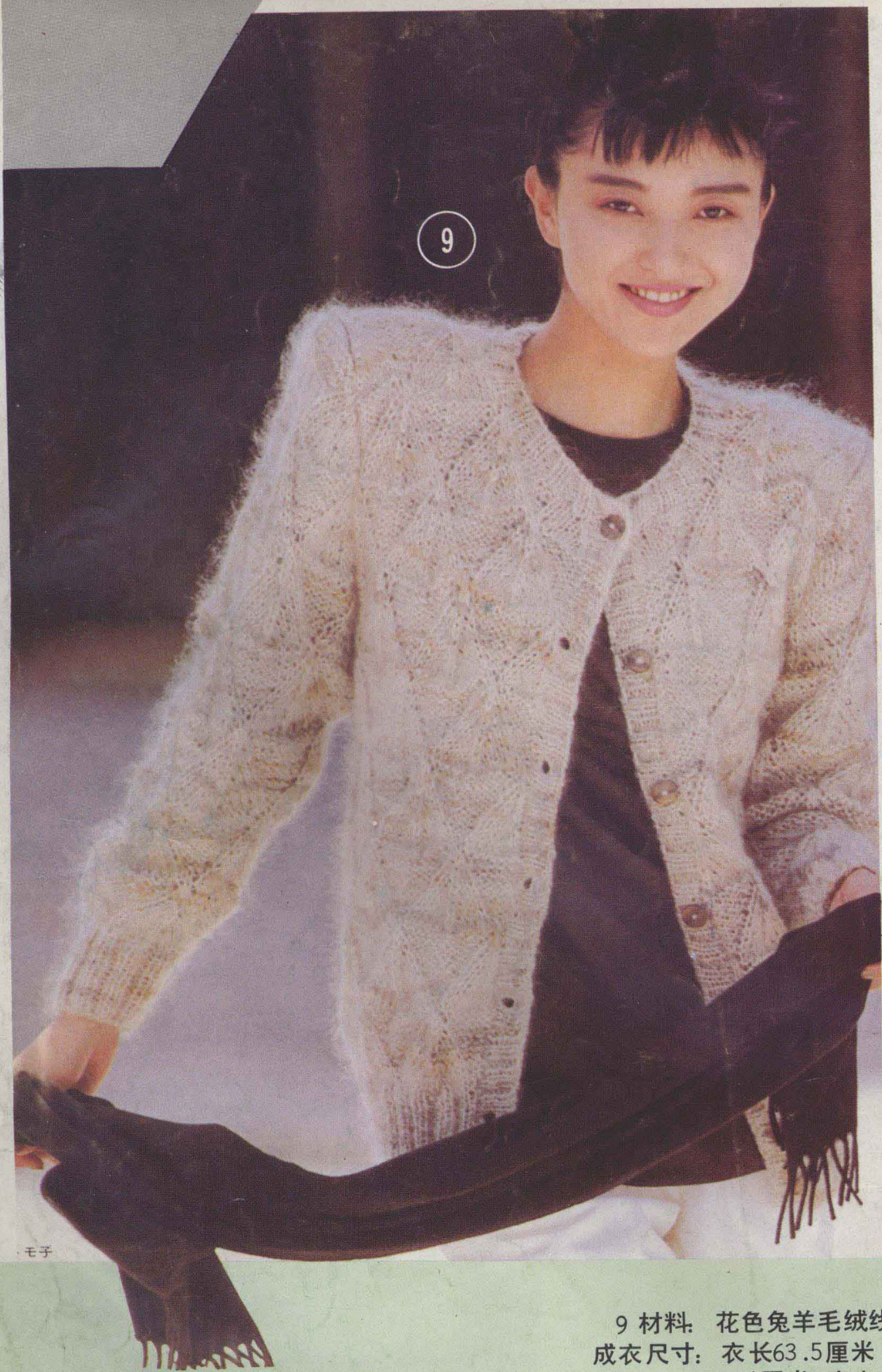
7

8

6 材料: 乳白色兔羊毛绒线560克
成衣尺寸: 衣长56厘米 胸围110厘米 肩宽43厘米 袖长41厘米

7 材料: 晴绿色兔羊毛绒线350克
成衣尺寸: 衣长56.5厘米, 胸围100厘米 肩宽41厘米 袖长51厘米

8 材料: 毛衣用茶色毛线530克, 裤子用茶色毛线260克。
成衣尺寸: 衣长54厘米, 胸围106厘米 肩宽38厘米, 袖长52.5厘米



·毛子

9 材料: 花色兔羊毛绒线390克
成衣尺寸: 衣长63.5厘米 胸围
104厘米 肩宽42厘米
袖长52厘米

原书缺页

原书缺页

15



14



16



14 材料: 米黄色全毛粗绒400克
 成衣尺寸: 衣长59.5厘米 胸围111厘米 肩宽39厘米 袖长51厘米

15 材料: 灰白色兔羊毛绒线520克
 成衣尺寸: 衣长55.5厘米 胸围113厘米 肩宽40厘米 袖长49厘米

16 材料: 毛衣用白色全毛粗绒线520克, 黑色全毛粗绒50克。裤子用白色全毛粗绒460克。
 成衣尺寸: 上衣: 衣长55.5厘米 胸围99厘米 肩宽38厘米 袖长51厘米 裙子: 腰围62厘米 臀围98厘米 裙长69厘米

KNIT WEARS OF WOMEN



17 材料: 乳白色兔羊毛绒线330克
成衣尺寸: 衣长55.5厘米 胸围98
厘米 肩宽37厘米 袖长
49厘米

18



19



20

18 材料: 海军兰兔羊毛绒线350克
 成衣尺寸: 衣长55.5厘米 胸围99厘米
 肩宽36厘米 袖长56厘米

19 材料: 深灰色全毛粗绒590克
 成衣尺寸: 衣长57厘米 胸围105厘米 肩
 宽40厘米 袖长51厘米

20 材料: 毛衣用花色毛线630克 裙子用
 花色毛线530克
 成衣尺寸: 衣长53.5厘米 袖长53.5厘米
 胸围101厘米 肩宽38厘米 裙
 子腰围62厘米 臀围100厘米
 裙长70.5厘米



21 材料: 白色粗毛线340克, 黑色粗毛线220克,
茶褐色粗毛线80克
成衣尺寸: 衣长57厘米 胸围114厘米

22



23



24

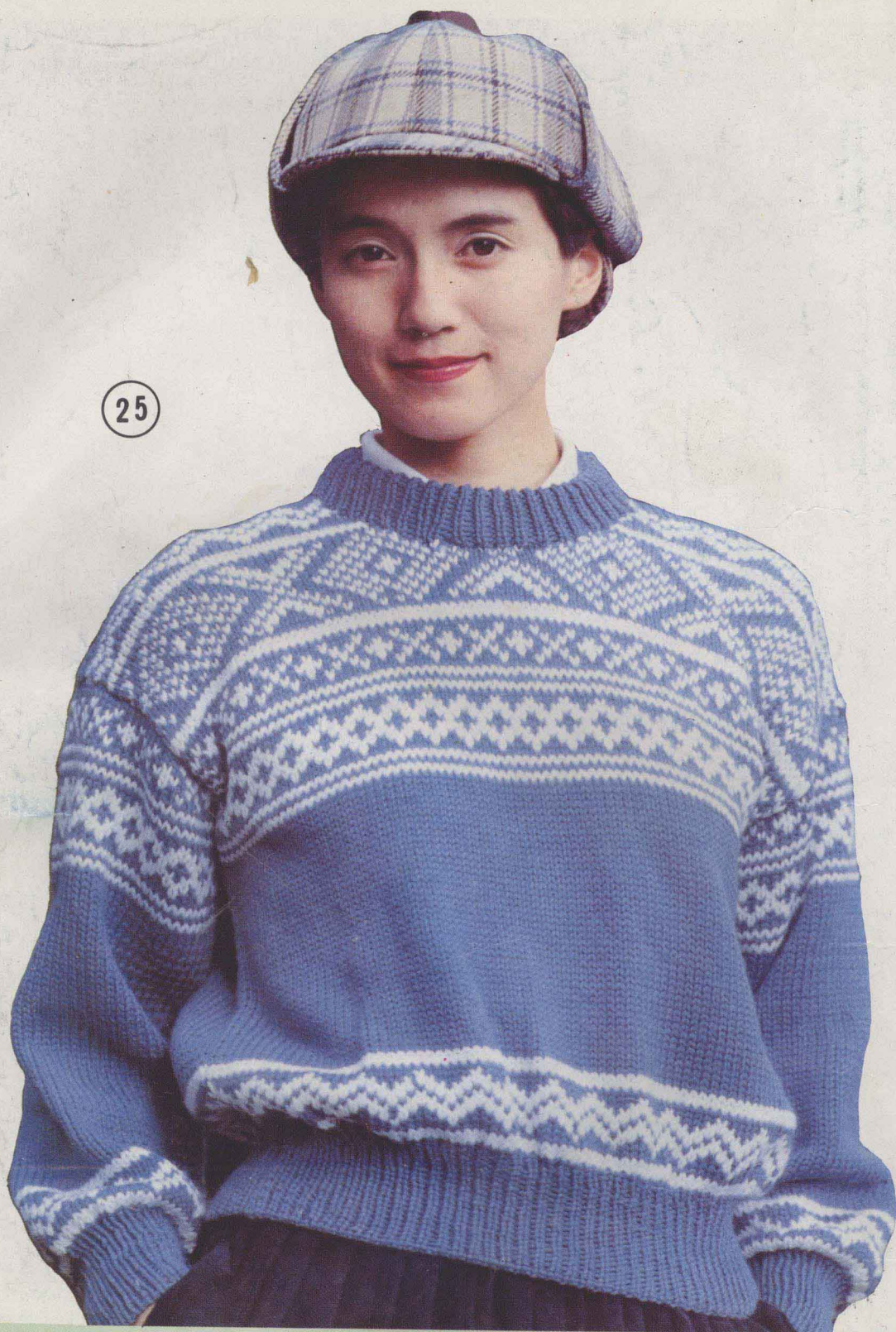
22 材料: 银灰色全毛细绒线400克
成衣尺寸: 衣长57厘米 胸围101厘米
肩宽36厘米 袖长55厘米

23 材料: 乳白色全毛粗绒线500克
成衣尺寸: 衣长57.5厘米 胸围109
厘米 肩宽39厘米 袖
长55厘米

24 材料: 毛衣用白色全毛粗绒560
克, 黑色全毛粗绒80克,
裙子用黑色全毛粗绒400
克。

成衣尺寸: 衣长54.5厘米, 胸围105
厘米, 肩宽40厘米 袖长
50厘米

25



25 材料: 浅兰色毛线350克, 白色毛线90克。
成衣尺寸: 衣长57.5厘米, 胸围109厘米

26



27



28



26 材料: 深墨绿色全毛粗绒600克

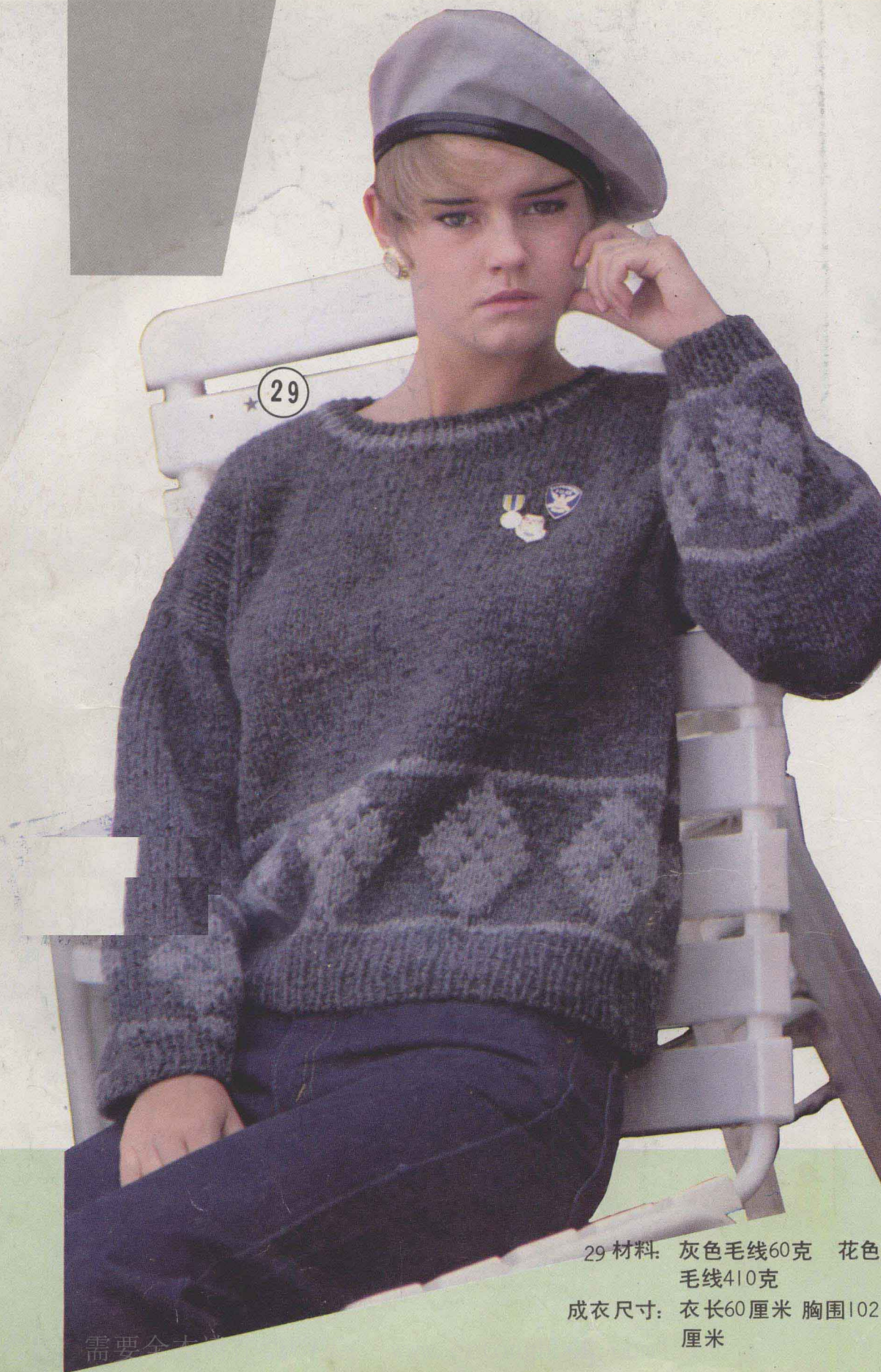
成衣尺寸: 衣长56厘米 胸围113厘米 肩宽41厘米 袖长50.5厘米

27 材料: 乳白色兔羊毛绒线440克

成衣尺寸: 衣长56厘米 胸围108.5厘米 肩宽39厘米 袖长54厘米

28 材料: 粉红色毛线300克, 白色毛线40克,

成衣尺寸: 衣长57厘米, 胸围92厘米



29 材料: 灰色毛线60克 花色
毛线410克

成衣尺寸: 衣长60厘米 胸围102
厘米