

惠州統計年鑒

STATISTICAL YEARBOOK OF HUIZHOU

1996

中國統計出版社

惠州统计年鉴

STATISTICAL YEARBOOK OF HUIZHOU

1996

惠州市统计局 编

中国统计出版社

惠州统计年鉴
(京)新登字 041 号

版权所有。未经许可,本书的任何部分均不得以任何形式重印,复制、拷贝、翻译。

图书在版编目(CIP)数据

惠州统计年鉴 1996/惠州市统计局编。—北京:中国统计出版社,1996.6

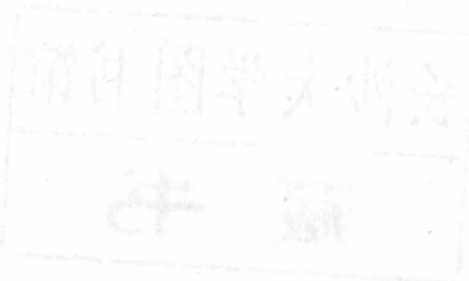
ISBN 7-5037-2182-0

I. 惠…

I. 惠…

II. 统计资料—惠州—1996—年鉴

IV. C832.653—54



中国统计出版社出版

(北京复外三里河月坛南街 38 号)

国营江西宜春资料印刷厂印刷

*

889×1194 毫米 16 开本 21.25 印张 72 彩页 80 万字

1996 年 6 月第一版 1996 年 6 月宜春第一次印刷

定价:120.00 元

《惠州统计年鉴—1996》编者说明

《惠州统计年鉴—1996》(下称《年鉴》)是一部反映惠州市国民经济和社会发展情况的资料性年刊。书中收录了全市、各县(市、区)1995年、“八五”时期经济和社会各方面大量的统计数据以及主要年份的主要统计数据。

《年鉴》分成四部分。第一部分,概述。包括1995年惠州市国民经济和社会发展的统计公报以及“八五”时期惠州经济和社会发展的基本情况。第二部分,统计图。形象地勾勒出惠州市进入九十年代以来主要经济、社会现象的发展变化情况。第三部份,统计表。包括综合、人口,农村经济,工业、交通、邮电业,固定资产投资与建筑业,商业、物资,对外经济与旅游,财政、金融、保险,教育、文化、卫生,职工与劳动工资,城乡抽样调查等10大方面统计数据。第四部分,“八五”惠州统计工作概貌。介绍“八五”时期惠州统计事业发展情况。最后附有主要统计指标解释。

《年鉴》统计资料来源于各级政府统计部门以及有关业务主管部门。

资料中所使用的度量衡单位,除耕地、播种面积照顾我国习惯继续用“亩”为单位外,其余采用国际统一标准计量单位。《年鉴》中指数的计算,除各乡镇农民人均纯收入指数按“环比指数”法计算外,其余均用“定基指数”法计算。

因行政区划变动及统计范围调整因素,凡市直及大亚湾经济技术开发区在主要年份中统计数据出现空格的,其数据均分别包含在惠城区和惠阳市里面。

统计表中的符号说明:“空格”除上述情况外,表示无指标数据;“#”表示其中的主要项;“…”表示数据不足最小单位。

本《年鉴》在编辑出版过程中,得到各县(市、区)统计局、惠州中华文化艺术中心 TCL 通讯设备股份有限公司、王牌视听股份有限公司、富绅服装实业有限公司以及其他有关部门和企事业单位的大力支持和协助,在此深表谢忱!

《惠州统计年鉴—1996》编纂委员会

主 编：陈友莲

副主编：陈炜琨 林金灿 黄博珍

编 委：(以姓氏笔划为序)

刘克宁 李素凡 张浩发 胡雪平

翁伟军 黄 斌 谢瑞浪 詹辉东

参加编纂工作人员：(以姓氏笔划为序)

邓惠新 叶玉琴 沈辉煌 张莉菲

余丽红 肖辈红 范南洲 林 玉

林梅珍 孟联恩 陈定国 陈健生

陈端发 赵英玲 钟伟红 黄育勋

黄银妹 赖潭清 谭绮华

装帧设计：刘克宁

统计制图：陈炜琨

天悦大酒店

NOBLE HOTEL

一流的设施 一流的品味



壮观的酒店夜景

按照国际五星级标准兴建、装修的天悦大酒店，座落于惠州市中心。楼高三十三层，典雅华丽，设备齐全。350间豪华客房及总统套房皆颇具匠心，设备一应俱全，商务套房更是为现代商旅度身而设，方便阁下在旅途上运筹帷幄。风格独特的中西餐厅，包括聚贤殿多功能宴会厅、福满楼中餐厅、百味轩风味餐厅、爵士廊咖啡阁、路易士西餐厅及松阪日本料理，皆由名厨主理，随时为宾客提供各款佳肴美食。多功能宴会厅可容纳600多人同时就餐，是商务活动及举行会议的最佳选择。

中国广东省惠州市麦地路22路

Address: 22 Maidi Road Huizhou City, GuangDong, China

电话(Tel): (0752) 2266288

传真(Fax): (0752) 2266933



中西餐厅



装饰豪华的大厅



高档的会议室



主任黄矿仔

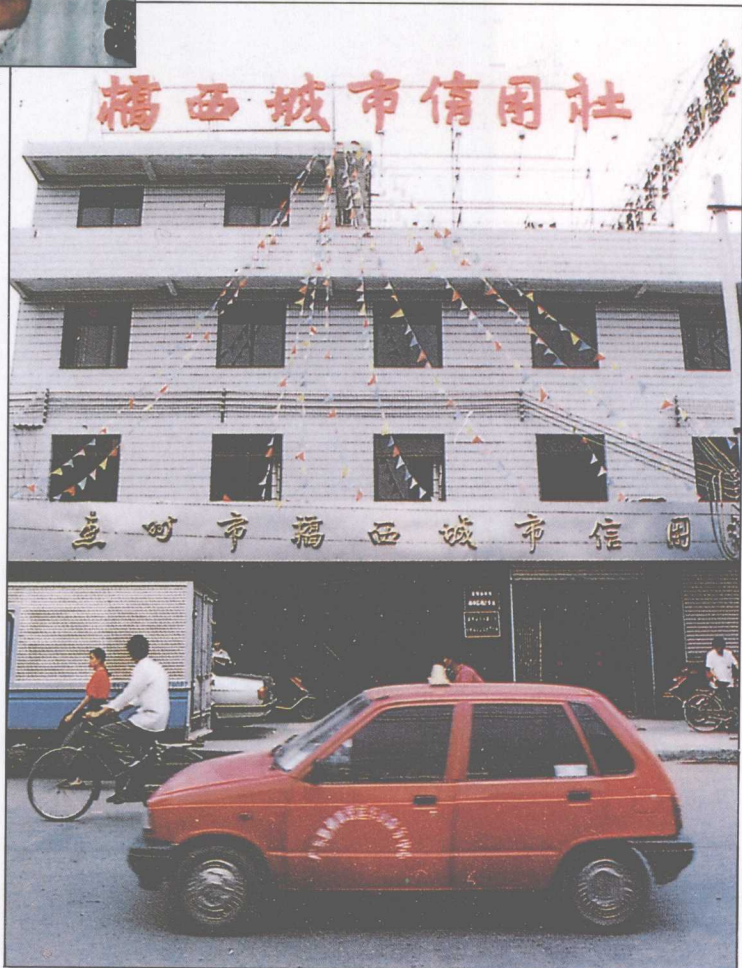
惠州市桥西城市信用社

惠州市桥西城市信用社成立于1988年，是惠州市首家城市信用合作社。该社自成立以来，在上级主管部门的领导和支持下，依靠全社干部职工的共同努力，经历了由小到大、从无到有的发展过程，由成立时的九名职工，63万元股金，租房营业办公，发展成为有干部职工80人，其中大中专文化程度26人的职工队伍；拥有固定资产1500多万元，400多平方米的办公大楼和营业部，开办分支机构八个，储蓄、会计业务全部实现电子化，并率先在全市信用社机构中实现了储蓄通存通取业务和电脑事后监督，服务质量和水平不断提高。截止1995年12月底，各项存款已达31083万元，贷款21507万元，分别是1988年的42倍和28倍。为支持地方经济建设，取得了较好的经济效益和社会效益。

该社以后将坚持以社会主义市场经济理论为指导，以开拓竞争机制为导向，以提高经济效益为目标，牢固树立四个观念：服务社会、服务经济、服务基层、服务群众；信奉四个第一：顾客第一、信誉第一、安全第一、效益第一。竭诚为社会各界提供优质的金融服务，解放思想，更新观念，开拓进取，向现代化、多功能、综合性的商业银行迈进。

营业网点

- | | |
|-----------------------|---------------------|
| 总社营业部 | 华侨新村营业部 |
| 地址：水门路94号 2228440 | 地址：麦地路华侨新村 2272678 |
| 下埔储蓄所 | 花边岭营业部 |
| 地址：下埔路27号 2106140 | 地址：麦地路房管局一楼 2270779 |
| 麦地储蓄所 | 红花湖营业部 |
| 地址：麦地路27号 2263504 | 地址：上排土岭路华洪楼 2274593 |
| 塘尾街储蓄所 | 中山北营业部 |
| 地址：塘尾街26号 2220341 | 地址：中山北路39号 2241530 |
| 上排营业部 | |
| 地址：上排黄屋路明华楼一楼 2268446 | |



总社办公楼



信用社领导到基层营业网点检查工作

法人代表：黄矿仔
 电话：2220010 2210794 2209296
 地址：惠州市水门路94号
 邮编：516001



明亮的营业大厅

始满三周岁连升六位码

南訊傳呼 9933、自動臺 2268888、人工臺

南訊寻呼台建台三年，已拥有众多的用户，成为惠州第二大寻呼台，96年开始，号码升为六位，赢得广大群众的信任，并于96年初正式接管南海台。该台主要特点如下：

- 1.顾客至上、服务质量第一、做到有求必应、有问必答、但凡有顾客投诉，必使你有个满意的答复。
- 2.有一套严格的管理制度和一支训练有素的技术人才，一有故障，马上排除，一有过失，追究责任。
- 3.服务周全，范围广泛，是惠州本地台中覆盖范围最广的寻呼台，其服务内容；天气、新闻、股票、舞台信息等十几个服务项目。
- 4.BB机款式最新，质量最好，台费便宜，深得广大客户好评。



总经理邓辉南

地址：惠州市麦地路26号
 电话：2271111 2272288
 开户：2272283 投拆：2265370
 查询：2271111 修理：2272011



服务热情、迅速快捷



各类款新质优的机型任选

以工业开发生产为主 集技 工 贸于一体

德 赛 集 团

德赛集团公司是惠州市政府直属的、以工业品开发生产为主，集技、工、贸于一体的企业集团，是广东省重点扶持的 70 家大型企业集团之一。

公司自 1983 年成立以来，主要致力于工业项目开发、工业品生产和贸易，尤其在引进外资办实业方面成绩显著，先后与荷兰、日本、澳大利亚、美国、加拿大、香港等国家和地区的十多家世界知名企业合资兴办了 23 间工业制造企业。集团公司目前拥有涉及电子、电器、化工、建材、进出口、商贸、建筑、房产、投资等十几个领域的直属公司及三资企业 40 多家，主要生产和销售普通电话机、无绳电话机、集团电话机、高级汽车音响、仪表、多层电路板、电池、电线、电子精密部件及各种电器等产品。1995 年工业总产值达 32.1 亿元，出口创汇 2.2 亿美元。

德赛集团公司正积极抓住机遇，加快“德赛牌”无绳电话机等系列产品的开发生产与销售，稳步实施技、工、贸、银全方位推进的国际化企业集团的发展战略。



李鹏总理在德赛工业区视察

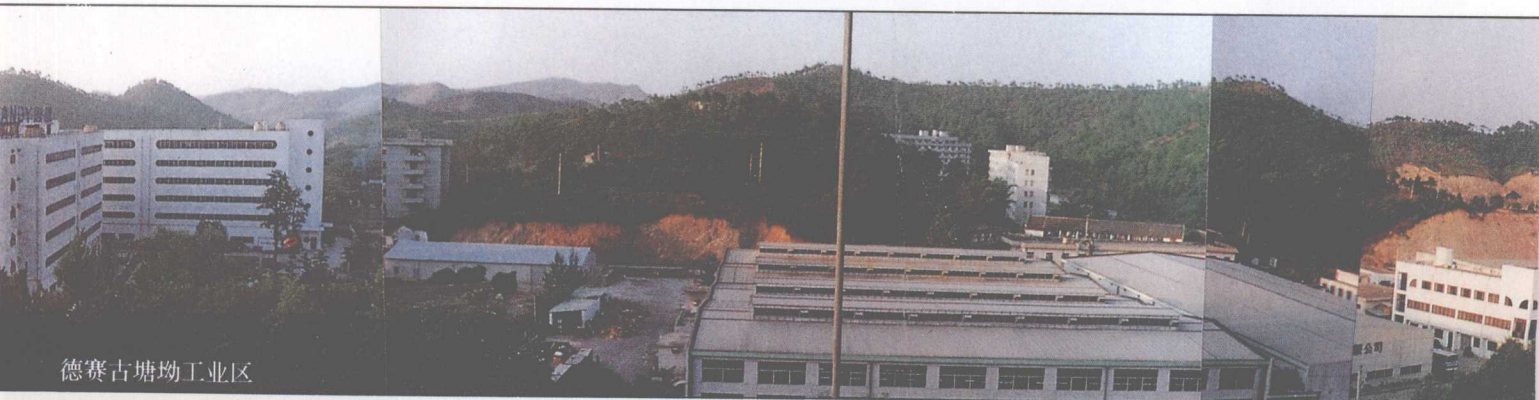


乔石委员长在德赛电子车间视察



德赛话王通讯设备有限公司生产的各类款式电话机

地址：惠州市南坛南路二号南坛大厦五楼
电 话：2228711 2228554
传 真：2224949 邮编：516001



德赛古塘坳工业区

树一流形象 创一流企业

TCL 通讯设备股份有限公司

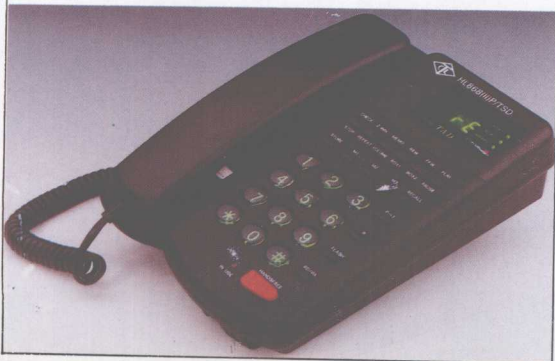
TCL 通讯设备股份有限公司是广东省惠州市首家股票上市公司。其前身 TCL 通讯设备有限公司创办于 1985 年，主要从事通讯设备的开发、生产和销售：产品有电话机、程控交换机、集团电话、数字、中文传呼机、电线电缆、注塑模具、塑料件等。其中，HA868 系列电话机多次荣获省优、部优和国优产品奖。

本着“质量第一、服务第一、用户第一、信誉第一”的宗旨，企业生产规模不断扩大。目前已拥有资产 5 亿元。现代化的厂房和写字楼 38,000 多平方米，50 多条流水生产线，3000 多名训练有素的管理人员和生产工人。1995 年，公司实现产值 9 亿元，产量 550 万部，利税 1.8 亿元，创汇 1,500 万美元。各项经济指标已连续 8 年居国内同行之首，成为我国最大的电话机生产厂，被誉为中国的“电话大王”。

迄今，公司共荣获“全国五一劳动奖状”、“全国先进集体”、“广东省先进企业”、“广东省著名商标”、“消费者喜爱的产品”、“质量管理先进单位”等荣誉称号 60 多项。据国家电话质量监督中心抽查结果显示，TCL 电话机合格率为 100%，被国家技术监督局授予“生产管理好、产品质量优企业”。1992 年，通过了英国 BABT 现场质量认证；1995 年 7 月，通过挪威认证机构 DNV 和赛宝认证中心的 ISO9001 质量体系国际国内双认证。

目前，公司上市发行的总股本为 14,240 万股，其中发起人股占 56.25%，内部职工股占 7.5%，定向法人股占 3.75%，社会公众股占 32.5%。随着中国经济的发展壮大，TCL 公司将成为一个以生产经营通讯设备为主，以房地产业、金融证券业等第三产业为辅，并向多元化、综合化发展的跨国性集团企业，以技术密集型替代劳动密集型，以高新技术产品替代单一普通产品，以卓越效益回报全体股民并努力使“TCL”成为国际知名的品牌，与世界一流名牌相媲美。

TCL 新一代分离式无绳电话机 HW868(III)P / TSD



TCL 新一代数字录音电话机 HL868(II)P / TSD



中共中央政治局委员、体改委主任李铁映在 TCL 通讯设备公司视察



现代化车间



地址：广东省惠州市上排大岭路 10 号 TCL 大厦
电话：(0752)2260868
图文传真：(0752)2261868
邮编：516004

TCL 通讯设备股份有限公司生产办公大楼

改革更新 自我完善 香港长城电子集团 有限公司

香港长城电子集团由蒋志基先生于1982年创建以来，业务蒸蒸日上，并已跻身于香港主要电子生产商之列。1995年度营业额近30亿港元。

集团在惠州设有十八间不同类型的工厂，厂房面积达40多万平米，各类电子产品生产线四十五条。其在惠州市仲恺高新技术区兴建的长城工业村，仅厂房建设投资便逾3亿港元，是集生产、科教、内外贸易于一体的现代化电子工业城，亦是惠州市区目前投资规模最大且配套最齐的工业生产基地。

长城集团产品主要有三大类，即：彩电系列、音响系列、通讯器材。彩电除型号齐全的多频道彩色电视机系列外，还在研制开发“家庭影院”系列；音响系列有收录机、组合音响及镭射唱碟机，通讯器材包括新型多功能综合记忆电话系列、正在改进中的无绳电话等。产品主要输往欧洲，并先后打入了美、加及东南亚市场。

长城集团以研究和开发为核心，自始创起就注重追求卓越的品质和设计，集团拥有一支较强科技队伍，致力于产品的开发与革新，并可就客户需求随时作出反应。1992年，本集团获 TradeLeader's Clud 颁发的日内瓦国际技术及品质大奖，充分肯定了集团对研究工作及产品质量的长远承诺。

在广大员工的共同努力和各界人士的大力支持下，本集团将进一步改革更新，自我完善，不断强化企业管理，提高员工的整体素质，狠抓产品质量，加快新产品的开发，大力拓展国内外市场。明天的“长城”必将迎来更加灿烂的曙光。



宽敞明亮的生产车间

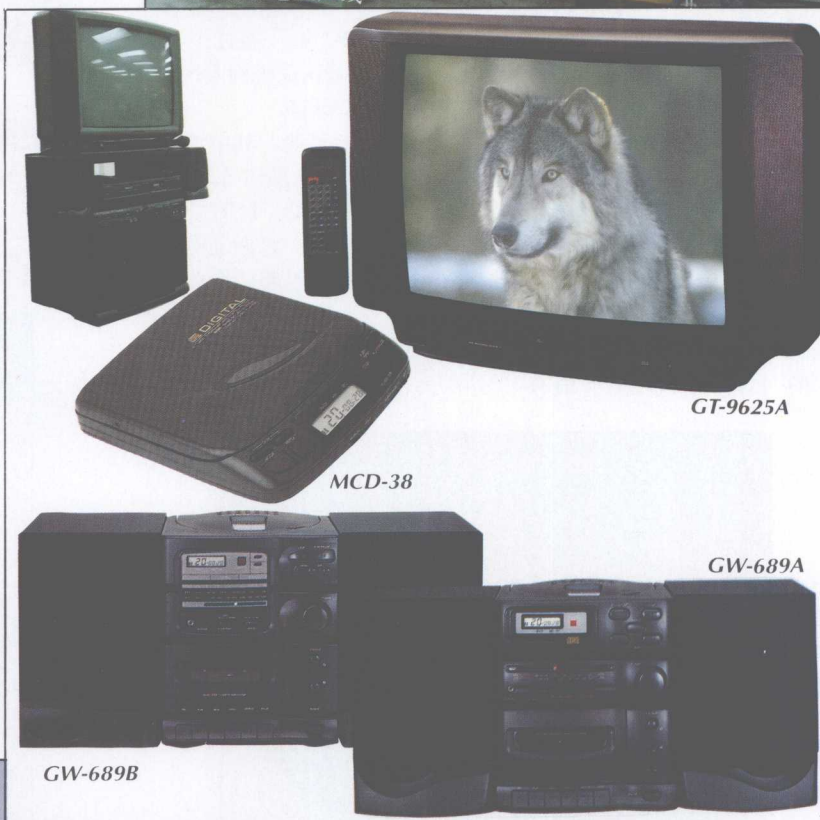


现代化的彩电生产线

附：集团属下(国内)各合资合作企业名单

- | | |
|----------------|-------------------|
| 长城工业村(惠州)有限公司 | 威达世纪电子(惠州)有限公司 |
| 通达电子(惠州)有限公司 | 惠州市通力电子企业有限公司 |
| 利达电子(惠州)有限公司 | 惠州王牌视听电子股份有限公司 |
| 惠丰电子(惠州)有限公司 | 惠州市 TCL 扬声器制品有限公司 |
| 艺达电子(惠州)有限公司 | 辉煌塑胶模具制造(惠州)有限公司 |
| 讯达电子(惠州)有限公司 | 惠州市宝丽音响设备木器制品有限公司 |
| 惠州市天长电子有限公司 | |
| 惠州市 TCL 电路板制品厂 | 辉煌塑料制品实业(惠州)有限公司 |
| 惠州市惠城电子有限公司 | TCL 电子机械(惠州)有限公司 |
| 惠州市创艺电子有限公司 | |

地址：广东省惠州市仲恺高新技术产业开发区
电话：(0752)2602255 传真：(0752)2602250
邮编：516001



GT-9625A

MCD-38

GW-689B

GW-689A

长城电子集团开发的各类产品



集团雄伟的办公大楼

公司外貌



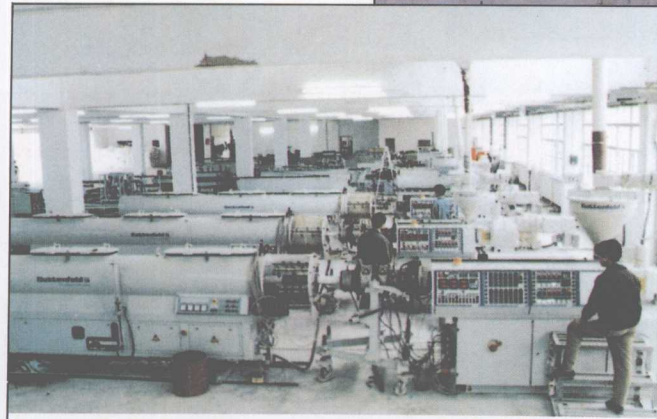
CS 一流的设备 一流的产品

中外合资惠州成达胶管制品有限公司

UPVC 管材及配件的卓越品牌来自惠州成达胶管制品有限公司员工的不懈努力和至善至美的追求。从原材料采购、优选配方、成型工艺、品质检验到售后服务，倾注了成达人的心血和汗水。目前，公司产品有 UPVC 排水排污管、UPVC 埋地电缆套管、UPVC 阻燃电线导管等三大系列，180 多个品种。产品经香港大学、广州市产品质量监督检验所证实为符合所需水准。产品正在许多公用事业中广泛采用。

公司总投资一亿港元，占地十万平方米，年产各类 PVC 管材及配件一万吨。是国内生产 PVC 管材及配件的大型企业之一。优雅的环境、宽敞的厂房、一批有超前意识的管理和技术人员、具有九十年代先进水平的德国自动化生产线和成达人的创业精神，是成达人塑造新的国际品牌的坚强基石。

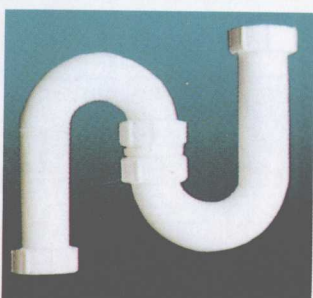
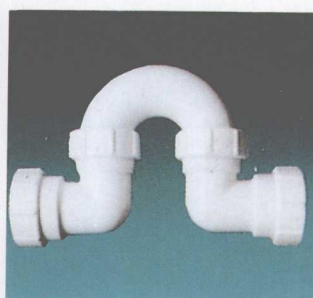
公司宗旨：竭诚为工商、建筑、邮电、供电、供水、化工行业提供技术先进、价格合理、品种齐全的各种塑料管材及配件；为客户提供最完善的安装、咨询和售后服务。



现代化的生产设备



公司生产的主要产品



各种型号的 UPVC 管

总经理：高其容 电话 (0752) 2791888 2791168
地址：广东省惠州市汝湖第七工业区 邮编：516001



博罗东江航运繁忙



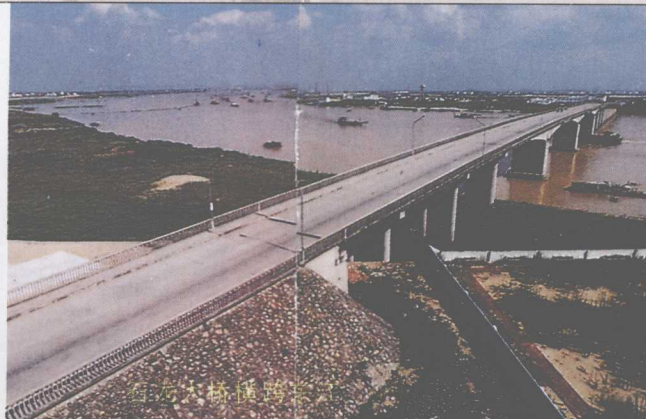
“八·五”期间崛起博罗铁路建设



局长朱顺龙和领导班子一起共商“九·五”大计



广汕路上长宁收费站



白泥大桥横跨



惠博沿江公路

展的博罗交通

博罗县交通局

博罗县地处珠江三角洲东北，与惠州市区相连，北接河源，南连东莞、西北与增城、龙门相接，交通四通八达。改造后上标准文明样板路广汕国道和广梅国道纵贯全境，连接大京九的广梅汕铁路通过博罗境内。水流充足的东江经县城横穿全境达广州，是良好的内航道。

“八五”期间，县委、县政府对交通基础设施建设作为重点之一，重视对交通基础建设投资，建设标准高、投资大，取得了较大的成绩，上了新水平，收到良好的效益，使博罗成为广东省交通发达县。

“八五”以来，交通基础设施建设，取得了显著成绩。全县路桥建设共完成投资 15 亿元，新增公路 181 公里，新建桥梁 2526.5 延米 / 6 座，其中特大桥 1979 延米 / 2 座，大桥 409.5 延米 / 2 座，中桥 138 延米 / 2 座。公路绿化里程 192.2 公里，全县通车里程达 1521.1 公里，其中一级公路 54.4 公里，二级公路 152.9 公里，三级公路 256.2 公里，四级公路 1002.2 公里。公路密度达 53 公里 / 百平方公里，大大超过全省的平均公路密度，全县 23 个镇的出口路均已铺水泥路面，使博罗县形成了交通主干线公路与大中城市相通，境内要道与各乡镇相连的四通八达的交通网络。

随着全县经济的迅猛发展，交通基础设施建设步伐不断加快。目前正在紧张施工的上规模、上等级的大道有 12 条，分别是：金龙大道（博罗段）、石湾大道、龙桥大道、福园大道、园洲大道、罗浮山大道、永石大道、横兰大道、龙城大道、博罗大桥引道大道、观麻大道、金杨大道；桥梁 8 座：博罗东江大桥、龙桥东江大桥、石湾东江大桥、观英阁东江大桥、九潭沙河大桥、园洲马嘶桥、泰美秀岭桥、金杨大道杨村桥。其中已有大部分建成并投入使用。同时，在省、市政府的重视下，正在筹建二条高速公路：① 惠河高速公路。全长 67.9 公里，其中博罗段 50 多公里。② 广惠高速公路。全长 140 多公里，其中博罗段 60 多公里（通过石湾、九潭、龙华、龙溪、罗阳，仍图）。此外还有公庄至龙门、横河至龙门两条二级公路改造工程正在施工。这批项目的竣工将使我县的交通基础设施更加完善、合理，为外商投资、旅游和经商提供更大的方便，使博罗经济插上腾飞的翅膀。



局长朱顺龙对博罗交通发展充满信心



侨资捐建的东江桥



新近落成的龙溪东江大桥和东莞相连



博罗城区交通也有较大发展



乡镇处处有公路



总经理陈桥顿

集团总公司前身是惠阳市桥胜建筑工程队，惠阳市桥胜实业发展有限公司。公司以投资办厂，办实业为主，同时承接房屋建筑、市政建设、土石方工程、装饰工程；并兼办餐饮、旅业、同时经营建筑装饰材料、金属材料、五金交电、建筑机械、建筑材料加工和石油制品等。

公司自开办以来，重合同守信用，起点高发展快，取得了良好的经济效益和社会效益。由创业时员工 50 多人，资金 20 万元发展到目前员工 500 多人，注册资金 2380 万元的实力雄厚的集团公司。目前集团公司下属的建筑工程公司、土石方工程公司、装饰工程公司都具有良好的经营素质，新近投资兴办的蒙惠正北芪茶有限公司将在今年七月投产。

集团公司法人代表，总经理陈桥顿先生是惠阳市第十一届人大代表和七届政协委员。中国市场经济研究会、市场体系建设专业委员会常委；北京中华国际名人研究会会员；惠州市总商会常委和惠州、惠阳两市私营企业协会常务理事；惠阳市私营企业商会会长；九四年，陈桥顿先生被广东省评为“先进私营企业工作者”。

总经理：陈桥顿
电话：3855138
地址：广东省惠阳市沥淋镇



与内蒙古联合生产获国际食品博览会金奖的正北芪茶

重合同 守信用 讲效益
全国 500 家最大私营企业之一

广东省桥胜集团 有限公司

广东省桥胜集团有限公司是经省工商行政管理局登记注册的大型私营综合性企业，是注册时仅有的十二家二级民营企业集团之一。1995 年被评为全国 500 家最大私营企业之一；1994 年被评为广东省先进私营企业“金杯奖”的荣誉称号；连续四年被惠阳市评为“先进私营企业”、“重合同守信用单位”。



被国家工商局评为全国 500 家最大私营业之一



集团公司办公大楼

努力把惠州建成集观光游乐 消闲度假于一体的旅游休闲走廊

惠州市旅游局

改革开放以来，尤其是“八五”期间，伴随着我市经济、文化等各项事业的发展，以及铁路、高速公路、机场、深水港码头全方位交通的先行之利，给拥有极为丰富旅游资源的惠州旅游业的发展带来良好的机遇。目前全市的旅游基础设施已初步建立起集行、游、吃、住、购、娱于一体的旅游产业体系 and 产业队伍，承担旅游活动组织者的旅行社已发展到 30 家，其中有一家已发展成为国家级一类社，旅游涉外星级饭店已从零发展到 9 家。拥有雄浑壮丽的罗浮山，织巧妩媚的惠州西湖，南海风光的大亚湾，以及名山十五峰，秀水三蜿蜒和翠湖七星等旅游资源的惠州，正越来越吸引中外游客前来观光旅游。“八五”期间我市共接待中外游客达 1030 万人次，创历史最好水平，其中去年在困难的形势下，经过努力，使旅游业出现了可喜的回升，接待总人数达 212.15 万人次，旅游营业收入达 4.35 亿元，分别比上年增长 11.5% 和 10.7%。

市旅游局按照市委、市政府的要求和专家的论证意见，近年来积极开展各项基础性工作，努力把我市建成一个集观光、游乐、消闲、度假等一体的旅游休闲走廊。一是为科学有效地利用我市丰富的资源，实现对我市旅游资源的合理配制，我市在进行了大规模旅游资源情况调查的基础上，编制了《惠州市旅游发展总体规划》，确定了“建立集观光旅游、度假旅游和商务旅游的多层次、多功能的综合性旅游走廊”的总体发展战略。二是加强了行业管理，健全管理规范，促进我市旅游业的健康发展。随着我市经济的发展和社会主义市场经济体制的逐步建立，我市旅行社、宾馆、酒店等旅游企业发展较快，旅游市场日益活跃，竞争随之加剧，为此，我市旅游行业主管部门根据形势发展的要求，相应地加强了对旅游行业的宏观管理，通过建立、健全管理法规，来强化对市场的有效监督和管理。市政府先后制定和颁布了《惠州市旅行社管理暂行规定》、《惠州市旅游发展基金征收实施办法》、《惠州市旅游规划实施办法》、《惠州市出境（国）旅游暂行规定》以及推行国家新的涉外星级饭店评定标准，从而使我市的旅游行业管理纳入规范化管理的轨道。三是组建了国家级一类旅行社，并充分发挥国家一类社牌子的作用，积极拓展海内外旅游业务，使市旅游总公司一类社成为我市旅游行业的龙头企业，带动了同行业的发展。四是积极做好招商引资工作，为我市大规模开发旅游资源拉开序幕。去年，市旅游局组团参加了在香港举行的国际旅游交易会旅游项目招商活动，我市展台吸引了众多海内外客商，纷纷前来洽谈合作事宜。刘维明副省长在省旅游局长的陪同下，专程参观了惠州展台并参加了我市与外商的合作签约仪式。交易会期间，我市共与外商签订了“平海湾立体旅游度假区”和“冰雪世界”等多项合作协议，协议利用外资 1.5 亿美元。

可以预见，随着我市经济的发展，以及京九铁路的贯通，作为京九重要出海门户的惠州旅游业将迎来大发展的时期。



旅游局办公大楼

惠州市旅游局局长：蔡爱民

电话：(0752)2240504 2238347

地址：广东省惠州市南坛路 32 号



旅游胜地—西湖一瞥



酒店一瞥

古今游览名胜地 今日温泉暖人心 惠州汤泉酒店

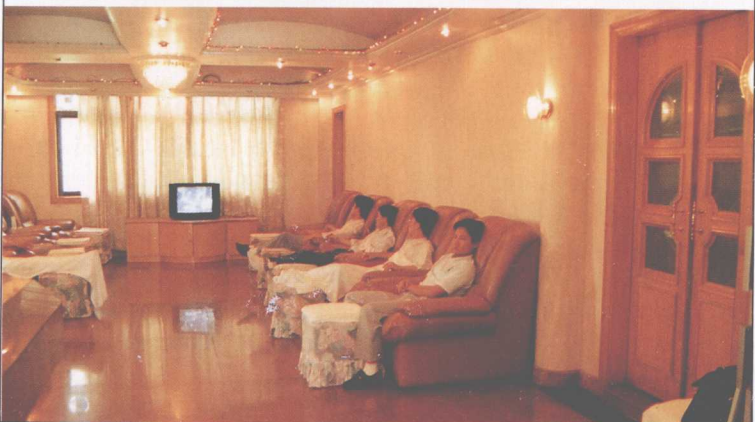
汤泉酒店座落在广东名岳罗浮山东趾，惠州西湖西北侧 17 公里处的汤泉风景区内。风光秀丽、环境幽雅，以其特有的自然风光，与众不同的碳酸钠钾型温泉水，加之亲切热情的待客之道，吸引着中外游客。

酒店周围风景秀丽，东有九龙潭，西有白虎涧，九龙潭瀑布一泻千丈，气势万千。白虎涧旁有数眼高温古泉喷涌而出，滔滔不绝，水温高达 60-70 摄氏度左右，水质清纯无异味，且含有多种有益人体的微量元素，常浸汤泉浴，对健美肌肤，治疗风湿、关节炎、皮肤病、心血管疾病等均有奇效。酒店拥有高、中、低档客房 140 余间，汤泉水源输入每间客房，住客足不出户便可享受“温泉水暖洗凝脂”之乐趣。此乃本酒店得天独厚，与众不同之一大特色。

酒店最新落成的环翠宫，格调高雅，百余间高级客房设备齐全。飞虹楼的中西餐厅富丽堂皇，名厨主理，正宗粤、潮、东江风味名菜任君选择。娱乐消遣有麻将、桌球、歌舞厅、咖啡座等等，可谓吃、住、玩、乐应有尽有，令君其乐无穷，乐不思归。本酒店以“顾客至上，服务第一”为宗旨，欢迎各界人士前来游山玩水，叹温泉、尝野味、啖荔枝，饱享口、眼、身心之福。



庭院喷泉



药物温泉桑拿浴



怡人的汤泉瀑布

总经理：郑小平
电话：(0752)2290900 2290901
地址：中国广东省惠州市城郊



高档典雅的中餐厅