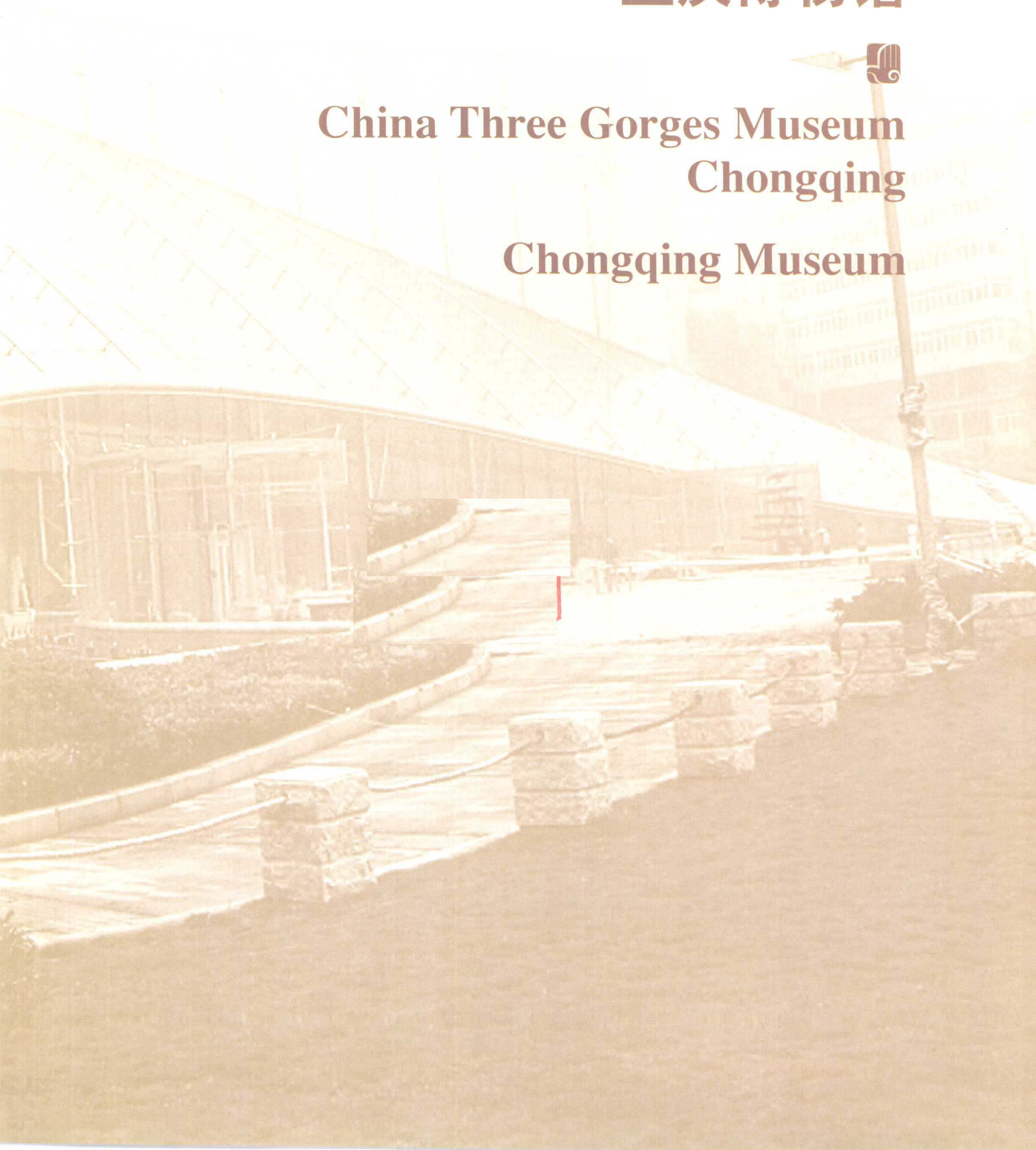


重庆中国三峡博物馆
重庆博物馆



China Three Gorges Museum
Chongqing

Chongqing Museum



摄影 刘小放
装帧设计 李 红
英文翻译 黄义军
责任印制 陈 杰
责任编辑 张征雁
王 伟

图书在版编目(CIP)数据

重庆中国三峡博物馆·重庆博物馆 / 重庆中国三峡博物馆·
重庆博物馆编. —北京: 文物出版社, 2005

ISBN 7-5010-1753-0

I. 重…… II. 重…… III 文物—重庆市—图录

IV. K872.719.2

中国版本图书馆 CIP 数据核字 (2005) 第 035689 号

K872.71
10

重庆中国三峡博物馆·重庆博物馆

重庆中国三峡博物馆·重庆博物馆 编

文物出版社出版发行

(北京五四大街 29 号 邮政编码 100009)

[http:// www.wenwu.com](http://www.wenwu.com)

E-mail: web@wenwu.com

2005 年 6 月第一版 2005 年 6 月第一次印刷

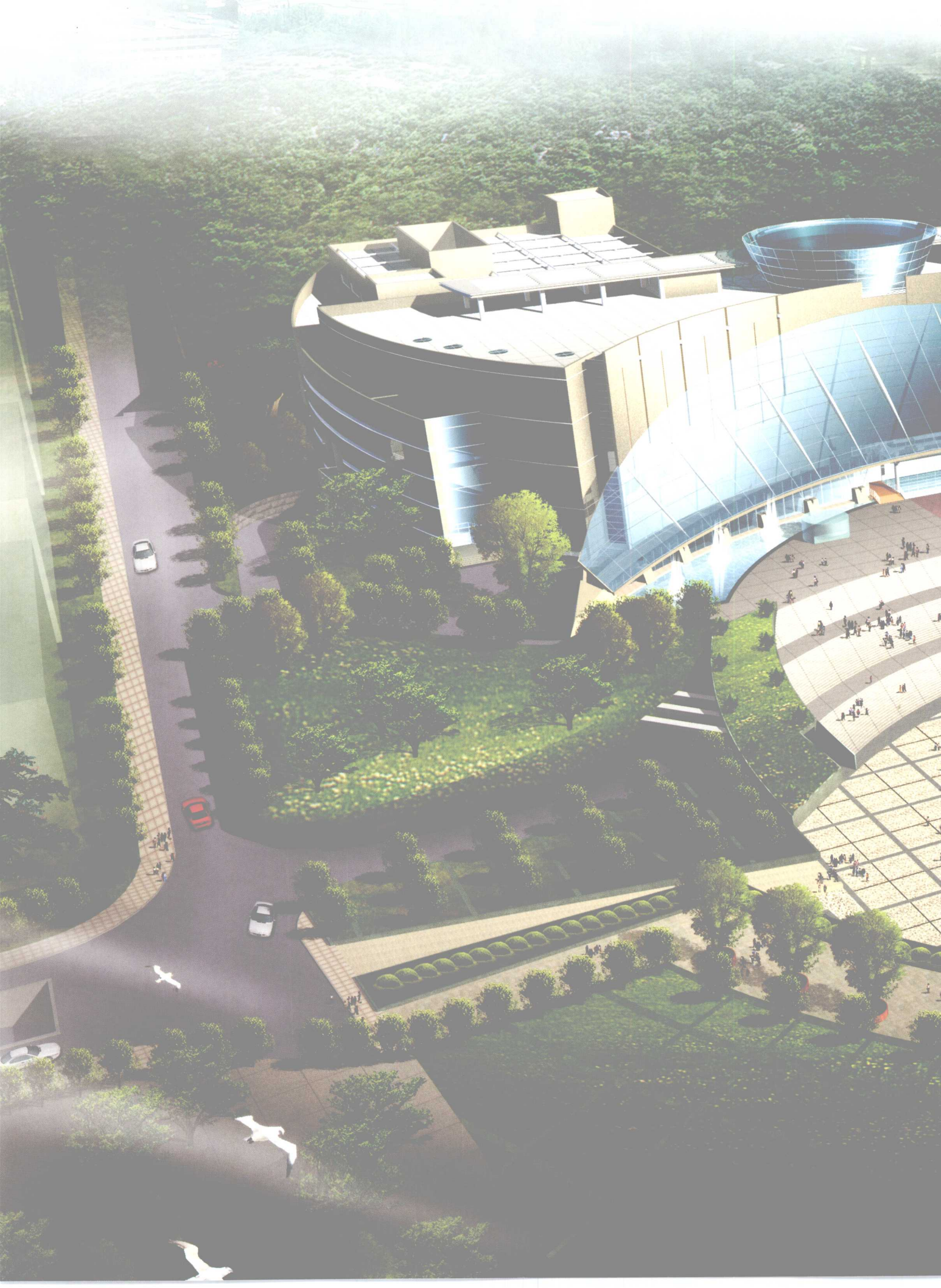
北京燕泰美术制版印刷有限公司印刷

889 × 1194 1/16 印张 15

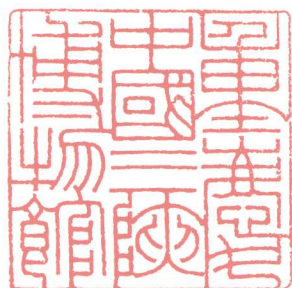
新华书店经销

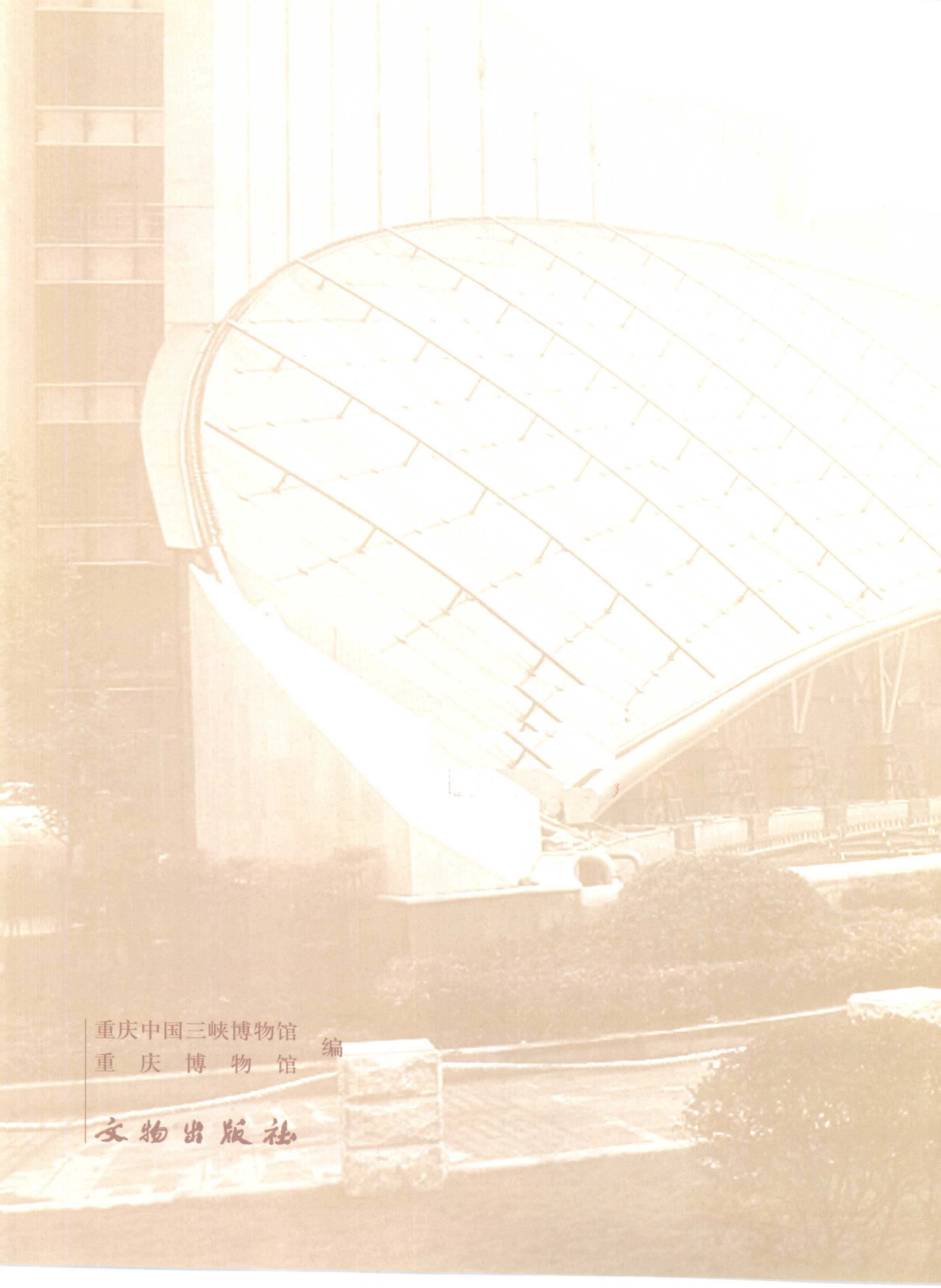
ISBN7-5010-1753-0/K·923

定价: 320.00 元









重庆中国三峡博物馆
重 庆 博 物 馆 编

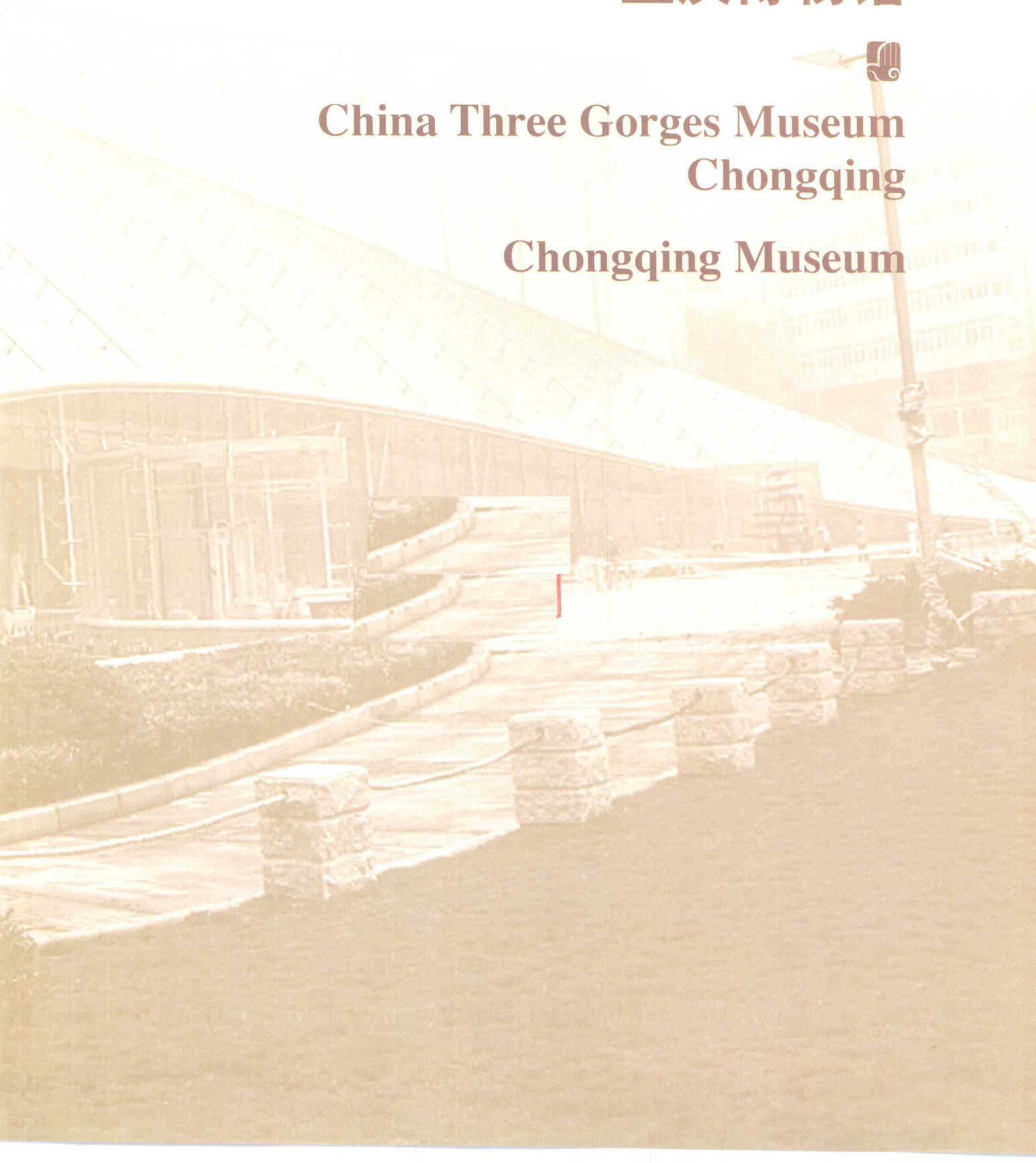
文物出版社

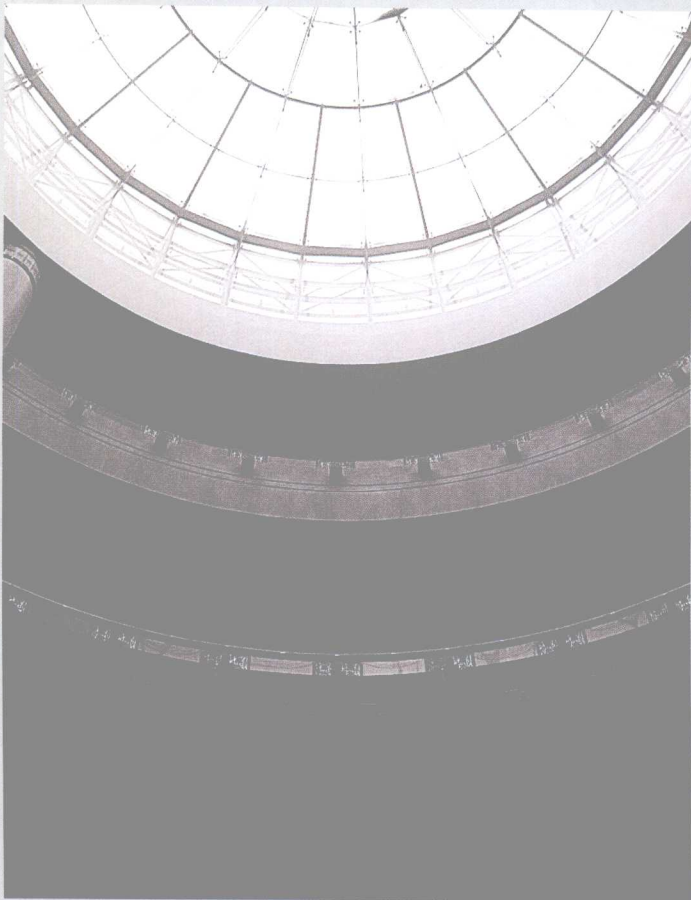
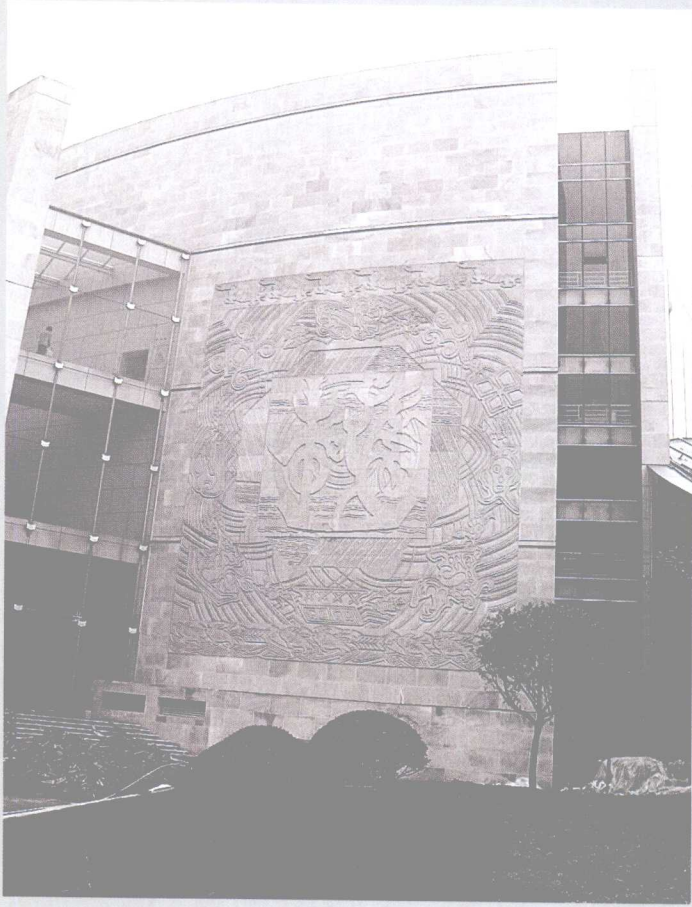
重庆中国三峡博物馆
重庆博物馆



China Three Gorges Museum
Chongqing

Chongqing Museum







主 编： 王川平

副主编： 刘豫川

编 委： 万智健 胡 宏 罗世全 代渝华 黄晓东
邹后曦 张荣祥 张仁宣 申世放 胡昌健

助 编： 杨小刚 白九江 曾繁模 赵福泉 方 刚
朱 俊 李 玲 赵 芸 于小玲 刘 薇
陈秀华

前 言

16

1 青铜器

18

四羊尊 商

觚 商

鼎 西周

承托器及豆、夹 战国

钲 战国

壶 战国

蟠螭纹提梁带盖壶 战国

鸟兽尊 战国

钲 战国

甬钟 战国

鎛于 战国

盃 战国

巴蜀文字戈 战国

三角形戈 战国

鹿纹戈 战国

云纹三角翼戈 战国

银斑手心纹矛 战国

长骹高棱矛 战国

矛 战国

巴蜀兽面纹铤 战国

巴蜀鎏金虎纹剑 战国

巴蜀“王”钺 战国

巴蜀错银兽首纹镦 战国

楚衡 战国

巴蜀符号圆印章、方印章 战国

巴蜀错金银犀牛形带钩 战国

雁形尊 西汉

2 陶 器

44

黑陶镂孔高足盘 新石器时代

纺轮 新石器时代

支座 新石器时代

彩陶罐 新石器时代

船形杯 商周

尖底杯 商周

鬲 商周

镂孔器座 商周

鬲 商周

花边圜底罐 商周

舞俑 西汉

蟾蜍灯 东汉

陶楼 东汉

釉陶钟 东汉

鸟形器座 东汉

辟邪摇钱树座 东汉

舞俑 东汉

骑马抱琴俑 东汉

互敬俑 东汉

哺乳俑 东汉

“巴郡平都蔡君骑马”陶马 东汉

麒麟摇钱树座 东汉

击鼓说书俑 东汉

西王母灯座 东汉

女厨俑 东汉

三彩釉陶俑 宋

3 瓷 器

70

青釉六系罐 东汉

青釉双系盘口壶 东晋

青釉鸡首壶 六朝

青釉越窑灯盏 六朝

黑釉五联罐 六朝
青釉四系盘口壶 六朝
青釉武士俑、文吏俑 唐
青釉唾壶 唐
粉青釉龙泉窑双耳广口瓶 宋
白釉定窑带盖执壶 宋
青釉耀州窑刻花盘 宋
青釉匜 南宋
影青釉缠枝牡丹纹瓶 南宋
粉青釉双凤耳瓶 南宋
影青釉云纹蕉叶纹瓶 元

影青釉“枢府”凸花碗 元
影青釉瓜形龙柄壶 元
洪武釉里红缠枝花碗 明
白釉德化窑何朝宗观音像 明
青釉龙泉窑莲瓣折枝花盘 明
青釉龙泉窑牡丹纹碗 明
宣德款青花缠枝牡丹花碗 明
雍正款仿官窑五孔瓶 清
乾隆款绿彩八宝云龙纹盖罐 清
乾隆款青花梵文勾莲纹高足碗 清
乾隆款珐琅彩觚 清

4 书 法

96

巴郡胸忍令景云碑 东汉
东晋隆安三年《枳杨府君碑》拓本
敦煌《妙法莲华经》卷（节选） 唐
北宋《韩琦墓志》拓本（节选）
南宋夔门《皇宋中兴圣德颂摩崖》拓本（节选）
《吴城怀古》行书诗轴 明 沈周
行书诗卷（节选） 明 王宠

行草书诗轴 明 冒襄
草书诗轴 明 徐渭
行书诗轴 明 张瑞图
行书轴 明 王铎
草书诗扇面 明 黄辉
草书诗轴 清 傅山
行书七言联 清 龚有融

5 绘 画

112

摹贯休罗汉图轴 北宋 佚名
荷花图（院画册之一） 南宋 马麟
绿茵牧马图（院画册之二） 南宋 马麟
花卉图（院画册之三） 南宋 林椿
琼花真珠鸡图（院画册之四） 南宋 韩祐
葵花狮猫图（院画册之五） 南宋 许迪
清风摇玉珮图（院画册之六） 南宋 李瑛
禽鸟图（院画册之七） 南宋 陈居中
花卉蝴蝶图（院画册之八） 南宋 李从训
仙山楼阁图扇面 元 佚名
清风高节图轴 明 夏昶
米氏云山图轴 明 戴进
黄鹤楼图轴 明 谢时臣
葵阳图卷 明 文徵明
摹韩熙载夜宴图卷 明 唐寅

桃花源图轴 明 杨忠
曳杖逍遥图轴 明 曹羲
停舟对话图轴 明 陈洪绶
黄山松谷图轴 清 梅清
文潞公园图轴 清 禹之鼎
疏林远岫图轴 清 蓝瑛
层崖石屋图轴 清 蔡嘉
翠嶂飞泉图轴 清 龚贤
松柏榴莲图轴 清 石涛
水村山色图轴 清 王原祁
烟浮远岫图轴 清 王鉴
荷花鹭鸶图轴 清 朱耷
秋葵鸡黍图轴 清 李鱣
九秋图卷 清 钱维城
午桥庄图轴 清 罗聘

合作研山图 卷 清 罗聘等

6 画像砖、画像石

142

画像石棺 东汉
收获画像砖 东汉
车马过桥画像砖 东汉
讲学画像砖 东汉
宴饮起舞画像砖 东汉
盐场画像砖 东汉
秘戏画像砖

甲第画像砖 东汉
乞贷画像砖 东汉
六博画像砖 东汉
米仓画像砖 东汉
屠猪画像砖 东汉
胡人相扑画像砖 东汉
车马出行画像石 东汉

7 织 绣

152

明玉珍赤黄缎绣龙袍 元末
秦良玉黄绸平金绣龙凤衫 明末
秦良玉蓝缎平金绣龙袍 明末
缂丝花蝶图 轴 清
缂丝花鸟图 轴 清
《前出师表》绣屏 清

马蹄袖蓝纱绣龙单衣 清
红底缂丝吉祥如意图荷包 清
青缎平金绣桃寿图荷包 清
黄色打籽什锦香袋 清
天蓝缎绣人物图 清
黄缎钉绦片福寿图扇插、钱袋 清

8 玉、竹、木、牙、玻璃器

166

玉璧 战国
双龙形玉佩 战国
龙形玉佩 战国
双龙形玉璜 战国
双龙形玉璜 战国
鸟纹玉璜 战国
玉觚 战国
双耳玉杯 清
玉雕水盂 清
玛瑙扁杯 清
玛瑙香炉 清

玛瑙雕花瓶 清
竹雕渔船 明
木雕牧童骑牛 清
雕漆盘 清
牙雕球 清
牙雕寿星 清
牙雕八仙 清
牙雕罗汉 清
牙雕白菜 清
玻璃璧 战国
彩色玻璃珠 战国

9 藏传佛教文物

184

鎏金金刚萨埵 明
鎏金密集金刚 明
释迦牟尼唐卡 晚清
吉祥天母唐卡 晚清

绿度母唐卡 晚清
白度母唐卡 晚清
曼荼罗唐卡 晚清
地藏菩萨唐卡 晚清

鎏金宗喀巴像 晚清
右旋白海螺 晚清

嘎巴拉碗 晚清

10 其他

196

石铲 新石器时代
石器 新石器时代
石龟 新石器时代
石人 新石器时代
蚌珠 新石器时代
骨匕 新石器时代
骨针 新石器时代
骨铲 新石器时代
鎏金铜棺饰 汉
鎏金铜牌 汉
延光四年铜佛像和摇钱树座 东汉
金朔宁王太后玺 东汉
金偏将军印章 东汉
陶“倕”字象棋子 魏晋
石涪州之印 唐
铜佛像 唐
金腰带 宋

明玉珍金碗 元末
鎏金铜鼎 明
云头金钗 明
雉鸟桃花寿字银盘 明
莲鹤纹桃形银盘 明
八骏银碗 明
乾隆款双猫卷席雕澄泥砚 清
小研山端砚 清
黄甲连登荷叶形端砚 清
卢栋制漆砂鼻烟瓶 清
雕瓷鼻烟瓶 清
木雕鼻烟瓶 清
宝料鼻烟瓶 清
瓷料鼻烟瓶 清
玻璃内画鼻烟瓶 清
彩色套料鼻烟瓶 清

11 近现代文物

224

“大足教案”中清政府兜拿余栋成公文
石达开部将傅廷佑致李永和、兰大顺
《诲谕》
邹容烈士写给父母的信
蜀中同盟会会章
蜀军政府讨满虏檄文（节选）
辛亥革命后四川军政府取缔编结发辫
的告示

中国社会主义青年团旅欧支部团证
杨闇公日记
刘愿庵烈士遗书
陈布雷为蒋介石撰拟的告入缅将士书
文化工作委员会成立时的签名
重庆中美合作所集中营殉难烈士蔡梦
慰的《黑牢诗篇》手稿
江竹筠烈士遗书

CONTENTS

PREFACE

16

1 BRONZE

18

Zun with four sheep designs

Gu

Ding

Holder, *Dou* and clincher

Fang

Hu

Hydra-designed *Hu* with a lid and a handle

Zun with bird and beast designs

Zheng

Zhong

Chunyu

Kui

Ge with inscriptions of Ba and Shu State

Triangular *Ge*

Ge with deer design

Ge with three arrises and cloud designs

Spear with hand-shaped design and silver

decoration

Spear with bulgy arris

Spear

Yan of Ba and Shu State with animal mask design

Tiger-designed sword of Ba and Shu State gilded with gold

Yue of Ba and Shu state with inscription “王”

Kui of Ba and shu State with animal-headed design inlaid with silver

Weight of Chu

Rounded and quadrate seals with emblems of Ba and Shu State

Rhinoceros-shaped belt hook of Ba and Shu State inlaid with silver and gold

Wild goose-shaped *Zun*

2 POTTERY

44

Hollow out black pottery ware with a high stem

Spinning annulus

Pedestal

Painted pottery jar

Boat-shaped cup

Cup with pointed bottom

Gui

Hollow out pedestal

Li

Jar with flower-designed mouth and round

bottom

Dancing figurine

Lamp in a hoptoad design

Pottery garret

Glazed pottery *Zhong*

Bird-shaped pedestal

Money tree pedestal in a *Bixie* design

Dancing figurine

Riding figurine with *Qin* in hand

Figurine of two person greeting to each other

Figurine suckling a child
 Pottery house with inscriptions of “巴郡
 平都蔡君骑马”
 Money tree pedestal in a kylin design

Figurine drumming and telling a story
Hsi Wang Mu lamp holder
 Cooking figurine
 Pottery figurine in tri-colors

3 PORCELAIN

70

Green-glazed jar with six handles
 Green-glazed pot with dish-shaped mouth
 and double handles
 Green-glazed chicken-headed pot
 Green-glazed bowl for lighting from Yue
 kilns
 Black-glazed five-mouthed jar
 Green-glazed pot with dish-shaped mouth
 and four handles
 Green-glazed figurines of military and
 civilian officer
 Green-glazed spittoon
 Bottle with a wide mouth and double
 handles from Longquan kilns
 White-glazed lidded ewer from Ding Kilns
 Green-glazed dish with carved decoration
 from Yaozhou Kilns
 Green-glazed *Yi*
 Vase with peony decoration
 Bottle with double phoenix-shaped handles
 Bottle with cloud and palm design

Bowl with molded decoration and charac-
 ters “枢府”
 Melon-shaped ewer with dragon handle
 Bowl with flower decoration
 White-glazed porcelain figure of
 Avalokitesvara made by He Chaozong of
 Dehua Kiln
 Green-glazed dish with locus and flower
 decoration of Longquan Kiln
 Green-glazed bowl with peony design of
 Longquan Kiln
 Bowl with peony design and Xuande reign
 mark
 Yongzheng reign mark five-mouthed bottle
 Qianlong reign mark lipped bottle with
 green decoration of eight auspicious
 emblems, cloud and dragon
 Qianlong reign mark blue and white porce-
 lain high-footed bowl with Sanskrit charac-
 ters and locus designs
 Qianlong reign mark *Gu* painted in enamels

4 HANDWRITING

96

Ba Jun Qu Ren Lin Jing Yu Bei (Stele of
 Jing Yun, the county magistrate of Qu Ren,
 Ba County)
 Book of rubbings of *Zhi Yang Fu Jun Bei*

(The third year of Long'an Reign)
 Book of *Miao Fa Lian Hua Jing* from
 Dunhuang
 Book of rubbings of *Han Qi Mu Zhi*

Book of rubbings of inscriptions on the cliff
at Kuimen *Huang Song Zhong Xing Sheng*
De Song

Poem in semi-cursive script *Wu Cheng*
Huai Gu by Shen Zhou

Poem in semi-cursive script by Wang
Chong

Poem in cursive and semi-cursive script by

Mao Xiang

Poem in cursive hand by Xu Wei

Poem in semi-cursive script by Zhang Ruitu

Semi-cursive script by Wang Duo

Poem in cursive script by Huang Hui

Poem in cursive hand by Fu Shan

Couplet of seven characters in semi-cursive script by
Gong Yourong

5

PAITING

112

Facsimile of Guan Xiu's Portrait of arhat
Water lily by Ma Lin ,Book of drawings
from the Royal Academy of Art I

Feeding Horses on the grassland by Ma Lin
,Book of drawings from the Royal Acad-
emy of Art II

Flower by Lin Chun ,Book of drawings
from the Royal Academy of Art III
Qiong Hua Zhen Zhu Ji by Han You ,Book
of drawings from the Royal Academy of
Art IV

Sun flower and Cat by Xu Di ,Book of
drawings from the Royal Academy of Art V
Jade adornments ringing in the wind by Li
Ying,Book of drawings from the Royal
Academy of Art VI

Birds by Chen Juzhong,Book of drawings
from the Royal Academy of Art VII

Flower and butterfly by Li Congxun,Book
of drawings from the Royal Academy of
Art VIII

Mountain and tower of the immortals
Morally lofty and upright by Xia Chang

Mountain amid clouds of *Mi Shi* by Dai Jin

The tower of yellow crane by Xie Shichen

Sun and sun flowers by Wen Zhengming

Facsimile of Han Xizai's Night Feasting by Tang Yin

Village amid peach flowers by Yang Zhong

Wandering with a stick in hand by Cao Xi

Halting the boat for a chatting by Chen Hongshou

Pines and valley at the Yellow Mountain by Mei
Qing

Garden of Wen Lu Gong's house by Yu Zhiding
Grove and mountain by Lan Ying

Cliff and Stone house by Cai Jia

Green mountain and flowing by Gong Xian

Pine and Durio zibethinus by Shi Tao

Village by the water and mountain by Wang Yuanqi

Mountains in the clouds by Wang Jian

Water Lilly and egrets by Zhu Da

Sun flower and chickens in the autumn by Li Shan

Deep autumn by Qian Weicheng

Wuqiao village by Luo Pin

Co-working on the hill of inkstones by Luo Pin and
others

6 STONE RELIF AND TOMB BRICK WITH MOULDED DESIGN

142

Coffin made of carved stone
Tomb brick with moulded design of harvest scene
Tomb brick with moulded design of driving carts cross the bridge
Tomb brick with moulded design of giving lectures
Tomb brick with moulded design of feasting and dancing
Tomb brick with moulded design of salt field
Tomb brick with moulded design of scene of sexual intercourse

Tomb brick with moulded design of big house
Tomb brick with moulded design of scene of asking for a loan
Tomb brick with moulded design of *Liu Bo* game sence
Tomb brick with moulded design of rice storehouse
Tomb brick with moulded design of scene of slaughtering pigs
Tomb brick with moulded design of wrestling Huns
Stone relif of procession of carts

7 TEXTILE AND EMBROIDERY

152

Red and yellow embroidered satin dragon robe of Ming Yuzhen
Qin Liangyu's embroidered yellow silk clothing with dragon and phoenix decoration
Qin Liangyu's blue embroidered satin dragon robe
Silk tapestry with cut design of flower and butterfly
Silk tapestry with cut design of flower and bird
Screen with embroidered essay *Qian Chu*

Shi Biao
Blue gauze blouse with horse hoop-shaped sleeves and embroidered dragon
Small bag of red silk tapestry with characters “吉祥如意” (auspicious and satisfaction)
Small bag of green satin with peach and character “寿”
Yellow brocade scent bag
Embroidered figures on shamrock satin
Yellow satin fan and money bag with silk patches and characters “福” and “寿”