

吉林大学史志

吉林大学出版社

吉林大学史志

(1946年—1986年)

吉林大学校史编委会编

吉林大学出版社

1986年4月·长春

吉林大学史志

(内部发行)

吉林大学校史编委会编

*

吉林大学出版社出版 吉林省地质测绘印刷中心印刷

850×1168大32开 5.875印张 插图57 160,000字

1986年7月第1版 1986年7月第1次印刷

印数: 1—5,000册

*

统一书号: 11323·8 定价: 3.10元

中央领导题词

把劳动和教育结合起来，
是培养具有共产主义品德和真
实本领的年青一代的根本
道路。

邓小平

邓小平同志一九五八年为吉林大学题词

發揚建校以來的優
良傳統運用辯證唯
物主義歷史唯物主義
武器不斷改進教學科
研工作為高教事業作出
新的貢獻
彭真
一九八六年

彭真同志一九八六年為吉林大學建校四十周年題詞

发扬光荣
传统

吉林大学四十周年

李鹏

一九八六年
二月十五日

祝吉林大學建校四十周年

為國育英才
桃李滿神州

一九八六年六月

方毅



方毅同志一九八六年為吉林大學建校四十周年題詞

在吉林大学的可
爱的校园里正在成
长着建设我国高度民主
高度文明的繁荣强盛
的社会主义社会的栋梁
人才。

吉林大学四十周年

胡乔木 一九八六年三月

胡乔木同志一九八六年为吉林大学建校四十周年题词

中央领导同志视察



朱德同志、董必武同志一九六〇年参观吉林大学科研成果展览会



吴玉章同志一九五八年来校视察



胡耀邦同志一九五六年来校视察



胡乔木同志一九六〇年来校视察

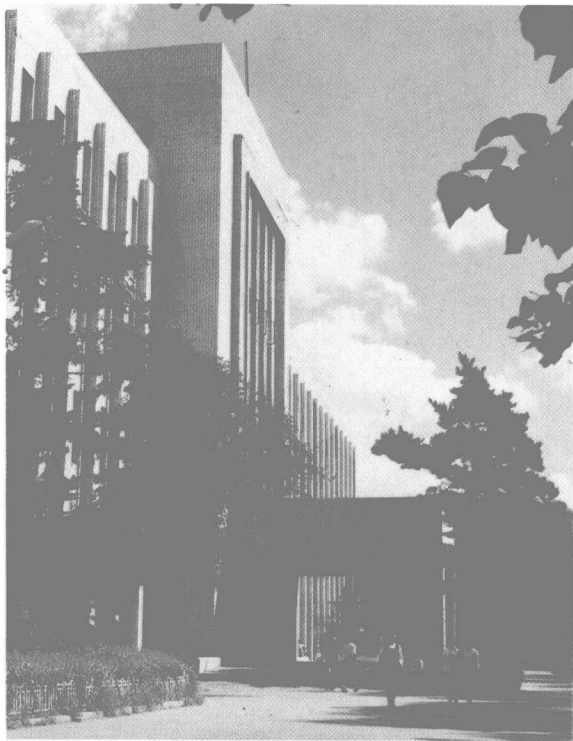
校 景



理 化 大 楼



校 门



图书馆



大礼堂



教 学 楼



文 科 楼



学 生 宿 舍



吉林大学前身——东北行政学院在哈尔滨时期校址



吉林大学前身——哈尔滨大学和东北科学院的校址



吉林大学前身——东北人民大学在沈阳时期校址

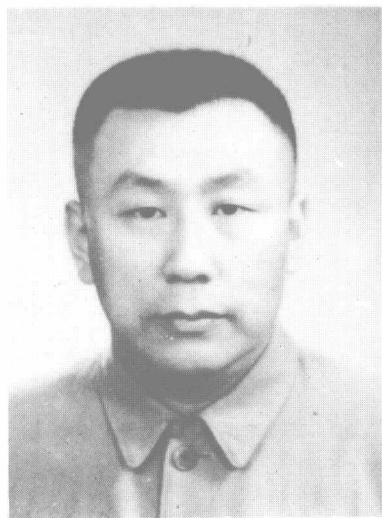
学校历届领导人



林 枫



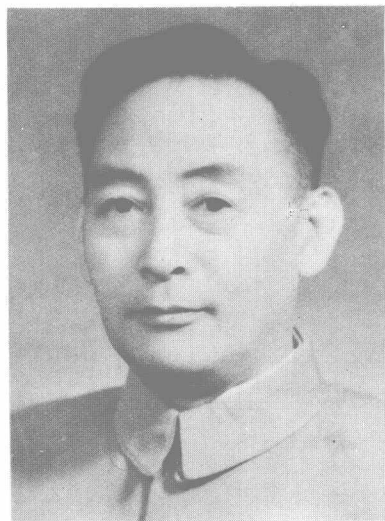
车向忱



王一夫



何礼



吕振羽