

高等院校艺术设计系列教材

Drawing and Painting

# 造型基础

上海交通大学媒体与设计学院

■ 主编 顾惠忠

上海书店出版社



Drawing and Painting  
造型基础



## 图书在版编目(CIP)数据

造型基础 / 顾惠忠主编. —上海: 上海书店出版社, 2004. 1

(高等院校艺术设计系列教材)

ISBN 7-80678-150-1

I. 造... II. 顾... III. 造型(艺术) - 高等学校 - 教材 IV. J06

中国版本图书馆CIP数据核字(2003)第078827号

## 高等院校艺术设计系列教材编委会

主编 顾惠忠

编委(按姓氏笔划为序)

王红江、王宏卫、王 炜、马红冰、  
许亭方、李 钢、李鹏程、张 渊、  
陈贤浩、席 涛、徐庆华、顾惠忠、  
詹仁左

## 高等院校艺术设计系列教材·造型基础

主 编 顾惠忠

责任编辑 包晨晖

技术编辑 吴 放

装帧设计 包晨晖

出版发行 世纪出版集团 上海书店出版社

社 址 200001 上海市福建中路193号

www.ewen.cc www.shsd.com.cn

制 版 上海中华印刷有限公司

印 刷 上海三印时报印刷有限公司

版 次 2004年1月第一版

印 次 2004年1月第一次印刷

开 本 889 × 1194 1/24

印 张 4.3 印 数 5000

书 号 ISBN 7-80678-150-1/J · 83

定 价 25.00元

# 目 录

## CONTENTS ■

- 素描 → 02 / 27
- 水粉画 → 28 / 53
- 中国画 → 54 / 77
- 书法篆刻与设计 → 78 / 96

# 前言

## FOREWORD

随着我国经济的迅速发展，人民生活质量的不断提高，社会对艺术设计人才的需求也提出了更高的要求。为此我们的艺术设计专业教育的目标应该是培养学生有较强的社会责任感，讲究效率、诚信、合作，并且具有创造性思维能力、组织管理能力和获取信息的能力，具有较强的艺术设计的能力。

上海交通大学媒体与设计学院艺术设计专业自 1986 年开设以来，在数字化教学的平台上已形成了以广告设计与策划、包装设计、企业形象设计、数字媒体艺术设计、环境艺术设计、产品设计、影视动画设计等专业方向为特色的教学体系。我们重视学生创新能力、实践能力和创业精神的培养，注重培养基础知识扎实、知识面宽、能力强、素质高的人才，为社会、学校、企事业和专业设计单位输送了大量优秀的艺术设计人才，在各行业作出了令人信服的业绩。

为了更好地提高艺术设计教学，我们在总结多年教学经验的基础上，编辑出版了这套《高等院校艺术设计系列教材》，供大家参考学习。

上海交通大学媒体与设计学院副院长 顾惠忠

「素描」

■ Drawing  
编著 → 王宏卫

素描是用单一的色彩、简单的工具对客观物体作朴素的描绘。又是一种训练,通过这种训练逐步养成视觉的敏感性以及对形式、情态、节奏等的直觉感受与鉴别能力,进而养成正确的观察方法,获得相应的表现技巧。

素描使用的工具包括铅笔、炭笔、木炭条、钢笔、炭精条、毛笔、圆珠笔、麦克笔等,画在纸、布、木头、石头、金属、陶器等物质材料上。素描可以成为独立的一门艺术。

素描是最古老的绘画手段,它发展到今天,已有了宽泛的内涵,形式与风格日趋多元化。可以是具象的,也可以是抽象的,采用夸张、装饰化的形式。素描的表现手法很丰富,有线描、明暗素描、线面结合素描、黑白体块素描。设计专业素描有设计素描、结构素描、创意素描等。

学习掌握素描的基本概念和规律,理解整体的观察,由整体到局部再到整体的观察和表现。素描的作画过程为:(1)构图落幅,(2)大体明暗,(3)深入刻画对象,(4)整体调整画面。通过由简单物体到复杂物体的绘画表现能力训练,从而培养素描的表现能力。再通过由客观地描绘对象到自由地表现的训练过程,掌握线、块面、团块、形体结构、透视、解剖、明暗规律及体积感、质感、量感、空间感、实体感等素描基本知识。

在现代设计学科中,素描作为基础课,它的任务是:(1)对对象的准确造型能力训练,(2)结构分析能力的训练,(3)对光影明暗表现能力的训练,(4)想象能力的训练。学习素描应该循序渐进,锲而不舍。





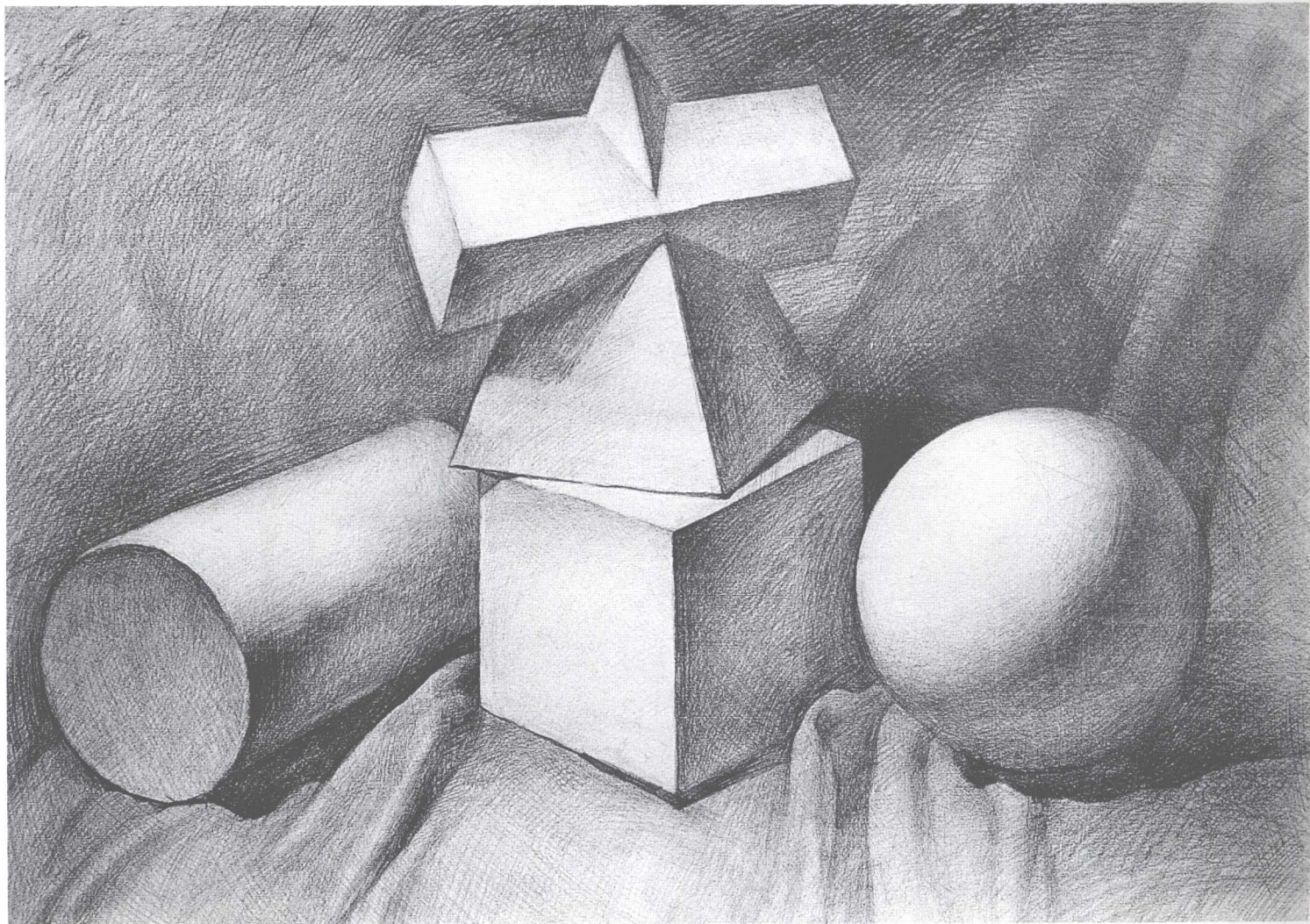
### 石膏几何体与静物组合

作者：孔万修

指导教师：王宏卫

通过用线条的浓淡、虚实、松紧、粗细等变化表达简单物体的形体、结构、透视、比例和空间。





### 石膏几何体

作者： 蒋容之

指导教师： 王宏卫

掌握素描色调，研究并掌握明暗变化规律及在各种几何形体上的变化规律。





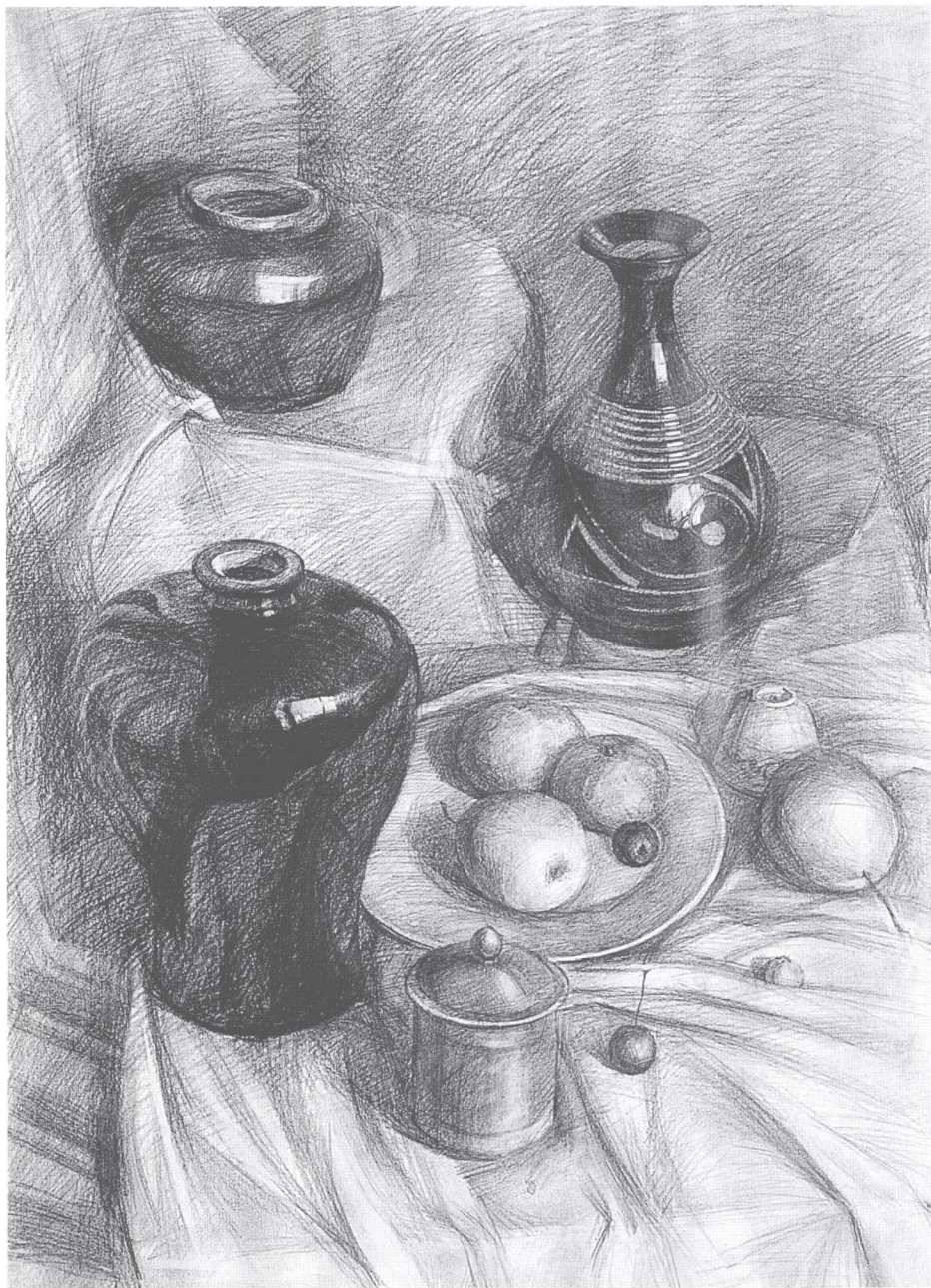
### 静物

作者：薛蓓

指导教师：王宏卫

用线的塑造方式表现静物的各种形体、结构、空间等素描关系。



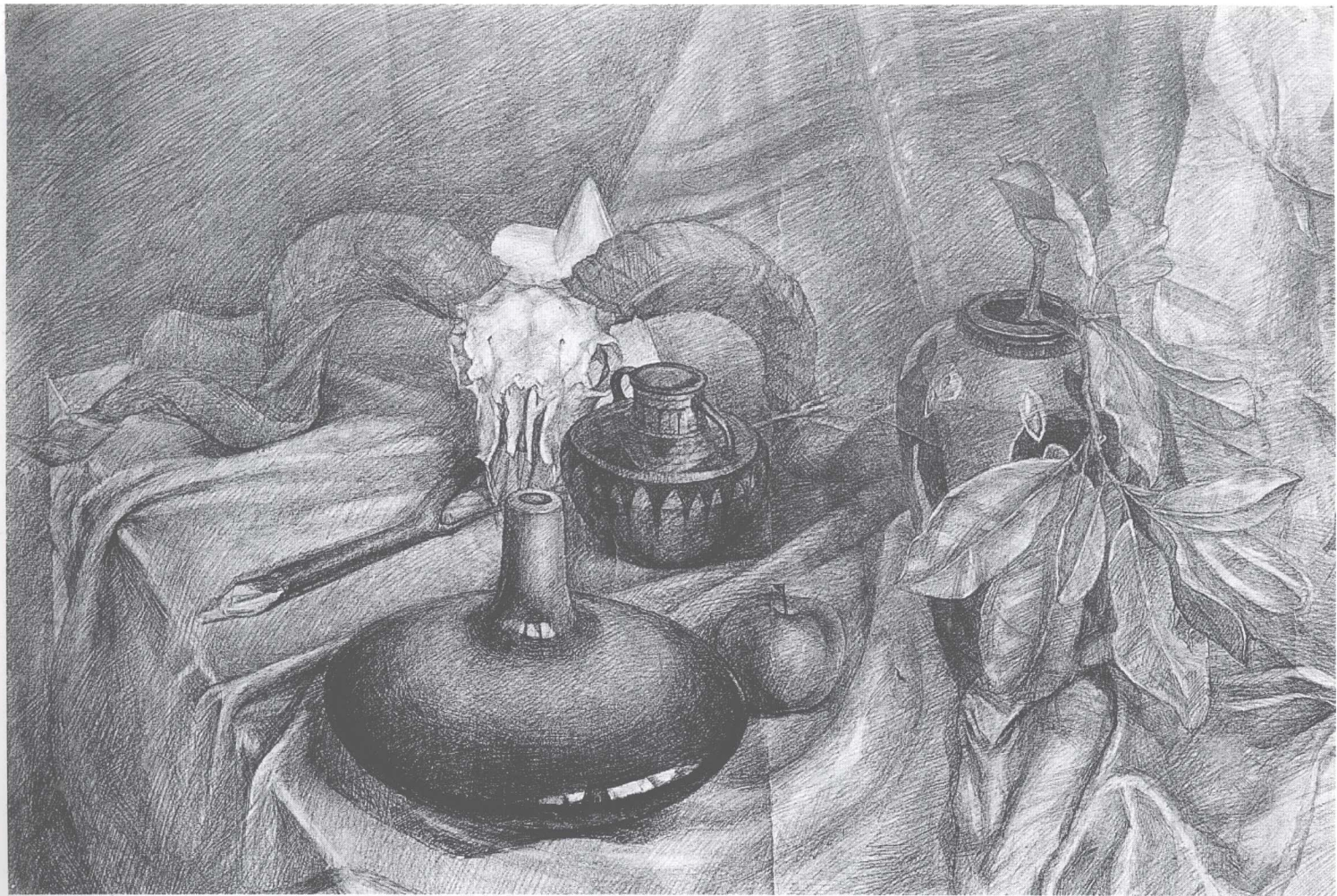


静物

作者： 杨霄

指导教师： 王宏卫





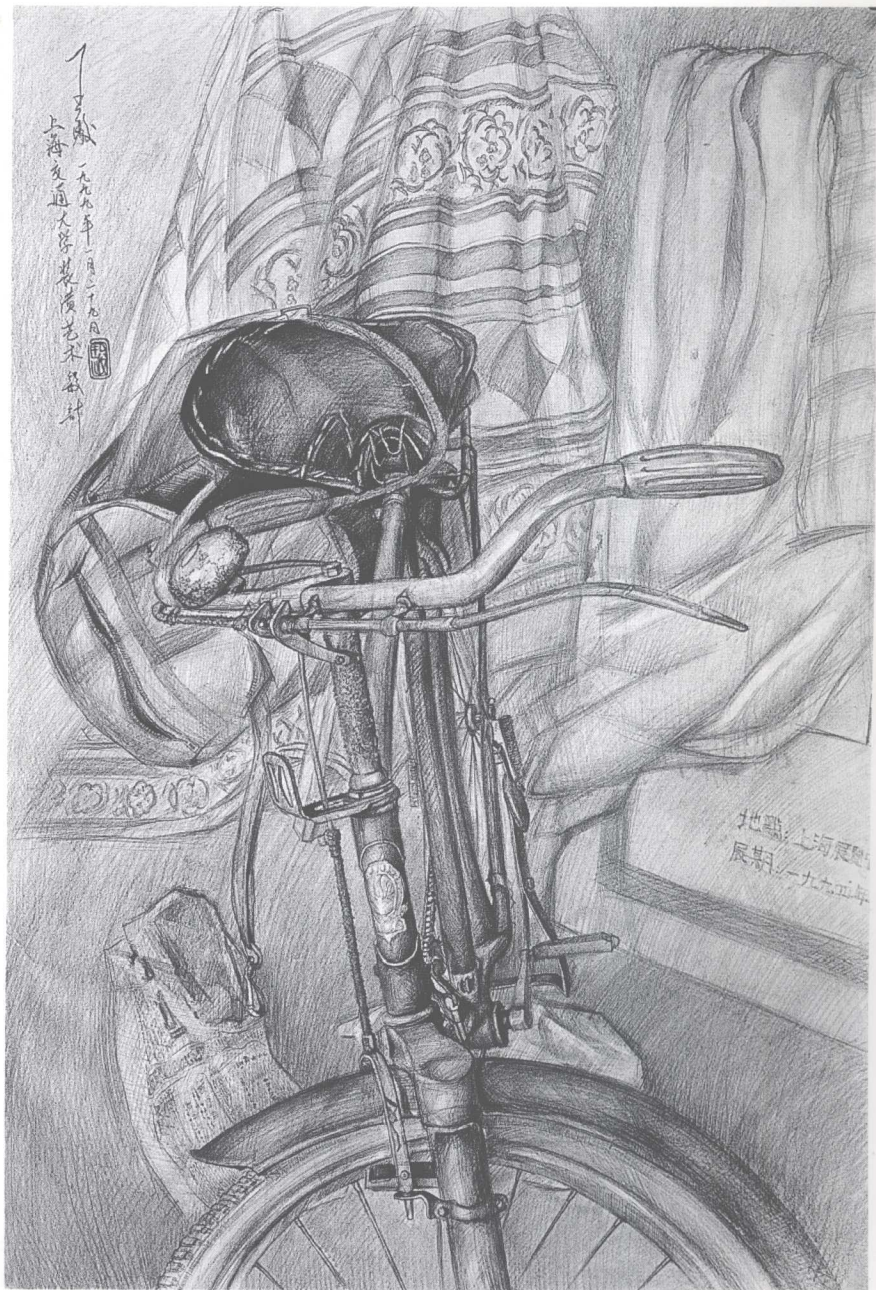
### 静物

作者：杨霄

指导教师：王宏卫

运用明暗关系深入仔细地刻画出各种静物的形体、质感、重量感、空间感，充分表达画面色调及黑白灰等素描关系，增强画面的整体感。





### 静物场景

作者：王骏

指导教师：王宏卫

这是一幅画室一角的场景素描，作品中自行车的金属质感画得比较充分，环境的刻画衬托了画室的气氛。





### 石膏头像

作者：何文军

指导教师：顾惠忠

运用线，线与面或线与明暗的结合，表现头部的结构以及头、颈、胸三者的关系。线能准确地表达物体的形，明暗和块面的运用则能表达出很强的体积感。



石膏头像  
作者：周杰  
指导教师：顾惠忠





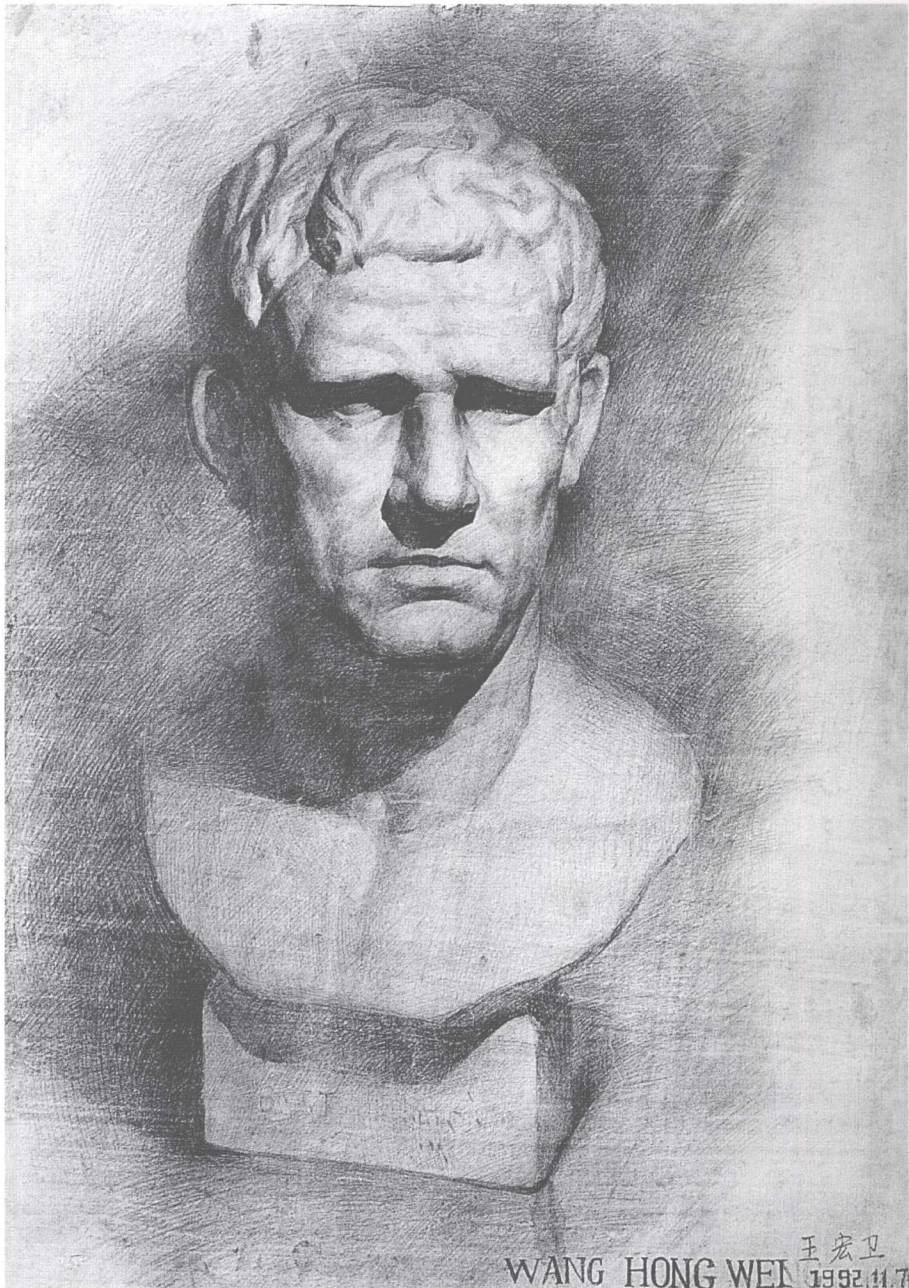
石膏头像  
作者：王宏卫



### 石膏头像

作者：王宏卫

在长期的素描训练中，需要画很多不同的石膏头像，因此必须深入研究明暗规律，用其塑造形体，并掌握素描表现技巧。



WANG HONG WEI 王宏卫 1992.11.7