

A decorative floral border in a traditional Chinese style, featuring stylized flowers and scrolling vines. The border is circular at the top and tapers to a point at the bottom, framing the central text.

蒲江县志

四川省蒲江县志编纂委员会 编纂

四川人民出版社

1992年·成都

鑽漢代蒲陽之余緒
數風流人物在今朝

一九八八年四月廿二日

蒲江縣志新版告成

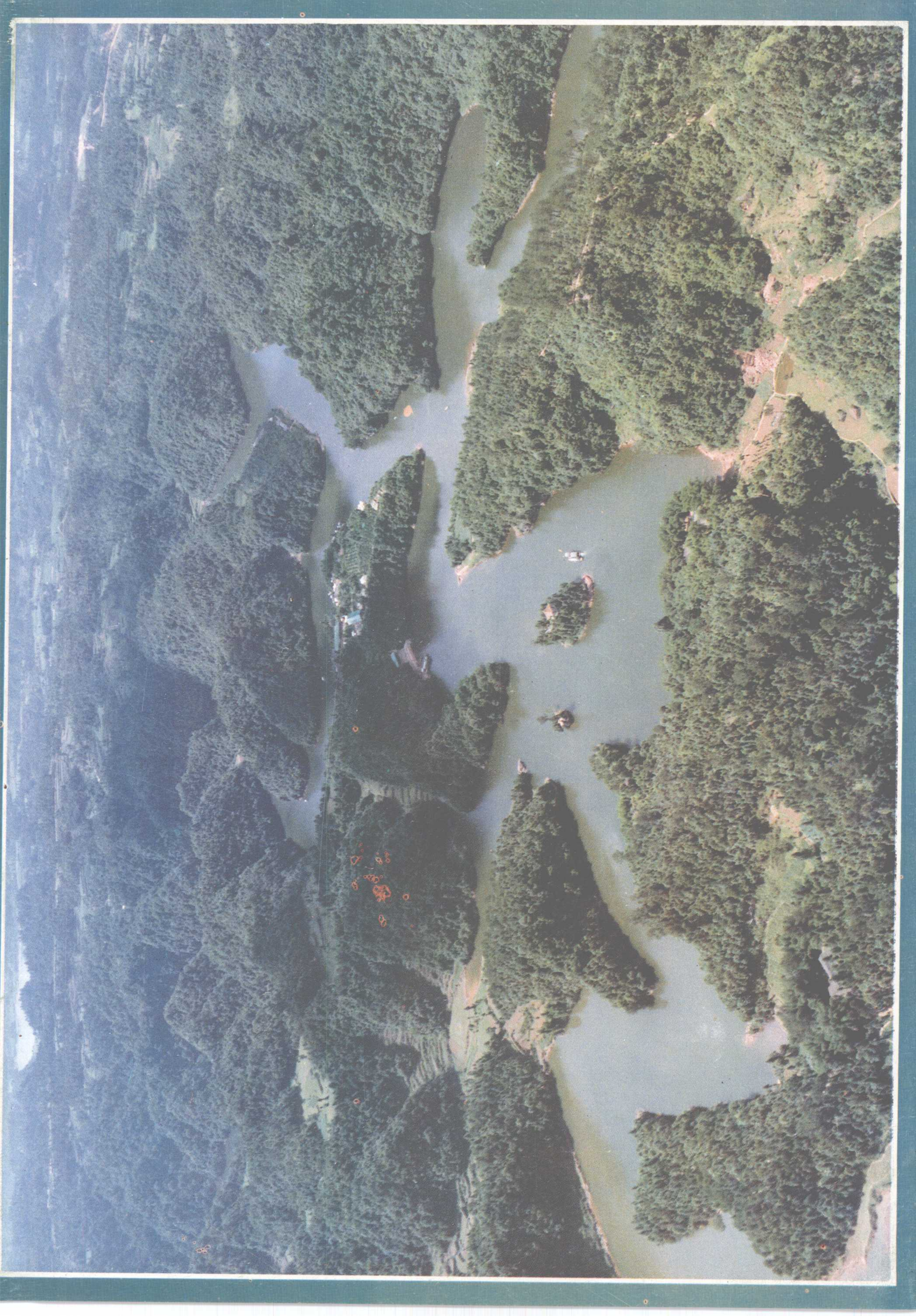
張秀之



病手志



▲ 县城鹤山镇鸟瞰图





◀ 张爱萍、魏传统、谭启龙、
杨汝岱等同志来蒲江视察
工作



◀ 日本广岛县青年海外派遣
团来蒲江考察农业生产

▶ 原县老领导同志回县审查
《蒲江县志》稿



◀中共蒲江县委



◀蒲江县人民代表大会常
委会、蒲江县人民政府



蒲江县第三届各界人民代表大会摄影留念
一九五一年五月

▲蒲江县第三届各界人民代表大会
(1951年)

◀蒲江县第一届劳模发奖大会
(1952年)



蒲江县第一届劳模发奖大会 1952年 11月11日

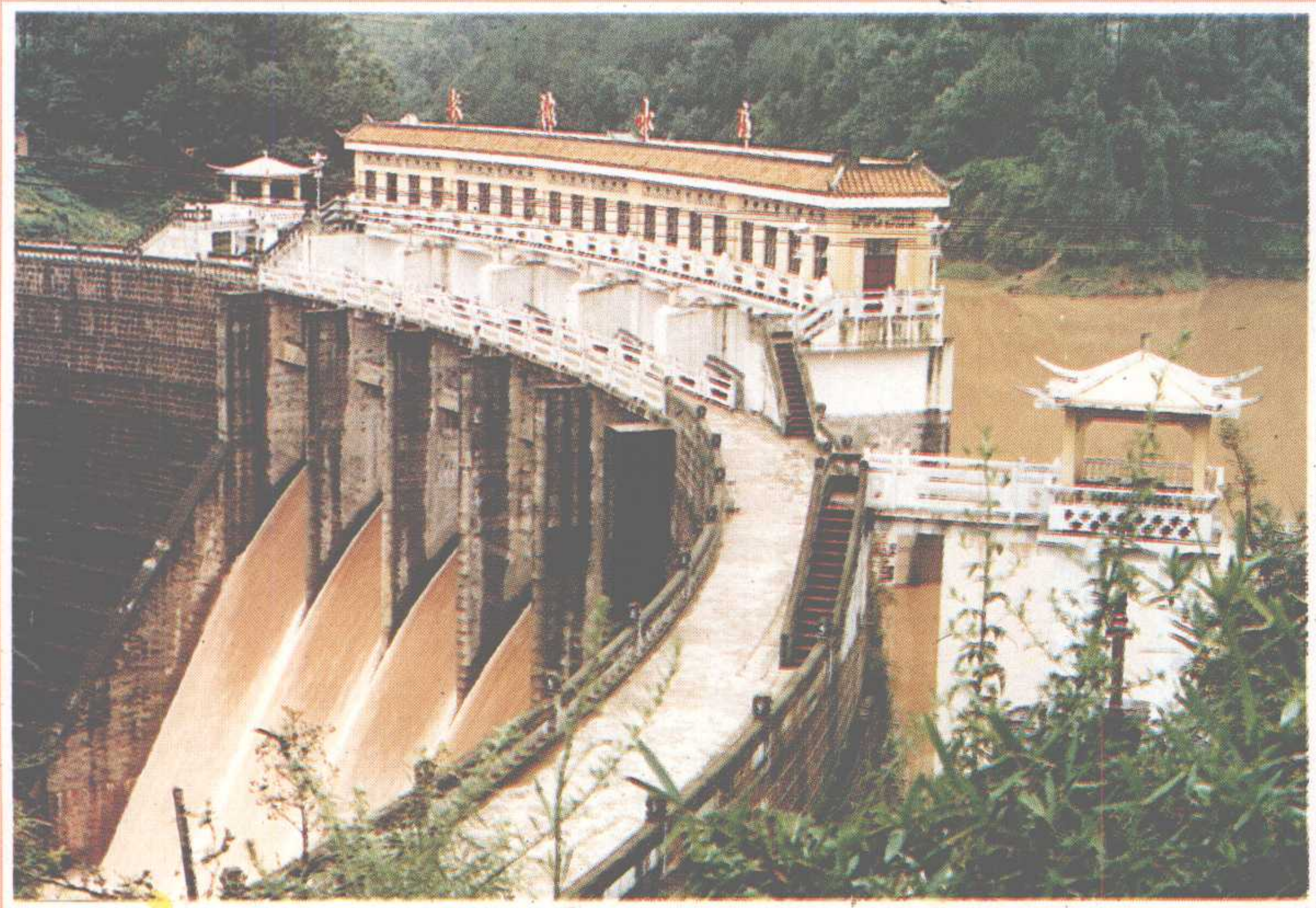


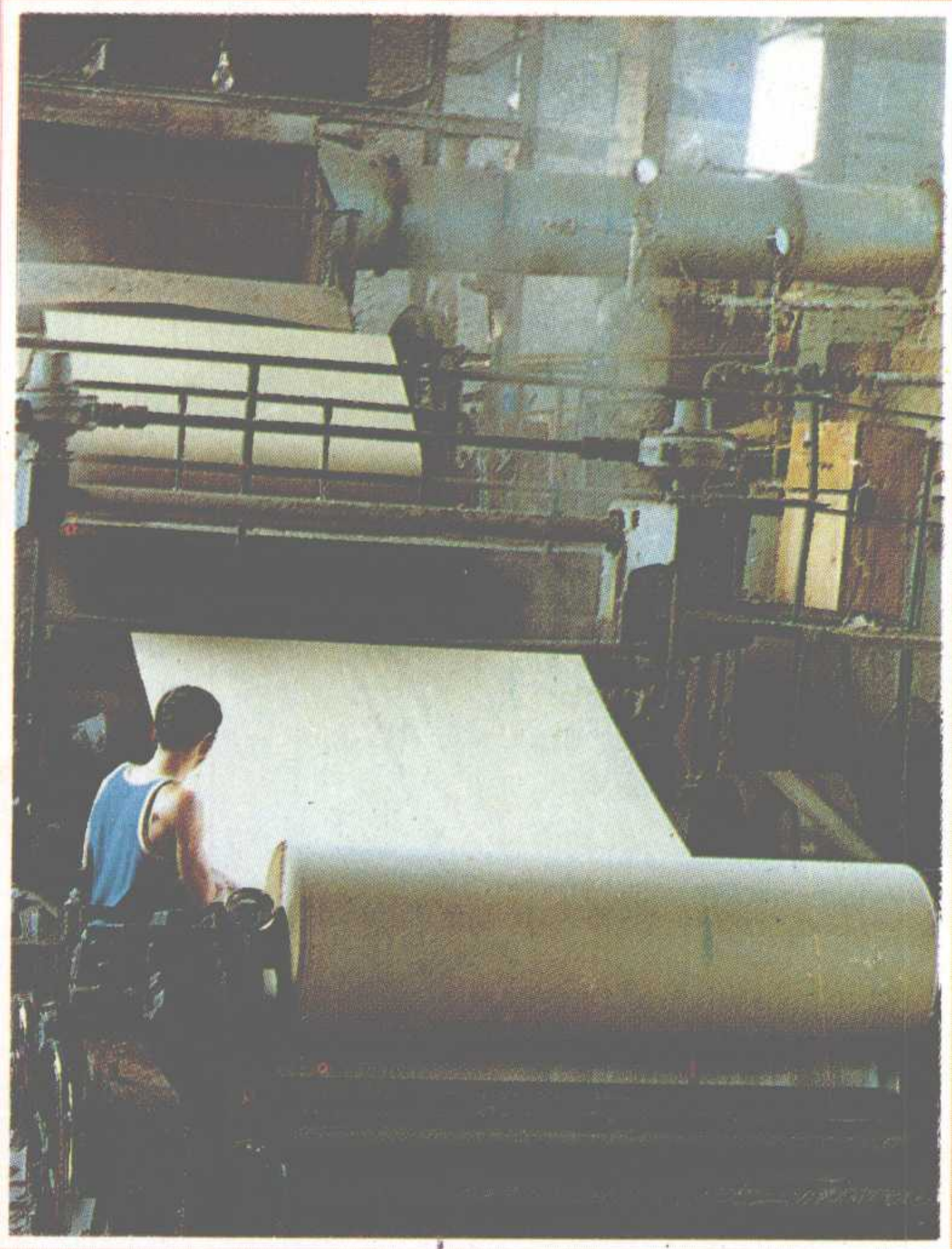
◀ 水稻丰产

▼ 科技兴农——县农科人员进行田间调查



	6	7
1	4	8
2	3	5





1. 四川省优良马尾松种源——蒲江马尾松
2. 长滩水库大坝
3. 良种柑桔结硕果
4. 蒲早2号早熟蜜桔
5. 大力发展渔业
6. 蒲江纸板厂
7. 蒲江氮肥厂
8. 成都第二变压器厂车间



- ▲新建蒲江东门大桥
- ▶老东门大桥——驭虹桥
- ▼蒲江汽车站



▶青龙场(寿民)古渡口





◀新建县城街道一角
▼农民新居



◀繁荣的农贸市场
▼川藏公路线上的新兴集镇
——大塘镇





▲县人民医院住院部

▶省重点中学——蒲江中学



▲群众性的环城赛跑

▶锻炼拼搏 增强体质





◀ 新建浦江影剧院
▼ 欢乐的节日



▼ 舞龙庆丰收





▲省级风景名胜区
——朝阳湖景区山门

▶川西名胜飞仙阁
▼景区奇观——
风动石





▲湖中荡舟

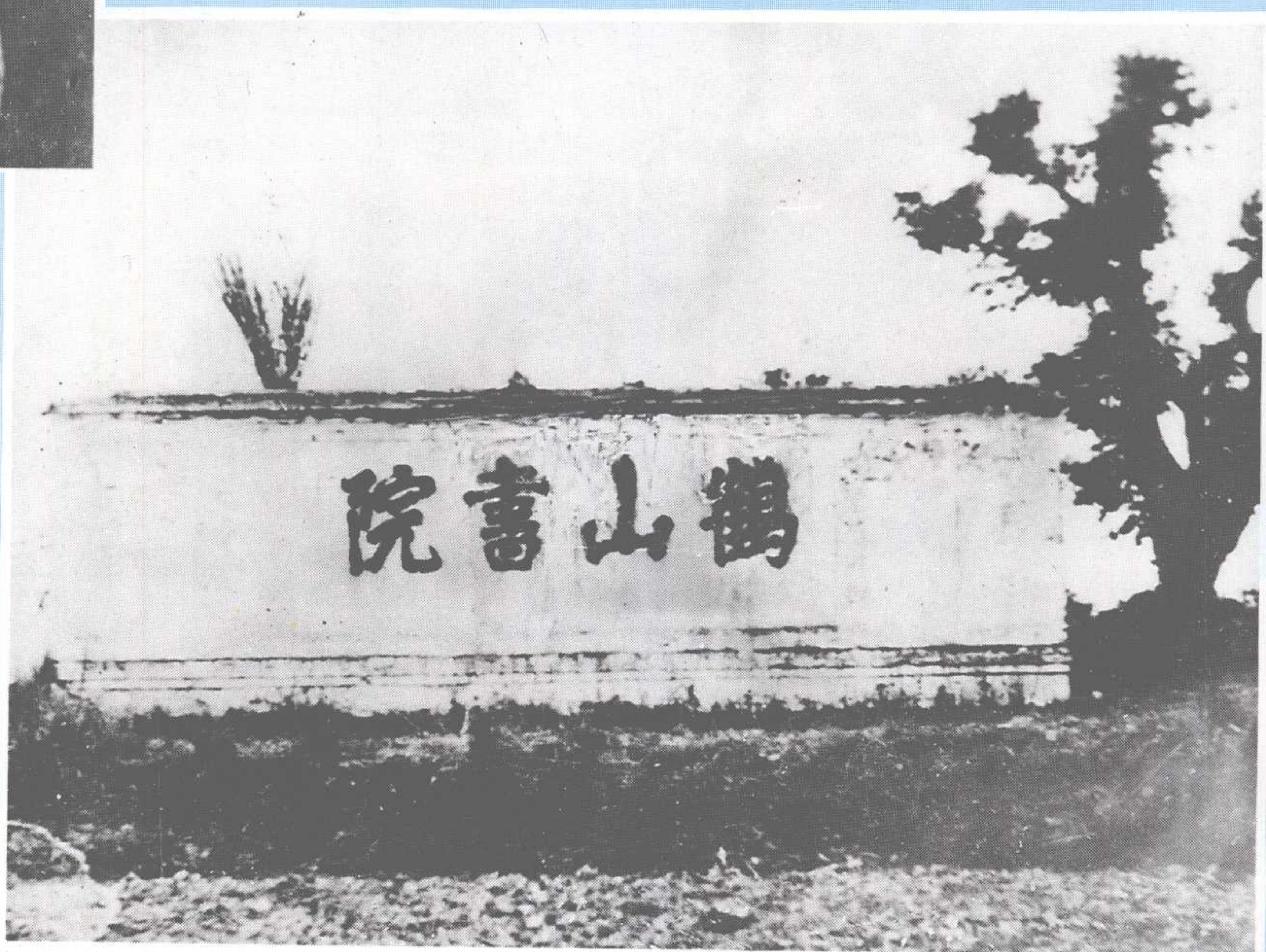


▲地方名特产品——蒲江米花糖
▶蒲江白菜豆腐乳

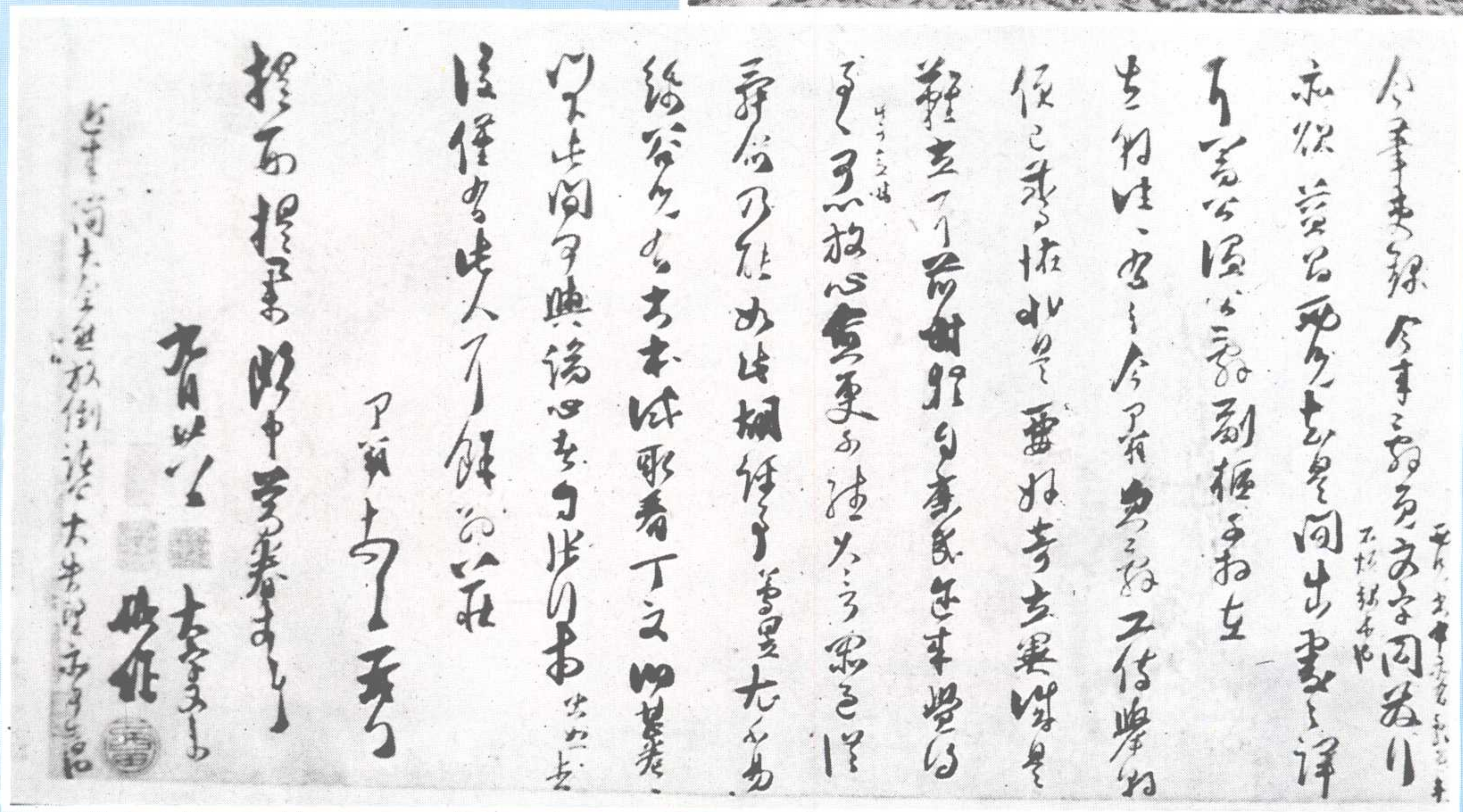


◀南宋著名学者、邑人魏了翁像

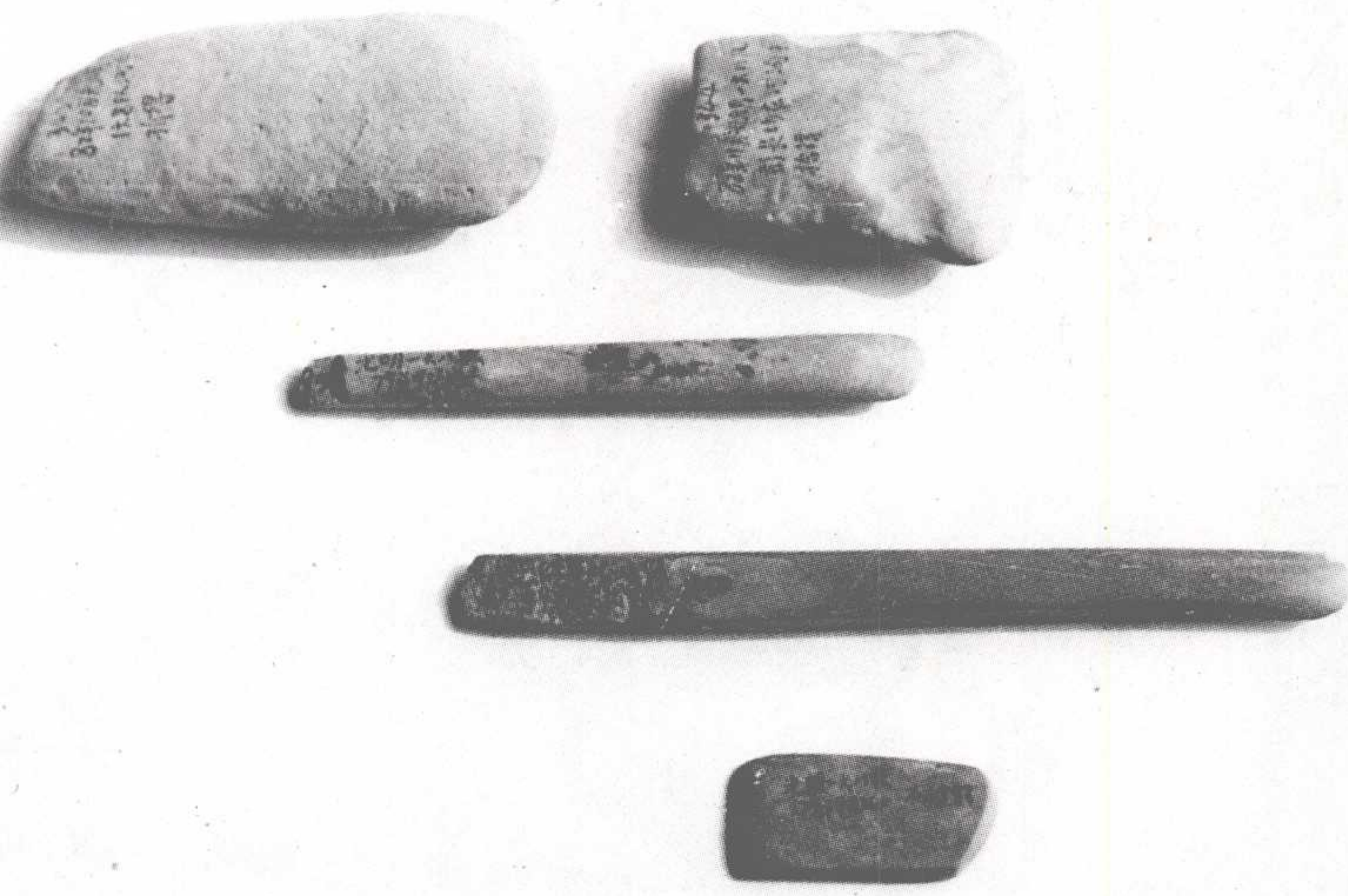
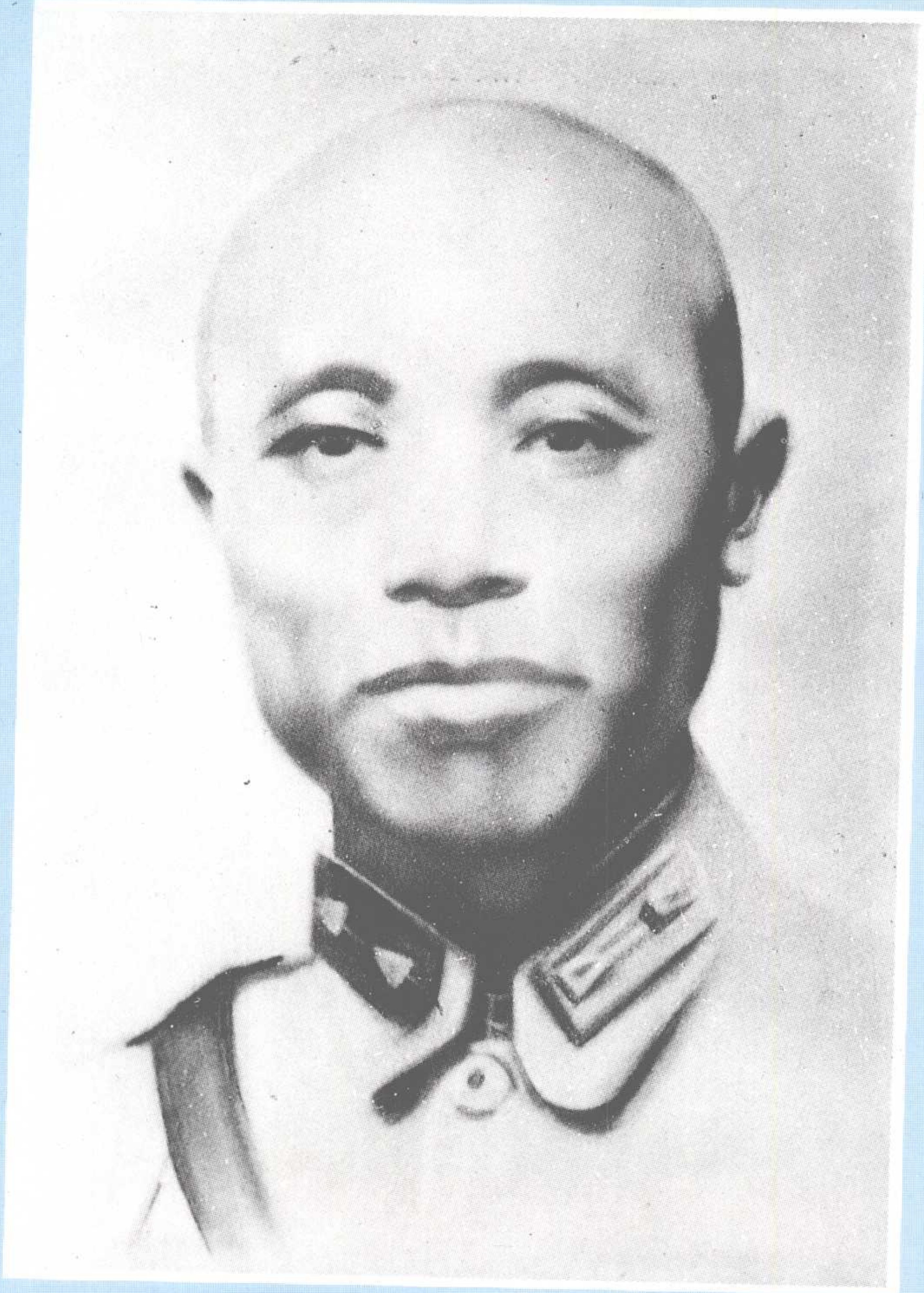
▼魏了翁首创之蒲江鹤山书院



▼魏了翁真迹(内容见本志《附录》)

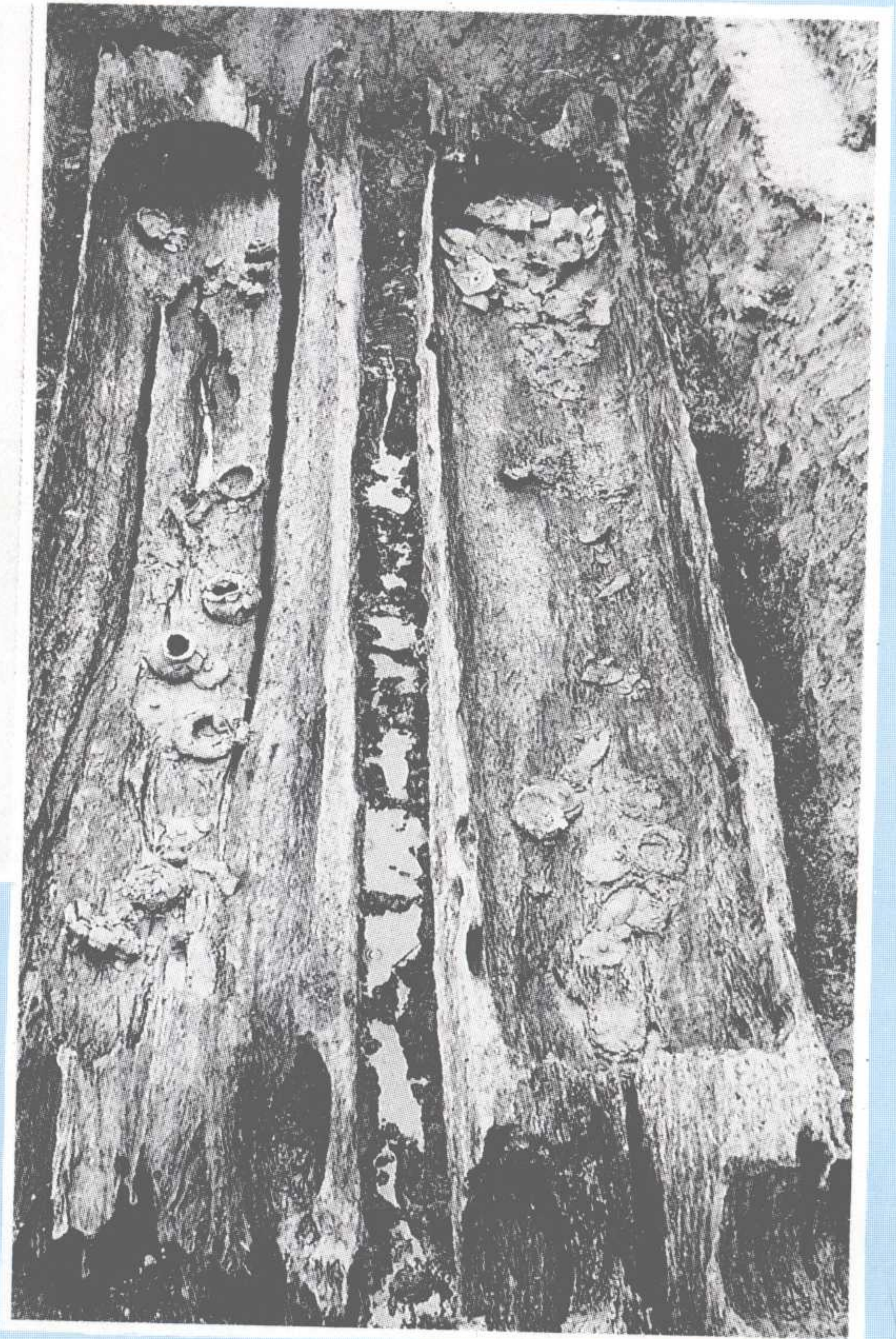


◀抗日爱国将领、邑人李家钰像

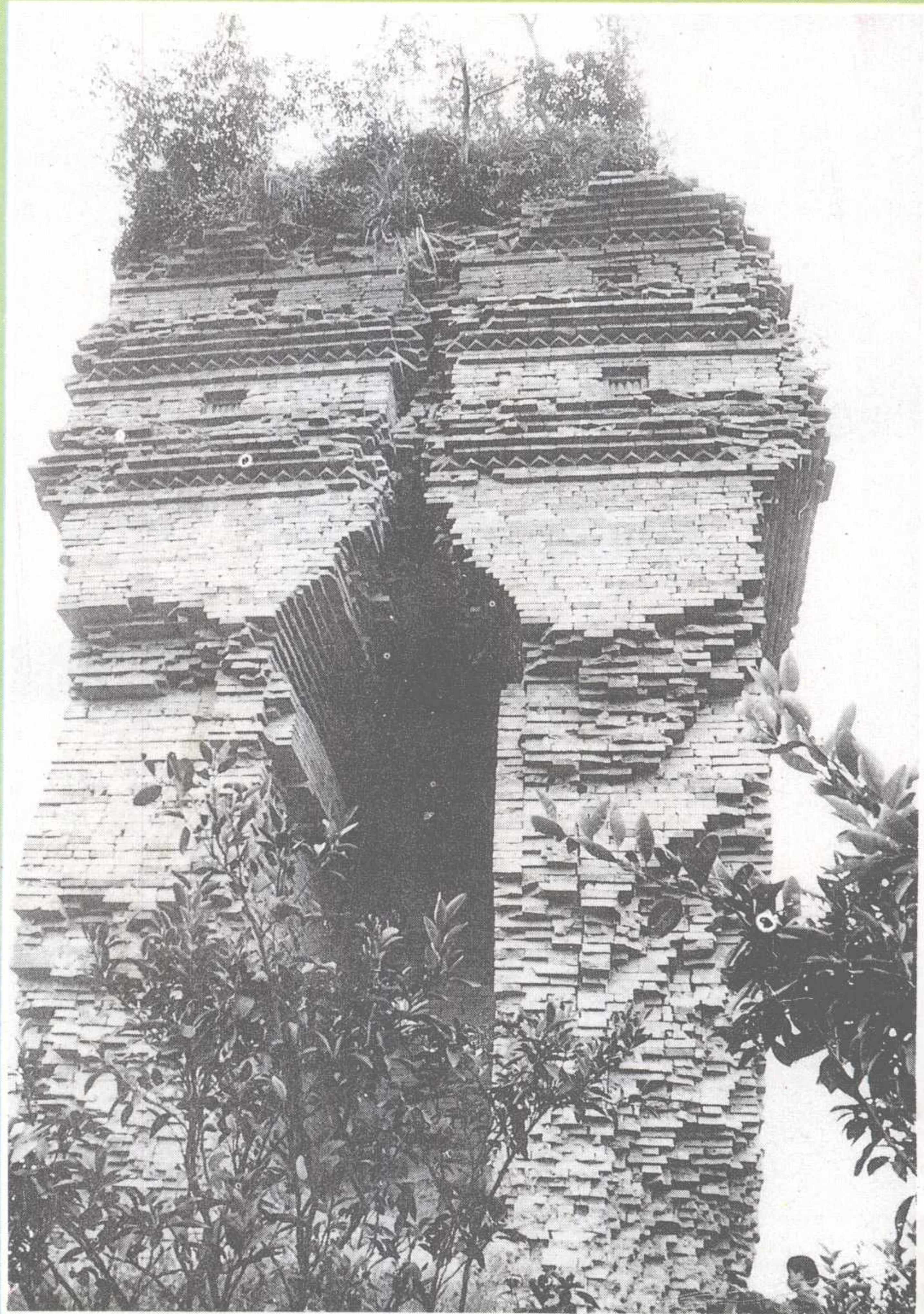
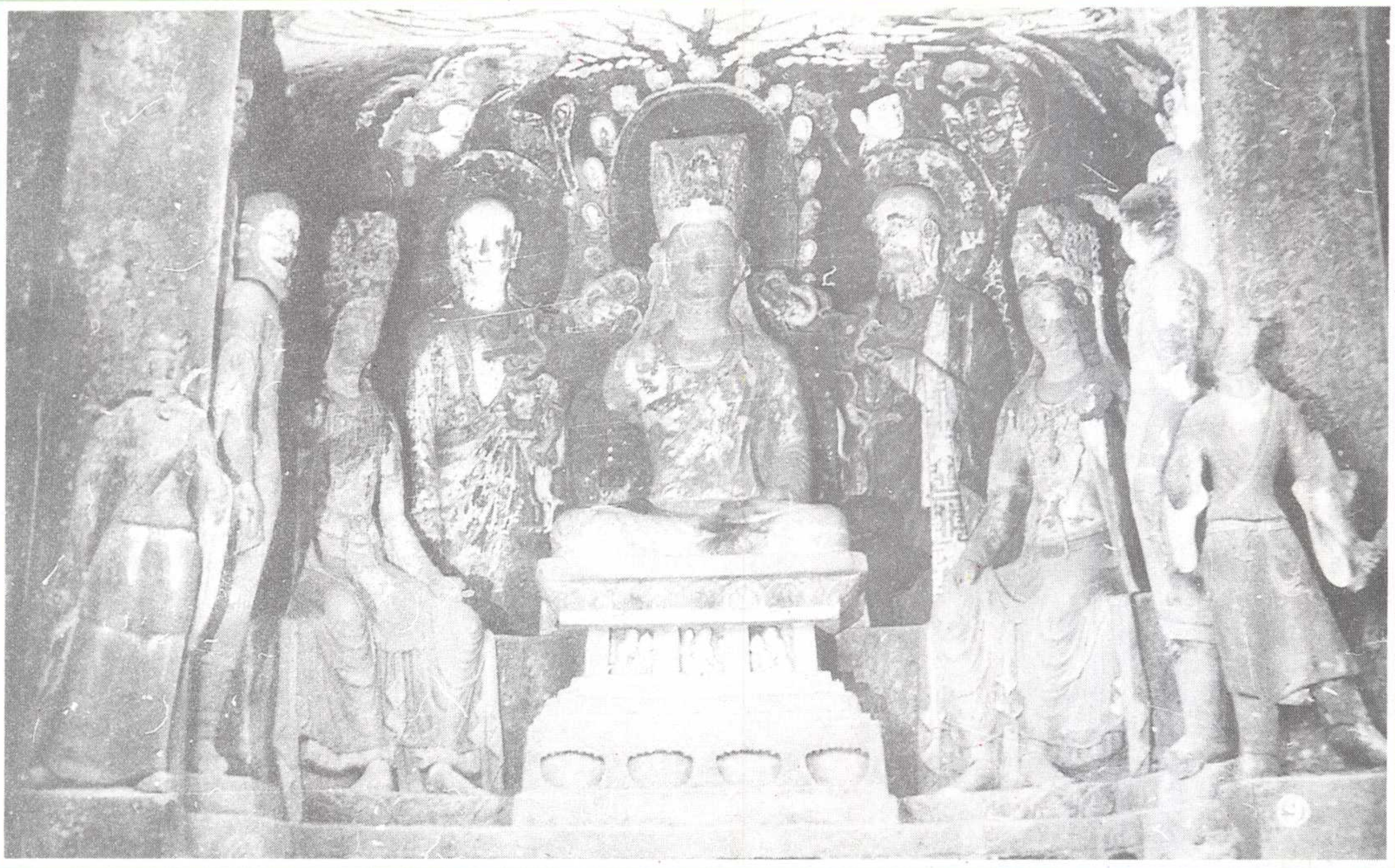


▲光明乡发现之新石器时代石斧、石凿、石铤

▶东北乡出土之战国船棺



◀ 省级文物保护单位——二郎滩摩崖造像(唐)



▲ 战国船棺内随葬品“巴蜀图语”铜印

▶ 甘溪乡宋塔