

环游艺术系列④  
huangyingshu

# 商铺风水 一日通

邓文通 / 顾问

- 商铺风水禁忌
- 商铺风水方位
- 商铺风水布局
- 商铺风水宜忌
- 商铺风水选址
- 商铺风水朝向
- 商铺风水颜色
- 商铺风水摆设
- 商铺风水装饰
- 商铺风水禁忌
- 商铺风水方位
- 商铺风水布局
- 商铺风水宜忌
- 商铺风水选址
- 商铺风水朝向
- 商铺风水颜色
- 商铺风水摆设
- 商铺风水装饰

道路形态与商铺风水 不同地域之商铺风水  
各种商铺的吉方位 商铺室内外装饰风水宜忌

## 8大商铺旺财绝招



各行各业择址 装修 旺财 开运  
风水秘诀大揭示  
15套商铺好风水案例详解



陕西旅游出版社

环境艺术系列（共4册）

---

- 顾问：邓文通  
责任编辑：赵乐宁  
封面设计：朱小良  
责任监制：刘青海  
出版发行：陕西旅游出版社  
（西安长安路32号 邮编：710061）  
经 销：各地新华书店  
刷：深圳市极雅致印刷有限公司（0755）82055846  
开 本：787mm×1092mm 1/12  
印 张：64  
字 数：380千字  
版 次：2005年5月第1版 2005年5月第1次印刷  
书 号：ISBN 7-5418-2207-8/J. 502  
定 价：352.00元（共4册）
- 

印刷装订如有质量问题请直接与印刷单位联系调换  
购书电话：（0755）83476130  
Http: //www.ch-jinban.com

TU-856  
20-4

下J 856  
30-4

环境艺术系列④

# 商铺風水

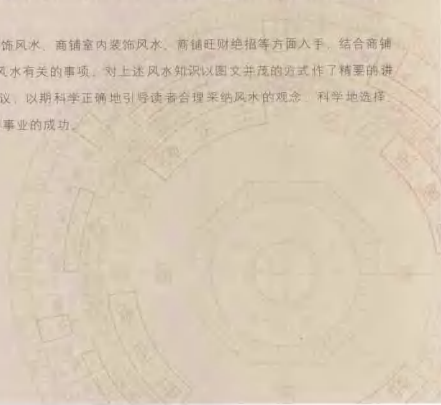
SHANG PU FENG SHUI  
邓文通 / 顾问

陕西旅游出版社

# 序

风水，现代人称之为自然科学，它是包含了地球物理学、地球磁场学、水文地质学、环境景观学、建筑学、宇宙星体学和医学人体学的一门综合学科。商铺风水与商铺经营者的决策、生意好坏有很大关系，重视商铺风水的关键是审慎周密地考察、了解自然环境，顺应自然，有节制地利用和改造自然，创造良好的生存与经商环境，赢得最佳的天时、地利与人和，达到商业经营的至善境界，从而追求商业经营的最大利润。

本书着重从商铺风水概述、商铺风水选址、商铺室外装饰风水、商铺室内装饰风水、商铺旺财绝招等方面入手，结合商铺好风水实例，全面阐述了商铺经营过程中应注意的各类与风水有关的事项，对上述风水知识以图文并茂的方式作了精要的讲解，对一些风水不佳的商铺更是给出了诸多调整意见和建议，以期科学正确地引导读者合理采纳风水的观念，科学地选择、布置、装修商铺，为您经营商铺提供有效的参考，助您赢得事业的成功。



## 第一章 商铺风水概述

- 一、商铺风水基础 ..... 8
  - 1. 气 ..... 8
  - 2. 阴阳 ..... 9
  - 3. 八卦 ..... 10
  - 4. 五行 ..... 11
- 二、商铺风水原则 ..... 12
  - 1. 整体系统原则 ..... 12
  - 2. 因地制宜原则 ..... 12
  - 3. 观形察势原则 ..... 13
  - 4. 适中居中原则 ..... 13
  - 5. 顺乘生气原则 ..... 13
- 三、风水对商铺的影响与商铺风水调整 ..... 14
  - 1. 风水对商铺的影响 ..... 14
  - 2. 商铺风水调整 ..... 15

## 第二章 商铺风水选址

- 一、商铺选址三原则 ..... 18

- 1. 取繁华避偏僻 ..... 18
- 2. 取开阔避狭窄 ..... 20
- 3. 取南向避东北向 ..... 22
- 二、道路形态与商铺风水 ..... 24
  - 1. 三叉路 ..... 24
  - 2. 十字路 ..... 24
  - 3. 反弓或抱身路 ..... 25
  - 4. T字路 ..... 25
  - 5. 天风煞 ..... 26
  - 6. 水龙反走局 ..... 26
  - 7. 赶丁棒 ..... 27
  - 8. 直路空亡 ..... 27
  - 9. 剪刀路 ..... 27
  - 10. 面对死巷 ..... 27
- 三、不同地域之商铺风水 ..... 28
  - 1. 接近天桥口商铺的风水 ..... 28
  - 2. 接近隧道口商铺的风水 ..... 29
  - 3. 接近大堂商铺的风水 ..... 30
  - 4. 接近天井商铺的风水 ..... 33



四、最适合开店的地段 .....	34
1. 车站附近 .....	34
2. 商业区 .....	34
3. 公园名胜、影剧院附近 .....	35
4. 工厂、机关、高号集中之地 .....	35
5. 学生聚集地附近 .....	36
6. 住宅区地段 .....	38
7. 市郊地段 .....	38

### 第三章 商铺室外装饰风水

一、商铺朝向风水 .....	42
1. 影响商铺朝向风水的因素及化解方法 .....	42
2. 经营者属相与商铺朝向 .....	44
3. 各行各业的吉方位 .....	46
二、商铺外观设计风水 .....	48
1. 商铺外观设计的重要性 .....	48
2. 外观造型与区域景致谐调 .....	50
3. 商铺外观的颜色搭配 .....	52
4. 商铺店面形象设计 .....	55



三、商铺店门风水 .....	60
1. 商铺店门的风水禁忌 .....	60
2. 商铺店门宜宽敞 .....	63
3. 商铺店门其他注意事项 .....	66
四、商铺橱窗设计风水 .....	68
五、商铺招牌设计风水 .....	72

### 第四章 商铺室内装饰风水

一、天花设计风水 .....	76
二、墙壁设计风水 .....	80
三、地面设计风水 .....	82
四、柜台货架设计风水 .....	84
1. 收银台 .....	84
2. 货柜 .....	85
3. 货架 .....	91
五、商铺室内装饰风水宜忌 .....	92
1. 宜光洁舒适 .....	92
2. 宜通风顺畅 .....	95



3. 忌阴暗与潮湿.....96

六、商铺室内装饰其他注意事项.....99

## 第五章 商铺旺财绝招

一、“三流”旺财法.....102

二、财位催财法.....104

1. 财位三宜.....105

2. 财位六忌.....106

三、财神招财法.....108

四、吉祥物品开运法.....110

1. 古钱.....110

2. 蟾蜍.....110

3. 玉璧.....111

4. 麒麟.....111

5. 貔貅.....111

6. 龙.....112

7. 调风转.....112

8. 龙龟.....113

9. 金元宝.....113

10. 八卦眼球玛瑙.....114

11. 招财进宝树.....114

12. 绘有对龙的大型丝质扇子.....115

13. 凤凰圆盘.....115

14. 琥珀吊坠.....115

15. 五福圆盘.....116

16. 陶制古书.....116

17. 山海镇平面镜.....116

18. 春雷响龙锅.....117

19. 狮头吊坠.....117

20. 十二支八卦铜牌.....117

五、风水取店名.....118

1. 按五行相生相克原理取店名.....118

2. 按用字笔画的阴阳取店名.....118

六、旺铺商号.....119

七、开业吉利日期.....120

八、开业吉利时刻.....121



## 第六章 商铺好风水案例解析

[商铺好风水案例1]

顺德乐琳(香港)服装专卖店 .....124

[商铺好风水案例2]

卡尔玛珠宝店 .....128

[商铺好风水案例3]

热风专卖店 .....132

[商铺好风水案例4]

上海春风阁服装店 .....138

[商铺好风水案例5]

新侨糕点店 .....142

[商铺好风水案例6]

Baccaial 水晶店 .....146

[商铺好风水案例7]

Hoso Place 专卖店 .....150

[商铺好风水案例8]

Fornarina服饰专卖店 .....156

[商铺好风水案例9]

上海悦新珠宝店 .....160

[商铺好风水案例10]

Cochirly 专卖店维多利亚广场店 .....164

[商铺好风水案例11]

Uiiwang 分部 .....170

[商铺好风水案例12]

上海花嫁服装店 .....176

[商铺好风水案例13]

Tomstory 时装店 Suwon Inkye 分店 .....178

[商铺好风水案例14]

Migo 面包店 .....182

[商铺好风水案例15]

自然元素淑女屋 .....186







Metersbonwe  
美特斯·邦威



DU MON UOMO



## 第一章

# 商铺风水概述

现代风水学的内涵和使命之一，就是要将传统风水学朴素的科学知识与现代地球物理学知识相结合，从而探研出一些规律和神秘、玄奥现象的规律性，并得出令人信服的科学解释；本章节旨在以浅显的文字介绍一些与商铺风水相关的常识，从而引导大家正确认识商铺风水，利用商铺风水，达到旺铺之目的。

## 一、商铺风水基础

### 1. 气

气，通常是指一种极细微的物质，是构成世界万物的本原。商铺风水学借用了气作为全部理论的核心与活动的准则。

气在古代是一个很抽象的概念。唯心论者认为它是客观精神的派生物，唯物论者认为它是构成世界本原的元素。先哲普遍认为，气无处不在，气构成万物，气不断运动变化。《老子》云：“万物负阴而抱阳，冲气以为和。”宋张载在《正蒙·太和》云：“太虚无形，气之本体。其聚其散，变化之委形尔。”

气是商铺风水学中一个很普通、很重要的概念。有阳气、阴气、土气、地气、生气、死气、气母、气脉、聚气、纳气、系气等。气是万物之源，气变化无穷，气决定人的祸福。人要趋死气、乘生气，就得请风水师“理气”。“理气”是十分复杂的。要结合阴阳五行，实地考得“旺象”，才能得到“生气”。有了“生气”就能富贵。

商铺风水学以气为本源，它分化出阴阳（两仪），又分出金、木、水、火、土五种物质（五行），这些物质的盛衰消长都有一定的规律，掌握了这些规律，并利用他们来选择商铺的地址，改善商铺的内外装修，并引以为经营参考，就能求得生意兴隆、财源广进。





## 2. 阴阳

阴阳也是一个中国远古的哲学命题，既简明而又复杂，是古人观察天地自然与人文世界的概率，是古人推判万物产生与变化的基点，这个古老的观念，形成来自古人对日月天象的观察与认识。

我们都知道，天与地，日与夜，光与暗，正与负，阴与阳等，它们完全相反，但又相互联系。《易经》云：“天地交感，而万物化生。”即指阴阳二气掌管着万物的不断发展变化。因此，宇宙是由阴阳二种相反的气相辅而成，由阴阳的共同工作而产生所有的生命，这种阴阳法则，可适用于自然界所有的现象。

人求精神气爽，故商铺也必须取得阴阳调和，力求平衡，商铺风水中，有许多改善人与环境之关系的做法，其实质就是要恢复整个商铺环境的阴阳平衡，也就是使商铺内外环境阴阳调和。具体来说，商铺环境之阴阳调和较为理想之分配比例，应以阴四阳六为合（阳为十分之六，而阴为十分之四），阳比阴多为宜。

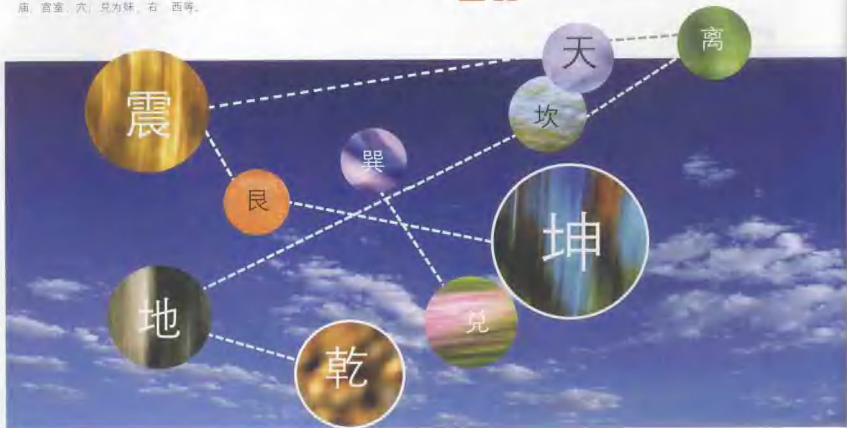
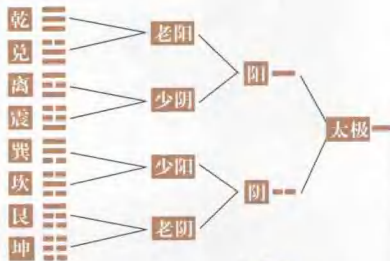
人要适从于阴阳，不得违背阴阳。南为阳，北为阴，故商铺朝南为阳，有吉。在商铺风水中，还将商铺建筑定为阴，将经营商铺的人定为阳。这样，长期工作在商铺里的人，便会在不知不觉中与商铺形成阴阳平衡的关系。

### 3. 八卦

八卦，神秘的符号，古人用以演绎万物，预测吉凶和未来。八卦的内容精深而博大，八卦的演绎，启示了天地万物生存与发展的变化原理，劝勉了短暂的人生应当自强不息。

八卦是由阴阳派生出来，《易·系辞》：“易有太极，是生两仪，两仪生四象，四象生八卦。”

四象即太阳、太阴、少阴、少阳，八卦分别是乾、坤、震、巽、坎、艮、兑、离。它们代表许多自然现象，乾为天，坤为地，震为雷，巽为风，坎为水，离为火，艮为山，兑为泽，以之推衍，乾又可以作为君、宗、门、首、德等，坤又可以作为臣、城邑、田、宅、陆等；震又可以作为主、坦途、蕃、妾；巽为女、风俗、床，坎为江河、大川、渊、井、寒泉、溺为户、牢狱、灶；艮为石、庙、宫室、穴；兑为泽、右、西等。



## 4.五行

五行，神秘而又玄妙的古老哲学概念。金、木、水、火、土，五种物质，揭示万物的生与死。人们以五行为生活之源，也以五行作为一种信念的寄托。

高风水学认为，相地奥妙，尽在五行之中。山川形势有直有曲，有方有圆，有尚有缺。各具五行，概其要，惟测其气验其质而已。质以气成，气行质中，地理千变万化，关键在五行之气。五行即金、木、水、火、土。

(1) 相生规律 “生”，含有资生、助长的意义。在五行之中，相互促进、相互依存的关系就称为“相生”。

五行相生的规律是：水生木，木生火，火生土，土生金，金生水，如此循环，生生不息。无有终时。它们彼此间的关系，也可以理解为一种推动发展的作用。

在五行相生中，任何一行都具有生我、我生两方面的联系，也就是母子关系。以木为例：生我者“金”，则金为水之母；我生者为木，则木为水之子，其余类推。

(2) 相克的规律 “克”，含有制、胜的意义。在五行之中，相互制约、相互克服的关系就称为“相克”。

五行相克的规律为：木克土，土克水，水克火，火克金，金克木，如此相互制约，循环不已，无有终时。在正常情况下的相克，也是一种维持平衡的力量。

在五行相克中，任何一行都有克我、我克的关系，也就是“所胜”和“所不胜”的关系。以木为例：克我者为金，我克者为土。那么，土就是木之“所胜”，金就是木之“所不胜”，其余类推。

五行归类系统表

五行	金	木	水	火	土
方向	东	南	西	北	中
时序	春	夏	长夏	秋	冬
五气	风	暑	湿	燥	寒
生化过程	生	长	化	收	藏
脏	肝	心	脾	肺	肾
腑	胆	小肠	胃	膀胱	大肠
窍	目	舌	耳	鼻	口
体	筋	脉	肉	皮毛	骨
志	怒	喜	思	忧	恐
色	青	赤	黄	白	黑
味	酸	苦	甘	辛	咸
音	角	征	宫	商	羽
声	呼	笑	歌	哭	呻

五行相生相克图



## 二、商鋪風水原則

### 1. 整體系統原則

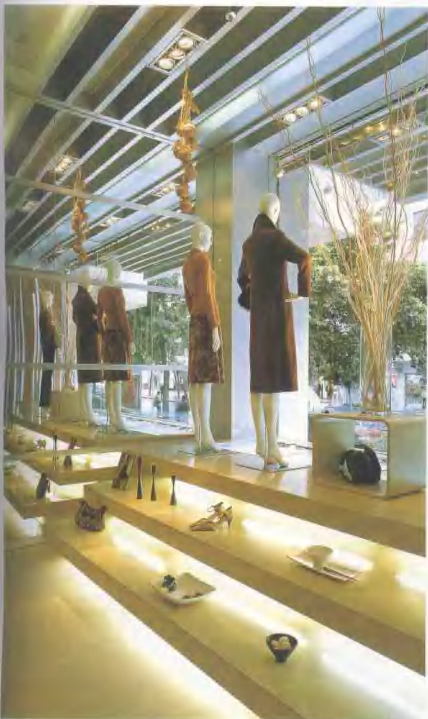
商鋪風水學把商鋪環境作為一個整體系統，這個系統以人為中心，包括天地萬物，商鋪環境中每一個子系統都是相互聯繫、相互制約、相互依存、相互對立、相互轉化的要素，商鋪風水學就是要實地把握、協調各系統之間的關係，優化商業結構，尋求最佳組合。

### 2. 因地制宜原則

因地制宜，即根據商鋪環境的客觀性，採取適宜於自然的商業經營方式。

中國地域遼闊，氣候差異很大，商業經營方式隨地域、氣候而不同，根據實際情況，採取切實有效的方法，使人與商業經營相適宜，使商業經營與商業環境相適宜，尊重商業發展規律，返朴歸真，天人合一，這正是商鋪風水學的真諦所在。





### 3. 观形察势原则

商铺风水学主张把店铺小环境融入社会、自然大环境考察，千尺为势，百尺为形，势是远景，形是近观。势是形之崇，形是势之积。有势然后有形，有形然后知势，势位于外，形在于内，势如城郭垣墙，形似楼台门扉。势是起伏的群峰，形是单座的山头。

从大环境观察小环境，便可知道小环境受到的外界制约和影响，诸如水源、气候、物产、国家商业政策等，任何一个商业经营的好坏，都是由大环境所决定的。只有形势完美，商铺才能获利，大处着眼，小处着手，必先后顾之忧，而后置乃大。

### 4. 适中居中原则

适中，就是恰到好处，不偏不倚，不大不小，不高不低，尽可能优化，趋近至善至美。

商铺风水学主张山脉、水脉、朝向都要与商铺位置和经营方式协调，商铺的大与小也要与市场需求协调，商铺大客源少，不吉，商铺小客源多，不吉；商铺大门小，不吉，适中的原则还要求突出中心，布局整齐，商铺室内装饰和附加设施都要紧紧围绕经营重点展开。

### 5. 顺乘生气原则

商铺风水学认为，气是万物之源，太极即气，一气而衍生两位，一生三而五行具，土得之于气，水得之于气，人得之于气，气感而应，万物莫不萌于气。

商铺风水学提倡在有生气的地方开设商铺，这叫顺乘生气。只有得到生气的滋润，植物才能欣欣向荣，人类才能健康长寿，商铺才能财源茂盛。商铺风水学认为：商铺的大门为气口，此处生机勃勃，人造不堵，即为得气。这样便于交流，可以得到信息，又可以反馈信息。如果把商铺大门设在闭塞的一方，谓之不得气。得气有助于空气流通和信息交流，对商铺经营者和顾客都有好处。

## 三、风水对商铺的影响与商铺风水调整

### 1. 风水对商铺的影响

我们生活的这个世界上，会受到天、地、震、巽、离、坤、兑、乾、坎、艮十种气场的影响，这些气场又在山脉、河流、道路、建筑、装潢、颜色等环境因素的影响下，发生增强、减弱、弯曲、变形等各种情况。同样，一个商铺门店也都有它的环境命运，那就是风水对它的影响。同一个人开的几个商铺门店，风水不一样，盈亏结果也就不一样。商铺门店风水直接影响人的财运，也就是说，人要改变命运，其中首要一点就是要找一个风水好的地方，其次再考虑调整和改变风水，这是必不可少的，我们不可忽视风水对财运命理的影响。

首先，商铺风水要讲究的是，命铺相配，即老板的命格要与商铺的五行相配，其次是业铺相配，即你在商铺中所从事的行业之五行要与商铺之五行相配，此外，还有命业相配，即命运之五行要与你所从事的行业之五行相配。如果以上几点均能相配的话，那么你已经有了80%的胜算了，而剩下40%则是努力和诚心了。

风水讲究有风有水，有水才有生命，有风才能播种，做生意的环境一定要让人感觉舒服，从善如流，气生财，需要与环境相适应，如果风水不适应自然，就要改变去把握好的风水，才是生意成功的要件。







商人身处急促变化的环境之中，对每项重大的商业决策都感受到压力。传统的占卜结合现代天文经济占星学问，可揭示未来决定的吉凶结果，从而减轻商人的压力。风水讲究的是一种环境观，讲究人与建筑、环境的关系。

## 2. 商铺风水调整

商铺风水学作为周易科学的分支，其理论基础就是八卦和阴阳五行。我们的祖先即观俯仰，远取诸物，近取诸身，发明了八卦，卦居为八，却包罗万象，五行平和则祥犹生，五行交战则不吉。完全符合要求的商铺风水是不多的。商铺风水调整的目的就是针对商铺的具体情况，利用科学的化解方法进行综合调整，最大限度地化解商铺的先天缺陷，化不利为有利，使商铺经营者不仅能享受到营业环境的舒适，更能享受到商业盈利、事业旺盛的喜悦。本书后两章节给出了许多商铺风水调整的建议和意见，在此不做赘述。