

養狗法

飼養與訓練



正言出版社印行

法 狗 養

江苏工业学院图书馆
飼 養 與 訓 練
藏 书 章

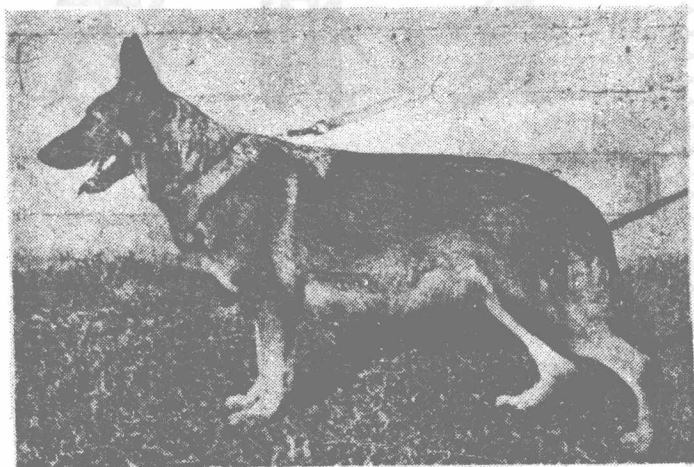
1981年 第 一 卷
1981年 第 一 卷
1981年 第 一 卷



正 言 出 版 社 印 行

日産犬、阿士巴、アスパーV.H ソープ (牝)

Aspa V.H Sobu 1960.1.31生 JSA-112876 NPD-62216 Zpr
 父：ベルント V.d ヘルマンシユロイゼ (德國産、日本ジューガー)
 母：アルマ V チバハーバ (日本ジューガーアツチラ之姪)



榮譽
賞歴

1961 關東 CH. 候補展	未成犬組	CH. 候補
1961 關東 チャンピオン展	々	優 一 席
1961 オールジャパン展	々	V 一 席

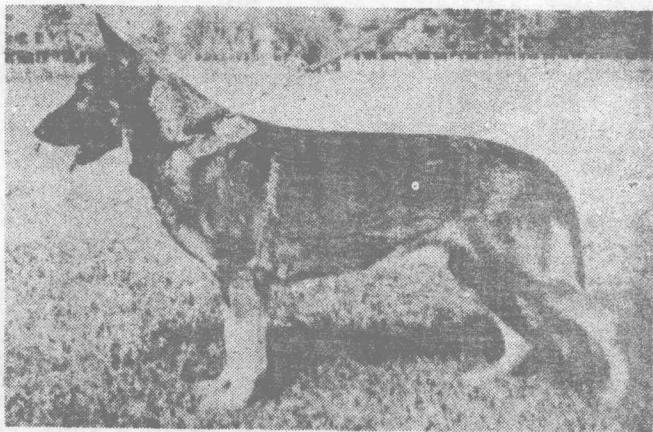
五言出題詩吟計

(19) 日産犬、亞羅、アドー V.H. ソーブ (牡)

NPD-62213 Zpr JSA-112873 Zpr Ado Von Haus Sobu 1960.1.31 出生

父：ベルント V.d ヘルマンシユロイゼ (德國産・日本ジューガー)

母：アルマ V テバハーバ (日本チャンピオン、アツチラ之娘)



輝煌
賞歴

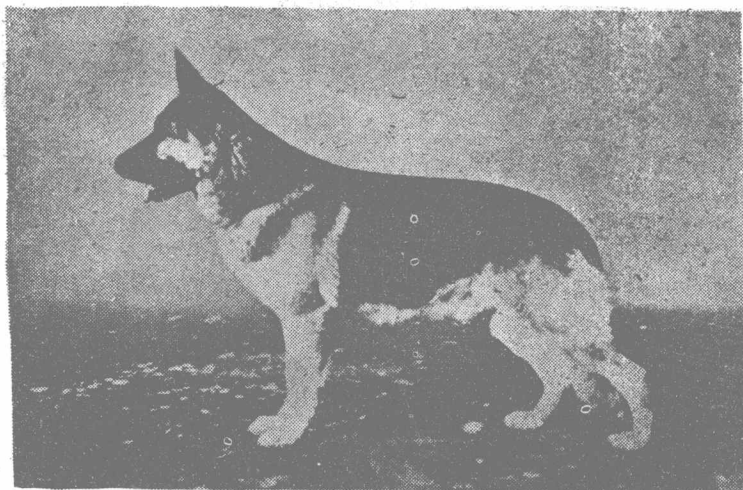
1962年度	JDF(オールジャパン展)	チャンピオン	VA
1962年度	東洋チャンピオン展	チャンピオン	VA
1962年度	關東チャンピオン展	チャンピオン	R

德國産、カ露羅、カルロ ヴイキングーブルト(牡)

Karlo Wikingerbut 1959.3.26出生 SZ 974581 Sch H II

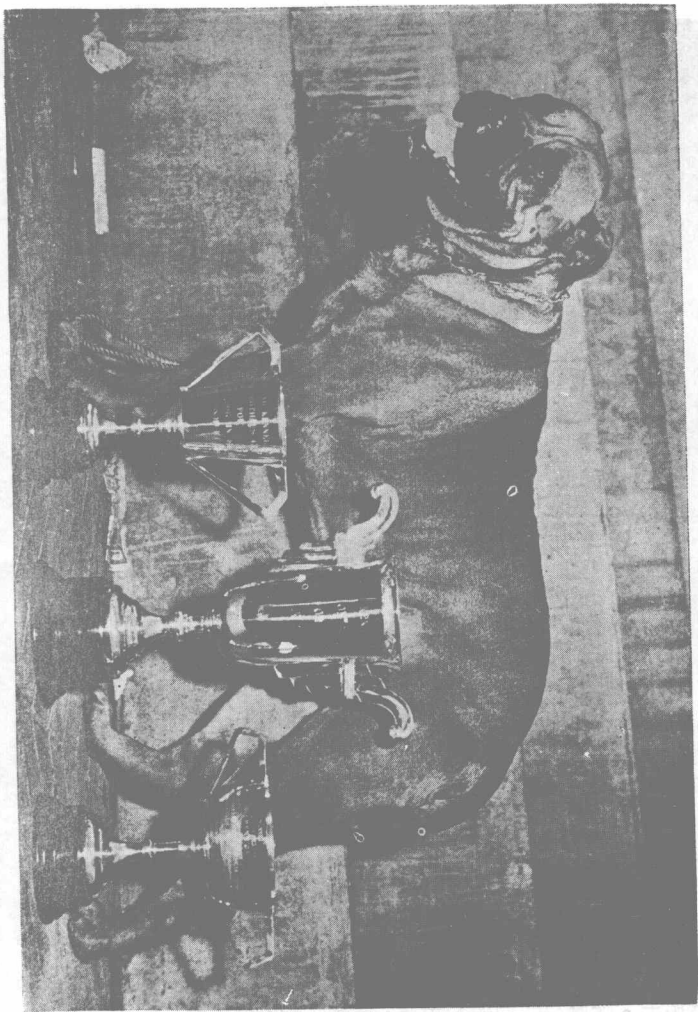
父：ウルク ヴイキングーブルト (德國産、米國チャンピオン)

母：サツシヤ ヴイキングーブルト (德國産、V賞名牝犬)



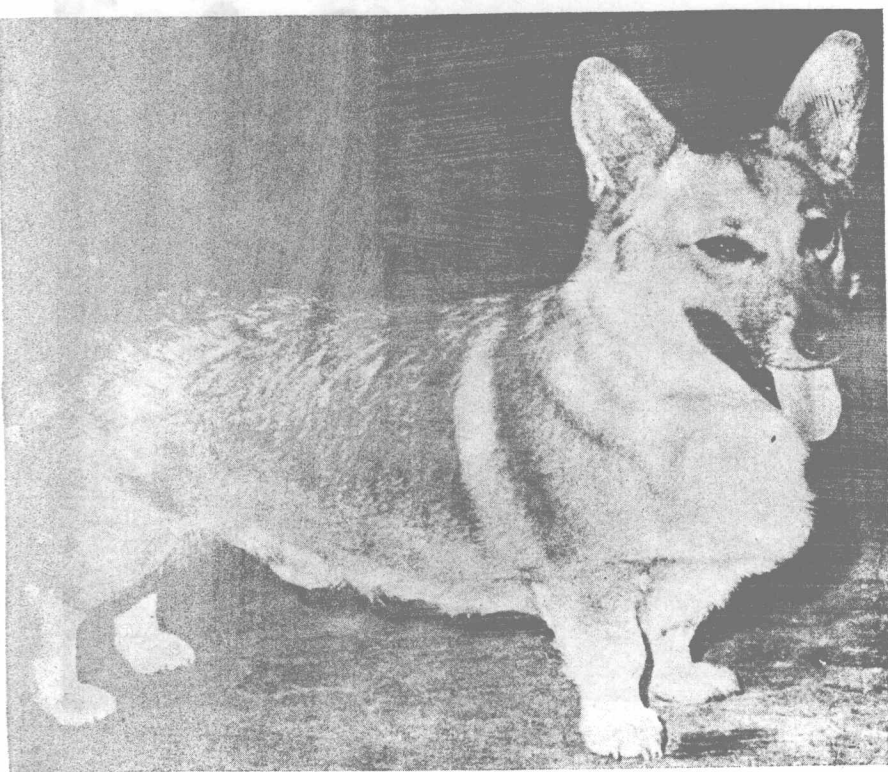
最 佳 賞 歴	1962年度 日本ジ-ガー展	日本ジ-ガーR	VA
	1962年度 JDF (オールジャパン展)	チャンピオン	VA
	1963年度 JKC 駐臺灣支部 CH. 展	チャンピオン	VA

一九六二年香港選出之犬帝(老虎狗)



捷克種 *ČHISKER* 許多世紀以來，此種狗被捷克人視為典型之獵狗，牠身碩壯，有畧似長方形之身軀，高度平均為廿四吋，毛棕色或近棕色之斑紋，撫之平滑而畧為粗硬，愛好狩獵，對主人忠實純服，且易於訓練。





WELSH CORGI 威爾斯牧牛狗，身高只有十四、五吋，此狗分兩種，一種是加地近種有長長的尾，體重約廿五磅。另一種是班布碌郡種（如上圖），體重約三十磅，此狗的本領是能幫助牧人看趕一大群的牛隻，牠那矮短的身段，能輕巧地避去牛蹄的襲擊。

許多年來，英國皇室中人養這類活潑而友善的狗很多，除白色的不常見外，各種顏色皆有。



CHOW CHOW 牠是中國著名的標準黃狗，身上長着濃密而帶有柔輓的長毛，短短的身軀，寬濶的頭腦，鑲着一對漆黑細小的眼睛，垂直畢挺的尖小耳朵，此外牠還有一個特徵，就是一根藍色的舌頭，這在任何其他的狗類中是找不到的。



FRENCH BULLDOG 這是法國種的小型老虎狗，身高只有十二吋，體重約廿二磅，最顯著的特徵是一對像兔子般的大耳朵，和那充滿綉紋的臉龐，牠有着活潑好動的性格，幼年時跳跳蹦蹦惹人好感，直至長大成熟了，也還保持着這種好動，好玩的性格，牠好像永遠也不會老的。

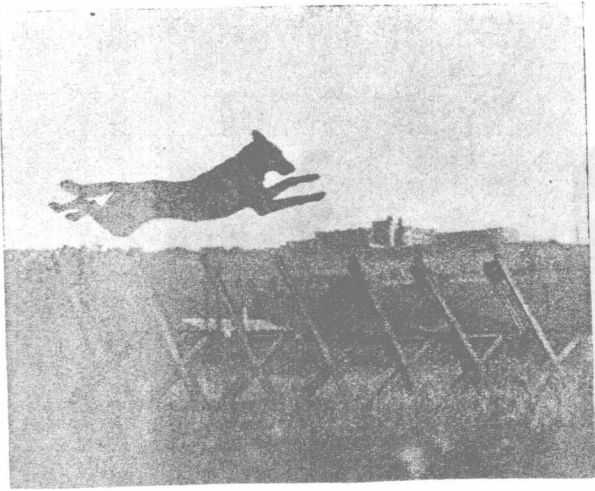
學習跳過一度高欄。

在訓練中的狼狗 ALSATIAN 這頭警犬正在



這頭警犬在學習爬上斜梯。

高而潤的障礙物也是警犬練習的課題之一。



此警犬在訓練對賊人施以襲擊「緊咬袖口」，待訓練者左手號令一下，立即放鬆緊咬着之目標。

警犬將疑犯逐步驅上主人處，不使其任
何擾亂或逃脫。



警犬正將疑犯施以監視，使之不能逃脫，
如疑犯站立不動，則警犬亦靜坐不動，疑
犯若試行逃走，牠亦窮追不捨。



養狗法目次

上篇 犬之飼養法

一 犬之種類及其用途

1. 家庭狗
2. 獵狗
3. 軍用狗和警察狗
4. 輓狗和橇狗
5. 牧羊狗和競走狗
6. 盲導狗，上救助狗，電影狗

二 犬之生理

1. 運動器

(A) 骨骼 (B) 筋及韌帶

2. 循環器及呼吸器

(A) 循環器及循環系統

(B) 呼吸器及呼吸系統

3. 消化器及消化系統

4. 泌尿器及生殖器

5. 神經系統及五臟器

6. 皮膚及被毛

三 蕃殖和育成

1. 蕃殖的目的和方法

(A) 近親蕃殖 (B) 系統蕃殖 (C) 遠親蕃殖 (D) 雜種蕃殖

2. 成熟的年齡

3. 交配的時期

4. 交配的管理

5. 受胎不能及其原因

6. 妊娠和分娩

7. 出產之日

8. 產後的衛生

9. 仔犬保育法

(A) 工人哺育 (B) 飼育日誌 (C) 離乳期 (D) 四個月內的幼犬

四 飼養和管理

1. 狗的飼料

2. 給食的次數及分量

3. 飼養的衛生

4. 狗的管理

5. 運動

6. 整潔

七二

四二

7. 體外寄生蟲的驅除

五 疾病和治療法

1. 傳染病

(A) 瘋犬病 (B) 犬瘟熱 (C) 消化器病 (D) 黃疸病

2. 吸呼器病及循環器病

(A) 鼻加答兒 (B) 喉頭炎 (C) 氣管炎及氣管枝炎

(D) 肺炎 (E) 肋膜炎 (F) 心臟絲狀蟲病

3. 腸內寄生蟲病

(A) 蛔蟲 (B) 十二指腸蟲 (C) 條蟲 (D) 鞭毛蟲

4. 運動器病

(A) 佝僂病

5. 皮膚病及皮膚寄生蟲病

(A) 濕疹 (B) 疥癬 (C) 毛囊蟲 (D) 蚤

(E) 虱 (F) 壁虱 (G) 外傷

下篇 犬之訓練法

一	訓練的適當年齡	一〇七
二	訓練的教師	一〇八
三	幼犬的性能	一一一
四	狗的感覺力	一一四
	(A)嗅覺	
	(B)視覺	
五	訓練用語	一一七
六	訓練用具	一一九
七	基本訓練	一二一
八	基本訓練的教法	一二四