

IN THE JUNGLE

# 丛林探险

原著 (英) 西蒙·查普曼  
翻译 屠颖

男孩探险生存秘籍  
EXPLORERS WANTED!



北京少年儿童出版社

IN THE JUNGLE

# 丛林探险

原著 (英) 西蒙·查普曼  
翻译 屠颖



男孩探险生存秘籍  
EXPLORERS WANTED!

北京少年儿童出版社

图书在版编目 (CIP) 数据

丛林探险 / (英) 西蒙·查普曼 (Chapman, S.) 著; 屠颖译. —北京: 北京少年儿童出版社, 2008. 12

(男孩探险生存秘籍)

ISBN 978-7-5301-2229-7

I. 丛… II. ①西…②屠… III. 丛林地—探险—青少年读物  
IV. P941.7-49

中国版本图书馆CIP数据核字 (2008) 第160645号

著作权合同登记号

图字: 01-2006-2210

Text and illustrations copyright © Simon Chapman, 2003

©2007年中文版专有权属北京出版社, 未经出版人书面许可, 不得翻印或以任何形式和方法使用本书的任何内容或图片。

男孩探险生存秘籍

丛林探险

CONGLIN TANXIAN

原著 (英) 西蒙·查普曼

翻译 屠颖

\*

北京少年儿童出版社出版

(北京北三环中路6号)

邮政编码: 100120

网址: [www.bph.com.cn](http://www.bph.com.cn)

北京出版社出版集团总发行

新华书店经销

北京密云谊兴印刷有限公司印刷

\*

850 × 1168 32开本 27.25印张

2008年12月第1版 2008年12月第1次印刷

印数1—5 000

ISBN 978-7-5301-2229-7/G·1178

定价: 103.20元(全套)

质量监督电话: 010-58572393



## 关于作者

西蒙·查普曼，作家兼广播员，公开承认自己是个丛林迷——不会错过任何丛林探险的机会。从婆罗洲到新几内亚岛到亚马孙，他去过的热带雨林遍布全球。

2001年，他出版了《马迪底的怪兽》，讲述他在玻利维亚雨林寻找神秘巨猿的故事。他同时还在《旅行癖》、《BBC野生动物》以及《南美探险家》等英国、美国杂志上发表众多的文章和插图；他为BBC第四频道撰文、录制节目；作为会员，他在皇家地理协会“如何进行丛林探险活动”举办讲座。不探险的时候，他携妻子以及两个年幼的孩子住在兰开斯特市，他在那里的一所高中教物理。

《野外探险手册》是西蒙·查普曼自2003年以来全心投入创作的一套探险读物，并且每年都有新品陆续推出。只要孩子们愿意读，他会一直不停地写下去，用他的创作带领孩子们走遍世界各个角落，探寻未知的秘密。

# 目 录

你想成为一名丛林探险家吗?	1
第 1 章 整装待发	16
第 2 章 逆流而上	28
第 3 章 和莫罗的交易	40
第 4 章 徒步穿越森林	50
第 5 章 臭名昭著的热带雨林	64
第 6 章 原始村落	76
第 7 章 深入山林	87
第 8 章 失落之城	93



# 你想成为 一名丛林探险家吗？

你想在亚马孙热带雨林的腹地——从来无人问津的最幽深、最黑暗的丛林中漫步吗？



你想不想找到……

早已消失的古城和未曾谋面的土著部族……



还有离奇而又多样的野生动物……



如果你的回答是“是”的话，那么这本书就是为你量身定制的。千万别把它放下，后面的内容更精彩……

这本书将为你揭开亚马孙热带雨林的神奇内幕，为你的远征提供基本的生存技巧，比如说怎么到达那里，需要携带什么，以及你该做好哪些心理准备。我们还会讲述一些曾经到那里探险的人所经历的极度恐怖而又真实的故事……**接着往下读吧！**

## 你的任务

……你应该接受挑战，去进行一次穿越雨林、寻找消失的古城遗迹的远征，据说那座城市就长眠于群山之中，隐藏在奥里诺科河，也就是传说中的“毒河”的上游源头。群居在那里的纳姆威斯部族的印第安人，从很久以前就开始讲述丛林深处那些石头堆的故事，他们把那些遗迹称为拉克-伦玛卡，在丘陵地区盖丘亚人的古老语言中，它的意思就是“古老的石头城”。纳姆威斯的族人经常说起在废墟中有幽灵出没，甚至在簇叶丛生的石造建筑中间发现过被咀嚼过的骨头，在夜里，人们还会经常听到低沉的咆哮。正因为如此，当地的印第安人从不会接近那个地方。



拉克-伦玛卡就是我们要找的遗存下来的古城遗址吗？

那里会不会找到对考古学有价值的遗物？

**也许，那里会有金子！  
一切都在等待你去发现！**

也许你不得不穿越一片从未开发过的荒芜之地才能到达那里——先乘船，然后徒步前行——爬上薄雾笼罩的山脊，传说中的城市就坐落在那里。在那儿，你将不得不与当地不善言辞的纳姆威斯人打交道，如果你想寻找到那所神秘的石头城，你一定会需要他们的帮助。



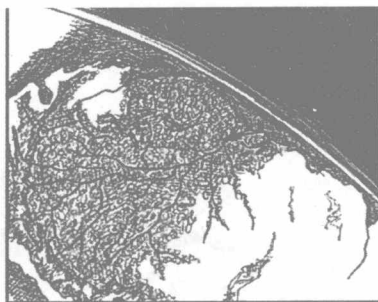
## 做好准备了吗……

在开始执行任务之前,我们先一起来了解一些有关热带雨林的你必须要知道的常识吧。

亚马孙热带雨林地域非常辽阔,那里到处是树木、沼泽以及交叉纵横的河流,其总面积大小足以和整个欧洲相媲美。如果你很难想象出它到底有多么广阔,那么你可以尝试把你邻居家的地盘都当成是树林,以至你所在的街区、城市,甚至全省,然后把通到最远处所有街道都想象成河流或湖泊,而且几乎没有任何公路。好了,这和整个亚马孙比起来也只不过是区区一角而已。怎么样?肃然起敬了吧!

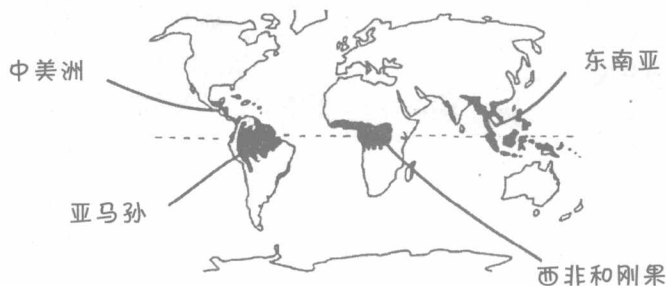


地球



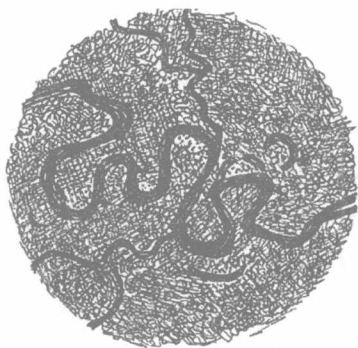
南美洲:亚马孙盆地

位于南美洲的亚马孙热带雨林并不是地球上唯一的一片雨林,世界上的其他地区也有分布。



## 放大亚马孙……

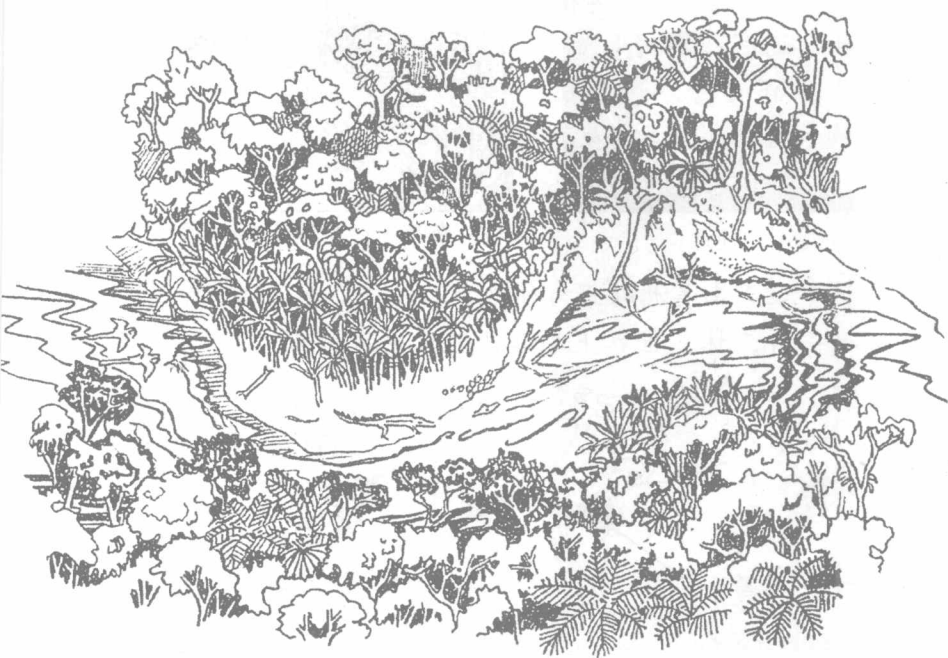
亚马孙就像是一个由河流组成的迷宫，连绵的、宽阔的河流纵横在这片广袤的土地上。从天上往下看，这片热带雨林就好像一棵花椰菜一样！



亚马孙的河流

## 继续放大……

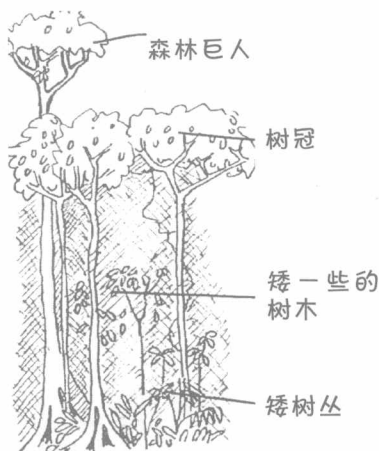
直到看见隐藏在丛林深处的、依偎着较小支流的那一条小泥河……



## 那么在浓密树枝的掩映下又是怎样一副情景呢？

你能看到的每一个地方，到处都是浓密的树叶和树干。大多数的树干都是纤细高挑的。它们的叶子在你头顶上方铺展开来，形成了巨大的树冠。层层密密的枝叶挡住了大部分的阳光，所以这里总是显得那么昏暗。如果你的相机不开闪光灯的话，恐怕是没法正常拍摄的。只有一丝半缕的阳光能够直接透过枝叶，但也只留下了少许斑驳的光影而已。

地面上满是矮树丛——小灌木、蕨类植物，还有棕榈树等等。尽管有的地方这些植物长得很茂密，但是在



通常情况下，我们还是可以不费很多力气就能从它们中间挤过去的。当然，这里也少不了那种长长的、盘绕而多叶的蔓生植物，它们从一些树上悬垂下来，在地面上迂回生长。

偶尔，你也会碰巧遇到一棵特大号的树干；它的不太粗的须根张牙舞爪地伸向四面八方，稍不留神，就会把你绊倒。

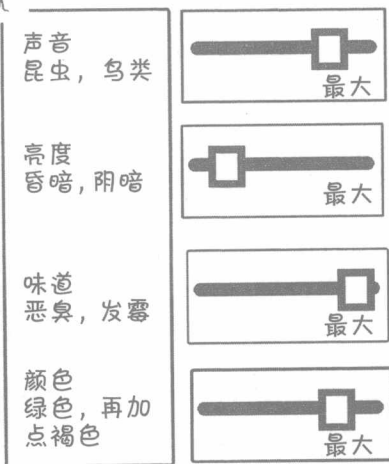




在树冠的下面，空气又热又湿，实际上那里并没有什么蒸汽，可是你却感觉就像蒸桑拿一样。这时你会开始不停地流汗，以至完全湿透。所有的东西闻起来都有股发霉的味道（之后你也一样，如果你在那里停留足够长的时间）。菌类从朽



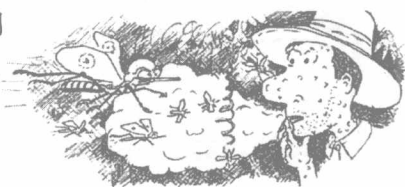
木上探出头来，树干上也爬满了青苔。许多树叶甚至看起来已经腐烂，并且被毛虫或者可能是食叶蚂蚁啃食了。这类蚂蚁很有可能是你注意到的第一种动物家族



的成员。它们排着长队，迈着整齐的步伐，跨过丛林，每一只的头上都顶着一片树叶——活像一只绿色的微型帆船——朝它们的巢穴开去。到了巢穴，蚂蚁会把碎叶片腐烂后作为它们食用的一种菌类的养料。在这里，还有许多其他的昆虫——比如说和你的手一样大的蓝色的大闪蝶。在阳光的照射下，它们的翅膀会反射蓝色光芒，但是一旦它们合



闭翅膀，其反面就会



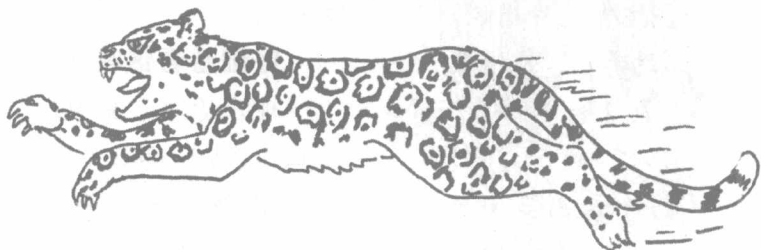
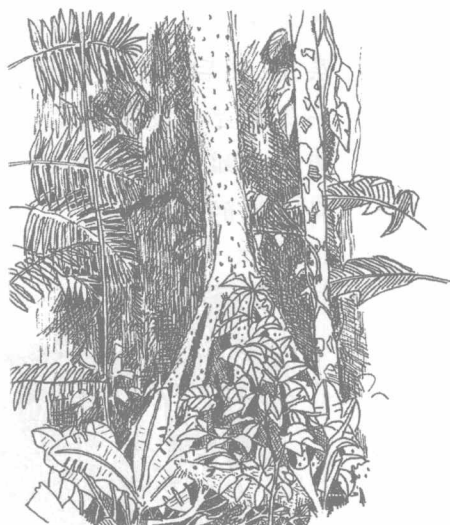
伪装得像枯萎的叶子一样。在丛林中，你还会被蚊子追咬，它们是以你呼出的二氧化碳作为追踪目标的。它们围绕着脸和手臂不停地盘旋，在你停顿的间歇偷袭你——用它们嘴上的长刺穿透你的衬衫，然后吸吮你的血液！除非你擦了驱蚊剂，否则它们一旦成功攻破防线，你的身上很快就会肿起一个又痒又红的包——真是卑鄙啊！

起初，除了昆虫之外，你也许不会看到太多的野生动物，事实上它们就在不远处，它们躲藏在你头顶上方的树冠里，或是就你面前的灌木丛中。突然间，你前面的树丛中发出一阵沙沙的响声……

你继续向前推进，跨过一棵根上生满棘刺的树干……

你要尽可能地保持安静，留心听着四周的动静……

在下一棵树的后面，任何动物都有可能出现……



一只美洲豹……会突然蹿出来咬穿猎物的头骨。



### 一只巨型水蟒……

会用身体缠绕猎物使它窒息而死。

一只吸血蝙蝠……特别当你睡着的时候，它会突然袭击你。它会在你的大拇指或大脚趾上轻轻剃去一层皮，然后吸吮你的鲜血，而你却丝毫没有察觉，因为吸血蝙蝠的唾液是一种上好的麻醉剂！



接着……你继续战兢兢地向前走，穿过了灌木丛，掠过那些悬垂下来的叶子……

你又发现了什么呢？

仔细看看这幅图。

现在你决定要原路返回了吗？那么向后转，找找你来时的路吧……



A

B

然而……这就是你身后的景象。

你还能记起回去的路吗？

首先，找到你在第6页开始时遇到的那个板状根，还记得吗，它们正藏在你一路看到的那些植物后面。现在动身折回到那些悬垂的叶子中吧。





C

D

### 仔细考虑一下……

现在该由你来决定选择哪一个方向作为回去的路啦。A、B、C或者D?

你决定吧，然后再翻到下一页看看你自己的选择是否正确。



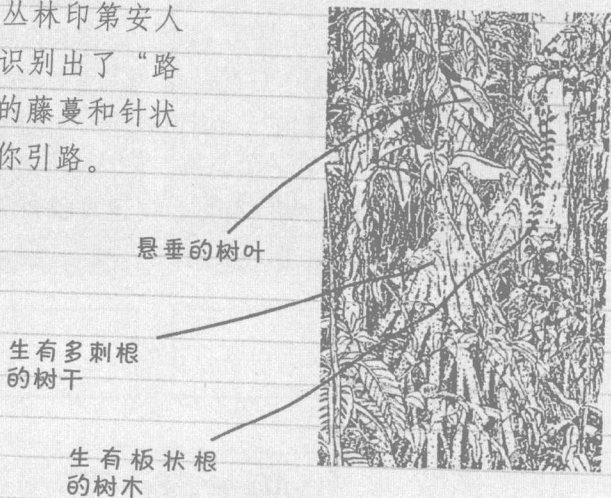
## 第 11 页答案

A. **错误**。在行进 10 米左右以后，你会遇到一些断裂的嫩枝，它们看上去好像就是你曾在路上见过的。所以你就走上了这条蜿蜒曲折的小路，直到你发现了一小片泥地，上面留有这样的足印。这可是獾的脚印啊！



B. **错误**。拨开那些灌木丛，你很快就会意识到这里并不眼熟，现在你决定要返回了，但是应该是哪条路呢？

C. **正确**。就像个丛林印第安人一样，你已经识别出了“路标”——茂密的藤蔓和针状的支柱根会为你引路。



D. **又错了，小傻瓜**。沿着这条路你所能找到的只是一个黄蜂的巢和一种极其令人恶心的蚂蚁。

**你看，要想迷路是多么容易吧？**

好吧，还是让我们一起来面对这一巨大的挑战吧，接下来，就要集合队伍，整装待发了——咱们还得看看需要带些什么东西，以及怎么样才能到达那里！