



数独联盟

益智中国
联动世界

中国数独锦标赛指定用书

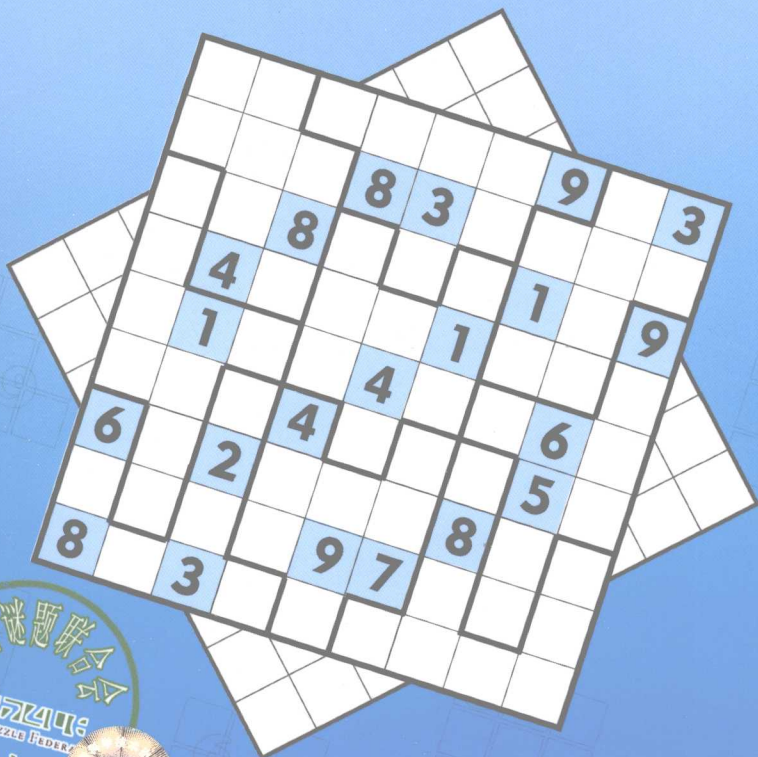
世界谜题联合会推荐普及读物

WORLD PUZZLE FEDERATION

变形数独

数独联盟赛事练习题集

数独联盟 编



科学普及出版社

SUDOKU

中国数独锦标赛指定用书
世界谜题联合会推荐普及读物

变形数独

数独联盟赛事练习题集

数独联盟 编

科学普及出版社

· 北 京 ·

图书在版编目(CIP)数据

变形数独:数独联盟赛事练习题集 / 数独联盟编. —北京:科学普及出版社,2008.9

ISBN 978-7-110-06956-1

I. 变… II. 数… III. 智力游戏 IV. G898.2

中国版本图书馆 CIP 数据核字(2008)第 140864 号

自 2006 年 4 月起本社图书封面均贴有防伪标志,未贴防伪标志的为盗版图书。

责任编辑 郑洪炜 陈 君 李 剑

封面设计 数独联盟

责任校对 孟华英

责任印制 王 沛

科学普及出版社出版

北京市海淀区中关村南大街 16 号 邮政编码:100081

电话:010-62103210 传真:010-62183872

<http://www.kjpbooks.com.cn>

科学普及出版社发行部发行

北京凯鑫彩色印刷有限公司印刷

*

开本:850 毫米×1168 毫米 1/32 印张:4.125 字数:100 千字

2008 年 9 月第 1 版 2008 年 9 月第 1 次印刷

印数:1—5000 册 定价:18.00 元

ISBN 978-7-110-06956-1/G·3049

(凡购买本社的图书,如有缺页、倒页、
脱页者,本社发行部负责调换)

数独联盟编辑委员会

主	编	孙淑萍		
编	委	谢金伯	李莹	
编	辑	肖凡	焦宜珍	孙国臣
版式设计		赵维伟	李卓阳	

变形数独题目规则

对角线数独:从 1 至 9 中选数填入空格,使每个数字在每一行、每一列、每一个标有粗线的宫和两条对角线中只能出现一次。

不规则数独:从 1 至 9 中选数填入空格,使每个数字在每一行、每一列和每一个标有粗线的宫中只能出现一次。

杀手数独:从 1 至 9 中选数填入空格,使每个数字在每一行、每一列和每一个标有粗线的宫中只能出现一次。虚线框出的区域左上角标注的数字为该区域内所有数字之和,并且同虚线框内的数字彼此不能重复。

题目难度说明

☆——入门题 ★——一星题 ★★——二星题

题目难度根据星级的增加而增大,同星级题目的难度也有细微的差别,全书同类题目的难度依次增大。但由于题目与每个人的默契度不同,可能会出现感觉后面题比前面题简单的情况。

目 录

对角线数独入门题	1
对角线数独一星题	6
对角线数独二星题	16
不规则数独入门题	26
不规则数独一星题	31
不规则数独二星题	41
杀手数独入门题	51
杀手数独一星题	56
杀手数独二星题	66
第三届(2008)世界数独锦标赛个人第四轮题目节选	76
练习题答案	81
数独联盟创意研发题型	119
入会及权益	121



对角线数独入门题

第 1 题



			7	3			5	
		7	2			3		8
	3			5	4		2	
6	1		8	7		2		
9		3	4		1	6		5
		5		9	3		1	4
	6		3	4			9	
7		1			2	4		
	4			1	6			

解题时间：_____

第 2 题



	9	1		5		6	4	
5			6		3			9
3		6		8		5		7
	1		5		7		2	
6		2		4		7		1
	4		2		1		6	
4		9		2		3		6
2			3		8			4
	3	7		9		8	5	

解题时间：_____



第 3 题



	8			3			6	
9		6		2		7		5
	4		9		6		8	
		1	5		2	4		
6	2			8			5	7
		9	6		7	1		
	9		8		4		7	
4		8		6		5		2
	6			5			1	

解题时间：_____

第 4 题



		4		6	2			8
7			5			6		
		3		4	7		1	2
	9		4				7	
2		7		1		4		5
	5				6		3	
1	2		7	8		5		
		9			4			6
3			6	2		1		

解题时间：_____



第5题



		7			3		8	
		6		8		7		2
4	5		7		2		1	
		4		5		3		9
	3		9		8		4	
6		5		3		8		
	7		1		6		9	8
2		1		9		4		
	4		3			1		

解题时间：_____

第6题



	6	1	9		4	8	5	
4				8				7
8				5				2
	8	9	1	4	7	5	2	6
	5	4	8		3	1	7	
1	7	6	2	9	5	3	8	4
6				7				1
9				3				5
	3	2	4		9	7	6	

解题时间：_____



第 7 题



	9		8		1		5	
5		6		7		9		8
	4	8		3		1	7	
1			3		8			9
	8	5				2	4	
4			7		5			1
	3	4		1		6	9	
9		1		8		7		3
	7		9		3		1	

解题时间：_____

第 8 题



	4			9	5		8	
9	6		1		2	3		7
		5		6			2	
	1			5				9
5		3	7		4	2		6
2				1			3	
	5			3		1		
3		1	9		6		4	5
	8		5	2			6	

解题时间：_____



第9题



	3	8				5	7	
6		7	4		5	2		8
5	9	2		7		6	4	1
	8			1			6	
		3	7		9	4		
	4			8			1	
9	2	1		3		8	5	4
3		4	5		8	1		6
	5	6				3	2	

解题时间：_____

第10题



	4	1				6	3	
7			4		2			5
	9	5		6		7	2	
5		7				4		6
	3	2	6		8	1	5	
4		6				3		2
	7	9		5		8	6	
1			8		6			9
	5	8				2	4	

解题时间：_____



对角线数独一星题

第 11 题



			5	2	4			
3			6	7				
2					8	6		
9	3	2		6				
			3	9				
			1		9	3	2	
	8	7						5
			2	1				8
			5	7	8			

解题时间：_____

第 12 题



			8	3			2	
4				6	1		9	
	6		2					
	9				6	1	5	
			4	1				8
	3				9		4	
			2		8			
3			6			5		
			6		7			

解题时间：_____



第 13 题



	9		2	4				
5				7		9		
							6	
			8					1
1		8			7		9	
	3							6
3		6		4				
	1		7					8
9		7		1				3

解题时间：_____

第 14 题



	2				7			3
7			3					6
			8		5			
4		1		7				6
			5	8	9			
	3			1		7		5
			4		1			
5					8			2
	8		7					4

解题时间：_____



第 15 题



	5		6				3	
3		8		2		4		6
	6		5				1	
						3		2
	1						9	
9		7						
	2			8			6	
1		3		6		9		7
	9				2		4	

解题时间：_____

第 16 题

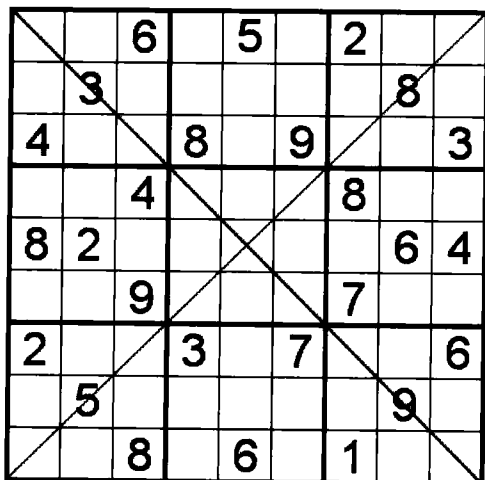


			4			3	2	
3		8		2				
1			7				8	
			1	8	2		5	
	8						6	
9		5	2		3			
	9				2			1
				1		7		6
	1	6			4			

解题时间：_____

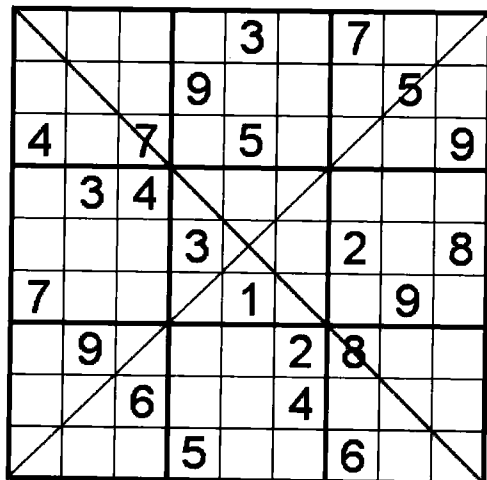


第 17 题



解题时间：_____

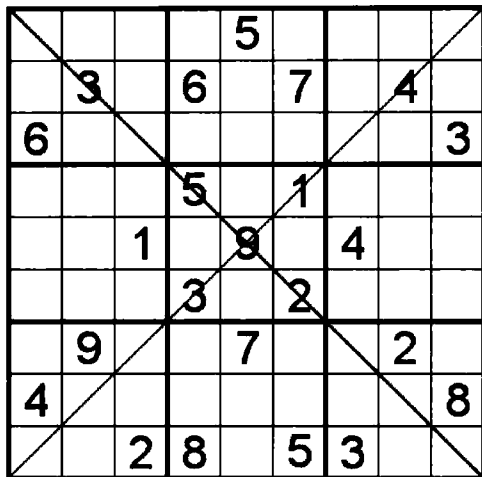
第 18 题



解题时间：_____

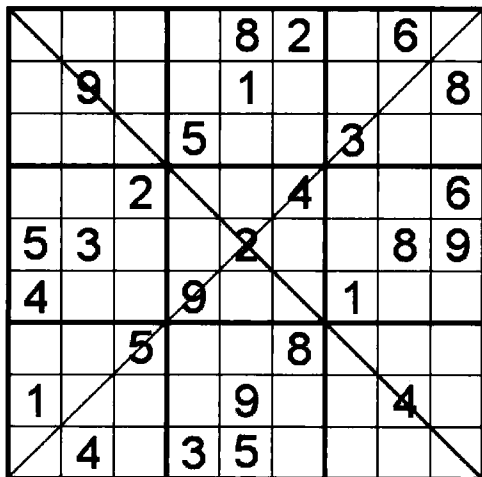


第 19 题



解题时间：_____

第 20 题



解题时间：_____



第 21 题



	5		8		1		7	
				6				
7				5				8
	1	7				6	2	
5			1	4	6			9
	6	8				5	3	
1				2				5
				8				
	8		6		3		4	

解题时间：_____

第 22 题



		5				7		
7				3				1
			5		7			
	5	8		9		3	7	
1			2		3			8
	9	3		8		4	1	
			3		8			
8				6				5
		4				1		

解题时间：_____

