

· 孙林琴 编织教室 ·

四季服饰编织DIY系列

工艺编织

综合篇

孙林琴 编



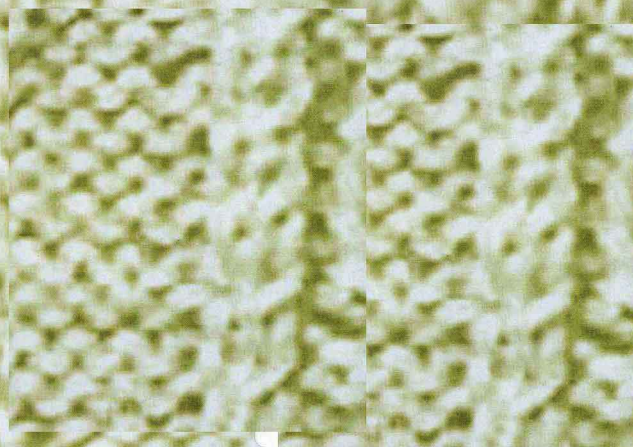
东华大学出版社

四季服饰编织DIY系列

工艺编织 综合篇

孙林琴编织教室

孙林琴 编



东华大学出版社

CONTENTS

目录

>> 春夏系列二十三款 编织方法 彩图页码

1. 盘花马夹	/3	/4
2. 双面穿马夹	/6	/5
3. 大红连线马夹	/7	/8
4. 双肩带马夹	/10	/9
5. 蓝印花短袖套衫	/11	/12
6. 六彩圆领短袖套衫	/14	/13
7. 菱形方花套衫	/15	/16
8. 樱桃圆领开衫	/18	/17
9. 圆角披肩衫	/19、22	/20
10. “满天星”马夹	/23	/21
11. “满天星”少女装	/26	/24
12. “满天星”领花	/27	/24
13. “满天星”中袖套衫成年装	/28	/25
14. 大圆领短袖套衫	/29	/32
15. 多用裙	/29	/32
16. 三色V领圆花中袖开衫	/30、31	/33
17. 三色长披巾	/34	/36
18. 三色组合圆花短袖套衫	/35	/37
19. 大小花V领中袖开衫	/38、39	/40
20. 大小花翻领短袖开衫	/42、43	/41
21. 大小花马夹	/46	/44
22. 大三角披肩	/47	/45
23. 长披巾	/50	/48

>> 秋冬系列三十八款 编织方法 彩图页码

1. 大麻花围巾	/51	/52
2. 方格花围巾	/54	/53
3. 多功能佩饰(七种变化的围巾与帽子)	/55	/56
4. 多功能佩饰(七种变化的围巾与服饰)	/58	/57
5. 双层边大三角披肩	/59	/60
6. 七宝针大披肩	/62	/61

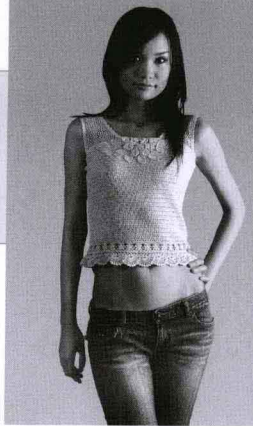
编织方法 彩图页码

7. 方格大圆角披肩衫	/63	/64
8. 桔色大圆角披肩	/66	/65
9. 菠萝花转角披肩	/67	/68
10. 玉米针花毯子	/70	/69
11. 几何图案靠垫	/71	/72
12. 多变花形大床罩	/74	/73
13. 棒针高领套头马夹	/75	/76
14. 飘带小V领套衫	/78	/77
15. 菠萝花休闲马夹	/79	/80
16. Y针连帽T恤	/82	/81
17. 连袖V领开衫	/83	/84
18. 棒钩组合休闲外套	/86、87	/85
19. 日式帽子	/90	/88
20. 日式围巾	/90	/88
21. 日式手套	/91	/88
22. 中式坎肩	/92	/89
23. 中式帽子	/93	/89
24. 中式手套	/93	/89
25. 咖啡色组合三件套——V领开衫马夹	/94	/96
26. 咖啡色组合三件套——坎肩	/95	/96
27. 咖啡色组合三件套——帽子	/95	/96
28. 彩色五件套——露肩马夹	/98	/97
29. 彩色五件套——V领长袖开衫	/99、102	/97
30. 彩色五件套——围巾	/99、102	/97
31. 彩色五件套——大衣	/103	/97
32. 彩色五件套——帽子	/103	/97
33. 米色系列套装——V领短袖套衫	/104	/100
34. 米色系列套装——春秋翻领长袖开衫(棒钩组合)	/105	/100
35. 米色系列套装——连帽仿毛皮边大衣	/106、107	/101
36. 米色系列套装——时装帽	/107	/101
37. 浅紫蓝两件套——休闲开衫马夹	/108、109	/112
38. 浅紫蓝两件套——圆领长袖套衫	/110、111	/113

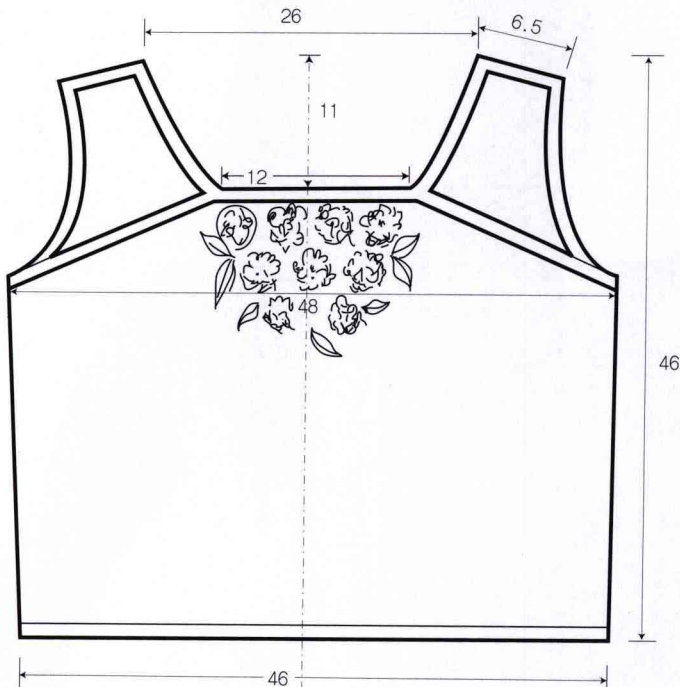
NO.1 盘花马夹 (编织方法)

用料: 20⁵/₂×2 丝光烧毛、精梳棉 各部位尺寸按1:4制图

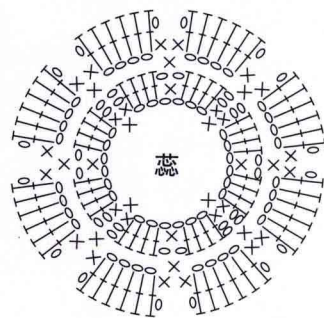
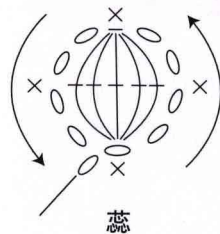
重量: 150g 工具: 钩针一枚 单位: cm



结构图



花边与NO.9花边相同

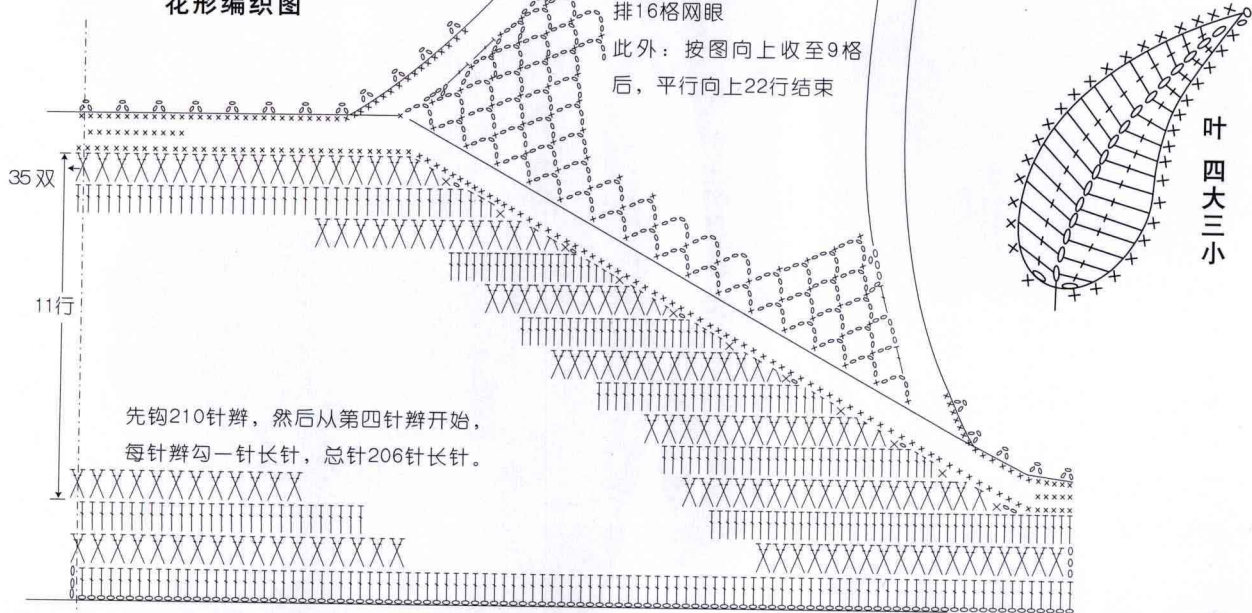


花九朵

花形编织图

挂肩的收针图

排16格网眼
此外: 按图向上收至9格
后, 平行向上22行结束



先钩210针辫, 然后从第四针辫开始,
每针辫勾一针长针, 总针206针长针。

叶
四
大
三
小

1 盘花马夹

细腻有立体感的花朵
配以生动的叶片组成的装饰
在胸口部位的点缀
演绎华美气质
镂空肩带的设计
和下摆的扇形纹样的装饰
提升优雅度，显得格外华丽
时尚的蓝色
可以和任何款式搭配

编织方法：第3页





2 双面穿马夹

炎热的夏季

许多人都会选择一款

镂空花形的编织衫

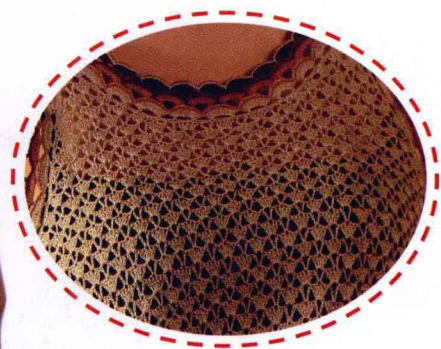
扇形的花纹

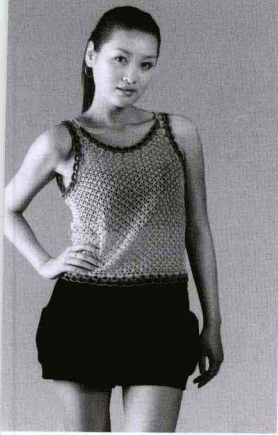
下摆与领口孔雀状花纹的渐变

双面穿着的效果

无不成为这款马夹的亮点

编织方法：第6页





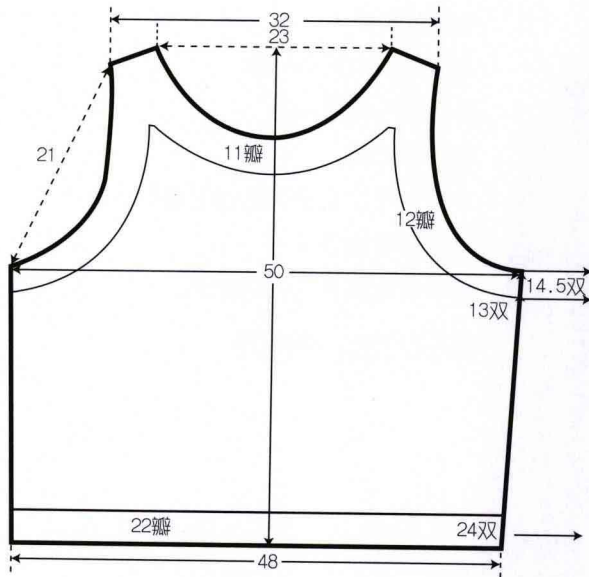
NO.2 双面穿马夹 (编织方法)

用料: 20 $\frac{1}{2}$ ×2 丝光棉 重量: 130g 主色: 120g 配色: A 5g B 5g

规格: 身长 50cm 胸宽 50cm 肩宽 32cm 内领宽 23cm

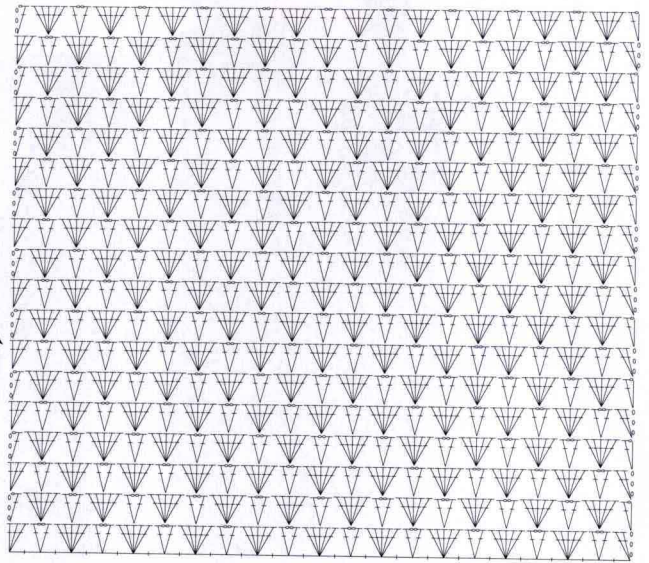
前领深 13cm 后领深 9cm 挂肩 21cm 臀围宽 48cm

结构图



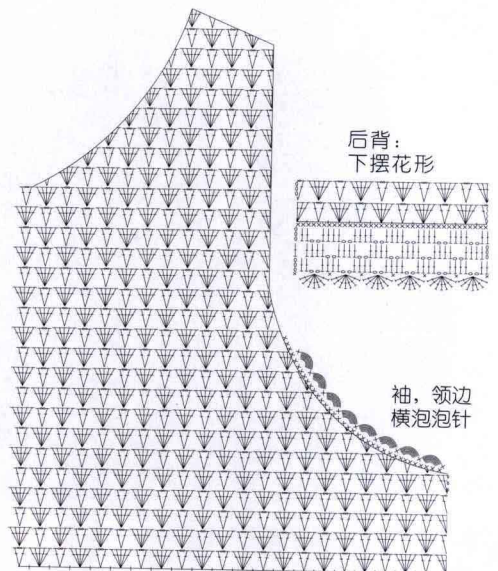
花边与秋冬款NO.10相同
(配色)

1:1花稿图



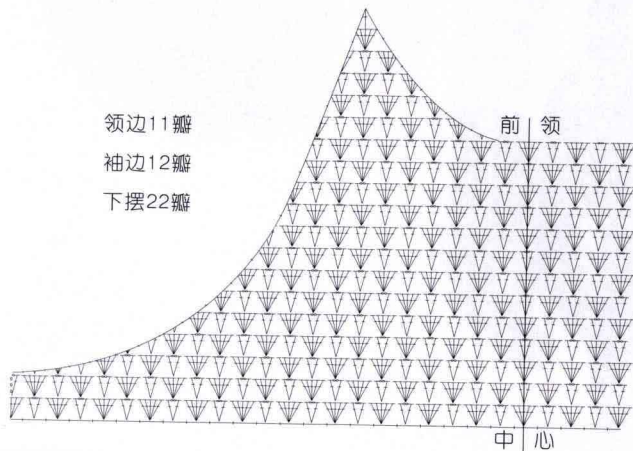
后背: 挂肩、后领和肩

1:1 编织图



前片: 挂肩和前领

1:1 编织图



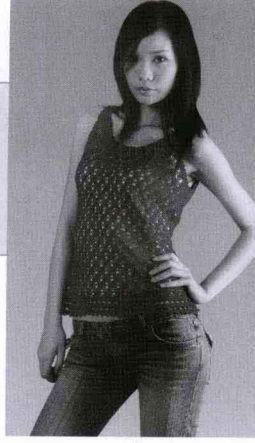
领边11瓣
袖边12瓣
下摆22瓣

中心

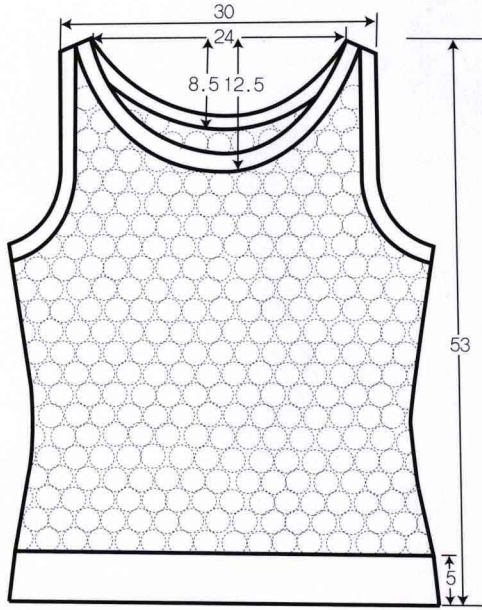
NO.3 大红连线马夹 (编织方法)

用料: 20⁸/₂×2 棉 (丝光烧毛)

重量: 180g 工具: 钩针一枚



结构图



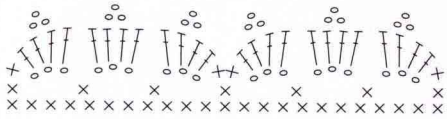
花形连接图

三种针法: 辫, 短针, 长针组成

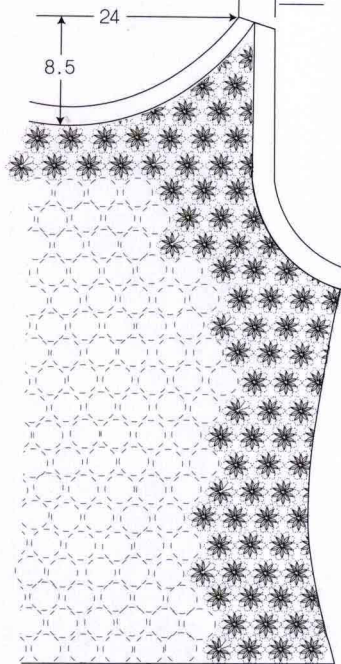
○ × †



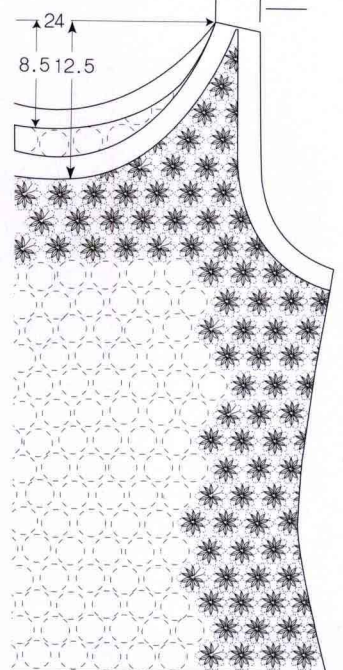
领, 袖边



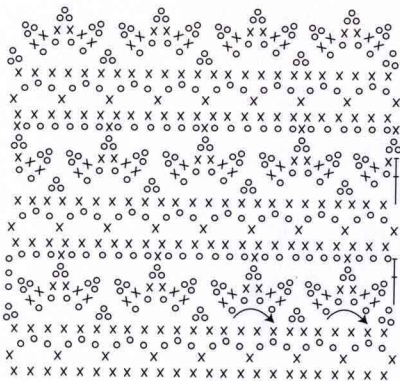
后片花形排列图



前片花形排列图



下摆边花形



3 大红连线马夹

喜气但不张扬

全身精致的小花

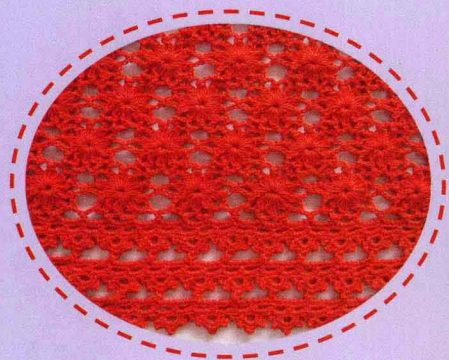
透露着时尚气息

大圆领、细肩带的设计

更显女性的柔美

给人一种热烈向上的感觉

编织方法：第7页



4 双肩带马夹

花飞蝶舞的季节

编织衫的设计也随之渐展

轻盈靓丽之色

细致的连钩花纹疏密有致

简洁的交叉肩带与波浪形花边

女人味十足

淡雅色系的选择平添几分

优雅气息

编织方法：第10页



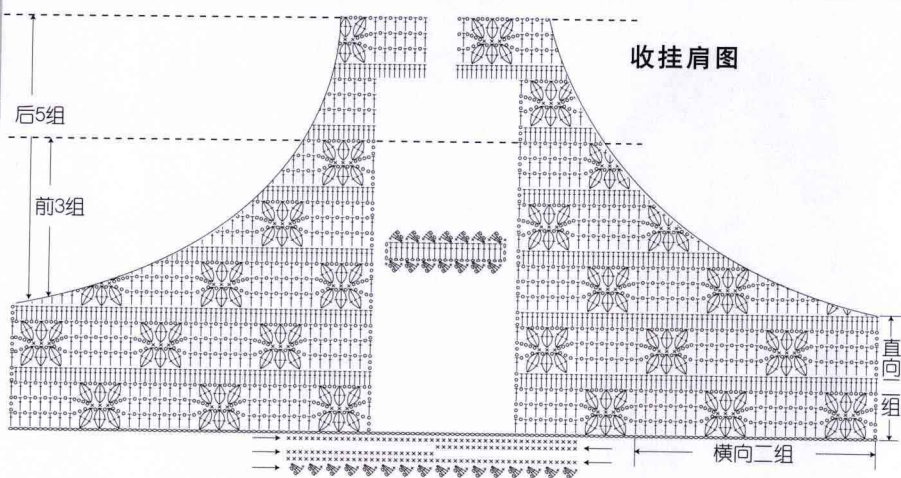


NO.4 双肩带马夹 (编织方法)

用料: 20 $\frac{1}{2}$ ×2 丝光线 重量: 110g 工具: 钩针一枚1-2#

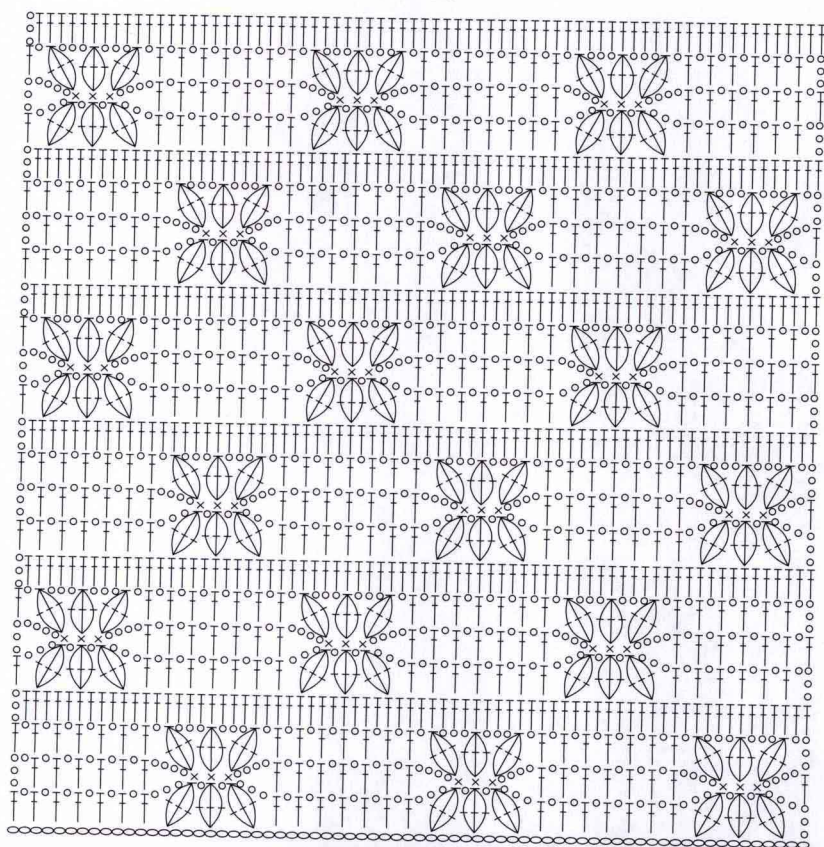
密度: 10cm×10=52针×19行 肩带: 20.5cm-2根 19cm-2根

规格: 身长 43cm 挂肩 20cm 胸宽 42cm 下摆 42cm



排列工艺: 先钩216针辫按横向花形, 每组24针辫共排9组, 参考编织花形图向上钩至直向12组
按图左、右收挂肩: 前一片向上钩3组, 后一片向上钩5组, 然后前后缝合, 上、下钩边装肩带

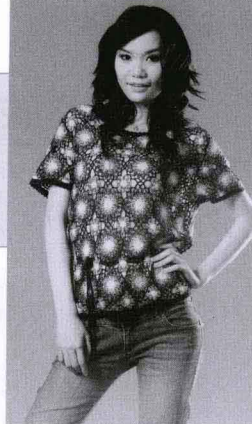
花形图



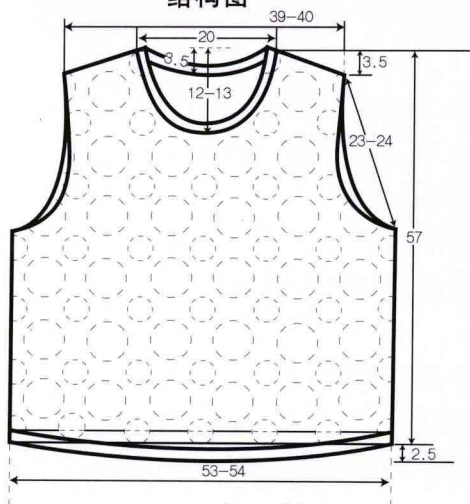
NO.5 蓝印花短袖套衫 (编织方法)

用料: 100%棉

重量: 210g 进线: 20⁸/₂ × 3股进线, 蓝白两色



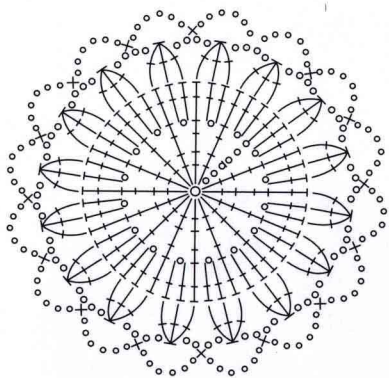
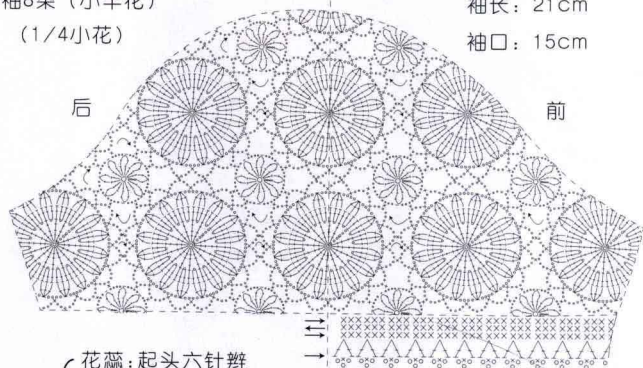
结构图



渐变配色方法:

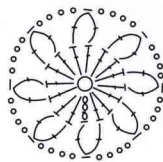
- ① 全白3股 ② 白2股, 蓝1股
- ③ 白1股, 蓝2股 ④ 蓝3股
- 大身58朵+袖8朵 (大花)
- 大身52朵+袖6朵 (小花)
- 大身13朵+袖8朵 (小半花)
- 大身4朵 (1/4小花)

袖子花形图



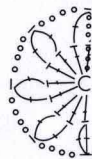
大花

- 花蕊: 起头六针辫
三针起立针
- ① 第一圈: 16针长针
- ② 第二圈: 四针起立针
一长针一瓣 × 16次
- ③ 第三圈: 参照图纸每格三针长针 × 16次
- ④ 第四圈: 三针长针, 钩四针瓣 × 16次
(一只枣子针)
- ⑤ 第五圈: 每格六针辫, 参照拼花图, 连续拼接法



小花

- ① 起头六针辫
- ② 第一圈: 16针长针
- ③ 第二圈: 两针长针, 钩四针瓣 × 8次
(一只枣子针)

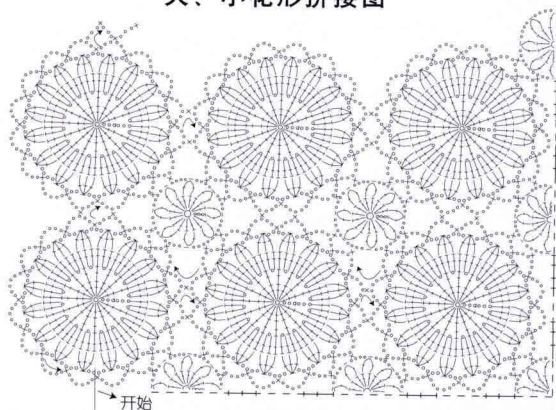


小半花



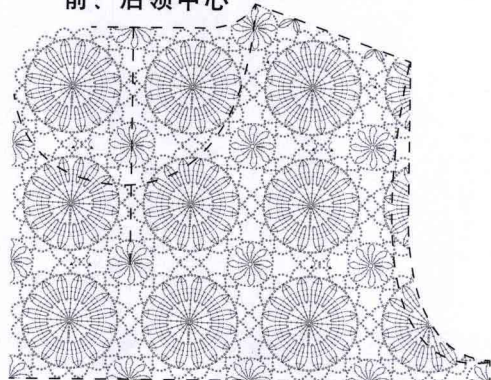
1/4小花

大、小花形拼接图



连续拼接

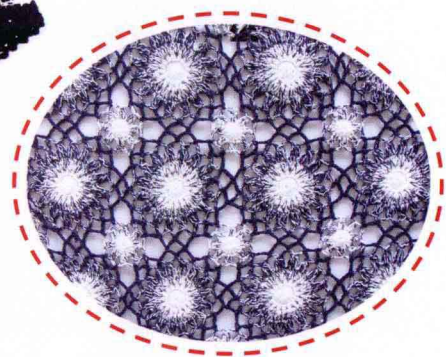
前、后领中心

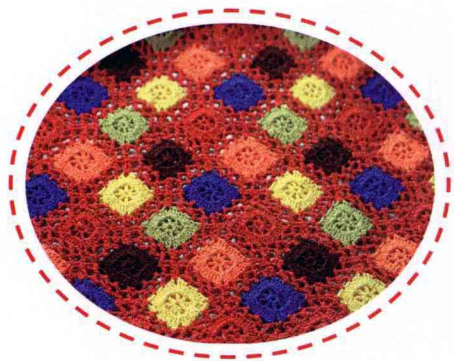


5 蓝印花短袖套衫

素净的颜色,舒适的材质
简单的款式,简约的风格
体会简单中的流行元素
让大家慢慢爱上
这款具有中国元素的钩针服饰
此款服装
采用蓝白两色进行设计
强调花形的立体感
突显中国蓝印花布的素雅之美

编织方法: 第11页





6 六彩圆领短袖套衫

春天的着装

要用颜色来取胜

五彩的花朵与棕红色的搭配

更显热情与活泼

镂空的花纹

带来通透效果的美感

简单的花纹

因好看的颜色

变得别致

受到女性的青睐

编织方法：第14页





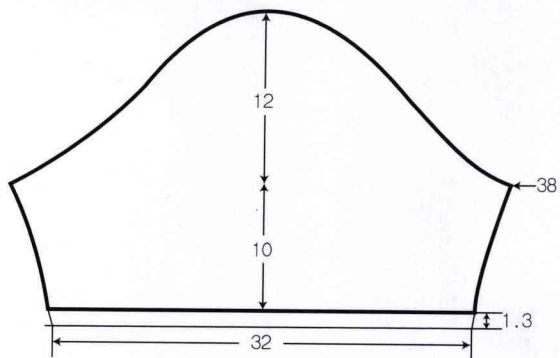
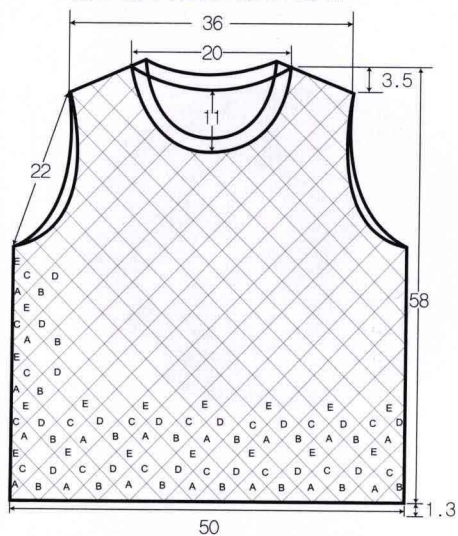
NO.6 六彩圆领短袖套衫 (编织方法)

用料: 20⁸/₂×2 重量: 300g

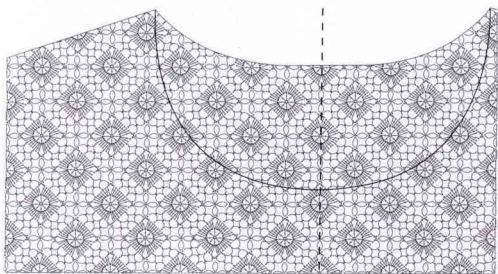
按自己喜欢

配色: 主色 120g A、B、C、D、E各色36g 加损耗 颜色可自由搭配

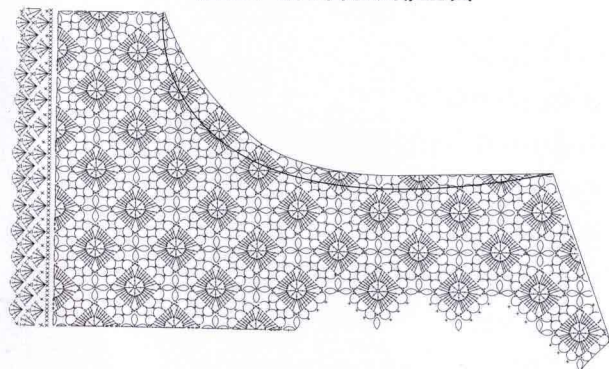
花形排列图和成衣规格



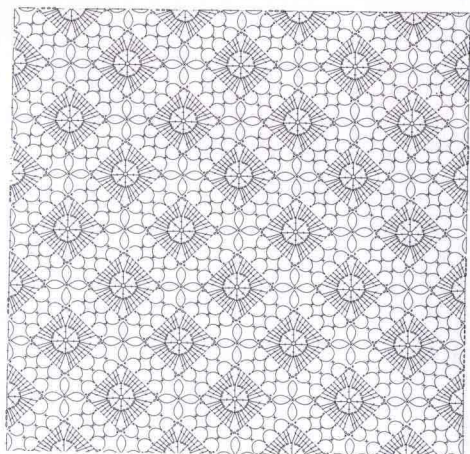
前、后领、花形排立图



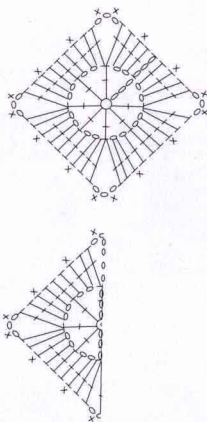
袖隆、肩斜花形排立图



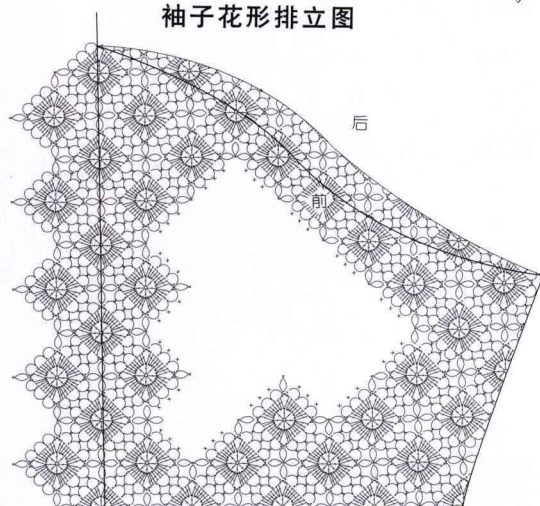
花形结构拼接图



花芯5针瓣5
针起立针
1针长针2针
瓣×7次

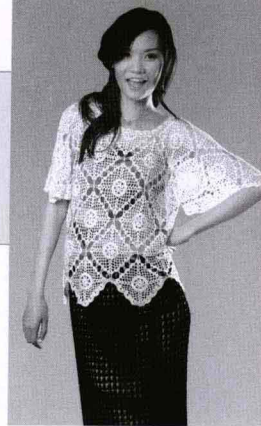


袖子花形排立图



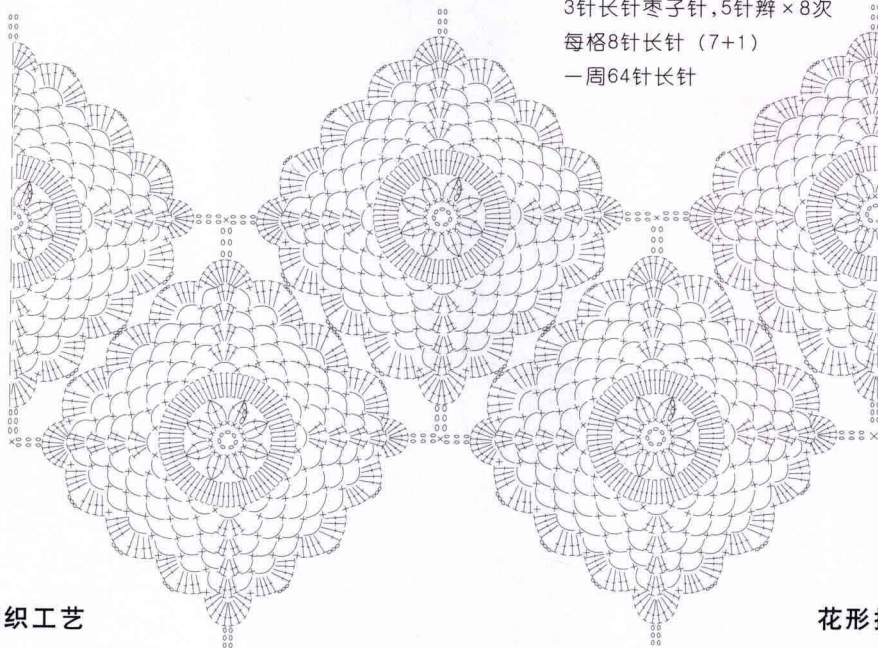
NO.7 菱形方花套衫 (编织方法)

用料: 植物丝 重量: 190g



花形编织拼接图 (实样图)

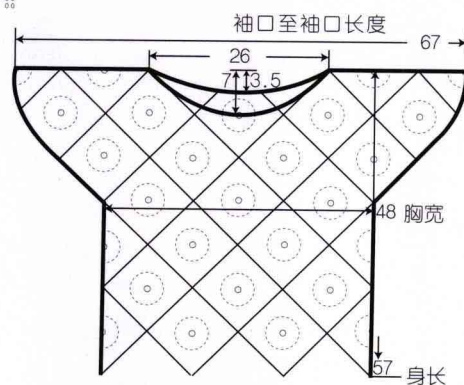
花心8针辫, 16针短针
3针长针枣子针, 5针辫 × 8次
每格8针长针 (7+1)
一周64针长针



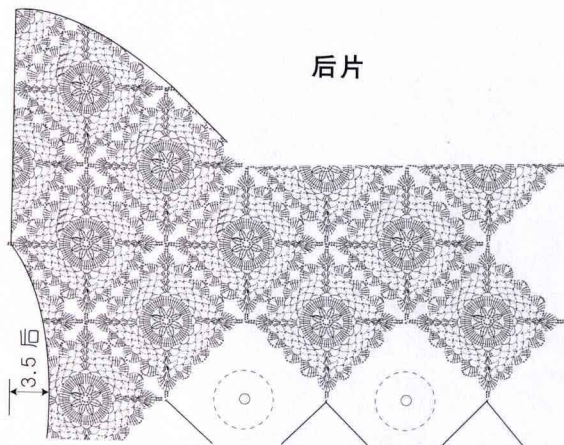
花形编织工艺

1. 花心8针辫, 16针短针。
2. 3针起立针; 先钩2针长针枣子针, 5针辫; 再3针长针枣子针5针辫, 共8次; 结束钩一针长针, 把3针起立针包掉※。
3. 3针起立针, 每格8针长针 (7+1) 一周64针长针。第64针与起立针锁合, 再向前叠两针。
4. 5针辫隔3针短针, 第4针扣一次短针 × 16次, 钩第16根针时, 先钩2~3针辫, 然后用一长针组合成5针辫长度 (参照实样图)。
5. (钩5针辫, 两针长针, 3针辫, 2针长针, 5针辫) 为一组角, 中间2格钩6针辫 × 4次, 接下, 每行参照图纸渐放。

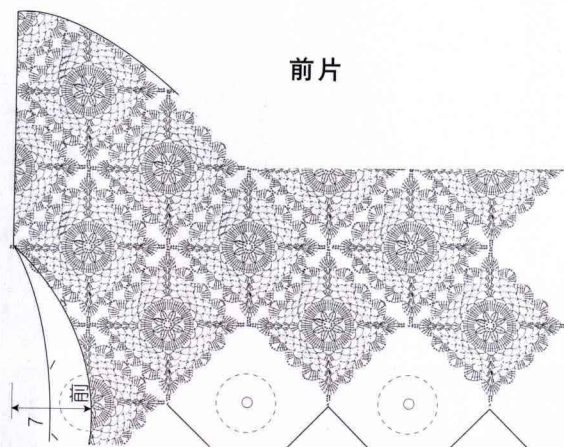
花形排列图



后片



前片



7 菱形方花套衫

象征素雅、纯洁的白色
是许多人在夏季首选的色彩
明亮的白色
有助于提高服装的整体亮度
让你轻松度过炎炎夏日
正方形套圆形的钩花图案
和图案竖着依次链接的效果
为服装平添立体感
肩部用花形链接组合
自然垂下
时尚飘逸
波浪形下摆
突出服装的层次感

编织方法：第15页

