

Zhuang Shi She Ji Kong Jian Yi Shu

# 装饰设计空间艺术

ZHUANGSHI SHEJI KONGJIAN YISHU 叶斌 编著

公共建筑装饰 GONGGONG JIANZHU ZHUANGSHI  
Kong Jian Yi Shu

Zhuang Shi She Ji



福建科学技术出版社

ZHUANG SHI SHE JI KONG JIAN YI SHU

# 装饰设计空间艺术

公共建筑装饰



2002

福建科学技术出版社

图书在版编目(CIP)数据

装饰设计空间艺术 公共建筑装饰 / 叶斌编著. —福州: 福建科学技术出版社, 2002.10 (2003.1 重印)

(装饰设计空间艺术 公共建筑装饰)

ISBN 7-5335-2082-3

I. 公… II. 叶… III. 公共建筑—建筑装饰—建筑设计—图集  
IV. TU242-64

中国版本图书馆CIP数据核字(2002)第070226号

- 书 名 装饰设计空间艺术 公共建筑装饰  
编 著 叶斌  
出版发行 福建科学技术出版社 (福州市东水路76号, 邮编350001)  
经 销 各地新华书店  
印 刷 福建彩色印刷有限公司  
开 本 635毫米×965毫米 1/8  
插 页 4  
印 张 38.5  
图 文 308 码  
版 次 2002年10月第1版  
印 次 2003年1月第2次印刷  
印 数 4 001—8 000  
书 号 ISBN 7-5335-2082-3/TU·30  
定 价 248.00元 (含光盘)

书中如有印装质量问题,可直接向本社调换

## 前 言

### —— 对室内设计与空间艺术的理解

---

室内设计是集空间、色彩、形态、照明、材料、工艺、设计风格、环境艺术等为一体的门学科。

空间是室内设计系统中最核心的要素，是室内设计的始发点和终结点。

室内设计必须关注空间的各项因素，如功能、审美、结构。

室内设计的指导思想是应该最大限度地展示空间的艺术形态。空间艺术形态更多地通过新理论、新技术、新材料、新工艺得以概括体现。

中国传统的建筑设计风格及风水文化深刻地影响着现代室内设计。

建筑的历史以及与此相关的设计技术的发展，深刻地影响着空间艺术形态。

空间艺术源自文化艺术与科学技术的发展。

空间艺术的要领源自东西方不同传统建筑空间的概念。

空间艺术具有社会文化性，各种不同的公共活动需要各自不同的空间形态。

空间艺术是物质需求和精神需求的统一体。

空间艺术最大化地展现形式美的差别。

空间艺术的基础是空间的物理环境及人为生态环境。

空间艺术即时尚艺术，空间的生命力来源于时尚的表现。

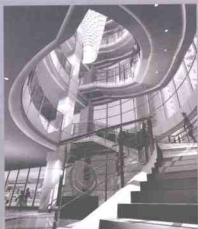
空间必须与建筑结构有机地结合，才能展现最高的生命力。

空间是内部、外部空间的有机统一体。

每一历史时期的空间艺术都能提炼出具有视觉冲击力的空间造型符号及各式各样的空间艺术形态。

以上是作者从事室内设计 and 建筑设计十多年来的点滴体会，本书系作者编著的《装饰设计空间艺术》系列丛书中的公共建筑装饰专著，谨以作者近年来主持投标方案设计的部分精品作业与同行交流，并以具体个案阐述作者对上述理念的理解、实践和升华，希望对室内设计从业人员及公共建筑装饰产业的发展有所帮助。

---



ZHUANGSHI SHEJI KONGJIAN YISHU

200



## 作者简介

叶斌



福建省闽宁籍人，1968年出生，1990年毕业于南京建筑工程学院建筑系，后从事建筑设计工作。被聘为建筑师，现任中国建筑学会室内设计分会福建专业委员会秘书长、福州市建筑装饰协会秘书长、中国室内设计学会团体理事、中国建筑学会设计分会团体理事，国家一级注册项目经理。1996年创办厦门广叶装饰设计有限公司，从事室内设计、建筑装饰、电脑图像、广告策划百家全资子公司，任机构董事长，总经理兼首席设计师，先后主持“福建省迎宾馆”、“福州大酒店”、“福建省政府新办公大楼”等近300项大中型室内装饰工程的设计，作品多次获国家、省、市级大奖。

已编著出版《室内设计技术》出版社出版的《室内设计指南》、《室内设计工具·图集》、《装饰设计艺术》等多部作品。

地址 福州市六一北路362号康云花园1号写字楼二、三层

邮编 350011

网站 [www.ggyiye.com](http://www.ggyiye.com)

邮箱 [ke@on@ggyiye.com](mailto:ke@on@ggyiye.com)

电话 0591-7507896

传真 0591-7503298

# 目 录

## 第壹章

### Chapter I

办公建筑  
Office Building

i

## 第贰章

### Chapter II

酒店建筑  
Hotel Building

151

## 第叁章

### Chapter III

文化科研  
Culture Scientific Research

209

## 第肆章

### Chapter IV

商业娱乐  
Business Entertainment

247

## 第伍章

### Chapter V

体育医疗  
Physical Culture Medical Service

285

# 第壹章

办公建筑

Office Building

Chapter I



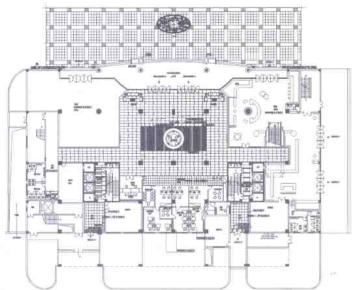








- 厦门日报新闻大厦/厦门市/设计面积 30000m<sup>2</sup>
- 大堂方案二(角度二)
- ② 办公门厅
- ③ 一层平面布置图(方案二)
- 大堂方案一(角度一)







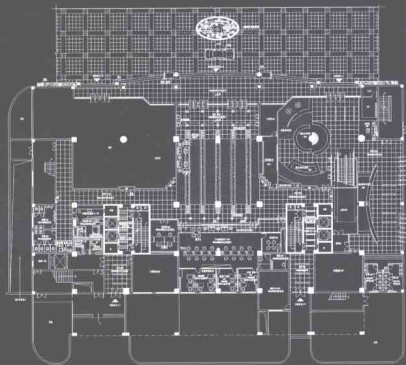


■ 厦门日报新闻大厦 / 厦门市 / 设计面积30000m

① 大堂方案一(角度二)

② 一层平面布置图(方案一)

③ 入口外景





■ 厦门日报新闻大厦 / 厦门市 / 设计面积30000m<sup>2</sup>

- ① 多功能厅
- ② 贵宾接待室



2

© GuangYiYe 2012. All Rights Reserved.



2

■ 厦门日报新闻大厦 / 厦门市 / 设计面积30000m<sup>2</sup>

- ① 电梯厅
- ② 客房走廊



■ 厦门日报新闻大厦 / 厦门市 / 设计面积30000m<sup>2</sup>

① 领导办公室方案一

② 领导办公室方案二

2



■ 厦门日报新闻大厦 / 厦门市 / 设计面积30000m

■ 健身房

● 领导会议室



2



试读结束，需要全本请在[京东](#)购买