

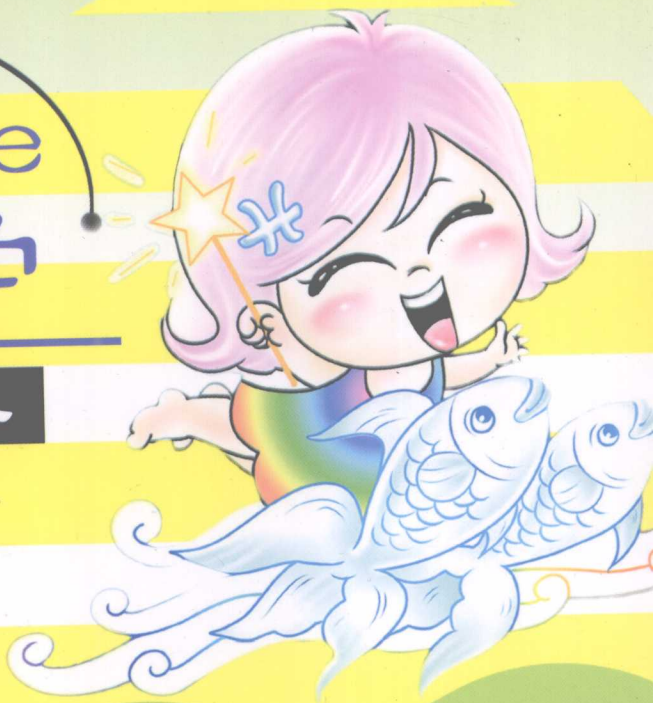
XIAO BEN JIAO CAI SHU XUE

校本教材

shu xue

数学

第1卷



山西出版集团 书海出版社

校本教材

数学 (第1卷)

总主编 王建新
本册主编 辛向红

山西出版集团 书海出版社
书之源图书发行有限公司发行

图书在版编目(CIP)数据

校本教材·数学·第1卷/王建新主编.—太原:书海出版社,2008.1

ISBN 978-7-80550-806-1

I. 校… II. 王… III. 数学课—小学—教学参考资料 IV. G624

中国版本图书馆 CIP 数据核字(2008)第 004758 号

校本教材·数学·第1卷

主 编:王建新

责任编辑:员荣亮

助理编辑:徐晓宇

装帧设计:书之源美编室

出版者:山西出版集团·书海出版社

地 址:太原市建设南路 21 号

邮 编:030012

电 话:0351-4922220(发行中心)

0351-4922235(综合办)

E-mail: fxzx@sxskcb.com

web@sxskcb.com

kenmshb@sxskcb.com

网 址:www.sxskcb.com

经 销 者:山西出版集团·书海出版社

承 印 者:山西出版集团·山西新华印业有限公司·人民印刷分公司

开 本:890mm×1240mm 1/32

印 张:27

字 数:540千字

印 数:1-3000(套)

版 次:2007年12月 第1版

印 次:2007年12月 第1次印刷

书 号:ISBN 978-7-80550-806-1

定 价:67.80元(全套)



★ ★ ★ 目 录 ★ ★ ★

第一周	数一数	1
第二周	比一比(比多少)	5
第三周	比一比(比长短、比高矮)	9
第四周	比一比(比轻重)	13
第五周	分一分	17
第六周	几和第几	22
第七周	数块数	26
第八周	单双数	30
第九周	找规律 画下去	33
第十周	找规律 填下去	36
第十一周	填数字	39
第十二周	变多与变少	42
第十三周	应用	46
第十四周	体育课(排队 捉迷藏)	49
第十五周	挑选与购物	53
第十六周	趣味数学	57



第十七周	七巧板	60
第十八周	指缝问题	63
第十九周	重叠问题(一)	66
第二十周	重叠问题(二)	69
第二十一周	分组填数	73
第二十二周	买东西	77
第二十三周	多退少补(一)	80
第二十四周	多退少补(二)	83
第二十五周	火柴棒游戏(一)	87
第二十六周	火柴棒游戏(二)	92
第二十七周	搭配方法	96
第二十八周	逻辑推理	100
第二十九周	年龄问题	103
第三十周	鸡兔同笼	106
第三十一周	推理与判断	110
第三十二周	趣味数学	114
答案		118



☆☆☆ 第一周 ☆☆☆

shǔ yì shǔ
数一数



zhǐ nán zhēn
指南针

dà jiā dōu huì shǔ shù kě shì dōng xī yì duō qiè bù zhǐ yì
大家都会数数，可是东西一多且不只一
zhǒng dōng xī shí jiù shǔ bù qīng le gào su nǐ sān gè hǎo bàn
种东西时就数不清了。告诉你三个好办
fǎ
法：

shǔ shù shí yào àn zhào yí dìng de shùn xù huò cóng zuǒ dào
1. 数数时要按照一定的顺序，或从左到
yòu huò cóng shàng dào xià bǎo zhèng měi gè wù tǐ dōu yào shǔ
右，或从上到下，保证每个物体都要数
dào
到；

zài shǔ bǐ jiào duō de wù tǐ shí yào yì biān shǔ yì biān
2. 在数比较多的物体时，要一边数一边
zài shǔ guò de wù tǐ shàng zuò biāo jì zhè yàng jiù bú huì lòu shǔ
在数过的物体上作标记，这样就不会漏数
huò chóng shǔ le
或重数了；

shǔ shù shí nǐ hái kě yǐ liǎng gè liǎng gè de shǔ huò wǔ
3. 数数时你还可以两个两个地数，或五



gè wǔ gè de shǔ

个五个地数。



qīng kòu zhì huì mén

轻叩智慧门

shǔ yì shǔ tú zhōng yǒu jǐ gè

数一数图中有几个



jǐ gè



jǐ gè

? 几个



jǐ gè

? 几个



?



sī lù dǎo háng

思路导航：

shǔ shù shí yào àn zhào yí dìng de shùn xù

数数时要按照一定的顺序，

huò cóng zuǒ dào

或从左到

yòu huò cóng shàng dào xià

右，或从上到下。

yì

bian shǔ yì bian zài shǔ guò de wù

tǐ shàng zuò biāo jì

体上作标记，

zhè

yàng jiù bú huì lòu shǔ huò

chóng shǔ le

重数了。



shǔ shí kě yǐ biān shǔ biān zài shàng dǎ
 数 时，可以边数边在 上打
 “√”；

shǔ shí kě yǐ biān shǔ biān zài shàng dǎ
 数 时，可以边数边在 上打
 “×”；

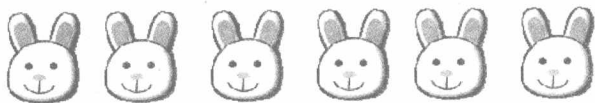
shǔ shí kě yǐ biān shǔ biān zài shàng dǎ
 数 时，可以边数边在 上打
 “○”；

shǔ shí kě yǐ biān shǔ biān zài shàng xiě
 数 时，可以边数边在 上写1、
 2、3……

dā shàng zhì huì chē
 搭上智慧车



shǔ yì shǔ xià miàn de xiǎo tù zǐ yì gòng yǒu duō shǎo zhī ěr duo
 1. 数一数，下面的小兔子一共有多少只耳朵？



shǔ yì shǔ xià miàn tú zhōng yì gòng yǒu duō shǎo gè shǒu zhǐ tou
 2. 数一数，下面图中一共有多少个手指头？



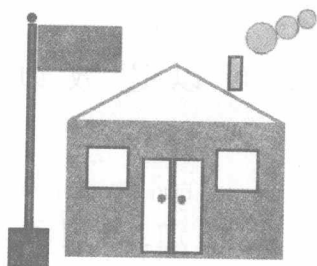


chàng yóu zhì huì dǎo

畅游智慧岛

shǔ yì shǔ xià miàn tú zhōng gòng yǒu jǐ gè

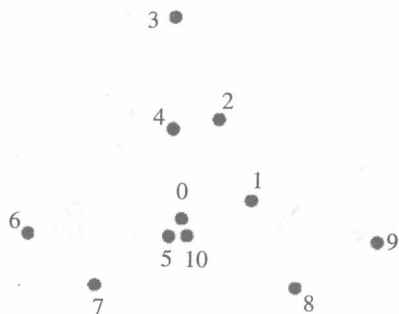
1. 数一数下面图中共有几个□、□、○、△？



bǎ xià miàn gè diǎn àn shùn xù lián qǐ lái

kàn kan shì shén

2. 把下面各点按顺序连起来，看看是什么？





dì èr zhōu
 ★ ★ ★ 第二周 ★ ★ ★

bǐ yì bǐ bǐ duō shǎo
 比一比 (比多少)



zhǐ nán zhēn
 指南针

zài shēng huó zhōng wǒ men jīng cháng yào bǐ jiào wù tǐ de
 在生活中，我们经常要比较物体的
 duō shǎo zài bǐ jiào wù tǐ de duō shǎo shí yǒu liǎng gè hǎo fāng
 多少，在比较物体的多少时有两个好方
 fǎ
 法：

yòng yī yī jìn xíng lián jiē zhè yàng wǒ
 1. 用“……”一一进行连接，这样我

men jiù kě yǐ zhī dào shuí duō shuí shǎo jí xiāng chà duō shǎo le (zhǎo
 们就可以知道谁多谁少，及相差多少了(找
 péng yǒu)；

dāng wù tǐ de shù liàng bù néng cǎi yòng yī yī duì
 2. 当物体的数量不能采用“一一”对
 yīng de fāng fǎ jìn xíng bǐ jiào shí wǒ men kě yǐ cǎi yòng yī
 应的方法进行比较时，我们可以采用“一
 yī huà qù xiāng tóng de gè shù kàn shèng xià de gè shù jìn xíng
 一”划去相同的个数，看剩下的个数进行



bǐ jiào
比较。



qīng kòu zhì huì mén

轻叩智慧门

bǐ yì bǐ xià tú zhōng de
比一比下图中的

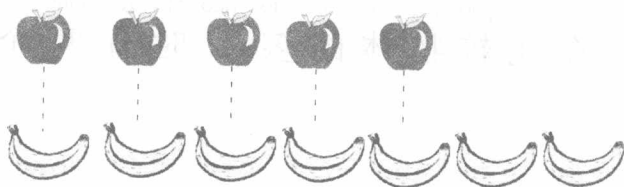


hé



nǎ gè
哪个

duō duō jǐ gè
多? 多几个?



sī lù dǎo háng
思路导航:

zài bǐ duō shǎo shí kě yǐ yí gè duì zhe yí gè bǐ shuí
在比多少时, 可以一个对着一个比, 谁

duō shuí shǎo jiù fēi cháng róng yì kàn qīng
多谁少就非常容易看清。



dǎ shàng zhì huì chē

搭上智慧车



bǐ yì bǐ shuí duō shuí shǎo

1. 比一比，谁多谁少？



bǐ yì bǐ tián yì tián

2. 比一比，填一填。



_____ 比 _____ 多 _____ 个

_____ 比 _____ 少 _____ 个



_____ 比 _____ 多 _____ 个

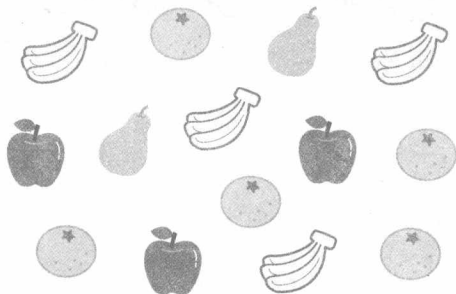
_____ 比 _____ 少 _____ 个



chàng yóu zhì huì dǎo

畅游智慧岛

bǐ yì bǐ xià tú zhōng de hé de gè shù nǎ gè
 1. 比一比，下图中的  和  的个数哪个
 duō duō jǐ gè
 多？多几个？



dòng shǒu huà yí huà
 2. 动手画一画。

hé tóng yàng duō
 ○ 和 △ 同样多



zài de xià miàn huà bǐ duō gè
 在 □ 的下面画 ○，比 □ 多 3 个





dì sān zhōu

★ ★ ★ 第三周 ★ ★ ★

bǐ yì bǐ bǐ cháng duǎn bǐ gāo ǎi
比一比(比长短、比高矮)



zhǐ nán zhēn

指南针

zài shēng huó zhōng wǒ men jīng cháng yào bǐ jiào wù tǐ de
在生活中，我们经常要比较物体的
cháng duǎn gāo ǎi zài bǐ jiào shí wǒ men yīng zhù yì yǐ xià sān
长短、高矮，在比较时我们应注意以下三
diǎn
点：

bǐ jiào shí bù néng zhǐ kàn wù tǐ de yì duān jiù zuò chū
1. 比较时，不能只看物体的一端就做出

pàn duàn ér yào kàn kan lìng yì duān de qíng kuàng jìn xíng zōng hé
判断，而要看看另一端的情况，进行综合

kǎo lǜ
考虑；

yǒu shí kě jiè zhù wù tǐ zài fāng gé zhōng suǒ zhàn de gé
2. 有时可借助物体在方格中所占的格

zi shù bǐ jiào chū cháng duǎn gāo ǎi
子数比较出长短、高矮；



bǐ jiào shí hái yào lián xì zì jǐ de shēng huó shí jì jié
3. 比较时还要联系自己的生活实际，结

hé shēn biān de rén hé wù tōng guò guān chá fēn xī bǐ
合身边的人和物，通过观察、分析、比

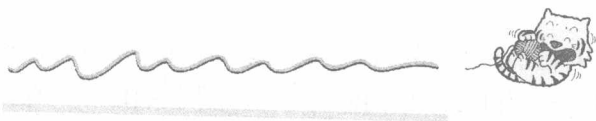
jiào zhèng què de zuò chū pàn duàn
较、正确地做出判断。



qīng kǒu zhì huì mén
轻叩智慧门

bǐ yì bǐ xià tú zhōng xiǎo māo wán de máo xiàn nǎ tiáo cháng
比一比下图中小猫玩的毛线哪条长？

nǎ tiáo duǎn
哪条短？



sī lù dǎo háng

思路导航：

liǎng tiáo máo xiàn liǎng tóu duì qí kě dì yī tiáo máo xiàn shì
两条毛线两头对齐，可第一条毛线是

wān qū de wǒ men píng jiè shēng huó zhōng de jīng yàn bǎ dì yī
弯曲的，我们凭借生活中的经验，把第一

tiáo lā zhí yǐ hòu tā de cháng dù yí dìng bǐ dì èr tiáo de cháng
条拉直以后，它的长度一定比第二条的长

dù cháng
度长。

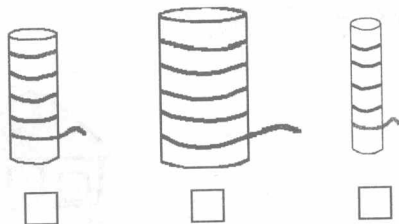


suǒ yǐ dì yī tiáo cháng dì èr tiáo duǎn
所以，第一条长，第二条短。

dā shàng zhì huì chē
搭上智慧车

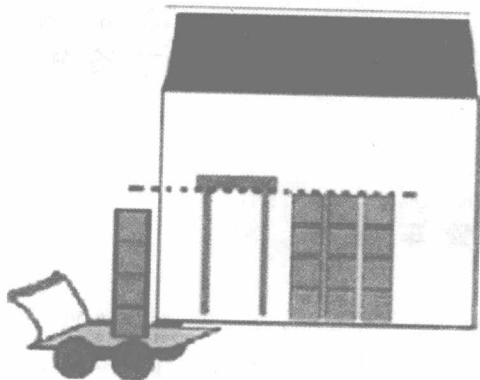


bǐ yì bǐ xià miàn shéng zi de cháng duǎn zài zuì cháng de
比一比下面绳子的长短，在最长的
shéng zi xià miàn dǎ zài zuì duǎn de shéng zi xià miàn
绳子下面打“√”，在最短的绳子下面
dǎ
打“×”。



chàng yóu zhì huì dǎo
畅游智慧岛

rú tú suǒ shì xiǎo tuī chē néng shùn lì jìn rù kù fáng ma
1. 如图所示，小推车能顺利进入库房吗？



xiǎo hóng mào yào qù nǎi nai jiā zǒu nǎ tiáo lù zuì jìn ne qǐng
2. 小红帽要去奶奶家，走哪条路最近呢？请

bǎ zuì jìn de lù tú shàng yán sè
把最近的路涂上颜色。

