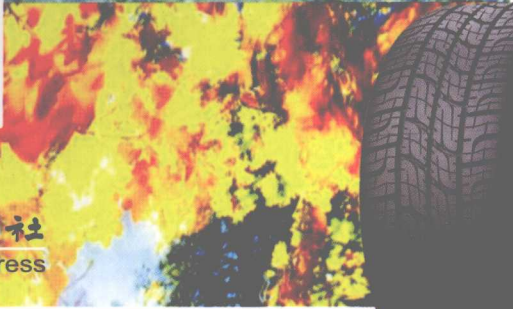
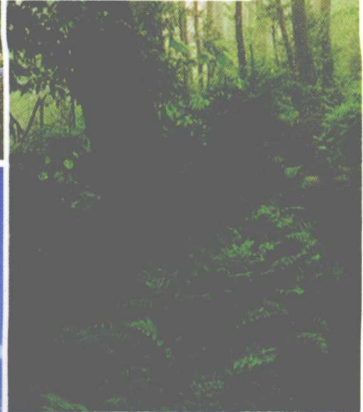
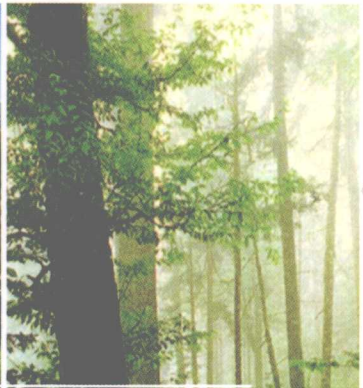




驾车行 天下

中国交通旅游
图册

09' 3



人民交通出版社
China Communications Press

责任编辑:席少楠
美术设计:鸿图时代
审图号:GS(2008)2627号

图书在版编目(CIP)数据

驾车行天下——中国交通旅游图册/人民交通出版社编著.-北京:
人民交通出版社,2009.2
ISBN 978-7-114-07089-1

I.驾…II.人…III.①交通图-中国-地图集②旅游图-
中国-地图集IV.F512.99-64 K992.9

中国版本图书馆CIP数据核字(2009)第008720号

书 名:驾车行天下——中国交通旅游图册
编 著:人民交通出版社
责任编辑:席少楠
出版发行:人民交通出版社
地 址:(100011)北京市朝阳区安定门外外馆斜街3号
网 址:<http://www.ccpres.com.cn>
销售电话:(010)59757969,59757973
总 经 销:北京中交盛世书刊有限公司
经 销:各地新华书店
印 刷:北京市凯鑫彩色印刷有限公司
开 本:880×1230 1/32
印 张:9.25
版 次:2009年3月第1版
印 次:2009年3月第1次印刷
书 号:ISBN 978-7-114-07089-1
定 价:30.00元

(如有印刷、装订质量问题的图书由本社负责调换)

省区图

出入口 服务区 建筑中 高速公路、出入口、服务区、
收费站及国家高速公路网编号
收费站

 国道及编号

 省道及编号 里程

 新疆专用公路及山隧

 建设中 铁路


 地区界 军事分界线

 未定 国界

 未定 省级界

 特别行政区界

 **北京市** 首都

 **西安市** 省级行政中心 外国首都

◎ **青岛市** 地级行政中心 外国主要城市

◎ **玉树** 州 盟 地区行政中心
◎ **诸暨** 县级行政中心

○ 周庄 主要村镇

○ 戴村 村庄 外国一般城镇

● 世界自然文化遗产

◆ 国家级风景名胜区

○ 一般景区景点

城区图

 建筑中 高速公路及出入口

 国道

 省道

 铁路及车站

 城市高架路

 地铁

 县道

 城墙

 公园 绿地

★ 省政府 市政府 区政府

⚡ 交警部门 汽车站

⛽ 加油站 汽修厂

Ⓜ 出入口 停车场

🏥 医院 宾馆 饭店

📧 邮局 运动场

⋯ 风景点

🗼 古塔

📡 电视塔

目 录

序图

中国政区	2-3
中国公路	4-5
中国重点风景名胜区	6-7

华北地区

华北地区	8-9
大漠孤烟直 北京-呼和浩特-额济纳旗-鄂尔多斯-大同-北京	10-14
锡林郭勒草原的清香 北京-承德-赤峰-锡林浩特-张家口-北京	15-18
华夏文明探秘 北京-大同-太原-运城-西安-延安-石家庄-北京	19-23
北京市全图	24-25
北京	26-27
天津市全图	28-29
天津	30-31
河北省全图	32-33
石家庄	34-35
山西省全图	36-37
太原	38-39
内蒙古自治区全图	40-41
呼和浩特	42-43

东北地区

东北地区	44-45
风吹草低见牛羊 北京-阿尔山-呼伦贝尔-哈尔滨-北京	46-50
黑土地的诱惑 北京-大连-沈阳-吉林-哈尔滨-北京	51-55
辽宁省全图	56-57
沈阳	58-59
吉林省全图	60-61
长春	62-63
黑龙江省全图	64-65
哈尔滨	66-67

华东地区

华东地区	68-69
阳光海岸纪行 上海-宁波-厦门-深圳-南昌-上海	70-76
梦里水乡 上海-苏州-南京-黄山-金华-杭州-上海	77-81
上海市全图	82-83
上海	84-85
江苏省全图	86-87
南京	88-89
浙江省全图	90-91
杭州	92-93
安徽省全图	94-95
合肥	96-97
福建省全图	98-99
福州	100-101
江西省全图	102-103
南昌	104-105
山东省全图	106-107
济南	108-109

华中地区

华中地区	110-111
在诗情画意里穿行 长沙-张家界-凤凰-怀化-长沙	112-116
华中博大精深的中原文化	117-119
河南省全图	120-121
郑州	122-123
湖北省全图	124-125
武汉	126-127
湖南省全图	128-129
长沙	130-131

华南地区

华南地区 132-133
 桂林山水甲天下 广州-梧州-贺州-连州-广州 134-137
 热带海岛之旅 海口-洋浦-儋州-东方-三亚-五指山-保亭-琼海-海口 138-141
广东省全图 142-143
 广州 144-145
广西壮族自治区全图 146-147
 南宁 148-149
海南省全图 150-151
 海口 152-153

西南地区

西南地区 154-155
 剑门天下险，蜀道不再难 西安-汉中-广元-成都-阆中-西安 156-160
 山高水远的朝圣路 成都-德格-那曲-拉萨(川藏北线) 161-167
 从康巴草原到雪域圣地 成都-康定-八一-拉萨-日喀则(川藏南线) 168-175
 飞向彩云之南 成都-西昌-泸沽湖-丽江-昆明-西昌-成都 176-181
 梦中的香格里拉 成都-康定-稻城-香格里拉-芒康-巴塘-成都 182-187
 九寨天堂 成都-米亚罗-红原-九寨沟-平武-成都 188-193
 西南出海大通道 成都-贵阳-桂林-北海-重庆-成都 194-198
 走在茶马古道上 昆明-大理-丽江-中甸(香格里拉)-德钦-林芝-拉萨 199-203
 神山圣湖 古格残存 喀什-叶城-狮泉河-日喀则-拉萨(新藏线) 204-209
重庆市全图 210-211
 重庆 212-213
四川省全图 214-215
 成都 216-217
云南省全图 218-219
 昆明 220-221
贵州省全图 222-223
 贵阳 224-225
西藏自治区全图 226-227
 拉萨、西藏自治区主要公路海拔高度图 228-229

西北地区

西北地区 230-231
 寻找藏羚羊的足迹 兰州-青海湖-格尔木-那曲-拉萨(青藏线) 232-239
 金色边疆 乌鲁木齐-布尔津-喀纳斯-伊宁-那拉提-乌鲁木齐 240-245
 寻访西域故国 乌鲁木齐-库车-喀什-和田-民丰-轮台-乌鲁木齐 246-251
 重走丝绸之路 西安-兰州-敦煌-吐鲁番-乌鲁木齐 252-259
陕西省全图 260-261
 西安、汉中、宝鸡、咸阳 262-263
甘肃省全图 264-265
 兰州、白银、敦煌、天水 266-267
青海省全图 268-269
 西宁、格尔木、德令哈 270-271
宁夏回族自治区全图 272-273
 银川、石嘴山、固原 274-275
新疆维吾尔自治区全图 276-277
 乌鲁木齐、哈密、克拉玛依、喀什、吐鲁番 278-279

港澳台地区

港澳台地区
 香港特别行政区 280-281
 香港岛、九龙 282-283
 澳门特别行政区 284-285
 澳门半岛、台北 286-287
 台湾省 288-289
 港澳游 290-291
 台湾游 292



驾车行天下——
中国交通旅游图册

人民交通出版社

中国政区

- **北京** 首都
- **天津** 直辖市行政中心
- **香港** 特别行政区行政中心
- **阿拉善** 地区行政公署
- **拉萨** 自治区行政中心
- **武汉** 直辖市行政中心
- **成都** 自治区行政中心
- **地级行政中心** 地级行政中心
- **县级行政中心** 县级行政中心

序图



- 北京 24-35
- 天津 28-29
- 上海 82-83
- 重庆 210-211
- 河北 33-33
- 山西 38-37

- 1 内蒙古自治区 40-41
- 2 辽宁省 58-57
- 3 吉林省 60-61
- 黑龙江省 64-65
- 江苏省 88-87
- 浙江省 90-81
- 安徽省 94-95
- 福建省 98-99
- 江西省 102-103
- 山东省 108-107
- 河南省 120-121



序图

中国政区图

中国行政区划图

中国民族分布图

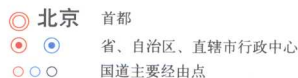
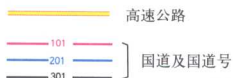
中国人口分布图

中国主要城市图

中国主要港口图

湖北省 124-125 湖南省 128-129 广东省 142-143 广西壮族自治区 146-147 海南省 150-151 四川省 214-215 贵州省 222-223 云南省 218-219 西藏自治区 228-227 陕西省 260-261 甘肃省 264-265

中国公路



编号	起 点	地 点	公里
101	北京—承德—沈阳		869
102	北京—山海关—沈阳—长春—哈尔滨		1317
103	北京—香河—塘沽		166
104	北京—南京—温州—福州		2280
105	北京—南昌—广州—珠海		2312
106	北京—开封—岳阳—广州		2418
107	北京—郑州—武汉—广州—深圳		2520
108	北京—太原—西安—成都—昆明		3228
109	北京—银川—兰州—西宁—拉萨		3848
110	北京—呼和浩特—银川		1250
111	北京—通辽—呼伦贝尔—加格达奇		2007
112	北京环线: 天津—张家口—唐山		1024

序
图



北京市 24-25
天津市 26-27
上海市 28-29
重庆市 30-31
河北省 32-33
山西省 34-37

201	鹤岗—牡丹江—大连	1762
202	黑河—哈尔滨—吉林—沈阳—旅顺	1726
203	明水—松原—沈阳	692
204	烟台—连云港—上海	967
205	山海关—淄博—南京—黄山—深圳	2891
206	烟台—徐州—合肥—景德镇—汕头	2399
207	锡林浩特—张家口—长治—襄樊—常德—梧州—海安	3405
208	二连浩特—太原—长治	751
209	呼和浩特—三门峡—柳州—北海	3346
210	包头—西安—重庆—贵阳—南宁	3011
211	银川—西安	629
212	兰州—广元—重庆	1257
213	兰州—成都—昆明—景洪—磨憨	2286
214	西宁—玉树—昌都—大理—景洪	3182
215	红柳园—敦煌—格尔木	656

216	阿勒泰—乌鲁木齐—巴仑台	864
217	阿勒泰—独山子—库车	1089
218	清水河—伊宁—库尔勒—若羌	1123
219	叶城—狮泉河—拉孜	2178
220	滨州—济南—郑州	571
221	哈尔滨—同江	486
222	哈尔滨—伊春	327
223	海口—榆林东线	319

4 内蒙古自治区 40-41 辽宁省 56-57 吉林省 60-61 黑龙江省 64-65 江苏省 66-67 浙江省 90-91 安徽省 94-95 福建省 98-99 江西省 102-103 山东省 108-107 河南省 120-121



序图

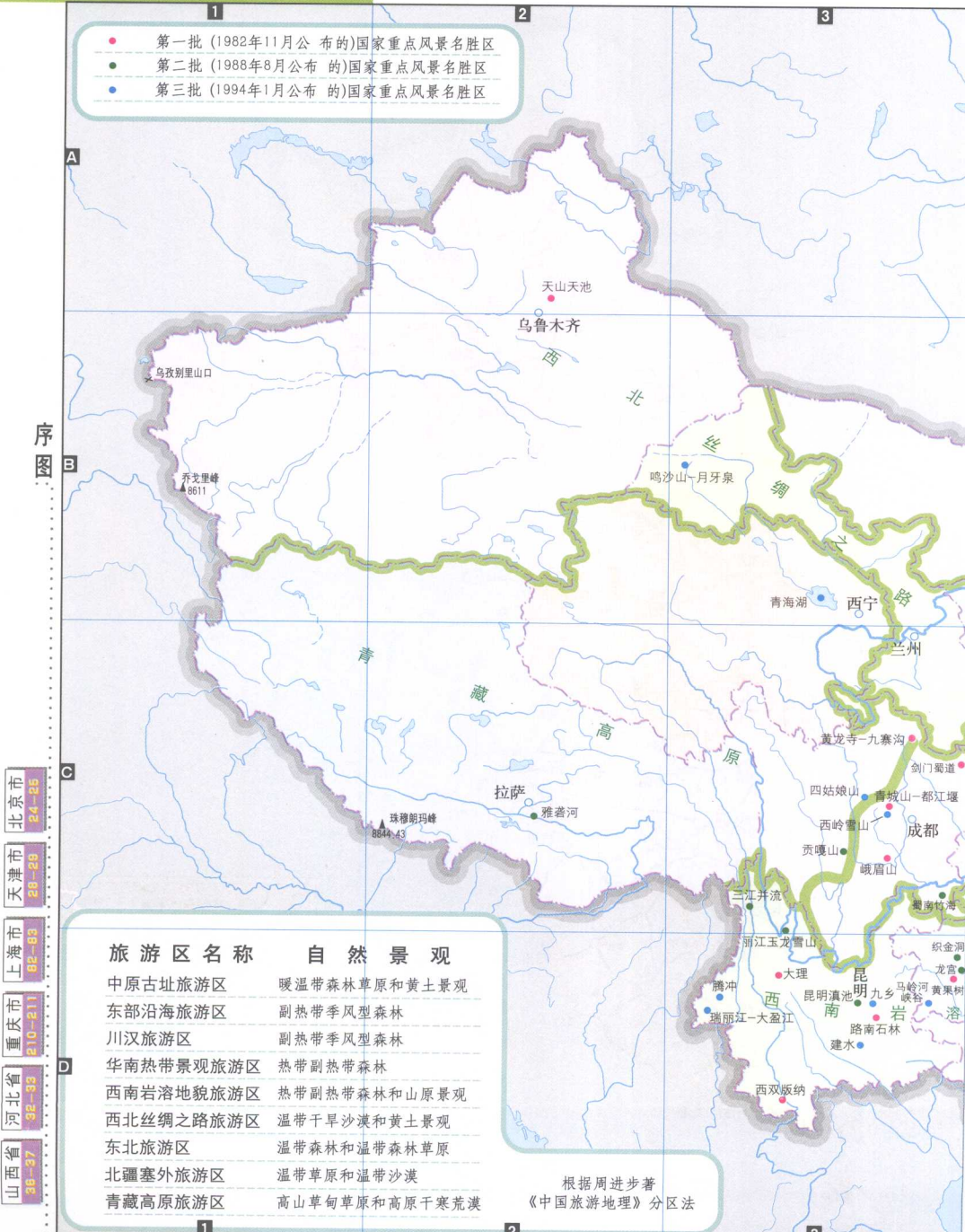
- ▲ 全新版 288-298
- ▲ 澳门特别行政区 288-295
- ▲ 香港特别行政区 288-291
- ▲ 台湾特别行政区 272-273
- ▲ 内蒙古自治区 276-277
- ▲ 福建省 268-269

湖北省 124-125 湖南省 128-129 广东省 142-143 广西壮族自治区 146-147 海南省 150-151 四川省 214-215 贵州省 222-223 云南省 218-219 西藏自治区 226-227 陕西省 280-281 甘肃省 284-285

中国重点风景名胜

● 北京 首都
○ 西安 省、自治区、直辖市行政中心

—— 旅游区分区带



- 第一批 (1982年11月公布)的国家重点风景名胜区
- 第二批 (1988年8月公布)的国家重点风景名胜区
- 第三批 (1994年1月公布)的国家重点风景名胜区

序图

北京市 24-25

天津市 28-29

上海市 82-83

重庆市 210-211

河北省 32-33

山西省 38-37

旅游区名称	自然景观
中原古址旅游区	暖温带森林草原和黄土景观
东部沿海旅游区	副热带季风型森林
川汉旅游区	副热带季风型森林
华南热带景观旅游区	热带副热带森林
西南岩溶地貌旅游区	热带副热带森林和山原景观
西北丝绸之路旅游区	温带干旱沙漠和黄土景观
东北旅游区	温带森林和温带森林草原
北疆塞外旅游区	温带草原和温带沙漠
青藏高原旅游区	高山草甸草原和高原干寒荒漠

根据周进步著
《中国旅游地理》分区法

6

内蒙古自治区 40-41

辽宁省 58-57

吉林省 80-81

黑龙江省 84-85

江苏省 98-87

浙江省 90-81

安徽省 84-95

福建省 98-88

江西省 102-103

山东省 108-107

河南省 120-121



序图

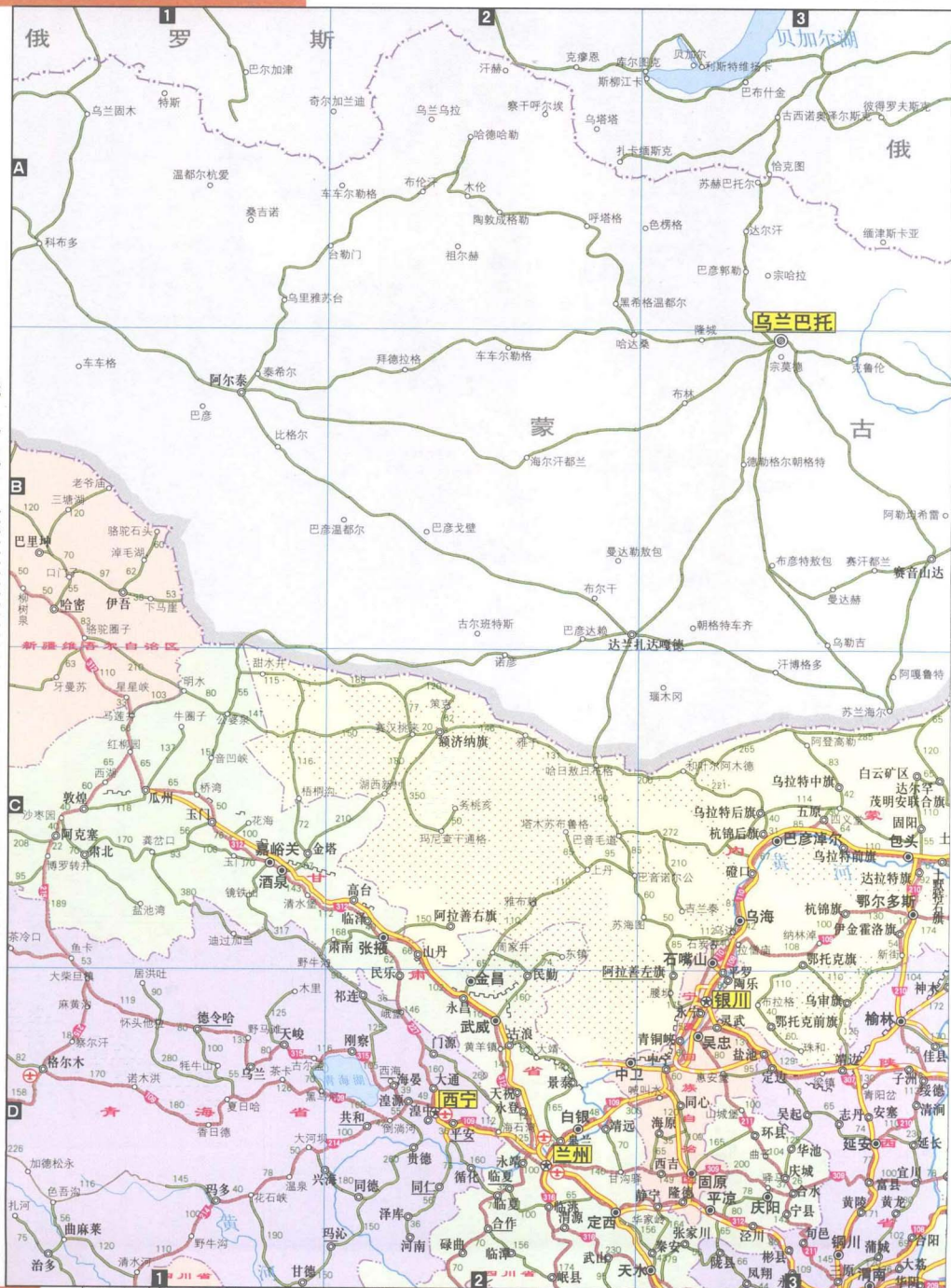
- 288-289 西藏
- 284-285 澳门特别行政区
- 280-281 香港特别行政区
- 872-873 宁夏回族自治区
- 878-277 新疆维吾尔自治区
- 888-889 台湾

湖北省 124-125	湖南省 128-129	广东省 142-143	广西壮族自治区 148-147	海南省 150-151	四川省 214-215	贵州省 222-223	云南省 218-218	西藏自治区 228-227	陕西省 260-261	甘肃省 264-265
----------------	----------------	----------------	--------------------	----------------	----------------	----------------	----------------	------------------	----------------	----------------

华北地区



华北地区



8	内蒙古自治区 40-41	辽宁省 58-67	吉林省 80-81	黑龙江省 84-85	江苏省 86-87	浙江省 80-81	安徽省 94-95	福建省 98-99	江西省 102-103	山东省 106-107	河南省 120-121
---	-----------------	--------------	--------------	---------------	--------------	--------------	--------------	--------------	----------------	----------------	----------------



北京市 首都
 西安市 省级行政中心 外国首都
 青岛市 地级行政中心 外国主要城市

玉树 州 盟 地区 行政中心
 玉璧 县级行政中心
 周庄 主要村镇
 戴村 村庄 外国一般城镇

世界自然文化遗产
 国家级风景名胜区
 一般景区景点



华北地区

湖北省	湖南省	广东省	广西壮族自治区	海南省	四川省	贵州省	云南省	西藏自治区	陕西省	甘肃省
184-185	128-129	142-143	148-147	160-151	214-215	222-223	218-219	826-827	260-261	264-265

2818-2819
 2824-2826
 2820-2821
 2742-2743
 2728-2730
 2728-2727
 2688-2689

北京—呼和浩特—额济纳旗—鄂尔多斯—大同—北京

华北地区

行程里数：约3800km

游览时间：7天

大漠孤烟直

这是一条连接着历史的旅途，从涿鹿战场到万里**长城**，从宣化古城到**昭君墓**，从**辉腾锡勒草原**到**巴丹吉林沙漠**，从黑城遗址到云冈石窟，这种朝拜历史的仪式从北京宽广的高速公路开始，一直延伸到秦皇汉武的时代。车行途中充满了绮丽的沙漠和草原风光，伴随着神奇的历史传说。除了一路开阔的视野、疏朗的心情，所经过的历史胜迹总有生生不息、吐纳百代的独特秉赋。历史终究如同车尾的一阵阵烟尘，飘散而去，但是当我们静静开始这一次大漠中的旅行时，我们就成了漫漫黄沙中的一个点，成为长长历史之河中的一片树叶。



最佳游季

★★★★

秋天，当胡杨黄了的时候最美。





路况指数

★★★★

此条线路况不错，只是穿越巴丹吉林沙漠的公路周边环境不很好，受季节影响大。

北京—张家口是高速公路，但这段路因超载运煤车多，路面损坏严重。在张家口下高速公路，走110国道，路况良好，都是平坦的柏油路，车道、标线非常醒目，公路在绿野间弯弯曲曲地延伸，直到呼和浩特。

呼和浩特—包头全程是高速公路，路况很好。

包头—乌海段路况不错，全程是二车道的柏油路。沿线风光很好，一直逆着黄河而行，“大漠孤烟直，长河落日圆”就是这一路上的景象。

得益于内蒙古县县通油路工程，到额济纳旗和穿越巴丹吉林的路就是那种路面宽约3.5米、会车要压路基的小油路。穿行于沙漠中的路平直，一眼望去有10公里远，行驶约百公里不见人烟，会不由自主地飞车，两旁景观稍显单一。驾驶中要注意防止疲劳，也要控制车速。

乌海—大同开始进入返程了。此段沿109国道直达山西大同。内蒙古境内，道路又平又直，为二车道的柏油路，进入山西境内，为山间公路，弯多有坡度，直到大同。

大同—北京全程高速，带着满足愉快返回北京。

汽车选择指数



★★★★

到各县城的路对汽车要求不高，一般家用小车都可以，但去景点的路因穿行于沙漠中，风沙对路的侵袭大，需要越野车。因此，去这条线路还是越野车较好。



加油指数

★★★★

内蒙古县级以上的加油站和干线公路旁的加油站油品不错，标号也齐全，全线加油基本上没问题。具体说来沿国道上加油没问题，但从乌海到额济纳旗和穿越巴丹吉林沙漠时，一定要在出发时加满油。沙漠中是没有加油站的。



住宿指数

★★★★

沿途除呼和浩特、大同住宿条件不错外，其他城市、县城住宿的选择余地不大。沿线经辉腾锡勒草原，可以露营在草原上，也可以住蒙古包。



餐饮指数

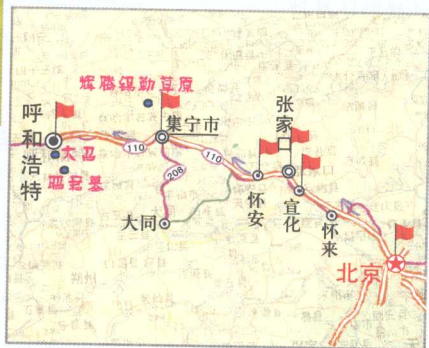
★★★

沿线大多在内蒙古境内行驶，饮食带有浓郁的蒙古族风味。烤全羊、羊背子、炖“全羊”、烤羊腿、手扒肉、炸羊尾、烧牛鞭、滑炒驼峰丝、成吉思汗铁板烧都是名吃。枸杞菊花牛鞭、滑炒飞龙丝、金钱驴冲、酒锅牛三宝、龙凤呈祥、烤猪方、蜜汁天鹅蛋、改刀肉等等也不错。其他还有土默川酸饭等地域性的美食。



沿途看点

第一段 北京—宣化—张家口—怀安—集宁—呼和浩特



观战略重镇宣化，经过交通要道张家口，看塞外的长城，游辉腾锡勒草原，如能夜宿辉腾锡勒草原的蒙古包，蒙古草原的风情会令你终生不忘；再去建于明万历年间的大召朝圣。有一个地方是应该去的，那就是昭君墓。千百年来，是昭君把一个陌生荒凉的角落变成了世人景仰瞩目的地方。

辉腾锡勒草原

北京出发，上三环路，从马甸桥进入京张高速公路，张家口市下高速，上110国道，经兴和、过集宁，继续走110国道，行约40公里，有一条右拐的路去察哈尔右翼中旗驻地科布尔镇，行20多千米到达草原。



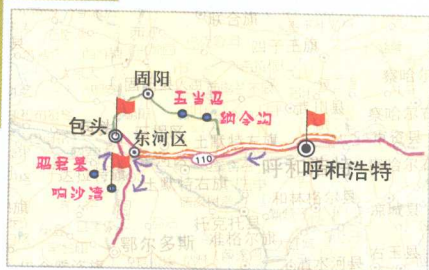
大召

呼和浩特市大召前街。门票10元。电话0471-633154。

昭君墓

出呼和浩特市，走呼清公路209国道，往清水河县行驶9公里至大黑河畔到达昭君墓。门票23元，导游费30元。开放时间夏季8:00-18:00，冬季9:00-17:00。

第二段 呼和浩特—包头—响沙湾—包头



看与西藏布达拉宫、青海塔尔寺齐名的喇嘛寺五当召，到响沙湾骑一骑骆驼、滑滑沙，听沙子在风中发出犹如飞机掠空而过的轰鸣声。

随笔

