



中国医师协会

全国专科医师培训规划教材（供专科医师培训使用）

外科学

主编 陈孝平 刘允怡



人民卫生出版社



中国医师协会

全国专科医师培训规划教材（供专科医师培训使用）

外 科 学

主 编 陈孝平 刘允怡

副主编 段德生 赵继宗 那彦群

主 审 裘法祖

分编负责人

外科基础	任建安	胸心外科	王天佑
麻 醉	郭向阳	普通外科	陈孝平
急诊及重症监护	白祥军	泌尿外科	那彦群
神经外科	赵继宗	骨 科	段德生

编写秘书 张万广 金炜东

人 民 卫 生 出 版 社

图书在版编目(CIP)数据

外科学/陈孝平等主编. —北京:人民卫生出版社,
2009.2

ISBN 978-7-117-10343-5

I. 外… II. 陈… III. 外科-医师-培训-教材
IV. R6

中国版本图书馆 CIP 数据核字(2008)第 089373 号

本书本印次封底贴有防伪标。请注意识别。

外 科 学

主 编: 陈孝平 刘允怡

出版发行: 人民卫生出版社(中继线 010-67616688)

地 址: 北京市丰台区方庄芳群园 3 区 3 号楼

邮 编: 100078

网 址: <http://www.pmph.com>

E - mail: pmph@pmph.com

购书热线: 010-67605754 010-65264830

印 刷: 北京人卫印刷厂(万通)

经 销: 新华书店

开 本: 787×1092 1/16 印张: 57.75 插页: 10

字 数: 1363 千字

版 次: 2009 年 2 月第 1 版 2009 年 2 月第 1 版第 1 次印刷

标准书号: ISBN 978-7-117-10343-5/R·10344

定 价: 90.00 元

版权所有,侵权必究,打击盗版举报电话: 010-87613394

(凡属印装质量问题请与本社销售部联系退换)

参加编写人员(以姓氏笔画为序)

- 王天佑 首都医科大学附属北京友谊医院
王如文 第三军医大学大坪医院
王忠裕 大连医科大学附属第一医院
王建军 华中科技大学同济医学院附属协和医院
王春生 复旦大学附属中山医院
王秋生 北京大学人民医院
王喜艳 新疆医科大学第一附属医院
尹 路 上海交通大学医学院附属瑞金医院
叶章群 华中科技大学同济医学院附属同济医院
付向宁 华中科技大学同济医学院附属同济医院
白祥军 华中科技大学同济医学院附属同济医院
兰 平 中山大学附属第六医院
任建安 南京军区南京总医院
全志伟 上海交通大学医学院附属新华医院
刘允怡 香港中文大学沙田威尔斯亲王医院 香港中文大学外科学系
刘玉村 北京大学第一医院
刘志苏 武汉大学中南医院
刘继红 华中科技大学同济医学院附属同济医院
刘景丰 福建医科大学附属第一医院
江 斌 郟阳医学院附属太和医院
那彦群 北京大学人民医院
李 杰 山东省千佛山医院
李勇杰 首都医科大学宣武医院
李树生 华中科技大学同济医学院附属同济医院
杨 波 北京协和医院
吴文溪 江苏省人民医院
吴志勇 上海交通大学医学院附属仁济医院
邱贵兴 北京协和医院
汪忠镐 首都医科大学宣武医院
汪建平 中山大学附属第六医院
沈 锋 第二军医大学第三附属医院

- 张 东 首都医科大学附属北京天坛医院
张 旭 华中科技大学同济医学院附属同济医院
张万广 华中科技大学同济医学院附属同济医院
张志伟 华中科技大学同济医学院附属同济医院
张忠涛 首都医科大学附属北京友谊医院
陈 兵 首都医科大学宣武医院
陈 忠 华中科技大学同济医学院附属同济医院
陈 筠 山西医科大学第一医院
陈 滨 南方医科大学南方医院
陈义发 华中科技大学同济医学院附属同济医院
陈安民 华中科技大学同济医学院附属同济医院
陈孝平 华中科技大学同济医学院附属同济医院
陈富勇 首都医科大学宣武医院
武 汉 吉林大学中日联谊医院
林 健 北京大学第一医院
易继林 华中科技大学同济医学院附属同济医院
罗爱林 华中科技大学同济医学院附属同济医院
金炜东 广州军区武汉总医院
郑民华 上海交通大学医学院附属瑞金医院
赵继宗 首都医科大学附属北京天坛医院
胡俊波 华中科技大学同济医学院附属同济医院
段德生 吉林大学中日联谊医院
姜 军 第三军医大学西南医院
姜洪池 哈尔滨医科大学附属第一医院
徐 静 广西医科大学第一附属医院
高 鹏 北京协和医院
高中礼 吉林大学中日联谊医院
郭向阳 北京协和医院
涂汉军 郟阳医学院附属太和医院
黄志勇 华中科技大学同济医学院附属同济医院
赖俊雄 香港中文大学沙田威尔斯亲王医院 香港中文大学外科学系
雷 霆 华中科技大学同济医学院附属同济医院
裴国献 南方医科大学南方医院
潘铁成 华中科技大学同济医学院附属同济医院



图 8-3-1 托下颌面罩给氧法

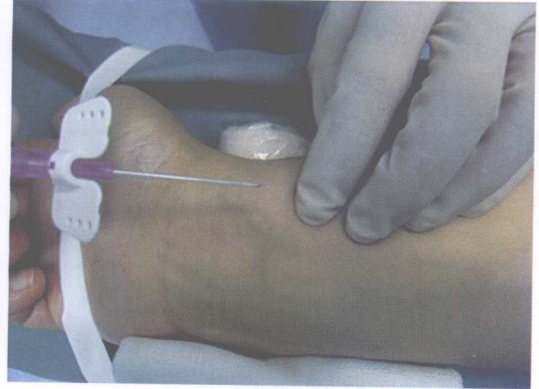


图 8-3-3 桡动脉穿刺



图 8-3-4 颈内静脉穿刺
(中路法,乳突肌三角顶点进针)



图 18-2-1 结膜下出血

颈内动脉海绵窦瘘:由于中颅窝底骨折损伤颈内动脉海绵窦段所致。患者表现为搏动性突眼,结膜水肿

引用自《Bailey & Love's SHORT PRACTICE OF SURGERY》(24th Edition), R. C. G. RUSSEL; NORMAN S. WILLIAMS; CHRISTOPHER J. K. BULSTRODE 主编



图 18-2-2 熊猫眼征

提示额部帽状腱膜下出血

引用自《Bailey & Love's SHORT PRACTICE OF SURGERY》(24th Edition), R. C. G. RUSSEL; NORMAN S. WILLIAMS; CHRISTOPHER J. K. BULSTRODE 主编



图 18-2-3 Battle 征

颞骨岩部颅底骨折导致耳后乳突部位皮下青紫淤血,多在外伤后 36 小时左右出现
引用自《Bailey & Love's SHORT PRACTICE OF SURGERY》(24th Edition), R. C. G. RUSSEL; NORMAN S. WILLIAMS; CHRISTOPHER J. K. BULSTRODE 主编

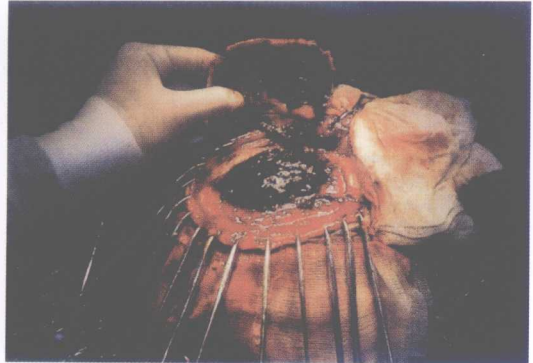


图 18-4-2 开颅手术清除急性硬膜外血肿

引用自《Bailey & Love's SHORT PRACTICE OF SURGERY》(24th Edition), R. C. G. RUSSEL; NORMAN S. WILLIAMS; CHRISTOPHER J. K. BULSTRODE 主编

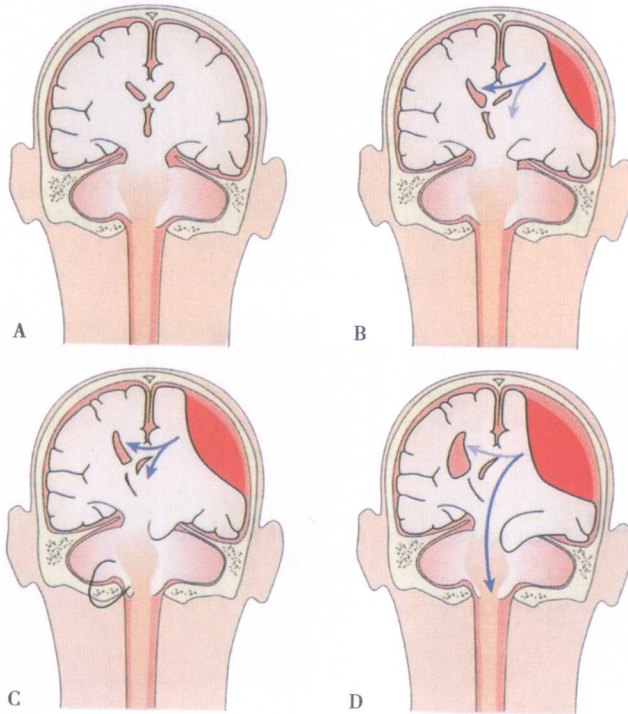


图 18-4-5 脑疝

A. 正常的颅内结构关系;B. 幕上占位性病变(如硬膜外血肿)导致脑组织移位,压迫神经血管结构。开始主要是向侧方移位,扣带回移位;C. 随着占位体积增加,颞叶钩回通过天幕裂孔向下纵行移位;D. 进一步发展,脑组织通过天幕继续向下移位,导致脑干和小脑扁桃体移位,形成枕骨大孔疝

引用自《Bailey & Love's SHORT PRACTICE OF SURGERY》(24th Edition), R. C. G. RUSSEL; NORMAN S. WILLIAMS; CHRISTOPHER J. K. BULSTRODE 主编

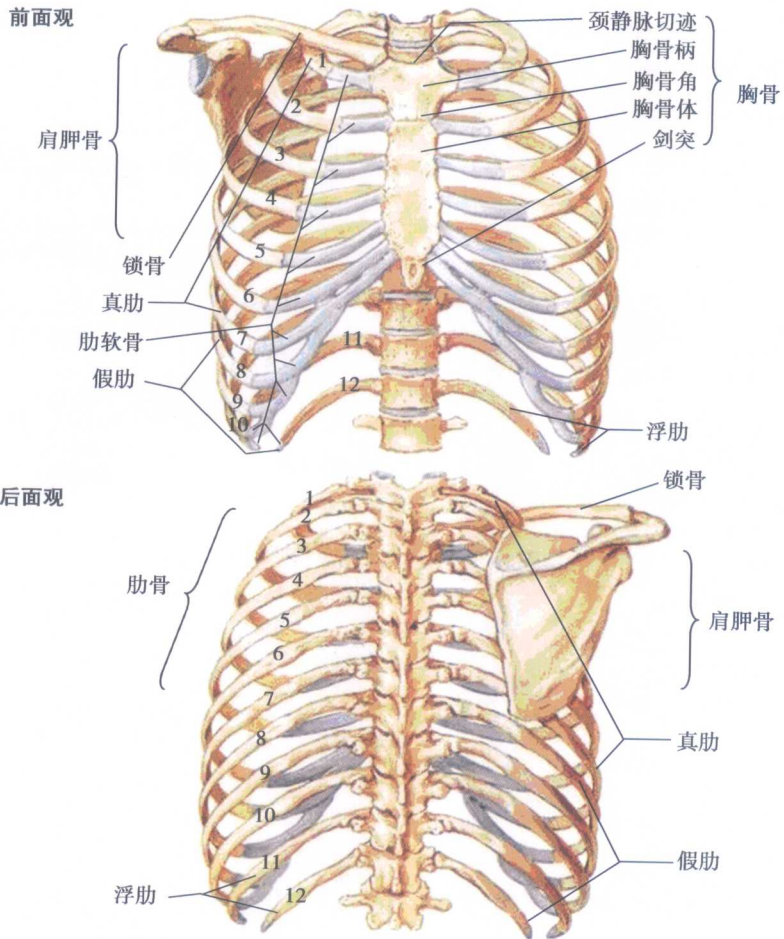


图 23-1-1 骨性胸廓(1)

引用自《Atlas of Human Anatomy》(3th Edition), 主编 Frank H. Netter

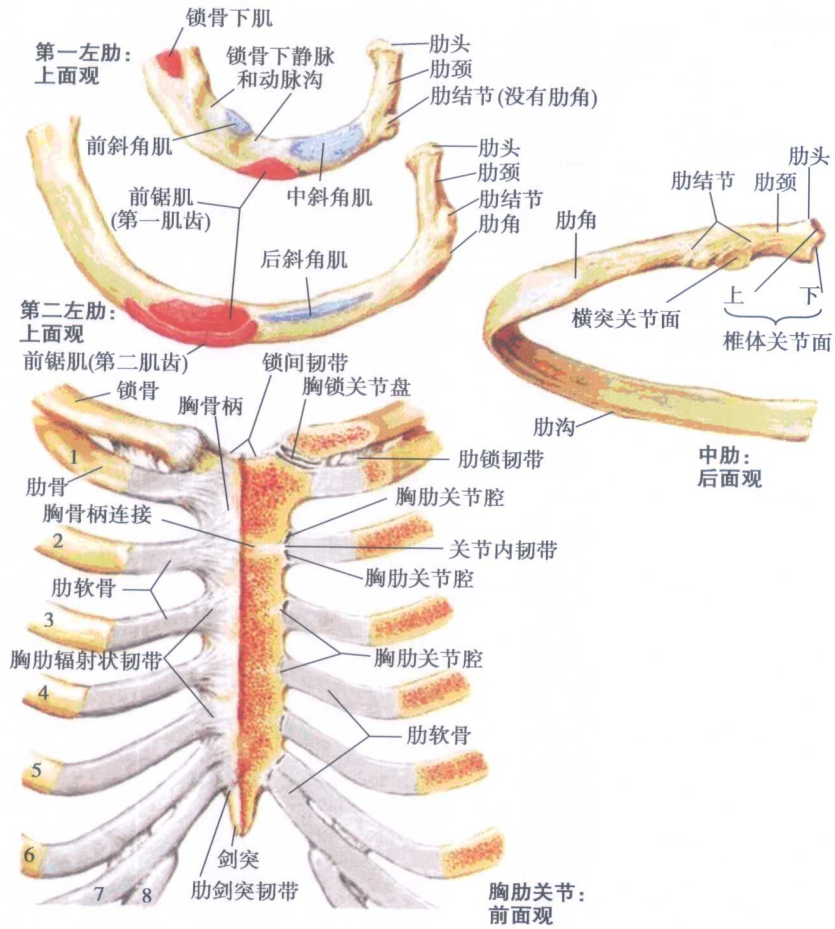


图 23-1-2 骨性胸廓(2)

引用自《Atlas of Human Anatomy》(3th Edition), 主编 Frank H. Netter

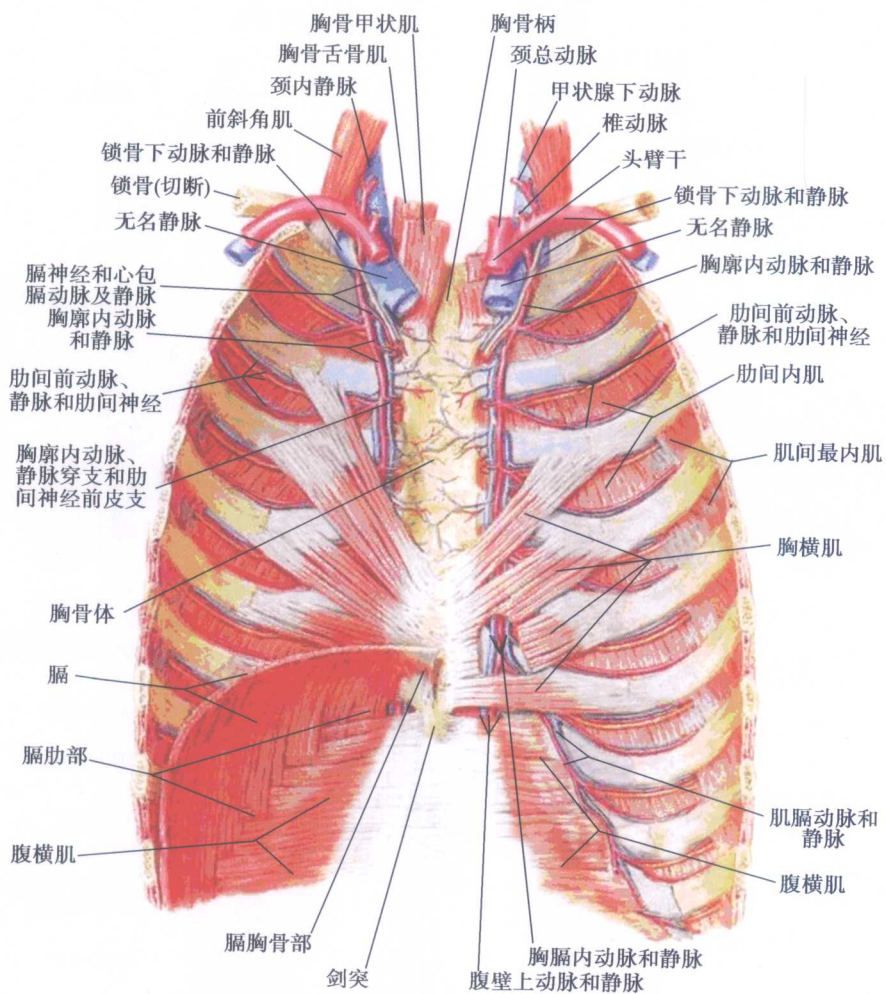


图 23-1-3 胸壁(1)

引用自《Atlas of Human Anatomy》(3th Edition), 主编 Frank H. Netter

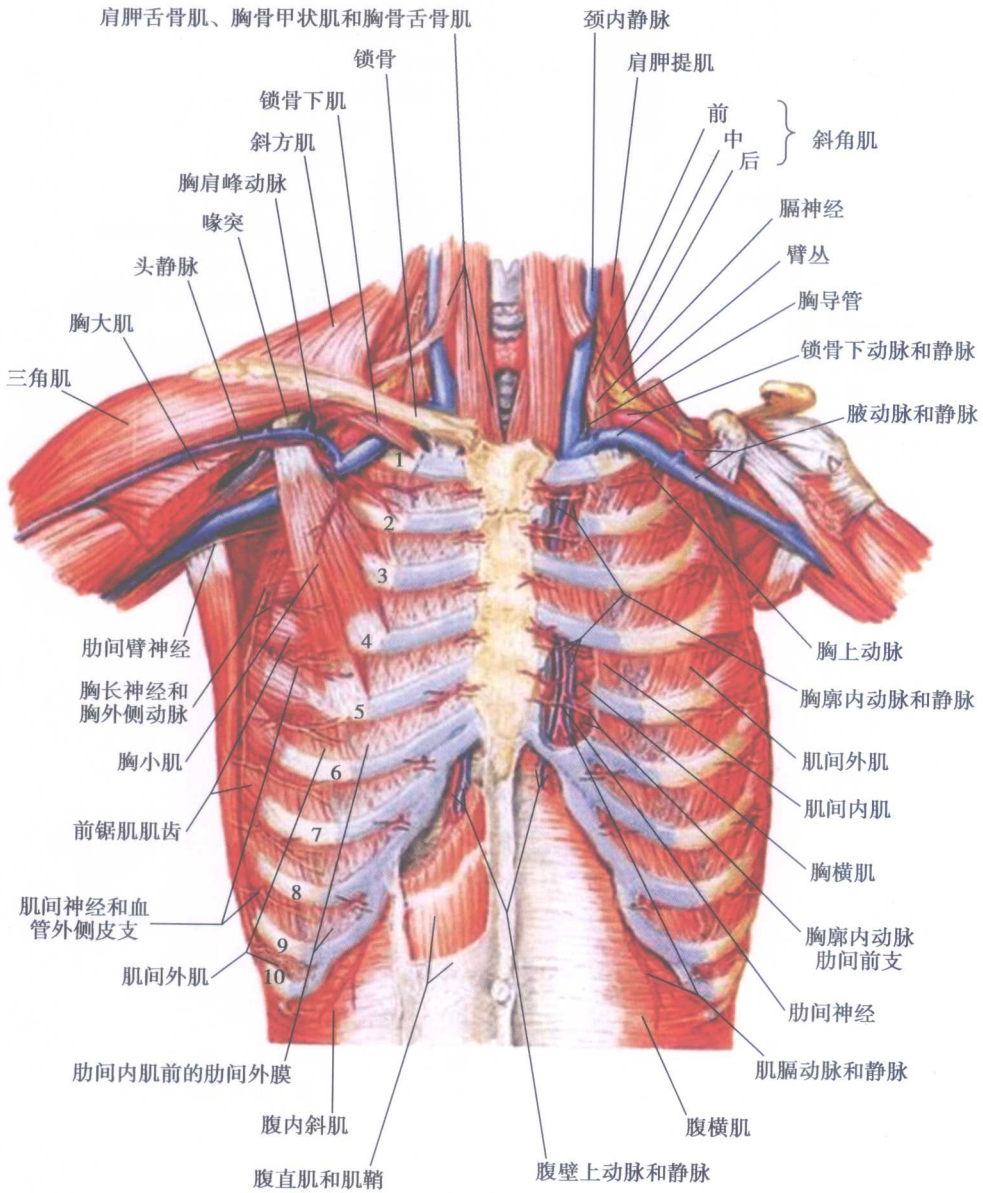


图 23-1-4 胸壁(2)

引用自《Atlas of Human Anatomy》(3th Edition), 主编 Frank H. Netter

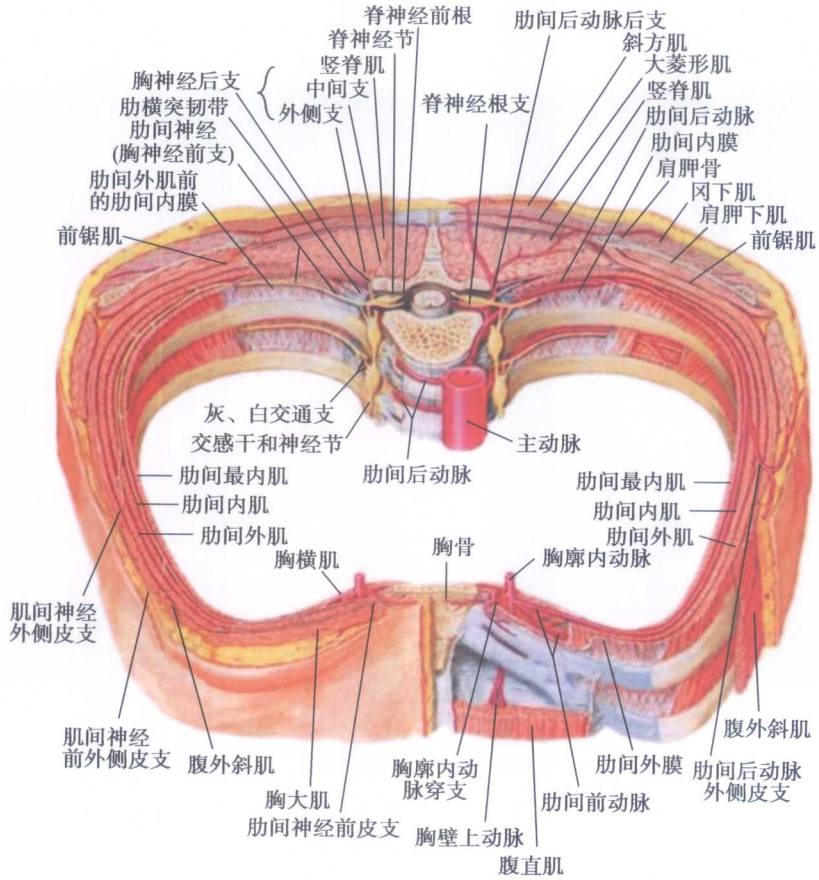
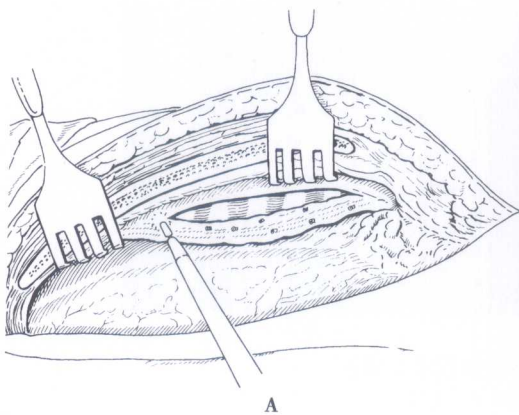
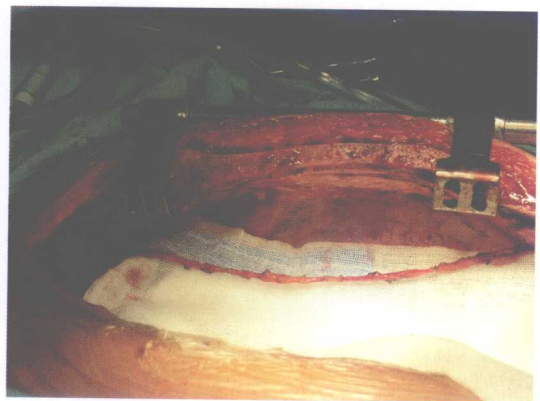


图 23-1-5 胸壁的肋间血管和神经

引用自《Atlas of Human Anatomy》(3th Edition), 主编 Frank H. Netter



A



B

图 27-4-3 乳内动脉桥

A 为获取左乳内动脉, 现在使用 B 法骨骼化乳内动脉, 明显减少胸膜损伤的机会

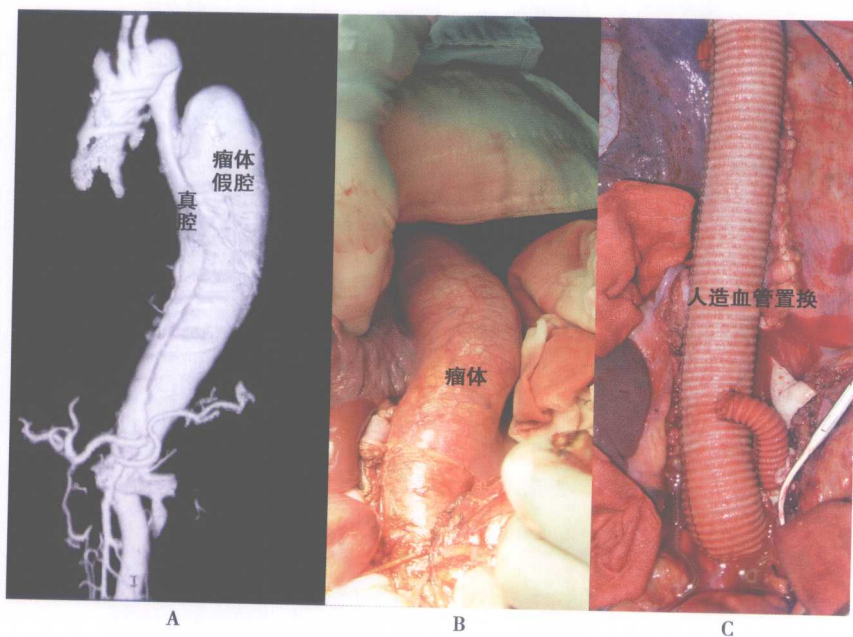


图 27-5-2 Ⅲ型(Stanford B型)夹层动脉瘤
A 为 CT 三维成像; B、C 为术中瘤体实物和人造血管置换后

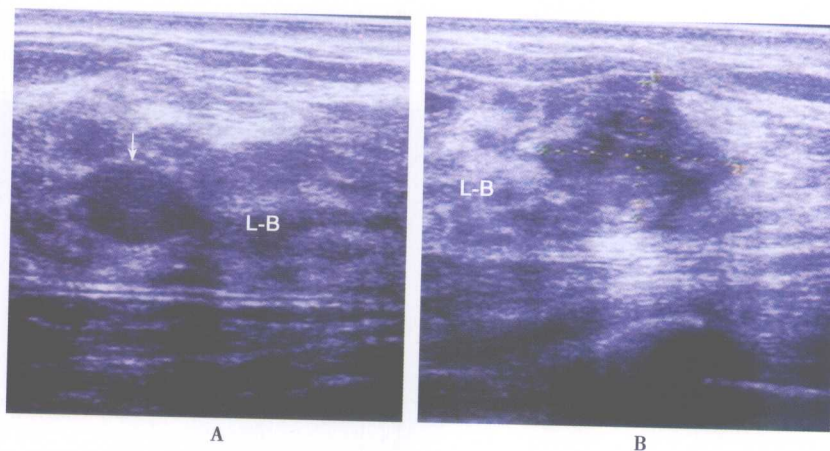


图 29-2-1 乳腺的彩色高频超声显像
A. 乳腺纤维腺瘤; B. 乳腺癌

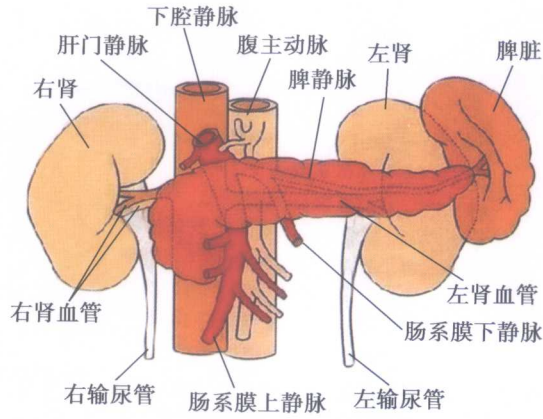


图 34-1-5 胰腺后面的毗邻关系



图 34-2-2 正常胰腺周围血管成像

A. 显示腹腔动脉系 CT 血管成像; B. 显示腹腔静脉系 CT 血管成像

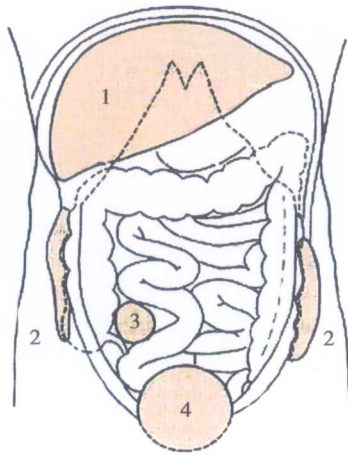


图 35-3-1 腹腔内常见的脓肿部位

1. 膈下 2. 结肠旁 3. 肠间隙 4. 盆腔
 引用自《Bailey & Love's SHORT PRACTICE OF SURGERY》(24th Edition),
 R. C. G. RUSSEL; NORMAN S. WILLIAMS;
 CHRISTOPHER J. K. BULSTRODE 主编

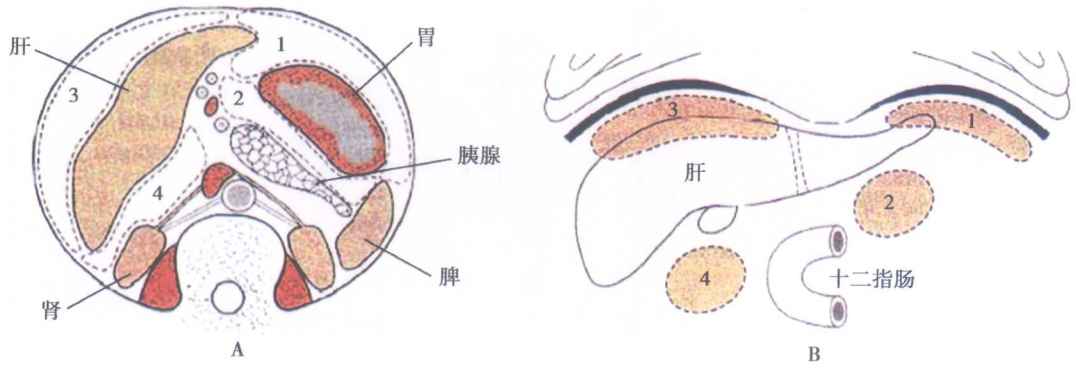


图 35-3-2 腹腔内膈下脓肿(A. 横断面;B. 矢状面)

1. 左膈下 2. 左肝下 3. 右膈下 4. 右肝下

引用自《Bailey & Love's SHORT PRACTICE OF SURGERY》(24th Edition), R. C. G. RUSSEL;
NORMAN S. WILLIAMS; CHRISTOPHER J. K. BULSTRODE 主编

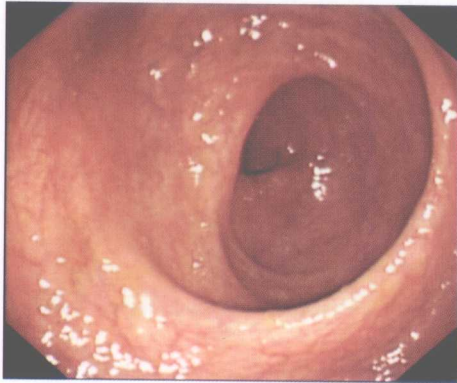
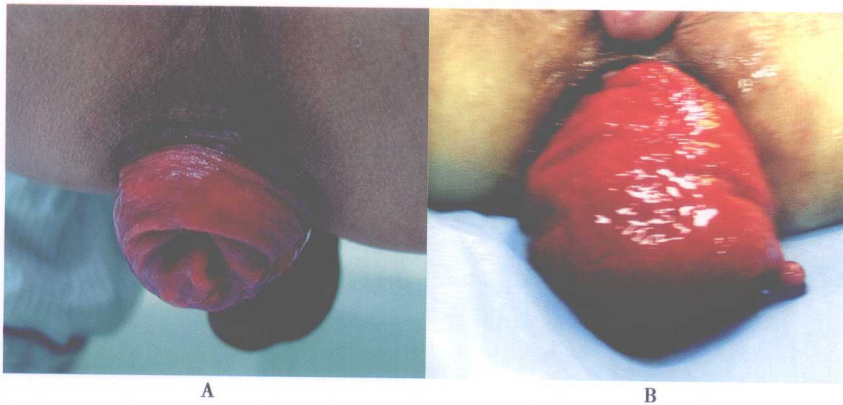


图 39-1-2 直肠瓣内镜所见



图 39-3-1 直肠肛管穿透伤



A

B

图 39-4-1 直肠脱垂

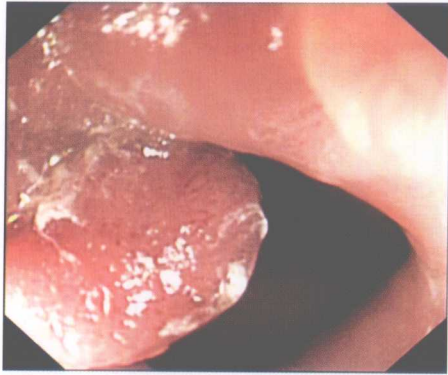


图 39-6-1 直肠肛管息肉肠镜下观

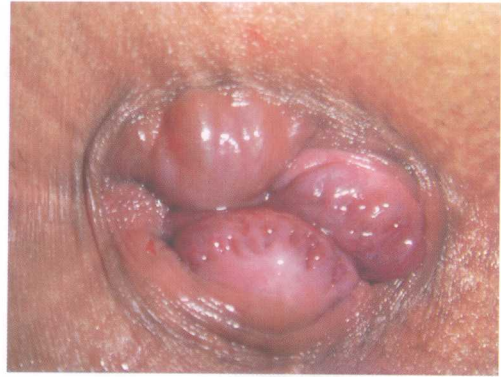


图 39-9-1 脱垂混合痔



图 39-9-2 内痔套扎后所见

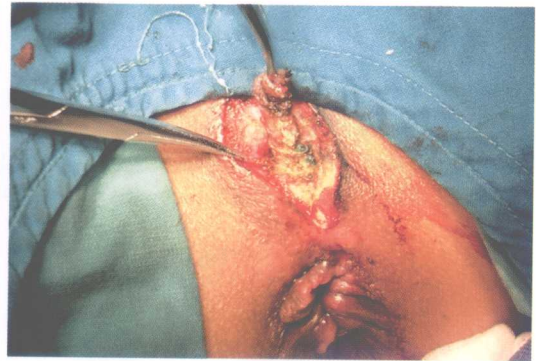


图 39-11-2 单纯肛瘘切除术

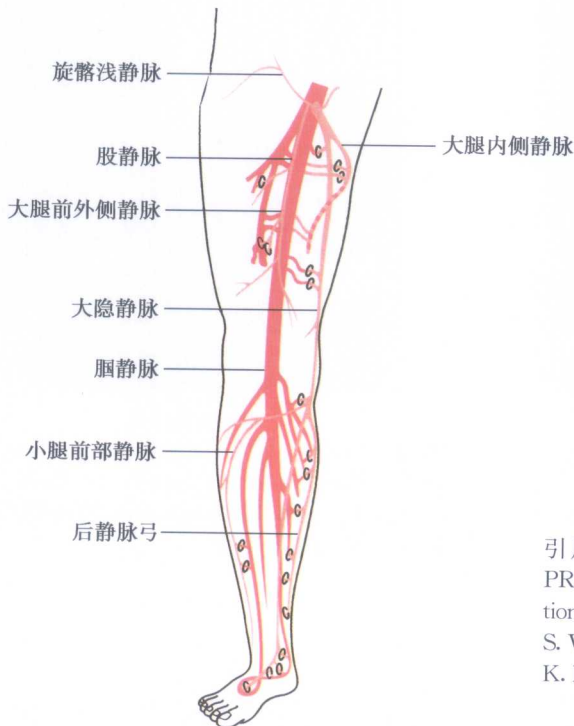


图 42-附 2-1 股内侧静脉

引用自《Bailey & Love's SHORT PRACTICE OF SURGERY》(24th Edition), R. C. G. RUSSEL; NORMAN S. WILLIAMS; CHRISTOPHER J. K. BULSTRODE 主编



图 42-附 2-2

引用自《Bailey & Love's SHORT PRACTICE OF SURGERY》(24th Edition), R. C. G. RUSSEL; NORMAN S. WILLIAMS; CHRISTOPHER J. K. BULSTRODE 主编



图 42-附 2-3 血管标记

引用自《Bailey & Love's SHORT PRACTICE OF SURGERY》(24th Edition), R. C. G. RUSSEL; NORMAN S. WILLIAMS; CHRISTOPHER J. K. BULSTRODE 主编



图 42-附 2-4 结扎术

引用自《Bailey & Love's SHORT PRACTICE OF SURGERY》(24th Edition), R. C. G. RUSSEL; NORMAN S. WILLIAMS; CHRISTOPHER J. K. BULSTRODE 主编

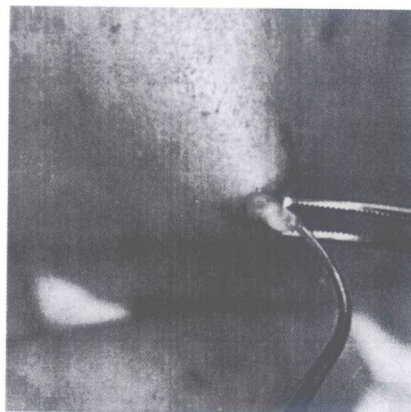


图 42-附 2-5

引用自《Bailey & Love's SHORT PRACTICE OF SURGERY》(24th Edition), R. C. G. RUSSEL; NORMAN S. WILLIAMS; CHRISTOPHER J. K. BULSTRODE 主编