



成都盆景

統一書号：8118·148

定 价：9 角

成都盆景



四川人民出版社

1957年·成都

成 都 盆 景

馮灌父 薄文 編



四川人民出版社出版

成都狀元街20号

四川省書刊出版業營業許可証出字第1号

新華書店重慶發行所發行

重慶市印制公司印刷

开本787×1092 1/25·25頁·2印張
1957年11月第1版 1957年11月第1次印刷
印数1—2,300 定价：9角
統一書号：8118·148

盆 景

盆景是我国劳动人民創造的一种供人欣赏的艺术品，是我們祖国优秀的文化遺產之一。它是由盆花、盆栽逐漸发展形成的。大約在2000年前左右，我們的祖先就將花草从野外移栽在盆內，以供欣赏，这就是盆花。后来随着人們的栽培技術和文化生活的提高，还要求盆內的花木有艺术的和自然的美，这就形成了盆景。

盆景是用花、木、竹、石等材料在盆內佈置成自然景致的艺术品。它富于詩情画意，將它放置在案头窗前，会增添环境的优美，使人們的身心感到愉快。

盆景的类型很多，大致有：風致盆景，像風景画一样，如“池边幽篁”、“泰山五大夫松”；人物盆景，是在盆景中点綴以塑制的人物、亭台楼阁，如“归来”；花木盆景，表現花樹的姿態和花朵的豔麗，如“罗汉古松”“古棠”；山石盆景，在以岩石配置成山峯、岩壁、奇突的美的石塊等佈置在水盆或干盆里，如“巫山十二峯”；寫意盆景，以植物和塑料制成，有一定的主题，表現人們的生活和願望的，如“和平果实”。

盆景的制作

盆景要有主景，如一株松或一塊岩石，一种是主景之外还有配景互相配合，如松、石、小草等。总之应根据不同的材料來佈置，因此选材（材料是植物、岩石、盆钵等）是制作时的首要步驟，其次才作藝術和技術的加工。

盆景所用植物，草本、木本、苔蘚均可。一般多用木本，以生長緩慢、枝葉細小雅致的灌木或喬木為好，依據美的條件經過長期的培植而成。

岩石多用作配景，生苔或不生苔均可。但要選擇形態優美，要有瘦、漏、透的特點。

盆鉢的形式很多，方、圓、淺、深都有，選擇時要以能與植物或岩石相稱。如只佈置一塊岩石或表現樹根的以淺的方盆或圓盆為宜，根深的植物或表現其樹干姿態的以深盆較好，佈置下垂的植物多用高的盆子。

盆景制作的重要步驟，是將材料藝術的佈置到盆中，這是一項繁複細緻的工作。要根據材料反復研究，多次擺佈，使前、后、高、低、俯、仰能有變化而又調和統一，構成一個美麗的景致，才算定形，然後再用青苔蓋在土上，使顯得更自然而有生氣。佈置時，切忌採用對稱或整齊劃一的形式。

盆景的管理，應注意陳放地點。植物因種類的不不同，對環境的要求也有差別。如杉類喜陰濕，松柏喜陽光。但植物栽置在狹小盆中土壤所保持水分較少，一般應避免太陽直射或濃蔭，宜放置蔭涼通風的地方。如盆景較多，可放置在磚、石砌成的台土，不宜直接放在泥土上。盆景由於盆中土壤量少，保持的水分就不多，因此要經常澆水，但也要依照盆的大小、土壤的多少分別多澆或少澆。大盆的可隔一兩天澆一次，小的每日或隔日澆一次，乾燥的季節往往一天需澆水二三次，太小的盆景可連盆浸漬水中，使土壤能夠充分潤濕。

為了使盆景姿態優美，還需要進行整枝工作。盆景整枝大體

分修剪、曲枝(盤扎)和切根等。修剪是將定形的盆景中新生的枝条或老枝的不美观的部分剪去。曲枝是將盆景中未定形的新生的嫩枝用棕絲或細鉛絲牽引盤扎，使其枝干曲折自然；盤扎时須緩緩彎曲，以免將枝条折断(枝条柔軟的植物随时都可盤扎，硬脆的枝条要在午后进行才不易折断)。切根是將老根逐年按不同的方位切断，使其腐爛后留出空隙讓新根生長，这样可使植物的壽命延續長久(切根一般应在早春进行)。盆景的肥料不宜用人畜粪尿。可用綠肥、油餅浸水在春秋季节施用一二次，不能施用过多，以免促生嫩枝妨碍美观。另外要注意防治盆景的病虫害，应經常保持植物的清潔。若发现虫害，可用手撲灭或噴射六六六等杀虫剂，也可除去受害部分，或噴射波尔多液等，以免蔓延。

目 錄

泰山五大夫松	人民公園
和平果實	黃希成作
池邊幽篁	人民公園
木瓜海棠	馮灌父繪
櫻 竹	人民公園
青城九株松	人民公園
文君井畔節竹	人民公園
歸 來	王明文作
桂 梅	馮灌父繪
鉄梗海棠	人民公園
東坡畫竹	人民公園
芭 蕉	人民公園
倪雲林小景	人民公園
銀 杏	人民公園
華山古松	人民公園
馬蹄棕	人民公園
翠 柏	馮灌父繪
杉 林	人民公園
巫山十二峯	人民公園

- 虎 刺.....黃晴岩作
- 俯仰松.....馮灌父繪
- 羅漢松.....黃希成作
- 榆 莊.....人民公園
- 孤 松.....西光農業社作
- 鳳尾竹.....人民公園
- 垂絲海棠.....人民公園
- 六月雪.....人民公園
- 六月雪.....人民公園
- 梅 龍.....馮灌父繪
- 羅漢古松.....人民公園
- 鳳尾竹.....人民公園
- 古 棠.....人民公園
- 云層竹.....人民公園
- 鳳尾松.....人民公園
- 泰山望人松.....人民公園
- 岩白菜.....人民公園
- 處士梅妻.....人民公園
- 疎影橫斜.....人民公園
- 古 松.....馮灌父繪



泰山五大夫松

人民公园

1

试读结束：需要全本请在线购买：www.ertongbook.com



和平果实

黃希成作



池边幽篁

人民公園

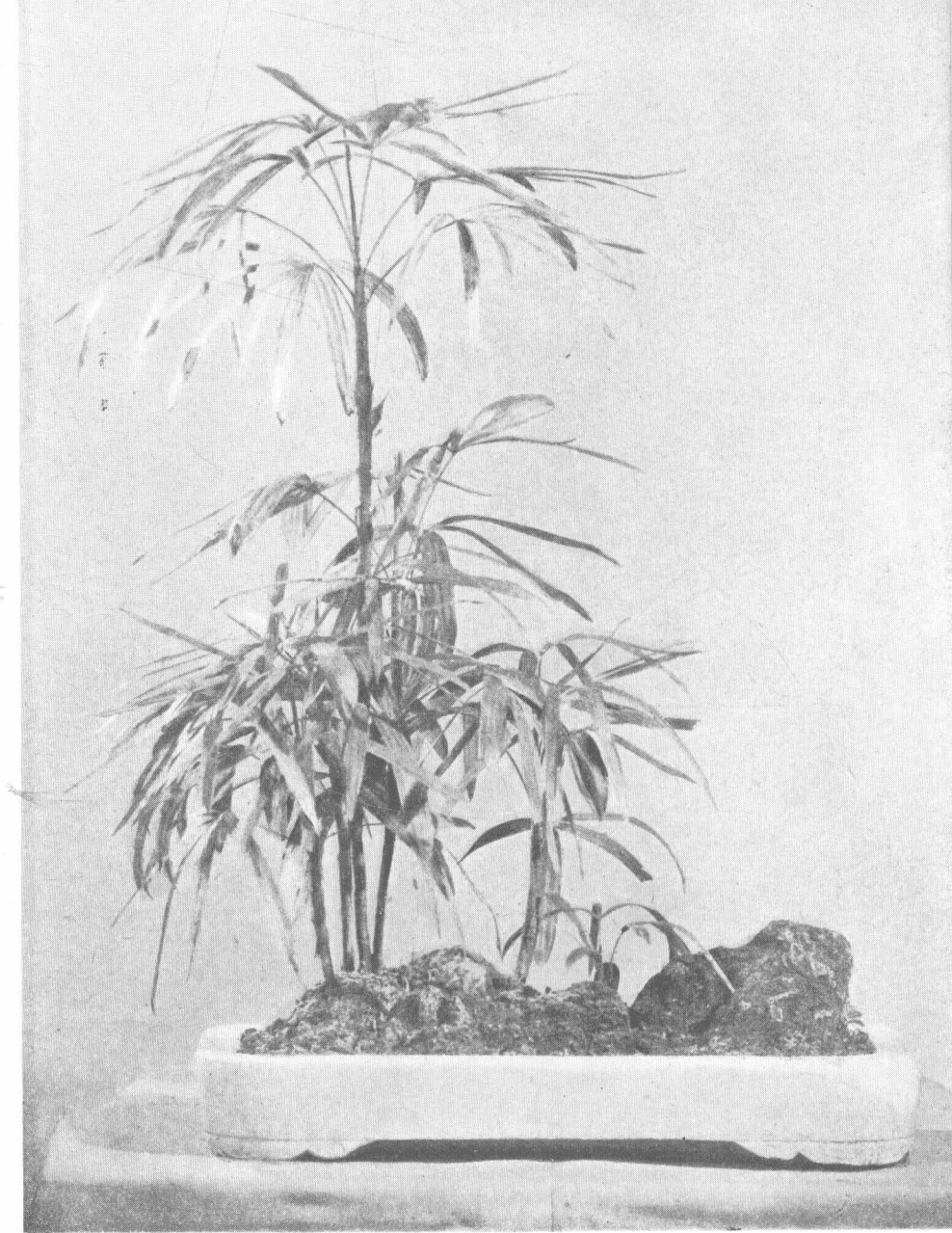
木瓜海棠

一九五六年十月
年國灌父畫



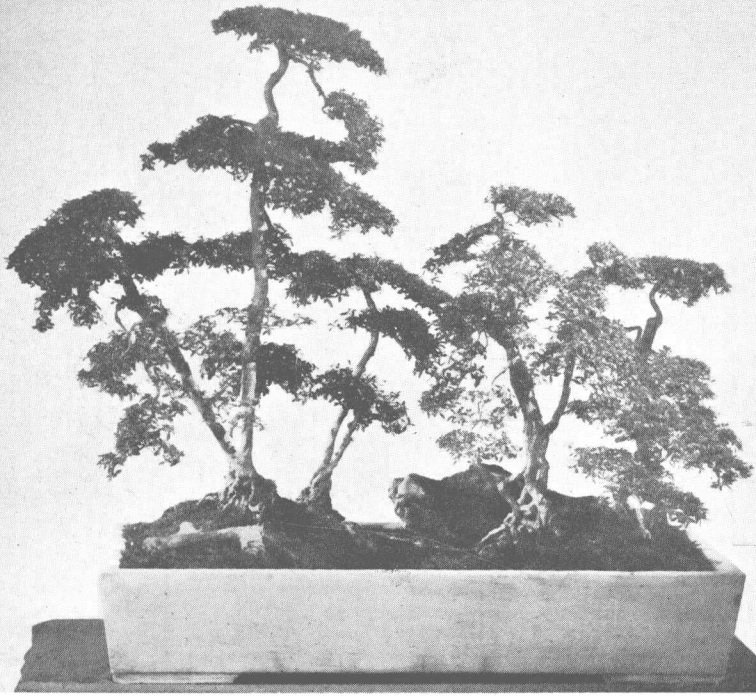
木瓜海棠

馮灌父繪



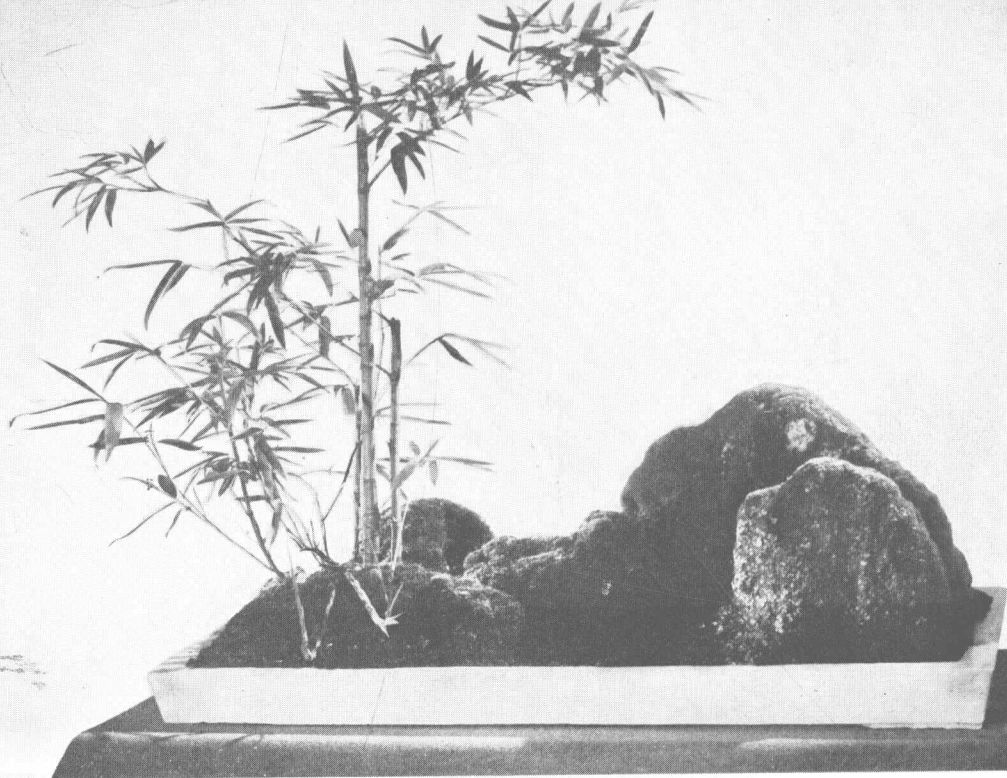
櫻 竹

人民公園



青城九株松

人民公園



文君井畔節竹

人民公園

7