



新世纪少儿必读 求知卷

XIN SHI JI SHAO ER BI DU

世界奇观

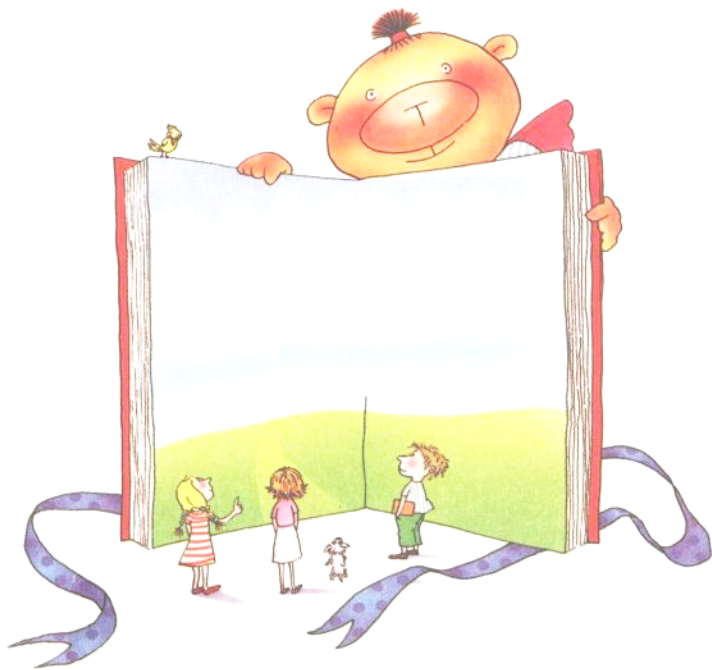


哈尔滨出版社



新世纪少儿必读·求知卷

世界奇观



哈尔滨出版社

图书在版编目 (CIP) 数据

新世纪少儿必读·求知卷 / 李杰主编. - 哈尔滨: 哈尔滨出版社, 2003.4

ISBN 7-80639-912-7

I. 新... II. 李... III. 科学知识 - 儿童读物
IV. Z228.1

中国版本图书馆 CIP 数据核字 (2003) 第 014517 号

总策划: 钟雷

责任编辑: 李育民

主 编: 李杰

封面设计: 稻草人工作室

副主编: 王勇 王丽萍

新世纪少儿必读·求知卷
世界奇观



哈尔滨出版社

哈尔滨市南岗区贵新街 170 号

邮政编码: 150006 电话: 0451-6225161

E-mail: hrbcbbs@yeah.net

全国新华书店经销

黑龙江新华印刷二厂印刷

开本 889 × 1194 毫米 1/24 印张 120 字数 1500 千字

2003 年 4 月第 1 版 2003 年 4 月第 1 次印刷

ISBN 7-80639-912-7/Z·32

定价: 150.00 元 (全 15 册)

版权所有, 侵权必究。举报电话: 0451-6225162
本社常年法律顾问: 北京岳成律师事务所黑龙江分所

目 录 MU LU

- 金字塔 1
- 万里长城 3
- 故宫 5
- 泰姬陵 7
- 比萨斜塔 9
- 悉尼歌剧院 11
- 秦始皇陵 13
- 秦始皇兵马俑 15
- 凡尔赛宫 17
- 水晶宫 19
- 纽约市的自由女神像 21
- 埃菲尔铁塔 23
- 摩天大楼 25
- 天然灯塔 27



SHI JIE QI GUAN

世界奇观

- 罗马的竞技场 29
- 圣索菲亚教堂 31
- 蒙古包 33
- 吴哥窟 35
- 意大利威尼斯 37
- 复活节岛上的石像 39
- 泰晤士河隧道 41
- 弗吉尼亚州的五角大楼 43
- 南极基地 45
- “和平号”空间站 47
- 诺曼底大桥 49
- 极光 51
- 冰岛 53
- 维苏威火山 56

• 石林	59
• 南极	61
• 龙卷风	63
• 冰雹	65
• 巴伐利亚森林	67
• 瀑布	70
• 科罗拉多大峡谷	72
• 撒哈拉大沙漠	74
• 地球之巅	77
• 贝加尔湖	79
• 恐龙博物馆	81
• 海市蜃楼	83
• 地球之渊	85
• 布韦岛	87



- 蓝鲸 91
- 鸭嘴兽 94
- 亚马逊河流域 97
- 夏威夷群岛 100
- 恐龙国家纪念地 103
- 维多利亚瀑布 106
- 东非大裂谷 109
- 尼罗河 112
- 富士山 116
- 桂林山水 119
- 黄河 122
- 死海 125
- 怪雨 128
- 喷冰的火山 130

- 空中花园 132
- 钱塘潮 134
- 赤道奇岛 136
- 最小的岛国 138
- 干雨 140
- 六月雪 142
- 流动的冰川 144
- 峨眉佛光 146
- 冰山奇观 148
- 多瑙河三角洲 150
- 蝙蝠洞 153
- 海底喷泉 155
- 四川的森林 157
- 唱歌的沙子 161



- 宝石中的宝石 163
- 死亡谷 165
- 驯鹿大迁移 167
- 柬埔寨古都 170
- 奇异的溶洞 172
- 增高身材岛 174
- 十万烟柱谷 176
- 流星陨石坑 178
- 沥青湖 181
- 格陵兰岛 184

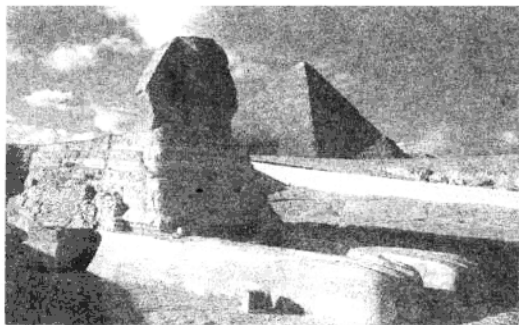


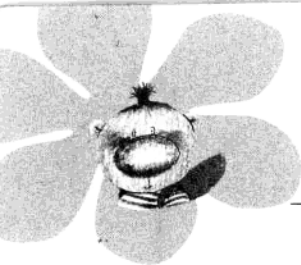
金 字 塔

ài jī shì shì jiè wén míng gǔ guó zhī yī zài shù qiān nián de lì shǐ fā zhǎn zhōng yǒu
埃及是世界文明古国之一，在数千年的历史发展中，有
xǔ duō jīng rén de fā míng hé chuàng zào jīn zì tǎ shì zuì wéi zhù míng de yī jiàn
许多惊人的发明和创造，金字塔是最为著名的一件。

xiàn zài bǎo liú xià lái de jīn zì tǎ dà dà xiǎo xiǎo yǒu qī bā shí zuò qí zhōng zuì dà
现在保留下来的金字塔大小有七八十座，其中最大
de yī zuò shì fǎ lǎo hú fū de líng mù rén men bǎ tā chēng wéi dà jīn zì tǎ zhè zuò
的一座是法老胡夫的陵墓，人们把它称为“大金字塔”。这座
jīn zì tǎ gāo yuē 140 mǐ guāng yòng diào jù shí jiù yǒu 200 duō kuài měi kuài shí tou yǒu 1
金字塔高约140米，光用掉巨石就有200多块。每块石头有1
mǐ duō hòu 2 mǐ kuān liǎng dùn bàn zhòng yào zhī dào zhè zuò jīn zì tǎ shì zài 4800 nián
米多厚，2米宽，两吨半重。要知道，这座金字塔是在4800年
qián jiàn zào de dāng shí gēn běn méi yǒu jī
前建造的，当时根本没有机
xié shè bèi wán quán yào yī kào rén lì qì
械设备，完全要依靠人力，其
zhōng de kùn nán chéng dù kě xiǎng ér zhī
中的困难程度可想而知。

jīn zì tǎ shì ài jī fǎ lǎo de mù
金字塔是埃及法老的墓
dì dāng shí de ài jī rén rèn wéi rén sǐ
地。当时的埃及人认为，人死





hòu huì zài yí dìng shí jiān nèi fù huó suǒ yǐ rén sǐ hòu yào bǎ shī tǐ bǎo cún de wán wán
后,会在一定时间内复活。所以人死后,要把尸体保存得完完
zhěng zhěng de fǒu zé fù huó hòu shēn tǐ jiù huì bù jiàn quán zuò wéi yí guó zhī wáng de fǎ
整整的,否则复活后身体就会不健全。作为一国之王的法
lǎo jīn shēng xiǎng shòu le róng huá fù guì lái shì hái yào zuò tǒng zhì bié rén de rén tā men
老,今生享受了荣华富贵,来世还要做统治别人的人。他们
huó zhe de shí hou jiù kāi shǐ xiū jiàn zì jǐ de mù xué jīn zì tǎ děng zhe sǐ hòu bǎ shī
活着的时候,就开始修建自己的墓穴金字塔,等着死后把尸
tǐ fàng zài lǐ miàn wèi le zài fù huó qián de nà duàn shí jiān yě guò de shū fú jīn zì tǎ
体放在里面。为了在复活前的那段时间也过得舒服,金字塔
nèi bù yě yào xiū jiàn de jīn bǐ huī huāng yí qiè shēng huó yòng pǐn xiàng zhēng shēng qián quán lì
内部也要修建得金碧辉煌,一切生活用品、象征生前权利
de dōng xī yě yào yī yīng jù quán yīn cǐ xǔ duō jīn zì tǎ nèi huì mǎn le bì huà bìng yǒu
的东西也要一应俱全。因此许多金字塔内绘满了壁画,并有
dà liàng zhēn bǎo péi zàng
大量珍宝陪葬。



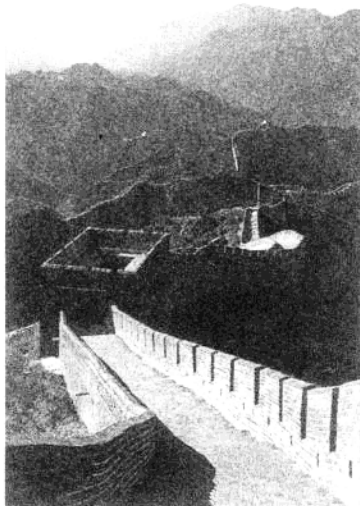
wàn lǐ cháng chéng

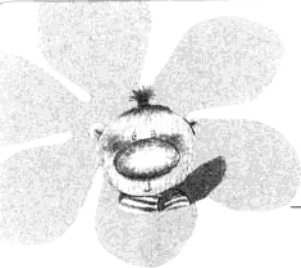
万里长城

yǒu rén hào qí de wèn cóng háng tiān fēi jī shàng xià lái de yǔ háng yuán nǐ men zài
 有人好奇地问从航天飞机上下来了的宇航员：“你们在
 yǔ zhòu zhōng yòng ròu yǎn néng kàn dào dì qiú shàng de shén me tā men de huí dá shì wàn
 宇宙中，用肉眼能看到地球上的什么？”他们的回答是：万
 lǐ cháng chéng jīn zì tǎ
 里长城、金字塔。

zài tiān shàng yě néng kàn jiàn kě jiàn wàn lǐ cháng
 在天上也能看见，可见万里长
 chéng de xióng wēi zhuàng guān wàn lǐ cháng chéng dōng qǐ bó hǎi
 城的雄伟壮观。万里长城东起渤海
 wān yuè guò chóng shān jùn líng chuān guò máng máng cǎo yuán
 湾，越过崇山峻岭，穿过莽莽草原，
 yì zhí xiàng xī yǎn shēn zuì zhōng dào dá gān sù de jiā yù
 一直向西延伸，最终到达甘肃的嘉峪
 guān tā quán cháng gōng lǐ shì shì jiè shàng zuì cháng
 关。它全长6700公里，是世界上最长
 de jiàn zhù wù bèi rén men chēng wéi rén lèi wén míng de jì
 的建筑物，被人们称为“人类文明的纪
 niàn bēi”
 念碑”。

wàn lǐ cháng chéng zuì zǎo xiū jiàn yú qín cháo qín shǐ
 万里长城最早修建于秦朝。秦始





huáng tǒng yì zhōng guó hòu bù jiǔ suī rán zhōng yuán yì dài hái bǐ jiào ān wěn dàn běi fāng dì
皇统一中国后不久,虽然中原一带还比较安稳,但北方地
qū què jīng cháng zāo shòu xiōng nǚ de qīn rǎo wèi le ān quán de xū yào qīn shǐ huáng jué dìng
区却经常遭受匈奴的侵扰。为了安全的需要,秦始皇决定
xiū jiàn cháng chéng tā měi nián dōu yào zhēng diào jǐ shí wàn mǐn gōng bù tíng de gàn huó yóu yú
修建长城。他每年都要征调几十万民工,不停地干活。由于
gōng chéng tài fán zhòng xǔ duō rén dōu lèi sǐ le mèng jiāng nǚ kǔ cháng chéng de gù shì
工程太繁重,许多人都累死了,“孟姜女哭长城”的故事,
jiù fā shēng zài zhè lǐ dào le míng cháo méng gǔ zú hé nǚ zhēn zú xiàng zhōng yuán rù qīn míng
就发生在这里。到了明朝,蒙古族和女真族向中原入侵,明
cháo zhèng fǔ wèi cǐ chóng xīn xiū jiàn wàn lǐ cháng chéng zhè cì xiū jiàn qián hòu chí xù le
朝政府为此重新修建万里长城。这次修建,前后持续了100
duō nián de shí jiān qiān bǎi wàn láo gōng sā jìn le xuè hàn zhè jiù shì wǒ men xiàn zài kàn dào
多年的时间,千百万劳工撒尽了血汗。这就是我们现在看到
de wàn lǐ cháng chéng tā de dǐng shàng jiàn yǒu nǚ qiáng duǒ kǒu liào wàng kǒu hé shè jī kǒu
的万里长城。它的顶上建有女墙、垛口、瞭望口和射击口,
fēi cháng yǒu lì yú fáng yù zài lí tā bù yuǎn de gāo dì shàng hái zhuān mén shè lì le fēng
非常有利于防御。在离它不远的高地上,还专门设立了烽
huǒ tái yí dàn chū xiàn qíng kuàng jiù rán qǐ láng yān yí zuò zuò de chuán xià qù bǎ xiāo xī
火台,一旦出现情况,就燃起狼烟,一座座地传下去,把消息
chuán dào qiān lǐ zhī wài de jīng chéng
传到千里之外的京城。



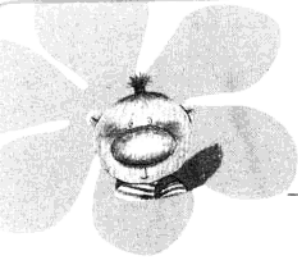
故 宫

bēi jīng de gù gōng shì shì jiè shàng zuì dà de gōng diàn tā cóng míng cháo yǒng lè 4 nián kāi
 北京的故宫是世界上最大的宫殿。它从明朝永乐4年开
 shǐ xiū jiàn yǒng lè 18 nián de shí hòu jiàn chéng jù jīn yǐ yǒu jìn 600 nián de lì shǐ tā
 始修建,永乐18年的时候建成,距今已有近600年的历史。它
 shì míng cháo qīng cháo liǎng gè wáng cháo de huáng gōng qián hòu yǒu 24 gè huáng dì zài zhè lǐ jū
 是明朝、清朝两个王朝的皇宫,前后有24个皇帝在这里居
 zhù guò zhōng guó de zuì hòu yī wèi huáng dì yě shì zài zhè lǐ xuān bù tuì wèi de
 住过。中国的最后一位皇帝也是在这里宣布退位的。

gù gōng zhàn dì 72 wàn píng fāng mǐ zhěng gè lún kuò shì yí gè duān duān zhèng zhèng de
 故宫占地72万平方米,整个轮廓是一个端端正正的
 cháng fāng xíng tā de gōng qiáng yǒu 10 mǐ gāo quán cháng 3400 duō mǐ zài gōng qiáng de sì
 长方形。它的宫墙有10米高,全长3400多米。在宫墙的四
 jiǎo gē yǒu yī zuò jīng
 角,各有一座精
 qiǎo líng lóng de jiǎo lóu
 巧玲珑的角楼,
 yóu 9 liáng 18 zhù 72 tiáo
 由9梁18柱72条
 jǐ gòu chéng
 脊构成。

gù gōng nèi de
 故宫内的





gōng diàn jiàn zhù zǒng miàn jī yǒu wàn píng fāng mǐ yuǎn yuǎn wàng qù yí piàn piàn huáng sè de liú
宫殿建筑总面积有15万平方米,远远望去,一片片黄色的琉
lí wǎ yī dào dào shēn hóng sè de gōng qiáng yí gēn gēn jīng diào xì kè de hàn bái yù lán gān
璃瓦、一道道深红色的宫墙、一根根精雕细刻的汉白玉栏杆
…… guī mó hóng wēi zhuàng guān ! gù gōng de zhèng mén cháo nán jiào zuò wǔ mén cóng wǔ mén jìn
……规模宏伟壮观!故宫的正门朝南,叫做午门。从午门进
qù jīng guò jīn shuǐ qiáo tài hé mén hòu miàn yī cì biàn shì tài hé diàn zhōng hé diàn bào
去,经过金水桥、太和门,后面依次便是太和殿、中和殿、保
hé diàn qián qīng mén qián qīng gōng jiāo tài diàn kūn níng gōng yù huā yuán qīn ān diàn zuì
和殿、乾清门、乾清宫、交泰殿、坤宁宫、御花园、钦安殿,最
hòu shì gù gōng de běi mén jiào shén wǔ mén
后是故宫的北门,叫神武门。

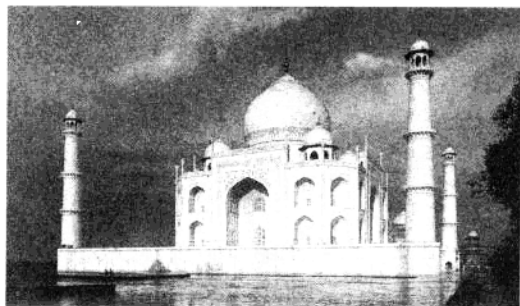
gù gōng shì wǒ guó xiàn cún guī mó zuì dà bǎo cún zuì wán zhěng de gǔ dài jiàn zhù qún
故宫是我国现存规模最大、保存最完整的古代建筑群
hé wén wù bǎo kù lián hé guó jiào wù zǔ zhī bǎ tā liè wéi le “shì jiè wén huà yí
和文物宝库,联合国教科文组织把它列为了“世界文化遗
chǎn měi nián dōu yǒu xǔ duō zhōng wài yóu kè lái zhè lǐ cān guān gù gōng yǒu duō jiān
产”,每年都有许多中外游客来这里参观。故宫有9000多间
fáng wū yóu kè yào xiǎng quán bù cān guān wán dé huā shàng zhěng zhěng yī tiān de shí jiān
房屋,游客要想全部参观完,得花上整整一天的时间。

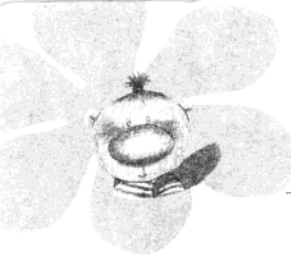


tài jī líng 泰姬陵

tài jī líng shì shì jiè shàng zuì zhù míng de yī sī lán shì jiàn zhù àn zhào yī sī lán jiào
泰姬陵是世界上最著名的伊斯兰式建筑。按照伊斯兰教
gǔ lán jīng de guī dìng suǒ yǒu yī sī lán jiàn zhù de zhèng mén dōu bì xū cháo zhe mài jiā
《古兰经》的规定，所有伊斯兰建筑的正门，都必须朝着麦加
de fāng xiàng mài jiā shì yī sī lán jiào de shèng dì wèi yú shā tè ā lā bó xī bù shān
的方向。麦加是伊斯兰教的圣地，位于沙特阿拉伯西部山
dì yī sī lán jiào de chuāng shǐ rén mù hǎn mò de jū dàn shēng zài nà lǐ suǒ yǐ tài jī
地，伊斯兰教的创始人穆罕默德就诞生在那里。所以，泰姬
líng hé shì jiè qí tā dì fāng de yī sī lán jiàn zhù yí yàng bú shì zhèng nán běi fāng xiàng ér
陵和世界其他地方的伊斯兰建筑一样，不是正南北方向，而
shì cháo xiàng mài jiā
是朝向麦加。

tài jī líng wèi yú yìn dù xī nán bù
泰姬陵位于印度西南部
de yà gé lā bù shì jiāo qū shì mò wò ér
的亚格拉布市郊区，是莫卧儿
wáng cháo dì wǔ dài huáng dì shā jié hàn wèi
王朝第五代皇帝沙杰汗为
huáng hòu tài jī mǎ hā ěr xiū jiàn de líng
皇后泰姬·玛哈尔修建的陵
mù huáng hòu zài shí de shí hòu huáng dì
墓。皇后在世的时候，皇帝





yǔ tā fēi cháng ēn ài dàn yǒu yí cì huáng hòu zhèng zài lǚ yóu tú zhōng què tū rán yào fēn
与她非常恩爱,但有一次,皇后正在旅游途中,却突然要分
miǎn le yóu yú tiáo jiàn yǒu xiàn tā bù xìng rǎn shàng le bìng méi yǒu huí dào huáng gōng jiù sǐ
娩了。由于条件有限,她不幸染上了病,没有回到皇宫就死
diào le wèi le jì niàn xīn ài de huáng hòu shā jié hàn huáng dì qǐng lái le 2 wàn míng néng gōng
掉了。为了纪念心爱的皇后,沙杰汗皇帝请来了2万名能工
qiǎo jiàng yǒu yìn dù de yě yǒu bō sī hé tǔ èr qí de huā fèi le 20 duō nián de shí
巧匠,有印度的,也有波斯和土耳其的,花费了20多年的时
jiān cái jiàn chéng le zhè zuò tài jī líng
间,才建成了这座泰姬陵。

tài jī líng jí zhōng le shì jiè gè dì zuì gāo jí de jiàn zhù cái liào pū zài dì miàn
泰姬陵集中了世界各地最高级的建筑材料。铺在地面
shàng hé qiáng miàn shàng de dà lí shí lái zì bā jī sī tǎn hé yìn dù fēn wéi bái sè hé huáng
上和墙面上的大理石来自巴基斯坦和印度,分为白色和黄
sè lán bǎo shí lái zì sī lǐ lán kǎ shān hú shì cóng ā lā bó hǎi dǐ cǎi jí de zhēn guì
色;蓝宝石来自斯里兰卡;珊瑚是从阿拉伯海底采集的。珍贵
de cái liào gèng shì suí chù kě jiàn yǒu yī lǎng de zǐ shuǐ jīng é luó sī de kǒng què shí hái
的材料更是随处可见,有伊朗的紫水晶、俄罗斯的孔雀石,还
yǒu zhōng guó de fěi cuì tā de jīng qiǎo yǔ háo huá jǔ shì wú shuāng bèi rén men chēng wéi
有中国的翡翠……它的精巧与豪华举世无双,被人们称为
shí jiān liǎn jiǎ shàng de yí dī lèi zhū
“时间脸颊上的一滴泪珠”。