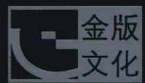


金版

# 装潢世界

GOLDEN VERSION DECORATION WORLD

2008.11  
天蝎座号  
总第65册



中国最大型实景拍摄豪华家装画册

China's largest field photographed luxury home decoration album

定价48.00元 (\$16.00) 发往香港、台湾地区、东南亚和世界各地

深圳市金版文化发展有限公司主  
香港金版文化出版社编

## 打造风水卧室， 召唤吉祥运势

主卧室好风水， 让幸福和爱比翼双飞

儿童房好风水， 让孩子健康快乐成长

老人房好风水， 让老人安享晚年

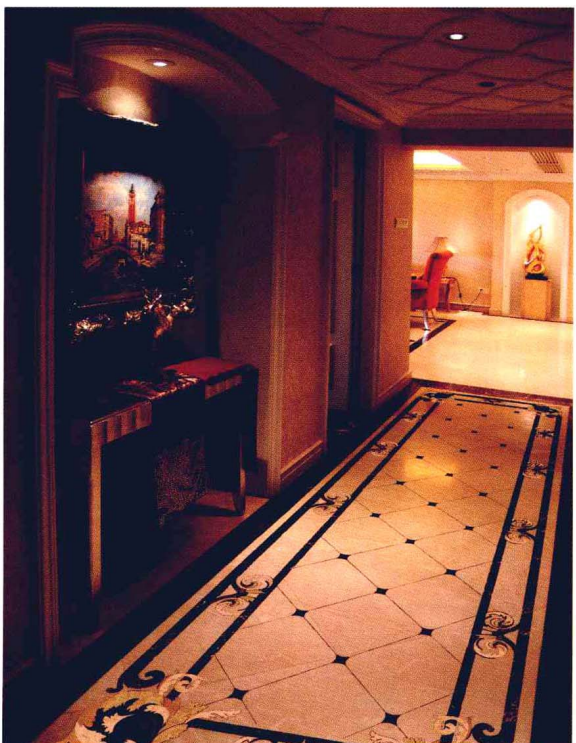
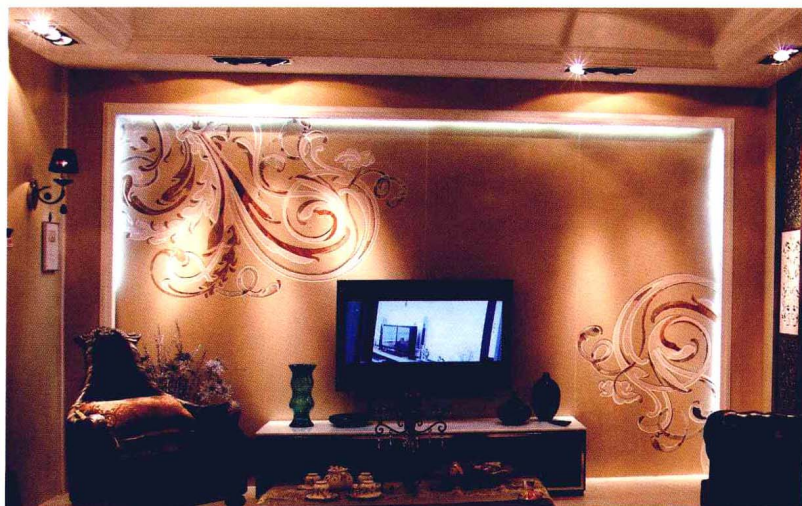
提升家运风水特辑

# 旺宅卧室

南海出版公司

拼花行业第**1**品牌

 **海意**



**艺术玄关** 地面  
拼图

**电视背景墙** 墙面  
拼图

深圳、上海、北京、  
广州、东莞、大连、  
杭州、重庆、珠海、  
武汉、西安、桂林、  
太原、龙岩、柳州  
.....

全国各大城市均设有专卖店



服务专线

0757-82700155

佛山市海意艺术建材有限公司

广东省佛山市禅城区江湾三路2号中国陶瓷城232号

Tel:+86-757-8270 0155 Fax:+86-757-8270 2117  
Http://www.hiyi-cn.com E-mail:biz@hiyi-cn.com

感受生活，看见时尚，闻到清香.....



热烈祝贺  
丹麦风情在人民大会堂  
荣获中国家居业“优秀品牌”  
壁柜行业标准制定企业

- 2005年评为最能代表25年深圳形象的“深圳名片”及“驰名家居品牌”两项殊荣。
- 2006年8月荣获深圳市壁柜行业唯一一家入选《设计师最喜爱衣柜品牌》。
- 2006年被评为《深圳最具影响力建材品牌》企业。



丹麦风情

Denmark Romantic Feeling

[ 冠特出品 ]

专业订制衣帽间、衣柜、书柜、推拉门

全国加盟专线：0755-86253535

深圳市冠特丹麦风情家具有限公司

Http://www.dmfq.cn



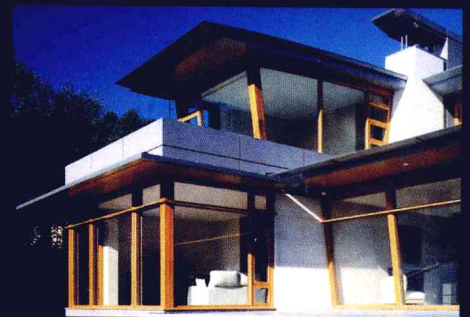
**Kämsimon**  
科玛西曼

Not For Luxury ,  
But For Second To None

不是奢侈，只因绝无仅有.....



主要产品: KS60 • 外平开窗、KS70 • 内开上悬窗、KS120 • 推拉门、KS200 • 提升推拉门、  
KS68 • 折叠门、KS100 • 阳光房、KS35 • 推拉防蚊纱门、KS48 • 折叠防蚊纱门



GERMANY KAMSIMON WINDOWS & DOORS CURTAIN WALL SYSTEM LIMITED

科玛西曼门窗幕墙系统有限公司

China General Agent: Shenzhen Zotin Doors & Windows Technology Development Co., Ltd.

中国总代理: 深圳卓庭门窗幕墙系统有限公司

工厂: 德国慕尼黑, 意大利米兰, 中国深圳

TEL: +86 755 8242 3796

FAX: +86 755 8244 4816

www.kamsimon.com

E-mail: lls@zotin.cn

直销专卖店: 深圳、香港、广州、东莞、珠海、北京、上海、杭州、长沙、武汉、海口、济南

# 卧室设计，关乎心灵的感受

文/钱银铃

## GOLDEN VERSION DECORATION WORLD

每一个爱自己的人都会懂得，卧室是家的“心脏”，是我们真正私有的珍藏。

关于卧室的一些基础性建设我们谈得比较多，比如空间规划、功能、色彩、灯光等，这些都是外在的东西，相对比较容易捕捉和解决。而今天我想谈的卧室话题则关乎感受，是形而上的东西，虽然是抽象的，但卧室给人带来的不同感受对居者生活的影响则是实在的、具体的。因此，重视与关心居者的感受、营造良好的睡眠氛围是很重要的，值得设计师去深入地研究它。当然，这项工作的开展必须以前面提到的卧室基础工作的出色完成为前提，没有合理的空间规划，没有完善的功能安排，没有合适的色彩灯光，是很难让卧室传递出和谐、舒适的感觉的。

人处于任何一个空间中，都必然会产生感受，这种理性三维空间之外的人的感受被称为第四维空间。在设计卧室时，我们可以从以下几个方面来注意把握这第四维空间。

### 空间感受

人类对空间的兴趣有其生存需要的基础，这需求产生于人类要与周围的环境建立生命相依的关系，并给人类的事件和活动给予意义和次序。我们努力地反应，其本质是要按有意义的现实来感觉各种事物，不论这种努力是认识性的还是情感性的，其目的都是要与环境建立一种“动态平衡”。我们与卧室空间之间也要建立起这种动态平衡，让进入这个空间的人，自然地就放松下来。

### 听觉感受

虽然耳朵被认为是听觉的主要工具，但其实我们身体所有细胞都具有感受振荡的能力，它们是声音的潜在接收器，而感受声音的现象往往超越了知觉的范围。所以当我们睡着的时候，不再听到车辆发出的持续不断的噪音，但我们的身体“听”到了，而且对之作出反应。我们的大脑有意识地回避厌烦的声音时，我们的身体却不能同样做到，由此我们要重视声音健康问题。尤其是在卧室里，睡眠的阶段，我们应选择什么声音来“营养”我们的身体。

### 嗅觉感受

嗅觉是人类最发达的感觉器官，嗅觉信息通过嗅觉通道直接到达大脑或更精确地到达脑垂体系统，脑垂体对情感反应、创造行为发出指令。

### 对光的感受

照明设计的主要目的不是要设置很多灯，而是要尽可能地



### 作者简介

钱银铃 首席设计师

就职单位：上海进念室内设计装饰有限公司  
职称：首席设计师

毕业院校：同济大学室内装饰艺术设计系学士学位

设计理念：我坚持设计理念的创意。它可以是整体设计方案的突破，也可以是设计细节上的出位。

近期代表作品：汤臣高尔夫别墅，东方巴黎，菊园，仁恒滨江园，春天花园，明苑世纪城，国际丽都，中凯城市之光，云间绿大地别墅，西郊宝城花苑，四季御庭别墅等大量楼盘及七宝税务局办公大楼，万科假日风景会所餐厅，进念设计事务所宁波办公大楼及海上海办公大楼，金山体育场贵宾区，金山体育场网球会所，上海中韩晨光文具制造有限公司总部大楼等众多工程项目，设计作品多次刊登于报刊杂志。

我喜欢旅游，欣赏不同地区建筑与室内作品的独特风格。现在的商业空间、写字楼，也同私人住宅一样，非常强调地域性和传统性。因为这些商业空间的业主有着各自不同的成长经历与社会的多元化，使得他们可以更多地公共空间中顿注鲜明的个人色彩。

采用自然光，再辅以人工照明。我们在设计卧室时尤其要注意人工照明的方式，在光线类型、色彩、强度之间建立正确的平衡。照明光的颜色比墙壁、天花板和家具的颜色对人的影响更大，因此需谨慎考虑光源色彩。

### 对颜色的感受

光线还会对颜色产生影响。明和暗均会改变颜色，而我们却经常将两者分开考虑，以致顾此失彼。颜色对人的情绪产生很大的影响，很多时候，人的行为也受到环境主导色彩的调节。我们在卧室中选择颜色要面面俱到，除了硬装饰的色块，还要注意在光源环境中的窗帘、床上用品、家具，装饰物等软装饰的色彩变化。

lord deco

这个世界上有人收藏古董，有人收藏美酒，还有人收藏汽车

.....

从现在起，您可以多一种选择："收藏风格"

集结众多设计精英，演绎各路设计风情，绘出您心中的渴望，  
欢迎莅临统帅各设计中心，共同品鉴佳作，以设计语言共鸣，打造您和家人的专属天地，传世收藏。



# 收藏风格

## 统帅装饰

上海统帅建筑装饰有限公司

浦东设计中心：东方路1381号蓝村大厦10楼D E F座

普陀设计中心：金沙江路81号

闵行设计中心：古方路18号南方休闲广场商务大厦1006室

宝山设计中心：长江西路1947号

杨浦设计中心：大连路1548号莱克大厦18楼AB座

徐汇设计中心：零陵路899号 飞洲国际广场27楼H座

电话：5109 6166

电话：6286 0180

电话：5108 2020

电话：5187 7978

电话：5187 7908

电话：5187 7716

贵宾服务咨询专线

# 021-50393929

[www.tszh.net](http://www.tszh.net)

# 金版装潢世界

GOLDEN VERSION DECORATION WORLD

## 图书在版编目 (CIP) 数据

金版装潢世界.65 / 深圳市金版文化发展有限公司编.  
海口: 南海出版公司, 2008.11  
ISBN 978-7-5442-2613-4

I. 金… II. 深… III. 住宅—室内装饰—建筑设计—画册 IV. TU238-64

中国版本图书馆CIP数据核字 (2008) 第021718号

书号 ISBN 978-7-5442-2613-4  
广告注册号 4600001003411  
出版发行 南海出版公司  
电话 0898-66568511 (出版) 65350227 (发行)  
社址 海南省海口市海秀中路51号星华大厦五楼 邮编: 570206  
电子信箱 nanhaicbgs@yahoo.com.cn  
经销 新华书店  
印刷 深圳市彩视印刷有限公司  
开本 635mm × 965mm 1/8  
印张 30  
版次 2008年11月第1版 2008年11月第1次印刷  
定价 48.00元 ( \$ 16.00)

## 编辑部

主编 香港金版文化出版社 深圳市金版文化发展有限公司  
责任编辑 陈正云  
策划编辑 张亚鸽 陈 燃  
设计总监 徐建英 朱小良  
首席摄影 陈庆纲 吴辉  
编辑部电话 0755-83475448  
传真 0755-83476883  
网址 www.ch-jinban.com  
电子信箱 szjinban@163.com

## 发行部

地址 深圳市福田区天安数码时代大厦B座708室  
邮编 518040  
总经理 黄 蓓  
邮购电话 0755-83475448  
联系人 张小姐

## 广告业务

广告总代理 深圳市帝壹广告有限公司  
华南代理 邓 群  
电话 13603064618  
地址 深圳市福田区天安数码时代大厦B座708室  
邮编 518040  
传真 0755-83476883  
电子信箱 fsdiy@163.com szjinban@163.com

## 华东代理

叶 丹 王建军  
地址 上海市徐汇区桂林西街400弄40号402室  
邮编 200235  
电话 13818055867  
电子信箱 08nh@163.com

 **筑** INTERIOR DESIGN  
INTERIOR DECORATION  
**ZOOMPINKIE 品**

地址: 上海市宜山路520号14层F座  
电话: 021-64692845 传真: 021-64410417

分公司地址: 浙江省舟山市东山路82号  
邮编: 316000 电话: (0580)2618270

南海版图书 版权所有 盗版必究

法律顾问: 广东广和律师事务所 万江宁律师

# GOLDEN VERSION DECORATION WORLD

## 金版 装潢世界

65

GOLDEN VERSION DECORATION WORLD

中国最大型实景拍摄豪华家装画册

China's largest field photographed luxury home decoration album





### 前言

4/ 卧室设计，关乎心灵的感受

### 提升家运风水特辑

### 旺宅卧室

17/ 自己动手，催旺卧房风水

18/ 选择吉祥方位，布置如意格局

1. 选择适合自己的方位

2. 避免不适宜方位

20/ 设计最理想卧室形状

1. 卧室不宜圆形

2. 卧房不宜狭长

3. 卧室的其他形状

4. 卧室内不宜有柱

5. 卧室不宜斜边凸角

6. 最理想的卧室形状

24/ 小卧房才能积攒大运势

26/ 卧床知宜忌，好梦常会来

29/ 小小卧室门，大大风水学问

1. 卧室门不可对大门

2. 卧室门不可对卫生间门

3. 卧室门不可对厨房门

4. 卧室门不可对杂物室门

5. 客厅与卧室之间通道

安门的利弊

31/ 装饰与照明也要讲吉利

1. 装饰

2. 照明

34/ 选择有利于健康和休息的色调

35/ 远离辐射，提高睡眠质量

36/ 绿色植物虽好，但也要有选择

38/ 选择好吉祥物，打造最吉祥卧室

40/ 主卧室好风水，  
让幸福和爱比翼双飞

42/ 主卧室的吉祥位置与格局

1. 带卫生间的主卧室布局

2. 带阳台或落地窗的主卧室布局

46/ 主卧室色彩中的幸福风水

48/ 旺宅陈设——主卧室的家具

1. 储藏室

2. 衣帽间、壁柜与衣柜

3. 桌子与架子

52/ 旺宅装点——主卧室的装饰物

1. 镜子

2. 玻璃

3. 植物

本期推荐  
提升家运风水特辑  
——旺宅卧室



4. 水晶  
55/ 婚房，别样的讲究迎来别样的喜庆

1. 婚房的位置与布局
2. 婚房的装饰
3. 婚床的布置

58/ 儿童房好风水，让孩子健康快乐成长

59/ 给孩子的卧房找个吉利方位  
如果儿童房的房间不好，怎样改呢？

62/ 把孩子的卧房布置得吉祥如意

1. 儿童房的内部布置
2. 儿童房的天花
3. 儿童房的地面
4. 儿童房的墙壁
5. 儿童房的家具
6. 儿童房的书桌
7. 儿童房的书桌

64/ 让孩子聪慧健康的床位  
儿童床位摆放宜忌

67/ 让孩子快乐成长的色彩  
1. 五行的颜色  
2. 颜色会影响孩子的性格

68/ 儿童房的照明

70/ 老人房好风水，让老人安享晚年

71/ 老人房宜设在象征至尊的东南方

72/ 给老人选择较小的卧室

73/ 老人房中应多考虑影响老人健康的因素

74/ 让老人远离疾病的床位

74/ 老人房的增寿陈设

75/ 老人房的长命色彩

76/ 老人房的照明与采光

79/ 主卧

134/ 客卧

154/ 老人房

170/ 儿童房

196/ 卧房装饰

## 旺宅实例

212/ 经典温馨家园

—古北国际花园

218/ 文质彬彬的新中式情调

—上海“中福城”

224/ 雍容典雅的欧式风情

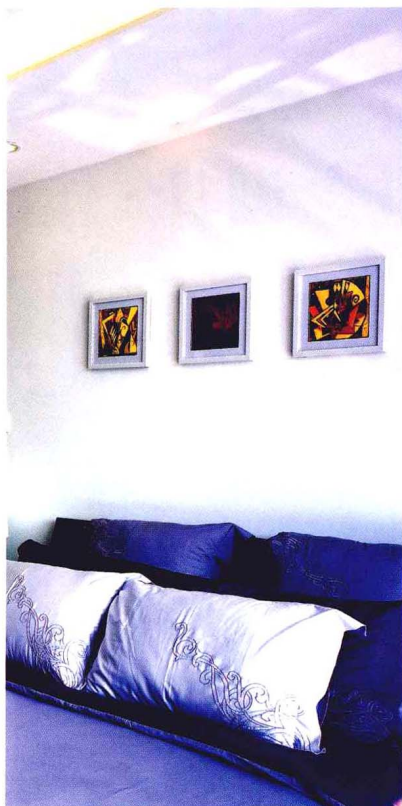
—天上河畔花园

230/ 设计诠释经典

—上海筑品

236/ 收放自如的空间设计

—上海“西郊大公馆”



好风水卧房1000例

## 征稿启事

《金版装潢世界》长期向广大设计界人士、读者征集有关装潢设计和家庭室内装修方面的稿件。

要求：

1. 图片精度不能低于300dpi；
2. 设计说明或装修心得不少于300字。

注：如图片或稿件被刊登，我公司将免费赠送刊物一本！

投稿邮箱：szjinban@163.com

电话：0755-83475448

投稿邮箱：szjinban@163.com

投稿邮箱：szjinban@163.com

# “金秋”装潢送

**Panasonic**  
松下中央空调

30位著名设计师集体亮相，为您打造“环保、科技、人文”的家居生活

## 沪上家庭装潢业吹响 联合优惠让利“集结号”

活动咨询电话：54858671 54858670

第一会场：吴中路1998号（外环线路口） 第二会场：大连路950号海上海701室（飞虹路口）

第三会场：华阳路20号（近万航渡路口）

**Panasonic**  
松下中央空调  
（松下中央空调）

**斯米克**  
CIMIC （斯米克瓷砖）

**Dulux 多乐士**  
（多乐士涂料）

**瑞丰石材** （瑞丰大理石加工）

**康健运动陶瓷**  
KANGJIAN SPORTS CERAMICS （康健瓷砖）

**Lifine 力丰地板**  
（力丰地板）

**美丽华 Meriful**  
（美丽华淋浴房）



进念设计·佳园装潢

**DAIHO**  
大宝漆  
（大宝漆）

**D&A**  
Air Solutions 上海·大岸  
（大岸中央空调、地暖、新风系统、水处理）

**法氏乐**  
（法氏乐玻璃、移门）

**Aditop 爱迪**  
（爱迪腻子）

**Hecheng 中美和成**  
（和成集成吊顶）

**SIEMENS**  
（西门子电气）

**海腾海电线**  
（海腾海电线）

**ROCCA 乐家**  
（乐家洁具）

**ELGIN**  
艺极·楼梯 （艺极楼梯）

**FOTILE 方太 厨房专家**  
（方太厨具）

联合承诺：以更优惠的价格、更优质的服务，用科学设计，降低成本，减少浪费，杜绝污染，为您打造“环保、科技、人文”的家居生活。

活动支持：上海市装饰装修行业协会、上海消费者权益保护委员会家庭装潢专业办公室等。

（优惠活动请详见现场海报，本解释权归上海进念室内设计装饰有限公司所有）



进念设计

**佳园·屋**

www.chinajiyuan.com

佳园屋：吴中路1998号（外环线路口）  
电话：64780127 54858671

海上海店：大连路950号海上海7楼（飞虹路口）  
电话：65555204 64184070

旗舰店：华阳路20号（近万航渡路口）  
电话：62522840 62118850

装潢上门服务  
预约热线

**800-988-1937**



上海秦艺精品室内设计 菁韵装潢工程有限公司  
QINYI INTERIOR JINGYUN LTD



咨询热线: 13764988491  
地 址: 上海徐汇区漕溪北路468号(宏汇大厦)702-703室(近蒲汇塘路)  
电 话: 021-- 54253806 021--54254633 传真: 021-- 54258710  
网 址: www.qinyidesign.com





## 【家·多点温馨】

用精美皮革和高档饰面之类的华美材料包围自己，给生活增添一点质感。沉浸在带有手工感觉和多种色调的饰品之中，创造一种具有极简主义风格的时尚典雅感。



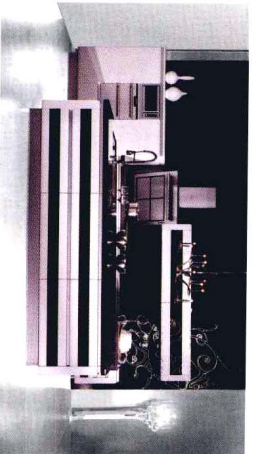
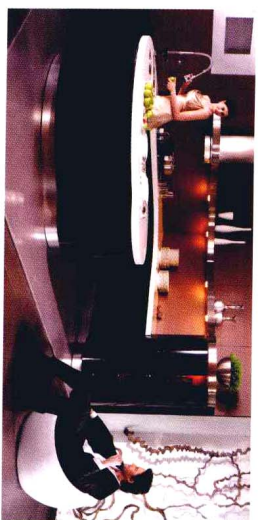
**LIXING 丽星**  
软床·床垫·沙发·金属家具

加盟热线：0757-23882799



www.optima-china.com

欧派形象代言人 蒋雯丽



中国环境标志



中国名牌产品

prima 欧派

整体厨房

有家有爱有欧派

Professional furniture importer & exporter

欧美家具艺术流行风全面解读

全球家具进出口专家



*F* 法式家具——精雕细琢浪漫奢华  
*French furniture*  
- Refined carving, romantic luxury

法国，一个诞生浪漫与惊艳的国家，生活的每一个细节都表达着法国人对历史、爱情的深深怜爱。法式家具崇尚浪漫，流畅的优美线条、精致的描金图案、古典的裂纹底漆……处处都表达着洛可可风格的柔韧细腻。宛如爱人温柔的双手悄悄地融入到您的生活。



順德皇朝家私  
SHUNDE EMPIRE FURNITURE

全球家私总汇

皇朝尊綫: +86-757-2886 9222 中國·順德·樂從

Http://www.empirefnt.com E-mail: info@empirefnt.com

# 为名宅而生

Born for the Luxury

传承意大利名石血统，东鹏卡拉拉石，突破采用时痕技术，将世界顶级天然大理石——意大利卡拉拉石精湛还原，创造白中飘黑、黑中飘白媲美天然名贵石材的纹理效果。其色彩纯粹，砖体通透，生动诠释低调、简约以及个性化的新奢华主义，为名宅而生，成就玻化砖新巅峰。

## 尊崇外在——真石气质

东鹏卡拉拉石领先的“时痕”技术，制作出代表国际最高水准的人造石材。还原世界名贵天然石材，从东鹏卡拉拉石开始，东鹏卡拉拉石，开创中国建陶真石时代。

## 真石内在——时痕演绎

东鹏陶瓷“时痕”技术，模拟天然卡拉拉石亿万年演化过程，创造表里如一的时代年轮。其纹理细腻、通透，独创稀有半透明感，再现天然的贵石气派和高雅的艺术品位。可以这么说，有“时痕”技术，才有真石气质。





## 提升家运 风水特辑



# 旺宅卧室

卧室是一个讲究私密性和舒适性的地带，它往往代表着一个人最真实的生活状态和最本真的生活个性。

对任何人而言，无论在外面经历了什么挫折，当回到自己的卧室里，心情就会慢慢归复平静。小时候，有了委屈你会选择在父母那儿寻找慰藉；长大了，你倒喜欢趴在枕头上释放自己的情绪。慢慢的，在这个温暖的值得依靠的港湾里，你的悲欢喜乐都沉浸在这里，哪里都曾你的痕迹，空气里弥漫了你的气息，在这里，你才能释放全部的自我。

卧房是个人睡眠、休养生息之所，人生三分之一的光阴会在卧房里度过，所以说卧室的好坏会直接影响到人的身心健康。对于追求高品质的现代人来说，卧室布置不但要考虑其舒适、温馨等因素，还应注意一些相关的事项。

本期特别推出了提升家运风水特辑——旺宅卧室。当下最优秀的卧室设计方案、最精美的卧室装修图片，结合最精准的风水分析，全面替你打造最吉祥如意的卧室，让你的家溢出温暖，开出最幸福的花。