

Shi Shang
Hua Yi

时尚 花艺

胡亚杰 主编

最新花艺风尚抢先看

- ◆ 30 款新娘手捧 成就完美婚礼
- ◆ 4 种婚宴风格 打造品质婚宴
- ◆ 55 款居家花艺 简易学轻松用
- ◆ 20 款小品花艺 最惬意好生活





作者有着对花艺的执着追求和狂热喜爱。从事插花艺术二十多年，有着多年的从业经验和时尚设计理念，是国内一些知名企业和高级酒店及商场的签约供应商和挚友，现为长春情人花都花艺生活馆首席花艺设计师，经常与日本以及国内知名花艺师交流插花艺术。多次受电视台邀请做有关插花艺术和新娘花饰的专栏节目。成功地为很多知名人士策划并制作婚礼现场花艺以及为新人量身设计婚礼花饰，多年来亲自设计并制作的新娘花饰深受各界好评。

除了在婚礼花艺上的研究外，作者更喜欢制作一些家居味道的作品，在花店的每一个角落，都有她因灵感而创作的作品。

仅以此书献给爱花、爱生活的朋友们，让爱融入生活，让花香陪伴生活每一天！

责任编辑：端金香 王皓
封面设计：名唯设计 孙明晓
摄影：三毛摄影

上架建议 插花类

ISBN 978-7-5384-3856-7



9 787538 438567 >

定价：39.00元



Shi Shang
Hua Yi

时尚 花艺

胡亚杰
主编



吉林科学技术出版社

图书在版编目 (C I P) 数据

时尚花艺/胡亚杰主编. —长春: 吉林科学技术出版社, 2008. 10

ISBN 978-7-5384-3856-7

I. 时… II. 胡… III. 花卉装饰-装饰美术 IV. J525. 1

中国版本图书馆CIP数据核字 (2008) 第088488号

时尚
花艺



◎主编

胡亚杰

◎编委

苏 忱 聂迎庆 孙世国

◎摄影

三毛摄影

田 鑫 霍宏辉 张 颖 肖世明 郭淑静 靳耀东 孙宁波

邱艳茹 刘金荣 关 宁 王明辉 于 雷 张洪岩 孙世国

◎责任编辑

端金香 王 皓

◎封面设计

名略设计 孙明晓

◎技术插图

王阿娜 张 鑫 王 鑫 林 宁 陆 南 贾 平 李 雪

王 汐 王 骁 吴凤泽 关丽荣

◎出版发行

吉林科学技术出版社

◎社址

长春市人民大街 4646 号

◎邮编

130021

◎发行部电话 / 传真

0431-85677817 85635177 85651759 85651628

◎编辑部电话

0431-85635186

◎储运部电话

0431-84612872

◎网址

www.jlstp.com

◎实名

吉林科学技术出版社

◎印刷

长春新华印刷有限公司

如有印装质量问题, 可寄本社调换

889mm × 1194mm 16 开 9.5 印张 150 千字

2008 年 10 月第 1 版 2008 年 10 月第 1 次印刷

书号 ISBN 978-7-5384-3856-7

定价 39.00 元

感谢前进大厦和亚泰樱花苑对本书的支持

前言



A Flower



一朵花改变 生活的气氛

新娘手捧、新郎花饰、婚宴会场布置……

你会用花打造最神圣美丽的婚礼吗？

客厅、餐厅、卧室、浴室、书房、厨房……

不需要高深的插花技巧，

只要运用一点巧思，

一朵小花就能为你的居住环境增色！

你期待你的生活有不同的变化吗？

就从一朵小花开始！



目录

婚礼花艺

新娘手捧花

作品名称	珍爱	11
作品名称	永远的爱人	13
作品名称	诱惑	15
作品名称	天使	17
作品名称	舞	19
作品名称	爱的告白	21
作品名称	紫皇后	23
作品名称	勿忘我	25
作品名称	甜蜜蜜	27
作品名称	惟一	29
作品名称	浪漫	31
作品名称	神秘女郎	33
作品名称	喜悦	35
作品名称	喜结连理	37
作品名称	淑女	39
作品名称	圣洁	41
作品名称	阳光女孩	43
作品名称	梦	45
作品名称	等待	46
作品名称	爱的旋律	47
作品名称	繁星	48
作品名称	甜	49

新娘花饰

新娘头饰一	50
新娘头饰二	51
新娘头饰三	51
新娘手包花饰一	52
新娘手包花饰二	52
新娘颈花一	53
新娘颈花二	53

新郎花饰

- 新郎袖口花一····· 55
- 新郎袖口花二····· 55
- 新郎胸花一····· 57
- 新郎胸花二····· 57

花童花饰

- 花童花环····· 59
- 花童花篮····· 61
- 花童花束····· 61

婚宴花艺

红色系婚宴布置

- 椅背花····· 65
- 餐桌花····· 65
- 台灯花····· 65
- 餐刀花····· 66
- 酒杯花····· 66
- 餐盘花····· 67

白色系婚宴布置

- 餐桌花····· 69
- 台灯花····· 69
- 窗帘花····· 69
- 餐刀花····· 70
- 酒杯花····· 70

粉色系婚宴布置

- 蜡烛花饰····· 73
- 餐桌花····· 73
- 餐刀花····· 74
- 酒杯花····· 74
- 餐盘花····· 75

黄色系婚宴布置

- 餐桌花····· 77
- 椅背花····· 77





居家花布置

花布置课堂

- 花布置意义····· 80
- 花布置的基本方法····· 84
- 花布置的原则····· 87
- 花布置的基本技巧····· 89
- 花材颜色搭配诀窍····· 90

花布置实践篇

- 客厅花布置····· 92
- 简单花艺课····· 99
- 餐厅花布置····· 101
- 简单花艺课····· 107
- 卧室花布置····· 109
- 简单花艺课····· 114
- 浴室花布置····· 115
- 楼梯花布置····· 117
- 厨房花布置····· 121
- 书房花布置····· 123

小品花艺

时尚小品花艺

- 小品花艺布置原则····· 126

小品花艺欣赏

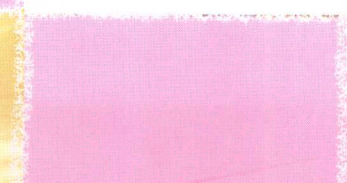
花材图鉴篇

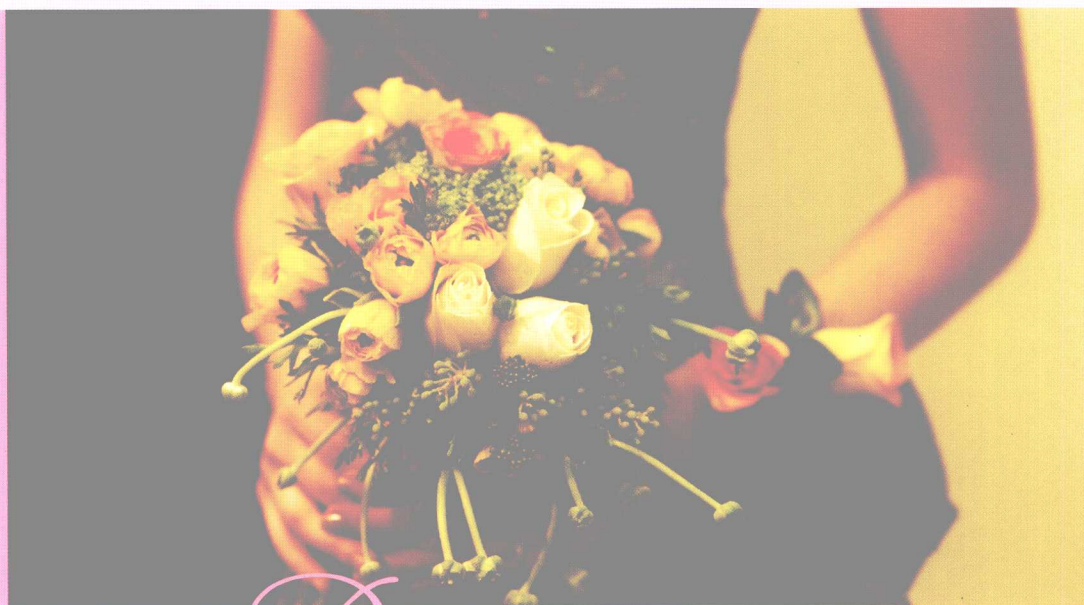
花材的选择标准

- 鸢尾花（爱丽丝）····· 141

鹤望兰	141
黄玫瑰(索力多)	141
马蹄莲花	142
玫瑰(夏克拉)	142
玫瑰(紫皇后)	142
红玫瑰(友谊)	143
玫瑰(番红花)	143
粉玫瑰(艾玛)	143
红玫瑰(黑巴克)	144
白玫瑰(芬达拉)	144
红玫瑰(卡罗拉)	144
多头玫瑰(迷你)	145
橙色玫瑰(假日公主)	145
粉玫瑰(玛利亚)	145
蓝玫瑰(蓝色妖姬)	146
腊梅花	146
丁香花	146
晚香玉	147
百合	147
向日葵	147
木百合	148
康乃馨	148
刺芹	148
绣球	149
黄金球	149
曼陀罗	149
紫罗兰	150
石竹梅	150
橙菠萝	150
珊瑚果	151
红豆	151
小米	151
栀子叶	152
高山羊齿	152
尤加利叶	152







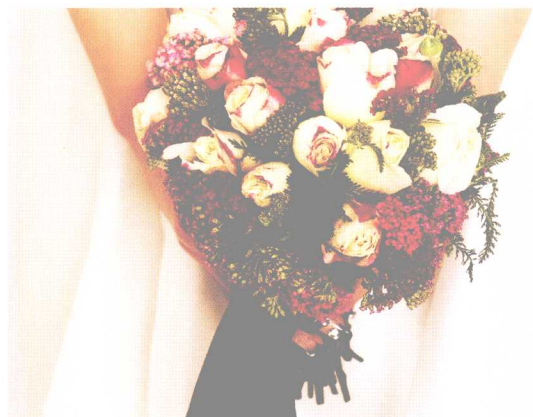
Part 1 婚礼花艺

传说在婚礼中接到新娘捧花的女孩，将成为下一位结婚的人。如果传说只是传说，你可情愿相信那是真的？新娘的手捧花源于西方宗教结婚仪式，流行于上世纪。选择新娘手捧花一般应与新娘的身材、服饰等协调搭配。身材娇小的新娘不太适合太长、太大的捧花，以免显得头重脚轻，而身材修长的新娘最佳手捧花的选择是水滴、瀑布形的长形手捧花。手捧花能为你的婚礼当天带来更多、更美的回忆。

新娘手捧花

捧花是每一个新娘一定要搭配的重要婚礼配件，搭配适宜的捧花，不但可以为新娘的柔美姿态增添高雅，更可以将整体美感推至最佳状态。选择捧花最需要注意的地方是与婚纱的搭配性，拖拽的长纱可以搭配圆形大束的捧花，或是简单优异的长线条捧花设计。蓬松甜美的婚纱则可以用小型花束或长梗花束做搭配，个性婚纱则以创意设计捧花为主。





适合搭配的婚纱

一款简单自然的束行露杆手捧花, 搭配一款修身设计的白色抹胸婚纱尽显轻柔与妩媚, 可以吸引所有来宾的目光。



手捧花的正确持法

抬头挺胸, 双肩自然地垂下, 双手持花置于腰的上方, 这样能给人舒适、自信、稳重的感觉。如果将手捧花提高, 置于胸前, 你的肩膀也会随之提高, 并会产生紧张的感觉。

TIPS



作品名称 珍爱

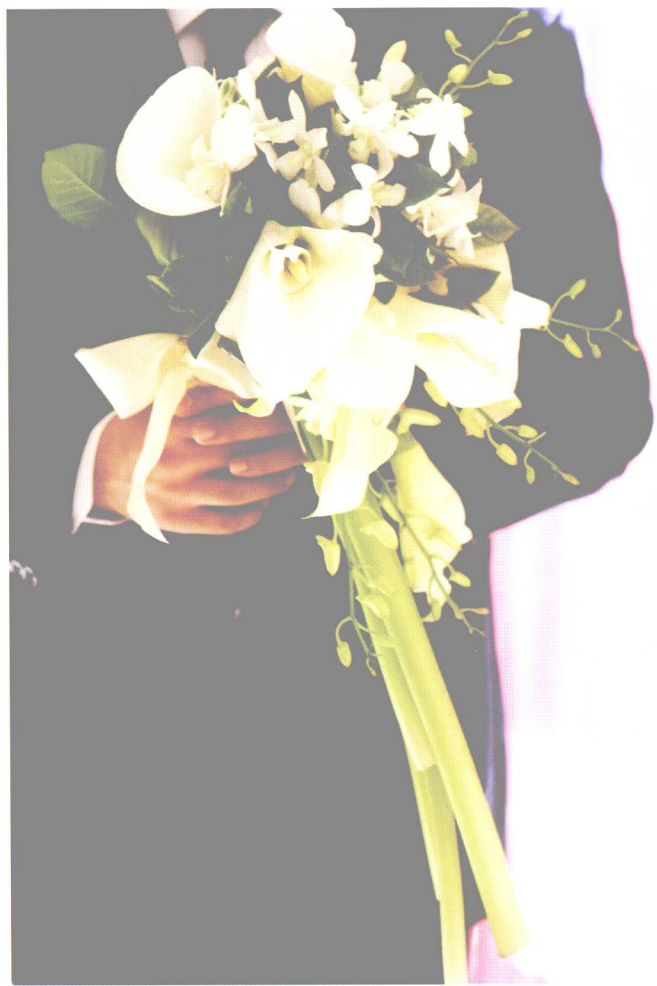
花语 时光荏苒, 世事变迁, 惟有一颗爱你的心不会改变。

花材 彩色蕾丝, 粉色玫瑰。

形式 此款手捧属于圆形三段式, 基本上是由三个大小不同的圆组合而成, 下垂的曲线可依个人喜好加以变化。圆形手捧是最大众化, 也是较传统的款式。只要稍加调整, 无论体形胖瘦、高矮的新娘或与任何形式的礼服搭配都会显得很适合。







适合搭配的婚纱

象牙白色的一款新娘手捧花，搭配一款白色的礼服，给人清爽、纯洁的感觉。身材高挑的新娘可选择此款式婚纱，若再与长裙摆的礼服搭配的话，将是最完美的组合。



手捧花的正确持法

小指应与拇指同侧，将花紧紧夹住，这样就可以把花束固定住，不至于乱摇动。

TIPS



作品名称 永远的爱人

- 花语** 忠贞不渝、永结同心的爱情。
- 花材** 马蹄莲、白兰、栀子叶。
- 步骤**
1. 先将马蹄莲的花朵用绿铁丝固定成花束造型。
 2. 再将白兰和绿色栀子叶穿插在马蹄莲花朵之间，使之成下垂状。
 3. 最后将剪下来的马蹄莲花杆依花束的造型，固定在花束上。







作品名称 诱惑

花语 你是最耀眼的星，是我永远的爱人。

花材 粉玫瑰。

形式 此款手捧花属于握式束形，花茎部分较长，可扎成球状花束，属百搭的款式，花色可以根据不同的礼服款式随心选择。

适合搭配的婚纱

粉白相衬的新娘手捧花，搭配一款浅白色的婚纱，能使新娘显得更加青春活泼、粉嫩可人。



手捧花的正确持法

单手持花，新娘应该用左手拿住手捧花。如果是使用俏皮可爱的球形手捧花，可以把它当成手提包一样提在左手上或者挂在右手手腕上。

TIPS

