



NATIONAL
GEOGRAPHIC

自然灵感

美国《国家地理》摄影师的探索之旅

【美】克里斯蒂娜·米特迈尔 著 徐焰 译

中国摄影出版社
China Photographic Publishing House

 NATIONAL GEOGRAPHIC

Sublime Nature

自然灵感

美国《国家地理》摄影师的探索之旅

【美】克里斯蒂娜·米特迈尔 著

徐焰 译

中国摄影出版社
China Photographic Publishing House

图书在版编目 (C I P) 数据

自然灵感 / (美) 米特迈尔 (Mittermeier, C.) 著 ;
徐焰译. — 北京 : 中国摄影出版社, 2015. 4

书名原文 : Sublime nature

ISBN 978-7-5179-0275-1

I. ①自… II. ①米… ②徐… III. ①摄影集—美国—现代 IV. ①J431

中国版本图书馆 CIP 数据核字 (2015) 第 066379 号

北京市版权局著作权合同登记章图字: 01-2015-1241 号

Copyright © 2013 National Geographic Society

Text copyright © 2013 Cristina Mittermeier

Copyright © 2015 Simplified Chinese Edition National Geographic Society

Text copyright © 2015 Simplified Chinese Edition Cristina Mittermeier

自然灵感

作 者: 【美】克里斯蒂娜·米特迈尔

译 者: 徐 焰

出 品 人: 赵迎新

责任编辑: 张 璞 盛 夏

版权编辑: 黎旭欢

封面设计: 胡佳南

出 版: 中国摄影出版社

地址: 北京东城区东四十二条 48 号 邮编: 100007

发行部: 010-65136125 65280977

网址: www.cpph.com

邮箱: distribution@cpph.com

印 刷: 北京地大天成印务有限公司

开 本: 12 开

印 张: 19

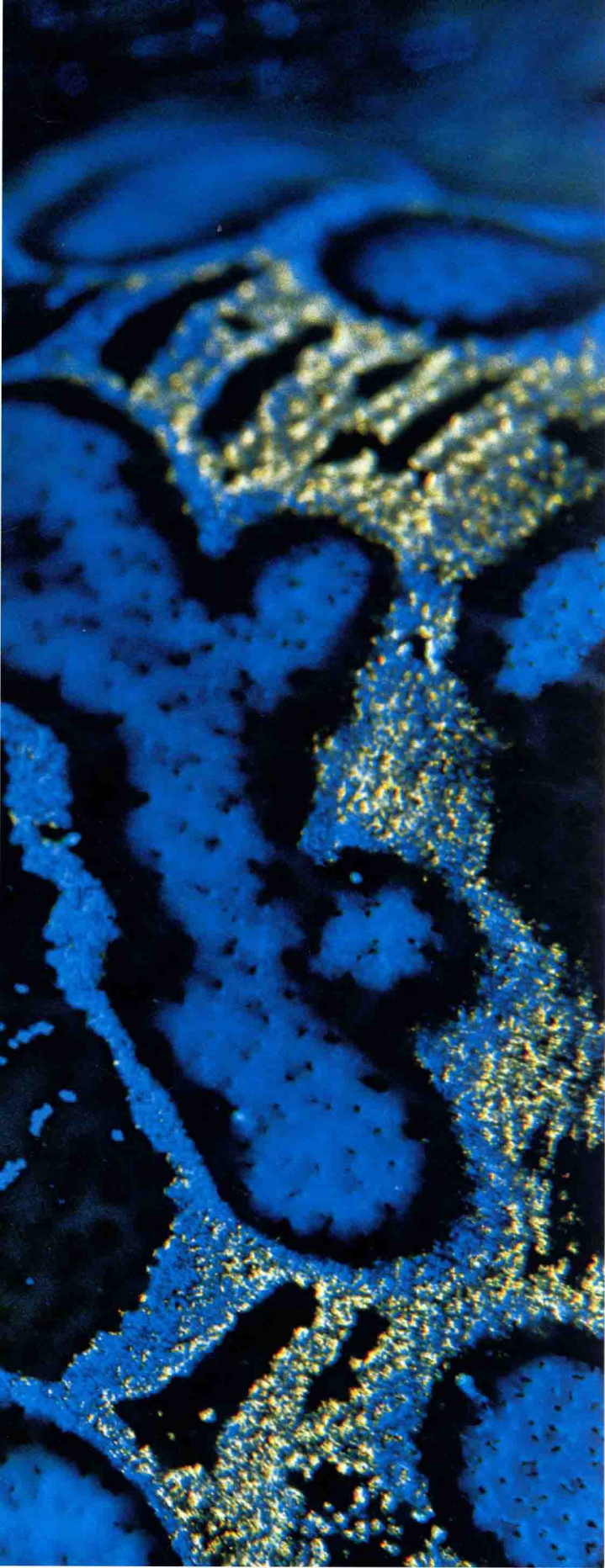
版 次: 2015 年 5 月第 1 版

印 次: 2015 年 5 月第 1 次印刷

ISBN 978-7-5179-0275-1

定 价: 168.00 元

版权所有 侵权必究



目 录

前言 16

敬畏 18

优雅 68

欢乐 118

安宁 168

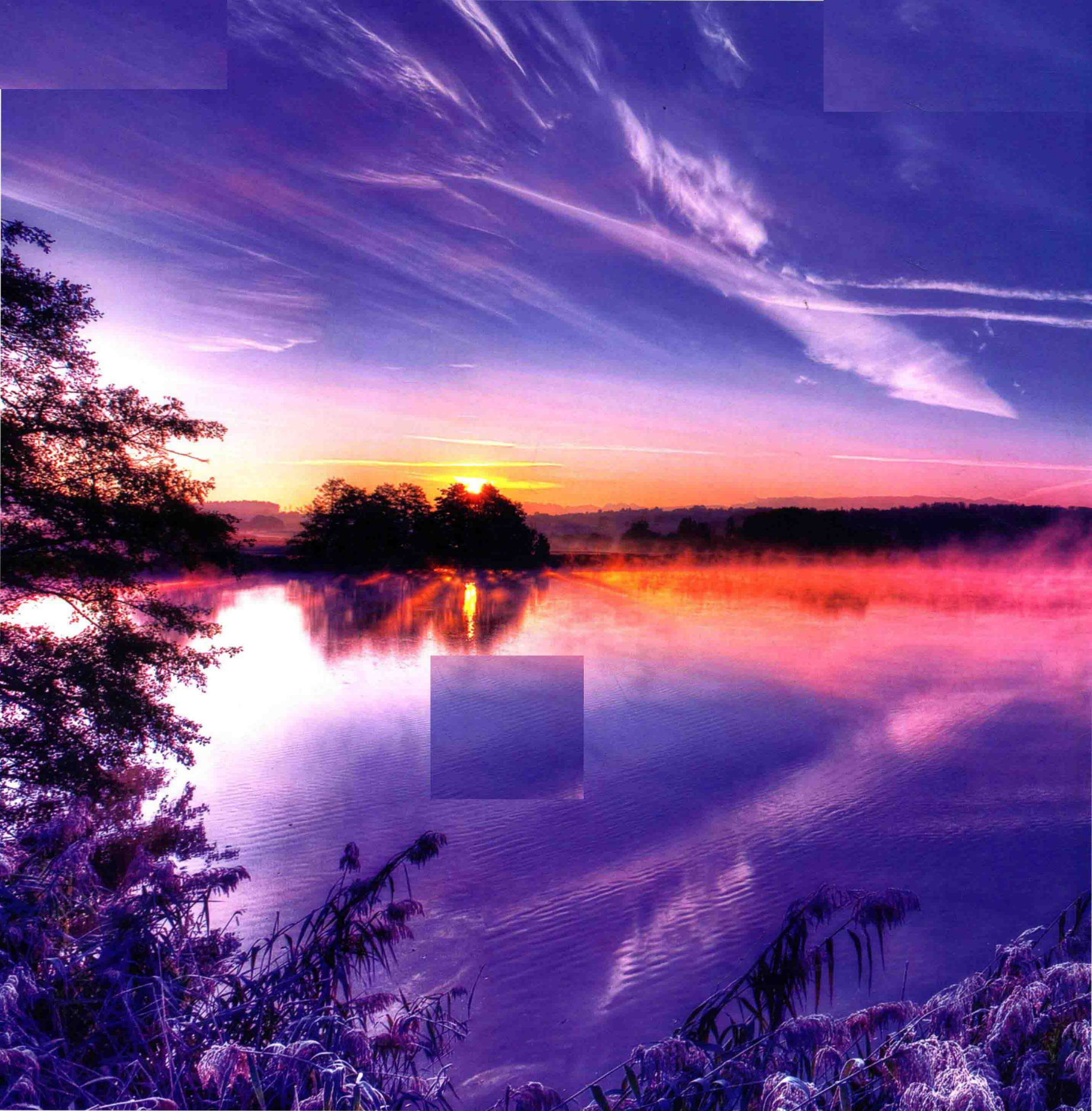
后记 219 | 鸣谢 220

图片出处 221 | 摄影师索引 222

马克·霍弗(2-3)秋意尽染、烟笼轻纱的湖光山色。瑞士塞多夫。| 弗兰斯·兰亭(4-5)鸟瞰索苏斯弗雷红色沙丘,纳米比亚的纳米布-诺克卢福国家公园。| 乔尔·沙特尔(6-7)列队穿越——美洲野牛在暮色中徜徉于南达科他州的平原。| 玛丽亚·滕策尔(8-9),游累了歇一歇——南极企鹅在南极的南桑威奇群岛湛蓝的冰山上憩息片刻。| 西奥·阿洛夫斯(10-11)轻雾弥漫的湿地上,暖阳初升的迷人瞬间。巴西潘塔纳尔。| 蒂姆·拉曼(12-13)大自然的神奇体现在细微处——印度尼西亚巨蚌色彩斑斓的蚌壳。| 凯尔·克里夫顿(14-15)在不列颠哥伦比亚省原始的斯基纳山间,源自纳斯湖的纳斯河蜿蜒盘旋。

Sublime Nature

自然灵感



 NATIONAL GEOGRAPHIC

Sublime Nature

自然灵感

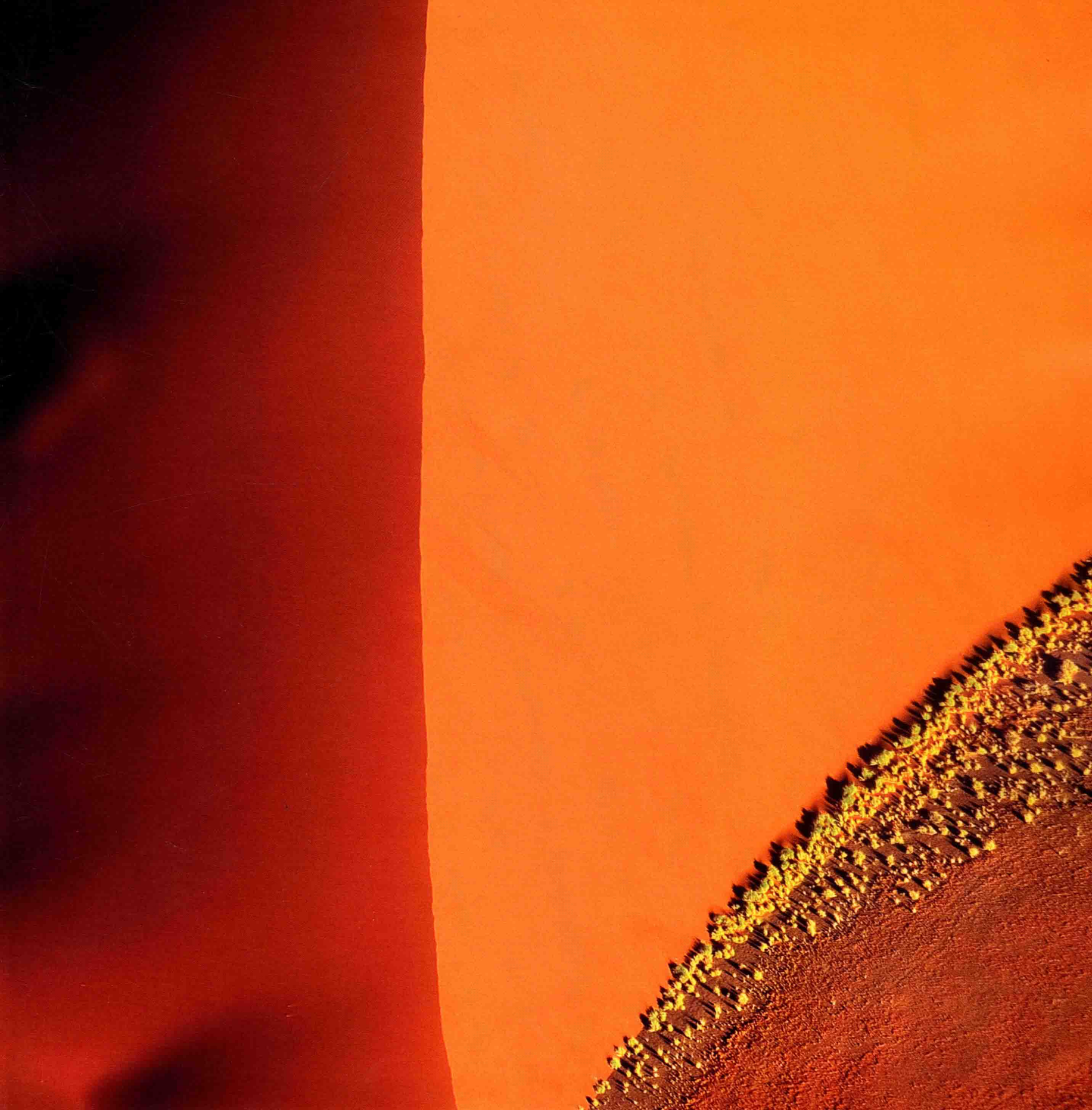
美国《国家地理》摄影师的探索之旅

【美】克里斯蒂娜·米特迈尔 著

徐焰 译

中国摄影出版社
China Photographic Publishing House









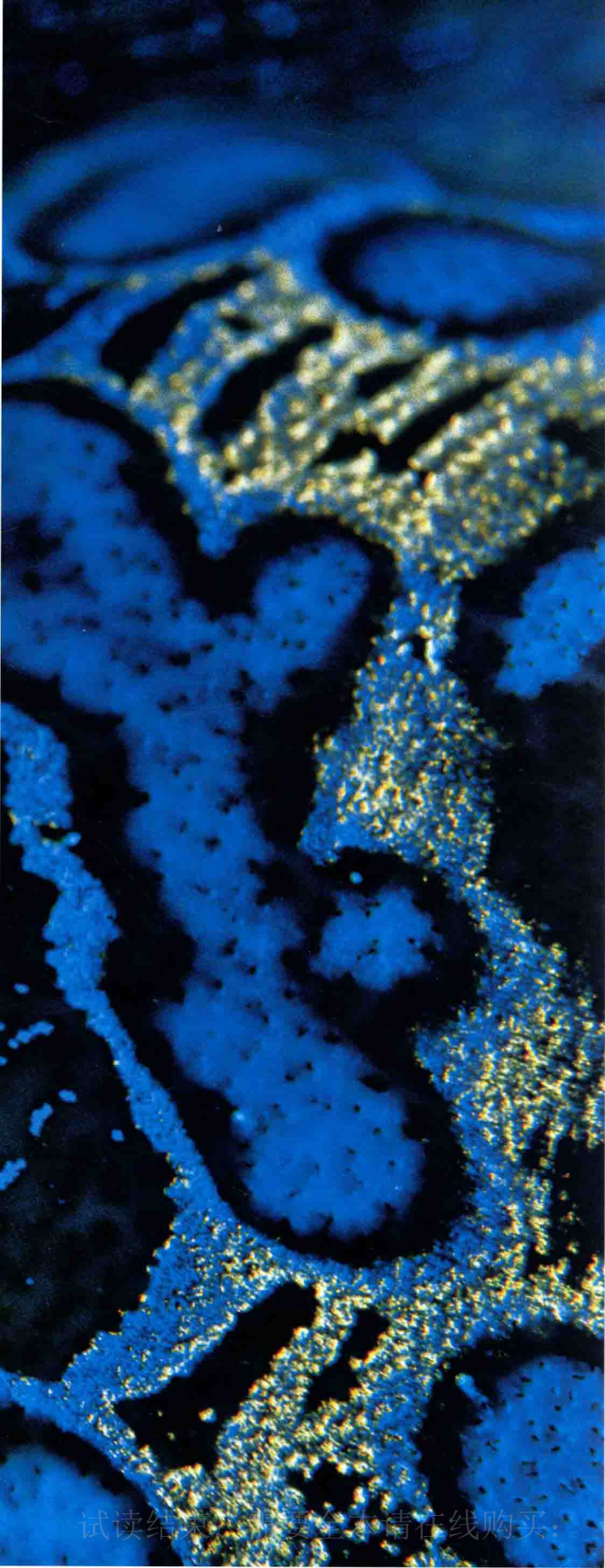












目 录

前言 16

敬畏 18

优雅 68

欢乐 118

安宁 168

后记 219 | 鸣谢 220

图片出处 221 | 摄影师索引 222

马克·霍弗(2-3)秋意尽染、烟笼轻纱的湖光山色。瑞士塞多夫。| 弗兰斯·兰亭(4-5)鸟瞰索苏斯弗雷红色沙丘,纳米比亚的纳米布-诺克卢福国家公园。| 乔尔·沙特尔(6-7)列队穿越——美洲野牛在暮色中徜徉于南达科他州的平原。| 玛丽亚·滕策尔(8-9),游累了歇一歇——南极企鹅在南极的南桑威奇群岛湛蓝的冰山上憩息片刻。| 西奥·阿洛夫斯(10-11)轻雾弥漫的湿地上,暖阳初升的迷人瞬间。巴西潘塔纳尔。| 蒂姆·拉曼(12-13)大自然的神奇体现在细微处——印度尼西亚巨蚌色彩斑斓的蚌壳。| 凯尔·克里夫顿(14-15)在不列颠哥伦比亚省原始的斯基纳山间,源自纳斯湖的纳斯河蜿蜒盘旋。