

國立中央研究院歷史語言研究所

專 刊

安 陽 發 掘 報 告 ( 第 二 期 )

總 編 輯

李 濟

編 輯

傅 斯 年

董 作 賓

陳 寅 恪

丁 山

徐 中 舒

北 平

中 華 民 國 十 九 年 十 二 月

國立中央研究院歷史語言研究所

專 刊

# 安 陽 發 掘 報 告

總 編 輯

李 濟

編 輯

傅 斯 年

董 作 賓

陳 寅 恪

丁 山

徐 中 舒

北 平

中 華 民 國 十 九 年 十 二 月

國立中央研究院歷史語言研究所

專 刊 之 一

# 安 陽 發 掘 報 告

第 二 期

十八年秋工作之經過及其重要發現.....	李 濟
殷墟地層研究.....	張蔚然
“獲白麟”解.....	董作賓
小屯與仰韶.....	李 濟
新獲卜辭寫本後記跋.....	傅斯年
附錄： 本所發掘殷墟之經過.....	傅斯年
現代考古學與殷墟發掘.....	李 濟
甲骨文研究之擴大.....	董作賓

中 華 民 國 十 九 年

北 平 北 海 公 園 內 本 所 刊 行

## 告 白

- 一 本報告爲不定期刊物；現在每年大約出版三冊。
- 二 本刊以發表有關安陽發掘工作之文字爲限，不收外來稿件。

其外來稿件應請送交本所集刊編輯部爲荷！

- 三 對本報告所刊文字有討論或質問者祈投函本所李濟先生爲荷！
- 四 每四冊完結時，編錄索引，附錄卷末。

## 本 期 附 告

本期彙數過多，預定篇目中，有四篇分載於第二期報告。不日即可付印。此白。

此 期 之 印 費

由

中 華 教 育 文 化 基 金 董 事 會

資 助

特 此 誌 謝

國 立 中 央 研 究 院 歷 史 語 言 研 究 所 白

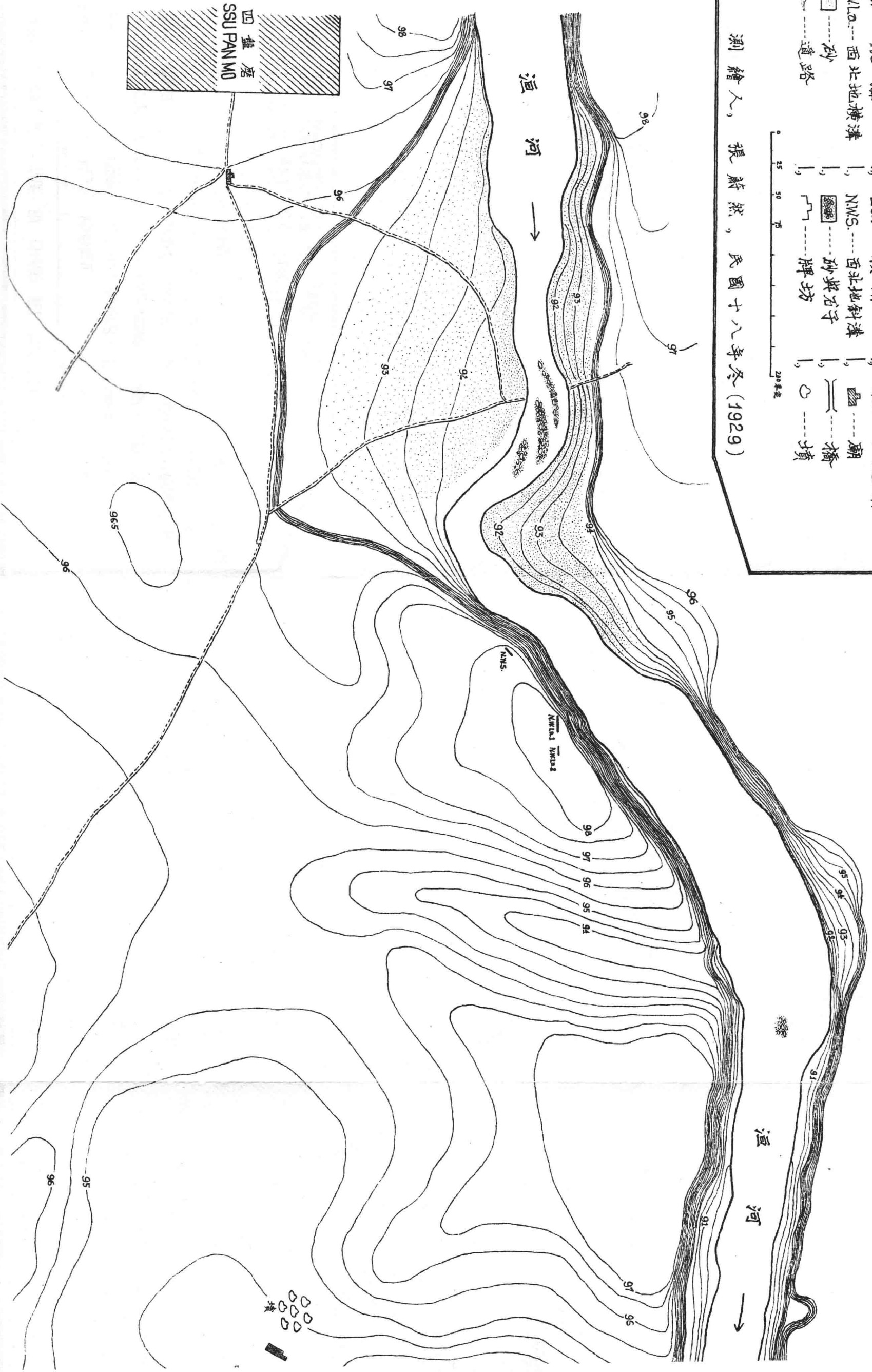
第四圖，小屯村北及西北地地形圖

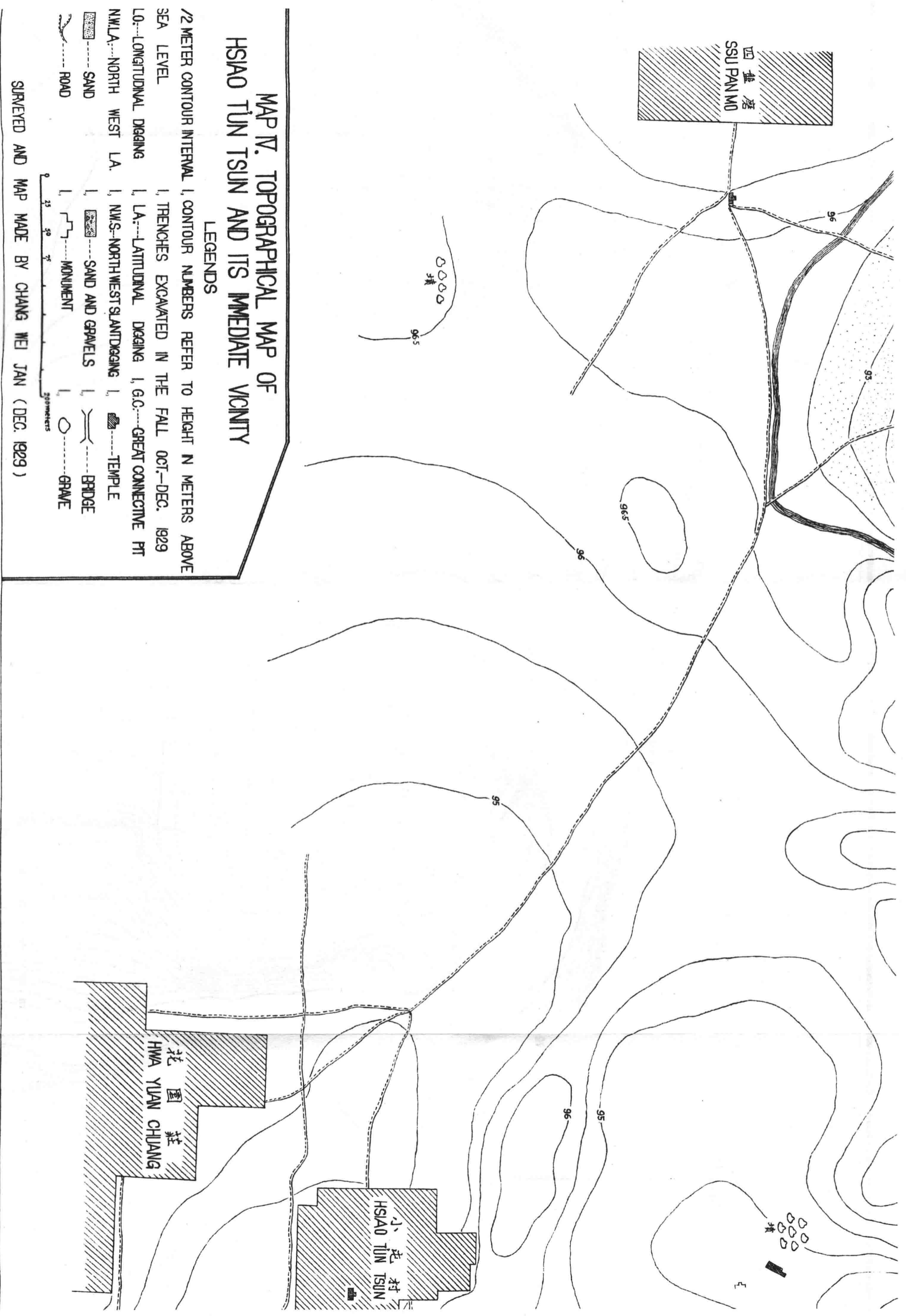
例：——圖

- 1, 等高線距離為半米突
- 1, Lo. .... 縱溝
- 1, N.W.La. .... 西北地橫溝
- 1, La. .... 橫溝
- 1, N.W.S. .... 西北地斜溝
- 1, G.C. .... 大連溝
- 1, 砂
- 1, 砂與石子
- 1, 牌坊
- 1, 廟
- 1, 橋
- 1, 墳
- 1, 道路



測繪人，張蔚然，民國十八年冬（1929）





MAP IV. TOPOGRAPHICAL MAP OF  
HSIAO TÜN TSUN AND ITS IMMEDIATE VICINITY

LEGENDS

1/2 METER CONTOUR INTERVAL 1, CONTOUR NUMBERS REFER TO HEIGHT IN METERS ABOVE

SEA LEVEL 1, TRENCHES EXCAVATED IN THE FALL OCT.-DEC. 1929

L0---LONGITUDINAL DIGGING 1, LA---LATITUDINAL DIGGING 1, G.C.---GREAT CONNECTIVE PIT

N.W.L.A.---NORTH WEST LA. 1, N.W.S.---NORTHWEST SLANTDIGGING 1, 1, ---TEMPLE

1, ---SAND 1, ---SAND AND GRAVELS 1, ---BRIDGE

1, ---ROAD 1, ---MONUMENT 1, ---GRAVE



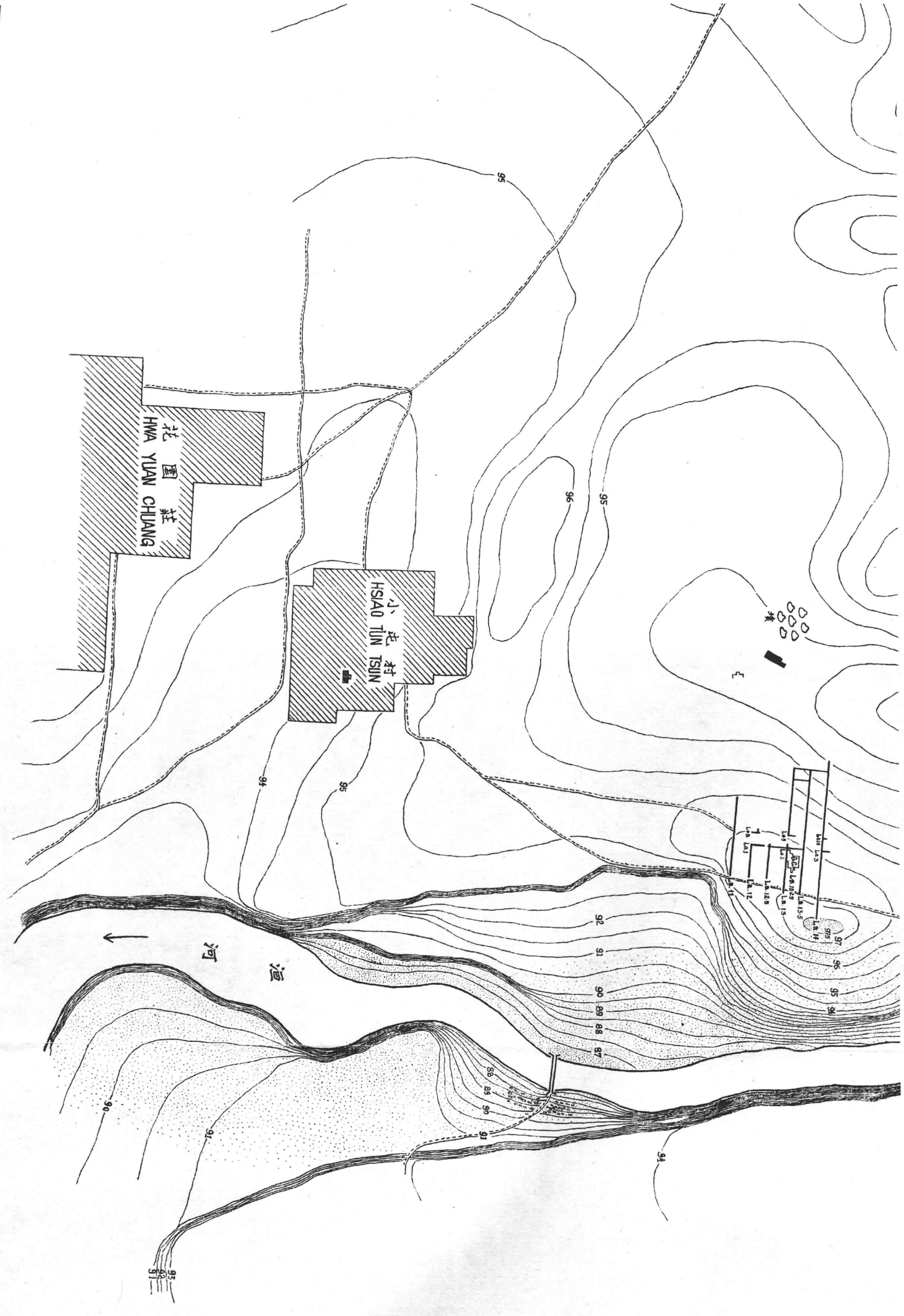
SURVEYED AND MAP MADE BY CHANG WEI JAN (DEC. 1929)



32  
MAGN.







花園莊  
HMA YUAN CHUANG

小屯村  
HSAO TUN TSUIN

河

堆

E

L.10.1  
L.10.2  
L.10.3  
L.10.4  
L.10.5  
L.10.6  
L.10.7  
L.10.8  
L.10.9  
L.10.10  
L.10.11  
L.10.12  
L.10.13  
L.10.14  
L.10.15

93  
92  
91

民國十八年 勘誤表

頁	行	誤	正
246	插圖四	空頭,	空頭鏃
247	9	插圖三	插圖四
338	圖版一	並支	北支
339	末	對稱的石鏃	不對稱的石鏃
345	末	<u>仰韶</u>	<u>小屯</u>

二十八年秋

此書自出版以來，蒙各界人士踴躍訂閱，銷路極廣，深感榮幸。惟因印刷時間倉促，校對不周，致有若干錯誤，茲將勘誤表刊後，以便讀者核對。如有遺漏，尚祈見諒。此致讀者諸君。















