

工装设计

系列

餐饮·厅吧
娱乐·休闲
商业·办公

Commercial Offices · Shops

Catena of public space design

Food&Drinks · Lobbies&Bars

Entertainment · Leisure

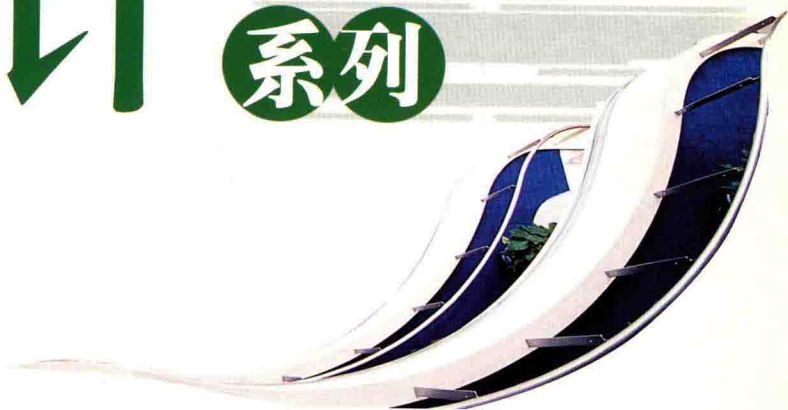


02

CATENA OF PUBLIC SPACE DESIGN

02

工装设计系列



餐饮·厅吧
Food&Drinks
Lobbies&Bars

FE

Catena of public
space design
Commercial Offices · Shops
Entertainment · Leisure
Food&Drinks · Lobbies&Bars
Catena of public
design

商业·办公
Commercial Offices
Shops

Entertainment
Leisure
娱乐·休闲

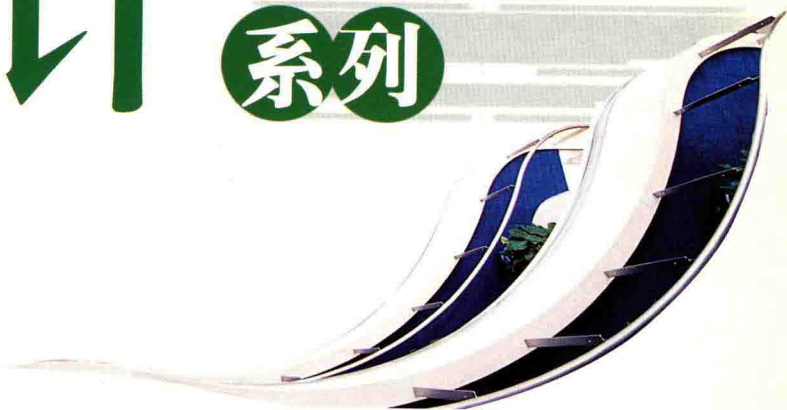
LE

陕西旅游出版社

CATENA OF PUBLIC SPACE DESIGN

02

工装设计系列



餐饮·厅吧
Food&Drinks
Lobbies&Bars

FE

Catena of public
space design
Commercial Offices · Shops
Entertainment · Leisure
Food&Drinks · Lobbies&Bars
Catena of public
design

商业·办公
Commercial Offices
Shops

Entertainment
Leisure
娱乐·休闲

LE

陕西旅游出版社

Characteristic Restaurants

特色酒楼

上海台南担仔面海鲜楼

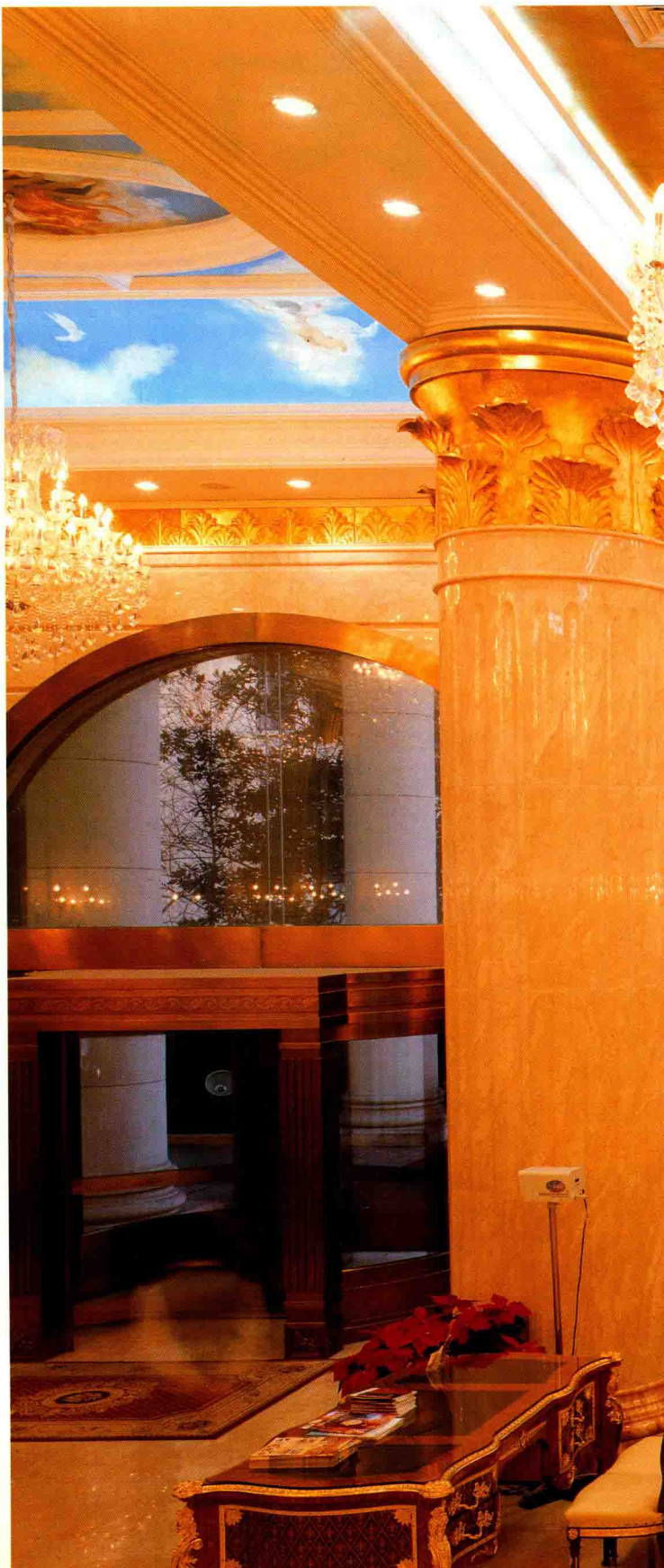
经 营 商：上海大都会担仔面餐饮有限公司

摄 影：吴培雄

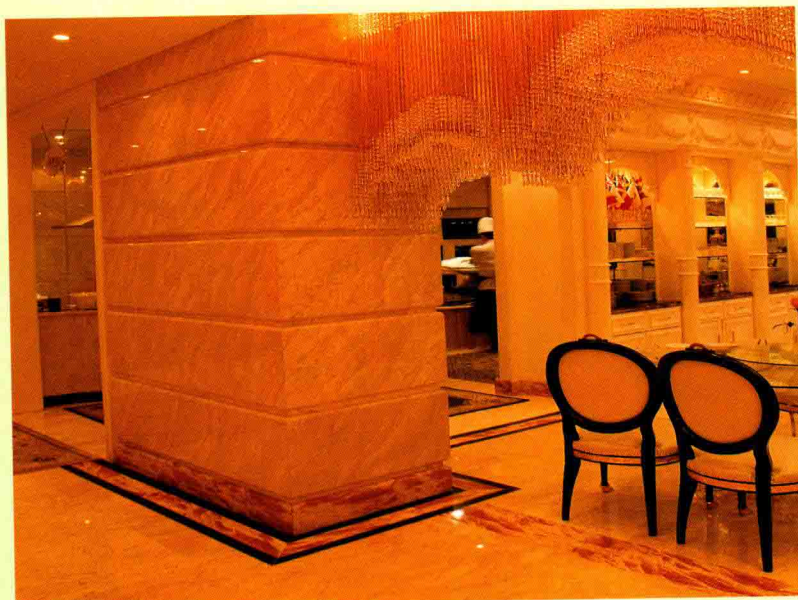
建筑面积：2000m²

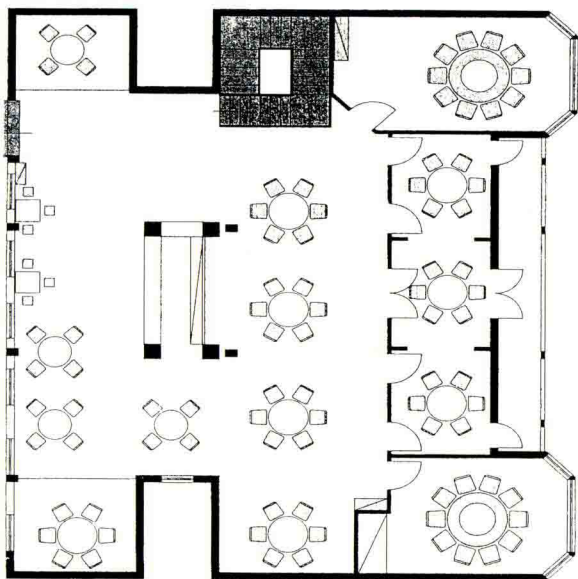
装修材料：核桃木、实木地板、松木、地毯等

一个来自台湾的餐饮品牌，正在逐鹿上海这个大都会。金碧辉煌，皇宫般豪华的餐饮空间，融入了现代欧式的装饰手法，使大空间处处流光溢彩，鎏金饰品彰显富贵。在豪华的包房里，巨型宫灯、垂帘灯、圆顶灯，不同造型的灯营造出不同的个性空间，置身其中给人超级享受。





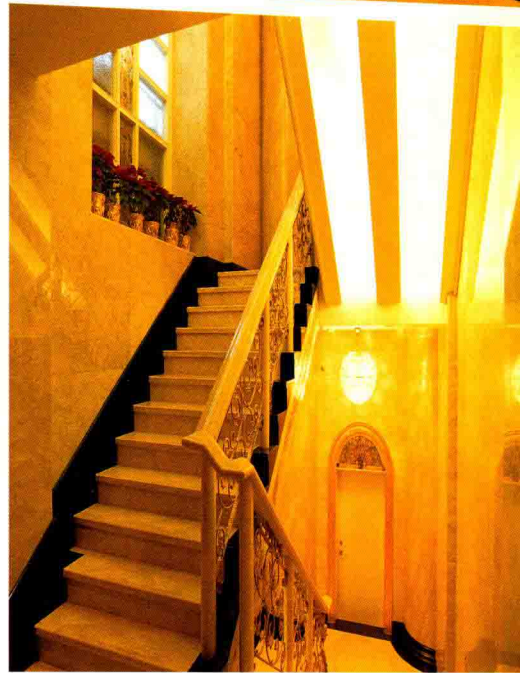
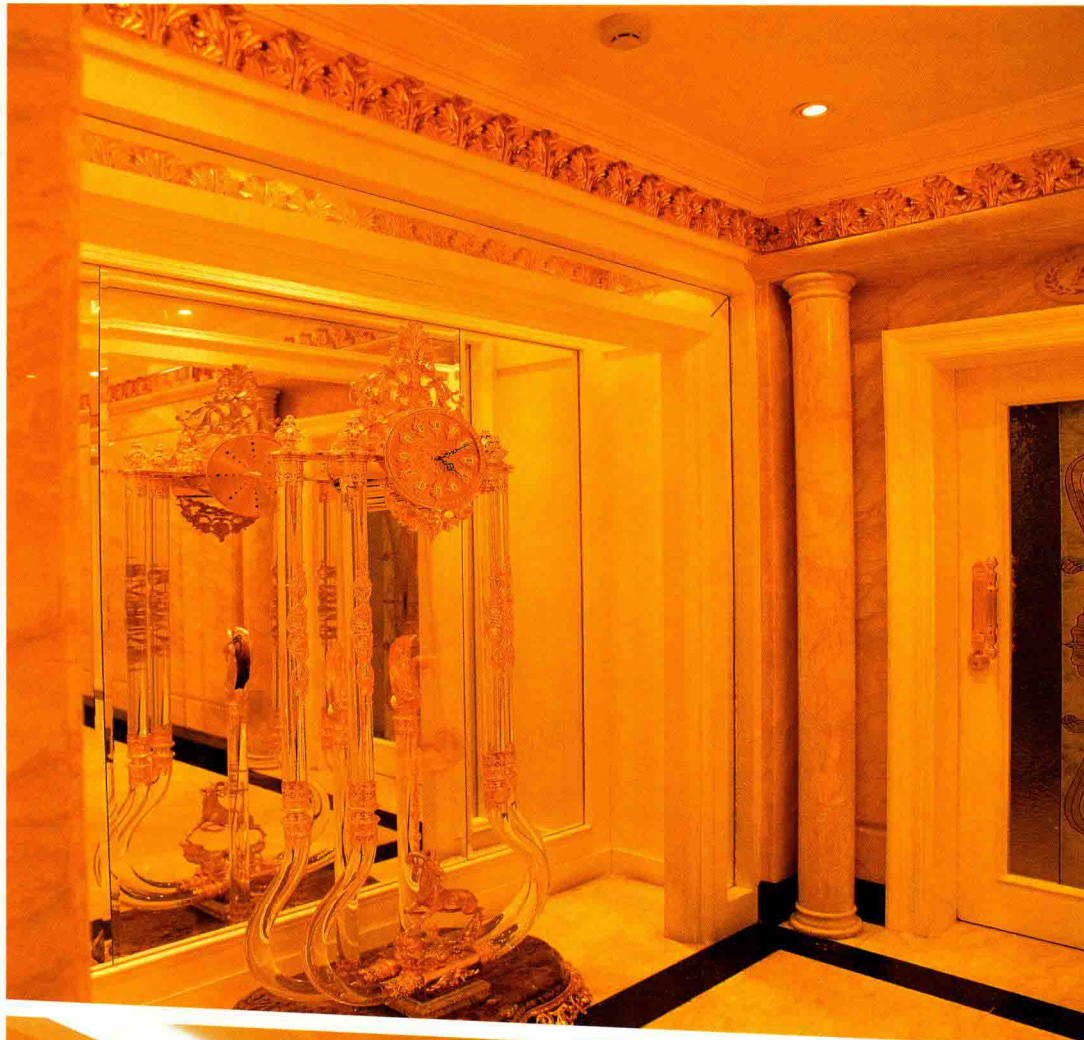


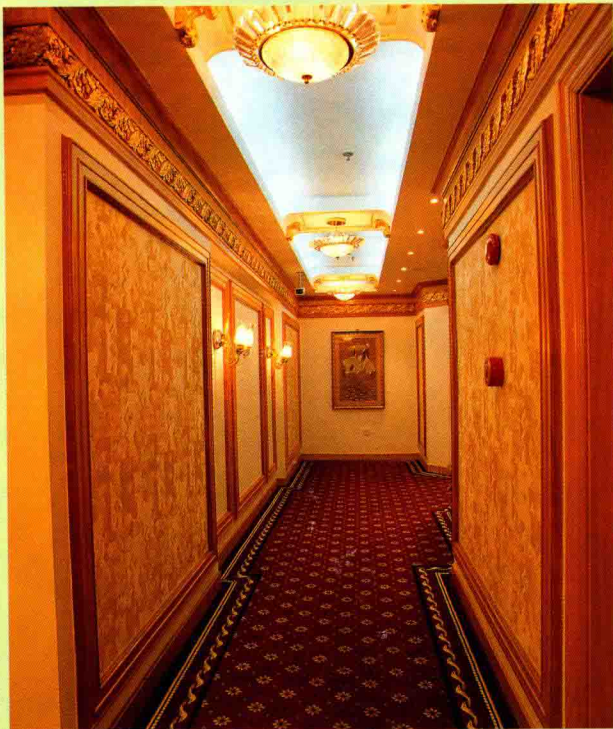


平面图











如何挑选舒心的餐桌椅

1. 拥有一套看着舒心的餐桌椅能增加食欲。餐桌椅除了实用价值，它对人的心理也能产生积极的影响。目前市场上的餐桌椅品种非常丰富，有新潮时尚的咖啡色实木框架的全钢化玻璃餐桌；有古朴、典雅的棕色榆木餐桌；有园林风格的原木色餐桌；还有集打麻将、收放、用餐为一体的多功能餐桌等。其中深咖啡色配全钢化玻璃的餐桌，实用美观，富于现代气息，特别受到消费者的喜爱。

2. 钢化玻璃餐桌具有耐热、耐磨、耐划、耐冲击，易清洁保养，晶莹通透的特点；榆木餐桌则具有木质硬、强度高、不易损伤、不易变形干裂的特点；原木餐桌古朴自然，既可以供二人世界中的小夫妻用餐，又可以充当茶桌、咖啡桌，更可以摆放在阳台上，娱乐与用餐合二为一。

3. 选用餐桌椅的首要一点是要看质量。质量一方面体现在设计上符合人体工程学原理，试坐在餐椅上感觉舒适，胳膊可以自然地摆放在桌面上的为佳。再就是要看桌椅的牢固性，特别是餐椅因使用频繁，选购时要注意椅子的用材和拼接方式。一般来说传统的榫卯结构的较为牢固。再就是使用榆木、榉木等木材的餐椅较为牢固。除试坐感觉椅子是否摇晃不稳外，还可通过观察椅腿有无疤节和裂痕修补的痕迹来加以判断，餐椅椅腿及支椏部位不能用有疤节和裂痕的材料，否则会严重影响使用寿命。



如何提高酒店大堂的舒适度

“国家标准”中增加了对酒店大堂整体舒适度的要求，这项得分值最高可达8分。所以，酒店还应在以下几方面加以重视，以提高大堂的整体舒适度。

氛围营造并体现大堂风格的各类活动家具要求既美观又舒适，由室内设计师统一设计款式，并挑选布料，由家具厂统一定制，不可随意在街上采购，同时艺术品陈设更应由艺术品供应商在室内设计师的总体构想下定制。

重视大堂的灯光设计。由于一天中室外光对于大堂的影响不同，所以有条件的酒店可考虑使用电脑调光系统。可根据不同的时段，采用不同的灯光场景模式，这样可以使大堂在每一时段都保持最佳效果，同时也使客人始终感到舒适。

重视色彩的运用。大堂的色彩不能走两个极端，色彩太单一，会使人乏味；但色彩过于繁杂，又容易使人心浮气躁。最好将大堂统一在一个色调中，同时通过布艺靠垫等进行调节，再对艺术品的颜色重点处理，这样容易产生比较理想的效果。





深圳东来顺酒楼(景田店)

设计施工：深圳市永安装饰设计有限公司

设计师：赵春龙

摄影：周末

建筑面积：800m²

装修材料：仿古砖、玻璃、胡桃木、文化石等

本案由于业主投资力求节省、简约、不铺张，因此在设计上就显得有所局限。

“东来顺”是一个百年老店，古朴、清新、自然和民族风味是它的特色。在装饰上，设计师用曲线勾勒出一个像朵朵白云飘浮在空中的白色天花造型，而柱子和桌布则运用了绿色调，象征着青青草原与悠悠白云遥相呼应。另外在局部的设计中还采用古朴传统的装饰画框进行衬托，使整体空间达到了和谐一致的效果。







酒店设计装修要注意的问题

小商店或精品屋是酒店大堂中的功能之一，需要注意的是，这些商店正面不宜对着大堂。如能将其安排在客人必经的通道上，不仅可以弱化商业气息，而且可使商店产生良好的效益。

“国家标准”规定：“商场、摊点置于前厅明显位置，严重影响气氛”，将要扣去4分。对于大堂通往其他各功能区域的空间，如电梯厅及轿厢、公共走道、楼梯等，应重点加以对待，不可忽视。这些区域实际上是大堂空间的延伸，对于整个酒店形象及品质来说非常重要。宴会预订最好安排到独立的房间内，这样相对安静并体现对客人的尊重，尽可能避免在大堂放置预订台。

经常有地方政府的领导光临的酒店，可考虑在大堂适当位置配一间贵宾休息室，以便于他们的临时休息。大堂休息区的安排面积不宜过大，同时位置不宜在视线焦点的地方，因为一些等候的客人坐姿不雅或干脆躺下睡觉，会极大破坏酒店的形象。