

西南交通大学(唐山交通大学)校史

校 友 录

第 一 分 册

(1900届—1950届)

THE ALUMNI

OF

SOUTHWEST JIAOTONG UNIVERSITY
(TANGSHAN CHIAO TUNG UNIVERSITY)

PART ONE (1900—1950)

西南交通大学出版社

西南交通大学(唐山交通大学)校史

校 友 录

第一分册

(1900届—1950届)

THE ALUMNI

OF

SOUTHWEST JIAOTONG UNIVERSITY
(TANGSHAN CHIAO TUNG UNIVERSITY)

PART ONE (1900—1950)

西南交通大学出版社

西南交通大学(唐山交通大学)校史

校 友 录

第一分册

(1900届—1950届)

西南交通大学校史编写组编

*

西南交通大学出版社出版

(四川 峨眉)

西南交通大学出版社印刷厂印刷

*

开本：850×1168 1/32 印张：7.1 插页：12

字数：178千字 印数：1~1200册

1986年5月第一版 1986年5月第一次印刷

统一书号：11478·2 定价：2.00元

前 言

我们在编写校史的同时，汇集整理了我们学校校友的情况，定名为《校友录》，作为校史的附录出版。这个安排受到广大校友的热烈响应。但是，编辑工作十分浩繁。解放前，由于战乱，学校多次播迁，致使学籍档案残缺不全，给编辑工作造成极大困难。为此，我们在1985年编印了《校友录》第一分册（1900—1950）征求意见稿。稿子发出后，在近半年里，校友们帮助我们提供情况，订正错讹，给我们的编辑工作以很大的帮助和支持。这次修订成稿，十分仓促，姑作初稿，与校友们见面，缺点、错误恐仍难免。尚望校友同志们一如既往，多加帮助，以便在将来修正时，使之臻于完善。

另外，我们这次仅只编印《校友录》的第一分册。以后我们还将继续编写下去。恳切希望1951届以后的校友们按照这本《校友录》上各个栏目的要求尽快将自己的情况写给我们，以便随时记录。

编写《校友录》的目的，不仅在于沟通校友与校友、校友与母校之间的信息往来，更重要的是想通过《校友录》的编写检阅我们学校九十年来的成果，检阅我们学校对社会所做的贡献。

关于《校友录》的编写体例问题，校友们有各种不同的建议。经过再三考虑我们还是以毕业年序为顺序排列。但是，历史上，我们学校曾采取过天干地支的编班顺序，也采取过第一班、第二班的编班顺序，还采取过民国纪年的编班顺序。为方便计，我们这次统一采取公历纪年的编班顺序。另外，为使校友们有亲

切感，我们将各人的学号设法列出。为便于检索，每届人名是以姓名的汉语拼音字母顺序排列的，毕业在前，肄业在后。

还有一点需要说明。1937年抗日战争爆发以后，当时的国立交通大学北平铁道管理学院铁道管理系并入本校，直至1946年抗战胜利复员。这期间铁道管理系毕业的同学多与本校认同，加之他们的学号与本校学生是统一的，因此在编写《校友录》时将他们列入。

《校友录》是个动态资料，过一定时间，务必修正。希望校友同志们随时告知我们你们本人的情况，以便随时登录。

校史编写组

一九八六年五月



老校长、老校友茅以升为母校成立九十周年的题词

An inscription written by Professor Mao Yisheng (Dr. T. E. Mao), an alumnus and former president of our university, to congratulate the 90th anniversary of his Alma Mater,

“Honour is a result of achievements.
Make more brilliant progress!”

Imperial Chinese Railway College.

Shan-hai-kuan, March 12, 1900.

This is to certify that

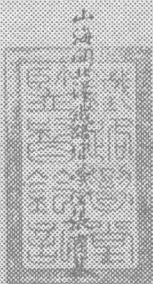
Dr. Chang Hsiao Chi

was a Student of the Shan-hai-kuan Railway College
from March 1898 to April 1900.

He was regular in Attendance, diligent in Study, and his conduct was in every way satisfactory.

The Curriculum included the following Subjects:

- | | |
|-----------------------------|------------------------------------------------------------------------------------------------------------------------------------|
| 1. English. | (1) Grammar.
(2) Composition.
(3) Conversation. |
| 2. Chinese. 國文 | |
| 3. Mathematics. | (1) Arithmetic. (2) Algebra.
(3) Geometry. (4) Elements of Plane and Solid Geometry. |
| 4. Mechanics. | (1) Statics. Equilibrium and Applications.
(2) Dynamics and Strength of Materials.
(3) Kinetics of Translation and Rotation. |
| 5. Drawing. | (1) Freehand.
(2) Geometrical and Mechanical.
(3) Mechanical and Draft Engineering. |
| 6. Surveying and Levelling. | (1) Theory and Use of Instruments of Surveying.
(2) Levelling. (3) Mensuration. (4) Drawing and Estimating in Surveying. |
| 7. General Physics, &c. | |



Dr. Chang Hsiao Chi passed through the above course, and in the final Examination was ranked first in his Class.

符秋香 啟

Signed: Deane Sprague,
President.

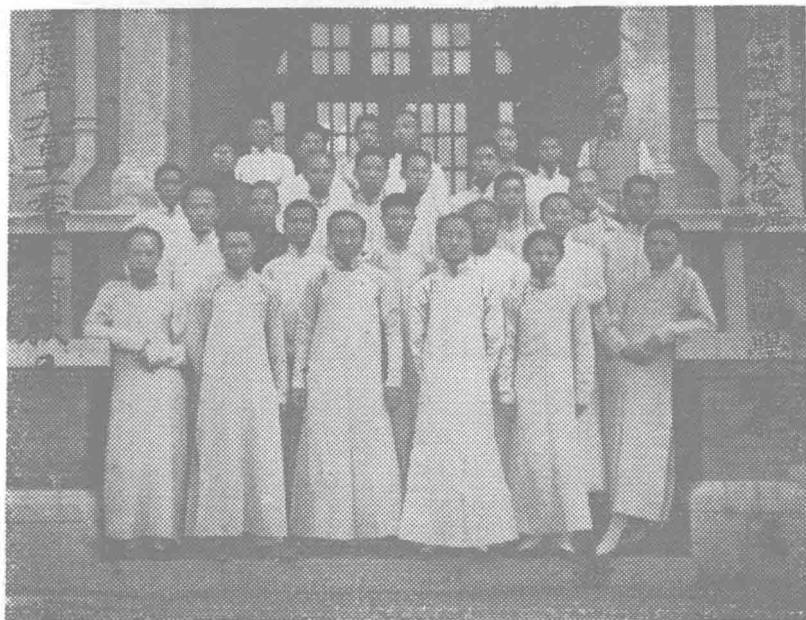
1900 届毕业生张孝基的毕业证书

The diploma of Chang Hsiao Chi, a graduate of
1900



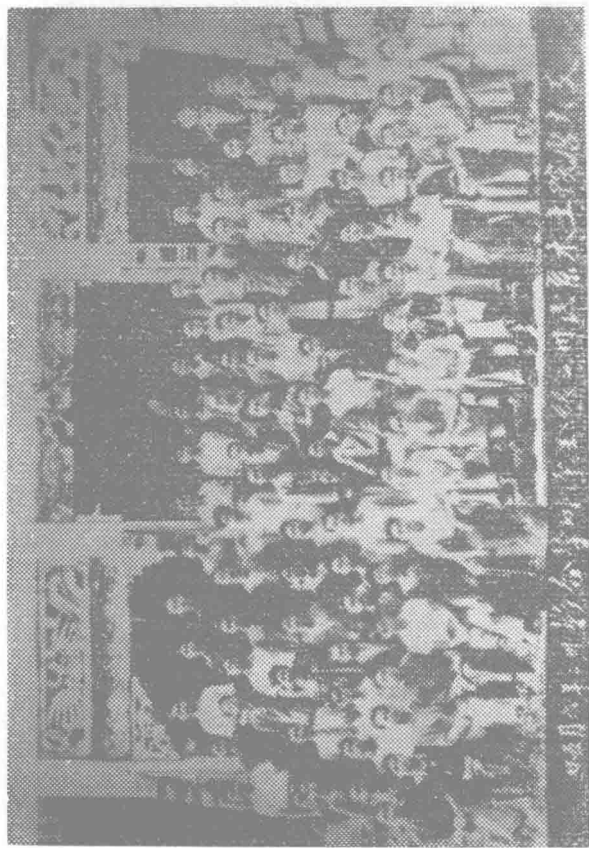
唐山交通大学校门

The main entrance of Tangshan Chiao Tung
University



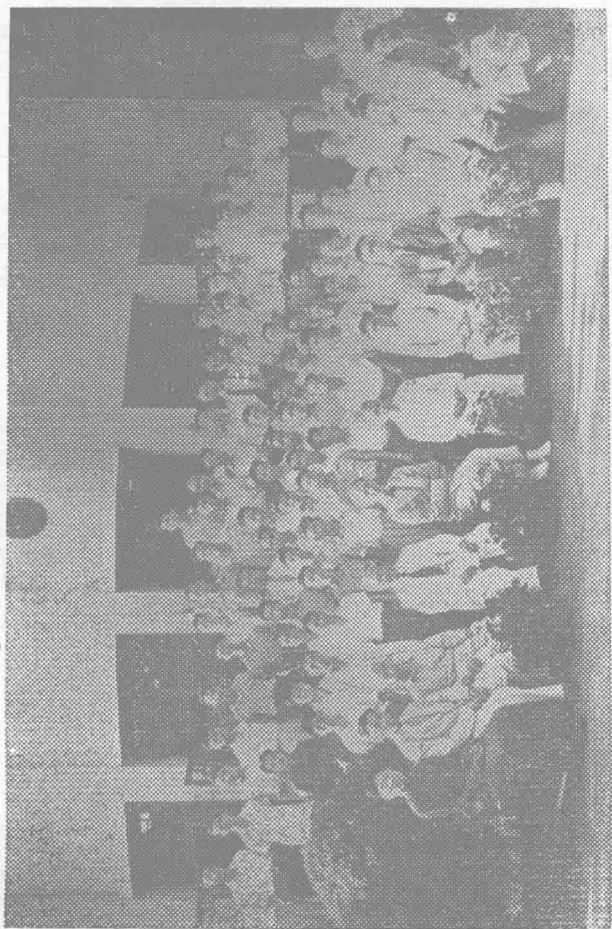
1911 届毕业生合影

The graduate class of 1911



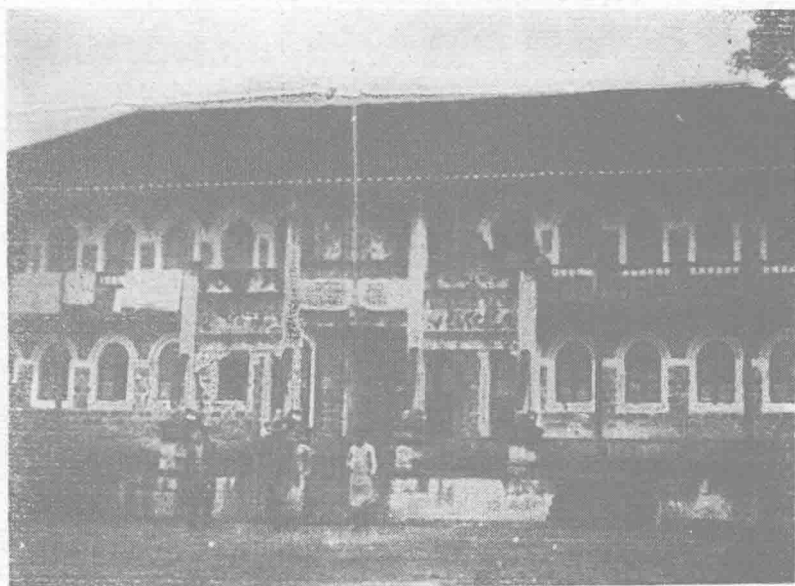
1943 届土木工程系毕业生合影

The graduate class of 1943, Department of Civil
Engineering



1947 届土木工程系毕业生与教师合影

The graduate class of 1947, Department of Civil
Engineering



国立交通大学贵州分校的教学楼

The classroom building of Kuizhou School of
National Chiao Tung University at Ping Yue
(now Fu Quar), Kuizhou



西南交通大学（峨眉）

The main classroom building on the
Emei campus of Southwest Jiaotong
University

目 录

一 前 言

二 校友录——第一分册（1900届—1950届）

1900 届	(1)
1911 届	(4)
1912 届	(6)
1913 届	(8)
1914 届	(10)
1915 届	(12)
1916 届	(13)
1917 届	(15)
1918 届	(17)
1919 届	(18)
1920 届	(19)
1921 届	(20)
1922 届	(23)
1923 届	(26)
1924 届	(28)
1925 届	(30)
1926 届	(32)
1927 届	(35)
1928 届	(39)
1929 届	(41)
1930 届	(43)
1931 届	(46)

1932 届	(49)
1933 届	(53)
1934 届	(60)
1935 届	(65)
1936 届	(72)
1937 届	(76)
1938 届	(80)
1939 届	(88)
1940 届	(99)
1941 届	(110)
1942 届	(121)
1943 届	(134)
1944 届	(155)
1945 届	(169)
1946 届	(181)
1947 届	(195)
1948 届	(209)
1950 届	(219)

西南交通大学（唐山交通大学）校史

校友录

第一分册(1900届—1950届)

1900 届

土木工程系

学号	姓名	性别	工作单位	职务	通讯处(电话)	备注
	耿瑞芝 (耿友兰)	男				已故
	胡兆荣	男				
	李鸿年	男				
	刘德元	男				
	马联升	男				
	邱良才	男				
	邵文彪	男				

学号	姓名	性别	工作单位	职务	通讯处(电话)	备注
	苏以昭 (苏日新)	男				
	王国勳	男				
	徐秉鈞	男				
	徐文瀾	男				
	俞妙元	男				
	张洛农 (张鸿浩)	男				
	张孝基	男				已故
	张瀛舫	男				
	赵杰	男				
	周琳	男				
	薄守义	男				肄业
	曹錫薪	男				肄业
	柴毓常	男				肄业
	陈厚高	男				肄业
	戴寿朋	男				肄业
	蒋冠英	男				肄业
	李定邦	男				肄业
	李钟瑞	男				肄业 已故