

简、线谱版

# 古筝重奏曲集

(一)

林玲编著

华韵◎引你步入音乐的殿堂◎每一面乐谱◎都是你从艺之道新的华章◎  
 华韵◎学琴的必由之路◎每一首练习◎都会丰富你艺术的典藏◎  
 一曲悠扬的姑苏◎一段深情的二泉◎纤细的指尖◎在音符上翩翩起舞◎  
 才艺小舟◎荡漾在「乐」的海洋◎

高等艺术院校  
 民族器乐教学书系  
 中国音乐学院  
 科研与教学系列丛书



附CD 1张



古今事考

重刊

奏

曲

集

卷之二

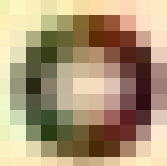
奏

曲

集

卷之二

奏  
曲  
集



卷之二



高等艺术院校民族器乐教学书系  
中国音乐学院科研与教学系列丛书

1547963

# 古筝

林玲编著

## 重奏曲集（一）

（简、线谱版）

华韵 ⊙ 引你步入音乐的殿堂 ⊙

每一面乐谱 ⊙ 都是你从艺之道新的华章 ⊙

华韵 ⊙ 学琴的必由之路 ⊙

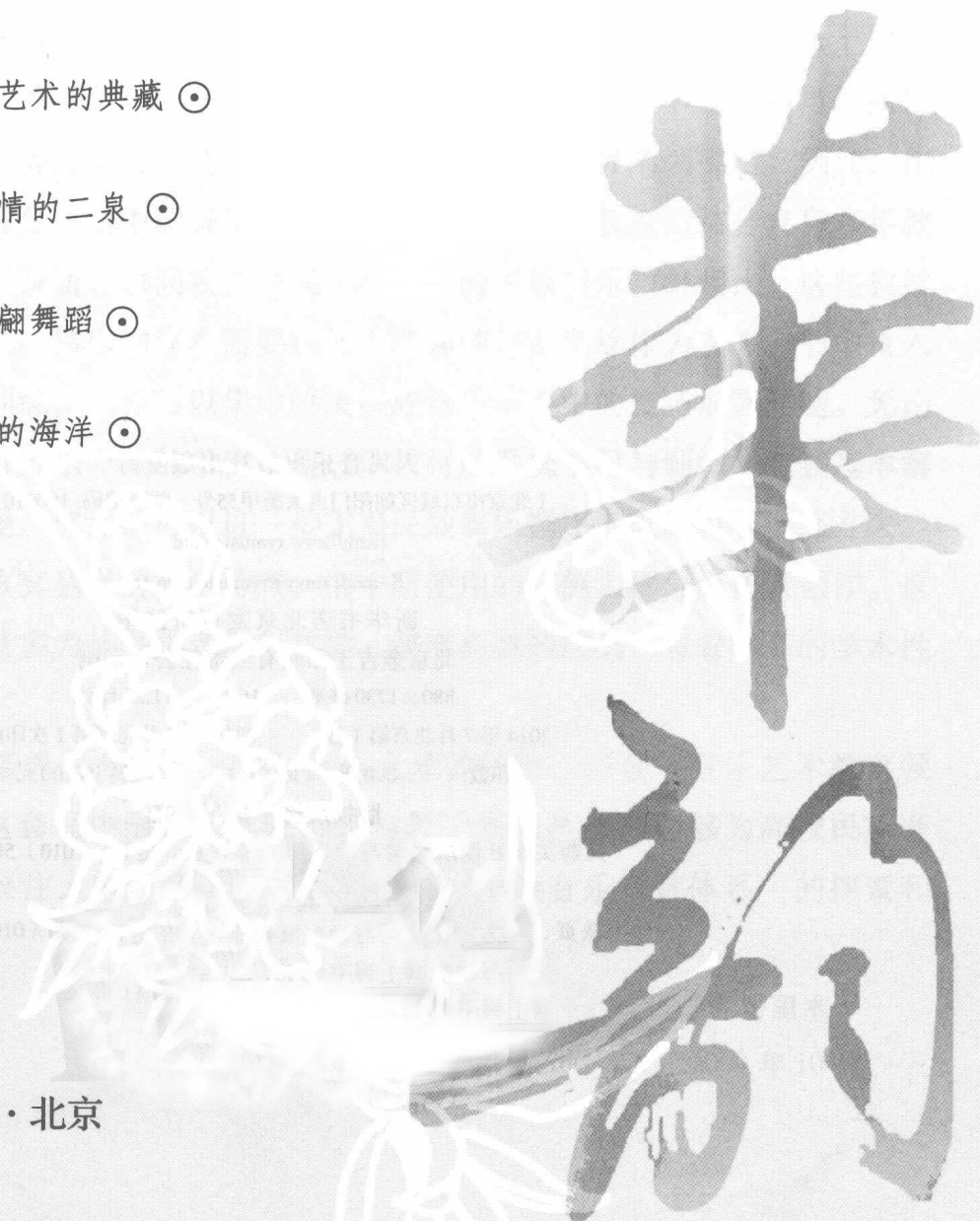
每一首练习 ⊙ 都会丰富你艺术的典藏 ⊙

一曲悠扬的姑苏 ⊙ 一段深情的二泉 ⊙

纤细的指尖 ⊙ 在音符上翩翩起舞 ⊙

才艺小舟 ⊙ 荡漾在“乐”的海洋 ⊙

人民音乐出版社 · 北京



华韵

Guzheng Chongzou Quji 1

图书在版编目(CIP)数据

古筝重奏曲集(一) / 林玲编著. — 北京: 人民音乐出版社, 2014.7  
(华韵)

ISBN 978-7-103-04381-3

I. ①古… II. ①林… III. ①筝-重奏曲-中国-选集 IV. ①J648.32

中国版本图书馆CIP数据核字(2014)第103505号

责任编辑: 陈皓

责任校对: 张琛

人民音乐出版社出版发行

(北京市东城区朝阳门内大街甲55号 邮政编码: 100010)

Http://www.rymusic.com.cn

E-mail: rmyy@rymusic.com.cn

新华书店北京发行所经销

北京金吉士印刷有限责任公司印刷

880×1230毫米 16开 11.25印张

2014年7月北京第1版 2014年7月北京第1次印刷

印数: 1—3,000册 (附CD 1张) 定价: 50.00元

版权所有 翻版必究

凡购买本社图书, 请与读者服务部联系。电话: (010) 58110591

网上售书电话: (010) 58110654

如有缺页、倒装等质量问题, 请与出版部联系调换。电话: (010) 58110533

## 《中国音乐学院科研与教学系列丛书》序

中国民族（传统）音乐有着数千年的悠久历史，历代文人雅士、民间艺人为我们留下了许多宝贵的音乐文化遗产。它种类繁多，积淀丰厚，成为中华文明史上的一朵奇葩，也是世界文化宝库的重要组成部分。

民族音乐长期以来主要以口传心授的模式，在民间、宫廷、宗教和文人群体中传承。进入20世纪后，整个中国社会进行变革，民族音乐的生存环境也产生了巨大变化。在这种情况下，学校尤其是高等专业艺术院校，已经成为传承、发展民族音乐的一个重要载体。高校音乐艺术院校的民族音乐教学建设，要落实在课程上。在它的背后，需要一整套教学计划、教学大纲，尤其是系统的教材来支撑，并且通过理论和实践有机结合，才能构建音乐教学体系，使得民族音乐在高校乃至更广的范围内推广。

中国音乐学院作为国内唯一一所专门从事民族音乐教学与科研的高等音乐学府，肩负着振兴民族音乐、推动“中国民族音乐教育体系”建设的历史责任。在新中国成立六十周年之际，我们编纂了这套《中国音乐学院科研与教学系列丛书》，包括音乐学、作曲与作曲技术理论、民族器乐、民族声乐等方面的研究、创作成果和教材，向学界陆续推出。例如，作为先期工程的民族器乐教材部分，由中国音乐学院国乐系的教授、副教授们结合自身多年教学实践和心得积累，通过广泛调研、协同攻关完成。与以往的民族器乐教材相比，这些教材更加注重规范化和系统性。民族器乐的演奏需要娴熟、严谨的技术训练作为支撑，书中收入的乐曲主要为练习曲或技术训练作品，可以集中解决民族器乐演奏中的技巧训练问题。无论是笛子、唢呐、三弦，还是打击乐专业的学生，通过该教材的系统学习与训练，能够基本解决该专业乐器的主要技术问题。这无疑可以进一步完善民族器乐循序渐进的科学训练方法。

另外，强调原创性也是该套丛书的突出特点，书中所使用的实例大部分由作者创作。这些作品具有较强的针对性，其多为丛书作者常年教学、演奏心血的结晶，有着很高的学术性和实用价值。

高等艺术院校作为专门培养“高、精、尖”音乐人才的场所，在全国音乐艺术教育领域起着引领作用。我们希望这套《中国音乐学院科研与教学系列丛书》能够为高校民族音乐的传承、教学、传播和发展注入新的活力，能够为“中国民族音乐教育体系”的探索和建立贡献出一份力量。

赵塔里木

2009年10月

## 致 读 者

“紫袖红弦明月中，自弹自感闇低容。弦凝指咽声停处，别有深情一万重。”这是唐代大诗人白居易《夜筝》中的咏筝诗句。

古筝，这件在中华大地上传承了数千年的古老乐器，其音乐蕴含着厚重的中国传统人文韵致，她古朴、优美、典雅的旋律，散发出难以言表的中国古典美，堪称中华民族音乐文化的典范。

“相识满天下，知音能几人？”是《高山流水》留给后人的无尽感慨。此时，当您——亲爱的读者，打开这满页乐谱时，那飘飞的音符将使您获得前所未有的群筝重奏、合奏的美妙音响；这大幅度扩展了音域的纵向组合的多声部音色，将给您的听觉带来古朴而又新颖，温润而又醇厚的新鲜感和浓烈的艺术魅力。

这部中国古筝合奏重奏曲集（两册）呈献给您的，是从“中国音乐学院古筝乐团”建团十四年来演奏的大量作品中遴选出的、具有代表性的十五首佳作。其中有二重奏、三重奏和四重奏的作品，也有二至五个声部的合奏作品；有适合业余古筝爱好者弹奏的技术性较浅显的作品，也有适合音乐学院专业古筝学生及演奏家演奏的技术性较强的作品。

可以肯定，由多架中国古筝（包括不同形制的）组合的、新型的重奏与合奏的多声部群筝音乐，将成为中国音乐百花园中的一朵奇葩。“中国音乐学院古筝乐团”的艺术创新思路，必将成为中国民族器乐表演领域引人瞩目的新景观。

林 玲

2014年春

# 目 录

线 / 简

1. 沙漠玫瑰(群箏) ..... 王丹红曲( 3 / 99 )
2. 高山流水(群箏) ..... 民间乐曲 杨 青编配(27 / 122)
3. 夕阳箫鼓(四重奏) ..... 古 曲 林 玲编曲(32 / 126)
4. 二泉映月(四重奏) ..... 华彦钧曲 黄晓飞改编(50 / 136)
5. 忆故人(纪念邱大成君 群箏与人声) ..... 徐晓林曲(57 / 141)
6. 桃花过渡(群箏与打击乐) ..... 台湾民谣 瞿春泉编曲(74 / 152)
7. 剪靛花(二重奏) ..... 中州古调 黄晓飞编曲(91 / 171)

线  
谱  
版

華  
韻







# 沙漠玫瑰

(群筝)

王丹红曲

定弦

古筝 I

古筝 II

古筝 III

古筝 IV

古筝 V

♩ = 56 节奏自由的散板

模仿热瓦普干涩的声音

古筝 I

古筝 II

古筝 III

古筝 IV

古筝 V

邦戈鼓

铃鼓

Musical score system 1, measures 1-4. The system consists of six staves. The top staff (treble clef) contains the main melody with triplets in measures 1 and 2, and dynamic markings *p*, *f*, *fp*, and *f*. The bottom staff (bass clef) contains the bass line with dynamic markings *p* and *p*. The middle four staves (treble and bass clefs) contain accompaniment with various chordal textures and dynamic markings *p*.

Musical score system 2, measures 5-8. The system consists of six staves. The top staff (treble clef) contains the main melody with triplets in measures 5 and 6, and a section marked "由慢渐快" (Ritardando to Allegretto) in measure 7. The bottom staff (bass clef) contains the bass line with dynamic markings *p* and *p*. The middle four staves (treble and bass clefs) contain accompaniment with various chordal textures and dynamic markings *p*.

♩ = 96

*p*

*mf*

♩ = 96

20

*mp*

Musical score system 1, consisting of five staves. The top two staves are grand staff notation (treble and bass clefs). The middle two staves are grand staff notation with a treble clef on the upper staff and a bass clef on the lower staff. The bottom staff is a double bass clef staff. The first two staves are mostly rests. The third staff has a melodic line in the bass clef. The fourth staff has a rhythmic accompaniment in the bass clef. The fifth staff has a rhythmic accompaniment in the double bass clef.

Musical score system 2, consisting of five staves. The top two staves are grand staff notation (treble and bass clefs). The middle two staves are grand staff notation with a treble clef on the upper staff and a bass clef on the lower staff. The bottom staff is a double bass clef staff. The first two staves are mostly rests. The third staff has a melodic line in the bass clef, starting with a *mf* dynamic marking. The fourth staff has a melodic line in the bass clef, starting with a *mp* dynamic marking. The fifth staff has a rhythmic accompaniment in the double bass clef.

30

Musical score for piano, measures 30-33. The score is written in G major and 3/4 time. It consists of 12 systems of staves. The first system has a treble clef with a 30 in a box above the first measure. The second system has a grand staff (treble and bass clefs). The third system has a grand staff with a treble clef. The fourth system has a grand staff with a bass clef. The fifth system has a grand staff with a bass clef. The sixth system has a grand staff with a bass clef. The seventh system has a grand staff with a bass clef. The eighth system has a grand staff with a bass clef. The ninth system has a grand staff with a bass clef. The tenth system has a grand staff with a bass clef. The eleventh system has a grand staff with a bass clef. The twelfth system has a grand staff with a bass clef. The music features various chord voicings, arpeggios, and melodic lines in both hands.

40

mf

*div.*

*f*

Musical score for piano and strings, measures 45-54. The score is arranged in systems of two staves (treble and bass clef) for piano and two staves (treble and bass clef) for strings. The piano part features complex chordal textures and melodic lines, while the string part provides harmonic support with rhythmic patterns. Measure 50 is marked with a box containing the number 50. Dynamics include *f*, *p*, and *mp*. Performance instructions include *unis.* (unison) and *div.* (divisi).



♩ = 60

pp

p

mf

♩ = 60

60

♩ = 138

f

p

♩ = 138

f