

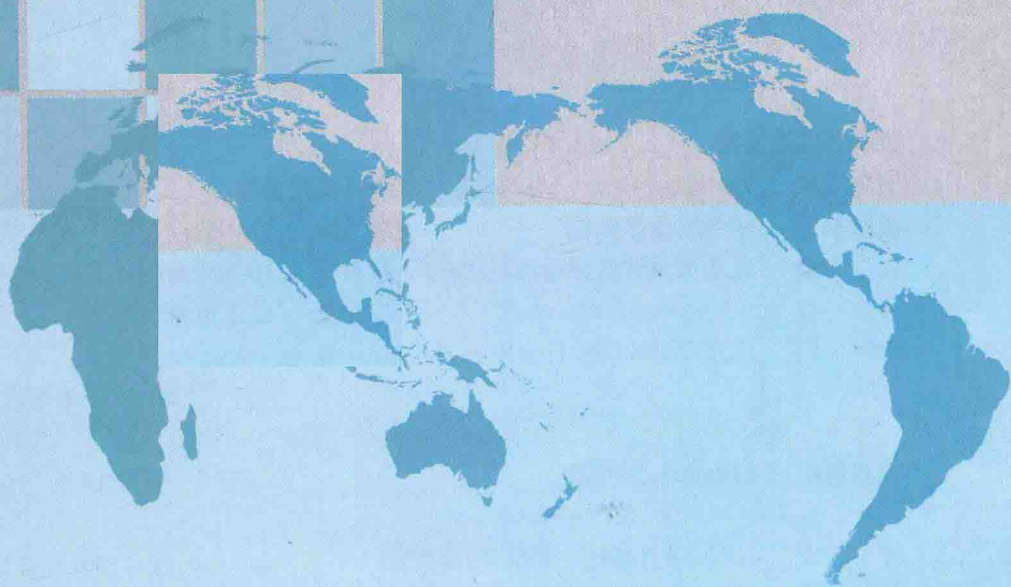
世界分国地图集

World Atlas by Countries



World Atlas by Countries

世界分国
地图集



图书在版编目(CIP)数据

世界分国地图集：汉英对照 / 刘毅编著. — 北京：中国地图出版社，
2012.12 ISBN 978-7-5031-7210-6

I. ①世… II. ①刘… III. ①世界地图—地图集 IV. ①K991

中国版本图书馆CIP数据核字(2012)第254767号

主 编 刘 毅
责任编辑 殷维瑶
审 校 陈 华 李 静 聂洪文 杨玉芳
芦金伟 雒玉玲 王京莉
制 图 卢海平 张躲躲
复 审 刘 毅
审 订 周 敏
文字撰写 刘洪涛
封面设计 海 多
供 图 壹 图

世界分国地图集

主 编 刘 毅

出版发行 中国地图出版社

社 址 北京市西城区白纸坊西街3号

邮政编码 100054

网 址 www.sinomaps.com

印 刷 北京盛通印刷股份有限公司

经 销 新华书店

成品规格 210mm×297mm

印 张 15.5

版 次 2013年4月修订 北京第2次印刷

印 次 2013年1月北京第1次印刷

印 数 4001-6500

定 价 60.00元

书 号 ISBN 978-7-5031-7210-6/K·2401

审 图 号 Gs (2012) 1863号

本图集上中国国界线系按照中国地图出版社1989年出版的1:400万《中华人民共和国地形图》绘制
如有印装质量问题，请与我社发行部(010-83543950)联系；
如反馈图书信息，请与编辑(010-83493050)联系。

目 录

2-3	世界地形 World Relief
4-5	世界各国和地区 Countries and Regions of the World
亚洲国家 亚洲地形 6-7	
8-16	中华人民共和国 中国东部 中国西部 People's Republic of China Eastern China Western China 南海诸岛 北京 上海 天津 重庆 广州 香港岛·九龙
17-18	蒙古 Mongolia
18-21	朝鲜 韩国 D.P.R.Korea R.O.Korea 平壤 首尔
22-25	日本 Japan 北海道 琉球群岛 伊豆诸岛 小笠原诸岛 大阪 东京 名古屋
26-27	东南亚地区 Southeast Asia
28-31	越南 老挝 柬埔寨 Viet Nam Laos Cambodia 红河三角洲 河内
32-33	缅甸 Myanmar 内比都 - 仰光附近 仰光
34-35	泰国 Thailand 曼谷附近 曼谷
36-38	菲律宾 Philippines 马尼拉附近 马尼拉
39-43	印度尼西亚 东帝汶 马来西亚 文莱 新加坡 Indonesia East Timor Malaysia Brunei Singapore 雅加达 吉隆坡 新加坡
44-47	印度 斯里兰卡 马尔代夫 India Sri Lanka Maldives 新德里 加尔各答 孟买
48-49	尼泊尔 不丹 孟加拉国 Nepal Bhutan Bangladesh 达卡
50-51	巴基斯坦 Pakistan 伊斯兰堡附近 伊斯兰堡
52-55	哈萨克斯坦 乌兹别克斯坦 土库曼斯坦 吉尔吉斯斯坦 塔吉克斯坦 Kazakhstan Uzbekistan Turkmenistan Kyrgyzstan Tajikistan 阿拉木图
56-57	西亚地区 West Asia
58-61	伊朗 阿富汗 Iran Afghanistan 德黑兰附近 德黑兰 喀布尔
62-63	伊拉克 科威特 Iraq Kuwait 巴格达附近 巴格达

64-67	沙特阿拉伯 巴林 卡塔尔 阿拉伯联合酋长国 阿曼 也门 Saudi Arabia Bahrain Qatar United Arab Emirates Oman Yemen 曼德海峡 霍尔木兹海峡 利雅得
68-71	叙利亚 黎巴嫩 约旦 塞浦路斯 巴勒斯坦 以色列 Syria Lebanon Jordan Cyprus Palestine Israel 巴勒斯坦地区 大马士革 耶路撒冷
72-73	格鲁吉亚 亚美尼亚 阿塞拜疆 Georgia Armenia Azerbaijan 巴库
74-75	土耳其 Turkey 马尔马拉海附近 伊斯坦布尔 安卡拉

欧洲国家 欧洲地形 76-77

78-81	挪威 瑞典 芬兰 冰岛 Norway Sweden Finland Iceland 斯瓦尔巴群岛 奥斯陆 斯德哥尔摩 赫尔辛基
82-83	丹麦 法罗群岛 Denmark Faroe Islands 博恩霍尔姆岛 哥本哈根
84-85	爱沙尼亚 拉脱维亚 立陶宛 白俄罗斯 Estonia Latvia Lithuania Belarus 明斯克
86-87	乌克兰 摩尔多瓦 Ukraine Moldova 基辅
88-91	俄罗斯 Russia 圣彼得堡 莫斯科
92-95	波兰 捷克 斯洛伐克 匈牙利 Poland Czech Republic Slovakia Hungary 华沙 布拉格 布达佩斯
96-99	德国 Germany 汉堡 法兰克福 柏林
100-101	奥地利 Austria 维也纳
102-103	瑞士 列支敦士登 Switzerland Liechtenstein 日内瓦
104-107	英国 爱尔兰 United Kingdom Ireland 伦敦 都柏林
108-109	荷兰 比利时 卢森堡 Netherlands Belgium Luxembourg 阿姆斯特丹 布鲁塞尔
110-113	法国 摩纳哥 France Monaco 科西嘉岛 里昂 巴黎 马赛
114-117	西班牙 葡萄牙 安道尔 直布罗陀 Spain Portugal Andorra Gibraltar 马德里 巴塞罗那 里斯本
118-121	意大利 圣马力诺 梵蒂冈 马耳他 Italy San Marino Vatican City Malta 米兰 罗马

- 122-125 斯洛文尼亚 克罗地亚 波斯尼亚和黑塞哥维那
塞尔维亚 黑山 马其顿
Slovenia Croatia Bosnia and Herzegovina
Serbia Montenegro Macedonia
贝尔格莱德
- 126-127 罗马尼亚 保加利亚
Romania Bulgaria
布加勒斯特 索菲亚
- 128-129 希腊 阿尔巴尼亚
Greece Albania
迈伊斯蒂岛 雅典
- 130-131 地中海地区
Mediterranean Countries

非洲国家 非洲地形 132-133

- 134-135 埃及
Egypt
尼罗河中下游 开罗
- 136-139 摩洛哥 阿尔及利亚 突尼斯 利比亚
Morocco Algeria Tunisia Libya
阿尔及尔附近 拉巴特 阿尔及尔 突尼斯
- 140-143 毛里塔尼亚 马里 冈比亚 塞内加尔
布基纳法索 西撒哈拉 佛得角
Mauritania Mali Gambia Senegal
Burkina Faso Western Sahara Cape Verde
巴马科 达喀尔
- 144-147 几内亚比绍 几内亚 塞拉利昂 利比里亚
科特迪瓦 加纳 多哥 贝宁
Guinea-Bissau Guinea Sierra Leone Liberia
Côte D'Ivoire Ghana Togo Benin
蒙罗维亚附近 阿比让附近 阿克拉附近 洛美-波多诺伏附近 科纳克里
- 148-151 尼日尔 尼日利亚 喀麦隆 赤道几内亚 圣多美和普林西比
Niger Nigeria Cameroon Equatorial Guinea Sao Tome and Principe
安诺本岛 尼亚美 拉各斯 雅温得
- 152-155 乍得 苏丹 南苏丹 中非
Chad Sudan South Sudan Central Africa
杰济拉地区 喀土穆
- 156-159 刚果民主共和国 刚果 加蓬
D.R.Congo Congo Gabon
布拉柴维尔-金沙萨附近 金沙萨 布拉柴维尔
- 160-163 埃塞俄比亚 厄立特里亚 索马里 吉布提 肯尼亚
Ethiopia Eritrea Somalia Djibouti Kenya
亚的斯亚贝巴附近 亚的斯亚贝巴 内罗毕
- 164-165 乌干达 卢旺达 布隆迪 坦桑尼亚
Uganda Rwanda Burundi Tanzania
达累斯萨拉姆
- 166-169 安哥拉 赞比亚 马拉维
Angola Zambia Malawi
罗安达 卢萨卡
- 170-173 莫桑比克 科摩罗 马达加斯加 塞舌尔 毛里求斯 留尼汪
Mozambique Comoros Madagascar Seychelles Mauritius Réunion
大科摩罗岛 马普托
- 174-177 纳米比亚 博茨瓦纳 津巴布韦 南非 斯威士兰 莱索托 圣赫勒拿
Namibia Botswana Zimbabwe South Africa Swaziland Lesotho
St.Helena
好望角地区 约翰内斯堡附近 约翰内斯堡

大洋洲国家 大洋洲地形 178-179

- 180-183 澳大利亚
Australia
塔斯马尼亚岛 诺福克岛 圣诞岛 科科斯群岛 塔培拉 墨尔本 悉尼

- 184-185 巴布亚新几内亚 所罗门群岛 新西兰
Papua New Guinea Solomon Is. New Zealand
圣克鲁斯群岛 克马克群岛 查塔姆群岛 邦蒂群岛 安蒂波迪斯群岛
斯奈尔斯群岛 奥克兰群岛 坎贝尔群岛 惠灵顿
- 186-191 太平洋主要岛屿
Primary Islands of Pacific Ocean
北马里亚纳群岛 关岛 密克罗尼西亚联邦 马绍尔群岛
瓦利斯和富图纳 帕劳 萨摩亚 美属萨摩亚 瓦努阿图 新喀里多尼亚
斐济 汤加 基里巴斯 瑙鲁 图瓦卢 托克劳 纽埃 库克群岛
法属波利尼西亚 皮特凯恩群岛

北美洲国家 北美洲地形 192-193

- 194-197 加拿大 格陵兰
Canada Greenland
多伦多 蒙特利尔 渥太华
- 198-201 美国
United States
阿拉斯加 夏威夷群岛 纽约 华盛顿 洛杉矶
- 202-203 墨西哥
Mexico
墨西哥城附近 墨西哥城
- 204-207 危地马拉 伯利兹 萨尔瓦多 洪都拉斯 尼加拉瓜 哥斯达黎加 巴拿马
Guatemala Belize El Salvador Honduras Nicaragua Costa Rica Panama
危地马拉、圣萨尔瓦多附近 巴拿马运河 巴拿马城
- 208-213 加勒比海诸岛国 巴哈马 百慕大
Caribbean Island Countries Bahamas Bermuda
新普罗维登斯岛 波多黎各岛 瓜德罗普岛 安圭拉岛 圣基茨和尼维斯
马提尼克 安提瓜岛 多米尼克 圣卢西亚 巴巴多斯 大开曼岛 牙买加
圣文森特岛 格林纳达岛 特立尼达岛 库拉索岛

南美洲国家 南美洲地形 214-215

- 216-219 哥伦比亚 厄瓜多尔
Colombia Ecuador
波哥大附近 科隆群岛 波哥大 基多
- 220-223 委内瑞拉 圭亚那 苏里南 法属圭亚那
Venezuela Guyana Suriname French Guiana
加拉加斯附近 加拉加斯
- 224-225 秘鲁
Peru
利马
- 226-227 玻利维亚 巴拉圭
Bolivia Paraguay
的的喀喀湖附近 亚松森附近
- 228-231 巴西
Brazil
里约热内卢附近 巴西利亚 里约热内卢 圣保罗
- 232-235 智利 阿根廷 乌拉圭 马尔维纳斯群岛(福克兰群岛)
Chile Argentina Uruguay Is. Malvinas(Falkland Is.)
复活节岛 德斯文图拉多斯群岛 胡安-费尔南德斯群岛
拉普拉塔河口 圣地亚哥 布宜诺斯艾利斯

- 236-239 南极洲 太平洋 印度洋
Antarctica Pacific Ocean Indian Ocean

- 240-242 大西洋 北冰洋

- Atlantic Ocean Arctic Ocean

- 242-244 世界各国和地区面积、人口和首都、首府表
世界之最

图例

居民点 Settlements

国家/地区图 Country/Region Map

- 北京 BEIJING 首都、首府
Capital
- ◎ 纽约 New York 重要城市
Major city
- 普利茅斯 Plymouth 城市
Other city
- 道格拉斯 Douglas 城镇
Town or village
- ◎ ◎ 一级行政中心
1st-order admin. centre

序图/洲图 Introductory/Continental Map

- 北京 Beijing 首都、首府
Capital
- 加尔各答 Kolkata 其他居民点
Other settlement

境界 Boundaries

- · — · — 洲界
Continental boundary
- · — · — 国界
International boundary
- · — · — 未定国界
Undefined international boundary
- · — · — 地区界
Regional boundary
- +++++ 军事分界线
Military demarcation line
- · — · — 特别行政区界
Boundary of SAR
- · — · — 一级行政区界
Boundary of 1st-order admin. unit
- · — · — 其他行政界线
Other administrative boundaries

交通 Communications

- · — · — 铁路
Railway
- · — · — 未成铁路
Railway under construction
- · — · — 高速公路
Expressway
- · — · — 未成高速公路
Expressway under construction
- · — · — 公路
Highway
- · — · — 大道
Track
- · — · — 铁路隧道
Railway tunnel
- · — · — 公路隧道
Highway tunnel
- 轮渡
Ferry

纽约至科隆
1970 (3650)
航海线/海里(千米)
Shipping route/nm(km)

✈ 航空站
Airport

⚓ 港口
Port

水文、地形和其他 Hydrography, Topography, etc.

🌊 海岸线
Coastline

咸 Salt 1389 淡 Fresh 526
湖泊
Lake

🌊 时令河、时令湖
Seasonal river, seasonal lake

水库 Reservoir 瀑布 Fall 水坝 Dam
常年河、伏流河
Perennial river, underground river

井、泉
Well, spring

渠道、运河
Channel, canal

海洋浮冰界
Limit of drift ice

海洋永冰界
Limit of permanent ice

大陆冰及陆缘冰
Continental ice, shelf ice

珊瑚礁
Coral reef

沙洲
Shoal

沼泽
Swamp

盐沼泽
Salt swamp

干涸河、干涸湖
Dry watercourse, dry lake

国家公园
National park

🌲 卧龙
自然保护区
Nature reserve

沙漠
Desert

长城
Great Wall

世界遗产
World Heritage

名胜
Place of interest

▲ 1919 (米)
山峰及高程
Peak and elevation (in metres)

🌋 火山
Volcano

地磁极
Magnetic pole

× 关隘或山口
Pass

城市图 City Map

🏠 街区和街道
Street and block

🛣 高速公路
Expressway

— · — · — 铁路地下部分
Railway under ground

🚊 轻轨(城市铁路)
Light railway

🚇 地铁
Metro

🏰 城墙
City wall

🏛 名胜
Place of interest

🕌 教堂 清真寺
Church, mosque

📖 图书馆
Library

🏟 体育场
Stadium

🏥 医院
Hospital

📧 邮局
Post office

🏨 宾馆 饭店
Hotel

🚌 汽车站
Bus station

🗿 纪念碑 塔
Monument, tower

🎬 电影院 剧院
Cinema, theatre

🏛 博物馆
Museum

🏠 其他建筑
Other building

🎓 学校
School

🏛 陵墓
Tomb

🌿 绿地
Green belt

🏠 建筑区
Built-up area

🌿 空地
Open area

🌳 公园
Park

🏠 墓地
Cemetery





等差分纬线多圆锥投影



- 1 俄罗斯 2 卢森堡 3 列支敦士登 4 瑞士 5 奥地利 6 斯洛伐克 7 斯洛文尼亚 8 克罗地亚 9 摩纳哥 10 圣马力诺
- 11 波斯尼亚和黑塞哥维那 12 塞尔维亚 13 黑山 14 安道尔 15 梵蒂冈 16 阿尔巴尼亚 17 马其顿 18 摩尔多瓦
- 19 亚美尼亚 20 阿塞拜疆 21 塞浦路斯 22 黎巴嫩 23 巴勒斯坦 24 以色列 25 阿拉伯联合酋长国



等差分纬线多圆锥投影

概况 亚洲全称亚细亚洲，位于东半球的东北部，东、北、南三面分别濒临太平洋、北冰洋和印度洋，西靠大西洋的属海地中海和黑海。亚洲的大陆范围东至杰日尼奥夫角(西经169° 40'，北纬66° 05')，南至皮艾角(东经103° 30'，北纬1° 17')，西至巴巴角(东经26° 03'，北纬39° 27')，北至切柳斯金角(东经104° 18'，北纬77° 43')。

亚洲面积为4400万平方千米(包括附近岛屿)，约占世界陆地总面积的29.4%，是世界第一大洲。

居民 亚洲人口41.64亿，约占世界总人口的60.39%，以中国人口最多，人口在1亿以上的还有印度、印度尼西亚、巴基斯坦、孟加拉国、日本。人口分布以中国东部、日本太平洋沿岸、爪哇岛、恒河流域等地最为密集。

亚洲居民多属黄种人，约占全洲人口的3/5以上。其次为白种人，黑种人很少。

根据语言近似的程度，亚洲语言分属于汉藏语系、南亚语系、阿尔泰语系、朝鲜来一波利尼西亚语系、达罗毗荼语系、闪米特-含米特语系、印欧语系。

亚洲是佛教、伊斯兰教和基督教三大宗教的发源地。中南半岛各国的居民多信马来群岛上的居民主要信奉伊斯兰教，部分居民信天主教和佛教；南亚各国的居民信伊斯兰教和佛教；西亚各国的居民主要信伊斯兰教。

地理分区 亚洲共有48个国家和地区。在地理上习惯分为东亚、东南亚、南亚、西亚指亚洲东部地区，包括中国、朝鲜、韩国、蒙古、日本；东南亚指亚洲东南部地区，埔寨、缅甸、泰国、马来西亚、新加坡、印度尼西亚、东帝汶、菲律宾、文莱；南亚指斯里兰卡，马尔代夫、巴基斯坦、印度、孟加拉国、尼泊尔、不丹；西亚也称西南亚，



语系、日语系、马

奉佛教；马来半岛和主要信奉印度教、伊

亚、中亚和北亚。东包括越南、老挝、柬埔寨南部地区，包括指亚洲西部，包括阿



比例尺 1:62 000 000

高度表



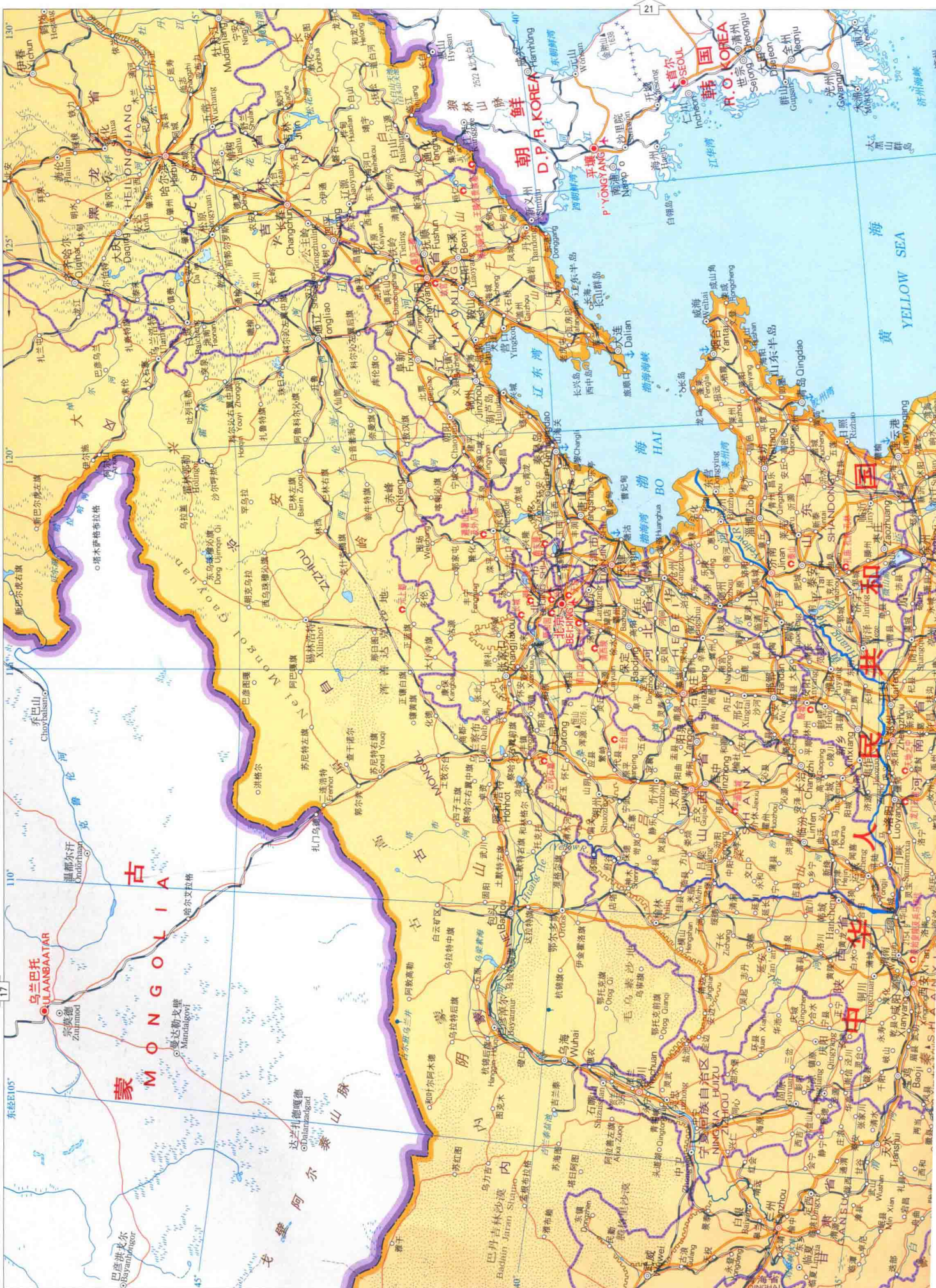
富汗、伊朗、土耳其、塞浦路斯、叙利亚、黎巴嫩、巴勒斯坦、以色列、约旦、伊拉克、科威特、沙特阿拉伯、也门、阿曼、阿拉伯联合酋长国、卡塔尔、巴林、格鲁吉亚、亚美尼亚和阿塞拜疆；中亚指中亚细亚地区，包括土库曼斯坦、乌兹别克斯坦、吉尔吉斯斯坦、塔吉克斯坦和哈萨克斯坦；北亚指俄罗斯的西伯利亚地区。



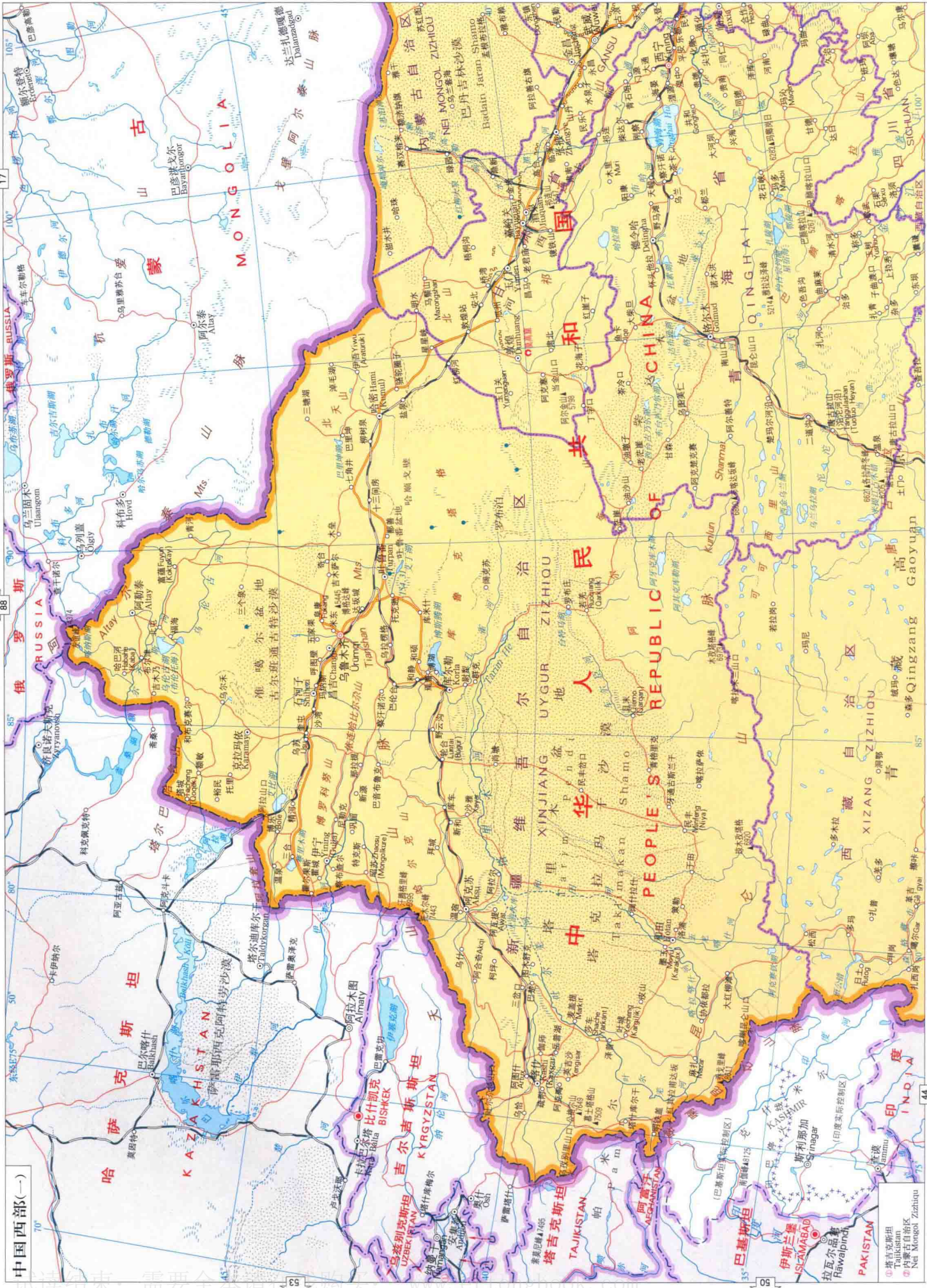
主要半岛	平方千米	台湾岛	35 808	主要河流	千米	乌鲁米耶湖	4 700
阿拉伯半岛	3 000 000	海南岛	33 825	长江 (以沱沱河为源)	6 397	青海湖	4 635
印度半岛	2 088 000	帝力岛	26 300	黄河 (以约古宗列曲为源)	5 464	凡湖	3 760
中南半岛	2 000 000	四国岛	18 256	湄公河	4 500	洞庭湖	2 740
小亚细亚半岛	525 000	塞浦路斯岛	9 200	黑龙江 (阿穆尔河)	4 370	洞里萨湖	2 500-10 000
泰梅尔半岛	400 000	主要山脉	千米	(以海拉尔河为源)		死海	1 050
堪察加半岛	370 000	昆仑山脉	2 500	勒拿河	4 320	主要高原	平方千米
马来半岛	237 000	天山山脉	2 500	叶尼塞河 (以大叶尼塞河为源)	4 130	伊朗高原	2 700 000
朝鲜半岛	214 000	喜马拉雅山脉	2 450	鄂毕河 (以卡特河为源)	4 070	青藏高原	2 300 000
主要岛屿	平方千米	扎格罗斯山脉	2 000	怒江-萨尔温江	3 200	蒙古高原	1 650 000
加里曼丹岛	734 000	乌拉尔山脉	2 000	印度河	3 180	阿拉伯高原	1 100 000
苏门答腊岛	434 000	兴都库什山脉	1 600	锡尔河	2 991	德干高原	700 000
本州岛	227 414	冈底斯山脉	1 100	幼发拉底河	2 750	黄土高原	500 000
苏拉威西岛	179 400	主要山峰	米	恒河	2 700	亚美尼亚高原	400 000
爪哇岛	126 000	珠穆朗玛峰 (中、尼)	8 844.43	主要湖泊	平方千米	安纳托利亚高原	350 000
吕宋岛	104 600	乔戈里峰 (中、巴控克什)	8 611	里海	371 000	主要平原	平方千米
棉兰老岛	94 600	干城章嘉峰 (尼、印)	8 586	贝加尔湖	31 500	印度河-恒河平原	750 000
北海道岛	78 073	洛子峰 (中、尼)	8 516	巴尔喀什湖	18 200	东北平原	350 000
萨哈林岛 (库页岛)	76 400	马卡鲁峰 (中、尼)	8 463	咸海	17 200	华北平原	300 000
斯里兰卡岛	65 600	卓奥友峰 (中、尼)	8 201	伊塞克湖	6 280	长江中下游平原	200 000
九州岛	36 554			鄱阳湖	5 100	美索不达米亚平原	200 000











中国西部(一)

- 塔吉克斯坦 Tajikistan
- 乌兹别克斯坦 Uzbekistan
- 吉尔吉斯斯坦 Kyrgyzstan
- 哈萨克斯坦 Kazakhstan
- 巴基斯坦 Pakistan
- 印度 India
- 尼泊尔 Nepal
- 锡金 Sikkim
- 不丹 Bhutan
- 尼泊尔实际控制区 (Nepal actual control area)
- 印度实际控制区 (India actual control area)
- 塔吉克斯坦首都 Dushanbe
- 乌兹别克斯坦首都 Tashkent
- 吉尔吉斯斯坦首都 Bishkek
- 哈萨克斯坦首都 Astana
- 巴基斯坦首都 Islamabad
- 印度首都 New Delhi
- 尼泊尔首都 Kathmandu
- 锡金首都 Gangtok
- 不丹首都 Thimphu
- 塔吉克斯坦自治州
- 内蒙古自治州
- 新疆维吾尔自治区
- 青海省
- 西藏自治区
- 宁夏回族自治区
- 内蒙古自治区
- 甘肃省
- 四川省
- 云南省
- 贵州省
- 广西壮族自治区
- 广东省
- 福建省
- 浙江省
- 安徽省
- 江西省
- 湖北省
- 湖南省
- 河南省
- 河北省
- 山东省
- 辽宁省
- 吉林省
- 黑龙江省
- 内蒙古自治区
- 宁夏回族自治区
- 新疆维吾尔自治区
- 西藏自治区
- 青海省
- 甘肃省
- 四川省
- 云南省
- 贵州省
- 广西壮族自治区
- 广东省
- 福建省
- 浙江省
- 安徽省
- 江西省
- 湖北省
- 湖南省
- 河南省
- 河北省
- 山东省
- 辽宁省
- 吉林省
- 黑龙江省