

出现

现代组合家具设计与布置

现代组合家具设计与布置



江苏科学技术出版社

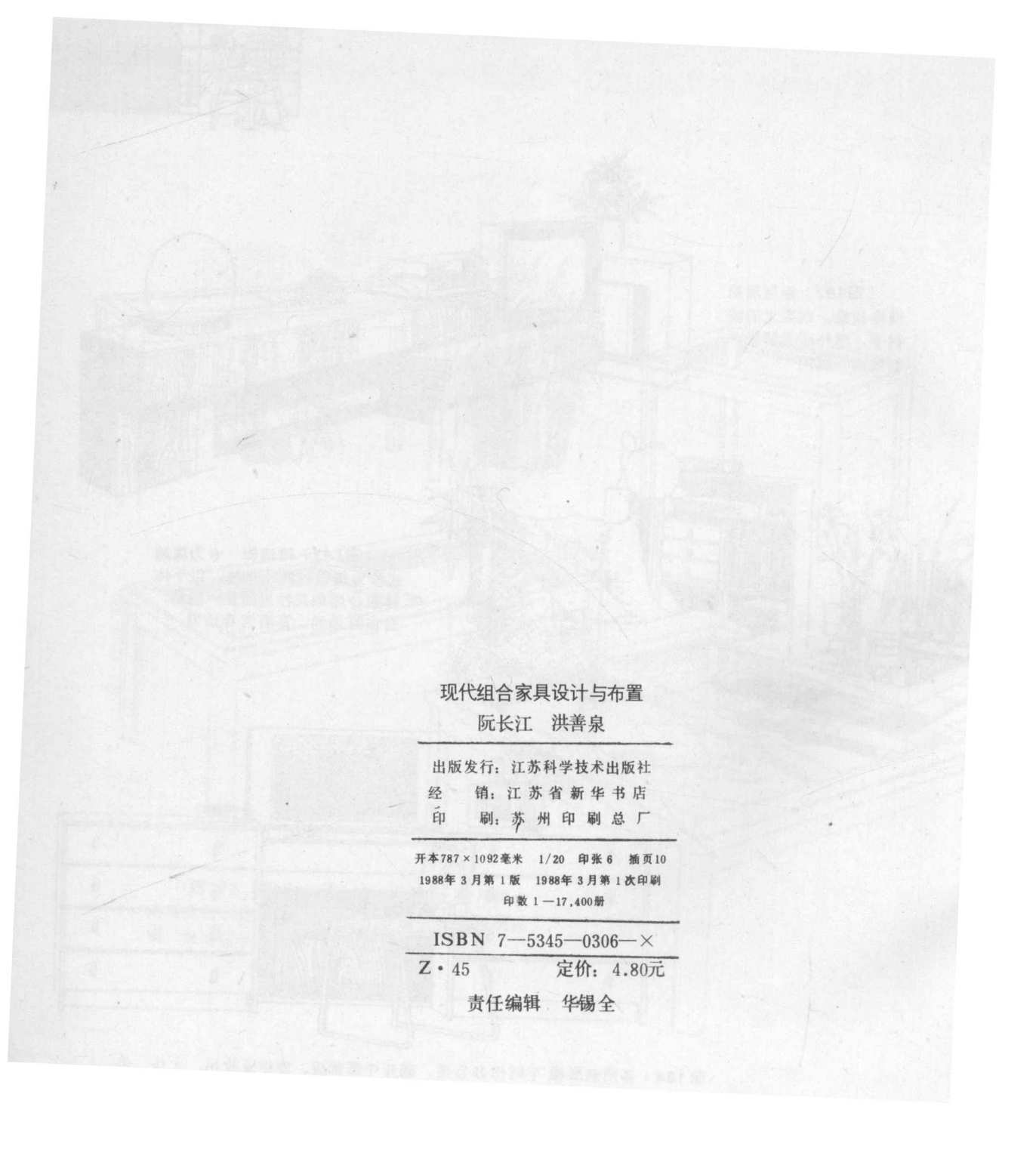
阮长江 洪善泉

阮长江 洪善泉 编著

现代组合家具 设计与布置



江苏科学技术出版社



现代组合家具设计与布置

阮长江 洪善泉

出版发行：江苏科学技术出版社

经 销：江苏省新华书店

印 刷：苏州印刷总厂

开本787×1092毫米 1/20 印张6 插页10

1988年3月第1版 1988年3月第1次印刷

印数1—17,400册

ISBN 7—5345—0306—X

Z·45

定价：4.80元

责任编辑 华锡全

本书是一本介绍现代家具设计与布置的实用性图册。

全书内容，在扼要论述现代家具空间形式、作用和形体设计构思要素的基础上，以250幅图面展示了组合床类、组合柜类、组合沙发类、座具及梳妆台、桌几、角柜等多种类型家具的设计与布置。

本书内容选材新颖、实际，并绘有用于制作的参考尺寸。可供家具设计、室内设计的有关人员，工艺美术院校师生及室内装饰爱好者选用、参考。

前言

家具是与人类生活密切相关的器具，是人类物质生活与精神生活的重要组成部分。随着国民经济的发展，人民生活水平不断提高，家具工业也得到了迅速发展。人们对家具的设计，不拘泥于传统的形式，越来越讲究现代的造型、色调、合理的尺度和多功能性，对材料、工艺、加工技术等方面提出了许多新的要求。为此，作者将近年来对现代家具设计和研究的浅见陋识，结合最新搜集到的有关日本、美国、联邦德国、法国、奥地利、丹麦、荷兰、瑞典及意大利等十多个国家与地区的家具资料，辅以文字，编绘成册。以望能为繁荣我国家具事业，促进家具设计、室内家具陈设布置提供一本较为实用的参考书。

此书在扼要论述现代家具空间形式、作用和形体设计构思要素的基础上以250幅图面展示了组合床类、组合柜类、组合沙发类、座具及梳妆台、桌几、角柜等多种类型家具的设计与布置。

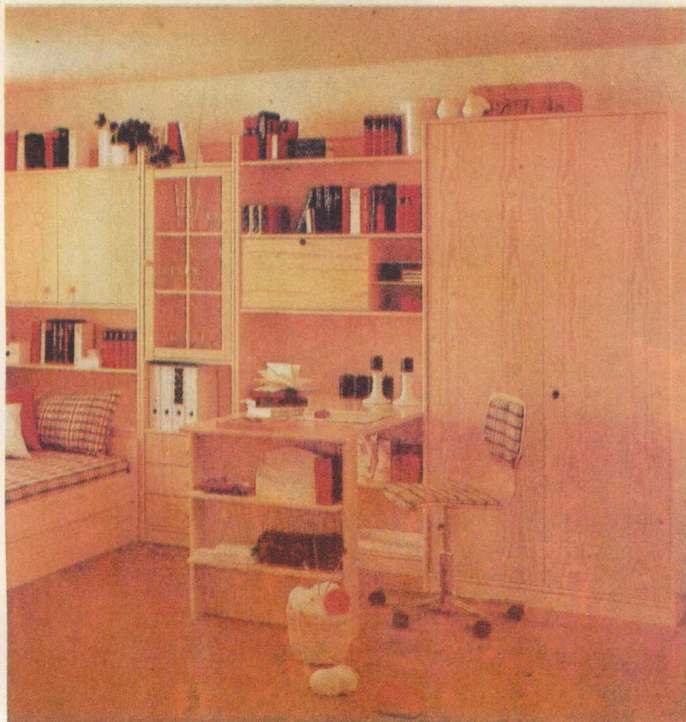
本书可供从事家具设计、室内设计的有关人员，工艺美术学院师生及室内装饰爱好者选用、参考。

本书由阮长江绘图。限于编撰时间及水平，讹误之处难免，敬请读者不吝指正。

编者

1987年8月

居室组合家具 采用板块构成的方块盒体结构，
价廉物美、简单实用

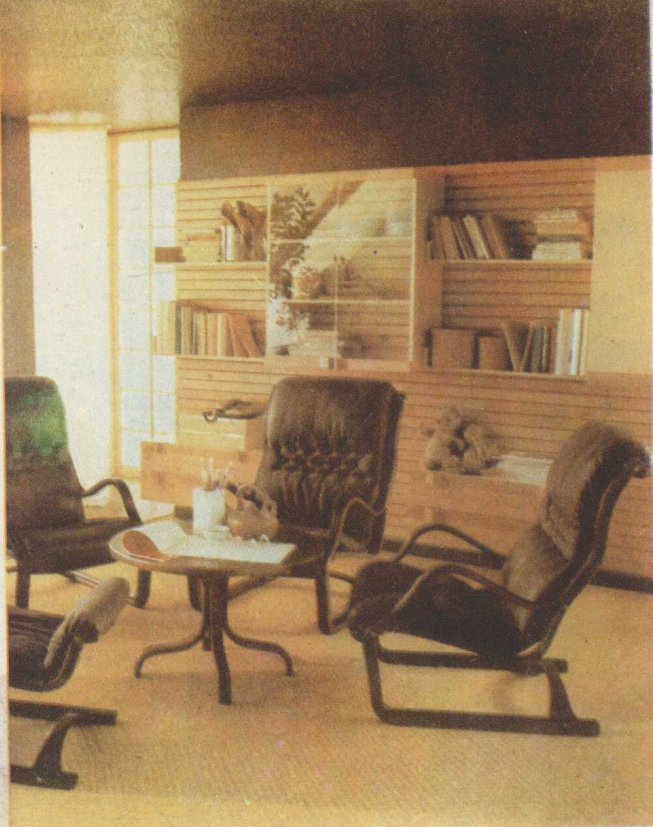


多用组合床

多层次的台面处理辅以大小不同的抽屉块面，形成强弱鲜明的韵律，素淡的米色床面，桃红色的枕垫，通过黄色基调的烘托，温馨而柔和



组叠式艺术综合柜 由八个大小不同的单体组合而成。空间处理强调层次错落，灰白色的表面涂饰与周围灰蓝色墙壁和白色地坪互相辉映，显得谐调柔美



壁板式悬挂组合家具 将同种定尺材料顺序排列，并固定于墙面形成长条板面，再在板面上附设各种箱体和U形搁板接合而成。室内配以棕黑色的皮质弯曲木躺椅，获得了整体潜在的动势效果。造型简单、活泼，富有个性

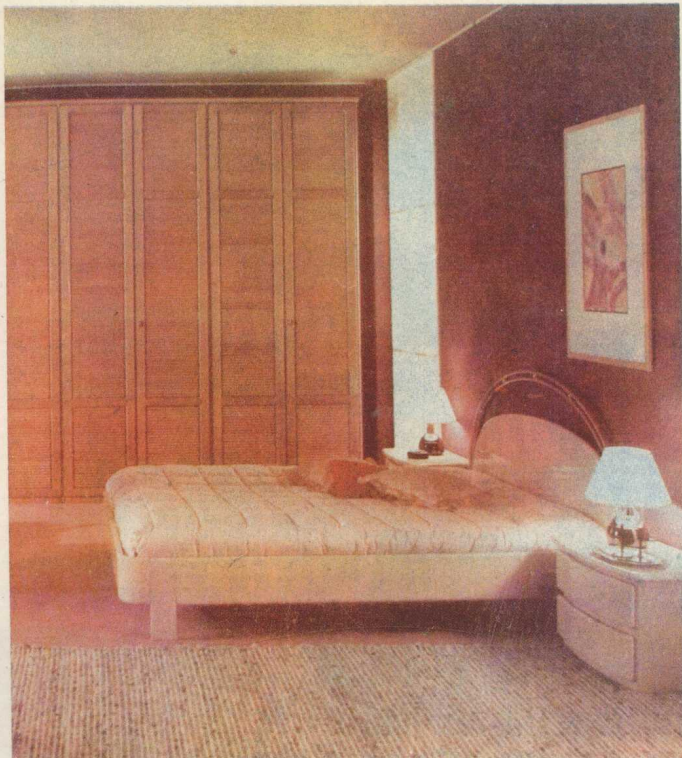
卧室组合家具



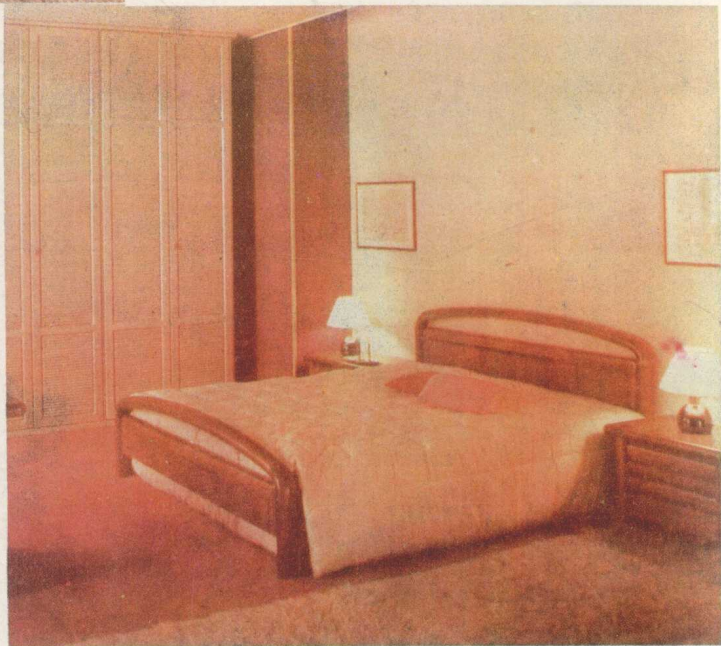
连床组合柜 运用大面积白色块面组合, 使室内显得清新、明朗



板式连床组合柜 以表面经两次加工后的刨花板为基材, 运用五金连接件接合的大型卧室组合家具。融睡眠、办公、贮藏等功能为一体, 使小空间能作大用途



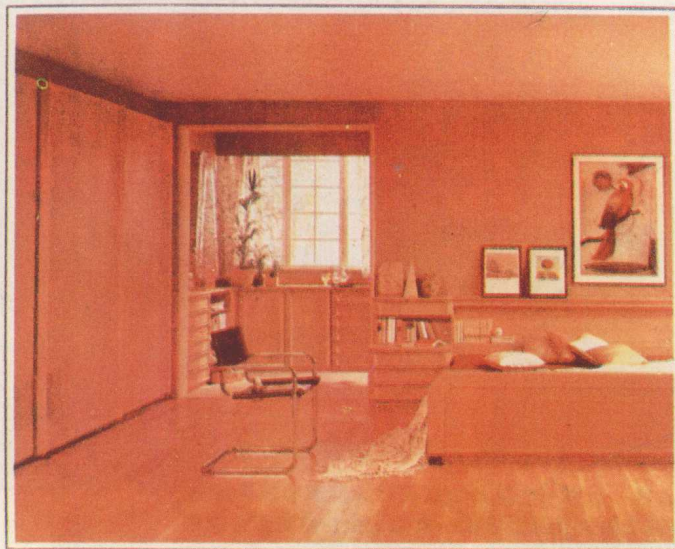
双圆屏组合床 床的高片为半圆屏、外镶仿金电镀的双圆金属管，与奶黄色的蜡克基调涂饰，在柔和的台灯光线映照下，给人一种简练、透明的舒畅感



圆线组合床 线条洁雅、秀丽，富有气韵

彩色组合家具

整套家具与陈设以红黄、黑白相配，色彩明快而富有生气，使人精神振奋



卧房家具

精湛的工艺、温和的色彩，给人以谐调柔美之感



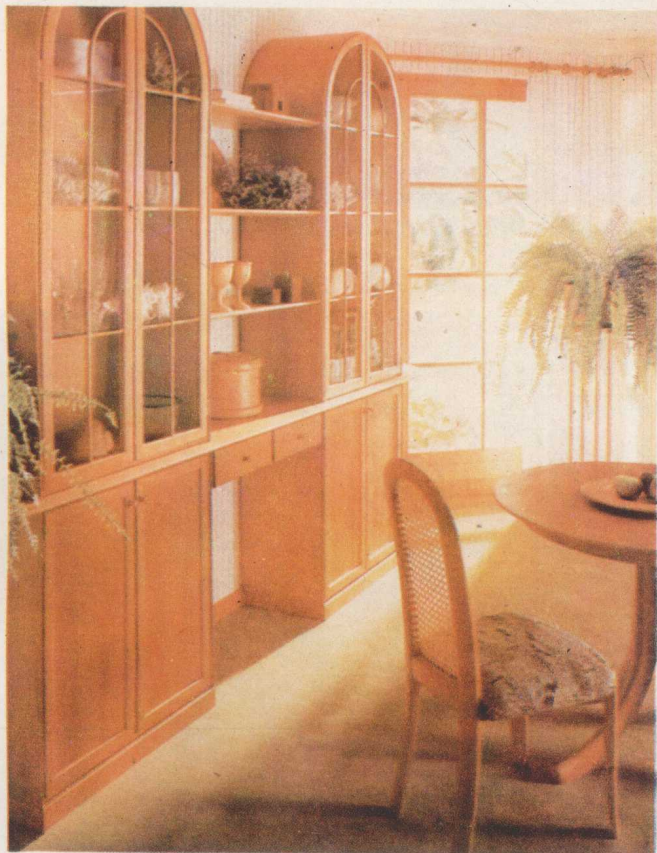
卧室隔柜

隔断式组合家具 由六个单体组装而成。结合办公、藏书等功能形式，采用三维设计，将一个较大的空间隔断为学习与休息两区域



书房组合柜 以较少的纵式板块设计，使横向藏书搁板突出、诱人。顶端两个半圆形背板，表达了架件内在和外在性格特征的个性美

客间组合酒柜 由四个单体辅以搁板与抽屉接合，构成敞与透、虚与实的对比，简洁而稳定、典雅而明快



拆装式桌椅 以简练的结构、和谐的色彩，获得优雅、舒适的效果



书斋双层式组合柜 由四个单体组合而成。在一个台面的基准上将上体适当缩尺形成双层式，使整体有向上的伸展度，并给器物的存放创造敞式空间

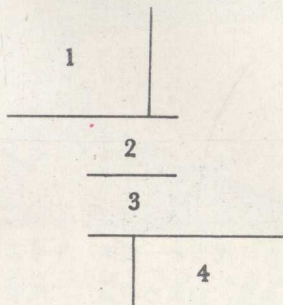
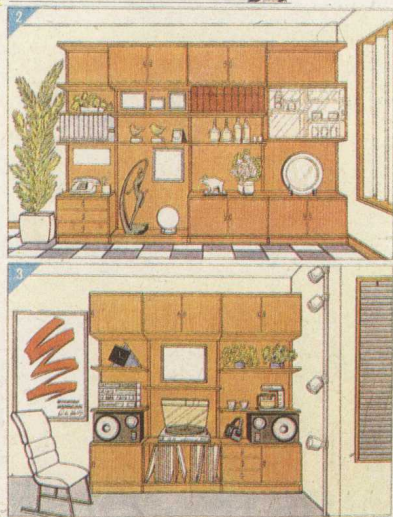


多功能视听柜 中部以板块与左右柜体相连，构成较大的敞开式空间，虚实对比强烈



(图 1、2、3) 综合艺术柜 以系列板块采用五金连接件接合而成的一组组合家具，整体设计以敞式和隔透空间为主，封闭空间为辅。具有多功能的存放作用

(图 4) 书斋直立式组合柜 由三件单体组合而成，亦能分开单独放置。咸菜色的基调配以浅米蓝色的地毯，显得素雅、宁静

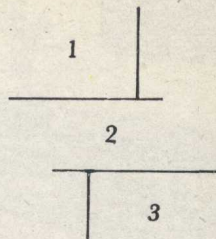




法国乡村式卧房家具 由十八世纪法国王室家具风格衍变而来的传统形式。其特点为用曲线线脚作装饰并辅以一定的雕饰缀面，显得高雅而华贵



百叶饰面家具 局部缀以秀丽的雕饰，以百叶线型统一整体，并与百叶窗、竖条墙面装饰互相呼应，使整体家具古朴典雅。棕黑色的摇门、深栗色的围旁与扑门，加之金黄色的床罩，在米白色的墙面陪衬下更显得华贵高洁



(图1) 餐室柜 在由三件形体简单的柜件, 加上抛光海蓝色大理石面连接而成, 上部带方框的半圆镜条架, 使整体呈三层式中心对称组合, 层次错叠, 有较强的韵律感

(图2、3) 板式高级办公家具 拆装结构, 选材精良。面板中部下方不设抽屉, 符合人体工学; 转椅可调节座高和背角, 给人以舒适感

靠枕式组合沙发



出木式组合沙发

粗犷的木本色纹理，洗练、宽大的框结构与质细、色柔的皮面料形成鲜明的对比，具有一种原始结构与现代构架的简洁美

豪华式组合沙发

深栗色扇形靠背分列出大小不同的椎形体，扶手磊积形的层次设计，加之车柱圆线黑色茶几设计异常古朴稳重。鲜红的地毯与朱红色、金黄色的雕花门窗，玉白色的墙面，缀以艳丽的花草植物，使人感到高贵、华丽而脱俗

